

ELEMENTOS PLANIMÉTRICOS

CONVENÇÕES CARTOGRÁFICAS

ELEMENTOS ALTIMÉTRICOS

ELEMENTOS DE HIDROGRAFIA

ATUALIZAÇÕES CARTOGRÁFICAS

Cor Magenta - Lançamento por COR não impresso de Sistema Cor Verde - Lançamento aproximado sem compensação cartográfica

Convenções Temáticas

Identificação

LIMITES

internaional
intermunicipal
áreas especiais

OBS: Os limites provenientes das Telhas "nadir" representadas na cor verde estão desatualizados e devem ser desconsiderados.

MAPA MUNICIPAL ESTATÍSTICO

Escala: 1 : 100 000

Sistema de Coordenadas Geográficas em UTM (Projeto: 18R UTM) - Datum: SAD 69
Projeto de Cartografia: COR - Sistema: UTM - Proj: 18R - Datum: SAD 69 - UTM - Proj: 18R - Datum: SAD 69

Este produto integra a coleção de mapas municipais produzidos pelo IBGE, com o objetivo de fornecer informações geográficas e estatísticas para o planejamento e a gestão dos municípios.

MINISTÉRIO DO PLANEJAMENTO, ORÇAMENTO E GESTÃO
INSTITUTO BRASILEIRO DE GEOGRAFIA E ESTATÍSTICA
A DISTÂNCIA DE GEOCENTRO (GEOCENTRO) é a distância entre o ponto central do município e o ponto central do Brasil.

GEODADOS

TIPO	UNIDADE	VALOR	UNIDADE	VALOR	UNIDADE	VALOR	UNIDADE	VALOR	UNIDADE	VALOR	UNIDADE
Área	km²	100,00	População	hab	100,00	População	hab	100,00	População	hab	100,00

Localização do município no Mapeamento Sistemático

Atuação das Partes do Mapa

Localização no Estado

Fonte: Mapa Índice do Brasil - IBGE

CRONOLOGIA

EDIÇÃO	DATA	CONTEÚDO
1ª Edição	7/5/2011	Atualização de dados e atualização de metadados

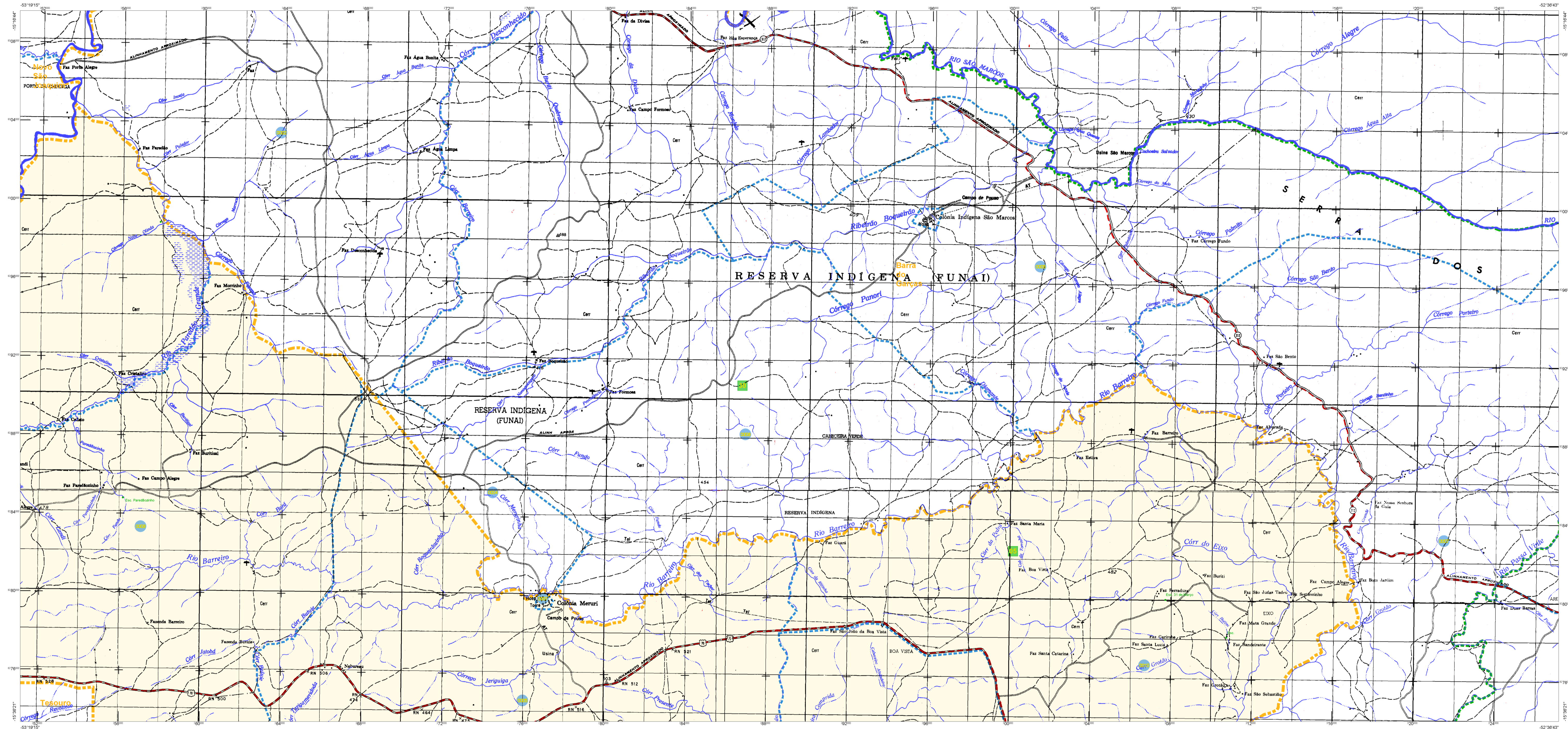
General Carneiro - MT

ASPECTOS FÍSICOS

Relevação	SUDESTE MATO-GROSSENSE
Município	General Carneiro
Distrito	General Carneiro
Localidade	General Carneiro
Altitude da Sede	1.311,00 m
Coordenadas Geográficas	Latitude: -15,711 Longitude: -52,755

METADADOS

Coordenação Técnica	Coordenação de Cartografia	Coordenação de Estatística	Coordenação de Estatística Territorial	Coordenação de Estatística Demográfica	Coordenação de Estatística Econômica	Coordenação de Estatística Social	Coordenação de Estatística da Informação
Coordenação de Estatística	Coordenação de Estatística Territorial	Coordenação de Estatística Demográfica	Coordenação de Estatística Econômica	Coordenação de Estatística Social	Coordenação de Estatística da Informação	Coordenação de Estatística da Informação	Coordenação de Estatística da Informação



ELEMENTOS PLANIMÉTRICOS

CONVENÇÕES CARTOGRÁFICAS

ELEMENTOS ALTIMÉTRICOS

ELEMENTOS DE HIDROGRAFIA

ATUALIZAÇÕES CARTOGRÁFICAS

COR MAGENTA - Lançamento em COR. Não imagem de Satélite
COR VERDE - Lançamento aproximado sem comparação cartográfica

CONVENÇÕES TEMÁTICAS

Identificação

LIMITES

interna
intermunicipal
interestadual
áreas especiais

Obs: Os limites provenientes das Telhas "nadar" representadas na cor verde estão desatualizados e devem ser desconsiderados.

MAPA MUNICIPAL ESTATÍSTICO

Escala: 1 : 100 000

Sistema de Coordenadas Geográficas em Latitudes/Longitudes: 1983(A) 2000
Coordenadas Planas - Mercator em UTM - Datum: S. 23
Origem da projeção: 57° 00' 00" W - 15° 00' 00" S
Fuso horário: UTC - 04:00 (horário de Brasília)

Este produto integra a coleção de mapas municipais produzida pelo IBGE em parceria com os municípios e estados brasileiros, com o objetivo de disponibilizar informações geográficas e estatísticas para o conhecimento e planejamento dos municípios brasileiros.

MINISTÉRIO DO PLANEJAMENTO, ORÇAMENTO E GESTÃO
INSTITUTO BRASILEIRO DE GEOGRAFIA E ESTATÍSTICA
A DIRETORIA DE GEOGRAFIA organiza e publica as cartografias do Brasil em parceria com os municípios brasileiros.

At. Brasil, 1871 - Fone: 011 3111-1000
At. 0800 070 0800 - Fax: 011 3111-1001
www.ibge.gov.br

Malha Territorial

Malha Territorial	Edição
2010	7/2011

Localização do município no Mapeamento Sistemático

Localização das Partes do Mapa

Localização no Estado

Fonte: Mapa Índice do Brasil - IBGE

General Carneiro - MT

ASPECTOS FÍSICOS

Relevação: SUDESTE MATO-GROSSENSE

Município: TESOURO

Área: 311836,33 km²

Altitude da Sede: 15.711 m

Coordenadas Geográficas: Longitude: -52.755; Latitude: -15.711

IDENTIFICAÇÃO

Coordenação Técnica: Coordenação de Cartografia - IBGE

Coordenação de Edições Técnicas: IBGE

Coordenação de Produção: IBGE

Coordenação de Diagramação e Diagramação de Informação: IBGE

Coordenação de Impressão: IBGE

Malha Territorial

Malha Territorial	Edição
2010	7/2011

Localização do município no Mapeamento Sistemático

Localização das Partes do Mapa

Localização no Estado

Fonte: Mapa Índice do Brasil - IBGE

Malha Territorial

Malha Territorial	Edição
2010	7/2011

Localização do município no Mapeamento Sistemático

Localização das Partes do Mapa

Localização no Estado

Fonte: Mapa Índice do Brasil - IBGE

Malha Territorial

Malha Territorial	Edição
2010	7/2011

Localização do município no Mapeamento Sistemático

Localização das Partes do Mapa

Localização no Estado

Fonte: Mapa Índice do Brasil - IBGE

Malha Territorial

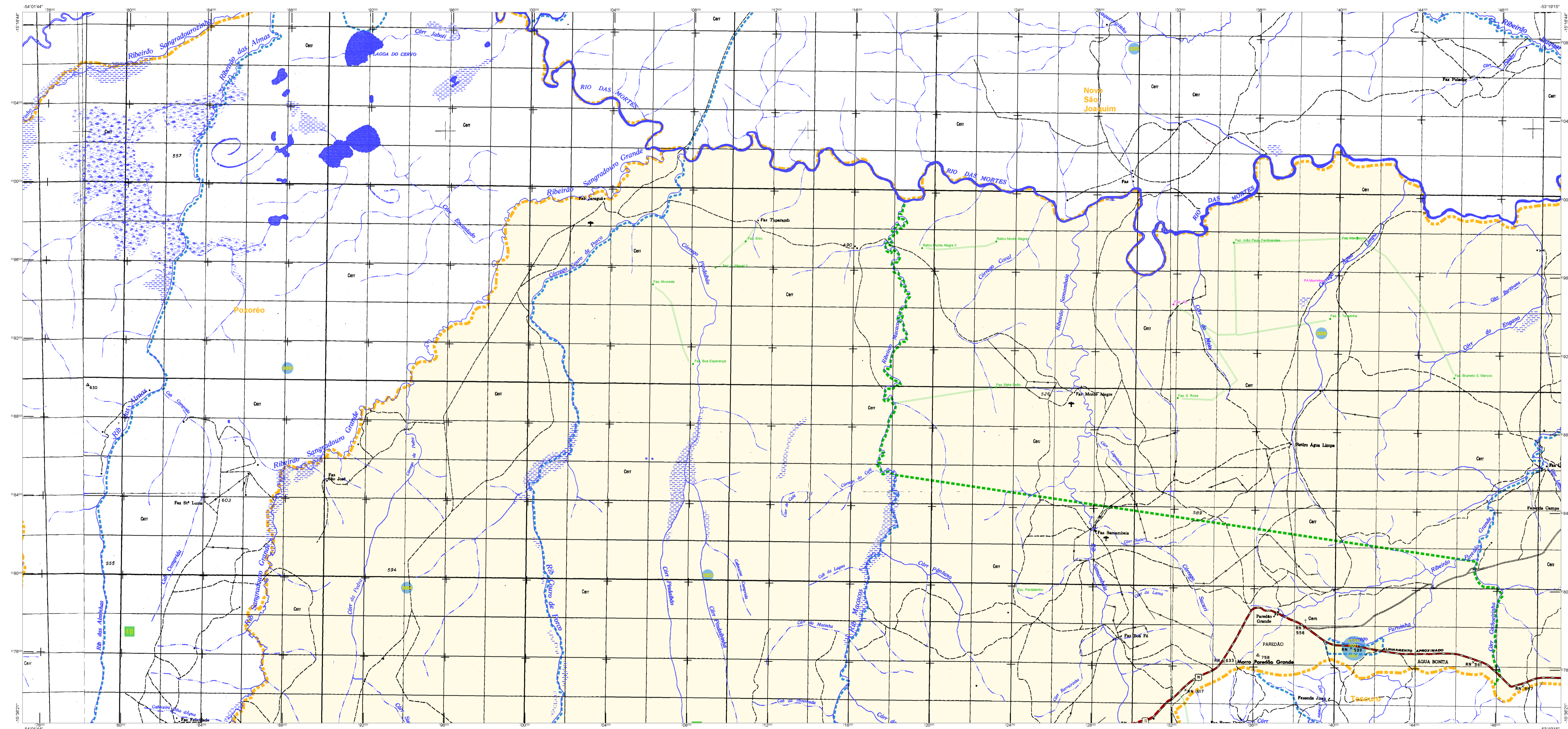
Malha Territorial	Edição
2010	7/2011

Localização do município no Mapeamento Sistemático

Localização das Partes do Mapa

Localização no Estado

Fonte: Mapa Índice do Brasil - IBGE



ELEMENTOS PLANIMÉTRICOS

CONVENÇÕES CARTOGRÁFICAS

ELEMENTOS ALTIMÉTRICOS

ELEMENTOS DE HIDROGRAFIA

ATUALIZAÇÕES CARTOGRÁFICAS

COR MAGENTA - Lançamento em 01/01/2011
COR VERDE - Lançamento em 01/01/2011

Convenções Temáticas

Identificação

LIMITES

internacional
intermunicipal
áreas especiais

OBS: Os limites provenientes das tabelas "municípios" representadas na cor verde estão desatualizados e devem ser desconsiderados.

MAPA MUNICIPAL ESTATÍSTICO

Escala: 1 : 100 000

Sistema de Coordenadas Geográficas em Latitudes e Longitudes: 1983 AD 2000
Coordenadas Planas: Mercator Universal UTM - Datum: SAD 69
Origem do Datum: 000 000 000 000 - 000 000 000 - 000 000 000
Datum: SAD 69 - Datum: SAD 69 - Datum: SAD 69

Este produto integra a coleção de mapas municipais produzida em parceria com as administrações locais e é disponibilizada em formato digital e impresso em papel.
OBS: Este mapa não substitui o mapa oficial do IBGE. O mapa oficial do IBGE é o único válido para fins legais e administrativos.

MINISTÉRIO DO PLANEJAMENTO, ORÇAMENTO E GESTÃO
SECRETARIA DE POLÍTICAS DE ADMINISTRAÇÃO - SESA
DIRETORIA DE GEOGRAFIA, INSCRIÇÃO E GESTÃO DE SERVIÇOS
INSTITUTO BRASILEIRO DE GEOGRAFIA E ESTATÍSTICA - IBGE

GEOCODIGO		NOME	
UF	MUNICÍPIO	UF	MUNICÍPIO
MT	General Carneiro	MT	General Carneiro

Localização do município no Mapeamento Sistemático

Atuação das Partes do Mapa

Localização no Estado

Fonte: Mapa Índice do Brasil - IBGE

CRONOLOGIA

EDIÇÃO	2010
EDIÇÃO	7/5/2011
Atualização de dados e documentação técnica e atualização	Consultar Metadados

General Carneiro - MT

ASPECTOS FÍSICOS

Relevação: SUDESTE MATO-GROSSENSE

Município: TESOURO

Área: 311836,33 km²

Altitude da Sede: 15,711 m

Coordenadas Geográficas: Longitude: -52,755; Latitude: -22,245,67

INFORMAÇÕES

Coordenação Técnica: Coordenação de Cartografia - COAR

Coordenação de Produção: Coordenação de Estatísticas Territoriais - CETA

Coordenação de Edição: Unidades Regionais do IBGE

Coordenação: Centro de Documentação e Disseminação de Informação - CDDI