

**ELEMENTOS PLANIMÉTRICOS**

**CONVENÇÕES CARTOGRÁFICAS**

**ELEMENTOS ALTIMÉTRICOS**

**ELEMENTOS DE HIDROGRAFIA**

**ATUALIZAÇÕES CARTOGRÁFICAS**

COR MAGENTA - Lançamento em 01/01/2011  
COR VERDE - Lançamento em 01/01/2011

**Convenções Temáticas**

Distrito	Sub-Distrito	Serviço Especial	Serviço Urbano
[Ícone]	[Ícone]	[Ícone]	[Ícone]

**LIMITES**

internacional  
intermunicipal  
áreas especiais

OBS: Os limites provenientes das folhas "nadas" representadas na cor verde estão desatualizados e devem ser desconsiderados.

**MAPA MUNICIPAL ESTATÍSTICO**

**Escala: 1 : 100.000**

Sistema de Coordenadas Geográficas em Latitudes e Longitudes: 2011  
Coordenadas Planas: Mercator Universal UTM  
Origem da projeção: 56° 30' 00" W  
Fuso horário: UTC-5  
Datum: Spheroidal  
Elevação do elipsóide: 6378137,0 m  
Elevação da superfície: 6378137,0 m

Este produto integra a coleção de mapas municipais gerada em parceria com as prefeituras, a partir de dados de fontes oficiais e levantamentos realizados em campo pelo IBGE, SIBGE e outros, em parceria com o setor privado e a comunidade científica. Este produto representa o resultado de um trabalho conjunto de planejamento e execução de serviços cartográficos.

**MINISTÉRIO DO PLANEJAMENTO, ORÇAMENTO E GESTÃO**  
SECRETARIA DE POLÍTICAS DE ADMINISTRAÇÃO  
DIRETORIA DE GEOGRAFIA, INFORMATICA E GESTÃO DE SERVIÇOS  
INSTITUTO BRASILEIRO DE GEOGRAFIA E ESTATÍSTICA

GEOCODIGO		NOME	
Distrito	Sub-Distrito	Distrito	Sub-Distrito

**Localização do município no Mapeamento Sistemático**

**Atuação das Partes do Mapa**

**Localização no Estado**

Fonte: Mapa Índice do Brasil - IBGE

**CRONOLOGIA**

Edição	2010
Atualização	7/22/2011
Atualização	Consultar Metadados

**Itiquira - MT**

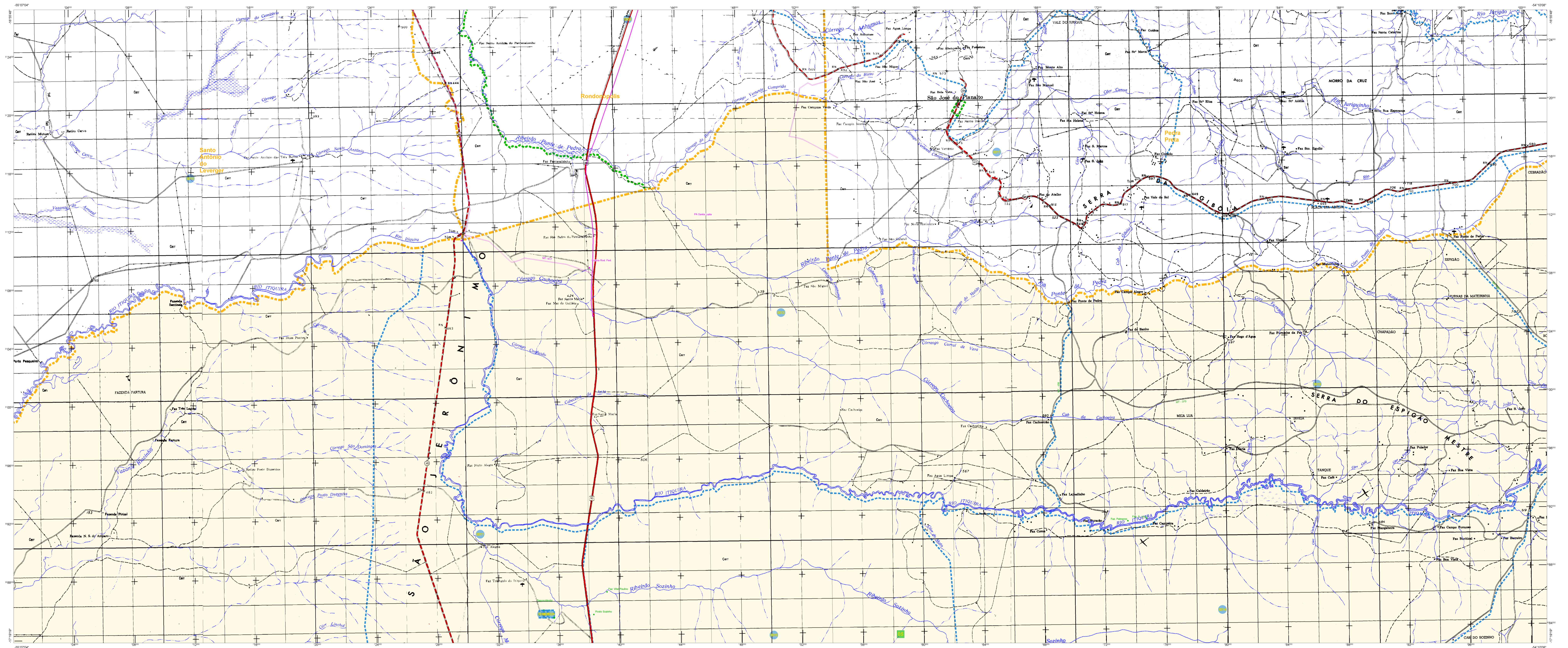
**ASPECTOS FÍSICOS**

Região: SUDESTE MATO-GOSSENSE  
Município: RONDÔNÓPOLIS  
Área: [ ]  
Altitude da Sede: [ ]  
Coordenadas Geográficas: [ ]  
Latitude: -17,200 [ ] [ ]  
Longitude: -54,15 [ ] [ ]

**INFORMAÇÕES**

Coordenação Técnica: [ ]  
Coordenação de Cartografia: [ ]  
Coordenação de Edições Técnicas: [ ]  
Coordenação de Produção: [ ]  
Coordenação de Qualidade: [ ]  
Coordenação de Distribuição e Disseminação de Informação: [ ]





**ELEMENTOS PLANIMÉTRICOS**

- Edifícios
- Uzina
- Estação de tratamento de água
- Posto de energia elétrica
- Localidades
- Linhas de transmissão de energia elétrica
- Linhas telefônicas
- Rodovias
- Jardins
- Parques
- Áreas verdes
- Parques
- Áreas verdes
- Parques
- Áreas verdes

**CONVENÇÕES CARTOGRÁFICAS**

- Elementos Altimétricos
- Elementos Hidrográficos
- Atualizações Cartográficas

**CONVENÇÕES TEMÁTICAS**

Distrito	Sub-Distrito	Setor	Setor Urbano
[Código]	[Código]	[Código]	[Código]

**LIMITES**

- Intercidadão
- Intermunicipal
- Áreas especiais

**CONVENÇÕES TEMÁTICAS**

- Sub-Distrito
- Setor Urbano
- Setor Urbano
- Setor Urbano

**LIMITES**

- Intercidadão
- Intermunicipal
- Áreas especiais

**MAPA MUNICIPAL ESTATÍSTICO**

Escala: 1 : 100 000

Ministério do Planejamento, Orçamento e Gestão

IBGE

**MAPA MUNICIPAL ESTATÍSTICO**

Escala: 1 : 100 000

Ministério do Planejamento, Orçamento e Gestão

IBGE

GEODOSÍDIO	Nome
[Código]	[Nome]

**Localização do município no Mapeamento Sistemático**

Fonte: Mapa Índice do Brasil - IBGE

**Localização do Estado**

**Localização do Município**

**Itiquira - MT**

Aspectos Físicos

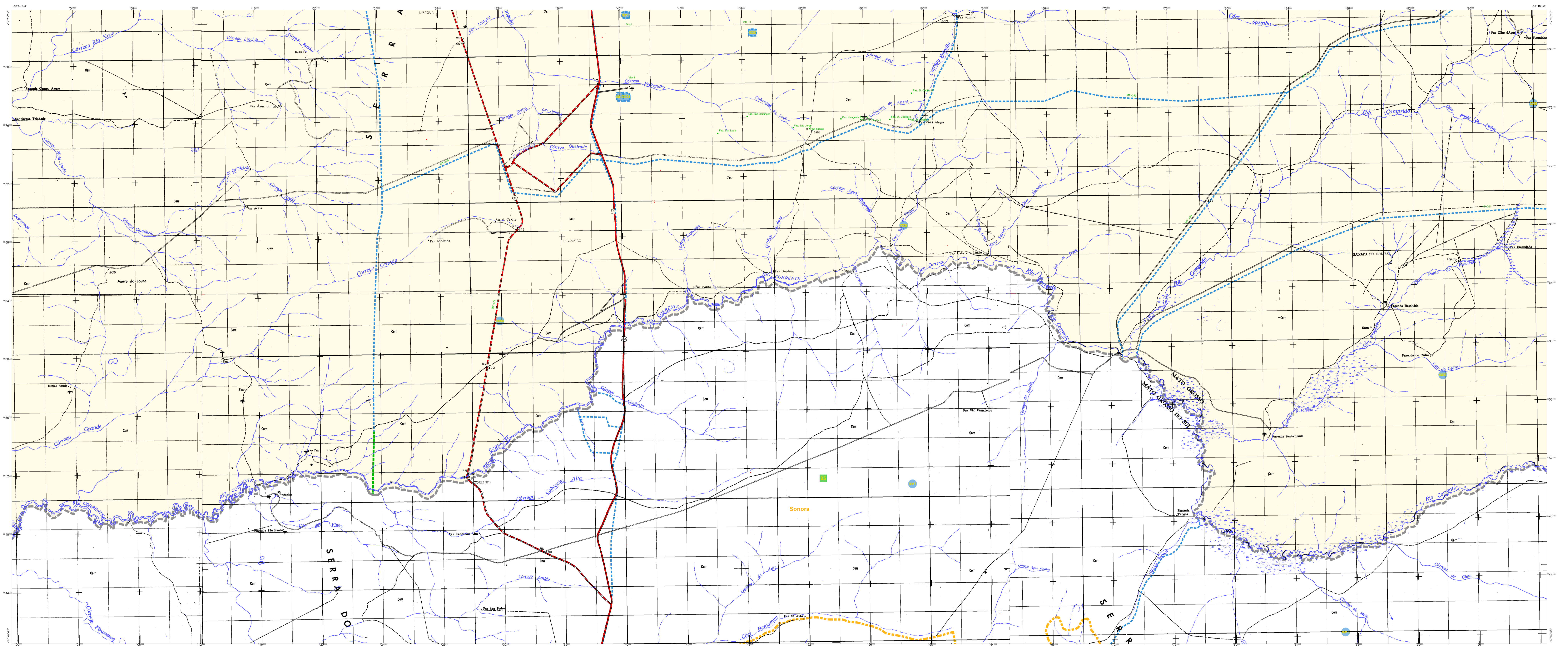
Relevo	SUDESTE MATO-GROSSENSE
Município	RONDONÓPOLIS
Área	
Altitude da Sede	
Coordenadas Geográficas	
Latitude	-17,200
Longitude	-54,15

**Malha Territorial**

Edição	7/22/2011
Atualização	Consultar Metadados

**Atualizações Cartográficas**

IBGE



**ELEMENTOS PLANIMÉTRICOS**

**CONVENÇÕES CARTOGRÁFICAS**

**ELEMENTOS ALTIMÉTRICOS**

**ELEMENTOS DE HIDROGRAFIA**

**ATUALIZAÇÕES CARTOGRÁFICAS**

OSM: Os limites provenientes das Telhas "road" representadas na cor verde estão desatualizados e devem ser desconsiderados.

**Convenções Temáticas**

**Identificação**

**LIMITES**

**Identificação**

**Identificação**

**MAPA MUNICIPAL ESTATÍSTICO**

**Escala: 1 : 100.000**

Sistema de Coordenadas Geográficas em Latitudes e Longitudes: 1983 AD 2000  
Coordenadas Planas: Mercator em UTM - 54 S B  
Origem da projeção: 54° 30' 00" W  
Fuso horário: UTC - 04:00  
Datum: Spheroidal  
Elevação: 0,00 metros

Este produto integra a coleção de mapas municipais produzida em parceria com as administrações locais e os municípios do Brasil. O mapa foi produzido a partir dos dados do Censo Demográfico de 2010, com as atualizações cartográficas de 2011.

**MINISTÉRIO DO PLANEJAMENTO, ORÇAMENTO E GESTÃO**  
SECRETARIA DE POLÍTICAS DE ADMINISTRAÇÃO  
DIRETORIA DE ORGANIZAÇÃO, GESTÃO E GESTÃO DE RECURSOS HUMANOS  
BRASÍLIA, 19 DE JULHO DE 2011

GEOCODIFICAÇÃO		LOCALIZAÇÃO	NOME
CEMUN	CEMUN		

**Localização do município no Mapeamento Sistemático**

**Atuação das Partes do Mapa**

**Localização no Estado**

Fonte: Mapa Índice do Brasil - IBGE

**CRONOLOGIA**

MALHA TERRITORIAL	2010
EDIÇÃO	7/22/2011
Revisão técnica e atualizações cartográficas	Consultar Metadados

**Itiquira - MT**

**ASPECTOS FÍSICOS**

**RELEVÂNCIA**

**COORDENADAS GEOGRÁFICAS**

**COORDENADAS PLANAS**

**COORDENADAS UTM**

**COORDENADAS ESTADUAIS**

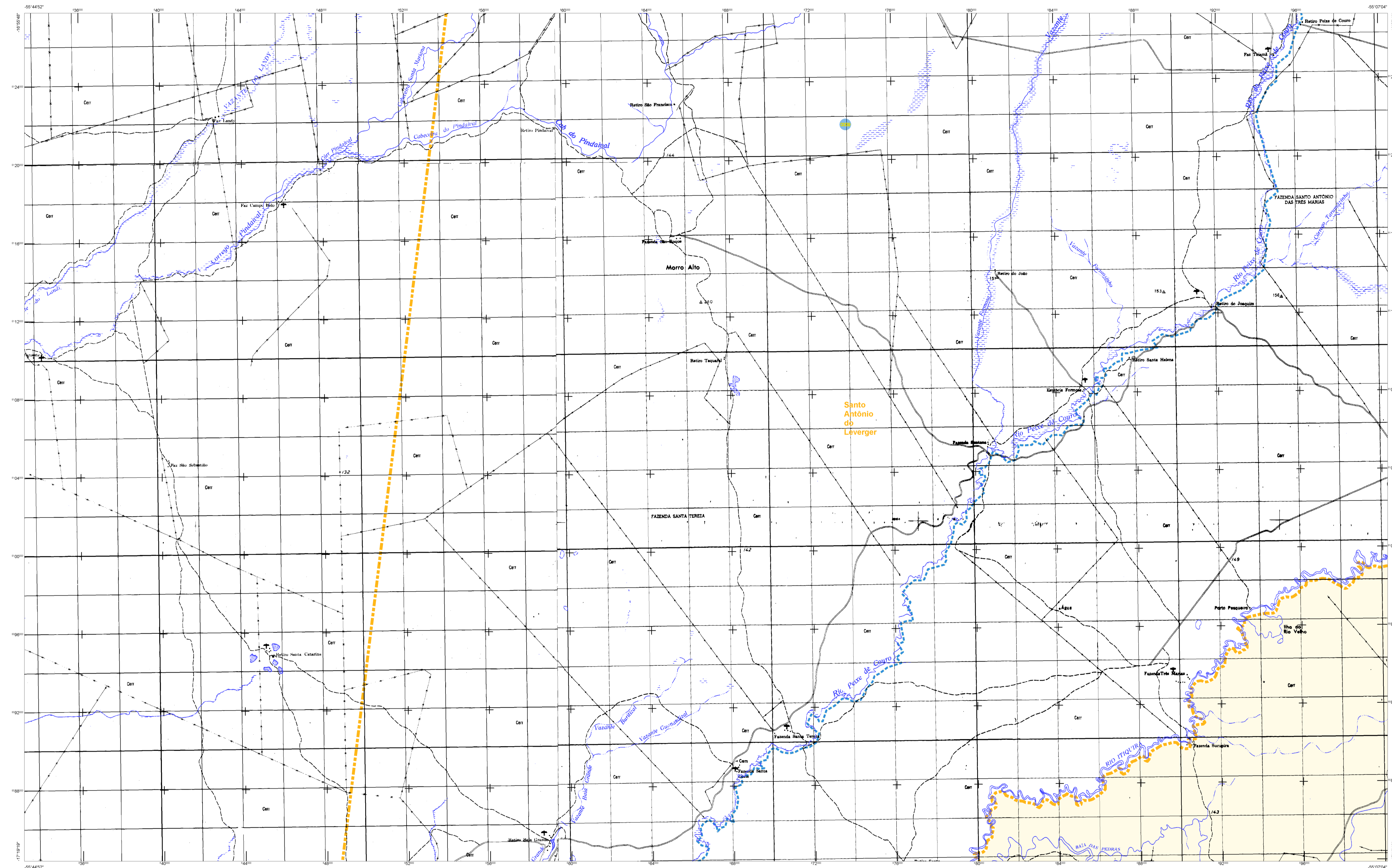
**COORDENADAS MUNICIPAIS**

**COORDENADAS DE LOCALIDADE**

**COORDENADAS DE QUADRILHÃO**

**COORDENADAS DE QUADRILHÃO**

**COORDENADAS DE QUADRILHÃO**



**ELEMENTOS PLANIMÉTRICOS**

**CONVENÇÕES CARTOGRÁFICAS**

**ELEMENTOS ALTIMÉTRICOS**

**ELEMENTOS DE HIDROGRAFIA**

**ATUALIZAÇÕES CARTOGRÁFICAS**

COR MAGENTA - Lançamento em 01/01/2011  
COR VERDE - Lançamento em 01/01/2011

**Convenções Temáticas**

**Identificação**

**LIMITES**

**Áreas especiais**

OBS: Os limites provenientes das folhas "nobre" representadas na cor verde estão desatualizados e devem ser desconsiderados.

**MAPA MUNICIPAL ESTATÍSTICO**

**Escala: 1 : 100 000**

Sistema de Coordenadas Geográficas em UTM (Proj. UTM 18S) - Datum: S. 56 (BR) - Escala: 1:100.000

Este produto integra a coleção de mapas municipais produzida pelo IBGE, com o objetivo de fornecer informações geográficas e estatísticas para o planejamento e a gestão dos municípios brasileiros.

**MINISTÉRIO DO PLANEJAMENTO, ORÇAMENTO E GESTÃO**

**IBGE**

GEOCODIGO		NOME
UF	MUNICÍPIO	
MT	5104609	Itiquira

**Localização do município no Mapeamento Sistemático**

**Atuação das Partes do Mapa**

**Localização no Estado**

Fonte: Mapa Índice do Brasil - IBGE

**CRONOLOGIA**

EDIÇÃO	2010
EDIÇÃO	7/2011
Atualização de dados e documentação técnica e atualização	Consultar Metadados

**Itiquira - MT**

**ASPECTOS FÍSICOS**

Relevação: SUDESTE MATO-GROSSENSE

Município: RONDÔNÓPOLIS

Altitude da Sede: Área

Coordenadas Geográficas: Lat: -17,200; Long: -54,15

**IDENTIFICAÇÃO**

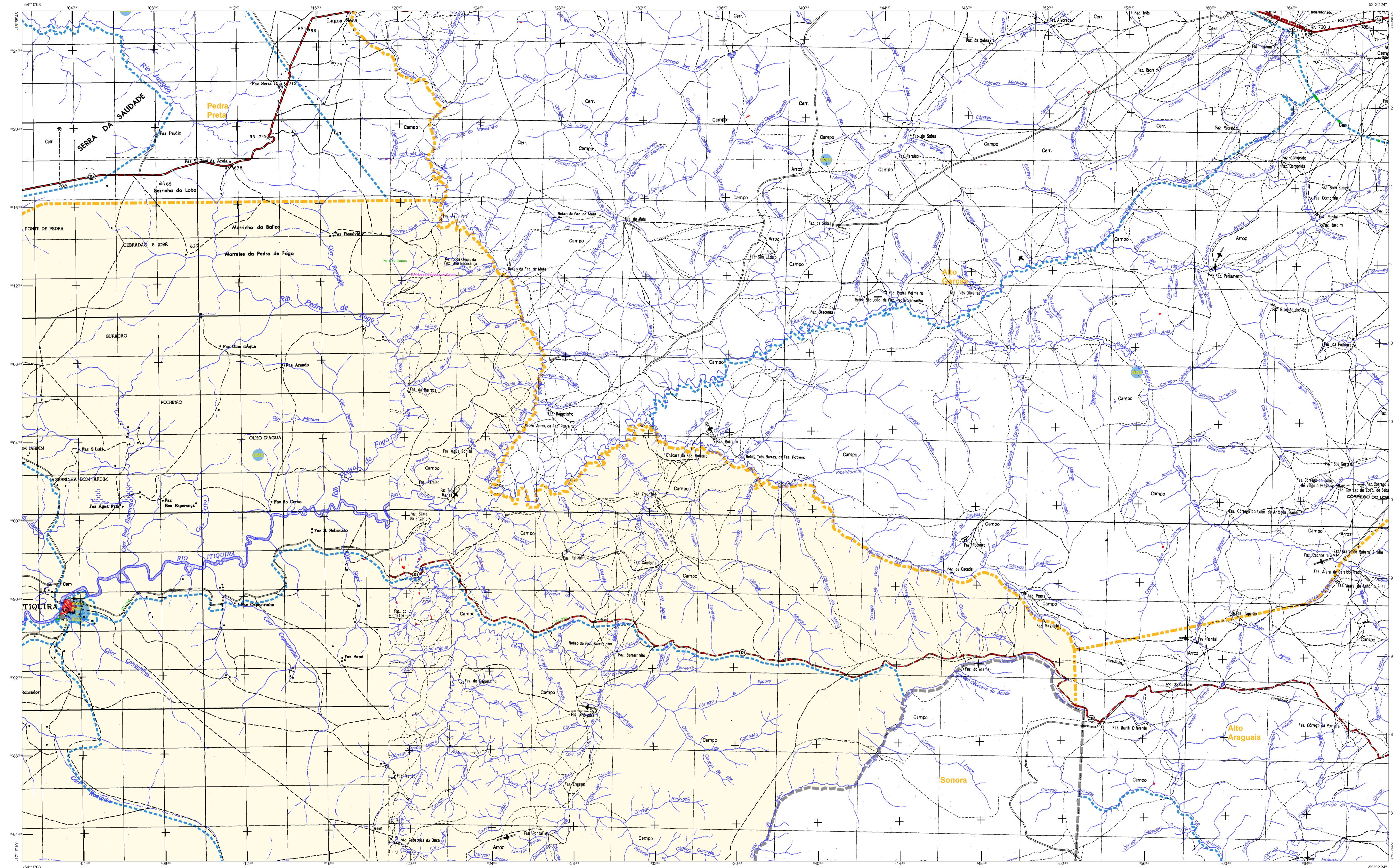
Coordenação Técnica: Coordenação de Cartografia

Coordenação de Produção: Coordenação de Estatística Territorial

Coordenação de Edição: Unidades Regionais do IBGE

Coordenação: Centro de Documentação e Disseminação de Informação

Coordenação: CIB



#### ELEMENTOS PLANIMÉTRICOS

- Edifícios
- Uzina, Escola, Misa
- Monumento, Estádio de esportes
- Centro de energia, Favela
- Localidades
- Linhas de transmissão de energia, Canteiro
- Linhas telefônicas
- Rodovias
- Asfalto
- Parqueamento
- Semipavimentado
- Caminho de terra
- Estrada, estrada e ciclovia
- Estação de abastecimento de água
- Estações
- Ferrovias
- Estação de passageiros
- Estação de carga

#### CONVENÇÕES CARTOGRÁFICAS

**Elementos Altimétricos**

- Ponto topográfico, Referência de nível
- Ponto altimétrico, Referência de nível
- Cota conhecida
- Superfície deformada, Assa

#### CONVENÇÕES TEMÁTICAS

**Identificação**

Distrito	Sub-Distrito	Serviço	Serviço Urbano

**LIMITES**

- Internacional
- Estadual
- Municipal
- Áreas especiais

#### ATUALIZAÇÕES CARTOGRÁFICAS

CSB MAGENTA - Lançamento em 01/09/2011  
 CSB VERDE - Lançamento em 01/09/2011

#### MAPA MUNICIPAL ESTATÍSTICO

**Escala: 1 : 100 000**

Sistema de Coordenadas Geográficas em Latitudes/Longitudes: 10S 54A 2000  
 Coordenada Planar: Mercator  
 Origem do Sistema Geográfico: 54° 15' 00" W  
 Altura do Sistema Geográfico: 5500,00 m  
 Unidade de Medida: Metro

Este produto integra a coleção de mapas municipais produzidos em parceria com os municípios.  
 O mapa foi elaborado pelo IBGE em parceria com o município de Itiquira-MT.  
 O IBGE, SIAFI e o IBGE, em parceria com o município de Itiquira-MT, foram responsáveis pela produção e atualização deste mapa.

**MINISTÉRIO DO PLANEJAMENTO, ORÇAMENTO E GESTÃO**  
 INSTITUTO BRASILEIRO DE GEOGRAFIA E ESTATÍSTICA  
 A DISTÓCA (DE GEOGRAFIA) ignora e garante a correção  
 do mapa e a qualidade da impressão.

Brasília, 18/07/2011  
 Início da impressão: 15/08/2011

**Itiquira - MT**

ASPECTOS FÍSICOS

Região	SUDESTE MATO-GROSSENSE
Município	RONDONÓPOLIS
Altitude da Sede	Área
Latitude	Longitude
-17,200	54,15
83128,89	809585,71
MT	57

**LOCALIZAÇÃO DO MUNICÍPIO NO Mapeamento Sistemático**

Fonte: Mapa Índice do Brasil - IBGE

**Localização do Município no Estado**

**Atuação das Partes do Mapa**

EDICIONADO	2010
EDICÃO	7/22/2011
Informações técnicas e documentação técnica e atualizada	Consultar Metadados

**CRONOLOGIA**

**MALHA TERRITORIAL**

EDICIONADO	2010
EDICÃO	7/22/2011

**METADADOS**

COORDENADA UTM	57
COORDENADA UTM	83128,89
COORDENADA UTM	809585,71
COORDENADA UTM	57