

ELEMENTOS PLANIMÉTRICOS

CONVENÇÕES CARTOGRÁFICAS

ELEMENTOS ALTIMÉTRICOS

ELEMENTOS DE HIDROGRAFIA

CONVENÇÕES CARTOGRÁFICAS

COR MAGENTA - Localização por GPS e/ou Imagens de Satélites
COR VERDE - Lançamento aproximado sem comprovação cartográfica

Convenções Temáticas

Límites: Distrital	Sub-Distrital	Setor Censitário
Distrito	Sub-Distrito	Setor Urbano
		Setor Urbano Aglomerado Rural

LIMITES

internacional
intermunicipal
áreas especiais

Obs: Os limites provenientes das fontes raster representados na cor verde estão desatualizados e devem ser desconsiderados.

MAPA MUNICIPAL ESTATÍSTICO

Escala: 1:250.000

Sistema de Coordenadas Geográficas em Lat/Lon/Altitude - (SIRGAS2000)
Coordenadas Plano-Cartesianas em UTM - (SIRGAS2000)
Origem do datum: UTM Equador Meridional - (GEO_MG)
Projeção em coordenadas de 10 000 x 500 metros quadrados.

Este produto foi elaborado a partir de dados cartográficos e de imagens de satélite, com o objetivo de fornecer uma base de dados atualizada e confiável para o planejamento municipal e estadual.

MINISTÉRIO DO PLANEJAMENTO, ORÇAMENTO E GESTÃO
INSTITUTO BRASILEIRO DE GEOGRAFIA E ESTATÍSTICA
DIRETORIA DE GEOLOGIA, GEOPROCESSAMENTO E CARTOGRAFIA
Av. Brasil, 15.571 - Fátima de Lemos
Brasília - DF - CEP: 70150-900

CECOCÓDIGO	CECOCÓDIGO	NOBRE
510510101	510510102	Água
510510103	510510104	Água - Chuva
510510105	510510106	Água - Córrego
510510107	510510108	Água - Lago
510510109	510510110	Parque

Localização do município no Mapeamento Sistemático

Articulação das Partes do Mapa

Localização no Estado

Fonte: Mapa Índice do Brasil - IBGE

CRONOLOGIA

MALHA TERRITORIAL	2010
EDIÇÃO	7/5/2011
Documentação técnica e documentação básica e atualizada	Consultar Metadados

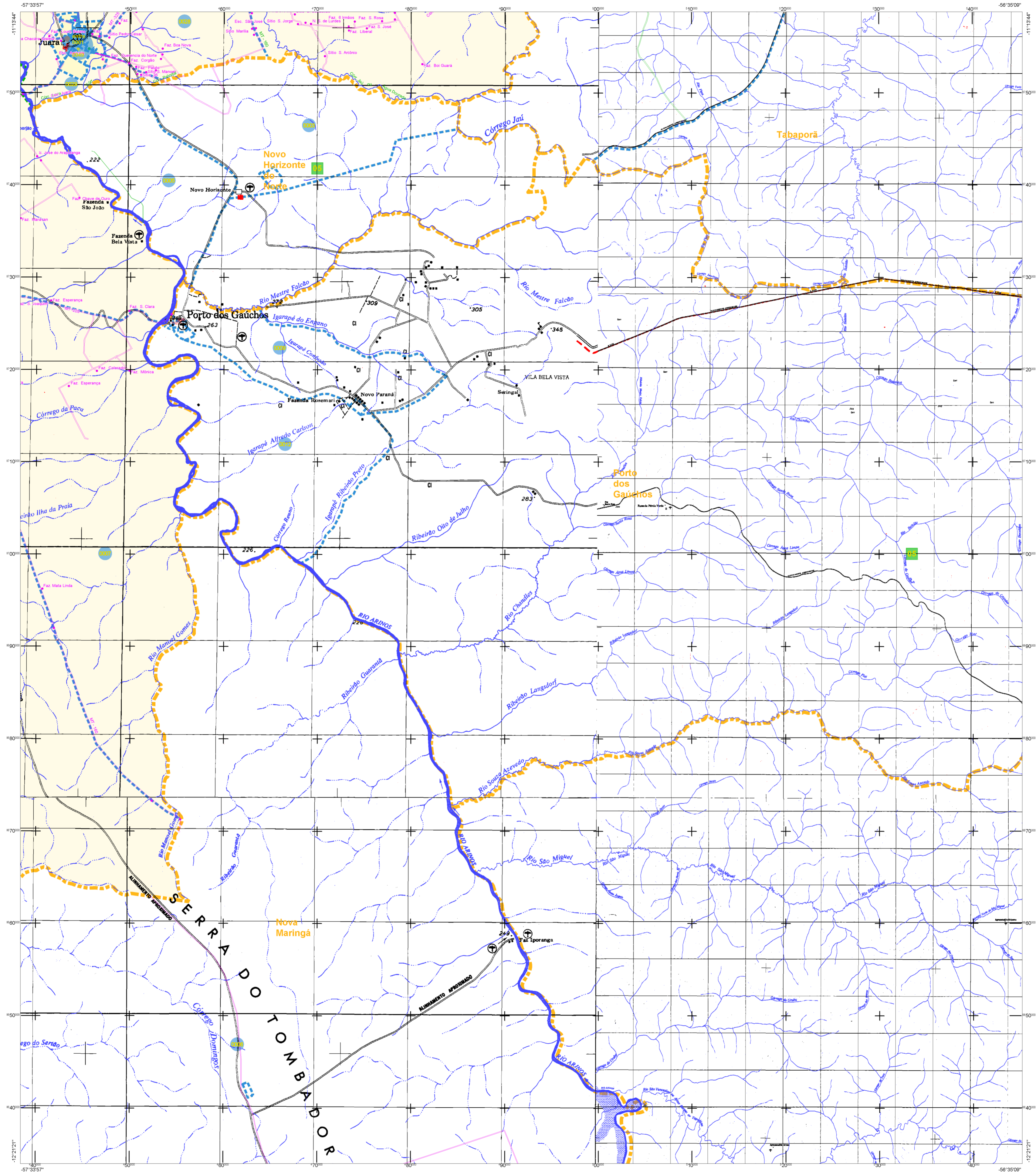
Juara - MT

ASPECTOS FÍSICOS

Localização: NOROESTE MATO GOSSENSER
MUNICÍPIO: JUARA
Área: 1.252,52 km²
Altitude da Sede: 442,24 m
Latitude: -11,255 S
Longitude: -57,052 W

IMPLEMENTAÇÃO

Coordenação Técnica: Coordenação de Cartografia - IBGE
Coordenação Operacional: Coordenação de Estatística Territorial - IBGE
Elaboração: Diretoria de Geoprocessamento e Cartografia - IBGE
Elaboração: Diretoria de Geoprocessamento e Cartografia - IBGE



ELEMENTOS PLANIMÉTRICOS

CONVENÇÕES CARTOGRÁFICAS

Edifícios
Igreja, Escola, Mina
Moinho de vento, Moinho de água
Campo de energia, Farol
Localidade

Linha transmissora de energia, Cerca
Linha telefônica

Rodovias
auto-estrada
pavimentada
sem pavimentação
sem pavimentação
caminho carroçável
trilha, caminho e picada
prefeito de estrada, federal, estadual

Ferrovias
bitola larga
bitola estreita

REALIZAÇÕES CARTOGRÁFICAS
COR MAGENTA - Localização por GPS e/ou Imagens de Satélite
COR VERDE - Lançamento aprovado sem aprovação cartográfica

ELEMENTOS ALTIMÉTRICOS

Ponto topográfico, Referência de nível
Ponto altimétrico, Ponto barométrico
Cota comprovada
Superfície deformada, Área

ELEMENTOS DE HIDROGRAFIA

Curso d'água intermitente
Lago ou lagoa intermitente
Terreno sujeito a inundação, Salina
Sapo ou charco
Poço (água), Nascente
Rápidos e cachoeiras grandes
Rápidos e cachoeiras pequenas
Rápidos e cascatas
Rocha submersa e a descoberto
Matte e rapese, terra e alvenaria
Ancoradouro, Rio seco ou de alívio
Recife rochoso

CONVENÇÕES TEMÁTICAS

Límites: Distrital	Sub-Distrital	Setor Censitário
Distrito	Sub-Distrito	Setor Rural
Setor Urbano	Setor Urbano Aglomerado Rural	

LIMITES

internacional
interestadual
intermunicipal
áreas especiais

OBS: Os limites provenientes das fontes raster, representados na cor verde, estão desatualizados e devem ser desconsiderados.

MAPA MUNICIPAL ESTATÍSTICO

Escala: 1 : 250.000

Sistema de Coordenadas Geográficas em Latitudes e Longitudes - SBR423000
Coordenadas Planas - Proj432600 em UTM - S423000
Origem de coordenadas: UTM Equador Meridional - WGS (GEO, MC)
Projeção de coordenadas: UTM
Escala gráfica: 1:250.000

Este produto foi elaborado a partir de dados cartográficos produzidos pelo IBGE, com o apoio técnico e financeiro do Ministério do Planejamento, Orçamento e Gestão.

MINISTÉRIO DO PLANEJAMENTO, ORÇAMENTO E GESTÃO
INSTITUTO BRASILEIRO DE GEOGRAFIA E ESTATÍSTICA
DIRETORIA DE GEOLOGIA, GEOPROCESSAMENTO E CARTOGRAFIA
AV. Brasil, 15.571 - Fone: 51 3241.1000
Rio de Janeiro - RJ - CEP: 20047-900

CECOCÓDIGO	CECOCÓDIGO	NOBRE
510510101	510510102	Água
510510103	510510104	Água, Cereais
510510105	510510106	Café
510510107	510510108	Cana-de-açúcar
510510109	510510110	Carne suína
510510111	510510112	Carne bovina
510510113	510510114	Carne de frango
510510115	510510116	Carne de vaca
510510117	510510118	Carne de porco
510510119	510510120	Carne de cordeiro
510510121	510510122	Carne de caprino
510510123	510510124	Carne de ovelha
510510125	510510126	Carne de cabrito
510510127	510510128	Carne de coelho
510510129	510510130	Carne de outros animais
510510131	510510132	Carne de outros animais
510510133	510510134	Carne de outros animais
510510135	510510136	Carne de outros animais
510510137	510510138	Carne de outros animais
510510139	510510140	Carne de outros animais
510510141	510510142	Carne de outros animais
510510143	510510144	Carne de outros animais
510510145	510510146	Carne de outros animais
510510147	510510148	Carne de outros animais
510510149	510510150	Carne de outros animais

Localização do município no Mapeamento Sistemático

Articulação das Partes do Mapa

Localização no Estado

Fonte: Mapa Índice do Brasil - IBGE

ASPECTOS FÍSICOS

Localização: SUDESTE MATO-GOSSENSE
Município: JUARA
Área: 1.250,00 km²
Altitude da Sede: 442,24 m
Latitude: -11,255 S
Longitude: -57,023 W

IMPLEMENTAÇÃO

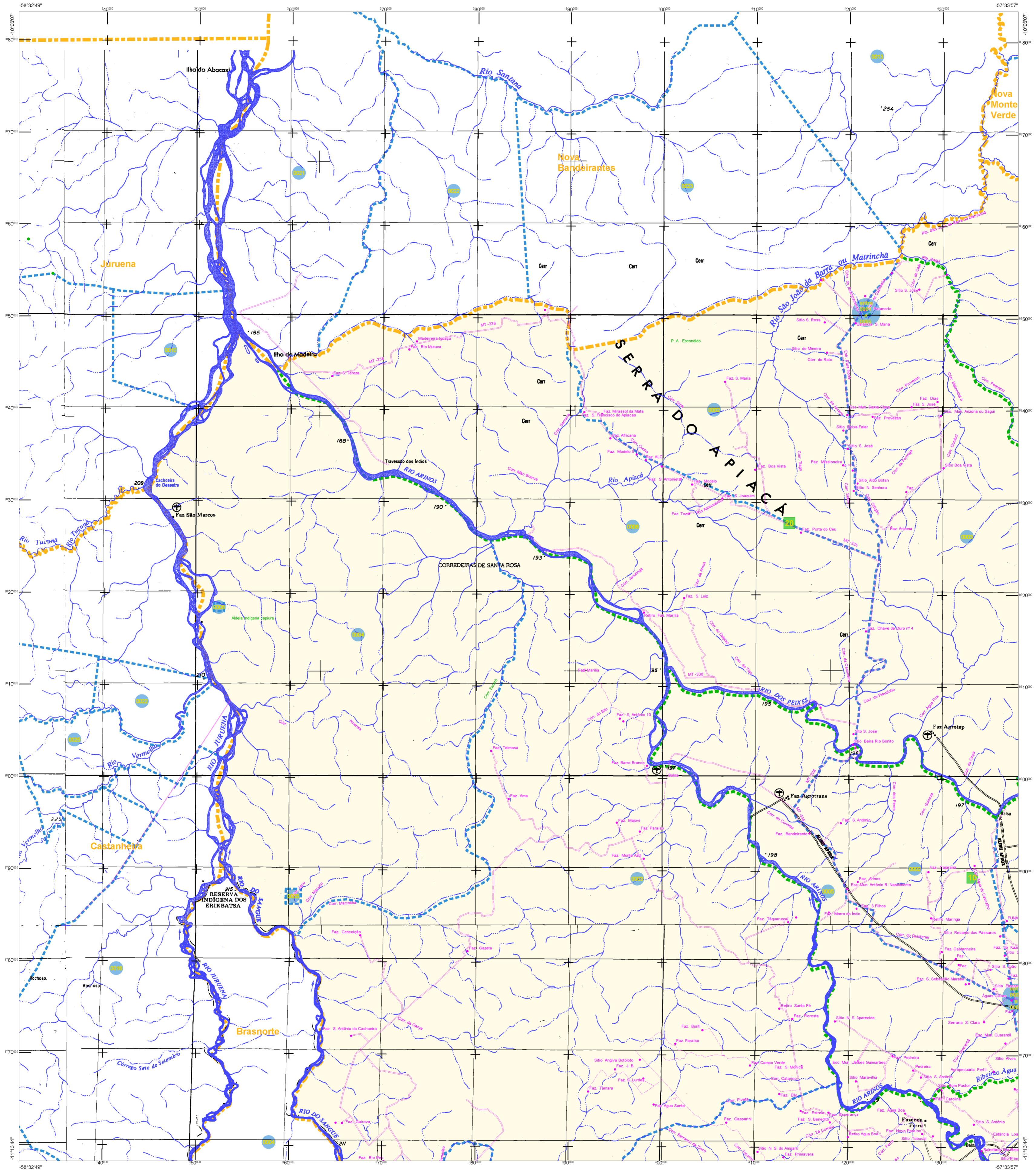
Coordenação Técnica: IBGE
Coordenação de Cartografia: IBGE
Coordenação de Tratamento de Dados: IBGE
Coordenação de Produção: IBGE
Coordenação de Qualidade: IBGE
Coordenação de Documentação e Disseminação da Informação: IBGE

CRONOLOGIA

MAIHA TERRITORIAL: 2010
EDIÇÃO: 7/5/2011
Atualização de dados e documentação básica e estatística: Consultar Metadados

Juara - MT

IBGE



ELEMENTOS PLANIMÉTRICOS **CONVENÇÕES CARTOGRÁFICAS**

ELEMENTOS PLANIMÉTRICOS

Edifícios
Igreja, Escola, Mina
Moinho de vento, Moinho de água
Campo de emergência, Farol
Localidade

Linha transmissora de energia, Cerca
Linha telefônica

Rodovias
auto-estrada
pavimentada
sem pavimentação
sem pavimentação
caminho carroçável
trilha, caminho e picada
prefeito de estrada, federal, estadual

Ferrovias
bitola larga
bitola estreita

CONVENÇÕES CARTOGRÁFICAS

COR MAGENTA - Localização por GPS e/ou Imagens de Satélite
COR VERDE - Lançamento aproximado sem comprovação cartográfica

ELEMENTOS ALTIMÉTRICOS

Ponto trigonométrico, Referência de nível
Ponto altimétrico, Ponto barométrico
Cota comprovada
Superfície deformada, Área

ELEMENTOS DE HIDROGRAFIA

Curso d'água intermitente
Lago ou lagoa intermitente
Terreno sujeito a inundação
Salto ou cachoeira
Poço (água), Nascente
Rápidos e cachoeiras grandes
Rápidos e cachoeiras pequenas
Rochas submersas e a descoberto
Matte e rapeseis, terra e alvenaria
Ancoradouro, Rio seco ou de aluvião
Recife rochoso

Convenções Temáticas

Límites: Distrital	Sub-Distrital	Setor Censitário
Distrito	Sub-Distrito	Setor Rural
Setor Urbano	Agropecuário Rural	

LIMITES

internacional	intermunicipal	áreas especiais
---------------	----------------	-----------------

OBS: Os limites provenientes das fontes raster, representados na cor verde, estão desatualizados e devem ser desconsiderados.

MAPA MUNICIPAL ESTATÍSTICO

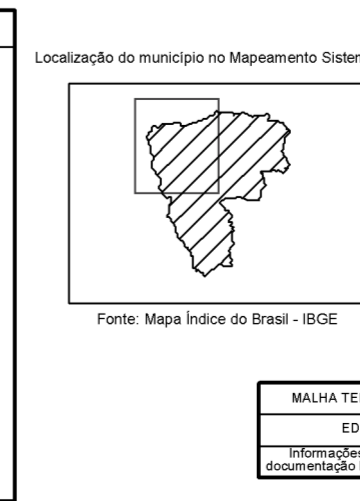
Escala: 1:250.000

Sistema de Coordenadas Geográficas em Latitudes e Longitudes - (SIRGAS2000)
Coordenadas Plano-Rectangulares em UTM - (SIRGAS2000)
Origem de coordenadas: UTM Equador Meridional - (50° [GEO_MCR])
Projeção em coordenadas de 10 000 x 600 metros quadrados.

MINISTÉRIO DO PLANEJAMENTO, ORÇAMENTO E GESTÃO
INSTITUTO BRASILEIRO DE GEOGRAFIA E ESTATÍSTICA
DIRETORIA DE GEODÉSIA, AERONÁUTICA E ORÇAMENTO
INSTITUTO BRASILEIRO DE GEOGRAFIA E ESTATÍSTICA
Av. Brasil, 15.571 - Fone: (51) 3411.0111
Rio de Janeiro - RJ - CEP: 21.140-001

Quadro: Partes Administrativas

CDMUN	CDCEMUN	CDCEMUN	NOBRE
5105101	000000	000000	Juara
5105101	000000	000000	Água Clara
5105101	000000	000000	Canal
5105101	000000	000000	Paraná



ASPECTOS FÍSICOS

Localização
Município: MATO GROSSENSE
Município: JUARA

Altitude da Sede

Altitude	Área	LC
11.255	4.43241,68	27
Longitude	-57,52	27

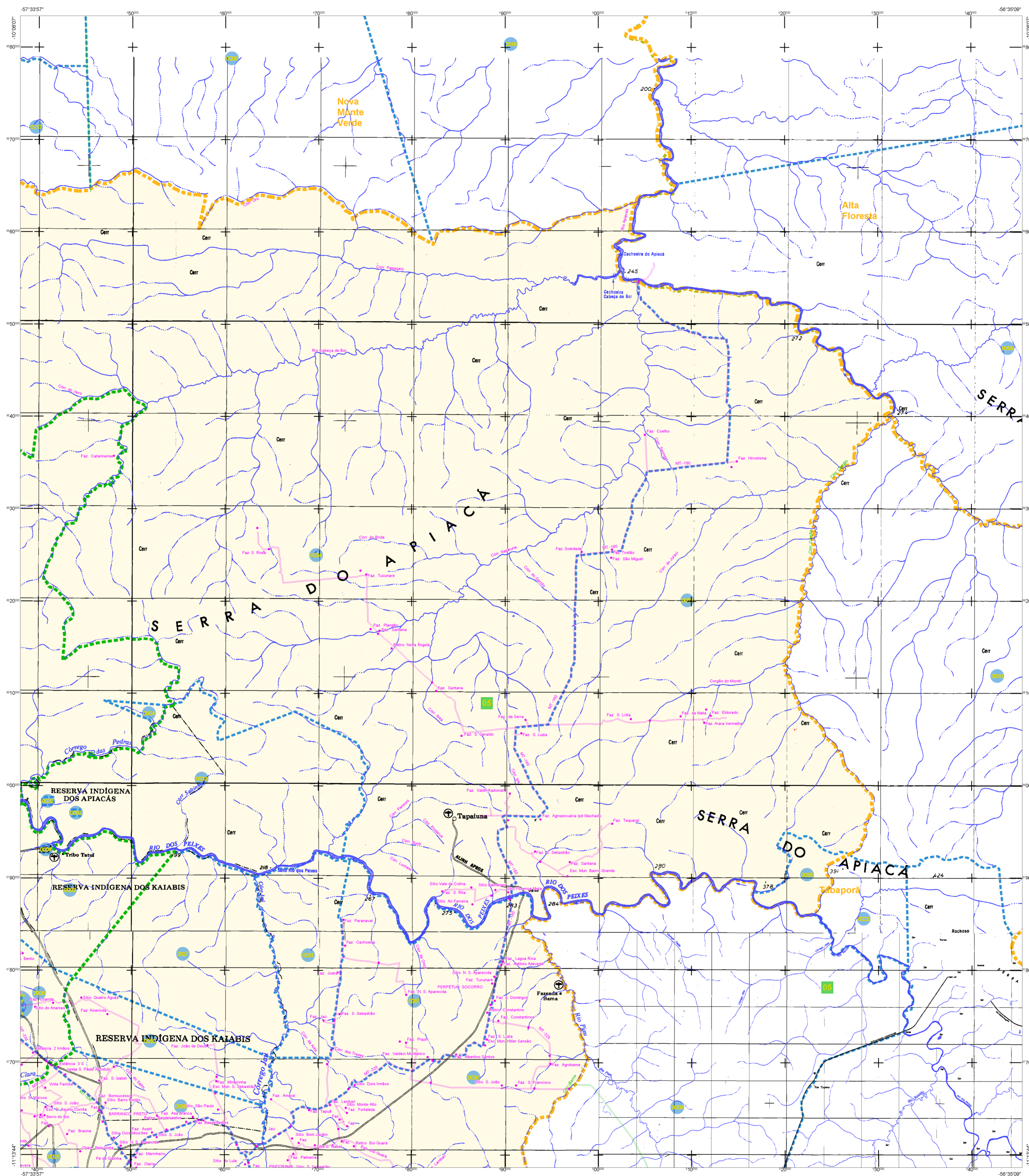
IMPLEMENTAÇÃO

Coordenação Técnica	Coordenação de Cartografia	COORD
Coordenação Territorial	Coordenação de Estatísticas Territoriais	CETE
Coordenação Produtiva	Coordenação de Estatísticas do IBGE	CEPE
Coordenação de Estatísticas	Coordenação de Estatísticas do IBGE	CEPE
Coordenação de Estatísticas	Coordenação de Estatísticas do IBGE	CEPE

CRONOLOGIA

MALHA TERRITORIAL	2010
EDIÇÃO	7/5/2011
Atualização de dados e documentação básica e estatística	Consultar Metadados

Juara - MT



ELEMENTOS PLANIMÉTRICOS

CONVENÇÕES CARTOGRÁFICAS

ELEMENTOS ALTIMÉTRICOS

ELEMENTOS DE HIDROGRAFIA

CONVENÇÕES TERICAS

IDENTIFICAÇÃO

LIMITES

NOTAS

MAPA MUNICIPAL ESTATÍSTICO

Escala: 1:250.000

Sistema de Coordenadas Geográficas em Lat/Lon/Altitude - (GEO_MG)

Coordenadas Planas - (PROJ_MG)

Origem do datum: 1956 - (GEO_MG)

Projeção: UTM - (PROJ_MG)

Este produto foi elaborado a partir de dados fornecidos pelo IBGE, sob a coordenação do IBGE, com a participação de diversos órgãos, com o objetivo de fornecer informações geográficas e estatísticas para o planejamento municipal.

MINISTÉRIO DO PLANEJAMENTO, ORÇAMENTO E GESTÃO

INSTITUTO BRASILEIRO DE GEOGRAFIA E ESTATÍSTICA

DIRETORIA DE GEOGRAFIA

AV. Brasil, 15.571 - Fátima de Lourdes

Belo Horizonte - MG - 31251-900

Localização do município no Mapeamento Sistemático

Articulação das Partes do Mapa

Localização no Estado

ASPECTOS FÍSICOS

IMPLANTAÇÃO

CRONOLOGIA

Fonte: Mapa Índice do Brasil - IBGE

Juara - MT

Localização do município no Mapeamento Sistemático

Articulação das Partes do Mapa

Localização no Estado

ASPECTOS FÍSICOS

IMPLANTAÇÃO

CRONOLOGIA

Fonte: Mapa Índice do Brasil - IBGE