

MAPA MUNICIPAL ESTATÍSTICO

ELEMENTOS PLANIMÉTRICOS

CONVENÇÕES CARTOGRÁFICAS

ELEMENTOS ALTIMÉTRICOS

ELEMENTOS DE HIDROGRAFIA

CONVENÇÕES CARTOGRÁFICAS

ELEMENTOS ALTIMÉTRICOS

ELEMENTOS DE HIDROGRAFIA

Condições Terrestres			
Limite	Distrito	Sub-Distrito	Sede Distrito
[Linha tracejada]	[Linha pontilhada]	[Linha contínua]	[Linha contínua]

Identificação			
Distrito	Sub-Distrito	Sede Distrito	Sede Sub-Distrito
[Círculo verde]	[Círculo amarelo]	[Círculo azul]	[Círculo verde]

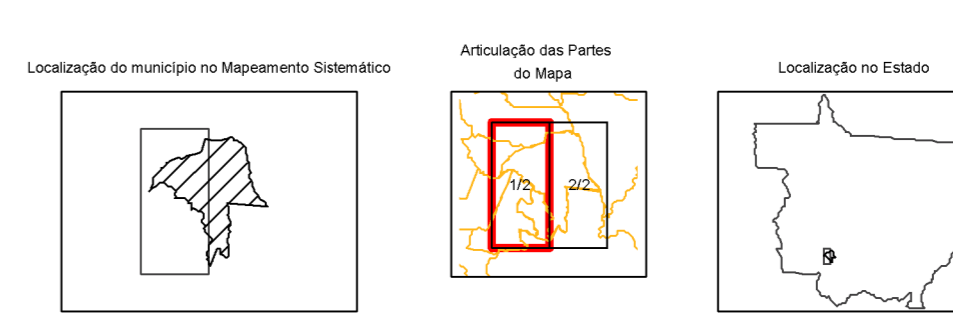
LIMITES
internacional
intermunicipal
intermunicipal
áreas especiais

ESCALA 1 : 100.000

Sistema de Coordenadas Geográficas em Latitudes e Longitudes - SIRGAS2000
Coordenadas Geográficas em UTM - SIRGAS00
Origem da submergulhada: UTM Equador e Meridiano - WGS 87
Amplitude da submergulhada: 1000 x 500 metros
Este produto integra a coleção de mapas municipais gerados de forma automatizada,
a partir da base de dados do Sistema de Informação Geográfica produzido pelo
IBGE, SIGS e outros, em formato vetorial e em escala digital, sob a responsabilidade
do IBGE, sob a supervisão da Diretoria de Geoprocessamento e Cartografia.

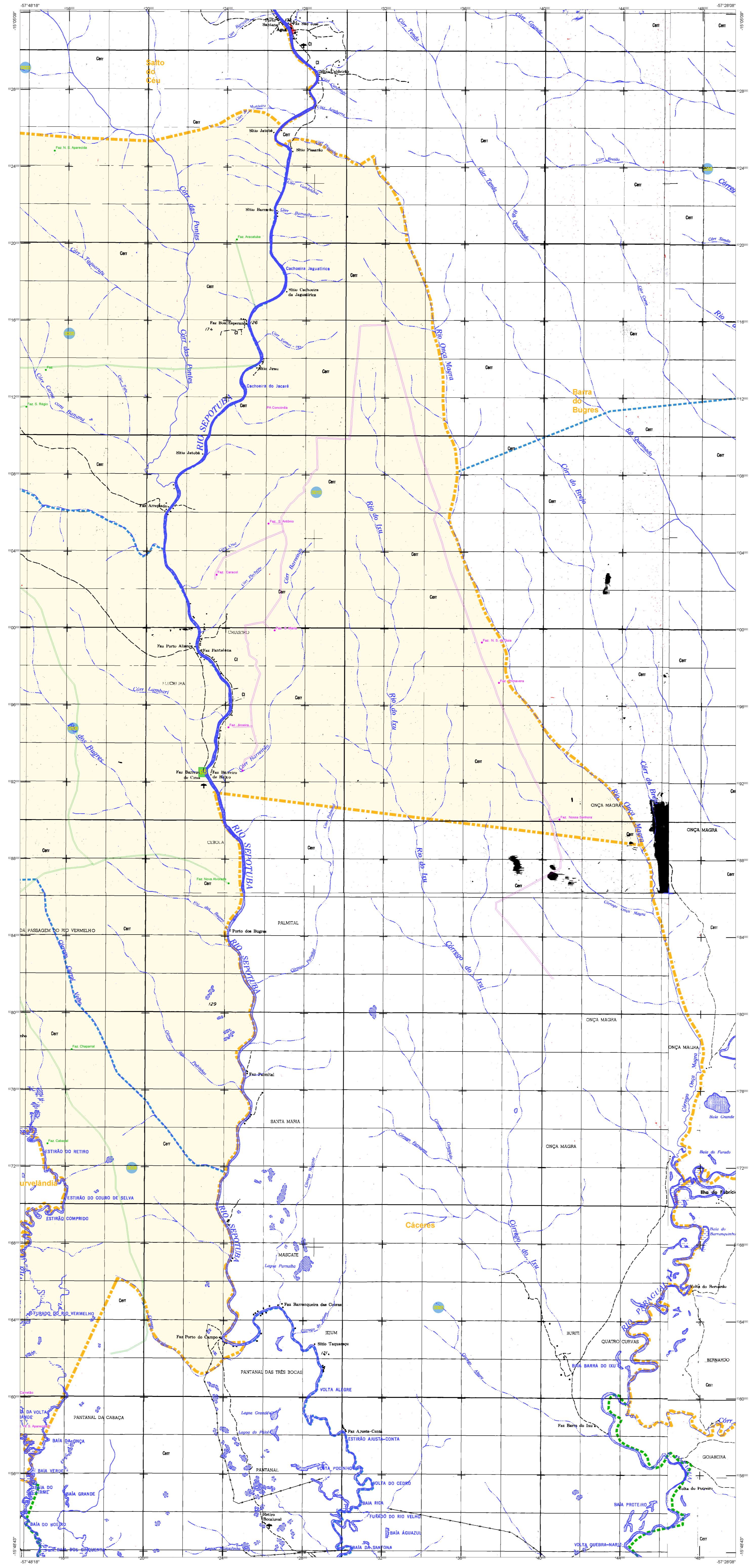
MINISTÉRIO DO PLANEJAMENTO, ORÇAMENTO E GESTÃO
INSTITUTO BRASILEIRO DE GEOGRAFIA E ESTATÍSTICA
A DIRETORIA DE GEOGRAFIA ESTATÍSTICA e a DIRETORIA DE GEOGRAFIA ESTATÍSTICA
de dados em cartografia vetorial
Rio de Janeiro - CEP 241-015
IBGE - INSTITUTO BRASILEIRO DE GEOGRAFIA E ESTATÍSTICA

GEOGRÁFICO		NOME	
DISTRITO	SUB-DISTRITO	POPULAÇÃO	NOME



ASPECTOS FÍSICOS	
Município: SUDESTE MATO-GROSSENSE	
Município: JAURU	
Latitude da Sede	Assis
Coordenadas da Sede	Assis
Latitude	-15.303
Longitude	-51.022
Altitude	57

IMPLEMENTAÇÃO	
Coordenado Técnico	COORD
Coordenado de Campo	
Coordenado Técnico	CETE
Coordenado de Serviços Técnicos	
Unidade Fluxo de Trabalho	
Unidade de Trabalho	
Desenvolvido	
Carta de Implementação e Distribuição da Informação	COORD



CONVENÇÕES CARTOGRÁFICAS. ELEMENTOS PLANIMÉTRICOS: Estações, Sítio, Estrada, Mina, etc. ELEMENTOS ALTIMÉTRICOS: Ponto topográfico, Referência de nível, etc. ELEMENTOS DE HIDROGRAFIA: Cursos fluviais, Lagoa, etc. LÍMITES: Internacional, Interestadual, Intermunicipal, Áreas especiais.

MAPA MUNICIPAL ESTATÍSTICO. ESCALA 1 : 100.000. Sistema de Coordenadas Geográficas em Latitudes e Longitudes - SIRGAS2000. OBRIGADO: INSTITUTO BRASILEIRO DE GEOGRAFIA E ESTATÍSTICA. A DIRETORIA DE GEOGRAFIA ESPAZIAIS e o GEODÉSICO do IBGE.

Tabela com 3 colunas: GEOGRÁFICO (MUNICÍPIO, DISTRITO, SUB-DISTRITO), LOCALIDADE, NOME. Cabeçalho: Dado Político-Administrativo.

Localização do município no Mapeamento Sabiniano, Atualização das Fronteiras do Município, Localização no Estado. Mapa de localização do Brasil - IBGE.

ASPECTOS FÍSICOS: Município: SUDESTE MATO-GOSSENSSE, Município: JAURO. COORDENADAS DA TERCIA: Latitude: -15.503, Longitude: -51.02221. IMPLANTAÇÃO: Coordenada Terceira, Coordenada de Campo, Coordenada Terceira, Coordenada de Campos Terceiros, Unidade Fluxo Área, Unidade Geográfica e IBGE, Documento, Centro de Documentação e Disseminação de Informação.