

MAPA MUNICIPAL ESTATÍSTICO

ELEMENTOS PLANIMÉTRICOS

- Edifícios
- Sigra: Escola, Mina
- Molho de vento, Molho de Água
- Campo de energia: Pólvora
- Localidades
- Linhas de transmissão de energia: Certeza
- Linhas telefônicas
- Rioverbas
- Estabelecimentos
- Limites de propriedade
- Limites municipais
- Limites estaduais
- Limites nacionais

CONVENÇÕES CARTOGRÁFICAS

ELEMENTOS ALTIMÉTRICOS

- Ponto topográfico: Referência de nível
- Ponto altimétrico: Plano barométrico
- Cota contornada
- Superfície determinada: Alça
- Cota: Número
- Curva de nível
- Contorno: Número

ELEMENTOS DE HIDROGRAFIA

- Linhas de água corrente
- Canais
- Represas
- Ponte
- Barragem
- Represa
- Canal
- Represa
- Canal
- Represa
- Canal

Condições Termais

Localidade	Sub-Localidade	Distrito	Estado

LIMITES

- internacional
- estadual
- municipal
- áreas especiais

ESCALA: 1 : 250.000

Ministério do Planejamento, Orçamento e Gestão
 Instituto Brasileiro de Geografia e Estatística
 Diretoria de Geografia, Análise e Produção de Informação

Geográfico		Nome
Distrito	Localidade	Nome

Localidade do Município no Mapeamento Estatístico

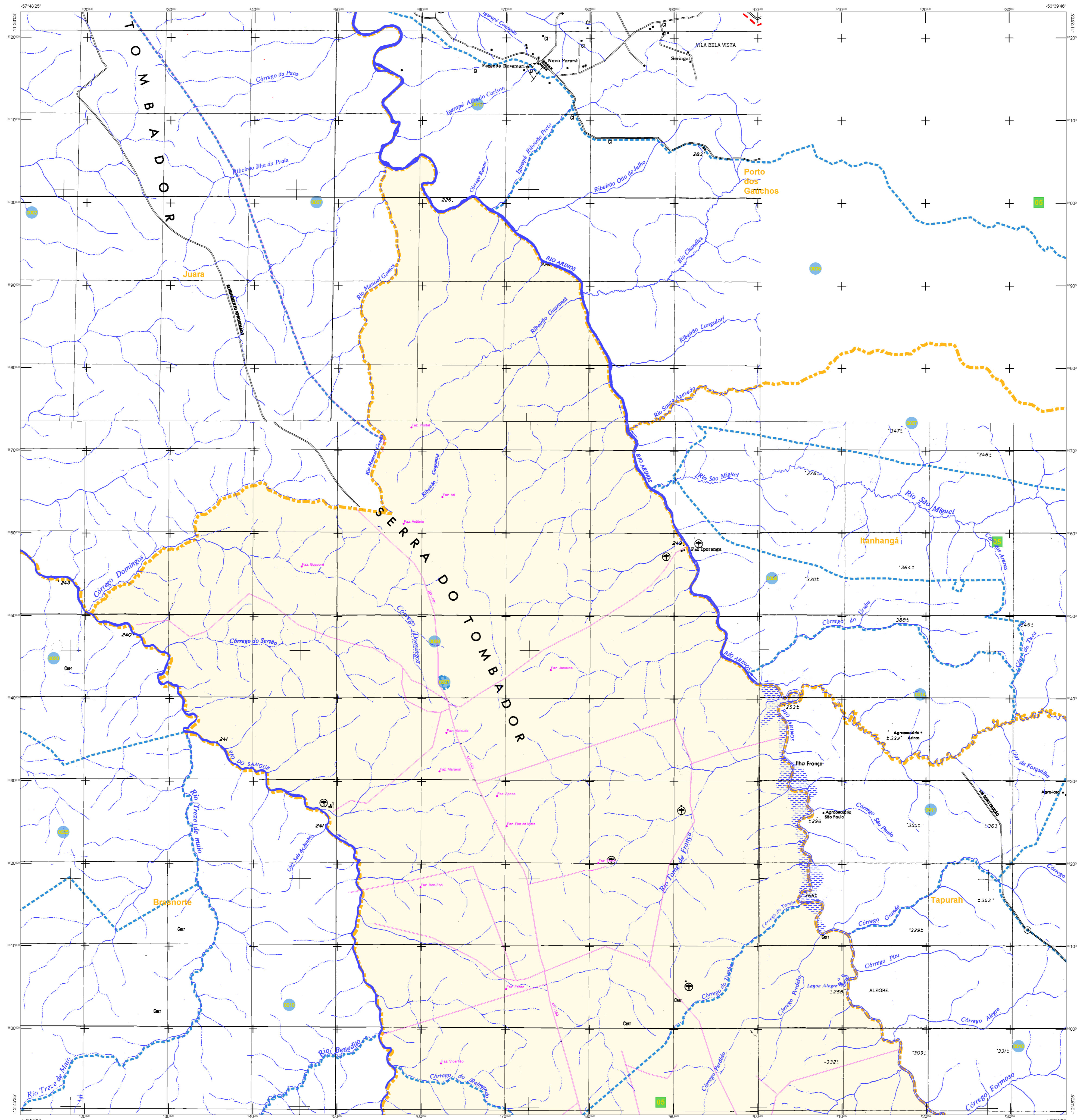
Localização do Município

Localização no Estado

MATERIAL TERRITORIAL: 2010
 ESCALA: 1/250.000
 DATA: 7/5/2011

ASPECTOS FÍSICOS	
Município	NORTE MATO-GROSSENSE
Municípios	ARINS
Estado	MT
Coordenadas UTM	5108907
Latitude (Sul)	13° 52'
Longitude (Oeste)	48° 27'

IMPLEMENTAÇÃO	
Coordenação Técnica	CENSO
Coordenação de Campos	CENSO
Coordenação de Territórios	CENSO
Coordenação de Serviços Técnicos	CENSO
Coordenação de Processamento	CENSO
Coordenação de Qualidade	CENSO
Coordenação de Avaliação	CENSO
Coordenação de Infraestrutura	CENSO
Coordenação de Comunicação	CENSO

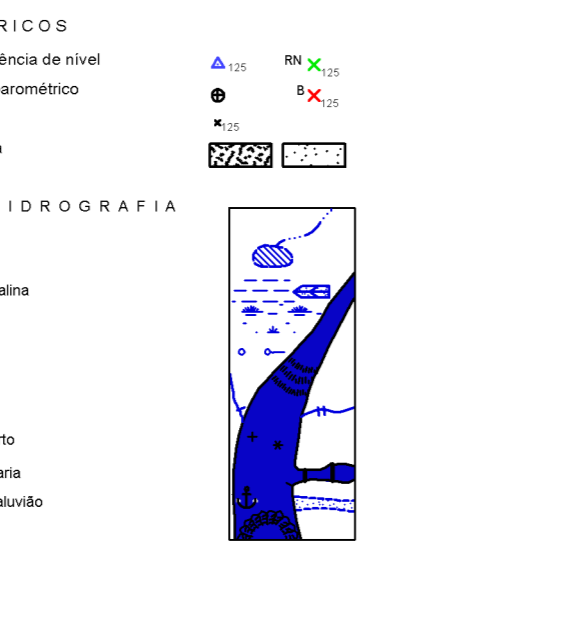


ELEMENTOS PLANIMÉTRICOS

- Edifícios
- Gras, Doca, Mina
- Monte de vento, Morro de Água
- Campo de energia, Farol
- Localidades
- Linhas telegráficas de energia, Cerca
- Linhas telefônicas
- Rioveres
- Arquitetura
- Arquitetura
- Sem pavimentação
- Carrinho, carricão
- Estreito, canal, pântano
- Perfil de estrada, túnel, estação
- Ferrovias
- Estação, água
- Tubo, esteira

CONVENÇÕES CARTOGRÁFICAS

- Elementos Altimétricos
- Ponto topográfico, Referência de nível
- Ponto astronômico, Ponto barométrico
- Cota cotada, Cota
- Superfície deformada, Alma
- Elementos de Hidrografia
- Canoa, Falsa correnteza
- Lagoa, Lagoa correnteza
- Torre, Torre e fundição, Seta
- Tronco de rio
- Foz, Alça, Nascente
- Rapida e cascata
- Rocha adriana e a descoberto
- Mela e nevas, Neve adriana
- Acronímico, Notícia de distrito
- Notícia notável



Condições Topográficas			
Limite: Distrito	Sub-Distrito	Sede Distrito	Sede Sub-Distrito
Identificação	Distrito	Sub-Distrito	Sede Sub-Distrito

LIMITES

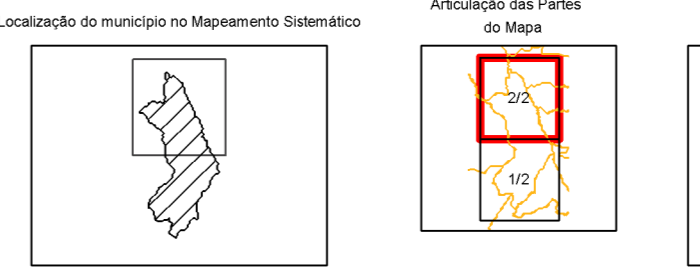
- Internacional
- Interestadual
- Intermunicipal
- Áreas especiais

MAPA MUNICIPAL ESTATÍSTICO

ESCALA 1 : 250.000

Ministério do Planejamento, Orçamento e Gestão
 Instituto Brasileiro de Geografia e Estatística
 A Diretoria de Geografia, Espaço e Produção de Informação
 de Brasília - CEP 241-001

GEOGRÁFICO		NOME	
DISTRITO	SUB-DISTRITO	POSICIONAMENTO	TIPO



ASPECTOS FÍSICOS	
Região	NORTE-MATOGROSSENSE
Estado	MATOGROSSO DO SUL
Município	ARINOS
Latitude da Ponta	Arco
Longitude da Ponta	Arco
Latitude	-15,020
Longitude	-51,024

IMPLEMENTAÇÃO	
Coordenada Topográfica	CGCR
Coordenada Topográfica	CETE
Coordenada Topográfica	CGCR
Coordenada Topográfica	CGCR