

ELEMENTOS PLANIMÉTRICOS

- Estabelecimentos
Linha de energia
Linha telefônica
Ribeiras
Linha de ferro
Linha de transmissão
Linha de transmissão de energia
Linha de transmissão de gás
Linha de transmissão de água
Linha de transmissão de gás
Linha de transmissão de água
Linha de transmissão de gás
Linha de transmissão de água

CONVENÇÕES CARTOGRÁFICAS

- Elementos altimétricos
Elementos de hidrografia
Linha de nível
Linha de nível
Linha de nível
Linha de nível
Linha de nível
Linha de nível
Linha de nível
Linha de nível

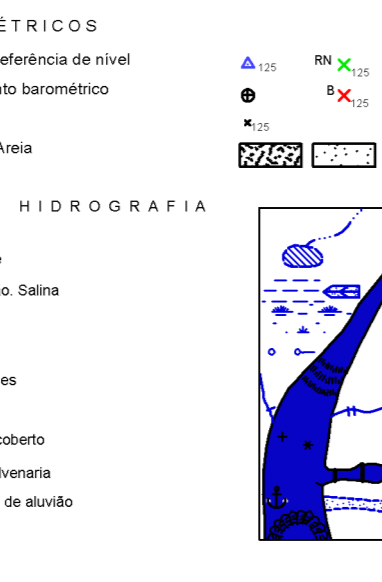


Table with columns for 'Identificação', 'Distrito', 'Sub-Distrito', 'Setor', and 'Setor Urbanizado'. It includes color-coded boxes for each category.

LIMITES
internacional
intermunicipal
intra-municipal
áreas especiais

MAPA MUNICIPAL ESTATÍSTICO

ESCALA 1 : 100.000

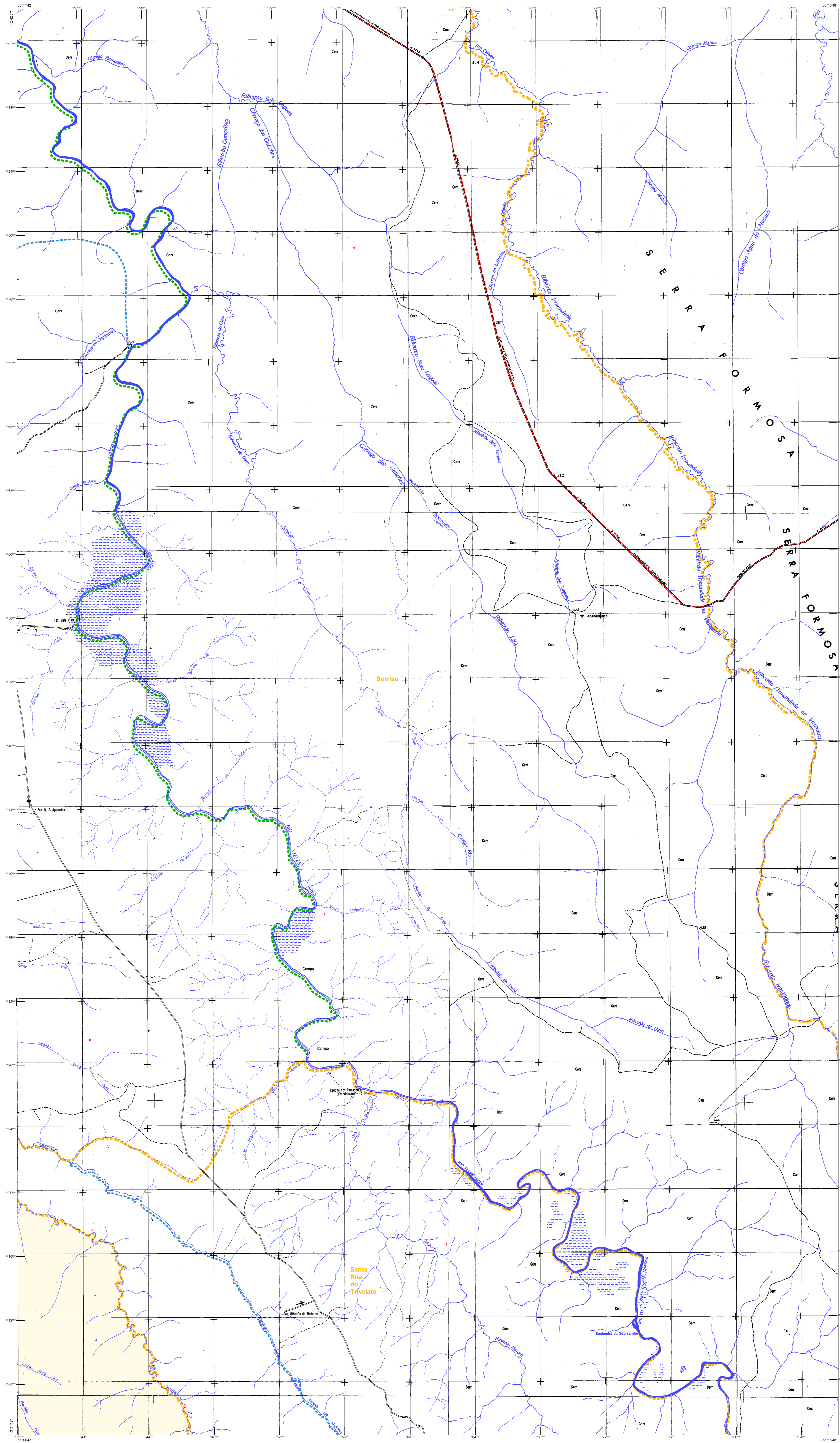
MINISTÉRIO DO PLANEJAMENTO, ORÇAMENTO E GESTÃO
INSTITUTO BRASILEIRO DE GEOGRAFIA E ESTATÍSTICA
A DIRETORIA DE GEOGRÁFICA, INFORMATICA E SISTEMAS DE INFORMACÃO

Table with columns for 'GEOGRÁFICO' and 'NOME'. It lists various geographical areas and their names.

Location maps and metadata including 'Localidade no Mapeamento Estatístico', 'Atualização das Fronteiras', 'Localidade no Estado', and 'MALHA TERRITORIAL 2010'.

ASPECTOS FÍSICOS and INFRAESTRUTURA sections, providing details about the municipality's physical characteristics and infrastructure.

COM MADEIRA - LANEAMENTO POR GPS AOS INGENHEIROS DE BARRILAS
COR VERDE - LANÇAMENTO APROVADO SEM CONVERSÃO CARTOGRÁFICA



- ELEMENTOS PLANIMÉTRICOS**
- Estabelecimentos
 - Área de Estação de Tratamento de Água
 - Reserva de Água
 - Campo de Emergência - Faixa
 - Localidades
- CONVENÇÕES CARTOGRÁFICAS**
- ELEMENTOS ALTIMÉTRICOS**
- Ponto topográfico
 - Referência de nível
 - Ponto altimétrico
 - Ponto barométrico
 - Cota consolidada
 - Superfície referenciada
- ELEMENTOS DE HIDROGRAFIA**
- Canal
 - Linha de água corrente
 - Reserva
 - Área de preservação ambiental
 - Reserva de água doce
 - Reserva de água pluvial
 - Reserva de água subterrânea
- CONVENÇÕES CARTOGRÁFICAS**
- Atualizações Cartográficas**
- COM MAQUETA** - Levantamento por GPS em imagens de Satélite
- COR VERDE** - Levantamento por GPS em imagens de Satélite

Condições Topográficas

Distrito	Sub-Distrito	Setor	Selo Urbano	Selo Urbano
Distrito	Sub-Distrito	Setor	Selo Urbano	Selo Urbano

LIMITES

- Internacional
- Intermunicipal
- Intermunicipal
- Áreas especiais

ESCALA 1 : 100.000

ORIGEM DE COORDENADAS GEOGRÁFICAS em Latitudes e Longitudes - SIRGAS 2011

ORIGEM DE COORDENADAS PROJECCIONADAS em UTM - SIRGAS 2011

ORIGEM DE COORDENADAS PROJECCIONADAS em UTM - SIRGAS 2011

ORIGEM DE COORDENADAS PROJECCIONADAS em UTM - SIRGAS 2011

ORIGEM DE COORDENADAS PROJECCIONADAS em UTM - SIRGAS 2011

MAPA MUNICIPAL ESTATÍSTICO

Ministério do Planejamento, Orçamento e Gestão

Instituto Brasileiro de Geografia e Estatística

Departamento de Geografia e Estatística

Departamento de Geografia e Estatística

Departamento de Geografia e Estatística

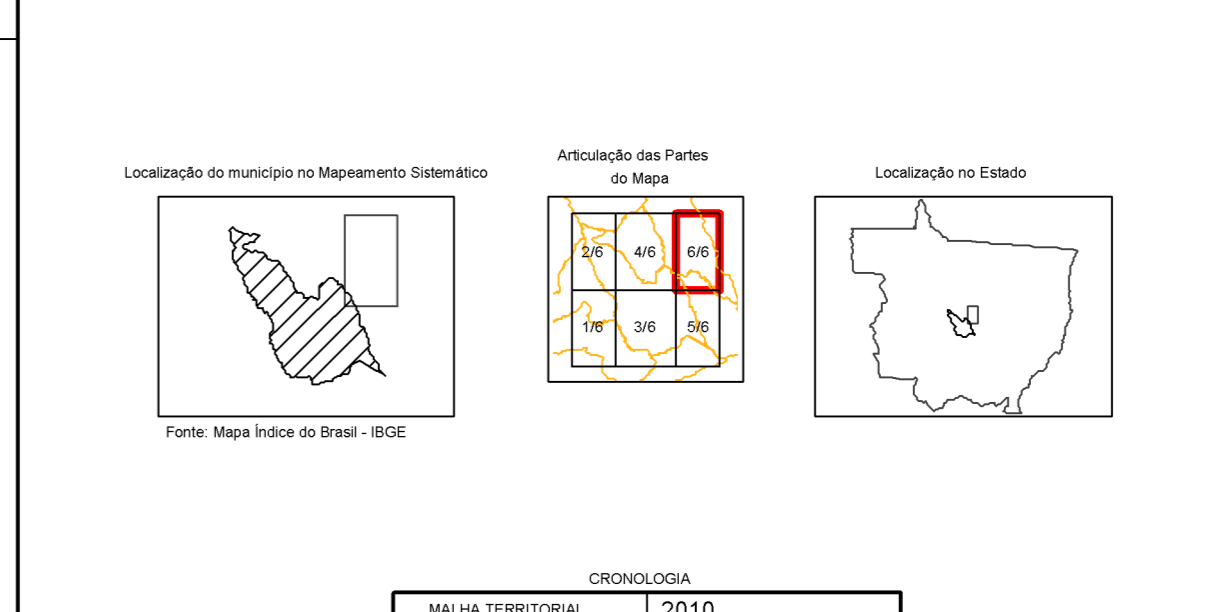
Departamento de Geografia e Estatística

Departamento de Geografia e Estatística

Departamento de Geografia e Estatística

Departamento de Geografia e Estatística

GEOLÓGICO		NOME	
PROTEÇÃO	PROTEÇÃO	PROTEÇÃO	PROTEÇÃO



ASPECTOS FÍSICOS

Geógrafos

NORTE MATO-GROSSENSE

ALTO TELES PIRES

COORDENADAS DA TERRE

Latitude	Longitude
-15.535	-53.550
Altitude	Superfície
57	57

IMPLEMENTAÇÃO

Coordenação Técnica

Coordenação de Campanha

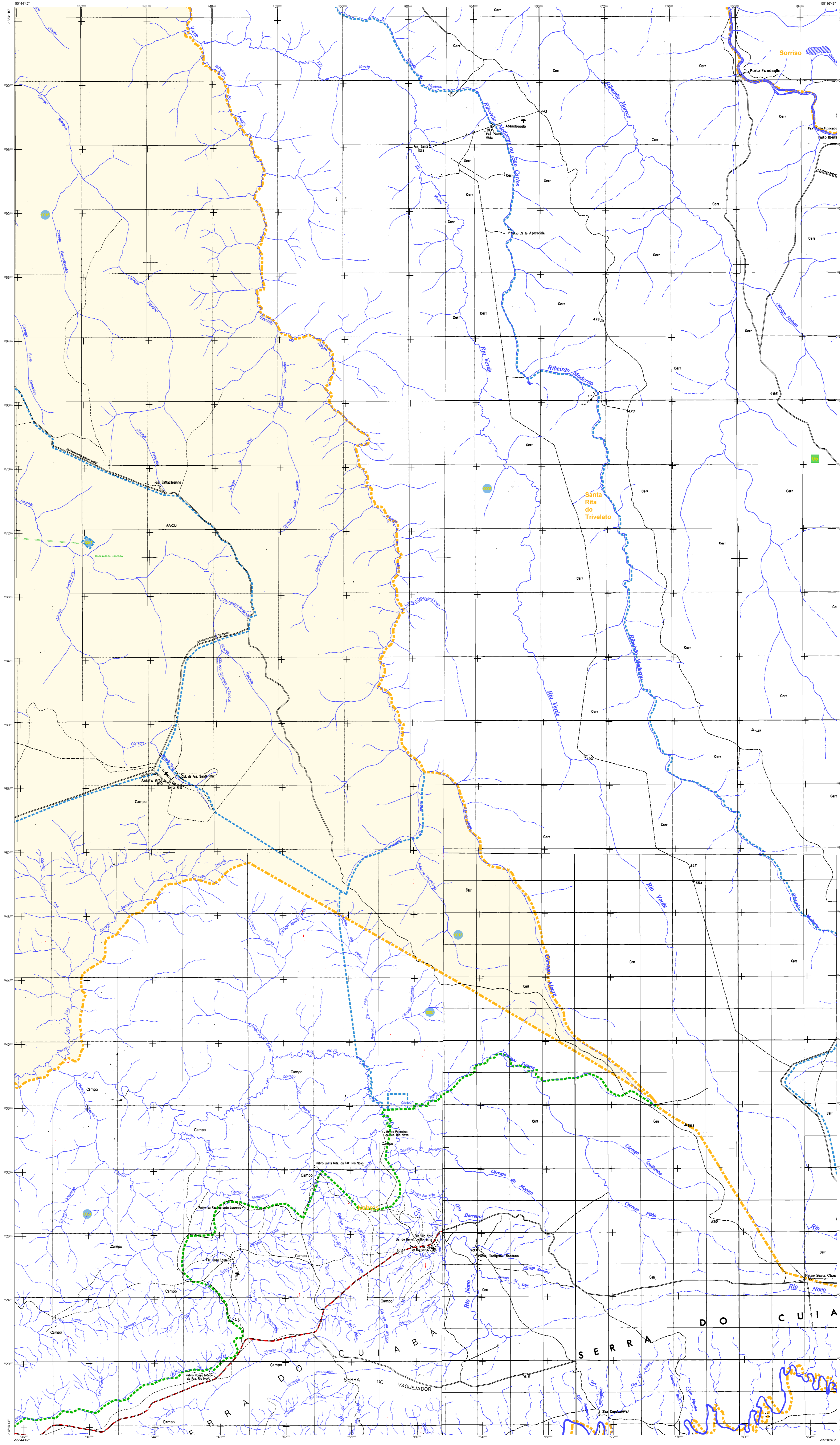
Coordenação Técnica

Coordenação de Campanha

Coordenação de Campanha

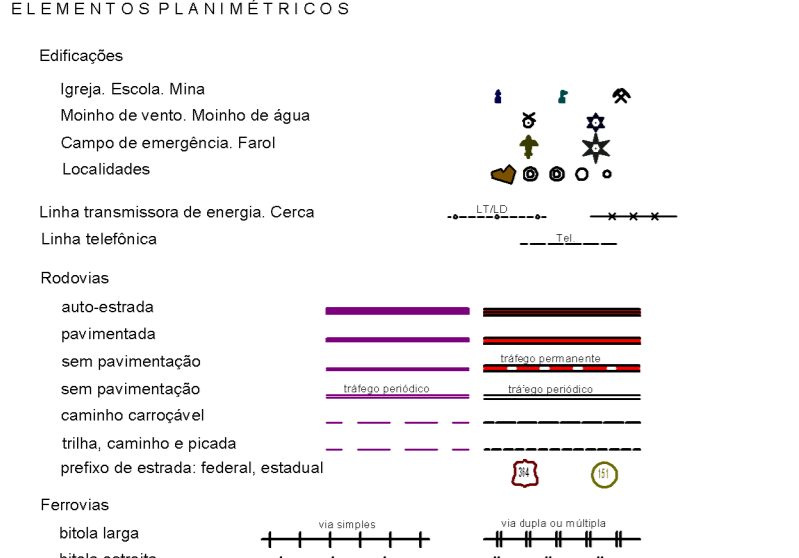
Coordenação de Campanha

Coordenação de Campanha

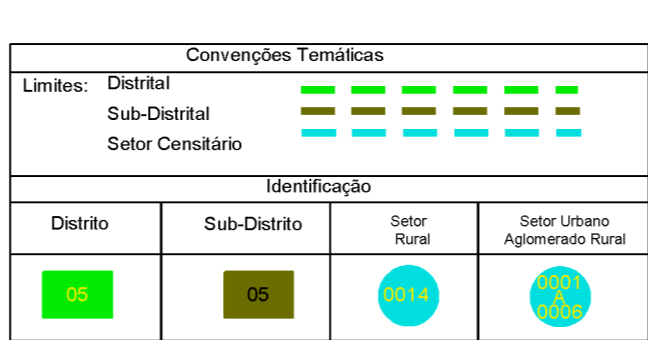


MAPA MUNICIPAL ESTATÍSTICO

ELEMENTOS PLANIMÉTRICOS



CONVENÇÕES CARTOGRÁFICAS

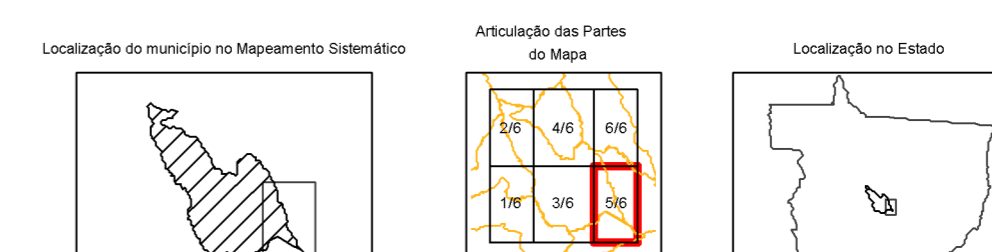


ESCALA 1 : 100.000

Sistema de Coordenadas Geográficas em Latitudes Longitudes - SBRASIDDO
Coordenadas Geográficas em UTM - SBRASIDDO
Origem da submalha: UTM Equatorial Meridiano - 57
Amplitude da submalha: 6000 x 6000 metros
Este produto resulta a partir de dados cartográficos produzidos pelo IBGE, DGS e outros, em formato vetorial e/ou digital. O IBGE, sem prejuízo da responsabilidade dos seus órgãos, não se responsabiliza pela reprodução e/ou distribuição não autorizada de informações cartográficas.

MINISTÉRIO DO PLANEJAMENTO, ORÇAMENTO E GESTÃO
INSTITUTO BRASILEIRO DE GEOGRAFIA E ESTATÍSTICA
A DIREÇÃO DE GEOGRAFIA ESPAZIAIS e a PRÉFETA DE MUNICÍPIO
de Nova Mutum, verificadas neste mapa
em 05/05/2011. Parecer da
PR-02/2011-GEP-01

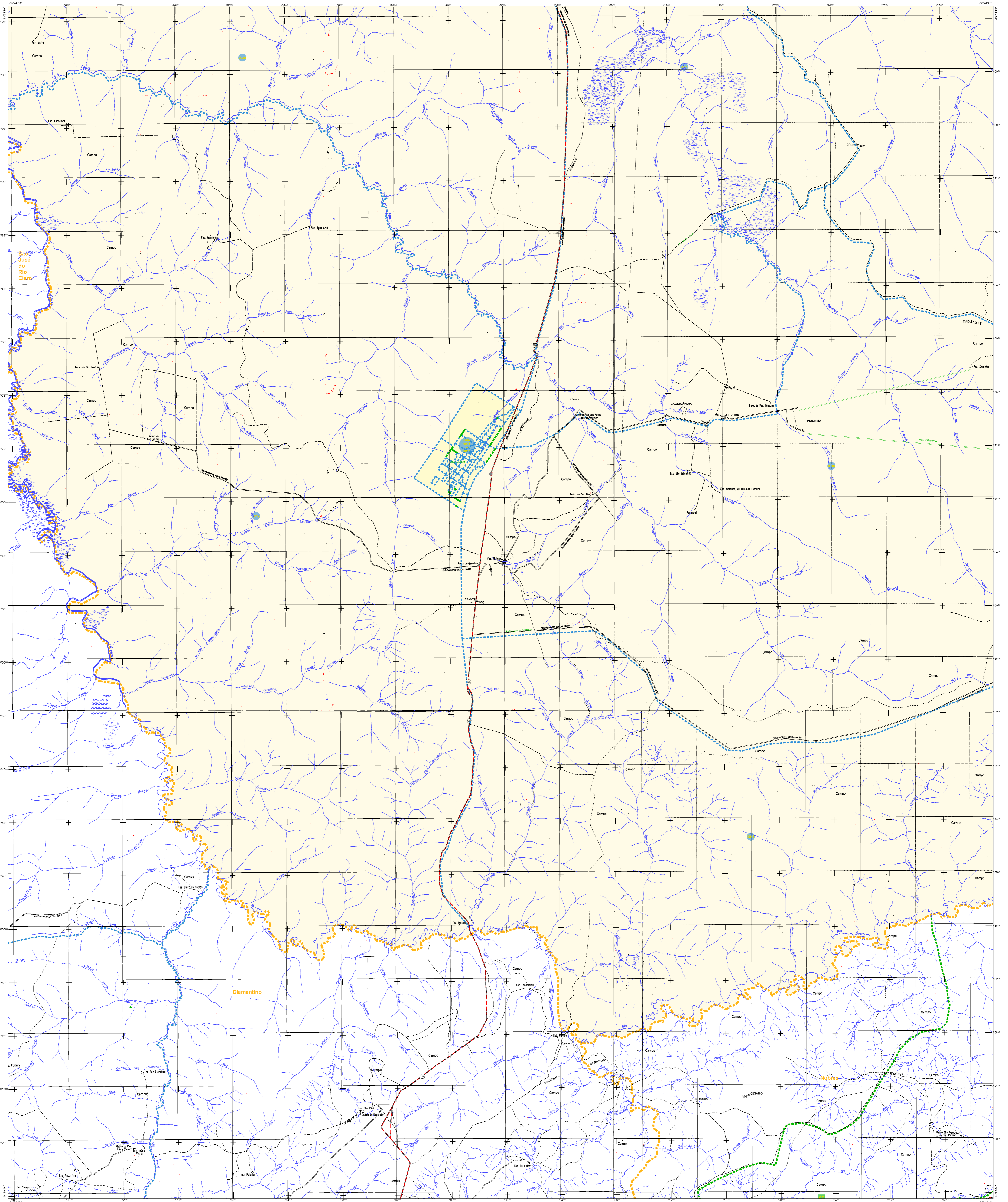
GEOGRÁFICO		NOME	
DISTRITO	CÓDIGO	DISTRITO	NOME



MAI/2011	2010
ESCALA	7/5/2011
RESOLUÇÃO	Consultar Metadados

ASPECTOS FÍSICOS		
Município: NORTE MATO-GROSSENSE		
Município: ALTO TELES PIRES		
Latitude do Ponto	Área	
Longitude do Ponto		
Latitude -15.555	E -05622.17	
Longitude -50.524	Altitude em metros	57

IMPLEMENTAÇÃO	
Coordenador Técnico	COORD
Coordenador de Campo	
Coordenador de Trabalho	CETE
Coordenador de Serviços Técnicos	
Coordenador de Qualidade	
Desenvolvedor	
Centro de Desenvolvimento e Disseminação de Informação	CDI



MAPA MUNICIPAL ESTATÍSTICO

<p>ELEMENTOS PLANIMÉTRICOS</p> <p>Estações Linha de Cota Mera Muro de arrios, Muro de Água Carro de engenho, Favela Localidade Linha topográfica de energia, Cervo Linha telefônica</p> <p>RIACHOS Rios Arroyos Sítio de pesca Sítio de recreação Sítio de lazer Sítio de turismo Sítio de recreação Sítio de lazer Sítio de turismo Sítio de recreação Sítio de lazer Sítio de turismo</p>		<p>CONVENÇÕES CARTOGRÁFICAS</p> <p>Elementos altimétricos: Ponto topográfico, Referência de nível Ponto altimétrico, Ponto barométrico Cota contornada Superfície deformada, Área</p> <p>ELEMENTOS DE HIDROGRAFIA Córrego, Lago, Reservoatório Lagoa, Represa, Barragem Foz, Foz seca, Nascente Represa, Reservatório Represa, Reservatório Represa, Reservatório Represa, Reservatório Represa, Reservatório Represa, Reservatório Represa, Reservatório</p>																	
<p>CONVENÇÕES TERNÁRICAS</p> <table border="1"> <tr><td>Limite: Dúbio</td><td>-----</td></tr> <tr><td>Sub-Distrito</td><td>-----</td></tr> <tr><td>Distrito</td><td>-----</td></tr> </table> <p>LIMITES internacional intermunicipal intra municipal áreas especiais</p>		Limite: Dúbio	-----	Sub-Distrito	-----	Distrito	-----	<p>ESCALA 1 : 100.000</p> <p>Sistema de Coordenadas Geográficas em Latitude/Longitude - SRG 2000 Coordenadas Planas UTM em UTM - UTM - UTM Origem do submergo: UTM, Equador e Meridiano - WGS 87 Amplitude de cada linha: 1000 m (E) e 1000 m (N)</p> <p>Este produto refere a coleção de mapas municipais produzida em forma automática e parte da linha de dados de Manuseio e Gerenciamento de Dados produzida pelo IBGE, DGS e outros, em formato eletrônico, e os mapas digitais do IBGE são distribuídos eletronicamente em diversos formatos, sem qualquer direito de reprodução e distribuição dos elementos cartográficos.</p> <p>MINISTÉRIO DO PLANEJAMENTO, ORÇAMENTO E GESTÃO INSTITUTO BRASILEIRO DE GEOGRAFIA E ESTATÍSTICA A DIRETORIA DE GEOGRÁFICA, ESTATÍSTICA E SISTEMAS DE INFORMÁTICA de dados, em formato eletrônico, e os mapas digitais do IBGE são distribuídos eletronicamente em diversos formatos, sem qualquer direito de reprodução e distribuição dos elementos cartográficos.</p>											
Limite: Dúbio	-----																		
Sub-Distrito	-----																		
Distrito	-----																		
<p>ASPECTOS FÍSICOS</p> <table border="1"> <tr><td colspan="2">MUNICÍPIO: NOBRE MATO-GROSSENSE</td></tr> <tr><td colspan="2">MUNICÍPIO: ALTO TELES PIRES</td></tr> <tr><td>Latitude: 15.500</td><td>Longitude: -57</td></tr> <tr><td>Altitude: 15.500</td><td>Superfície: 4.300</td></tr> <tr><td>Superfície: 4.300</td><td>Superfície: 4.300</td></tr> </table> <p>IMPLEMENTAÇÃO</p> <table border="1"> <tr><td>COORDENADOR</td><td>2010</td></tr> <tr><td>EDICION</td><td>7/5/2011</td></tr> <tr><td>REVISÃO</td><td>Consultar Metadados</td></tr> </table>				MUNICÍPIO: NOBRE MATO-GROSSENSE		MUNICÍPIO: ALTO TELES PIRES		Latitude: 15.500	Longitude: -57	Altitude: 15.500	Superfície: 4.300	Superfície: 4.300	Superfície: 4.300	COORDENADOR	2010	EDICION	7/5/2011	REVISÃO	Consultar Metadados
MUNICÍPIO: NOBRE MATO-GROSSENSE																			
MUNICÍPIO: ALTO TELES PIRES																			
Latitude: 15.500	Longitude: -57																		
Altitude: 15.500	Superfície: 4.300																		
Superfície: 4.300	Superfície: 4.300																		
COORDENADOR	2010																		
EDICION	7/5/2011																		
REVISÃO	Consultar Metadados																		

