

MAPA MUNICIPAL ESTATÍSTICO

ESCALA 1 : 100.000

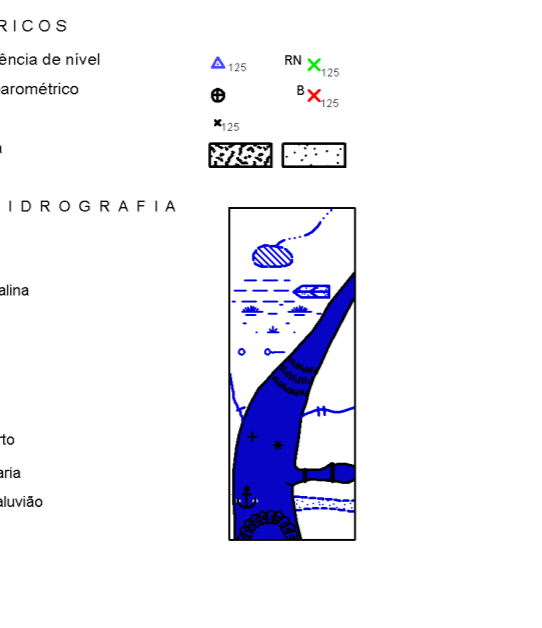
MINISTÉRIO DO PLANEJAMENTO, ORÇAMENTO E GESTÃO
INSTITUTO BRASILEIRO DE GEOGRAFIA E ESTATÍSTICA
A DIRETORIA DE GEOGRAFIA responde a pedidos de atualização
de dados ou correções verificadas neste mapa
Rio de Janeiro, CEP 21.241-010
IBGE - INSTITUTO BRASILEIRO DE GEOGRAFIA E ESTATÍSTICA

ELEMENTOS PLANIMÉTRICOS

- Estações
- Sigra, Estação Mira
- Monumento de nível, Marégrafo de água
- Campo de emergência, Farol
- Localidades
- Linhas batimétricas de energia, Carga
- Linhas telefônicas
- Rioveres
- Autovias
- estruturadas
- sem pavimentação
- carreiros, carroçáveis
- Ciclovia, ciclotrilhos e pista
- perfil de estrada, túnel, estaluz
- Ferrovias
- Estação, linha
- tubo, esteira

CONVENÇÕES CARTOGRÁFICAS

- Elementos Altimétricos
- Ponto topográfico, Referência de nível
- Ponto altimétrico, Ponto barométrico
- Cota contornada
- Superfície referenciada, Área
- Elementos de Hidrografia
- Costa, freguesia, estuário
- Lagoa, lago, reservatório
- Torre de água e fundação, Seta
- dragagem
- Foz de rio, Nascente
- Rapido e cascata, góndola
- Rapido e cascata
- Rocha submersa e a descoberto
- Molde e ruínas, Seta altimétrica
- Arqueológico, Referência de nível
- Notas, notação



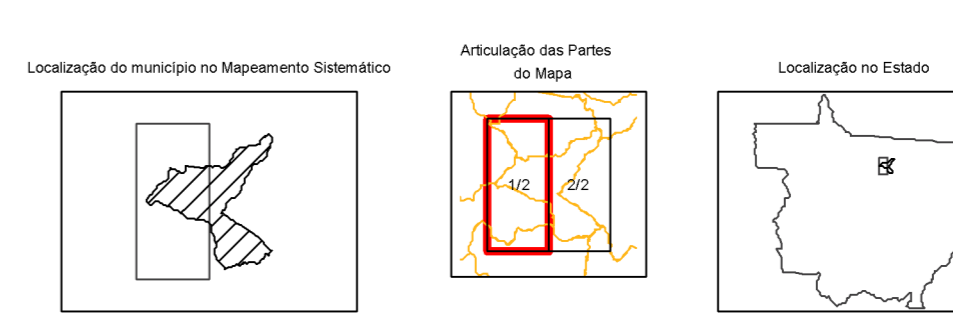
Condições Terrestres

Identificação	Identificação
Distrito	Sub-Distrito
Setor	Setor
Setor	Setor
Setor	Setor

LIMITES

- Internacional
- Intermunicipal
- Intermunicipal
- Áreas especiais

GEOGRÁFICO		NOME	
DISTRITO	SUB-DISTRITO	DISTRITO	SUB-DISTRITO



MAPA TERRITORIAL	2010
EDICAO	07/28/2011
REVISAO	Consultar Metadados

ASPECTOS FISICOS

MUNICÍPIO
NORTE MATO-GROSSENSE

SINOPSE

Estado de Mato Grosso do Sul

Coordenadas da Sede

Latitude: -10.952
Longitude: -51.077

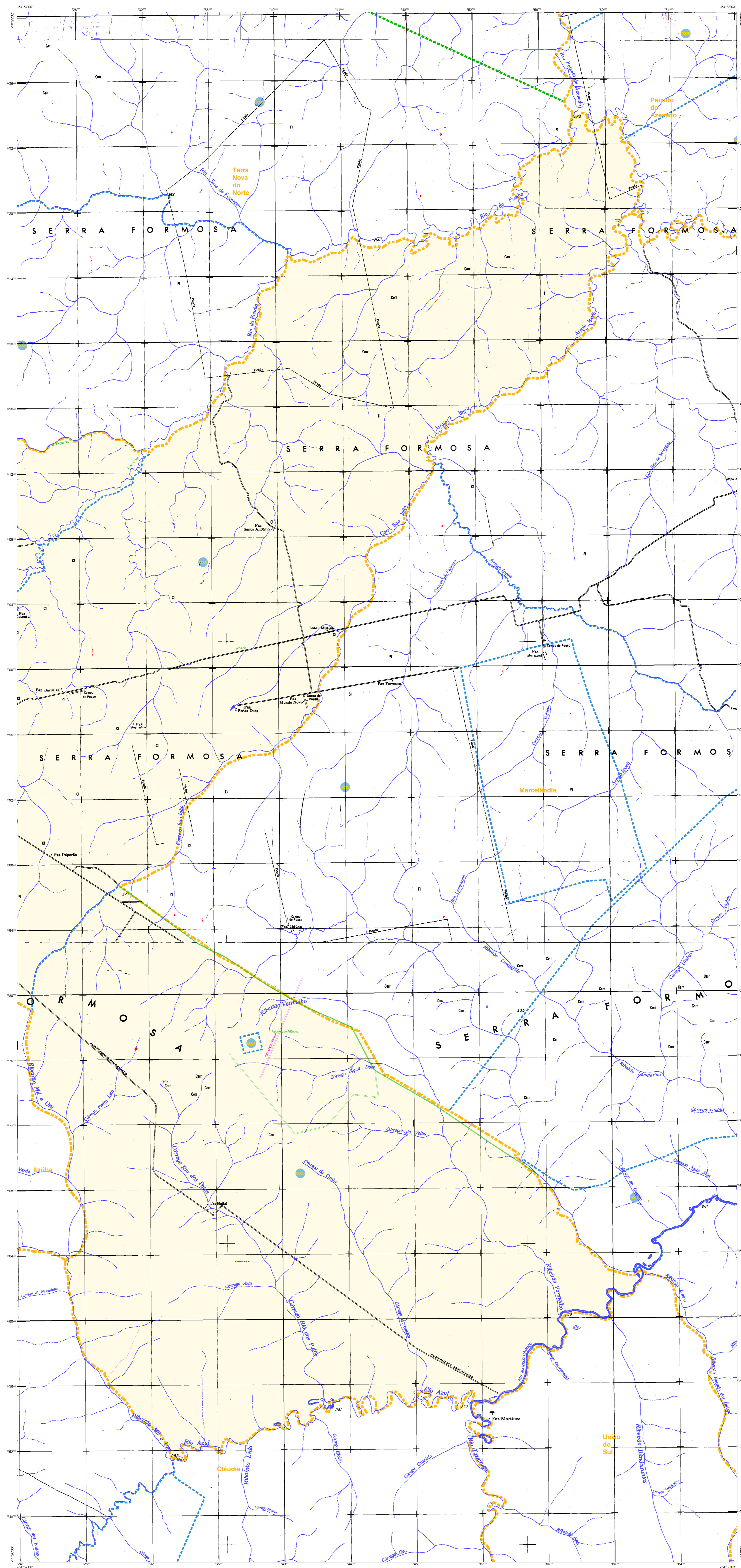
IMPLEMENTAÇÃO

Coordenação Técnica: Coordenação de Censos IBGE

Coordenação Técnica: Coordenação de Estatísticas Territoriais IBGE

Unidade Produzida: Unidade Geográfica IBGE

Desenvolvimento: Centro de Desenvolvimento e Disseminação de Informação IBGE



ELEMENTOS PLANIMÉTRICOS

- Estabelecimentos
- Grupos de edifícios
- Muro de concreto
- Centro de emergência
- Localidades
- Linhas de transmissão de energia
- Rodovias
- Estações de trem
- Semáforos
- Linhas de transmissão de energia
- Estações de trem
- Linhas de transmissão de energia
- Estações de trem

CONVENÇÕES CARTOGRÁFICAS

- Elementos Altimétricos
- Elementos de Hidrografia
- Limites
- Identificação
- Linha de transmissão de energia
- Rodovias
- Estações de trem
- Semáforos
- Linhas de transmissão de energia
- Estações de trem
- Linhas de transmissão de energia
- Estações de trem

ELEMENTOS ALTIMÉTRICOS

- Ponto topográfico
- Perfil altimétrico
- Cota contornada
- Superfície deformada
- Elementos de Hidrografia
- Linhas de transmissão de energia
- Rodovias
- Estações de trem
- Semáforos
- Linhas de transmissão de energia
- Estações de trem
- Linhas de transmissão de energia
- Estações de trem

CONVENÇÕES CARTOGRÁFICAS

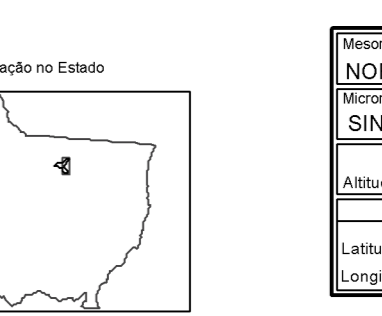
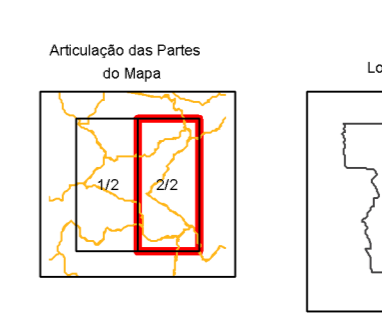
- Identificação
- Limites
- Identificação
- Limites
- Identificação
- Limites

MAPA MUNICIPAL ESTATÍSTICO

ESCALA 1 : 100.000

Sistema de Coordenadas Geográficas em Lat/Lon Longitude - SRG-CADDOO
 Origem das submalas (UTM) Equador e Meridiano - WGS 87
 Amplitude em metros de 1000 a 500 em espaçamento
 Este produto segue a coleção de mapas municipais gerados de forma automatizada
 a partir do Arquivo dos Limites de Municípios Consolidados produzidos pelo
 IBGE, SIGS e outros, em formato vetorial sobre a base de dados do Município Digital do IBGE.
 Este produto apresenta as informações dos limites, com base no tratamento utilizado na
 reprodução e complementação dos elementos cartográficos.

DISTRITO	SUB-DISTRITO	NOME



ANO	ESTADO
2010	MT
2011	MT

Novo Santa Helena - MT

Aspectos Físicos

Intervenção

Novo Santa Helena - MT

Coordenadas

Aspectos Físicos

Intervenção

Novo Santa Helena - MT

Coordenadas