

ELEMENTOS PLANIMÉTRICOS

Edifícios
Linha de costa, praia
Monte de neve, Monte de água
Campo de energia, Farol
Localidades
Linha barométrica de energia, Cota
Linha topográfica

CONVENÇÕES CARTOGRÁFICAS

Plano topográfico, Referência de nível
Plano altimétrico, Plano barométrico
Cota corrigida
Superfície referenciada, A.M.S.L.

ELEMENTOS DE HIDROGRAFIA

Cota referenciada
Linha de água corrente
Terra seca e inundada, Seta
depois de inundação
Foz de rio, Nascente
Rios e cursos d'água
Represa e barragem
Rocha adriana e a descoberto
Mare e marés, Seta adriana
Arquipélago, Referência de nível
Norte verdadeiro

Condições Terrestres	
Limite	Distrito
	Sub-Distrito
	Distrito

Identificação	
Distrito	Sub-Distrito

LIMITES
Internacional
Intermunicipal
Intramunicipal
Áreas especiais

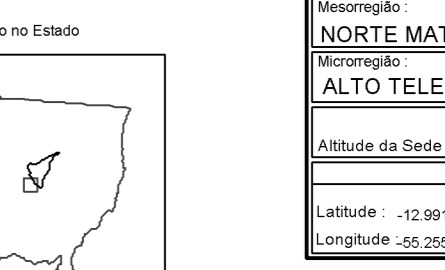
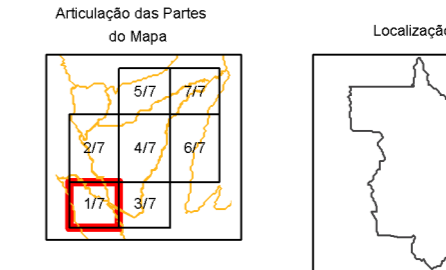
MAPA MUNICIPAL ESTATÍSTICO

ESCALA : 1 : 100.000

Sistema de Coordenadas Geográficas em Latitudes e Longitudes - SIRGAS2000
- Coordenadas Geográficas em UTM - SIRGAS2000
Origem da submetrede: UTM Equador e Meridiano - WGS 87
Amplitude em metros de 1000 a 500 em quadrante norte
Este produto integra a coleção de mapas municipais gerados de forma automatizada,
a partir da análise dos dados do Sistema de Informações Geográficas produzidos pelo
IBGE, SIGS e outros, em formato vetorial ou em raster e da Tabela Municipal Digital do IBGE,
sem distribuição geográfica de áreas locais, sem tratamento de áreas de
reservação e sem atribuição de nomes cartográficos.

MINISTÉRIO DO PLANEJAMENTO, ORÇAMENTO E GESTÃO
INSTITUTO BRASILEIRO DE GEOGRAFIA E ESTATÍSTICA
A DIRETORIA DE GEOGRÁFICA, SIGS e a Diretoria de Estatística
de Tabela Municipal Digital do IBGE, em
Rio de Janeiro - CEP 21121-010
IBGE - INSTITUTO BRASILEIRO DE GEOGRAFIA E ESTATÍSTICA

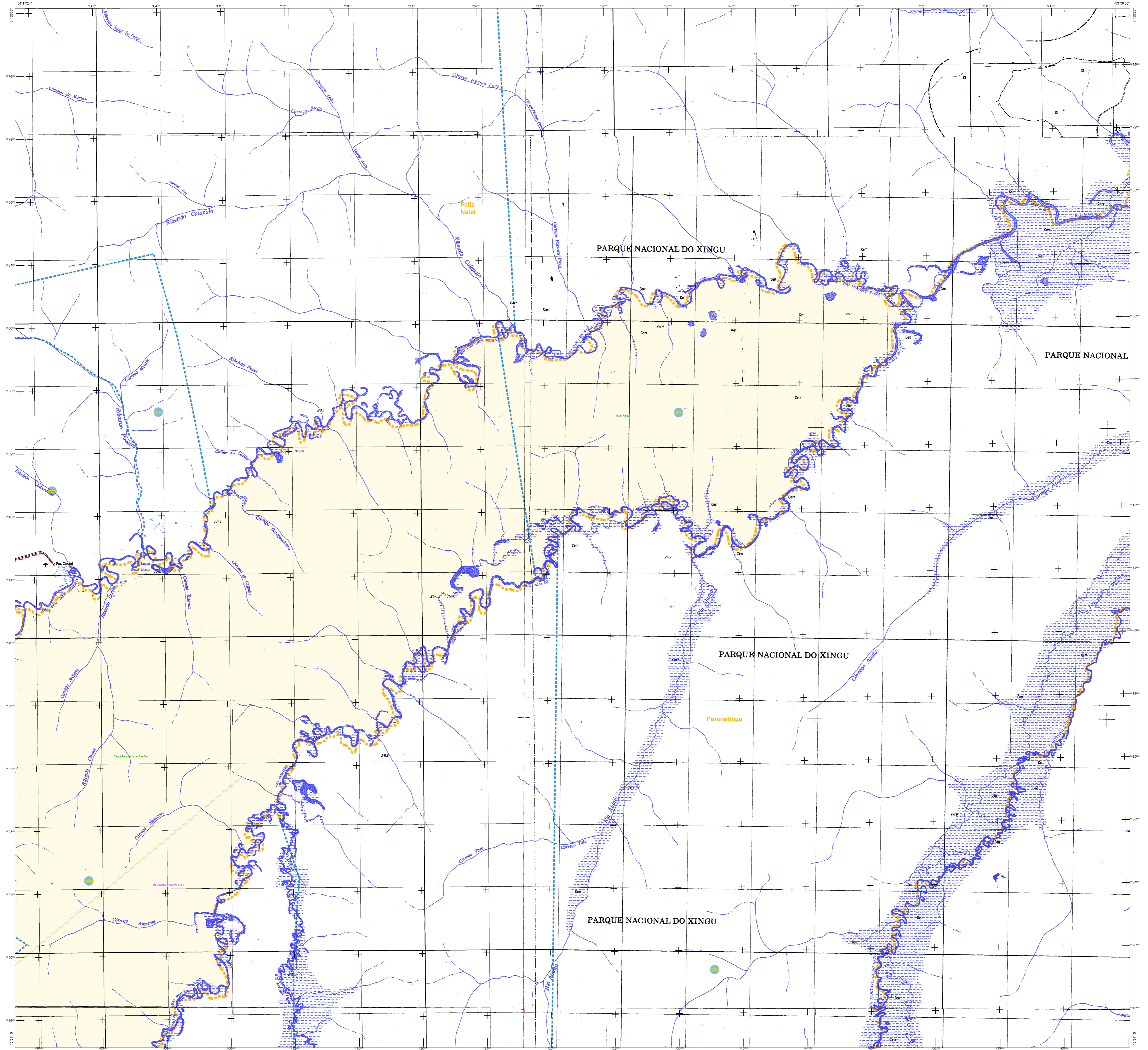
GEOGRÁFICO		NOME	
DISTRITO	SUBDISTRITO	Nome	Nome
51062401	510624011	Alto Teles Pires	Alto Teles Pires
51062402	510624021	Cidade de São Carlos	Cidade de São Carlos
51062403	510624031	Parque São Carlos	Parque São Carlos
51062404	510624041	Parque São Carlos	Parque São Carlos
51062405	510624051	Parque São Carlos	Parque São Carlos
51062406	510624061	Parque São Carlos	Parque São Carlos
51062407	510624071	Parque São Carlos	Parque São Carlos
51062408	510624081	Parque São Carlos	Parque São Carlos
51062409	510624091	Parque São Carlos	Parque São Carlos
51062410	510624101	Parque São Carlos	Parque São Carlos



ASPECTOS FÍSICOS	
Município	
NORTE MATO-GROSSENSE	
Município	
ALTO TELES PIRES	
Estados da União	Assis
COORDENADAS DA TABELA	
Latitude	-12 50' 15"
Longitude	51 55' 15"

IMPLEMENTAÇÃO	
Coordenação Técnica	Coordenação de Contorno
Coordenação Terceira	Coordenação de Estatísticas Territoriais
Elaboração Final	Unidade Geográfica e SIGS
Diagramação	Unidade Geográfica e Estatística

ATUALIZAÇÕES CARTOGRÁFICAS
COR VERDE - Levantamento por GPS e imagens de Satélite
COR AZUL - Levantamento por GPS e imagens de Satélite



ELEMENTOS PLANIMÉTRICOS

CONVENÇÕES CARTOGRÁFICAS

ELEMENTOS ALTIMÉTRICOS

ELEMENTOS DE HIDROGRAFIA

CONVENÇÕES TOPOGRÁFICAS

LIMITES

ATUALIZAÇÕES CARTOGRÁFICAS

COM MASCARENHA - LEVANTAMENTO POR GPS - MUNICÍPIO DE NOVA UBIRATÃ - MT

COR VERDE - LANÇAMENTO AUTOMATIZADO EM CONVERSÃO CARTOGRÁFICA

MAPA MUNICIPAL ESTATÍSTICO

ESCALA 1 : 100.000

Sistema de Coordenadas Geográficas em Latitudes e Longitudes - SIRGAS 2000
 - Coordenadas Geográficas em UTM - SIRGAS 2000
 Origem da submalha: UTM Equador e Meridiano - WGS 87
 Amplitude da submalha: 1000 x 500 m respectivamente
 Este produto resulta a partir de dados brutos produzidos em forma de arquivos digitais, gerados a partir de dados coletados em campo por técnicos do IBGE, os quais foram processados e digitalizados pelo IBGE, sob supervisão técnica de diversos técnicos, com tratamento técnico de reprodução e compactação dos elementos cartográficos.

MINISTÉRIO DO PLANEJAMENTO, ORÇAMENTO E GESTÃO
 INSTITUTO BRASILEIRO DE GEOGRAFIA E ESTATÍSTICA
 A DIRETORIA DE GEOGRAFIA ESPAZIAL E PERFIL DE LOCALIZAÇÃO
 DE DADOS EM ESCALA MUNICIPAL
 Rua de Janeiro, CEP 21.241-010
 Rio de Janeiro - RJ

GEODISCIPLINA	DISCIPLINA	NOME
01020100	01020101	Política Geral
01020100	01020102	Política Local
01020100	01020103	Política Nacional
01020100	01020104	Política Internacional
01020100	01020105	Política Econômica
01020100	01020106	Política Social
01020100	01020107	Política Cultural
01020100	01020108	Política Ambiental
01020100	01020109	Política de Transportes
01020100	01020110	Política de Defesa

Localização do município no Mapeamento Sistemático

Atualização dos Dados

Localização no Estado

Mapa Municipal Estatístico

MAIUAL TERRITORIAL 2010

EDICAO 7/5/2011

REVISAO 7/5/2011

Consultar Metadados

ASPECTOS FÍSICOS

MUNICÍPIO: NORTE MATO-GROSSENSE

Município: ALTO TELES PIRES

Estado: Mato Grosso

Coordenadas de Referência: UTM

Latitude: -12,501 S

Longitude: -52,250 W

IBGE

IMPLIMENTAÇÃO

Coordenação Técnica: Coordenação de Cartografia

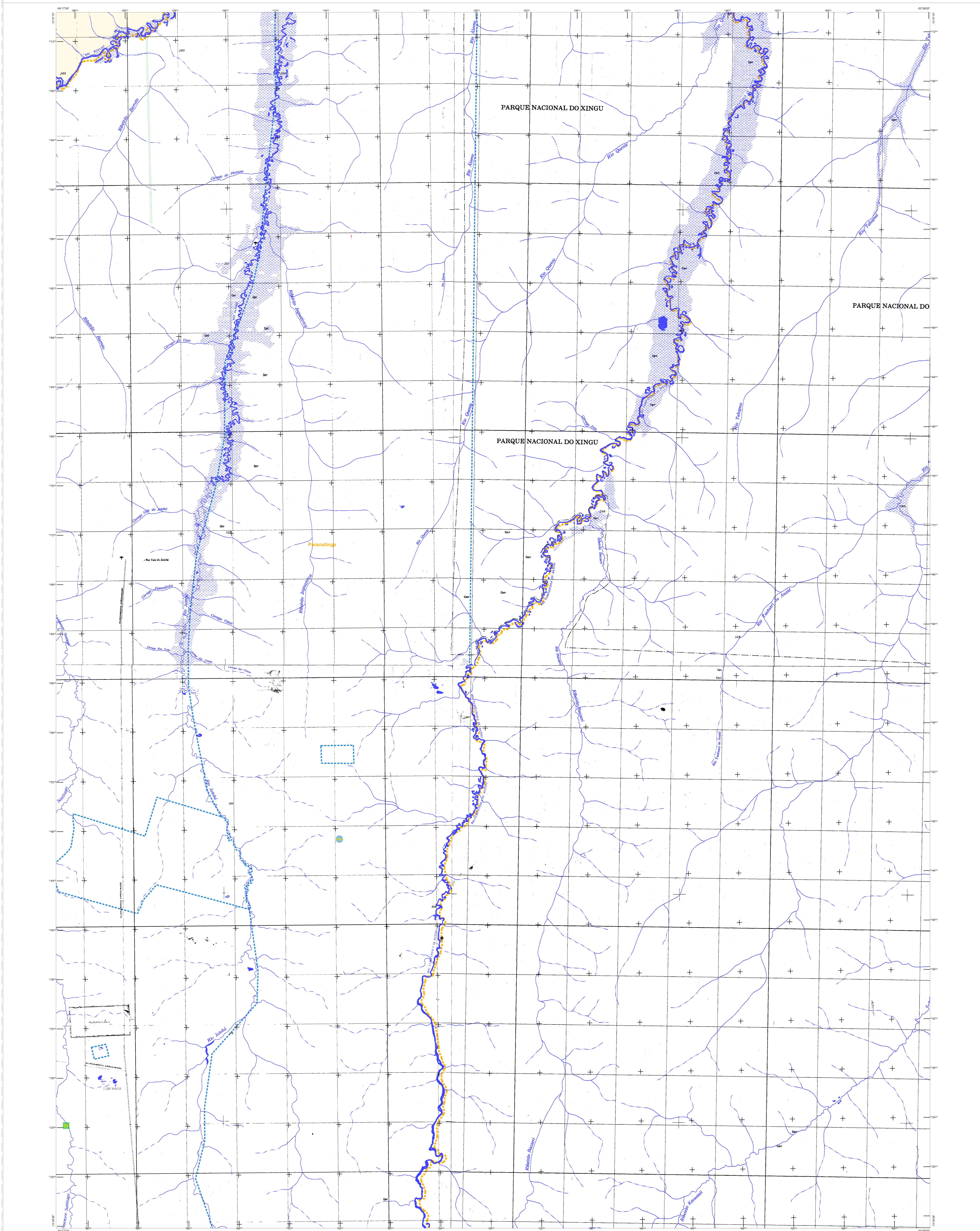
Coordenação Técnica: Coordenação de Estatísticas Territoriais

Elaboração: Flávia Araújo

Revisão: Flávia Araújo

Distribuição: Centro de Documentação e Disseminação de Informação

CDM



MAPA MUNICIPAL ESTATÍSTICO

ELEMENTOS PLANIMÉTRICOS

CONVENÇÕES CARTOGRÁFICAS

Legend section containing symbols for elevation points (e.g., trigonometric, barometric), hydrography elements (e.g., rivers, streams, reservoirs), and cartographic conventions (e.g., administrative boundaries, international borders).

Table of territorial coordinates. Columns include 'Linha' (municipal), 'Distrito', 'Sub-Distrito', 'Setor Censitário', 'Identificação', 'Setor Urbano', and 'Setor Urbano Agrícola Rural'. It uses color-coded boxes to represent different territorial levels.

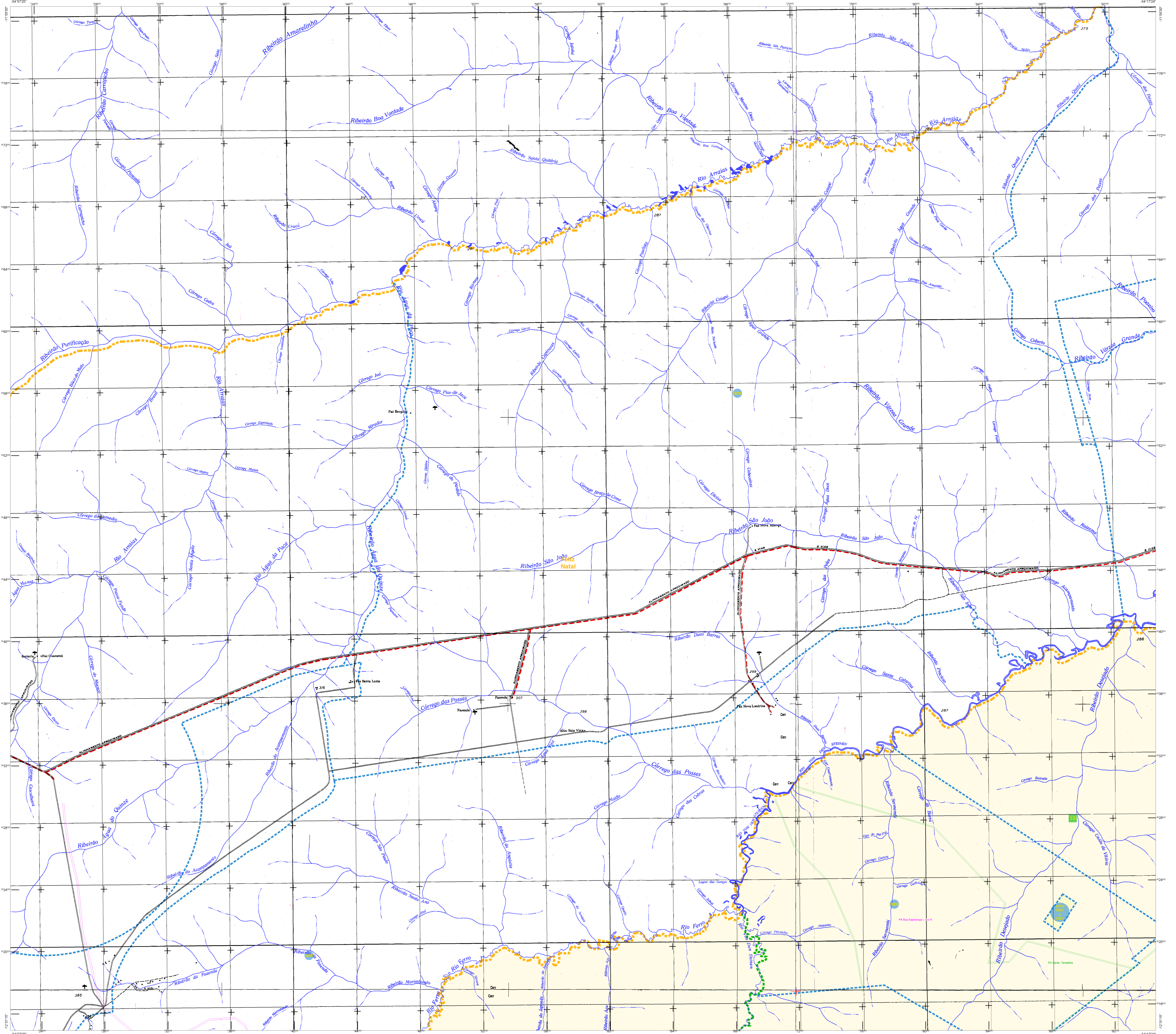
ESCALA 1 : 100.000

MINISTÉRIO DO PLANEJAMENTO, ORÇAMENTO E GESTÃO
INSTITUTO BRASILEIRO DE GEOGRAFIA E ESTATÍSTICA
A DIRETORIA DE GEOGRAFIA aplica a profissão de município de todos os municípios verificadas neste mapa

Table with columns for 'GEOLOCALIZAÇÃO' (municipal code), 'GEOLOCALIZAÇÃO' (state code), and 'NOME'. It lists geographical data for Nova Ubiratã.

Map navigation and context elements. Includes a small locator map of Mato Grosso state, a map of the municipality's location within the state, and a scale bar. Text includes 'MUNICÍPIO', 'ESTADO', 'PAÍS', 'COORDENADAS GEODÉSICAS', 'COORDENADAS UTM', 'ALTIMETRIA', 'PROJEÇÃO', 'PROJEÇÃO', 'PROJEÇÃO', 'PROJEÇÃO'.

Administrative and contact information section. Includes 'ASPECTOS FÍSICOS' (topography, elevation, area), 'ASPECTOS FÍSICOS' (population, density), 'ASPECTOS FÍSICOS' (climate, temperature, precipitation), 'ASPECTOS FÍSICOS' (soil, vegetation), 'ASPECTOS FÍSICOS' (water, rivers), 'ASPECTOS FÍSICOS' (communication, roads, railways), 'ASPECTOS FÍSICOS' (education, health, social services), 'ASPECTOS FÍSICOS' (cultural, sports, entertainment), 'ASPECTOS FÍSICOS' (tourism, heritage), 'ASPECTOS FÍSICOS' (security, defense, public order), 'ASPECTOS FÍSICOS' (other information).



MAPA MUNICIPAL ESTATÍSTICO

ELEMENTOS PLANIMÉTRICOS

- Grupos, Edifícios, Mina
- Monte de vento, Molino de Água
- Campo de energia, Farol
- Localidades
- Linhas de transmissão de energia, Cerca
- Linhas telefônicas

CONVENÇÕES CARTOGRÁFICAS

ELEMENTOS ALTIMÉTRICOS

- Ponto topográfico, Referência de nível
- Ponto altimétrico, Ponto barométrico
- Cota consolidada
- Superfície altimétrica, Alça

ELEMENTOS DE HIDROGRAFIA

- Cana, Ripa, estromento
- Lago de água corrente
- Torre de eólica e fundação, Seta
- Ilha, Ilhéu
- Floja (Alça), Nascente
- Ribeirão e sistema de drenagem
- Ribeirão e sistema
- Rocha adormida e a descoberto
- Marela e mureta, Seta
- Acumulação, Resíduo de diâmetro
- Nódo, Rochão

CONVENÇÕES TONALIS

Limite	Distrito	Sub-Distrito	Sede Distrital	Sede Sub-Distrital

LIMITES

- internacional
- estadual
- intermunicipal
- áreas especiais

ATUALIZAÇÕES CARTOGRÁFICAS

COM MASCARENHA - LEVANTAMENTO POR GPS EM 15/09/2011
COR VERDE - LANTANÍDEO, APPROXIMADO SEM CONVENÇÕES CARTOGRÁFICAS

ESCALA: 1 : 100.000

Sistema de Coordenadas Geográficas em Latitudes e Longitudes - SIRGAS2000
Coordenadas Planimétricas em UTM - SIRGAS2000
Origem da submalha: UTM Equador e Meridiano - WGS 87
Amplitude da malha: 600.000 m (E) e 600.000 m (N)

Este produto segue a coleção de mapas municipais gerada de forma semi-automática a partir da análise dos dados do Sistema de Informação Geográfica produzido pelo IBGE, SIGS e outros, em formato vetorial, e está disponível no sistema de informação geográfica e cartográfica do IBGE, sob o domínio público de acesso livre, sem limitação de uso, exceto a reprodução e a distribuição sem autorização do IBGE.

MINISTÉRIO DO PLANEJAMENTO, ORÇAMENTO E GESTÃO
INSTITUTO BRASILEIRO DE GEOGRAFIA E ESTATÍSTICA
A DIRETORIA DE GEOGRAFIA responde e profere de pronúncia de dados em cartografia vetorial e impressa.
Rio de Janeiro - CEP 211-901
IBGE - INSTITUTO BRASILEIRO DE GEOGRAFIA E ESTATÍSTICA

GEOCÓDIGO	DISTRIBUIÇÃO	NOME
5106240	5106240	Nova Ubiratã
5106241	5106241	Alto Teles Pires
5106242	5106242	Alto Teles Pires
5106243	5106243	Alto Teles Pires
5106244	5106244	Alto Teles Pires
5106245	5106245	Alto Teles Pires
5106246	5106246	Alto Teles Pires
5106247	5106247	Alto Teles Pires
5106248	5106248	Alto Teles Pires
5106249	5106249	Alto Teles Pires

Localidade do município no Mapeamento Sistemático

Localidade no Estado

Localidade no Brasil

Fonte: Mapa Nacional do IBGE - IBGE

ANO	VALOR
2010	7/5/2011

CONSULTAR METADADOS

ASPECTOS FÍSICOS

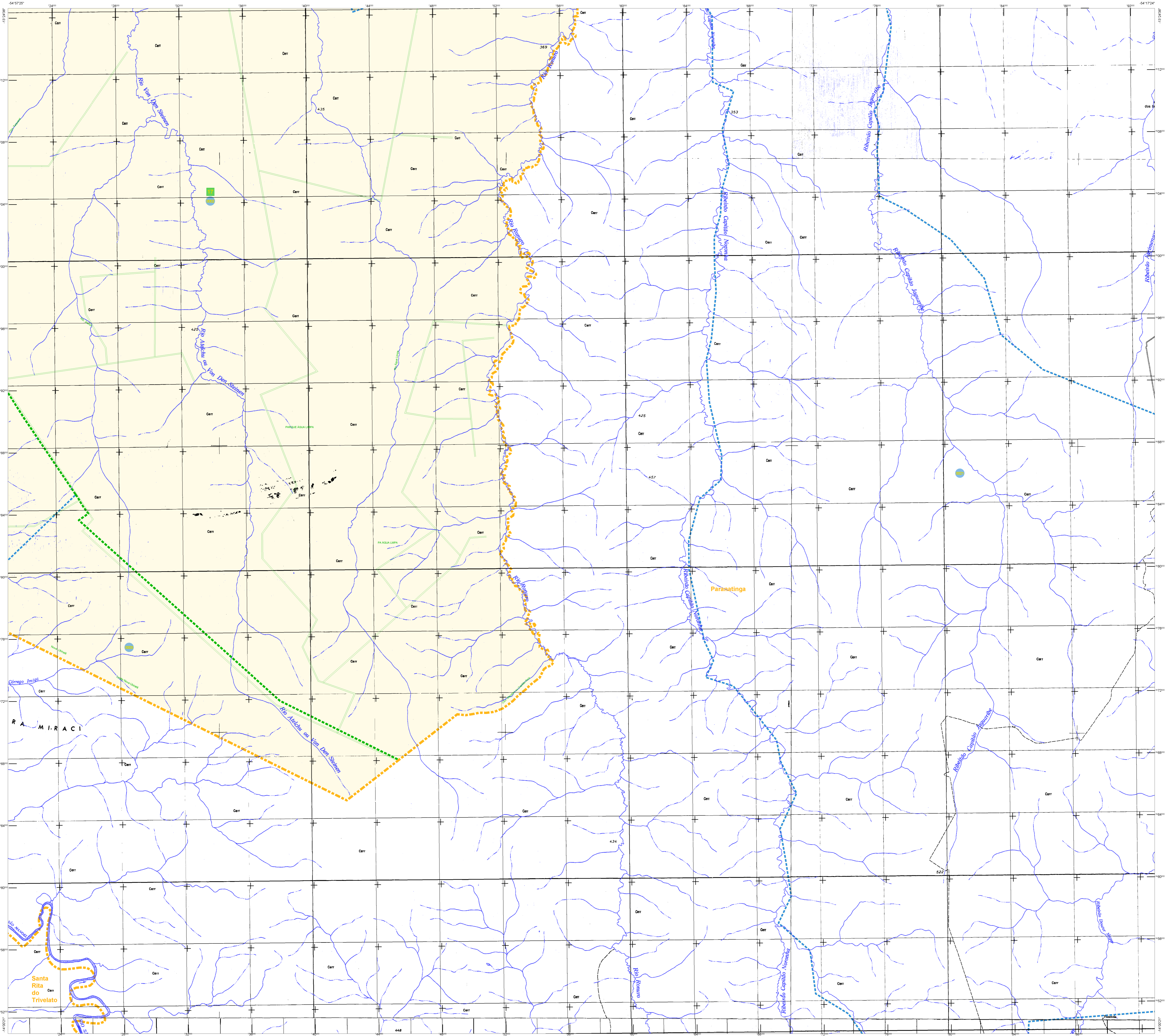
Estado: NORTE MATO-GROSSENSE
Município: ALTO TELES PIRES

Localidade: Nova Ubiratã

Coordenadas Geográficas: 12° 50' S, 51° 57' W

IMPLEMENTAÇÃO

Coordenação Técnica: Coordenação de Cartografia
Coordenação Técnica: Coordenação de Estatísticas Territoriais
Unidade Executora: Instituto Brasileiro de Geografia e Estatística
Desenvolvimento: Centro de Desenvolvimento e Disseminação de Informação



MAPA MUNICIPAL ESTATÍSTICO

ELEMENTOS PLANIMÉTRICOS

- Esprez, Encosta, Mina
- Monte de areia, Muro de Água
- Campo de energia, Favela
- Localidades
- Linhas de transmissão de energia, Cerca
- Linhas telefônicas

CONVENÇÕES CARTOGRÁFICAS

ELEMENTOS ALTIMÉTRICOS

- Ponto topográfico, Referência de nível
- Ponto altimétrico, Ponto barométrico
- Cota consolidada
- Superfície altimétrica, Água

ELEMENTOS DE HIDROGRAFIA

- Canal, Represa, Barragem
- Lagoa, Lago, Reservatório
- Torre de água e fundação, Seta
- Alça, Sinalizador
- Foz de rio, Nascente
- Rapido e cascata, quedão
- Represa e barragem
- Rocha adormida e a descoberto
- Mãe e rocha, Serra adormida
- Arco-íris, Resíduo de diabo
- Núcleo rochoso

CONVENÇÕES TERNÁRIAS

Limite	Distrito	Sub-Distrito	Sede Distrital	Sede Sub-Distrital
[Linha Verde]	[Linha Verde]	[Linha Verde]	[Linha Verde]	[Linha Verde]
[Linha Amarela]	[Linha Amarela]	[Linha Amarela]	[Linha Amarela]	[Linha Amarela]
[Linha Azul]	[Linha Azul]	[Linha Azul]	[Linha Azul]	[Linha Azul]

LIMITES

- Internacional
- Intermunicipal
- Interdistrital
- Áreas especiais

ATUALIZAÇÕES CARTOGRÁFICAS

COM MADEIRA - LEVANTAMENTO POR GPS em 04/09/2011 em Brasília
COR VERDE - LEVANTAMENTO AEROFOTOGRAFADO em 1999 em Brasília

CONVENÇÕES TERNÁRIAS

Limite	Distrito	Sub-Distrito	Sede Distrital	Sede Sub-Distrital
[Linha Verde]	[Linha Verde]	[Linha Verde]	[Linha Verde]	[Linha Verde]
[Linha Amarela]	[Linha Amarela]	[Linha Amarela]	[Linha Amarela]	[Linha Amarela]
[Linha Azul]	[Linha Azul]	[Linha Azul]	[Linha Azul]	[Linha Azul]

LIMITES

- Internacional
- Intermunicipal
- Interdistrital
- Áreas especiais

ESCALA 1 : 100.000

SISTEMA DE COORDENADAS GEOGRÁFICAS - SIRGAS 2000
- Coordenada Geográfica em UTM - Equidistante
- Origem da sub-região: UTM Equidistante
- Amplitude da zona: 6 graus
- Este produto resulta a partir de dados geográficos produzidos pelo IBGE, DGS e outros, em formato vetorial e em formato digital do IBGE, sem distribuição geográfica de direitos autorais, sem tratamento de registro e sem garantia de atualizações cartográficas.

MINISTÉRIO DO PLANEJAMENTO, ORÇAMENTO E GESTÃO
INSTITUTO BRASILEIRO DE GEOGRAFIA E ESTATÍSTICA
A DIRETORIA DE GEOGRAFIA responde a pedido de divulgação de dados ou cópias verificadas neste mapa.
Rio de Janeiro - CEP 21.241-011
IBGE - INSTITUTO BRASILEIRO DE GEOGRAFIA E ESTATÍSTICA

GEODISCRICÇÃO	GEODISCRICÇÃO	NOME
0500000	0500000	Novo Brasil
0500001	0500001	Santa Rita do Trivelato
0500002	0500002	Paranátinga
0500003	0500003	Santa Rita do Trivelato
0500004	0500004	Santa Rita do Trivelato
0500005	0500005	Santa Rita do Trivelato
0500006	0500006	Santa Rita do Trivelato
0500007	0500007	Santa Rita do Trivelato
0500008	0500008	Santa Rita do Trivelato
0500009	0500009	Santa Rita do Trivelato
0500010	0500010	Santa Rita do Trivelato
0500011	0500011	Santa Rita do Trivelato
0500012	0500012	Santa Rita do Trivelato
0500013	0500013	Santa Rita do Trivelato
0500014	0500014	Santa Rita do Trivelato
0500015	0500015	Santa Rita do Trivelato
0500016	0500016	Santa Rita do Trivelato
0500017	0500017	Santa Rita do Trivelato
0500018	0500018	Santa Rita do Trivelato
0500019	0500019	Santa Rita do Trivelato
0500020	0500020	Santa Rita do Trivelato
0500021	0500021	Santa Rita do Trivelato
0500022	0500022	Santa Rita do Trivelato
0500023	0500023	Santa Rita do Trivelato
0500024	0500024	Santa Rita do Trivelato
0500025	0500025	Santa Rita do Trivelato
0500026	0500026	Santa Rita do Trivelato
0500027	0500027	Santa Rita do Trivelato
0500028	0500028	Santa Rita do Trivelato
0500029	0500029	Santa Rita do Trivelato
0500030	0500030	Santa Rita do Trivelato
0500031	0500031	Santa Rita do Trivelato
0500032	0500032	Santa Rita do Trivelato
0500033	0500033	Santa Rita do Trivelato
0500034	0500034	Santa Rita do Trivelato
0500035	0500035	Santa Rita do Trivelato
0500036	0500036	Santa Rita do Trivelato
0500037	0500037	Santa Rita do Trivelato
0500038	0500038	Santa Rita do Trivelato
0500039	0500039	Santa Rita do Trivelato
0500040	0500040	Santa Rita do Trivelato
0500041	0500041	Santa Rita do Trivelato
0500042	0500042	Santa Rita do Trivelato
0500043	0500043	Santa Rita do Trivelato
0500044	0500044	Santa Rita do Trivelato
0500045	0500045	Santa Rita do Trivelato
0500046	0500046	Santa Rita do Trivelato
0500047	0500047	Santa Rita do Trivelato
0500048	0500048	Santa Rita do Trivelato
0500049	0500049	Santa Rita do Trivelato
0500050	0500050	Santa Rita do Trivelato
0500051	0500051	Santa Rita do Trivelato
0500052	0500052	Santa Rita do Trivelato
0500053	0500053	Santa Rita do Trivelato
0500054	0500054	Santa Rita do Trivelato
0500055	0500055	Santa Rita do Trivelato
0500056	0500056	Santa Rita do Trivelato
0500057	0500057	Santa Rita do Trivelato
0500058	0500058	Santa Rita do Trivelato
0500059	0500059	Santa Rita do Trivelato
0500060	0500060	Santa Rita do Trivelato
0500061	0500061	Santa Rita do Trivelato
0500062	0500062	Santa Rita do Trivelato
0500063	0500063	Santa Rita do Trivelato
0500064	0500064	Santa Rita do Trivelato
0500065	0500065	Santa Rita do Trivelato
0500066	0500066	Santa Rita do Trivelato
0500067	0500067	Santa Rita do Trivelato
0500068	0500068	Santa Rita do Trivelato
0500069	0500069	Santa Rita do Trivelato
0500070	0500070	Santa Rita do Trivelato
0500071	0500071	Santa Rita do Trivelato
0500072	0500072	Santa Rita do Trivelato
0500073	0500073	Santa Rita do Trivelato
0500074	0500074	Santa Rita do Trivelato
0500075	0500075	Santa Rita do Trivelato
0500076	0500076	Santa Rita do Trivelato
0500077	0500077	Santa Rita do Trivelato
0500078	0500078	Santa Rita do Trivelato
0500079	0500079	Santa Rita do Trivelato
0500080	0500080	Santa Rita do Trivelato
0500081	0500081	Santa Rita do Trivelato
0500082	0500082	Santa Rita do Trivelato
0500083	0500083	Santa Rita do Trivelato
0500084	0500084	Santa Rita do Trivelato
0500085	0500085	Santa Rita do Trivelato
0500086	0500086	Santa Rita do Trivelato
0500087	0500087	Santa Rita do Trivelato
0500088	0500088	Santa Rita do Trivelato
0500089	0500089	Santa Rita do Trivelato
0500090	0500090	Santa Rita do Trivelato
0500091	0500091	Santa Rita do Trivelato
0500092	0500092	Santa Rita do Trivelato
0500093	0500093	Santa Rita do Trivelato
0500094	0500094	Santa Rita do Trivelato
0500095	0500095	Santa Rita do Trivelato
0500096	0500096	Santa Rita do Trivelato
0500097	0500097	Santa Rita do Trivelato
0500098	0500098	Santa Rita do Trivelato
0500099	0500099	Santa Rita do Trivelato
0500100	0500100	Santa Rita do Trivelato

ASPECTOS FÍSICOS

NOBRE MATO-GROSSENSE

ALTO TELES PIRES

COORDENADAS DE TERRE

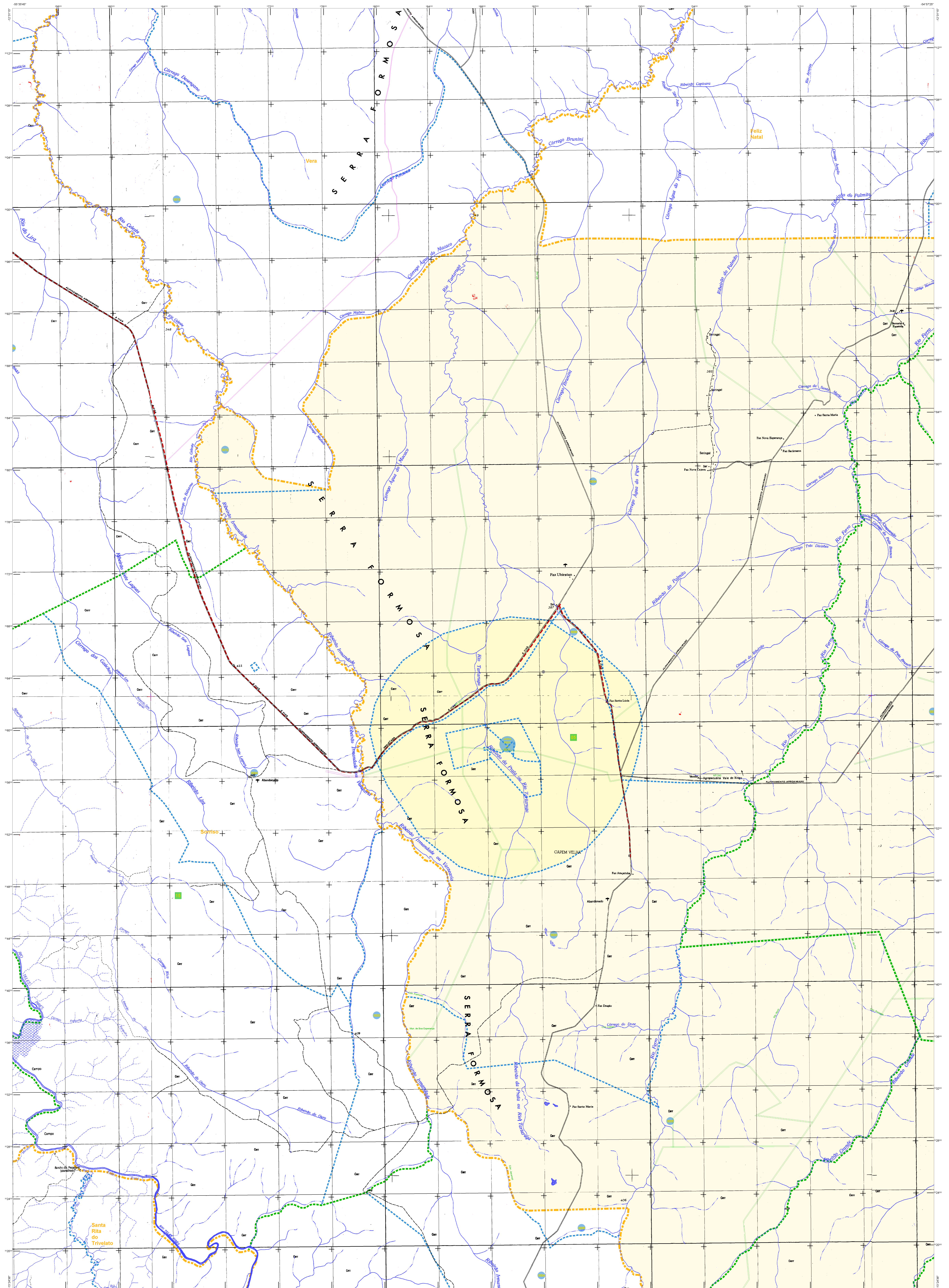
Latitude: -12.501 E 52.000 W
Longitude: -51.200 E 57.000 W

IMPLEMENTAÇÃO

Coordenado Técnico: []
Coordenado de Campo: []
Coordenado de Trabalho: []
Coordenado de Qualidade: []
Coordenado de Segurança: []
Coordenado de Logística: []
Coordenado de Comunicação: []
Coordenado de Recursos Humanos: []
Coordenado de Materiais: []
Coordenado de Transporte: []
Coordenado de Armazenamento: []
Coordenado de Manutenção: []
Coordenado de Segurança: []
Coordenado de Qualidade: []
Coordenado de Segurança: []
Coordenado de Logística: []
Coordenado de Comunicação: []
Coordenado de Recursos Humanos: []
Coordenado de Materiais: []
Coordenado de Transporte: []
Coordenado de Armazenamento: []
Coordenado de Manutenção: []
Coordenado de Segurança: []
Coordenado de Qualidade: []
Coordenado de Segurança: []

MAPA TERRITORIAL

EDICAO: 7/5/2011
CONSULTAR METADADOS



ELEMENTOS PLANIMÉTRICOS

CONVENÇÕES CARTOGRÁFICAS

ELEMENTOS ALTIMÉTRICOS

ELEMENTOS DE HIDROGRAFIA

CONVENÇÕES TOPOGRÁFICAS

LIMITES

ATUALIZAÇÕES CARTOGRÁFICAS

COM MAJESTADE - LANTANAMENTO POR GPS AOS INGRESSOS DE BARRIÉIS
COR VERDE - LANTANAMENTO APRESENTADO SEM CONVENÇÕES CARTOGRÁFICAS

MAPA MUNICIPAL ESTATÍSTICO

ESCALA 1 : 100.000

MINISTÉRIO DO PLANEJAMENTO, ORÇAMENTO E GESTÃO
INSTITUTO BRASILEIRO DE GEOGRAFIA E ESTATÍSTICA
A DIRETORIA DE GEOGRAFIA SUPLENTE ATRIBUIU A ELABORAÇÃO DE TALHA DE CONSULTA VERIFICADA NA REDE
RUI - BRASIL 12/01 - PLANALTO LULA
Rio de Janeiro - CEP 21.241-011
© 2011 - IBGE - INSTITUTO BRASILEIRO DE GEOGRAFIA E ESTATÍSTICA

CELSO	ESCRITÓRIO	NOME
51062401	510624010	Faz. Santa Maria
51062402	510624020	Faz. Santa Helena
51062403	510624030	Faz. Santa Rosa
51062404	510624040	Faz. Santa Luzia
51062405	510624050	Faz. Santa Helena
51062406	510624060	Faz. Santa Helena
51062407	510624070	Faz. Santa Helena
51062408	510624080	Faz. Santa Helena
51062409	510624090	Faz. Santa Helena
51062410	510624100	Faz. Santa Helena

Localidade de Nova Ubiratã no Mapeamento Sistemático

Localidade no Estado

ASPECTOS FÍSICOS

NORTE MATO-GROSSENSE

ALTO TELES PIRES

IMPLANTAÇÃO

MAIUAL TERRITORIAL 2010
ESCALA 1:50.000
7/5/2011
Consultar Metadados