

**ELEMENTOS PLANIMÉTRICOS**

**CONVENÇÕES CARTOGRÁFICAS**

**ELEMENTOS ALTIMÉTRICOS**

**ELEMENTOS DE HIDROGRAFIA**

**ATUALIZAÇÕES CARTOGRÁFICAS**

OSR MAGENTA - Lançamento em 01/01/2011  
OSR VERDE - Lançamento em 01/01/2011

**CONVENÇÕES TEMÁTICAS**

**IDENTIFICAÇÃO**

**LIMITES**

**ÁREAS ESPECIAIS**

OSR: Os limites provenientes das tabelas "nódo" representadas na cor verde estão desatualizados e devem ser desconsiderados.

**MAPA MUNICIPAL ESTATÍSTICO**

**Escala: 1 : 100.000**

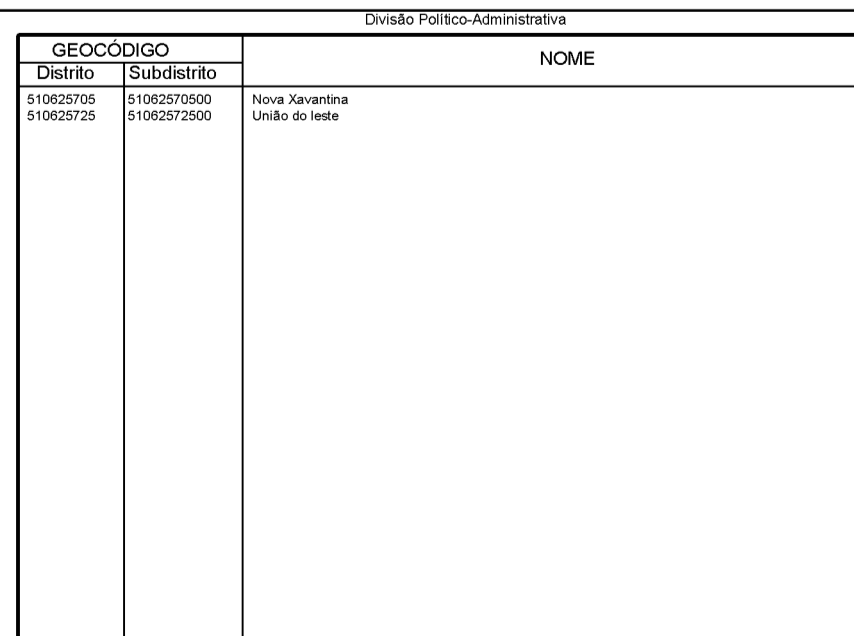
Sistema de Coordenadas Geográficas em Latitudes e Longitudes: 1983(A) 2000  
Coordenadas Planas - Mercator em UTM - 24S BR  
Origem do datum: 1983 (A) 2000  
Datum: 1983 (A) 2000  
Projecção: UTM  
Fuso horário: UTC-5  
Fuso horário: UTC-5

Este produto integra a coleção de mapas municipais gerados de forma automática a partir do produto de dados de geoprocessamento disponibilizado pelo IBGE. OIBGE, SIBGE e o usuário, em todo o momento, estão sujeitos à atualizações digitais do SIBGE, que implicam alterações de dados, sem a necessidade de atualização de mapas e atualização dos elementos cartográficos.

MINISTÉRIO DO PLANEJAMENTO, ORÇAMENTO E GESTÃO  
SECRETARIA DE POLÍTICAS DE ADMINISTRAÇÃO - SESA  
DIRETORIA DE GEOGRAFIA, INSCRIÇÃO E GESTÃO DE SERVIÇOS  
INSTITUTO BRASILEIRO DE GEOGRAFIA E ESTATÍSTICA  
Av. Brasil, 1871 - Parque de Lacerda  
Brasília - DF - CEP: 70048-900

**GEOCODIGO**

TIPO	INDICADOR	NOME
CELSO	000000000000	
CELSO	000000000000	
CELSO	000000000000	



**CRONOLOGIA**

EDIÇÃO	DATA
2010	07/28/2011

Atualização: 07/28/2011

**ASPECTOS FÍSICOS**

**RELEVÂNCIA**

RELEVÂNCIA	ÁREA
NORDESTE MATO-GOSSENSSE	
CANARANA	
Altitude da Sede	354311,26 m
Coordenadas Geográficas	Latitude: -14,673 Longitude: -52,353

**COORDENADAS**

COORDENADAS	COORDENADAS
Coordenadas Geográficas	Coordenadas UTM
Coordenadas de Referência	Coordenadas de Referência
Coordenadas de Referência	Coordenadas de Referência
Coordenadas de Referência	Coordenadas de Referência

**NOVA XAVANTINA - MT**

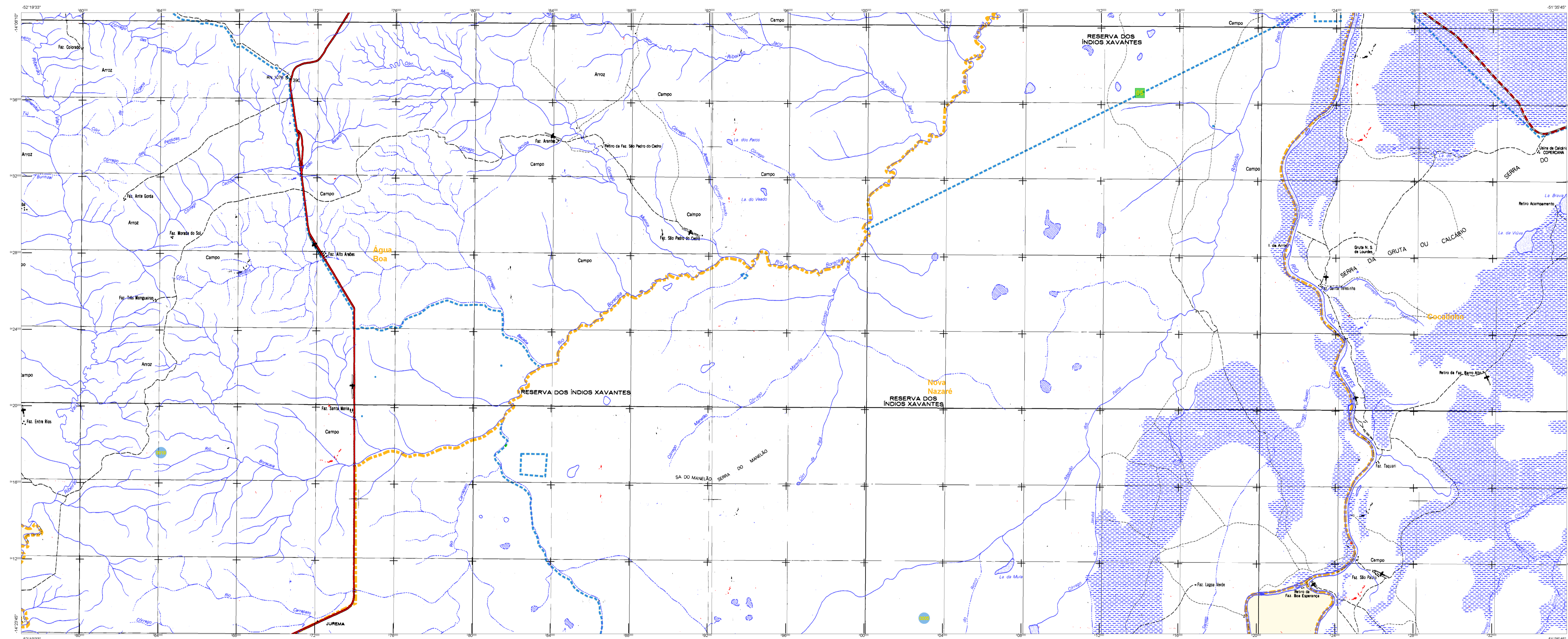
**ASPECTOS FÍSICOS**

**RELEVÂNCIA**

RELEVÂNCIA	ÁREA
NORDESTE MATO-GOSSENSSE	
CANARANA	
Altitude da Sede	354311,26 m
Coordenadas Geográficas	Latitude: -14,673 Longitude: -52,353

**COORDENADAS**

COORDENADAS	COORDENADAS
Coordenadas Geográficas	Coordenadas UTM
Coordenadas de Referência	Coordenadas de Referência
Coordenadas de Referência	Coordenadas de Referência
Coordenadas de Referência	Coordenadas de Referência



**ELEMENTOS PLANIMÉTRICOS**

**CONVENÇÕES CARTOGRÁFICAS**

**ELEMENTOS ALTIMÉTRICOS**

**ELEMENTOS DE HIDROGRAFIA**

**ATUALIZAÇÕES CARTOGRÁFICAS**

CSM MAGENTA - Lançamento em 01/01/2011  
COR VERDE - Lançamento aproximado sem compensação cartográfica

**Convenções Temáticas**

**Identificação**

Distrito	Sub-Distrito	Setor	Setor Urbano
Verde	Amarelo	Verde	Verde

**LIMITES**

internacional  
intermunicipal  
áreas especiais

OBS: Os limites provenientes das Telhas "nadar" representadas na cor verde estão desatualizados e devem ser desconsiderados.

**MAPA MUNICIPAL ESTATÍSTICO**

**Escala: 1 : 100.000**

Divisão de Cartografia Geográfica em Lactas/Ligadas - 09/03/2009  
Coordenadas Planas - Mercator UTM - 18S  
Origem do datum: Sphero - 560363,0000000000 - 560363,0000000000 - 560363,0000000000  
Altitude em metros - 560363,0000000000

Este produto integra a coleção de mapas municipais produzida em parceria com as prefeituras, a partir de dados fornecidos pelos municípios. Os dados foram coletados em 2010, com a exceção de alguns municípios que foram coletados em 2009, 2008 e 2007, em função da disponibilidade de dados. Este mapa foi elaborado com base nos dados fornecidos pelos municípios e não representa o IBGE.

**MINISTÉRIO DO PLANEJAMENTO, ORÇAMENTO E GESTÃO**  
SECRETARIA DE POLÍTICAS DE ADMINISTRAÇÃO - SESA  
DIRETORIA DE GEOGRAFIA, INSCRIÇÃO E GESTÃO DE SERVIÇOS  
INSTITUTO BRASILEIRO DE GEOGRAFIA E ESTATÍSTICA

GEOCÓDIGO		Nome
UF	MUNICÍPIO	
MT	5106257	Nova Xavantina

**Localização do município no Mapeamento Sistemático**

**Atuação das Partes do Mapa**

**Localização no Estado**

Fonte: Mapa Índice do Brasil - IBGE

**CRONOLOGIA**

MALHA TERRITORIAL	EDIÇÃO
2010	07/2011

Atualização: 07/2011  
Consultar Metadados

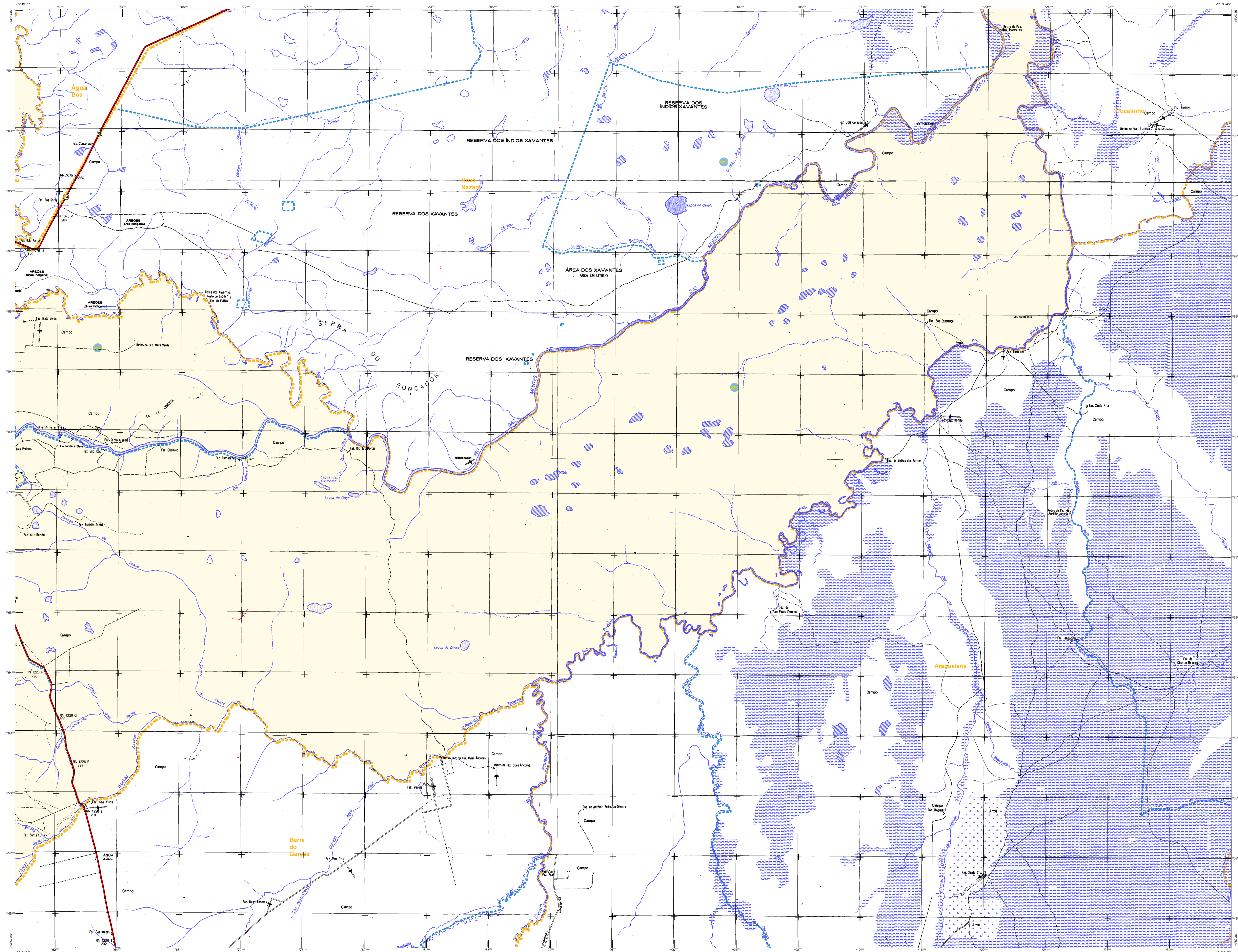
**Nova Xavantina - MT**

**ASPECTOS FÍSICOS**

Região: NORDESTE MATO-GROSSENSE  
Município: CANARANA  
Área: 1.354,11 km²  
Altitude da Sede: 14.673 m  
Coordenadas Geográficas: 14° 55' S, 53° 35' W

**INFORMAÇÕES**

Coordenação Técnica: Coordenação de Cartografia  
Coordenação de Estatística Territorial: CETA  
Coordenação de Estatística Demográfica: CEDA  
Coordenação de Estatística Social: CESA  
Coordenação de Estatística Econômica: CEEA  
Coordenação de Estatística Ambiental: CEAA  
Coordenação de Estatística Cultural: CECA  
Coordenação de Estatística de Saúde: CESD  
Coordenação de Estatística de Transportes: CEST



**ELEMENTOS PLANIMÉTRICOS**

Símbolos:  
Estrada: Escala, Muro  
Muro de contenção, Muro de água  
Campo de energia elétrica  
Localidades  
Linha de transmissão de energia elétrica  
Linha telefônica

Rede viária:  
rodovias  
asfaltadas  
sem pavimentação  
caminho carroçável  
trilha, caminhos e trilhas  
pedra de estrada, pedras  
Ferrovias:  
linha férrea  
linha férrea

**ATUALIZAÇÕES CARTOGRÁFICAS**  
COR MAGENTA - Lançamento do COR para mapas de Estado  
COR VERDE - Lançamento do COR para mapas de Estado

**CONVENÇÕES CARTOGRÁFICAS**

**ELEMENTOS ALTIMÉTRICOS**  
Ponto topográfico: Referência de nível  
Ponto altimétrico: Referência de nível  
Cota comparamo  
Superfície deformada: Área

**ELEMENTOS DE HIDROGRAFIA**  
Córrego, lagoa, ribeirão  
Tanque, lago, inundação, Sítio  
Barragem, açude  
Ponte, açude, Tancete  
Represa, barragem, represa  
Represa e açude  
Reserva natural e ambiental  
Muro de contenção, muro de contenção  
Aterro, muro de contenção

**CONVENÇÕES TEMÁTICAS**

Limites: Distrital, Sub-Distrital, Setor Consistivo, Superfície deformada, Área

Identificação:  
Distrito (verde), Sub-Distrito (laranja), Setor (azul), Setor Urbano (verde amarelo)

**LIMITES**  
internacional  
estadual  
intermunicipal  
áreas especiais

OBS: Os limites provenientes das Telhas "redes" representadas na cor verde estão desatualizados e devem ser desconsiderados.

### MAPA MUNICIPAL ESTATÍSTICO

Escala: 1 : 100 000

Sistema de Coordenadas Geográficas em Latitudes/Longitudes: 1983 AD 2000  
Coordenadas Planas: Mercator UTM  
Orto-referencial: UTM  
Datum: Spheroidal  
Escala: 1:100 000  
Projeto de Cartografia: IBGE  
Ano de Lançamento: 2010  
Atualização: 2010

Este produto integra a coleção de mapas municipais produzida pelo IBGE em parceria com as prefeituras municipais. O projeto de cartografia foi elaborado pelo IBGE, sob a supervisão técnica da Diretoria de Geoprocessamento do IBGE, e a produção foi realizada em parceria com as prefeituras municipais. Este produto é disponibilizado sob a licença de uso do IBGE.

MINISTÉRIO DO PLANEJAMENTO, ORÇAMENTO E GESTÃO  
IBGE - INSTITUTO BRASILEIRO DE GEOGRAFIA E ESTATÍSTICA  
A Diretoria de Geoprocessamento é responsável pela elaboração do mapa e pela atualização dos dados.  
Rio de Janeiro, 15 de Maio de 2010  
IBGE - INSTITUTO BRASILEIRO DE GEOGRAFIA E ESTATÍSTICA

**GEODADOS**

TIPO DE DADOS	INDICADOR	VALOR
ÁREA TOTAL	Área	1.844,84 km²
ÁREA URBANA	Área	10,30 km²
ÁREA RURAL	Área	1.834,54 km²

**Localização do município no Mapeamento Sistemático**  
**Atuação das Partes do Mapa**  
**Localização no Estado**

Fonte: Mapa Índice do Brasil - IBGE

**CRONOLOGIA**

EDIÇÃO	DATA	CONTÉUDO
1	2010	Mapa Municipal Estatístico
2	07/2011	Atualização de dados

**Malha Territorial**  
EDIÇÃO: 07/2011  
TERRITÓRIO: Nova Xavantina e Araguaiana  
CONTEÚDO: Consultar Metadados

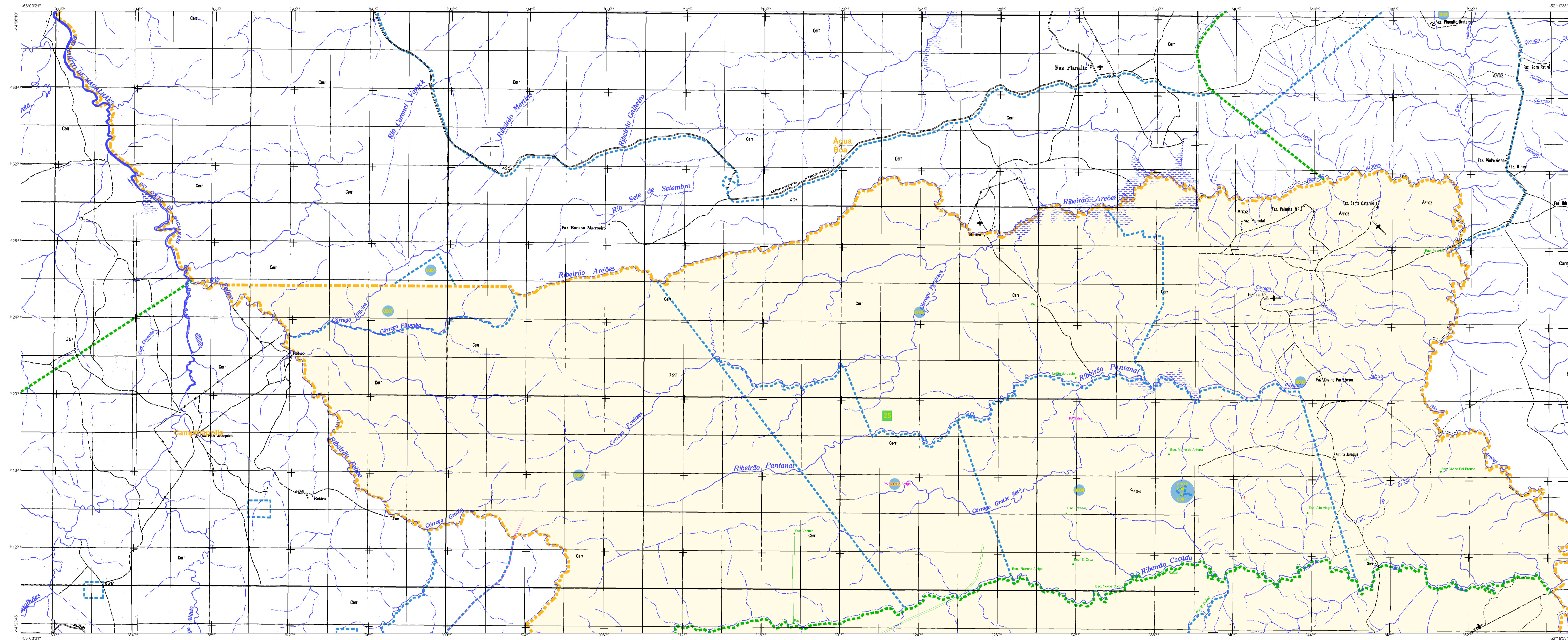
**Nova Xavantina - MT**

**ASPECTOS FÍSICOS**

Região	NORDESTE MATO-GROSSENSE
Município	CANARANA
Área	
Altitude da Sede	
Coordenadas Geográficas	
Latitude	-14,673
Longitude	-52,353
Código do Município	5106257

**IDENTIFICAÇÃO**

Coordenação Técnica	COORDENADOR
Coordenação de Cartografia	COORDENADOR
Coordenação de Produção	COORDENADOR
Coordenação de Edição/Revisão Técnica	COORDENADOR
Elaboração de Dados	COORDENADOR
Elaboração de Mapas	COORDENADOR
Coordenação de Diagramação e Diagramação de Ilustrações	COORDENADOR



### ELEMENTOS PLANIMÉTRICOS

- Edifícios:** Igreja, Escola, Mêsa, Mercado, Centro, Estação de água, Campo de energia, Favela, Localidades.
- Linha de transmissão de energia:** Alta tensão, Média tensão.
- Rodovias:** Rodovias federais, estaduais, municipais.
- Canais:** Canal de irrigação, Canal de drenagem.
- Ferrovias:** Linha férrea, Estação.

### CONVENÇÕES CARTOGRÁFICAS

Atualizações Cartográficas  
COR MAGENTA - Lançamento do Censo 2010  
COR VERDE - Lançamento da Série Estatística

### CONVENÇÕES TEMÁTICAS

**Limites:** Distrital, Sub-Distrital, Setor Consistivo, Superfície delimitada, Área.

**Identificação:** Distrito, Sub-Distrito, Setor, Rua, Setor Urbano, Aglomeração Urbana.

### LIMITES

- Internacional
- Intermunicipal
- Interestaduais
- Áreas especiais

OBS: Os limites provenientes das tabelas 'maior' representadas na cor verde estão desactualizados e devem ser desactualizados.

### MAPA MUNICIPAL ESTATÍSTICO

Escala: 1 : 100.000

Ministério do Planejamento, Orçamento e Gestão  
Instituto Brasileiro de Geografia e Estatística  
A Diretoria de Geografia, Planejamento e Estatística Municipal  
Rua Rio de Janeiro, 175 - CEP: 01032-000 - São Paulo, SP

GEOCODIGO		NOME	
Distrito	Setor	Nome	Setor

### LOCALIZAÇÃO DO MUNICÍPIO NO MapeAMENTO Sistemático

Fonte: Mapa Índice do Brasil - IBGE

### Localização do Estado

Estado de Mato Grosso do Sul

### CRONOLOGIA

Edição	2010
Edição	07/2011
Atualização	Consultar Metadados

### ASPECTOS FÍSICOS

**Divisão:** NORDESTE MATO-GROSSENS

**Município:** CANARANA

Área

Altitude do Solo

Coordenadas Geográficas

Latitude -14.873

Longitude -52.353

354311.26

8377399.77

EST

### IMPLANTAÇÃO

Coordenação Técnica	COORD
Coordenação de Campanha	COORD
Coordenação de Elaboração de Dados	COORD
Coordenação de Estatística	COORD
Coordenação de Estatísticas da IBGE	COORD
Coordenação de Estatísticas de Demografia e Desenvolvimento	COORD

