

MAPA MUNICIPAL ESTATÍSTICO

ELEMENTOS PLANIMÉTRICOS

- Estações
- Gras, Estaca Meia
- Muro de arris, Muro de Água
- Campo de energia, Farol
- Localidades
- Linhas telegráficas de energia, Cerca
- Linhas telefônicas

CONVENÇÕES CARTOGRÁFICAS

ELEMENTOS ALTIMÉTRICOS

- Ponto topográfico, Referência de nível
- Ponto altimétrico, Ponto barométrico
- Cota consolidada
- Superfície referencial, Água

ELEMENTOS DE HIDROGRAFIA

- Canoa, Ripa, canchaleira
- Lago, Lagoa, lagoon
- Torre de água e fundição, Dama
- dragagem
- Foz de Aquele, Nascente
- Rapido e cascata
- Rocha sobressa e a descoberto
- Mela e rocha, Serra a descoberto
- Arquipélago, Ilha, Ilhéu, ilha
- Ilha, Ilhéu, ilha
- Ilha, Ilhéu, ilha

CONVENÇÕES TEMÁTICAS

Limite: Distrital	Sub-Distrital	Sede Distrital	Sede Comunal
Identificação	Distrito	Sub-Distrito	Sede Urbana
Identificação	Distrito	Sub-Distrito	Sede Urbana

LIMITES

- internacional
- estadual
- intermunicipal
- áreas especiais

ATUALIZAÇÕES CARTOGRÁFICAS

COM MASCARENHA - Levantamento por GPS em Paranatinga de Brasília
COR VERDE - Lançamento, atualizado em: convenções cartográficas

ESCALA 1 : 100.000

Sistema de Coordenadas Geográficas em Latitudes e Longitudes - SIRGAS 2000
Coordenadas Planas (Paralelas e Meridianas) em UTM - SIRGAS 2000
Origem da sub-região: UTM Equador e Meridiano - WGS 87
Amplitude da zona: 6 graus
Este produto integra a coleção de mapas municipais gerados de forma automatizada,
a partir da base de dados do Sistema de Informação Geográfica (SIG) do IBGE,
SIG 2000 e outros, em formato vetorial e em escala de 1:100.000, sendo produzido pelo
IBGE, sob a supervisão do IBGE, com o apoio do IBGE, em formato vetorial e em escala de 1:100.000.

MINISTÉRIO DO PLANEJAMENTO, ORÇAMENTO E GESTÃO
INSTITUTO BRASILEIRO DE GEOGRAFIA E ESTATÍSTICA
A DIRETORIA DE GEOGRAFIA ESTATÍSTICA e o INSTITUTO BRASILEIRO DE GEOGRAFIA E ESTATÍSTICA
São de Janeiro, CEP 21401-001

GEOGRÁFICO		NOME	
DISTRITO	SUB-DISTRITO	DISTRITO	SUB-DISTRITO
Paranatinga		Paranatinga	

Paranatinga - MT

Localidade do município no Mapeamento Estatístico

Atualização dos dados do IBGE

Localidade no Estado

ASPECTOS FÍSICOS

Região: NORTE MATO-GROSSENSE

Município: PARANATINGA

Estado: Mato Grosso

Coordenadas da sede: Lat: 14.402 S, Lon: 55.977 W

INFRAESTRUTURA

Comunicação: Telefone, Rádio, TV, Internet

Energia: Energia elétrica, Energia solar

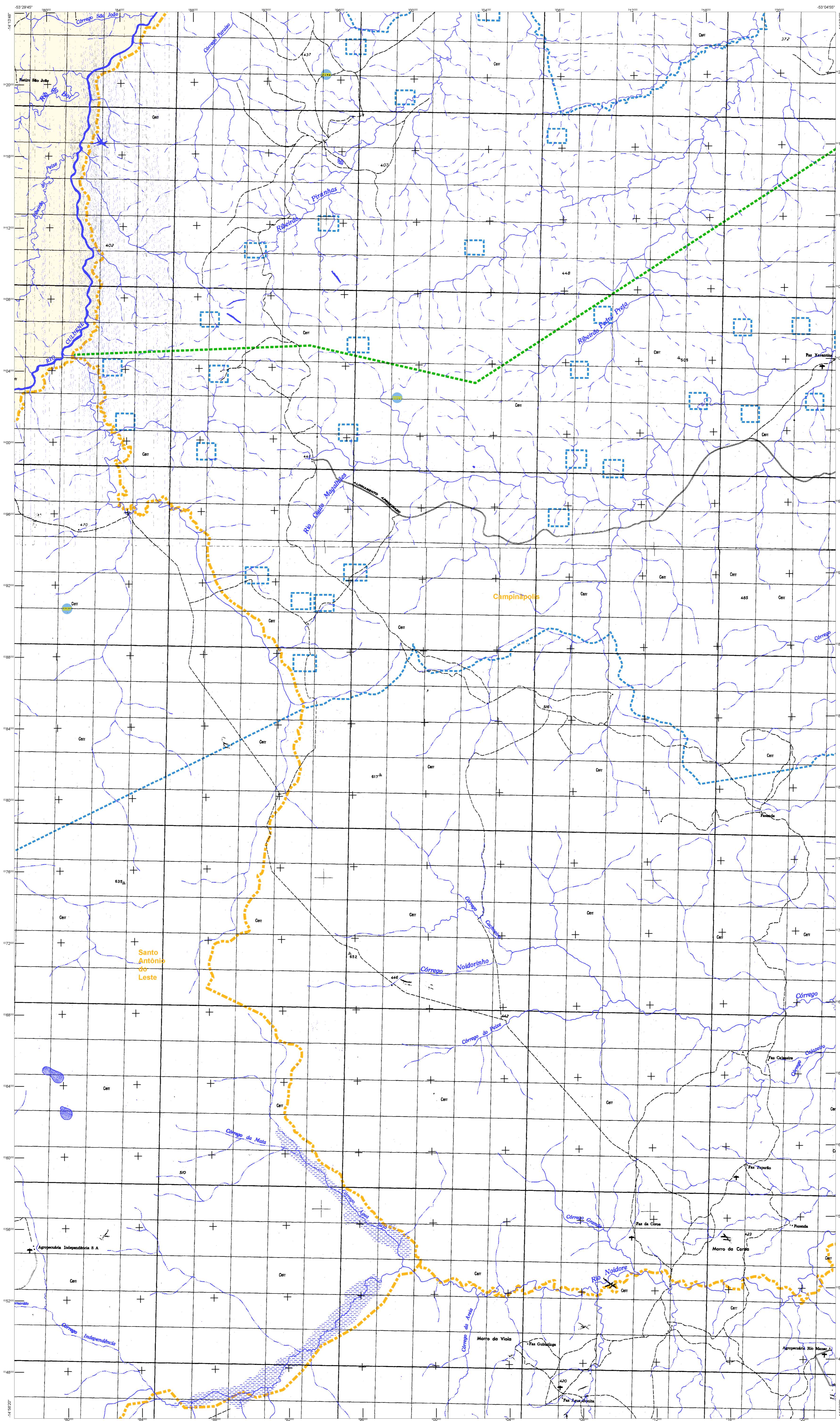
Transporte: Rodovias, Ferrovias, Aviação

Saneamento: Saneamento básico, Saneamento ambiental

Outros: Outros serviços, Outros equipamentos

Atualização: 7/5/2011

Consultar Metadados

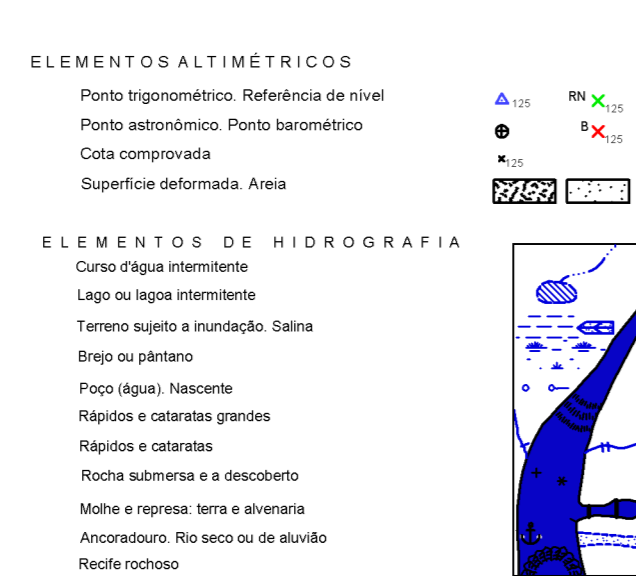


ELEMENTOS PLANIMÉTRICOS

- Estações
- Grav. Escala Métrica
- Monte de vento, Monte de Água
- Campo de energia, Farol
- Localidades
- Linha ferroviária de energia, Cerca
- Linha telefônica
- Rio/rua
- Autoestrada
- rodoviária
- sem pavimentação
- caminho carreteiro
- estrada, estrada e pista
- perfil de estrada, túnel, estrada
- Ferrovias
- Estação
- Estação

CONVENÇÕES CARTOGRÁFICAS

- Plano topográfico, Referência de nível
- Plano altimétrico, Plano barométrico
- Cota corrigida
- Superfície referencial, Água
- ELEMENTOS DE HIDROGRAFIA
- Costa, Ripa, estuário
- Lago, Lagoa, reservatório
- Torre de água e fundição, Dama
- Emprego, represa
- Foz, Açúcar, Nascente
- Rapido e cascata
- Rocha, Pedra, a e desmoronamento
- Madeira e troncos, troncos
- Arquipélago, Ilha, grupo de ilhas
- Núcleo, núcleo



Condições Territoriais

Identificação	Símbolo	Descrição
Distrito	[Círculo verde]	Distrito
Sub-Distrito	[Círculo amarelo]	Sub-Distrito
Setor	[Círculo azul]	Setor
Setor Urbano	[Círculo laranja]	Setor Urbano
Setor Rural	[Círculo verde]	Setor Rural

LIMITES

Identificação	Símbolo	Descrição
Limites internacionais	[Linha tracejada]	Limites internacionais
Limites estaduais	[Linha pontilhada]	Limites estaduais
Limites municipais	[Linha tracejada]	Limites municipais
Áreas especiais	[Linha tracejada]	Áreas especiais

MAPA MUNICIPAL ESTATÍSTICO

ESCALA 1 : 100.000

Sistema de Coordenadas Geográficas em Latitudes e Longitudes - SIRGAS2000
 Coordenadas Planas UTM em UTM - SIRGAS2000
 Origem da submalha: UTM Equador e Meridiano 57
 Amplitude da submalha: 1000 x 500 m respectivamente
 Este produto segue a coleção de mapas municipais gerados de forma automatizada,
 a partir de dados dos arquivos do Sistema de Informações Geográficas produzidos pelo
 IBGE, SIGS e outros, em formato vetorial, e da Malha Municipal Digital do IBGE,
 com atualização permanente de dados locais, em formato vetorial, de
 integração e atualização dos elementos cartográficos.

MINISTÉRIO DO PLANEJAMENTO, ORÇAMENTO E GESTÃO
 INSTITUTO BRASILEIRO DE GEOGRAFIA E ESTATÍSTICA
 A DIRETORIA DE GEOGRAFIA, INOVAÇÃO E GESTÃO DE INFORMAÇÃO
 DE DADOS ESPaciais, elaborou este mapa
 Rio de Janeiro, CEP 21.241-011
 2011

GEOGRÁFICO		NOME	
DISTRITO	SETOR	SETOR	DISTRITO
Paranatinga			Paranatinga



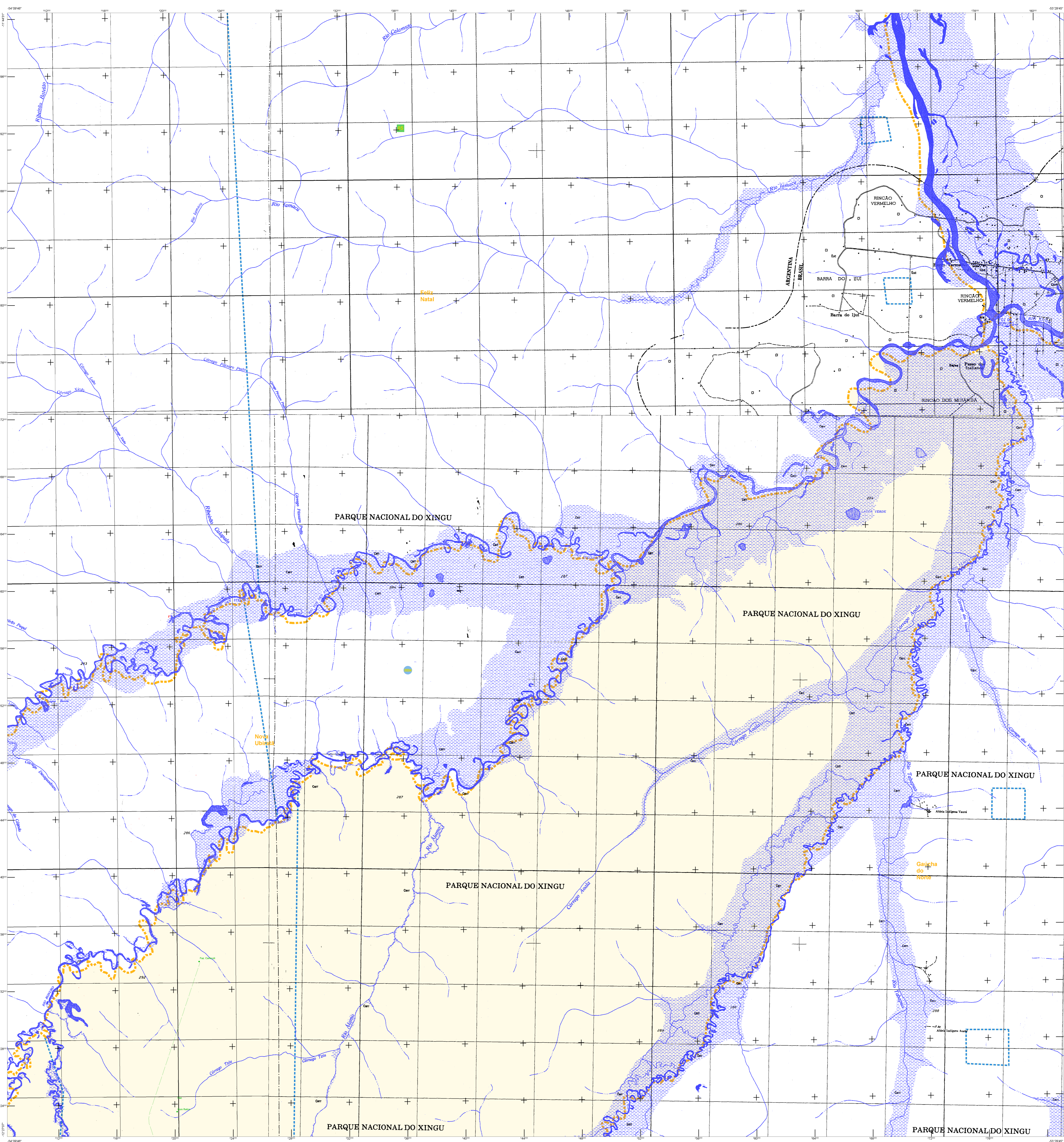
Paranatinga - MT

ASPECTOS FÍSICOS

Município: NORTE MATO-GROSSENSE
 Estado: MATO GROSSO DO SUL
 Município: PARANATINGA

Coordenadas UTM	Altitude
437100 E	517 m
611100 E	517 m
611100 E	517 m

COORDENADAS
 MALHA TERRITORIAL: 2010
 ESCALA: 7/5/2011
 REVISÃO: 7/5/2011
 CONSULTA: Consultar Metadados



ELEMENTOS PLANIMÉTRICOS

Estações	Linhas de energia
Linhas de energia	Linhas de energia
Linhas de energia	Linhas de energia

CONVENÇÕES CARTOGRÁFICAS

Elementos altimétricos	Elementos de hidrografia
Elementos altimétricos	Elementos de hidrografia
Elementos altimétricos	Elementos de hidrografia

CONTEÚDO TEMÁTICO

Limites	Identificação
Limites	Identificação
Limites	Identificação

MAPA MUNICIPAL ESTATÍSTICO

ESCALA 1 : 100.000

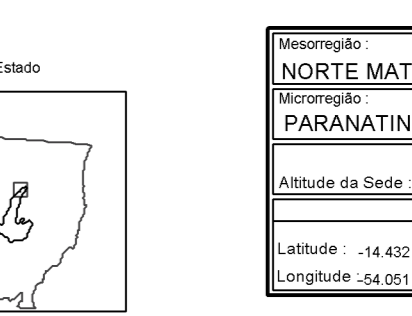
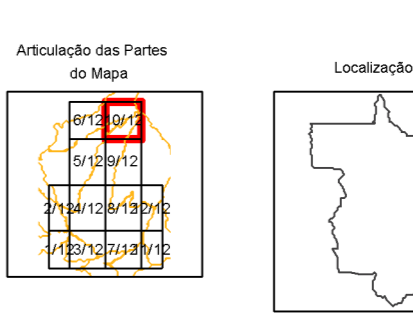
Sistema de Coordenadas Geográficas em Latitudes e Longitudes - SIRGAS 2000
 Coordenadas Planas em UTM - SIRGAS 2000
 Amplitude da submalha em UTM: Equidistância - 1000 m
 Amplitude da submalha em UTM: Equidistância - 1000 m

Este produto integra a coleção de mapas municipais gerados de forma automatizada a partir da análise dos dados do Sistema de Informações Geográficas produzidos pelo IBGE. Dadas as limitações inerentes ao processo de produção de mapas digitais, este produto apresenta algumas limitações, sendo importante que se consulte o manual de utilização para maiores detalhes.

MINISTÉRIO DO PLANEJAMENTO, ORÇAMENTO E GESTÃO
INSTITUTO BRASILEIRO DE GEOGRAFIA E ESTATÍSTICA
 A DIRETORIA DE GEOGRAFIA responde pela produção e atualização do mapa.

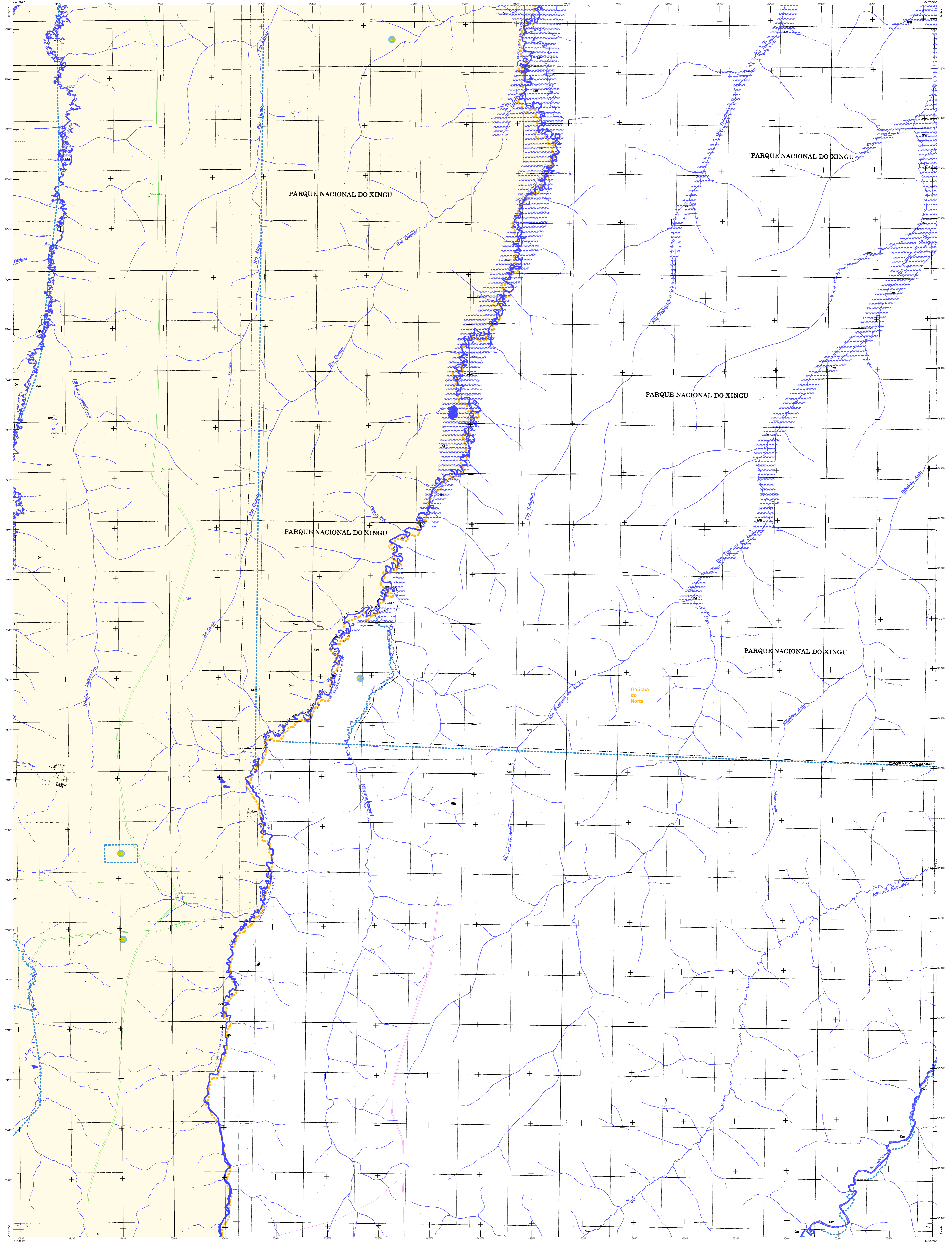
Paranatinga - MT, 07 de Janeiro de 2011. CEP 78.241-001

GEOGRÁFICO		NOME	
DISTRITO	SUBDISTRITO	DISTRITO	SUBDISTRITO
		Paranatinga	



ASPECTOS FÍSICOS

Coordenadas Geográficas	Coordenadas Planas
Coordenadas Geográficas	Coordenadas Planas
Coordenadas Geográficas	Coordenadas Planas



MAPA MUNICIPAL ESTATÍSTICO

ELEMENTOS PLANIMÉTRICOS

- Edifícios
- Trilhos
- Linhas de energia
- Linhas telefônicas
- Rioverbas
- Ferrovias
- Estações

CONVENÇÕES CARTOGRÁFICAS

- Linhas de energia
- Linhas telefônicas
- Linhas de gás

ELEMENTOS ALTIMÉTRICOS

- Curva hipsométrica
- Curva hipsométrica
- Curva hipsométrica

ELEMENTOS DE HIDROGRAFIA

- Canal
- Canal
- Canal

CONVENÇÕES CARTOGRÁFICAS

COR VERDE - Lançamento aprovado sem convenções cartográficas.

CONVENÇÕES TERRITORIAIS

Limite	Descrição
Sub-Distrito	
Distrito	

IDENTIFICAÇÃO

Distrito	Sub-Distrito	Setor Censitário	Setor Censitário

LIMITES

- Internacional
- Intermunicipal
- Interestaduais
- Áreas especiais

NOTA: Os limites provenientes das fontes "sem representação" ou "sem representação" devem ser desconsiderados.

ESCALA 1 : 100.000

Ministério do Planejamento, Orçamento e Gestão
Instituto Brasileiro de Geografia e Estatística
A Diretoria de Geociências aprova e profere de autorização de falhas ou omissões verificadas neste mapa.

GEOGRÁFICO		NOME	
DISTRITO	SETOR CENSITÁRIO	DISTRITO	SETOR CENSITÁRIO

Localidade de Paranatinga no Mapeamento Estatístico

Articulação das Partes da Mapa

Localidade no Estado

Mapa do Brasil - IBGE

Mapa do Estado de Mato Grosso do Sul - IBGE

Mapa do Brasil - IBGE

ASPECTOS FÍSICOS

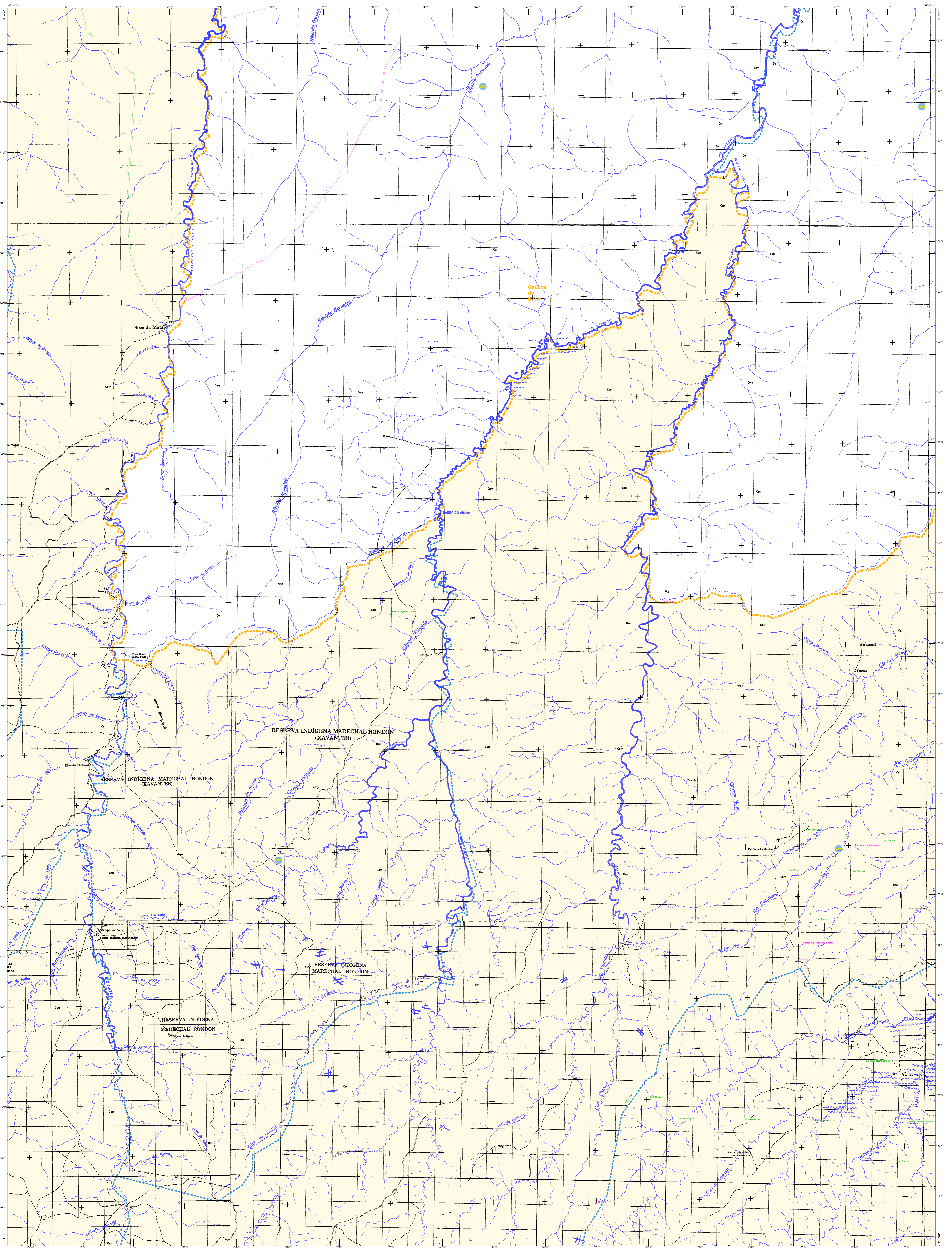
Coordenada Geográfica	
Coordenada UTM	
Altitude Média	
Altitude Máxima	
Altitude Mínima	
Coordenada UTM	

ASPECTOS ECONÔMICOS

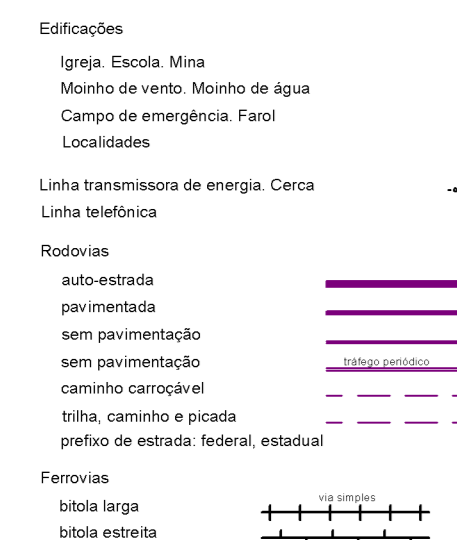
CDM	
CET	

ASPECTOS SOCIAIS

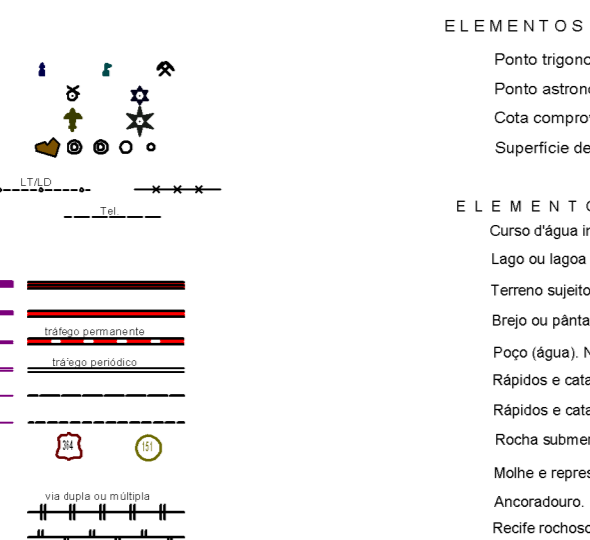
CDM	
CET	



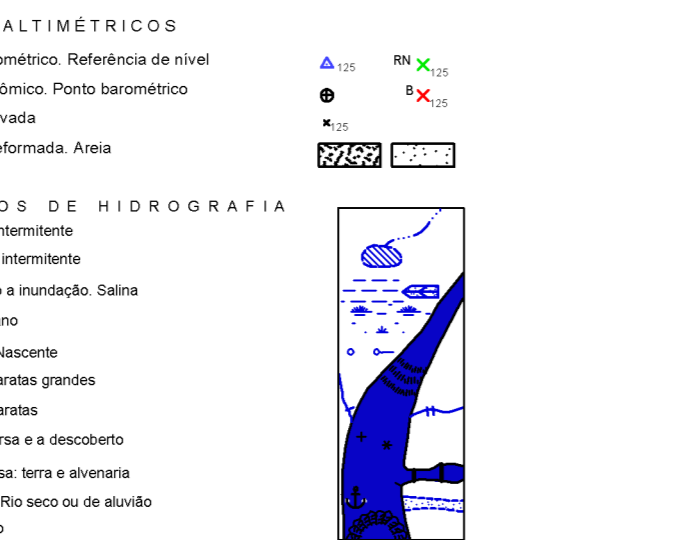
ELEMENTOS PLANIMÉTRICOS



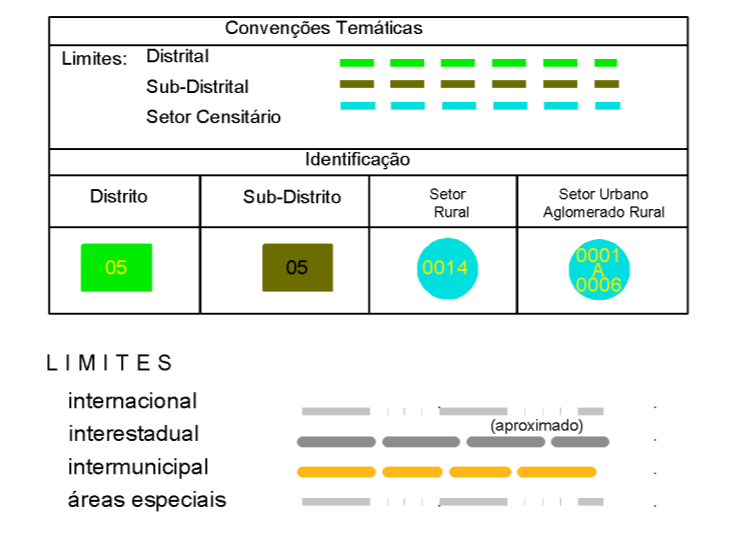
CONVENÇÕES CARTOGRÁFICAS



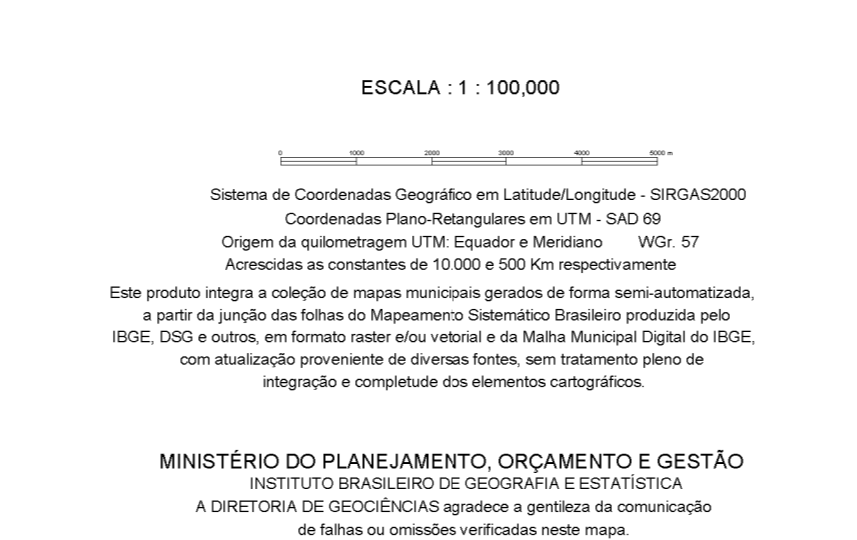
ELEMENTOS ALTIMÉTRICOS



CONVENÇÕES TERICAS



LIMITES



OD: Os trechos presentes nos filios: não representados
na tela estão desativados e devem ser desativados

MAPA MUNICIPAL ESTATÍSTICO

ESCALA 1 : 100.000

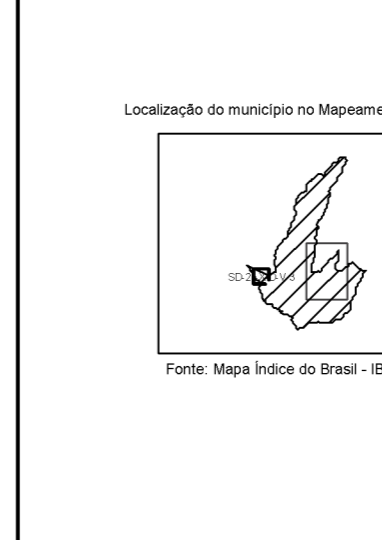
Sistema de Coordenadas Geográficas em Latitudes e Longitudes - SIRGAS2000
Coordenadas Geográficas em UTM - SIRGAS2000
Origem da submergida: UTM Equador e Meridiano - WGS 87
Amplitude da submergida: 10000 x 500 metros
Este produto integra a coleção de mapas municipais gerados de forma semi-automatizada
a partir da base de dados do Mapeamento Cartográfico Brasileiro produzido pelo
IBGE, CDG e outros, em formato vetor e/ou raster e da Matriz Municipal Digital do IBGE,
com atualização proveniente de diversas fontes, em formato vetorial e/ou
raster e com base nos dados cartográficos.

MINISTÉRIO DO PLANEJAMENTO, ORÇAMENTO E GESTÃO
INSTITUTO BRASILEIRO DE GEOGRAFIA E ESTATÍSTICA
A DIREÇÃO DE GEOGRAFIA responde a produção e a manutenção
de todos os produtos cartográficos e estatísticos
do IBGE. Brasília, 12/01/2011. Paraná, 12/01/2011

CONVENÇÕES TERICAS

QUADRO	ESCALA	NOME
000000	1:100.000	Paranatinga

ASPECTOS FÍSICOS



ASPECTOS FÍSICOS

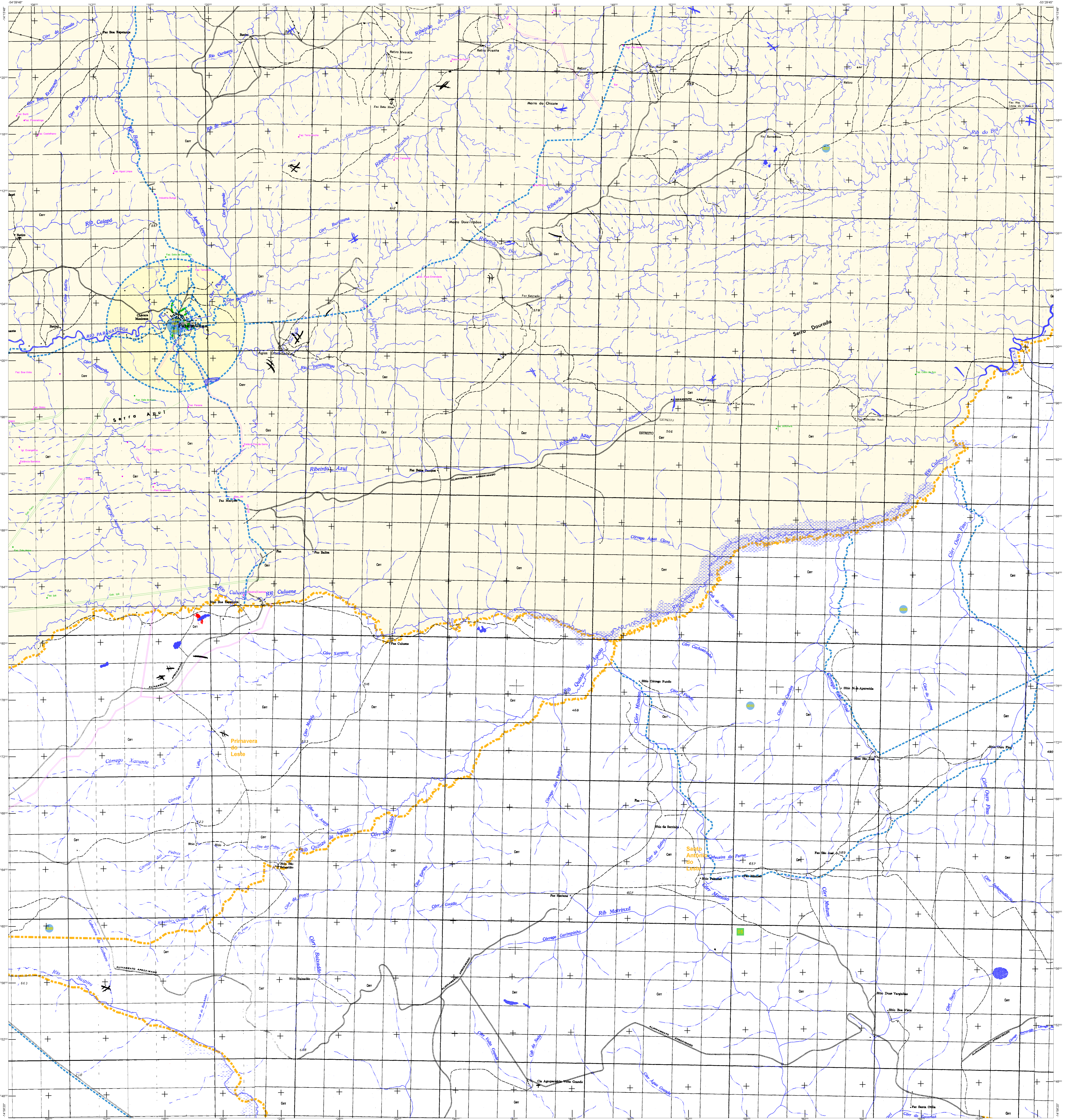
MUNICÍPIO	
NOME	UF
PARANATINGA	MT

ASPECTOS FÍSICOS

MUNICÍPIO	
NOME	UF
PARANATINGA	MT

ASPECTOS FÍSICOS

MUNICÍPIO	
NOME	UF
PARANATINGA	MT



ELEMENTOS PLANIMÉTRICOS

- Estações: Sinal, Estação de água, etc.

CONVENÇÕES CARTOGRÁFICAS

- Elementos altimétricos: Plano topográfico, etc.

- Elementos de hidrografia: Cursos fluviais, etc.

Table with 4 columns: Limites, Sub-Distrito, Distrito, and other categories.

LIMITES: internacional, interestadual, intermunicipal, etc.

MAPA MUNICIPAL ESTATÍSTICO

ESCALA 1 : 100.000

Sistema de Coordenadas Geográficas em Latitudes e Longitudes - SIRGAS2000

MINISTÉRIO DO PLANEJAMENTO, ORÇAMENTO E GESTÃO INSTITUTO BRASILEIRO DE GEOGRAFIA E ESTATÍSTICA

Table with columns: GEOLÓGICO, NOME, and other details.

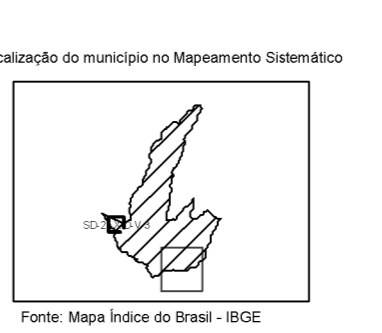
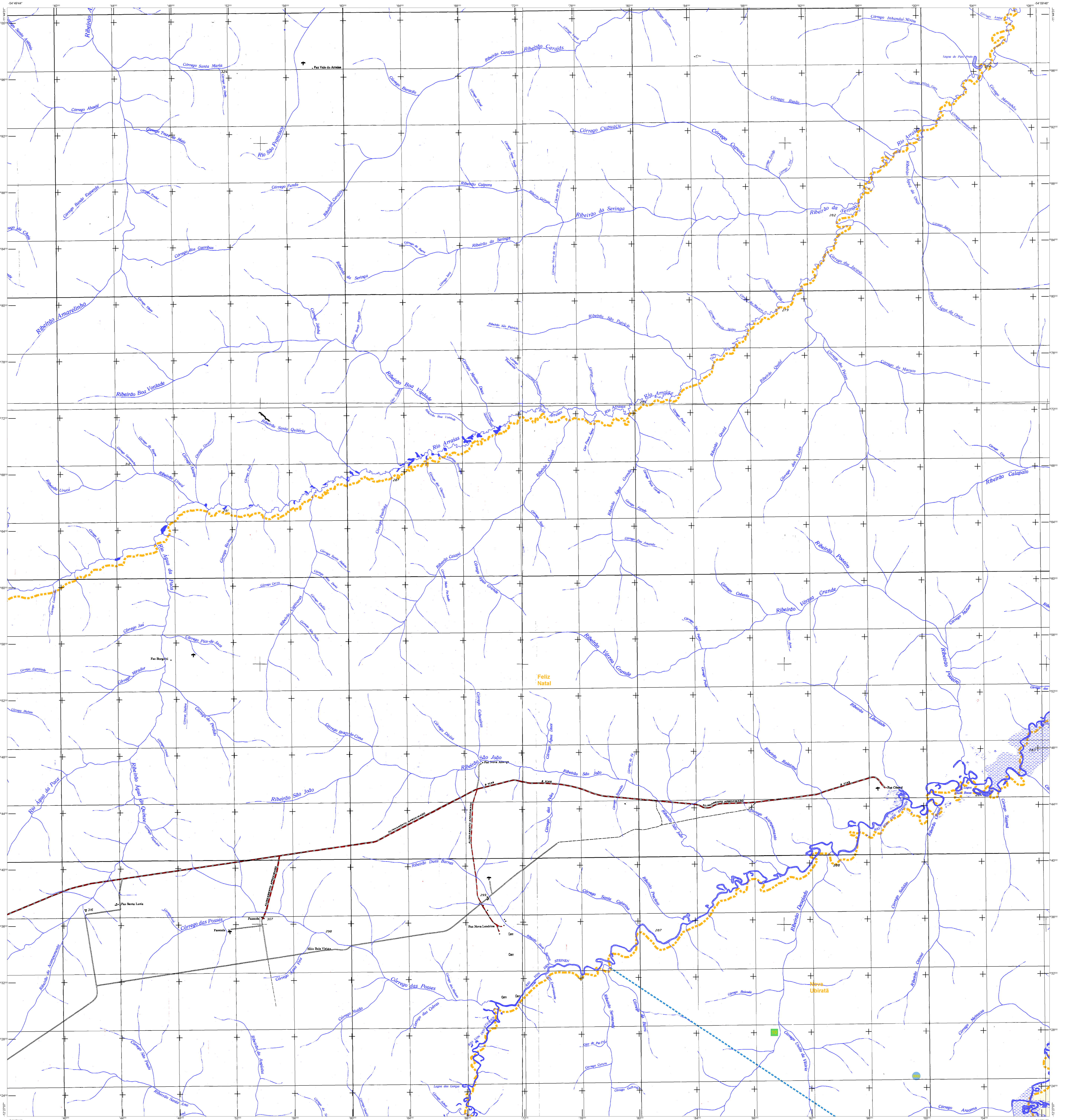


Table with columns: ANO, ESCALA, and other metadata.

Table with columns: ASPECTOS FÍSICOS, COAR, etc.

Table with columns: IMPLANTAÇÃO, COAR, etc.

ATUALIZAÇÕES CARTOGRÁFICAS: COR MARCADA, COR VERDE, etc.



MAPA MUNICIPAL ESTATÍSTICO

ESCALA 1 : 100.000

MINISTÉRIO DO PLANEJAMENTO, ORÇAMENTO E GESTÃO
INSTITUTO BRASILEIRO DE GEOGRAFIA E ESTATÍSTICA
A DIRETORIA DE GEOGRAFIA oferece a produtos de atualização de dados em colaboração com o setor privado

COB: Os limites provenientes dos arquivos "reprojetados" são os limites oficiais e devem ser utilizados.

GEOGRÁFICO		NOME	
DISTRITO	LOCALIDADE	DISTRITO	LOCALIDADE
Paranatinga		Paranatinga	

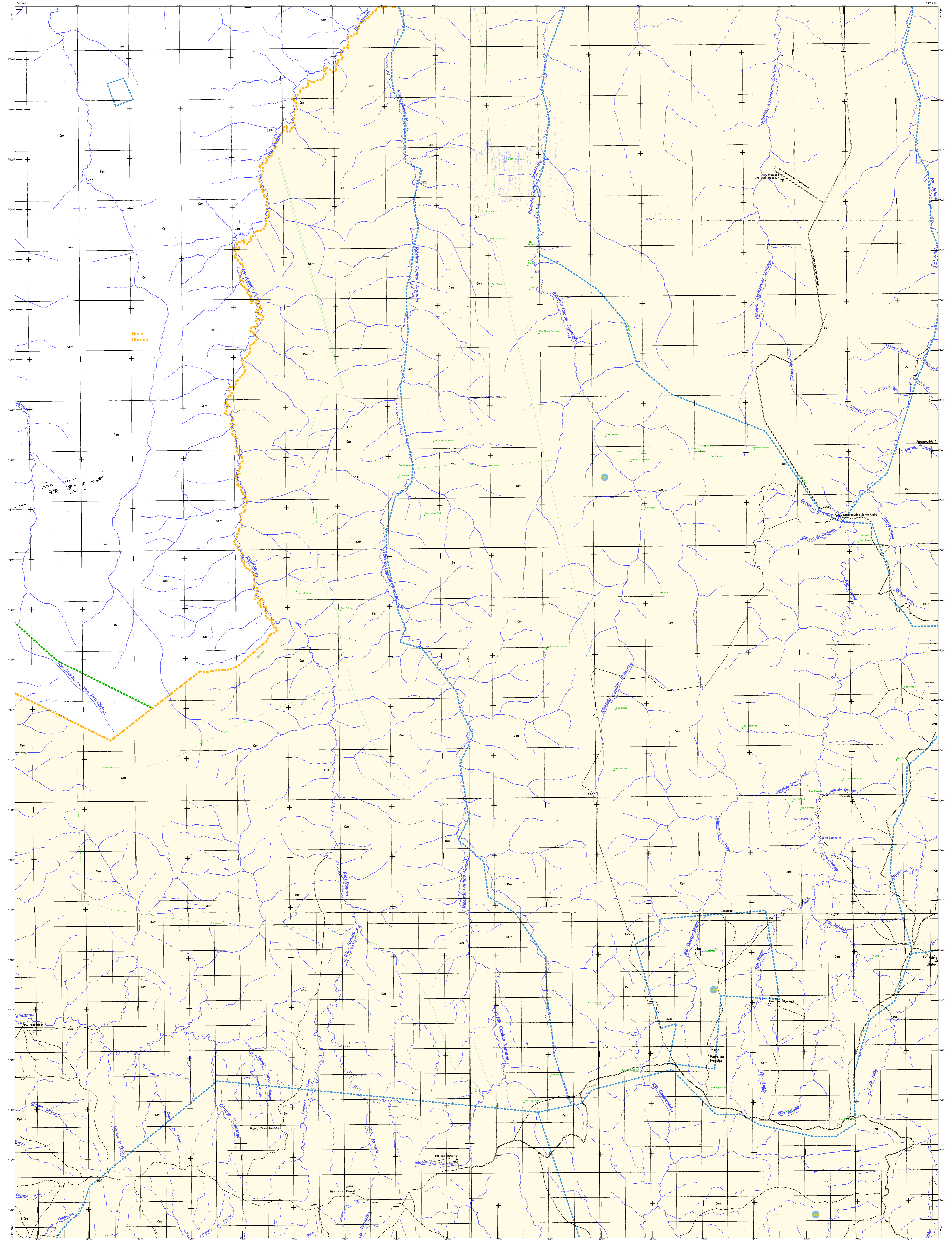
ASPECTOS FÍSICOS

Coordenada: Norte Mato-Grossense
Município: PARANATINGA

Localidade de Paranatinga no Mapeamento Selenitário	Atualização das Fronteiras do Município	Localização no Estado
---	---	-----------------------

Atualização: 2010
Edição: 7/5/2011
Consultar Metadados

Coordenada: Torção	Coordenada de Campo	COAR
Coordenada: Torção	Coordenada de Torção	COTE
Unidade: Fluxo Área	Unidade: Área	
Unidade: Fluxo Área	Unidade: Área	
Unidade: Fluxo Área	Unidade: Área	
Unidade: Fluxo Área	Unidade: Área	



ELEMENTOS PLANIMÉTRICOS

- Edifícios
- Linhas de energia
- Rios
- Ferrovias
- Linhas de transmissão
- Sinalização
- Limites territoriais

CONVENÇÕES CARTOGRÁFICAS

- Elementos altimétricos
- Elementos de hidrografia
- Limites
- Limites internacionais
- Limites municipais
- Áreas especiais

MAPA MUNICIPAL ESTATÍSTICO

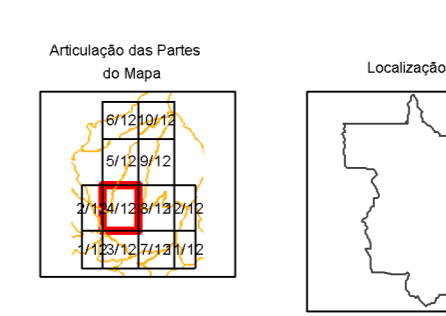
ESCALA: 1 : 100.000

Sistema de Coordenadas Geográficas em Latitudes e Longitudes - SIRGAS 2000
Origem das sub-regiões: IZM, Equador e Meridiano - WGS 87
Atualizado em setembro de 2009 em escala 1:50.000
Este produto integra a coleção de mapas municipais gerados em forma semi-automatizada a partir da análise dos dados do Mapeamento Cartográfico Brasileiro produzido pelo IBGE. ODS e outros, em formato vetor, são produzidos a partir de dados geográficos e de informações cadastrais de diversos municípios, com tratamento específico de interpretação e complementação dos elementos cartográficos.

MINISTÉRIO DO PLANEJAMENTO, ORÇAMENTO E GESTÃO
INSTITUTO BRASILEIRO DE GEOGRAFIA E ESTATÍSTICA
A DIRETORIA DE GEOGRAFIA ESTATÍSTICA e o DEPARTAMENTO DE Mapeamento Cartográfico

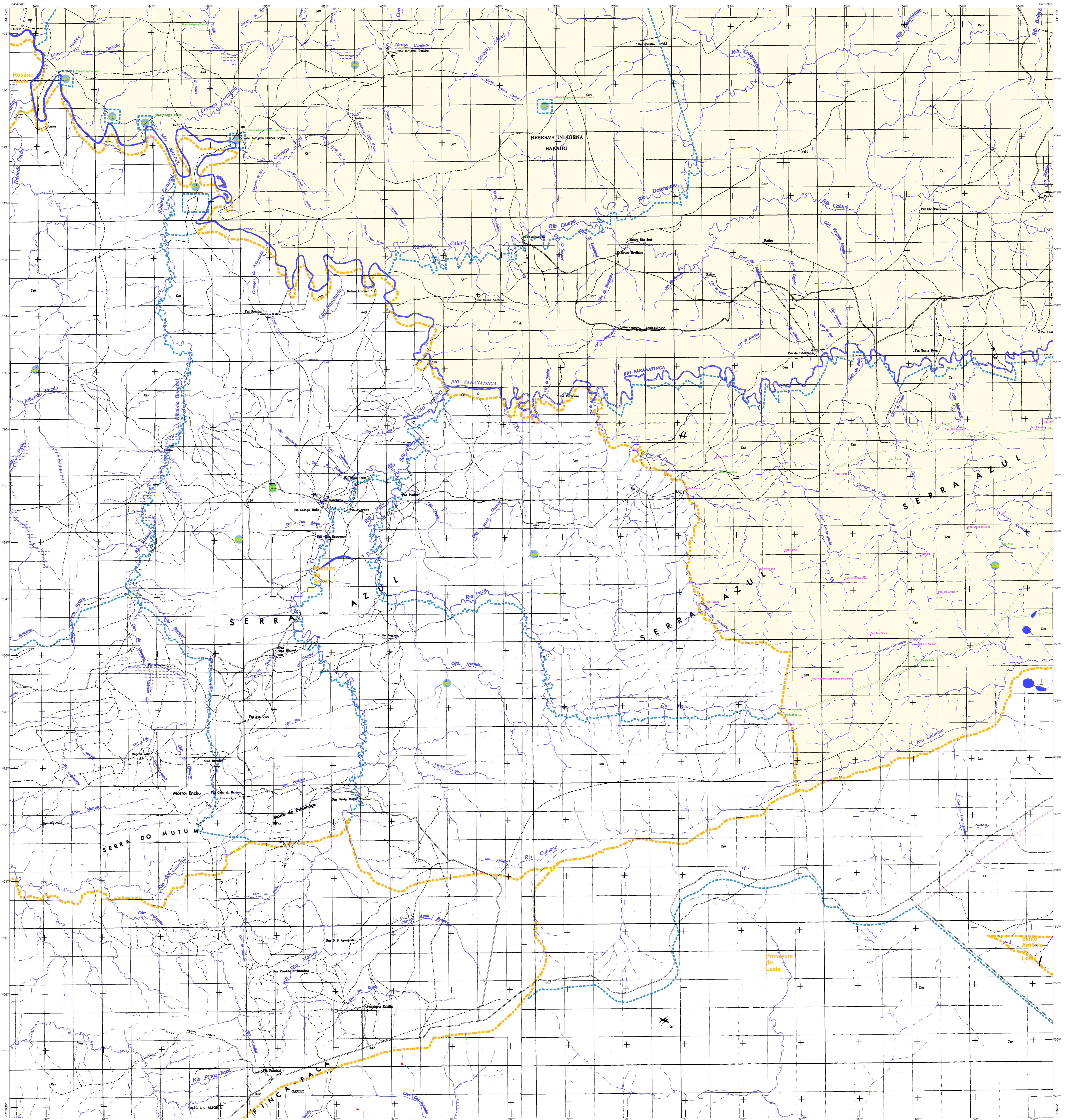
Paranatinga - MT

MUNICÍPIO		NOME	
DESCRIÇÃO	SUBMUNICÍPIO	NOME	
Paranatinga		Paranatinga	



ASPECTOS FÍSICOS

MUNICÍPIO: NORTE MATO-GROSSENSE		
Município: PARANATINGA		
Latitude da Ponta	Área	
Latitude do Sul	Perímetro	
Longitude da Leste		
Longitude da Oeste		



ELEMENTOS PLANIMÉTRICOS

- Estações:
 - Órgão, Estação, Mira
 - Marco de nível, Marco de Água
 - Campo de energia, Furo
 - Localidades
- Linhas de transmissão de energia, Cerca
- Linhas telefônicas
- Rodovias:
 - Asfaltada
 - Desnívelada
 - Sem pavimentação
 - Caminho carreteiro
 - Ciclo, caminho e pista
 - Perfil de estrada, Nível, Estação
- Ferrovias:
 - Estação
 - Linhas
 - Trilhos

CONVENÇÕES CARTOGRÁFICAS

- ELEMENTOS ALTIMÉTRICOS:
 - Ponto topográfico, Referência de nível
 - Ponto altimétrico, Ponto barométrico
 - Cota consolidada
 - Superfície referencial, Altimetria
- ELEMENTOS DE HIDROGRAFIA:
 - Canal, Represa, Barragem
 - Lago, Lagoa, Reservatório
 - Foz, Açude, Nascente
 - Rapido e cascata, Queda
 - Represa e sistema de irrigação
 - Represa e sistema
 - Roça adubada e a desadubada
 - Madeira e troncos, Troncos adubados
 - Arboreto, Reserva de caça
 - Monte, Monte

CONVENÇÕES TERNÁRIAS

- Identificação:
 - Distrito
 - Sub-Distrito
 - Setor
 - Setor Urbano
 - Setor Rural
 - Setor Agrícola
 - Setor Industrial

LIMITES

- Internacional
- Estadual
- Municipal
- Áreas especiais

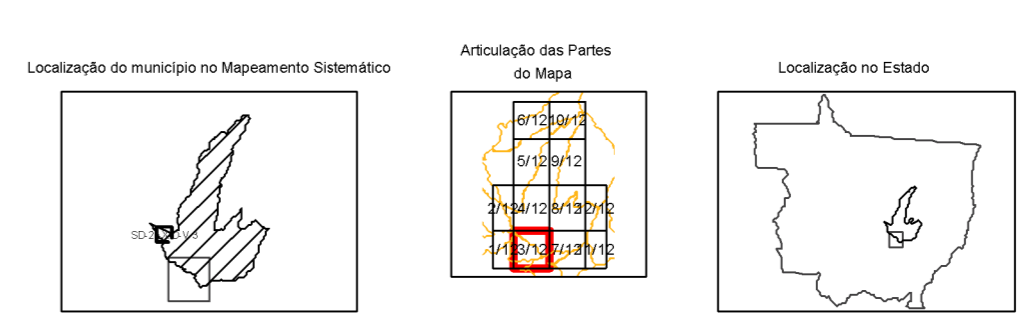
MAPA MUNICIPAL ESTATÍSTICO

ESCALA 1 : 100.000

Sistema de Coordenadas Geográficas em Latitudes e Longitudes - SIRGAS2000
 - Coordenadas Geográficas em UTM - SIRGAS2000
 Origem da sub-região: UTM Equador e Meridiano - WGS 87
 Amplitude em coordenadas de 1000 x 500 em respectivamente
 Este produto integra a coleção de mapas municipais gerados de forma automática
 a partir da análise dos dados do Sistema de Informações Geográficas produzidos pelo
 IBGE, SIGS e outros, em formato vetorial e em escala digital do IBGE,
 com distribuição gratuita de diversos formatos, sem qualquer ônus de
 reprodução e distribuição dos elementos cartográficos.

MINISTÉRIO DO PLANEJAMENTO, ORÇAMENTO E GESTÃO
 INSTITUTO BRASILEIRO DE GEOGRAFIA E ESTATÍSTICA
 A DIREÇÃO DE GEOGRAFIA SUPLENTE e o PRÉFETO DO MUNICÍPIO
 de Paranatinga - MT, assinam e autorizam a publicação
 do Mapa Municipal Estatístico em escala
 1:100.000, em 07/05/2011, em Paranatinga - MT.
 Rio de Janeiro - CEP 21.241-011
 © 2011 - IBGE e PREFEITURA MUNICIPAL DE PARANATINGA

GEOGRÁFICO		NOME	
DISTRITO	SUB-DISTRITO	DISTRITO	SUB-DISTRITO
		Paranatinga	

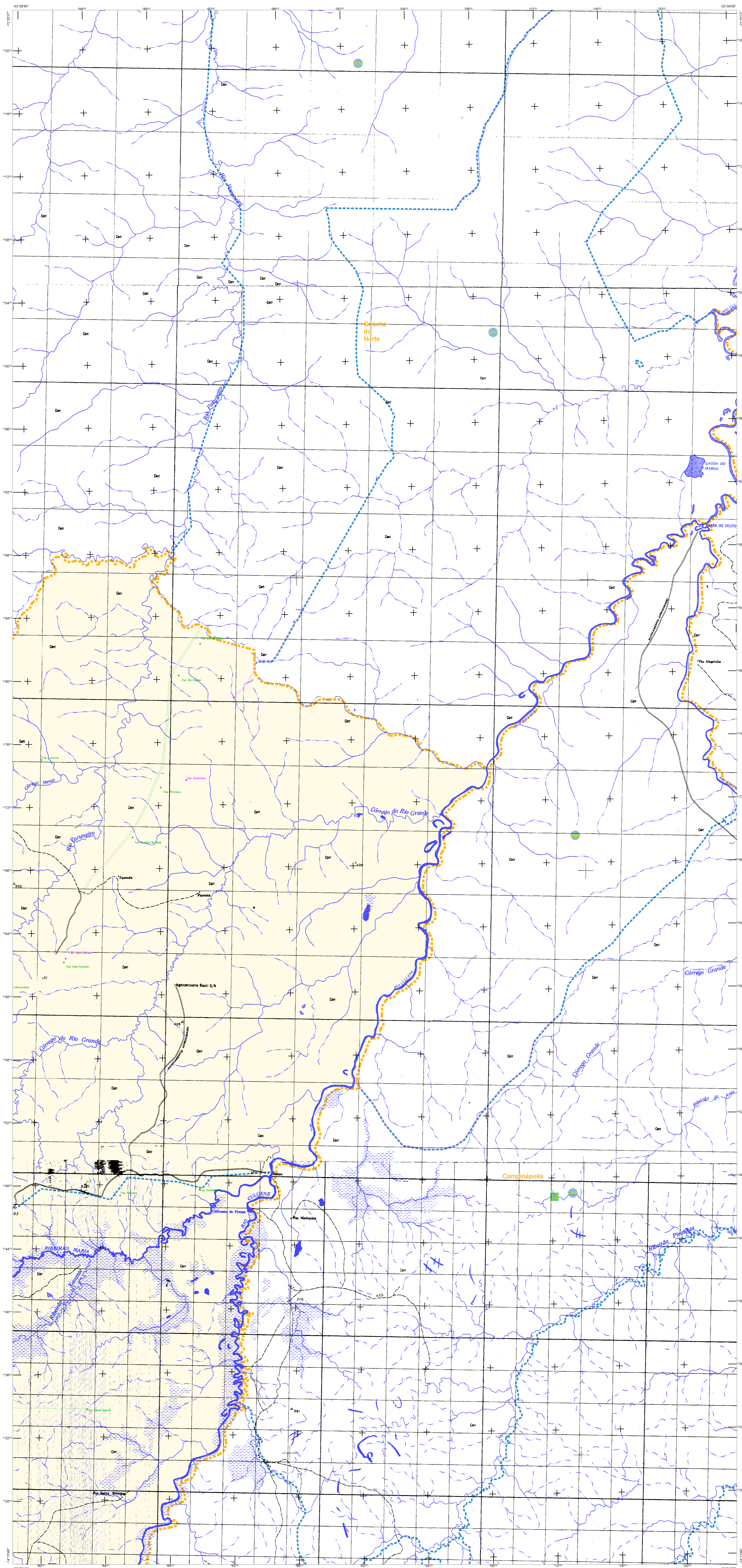


CRONOLOGIA	
MAPA MUNICIPAL	2010
EDICÃO	7/5/2011
REVISÃO	Consultar Metadados

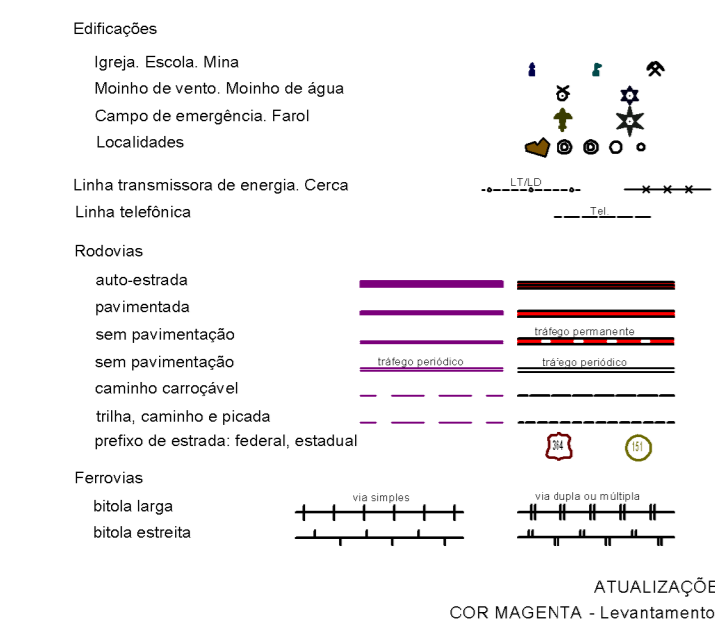
ASPECTOS FÍSICOS	
Município: NORTE MATO-GROSSENSE	
Município: PARANATINGA	
Localidade do Posto	Assis
COORDENADAS DA SÉRIE	
Latitude	-14,402
Longitude	-54,000
Altitude	57

Paranatinga - MT

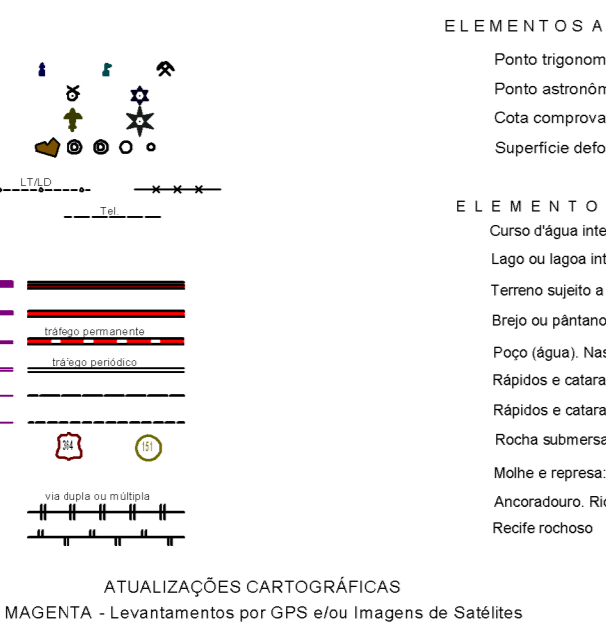
IMPLEMENTAÇÃO	
Coordenação Técnica	COORD
Coordenação de Campo	
Coordenação Técnica	CETE
Coordenação de Serviços Técnicos	
Unidade Produzida	
Unidade Controlada	
Desenvolvido	
Centro de Documentação e Disseminação de Informação	CDI



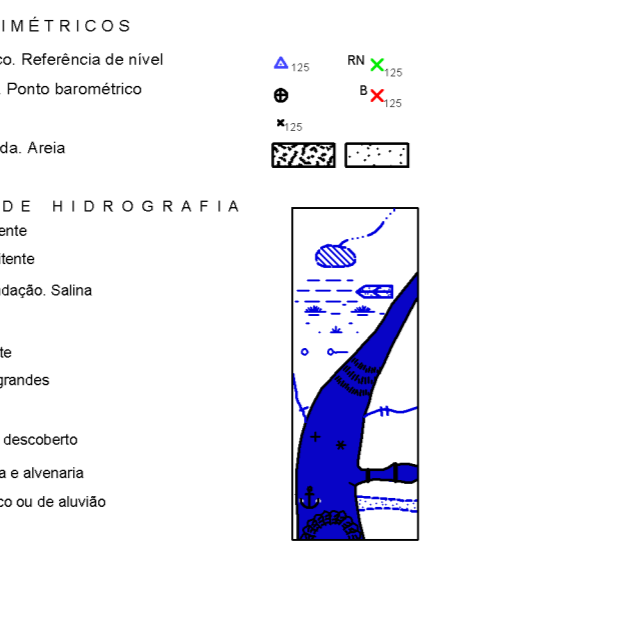
ELEMENTOS PLANIMÉTRICOS



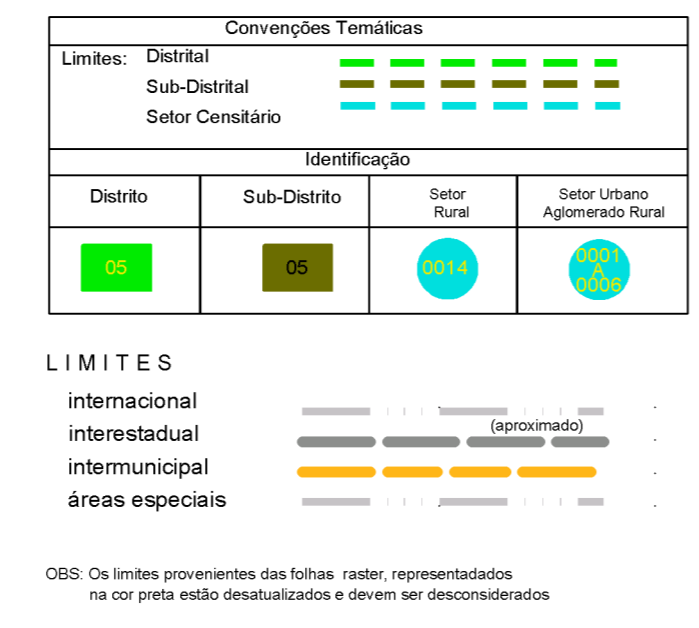
CONVENÇÕES CARTOGRÁFICAS



ELEMENTOS ALTIMÉTRICOS



CONTOURNES TERICAS



LIMITES

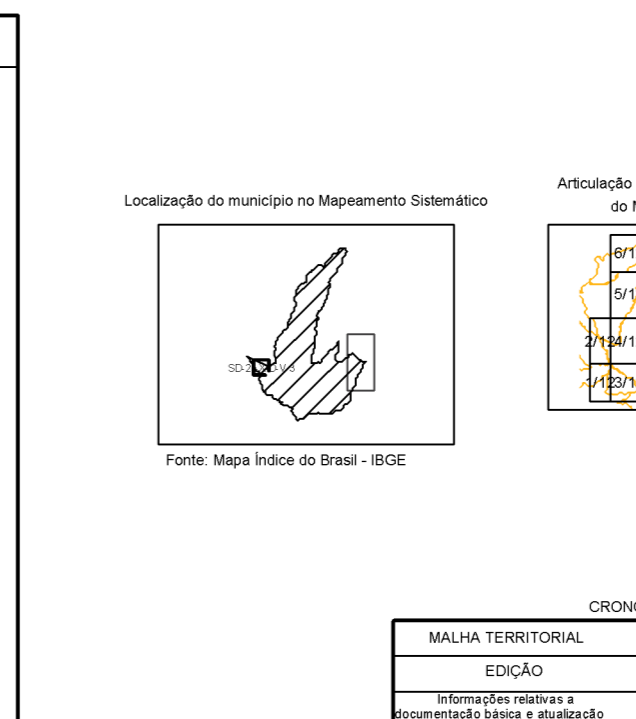


MAPA MUNICIPAL ESTATÍSTICO

ESCALA 1 : 100.000

MINISTÉRIO DO PLANEJAMENTO, ORÇAMENTO E GESTÃO
INSTITUTO BRASILEIRO DE GEOGRAFIA E ESTATÍSTICA
A DIREÇÃO DE GEOGRAFIA ESPACIAL E DE ESTATÍSTICA
DO INSTITUTO BRASILEIRO DE GEOGRAFIA E ESTATÍSTICA
RUA DO JARDIM, CEP 21.241-010
RIO DE JANEIRO, RJ, BRASIL

GEOGRÁFICO		NOME	
DISTRI	MUNICÍPIO	DISTRI	MUNICÍPIO
	Paranatinga		Paranatinga



ASPECTOS FÍSICOS	
Município: NORTE MATO-GROSSENSE	
Município: PARANATINGA	
Estado: Mato Grosso do Sul	
Coordenadas de Referência: S 23° 27' 00" W 51° 57' 00" O	
Altitude: 400 metros	
Superfície: 200 km²	
População: 12.300 habitantes	

ASPECTOS FÍSICOS	
Município: NORTE MATO-GROSSENSE	
Município: PARANATINGA	
Estado: Mato Grosso do Sul	
Coordenadas de Referência: S 23° 27' 00" W 51° 57' 00" O	
Altitude: 400 metros	
Superfície: 200 km²	
População: 12.300 habitantes	