

ELEMENTOS PLANIMÉTRICOS

Edifícios
Igreja, Escola, Mina
Moinho de vento, Moinho de água
Campo de emergência, Farol
Localidade

Linha transmissora de energia, Cerca
Linha telefônica

Rodovias
auto-estrada
pavimentada
sem pavimentação
sem pavimentação
caminho carrossável
trilha, caminho e picada
perfilho de estrada, federal, estadual

Ferrovias
bitola larga
bitola estreita

CONVENÇÕES CARTOGRÁFICAS

ELEMENTOS ALTIMÉTRICOS

Ponto trigonométrico, Referência de nível
Ponto altimétrico, Ponto barométrico
Cota comprorada
Superfície deformada, Área

ELEMENTOS DE HIDROGRAFIA

Curso d'água intermitente
Lago ou lagoa intermitente
Terreno sujeito a inundação, Salina
Sapo ou charco
Poço (água), Nascente
Riacho e catenárias grandes
Riacho e catenárias pequenas
Riacho e catenárias
Rocha submersa e a descoberto
Matte e rochas: terra e alvenaria
Ancoradouro, Rio seco ou de aluvião
Relevo rochoso

CONVENÇÕES TEMÁTICAS

Límites: Distrital	Sub-Distrital	Setor Censitário
Distrito	Sub-Distrito	Setor Rural
Setor Urbano	Setor Urbano Aglomerado Rural	

LIMITES

internacional
interestadual
intermunicipal
áreas especiais

NOTAS

Os limites provenientes das tabelas raster representadas na cor verde são disponibilizados e devem ser desconsiderados.

MAPA MUNICIPAL ESTATÍSTICO

Escala: 1:100.000

Sistema de Coordenadas Geográficas em Latitudes e Longitudes - (SIRGAS2000)
Coordenadas Planas - (Proj. UTM - UTM - 54Q)
Origem do datum: (CEN. BRASILEIRO - 1964) (GEO_MG)
Projeção em cartões de 10.000 x 10.000 metros quadrados.

Este produto foi gerado a partir de dados cartográficos produzidos a partir de imagens de satélite, com o uso de técnicas de geoprocessamento e de técnicas de cartografia digital. O produto foi gerado a partir de dados cartográficos produzidos a partir de imagens de satélite, com o uso de técnicas de geoprocessamento e de técnicas de cartografia digital.

MINISTÉRIO DO PLANEJAMENTO, ORÇAMENTO E GESTÃO
INSTITUTO BRASILEIRO DE GEOGRAFIA E ESTATÍSTICA
DIRETORIA DE GEOLOGIA, AGROPECUÁRIA E PESQUISA DE TERRA
DEPARTAMENTO DE GEOPROCESSAMENTO E CARTOGRAFIA DIGITAL
AV. Brasil, 15.571 - Fone: (61) 3061-1000
Rio de Janeiro - CEP: 20047-900

CECÓDIGO	CECÓDIGO	NOME
0000	0000	
0001	0001	
0002	0002	
0003	0003	
0004	0004	
0005	0005	
0006	0006	
0007	0007	
0008	0008	
0009	0009	
0010	0010	
0011	0011	
0012	0012	
0013	0013	
0014	0014	
0015	0015	
0016	0016	
0017	0017	
0018	0018	
0019	0019	
0020	0020	
0021	0021	
0022	0022	
0023	0023	
0024	0024	
0025	0025	
0026	0026	
0027	0027	
0028	0028	
0029	0029	
0030	0030	
0031	0031	
0032	0032	
0033	0033	
0034	0034	
0035	0035	
0036	0036	
0037	0037	
0038	0038	
0039	0039	
0040	0040	
0041	0041	
0042	0042	
0043	0043	
0044	0044	
0045	0045	
0046	0046	
0047	0047	
0048	0048	
0049	0049	
0050	0050	
0051	0051	
0052	0052	
0053	0053	
0054	0054	
0055	0055	
0056	0056	
0057	0057	
0058	0058	
0059	0059	
0060	0060	
0061	0061	
0062	0062	
0063	0063	
0064	0064	
0065	0065	
0066	0066	
0067	0067	
0068	0068	
0069	0069	
0070	0070	
0071	0071	
0072	0072	
0073	0073	
0074	0074	
0075	0075	
0076	0076	
0077	0077	
0078	0078	
0079	0079	
0080	0080	
0081	0081	
0082	0082	
0083	0083	
0084	0084	
0085	0085	
0086	0086	
0087	0087	
0088	0088	
0089	0089	
0090	0090	
0091	0091	
0092	0092	
0093	0093	
0094	0094	
0095	0095	
0096	0096	
0097	0097	
0098	0098	
0099	0099	
0100	0100	

Localização do município no Mapeamento Sistemático

Articulação das Partes do Mapa

Localização no Estado

Rondonópolis - MT

ASPECTOS FÍSICOS

Coordenadas Geográficas: 15° 47' S, 54° 08' W

Altitude da Sede: 424 m

Superfície Total: 1.100,00 km²

Superfície Urbana: 100,00 km²

Superfície Rural: 1.000,00 km²

Superfície Aglomerada Rural: 100,00 km²

Superfície Não Aglomerada Rural: 900,00 km²

Superfície de Reserva Legal: 100,00 km²

Superfície de Proteção Ambiental: 100,00 km²

Superfície de Uso Especial: 100,00 km²

Superfície de Interesse Social: 100,00 km²

Superfície de Interesse Público: 100,00 km²

Superfície de Interesse Privado: 100,00 km²

Superfície de Interesse Comunitário: 100,00 km²

Superfície de Interesse Coletivo: 100,00 km²

Superfície de Interesse Individual: 100,00 km²

Superfície de Interesse Social: 100,00 km²

Superfície de Interesse Público: 100,00 km²

Superfície de Interesse Privado: 100,00 km²

Superfície de Interesse Comunitário: 100,00 km²

Superfície de Interesse Coletivo: 100,00 km²

Superfície de Interesse Individual: 100,00 km²

IMPLEMENTAÇÃO

Coordenação Técnica: IBGE

Coordenação de Cartografia: IBGE

Coordenação de Tratamento: IBGE

Coordenação de Produção: IBGE

Coordenação de Qualidade: IBGE

Coordenação de Avaliação: IBGE

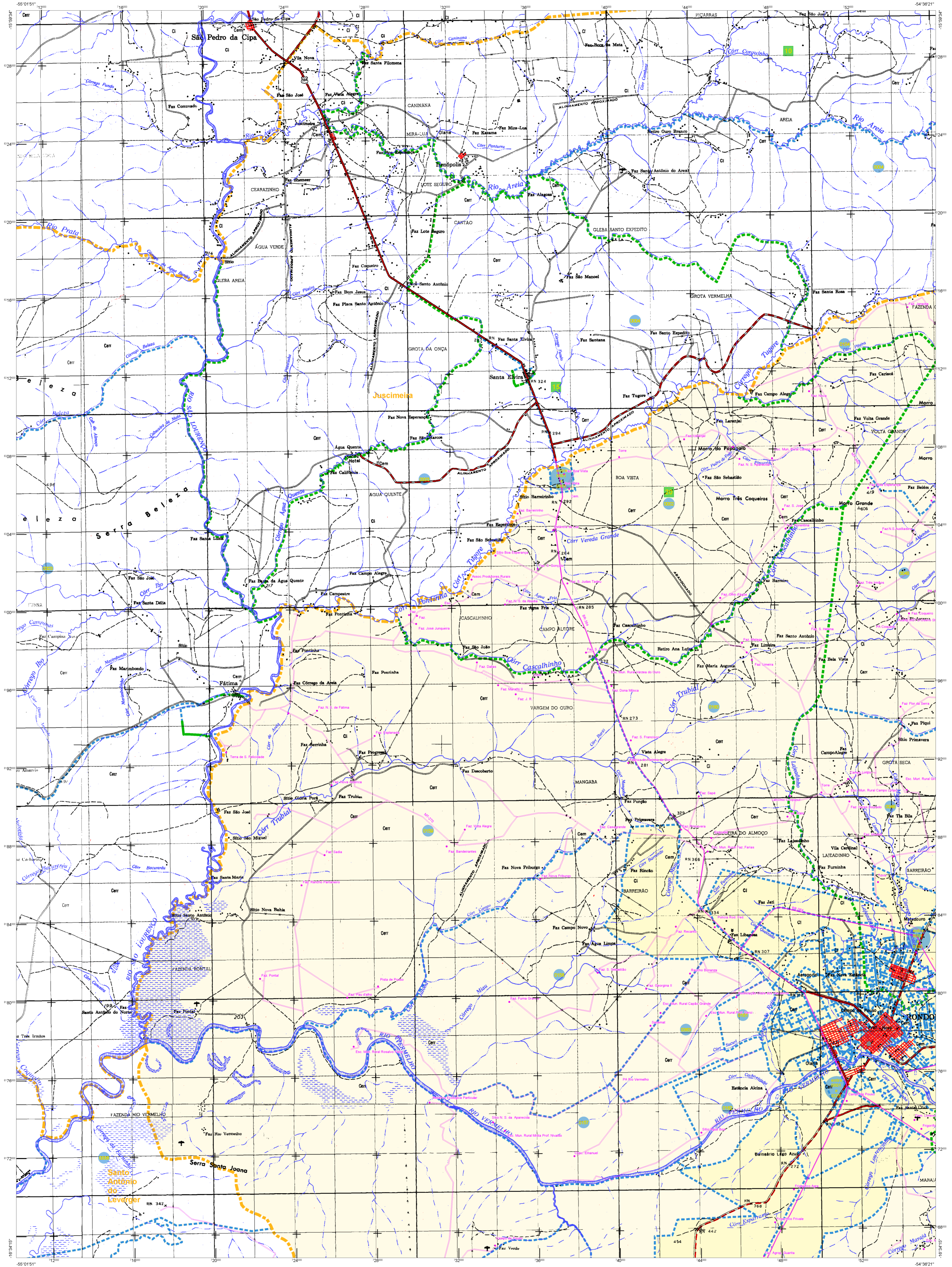
Coordenação de Disseminação: IBGE

CRONOLOGIA

Malha Territorial: 2010

Edição: 7/22/2011

Consultar Metadados



ELEMENTOS PLANIMÉTRICOS

Edifícios
Igreja, Escola, Mina
Módulo de vento, Marinho de água
Campo de emergência, Farol
Localidade

Linha transmissora de energia, Cerca
Linha telefônica

Rodovias
auto-estrada
pavimentada
sem pavimentação
sem pavimentação
caminho carrossável
trilho, caminho e pedça
prefeio de estrada, federal, estadual

Ferrovias
bitão larga
bitão estreita

CONVENÇÕES CARTOGRÁFICAS

ELEMENTOS ALTIMÉTRICOS
Ponto topográfico, Referência de nível
Ponto astronômico, Ponto barométrico
Cota comprorada
Superfície deformada, Área

ELEMENTOS DE HIDROGRAFIA
Curso d'água intermitente
Lago ou lagoa intermitente
Terreno sujeito a inundação, Salina
Riacho ou catarata
Poço (água), Nascente
Rápido e cachoeiras grandes
Rápidos e cachoeiras pequenas
Rochas submersas e a descoberto
Matas e reservas, terra e alvenaria
Ancoradouro, Rio seco ou de aluvião
Relevo rochoso

CONVENÇÕES TEMÁTICAS

Limites: Distrital	Sub-Distrital	Setor Censitário
Distrito	Sub-Distrito	Sector Rural
Setor Urbano	Setor Urbano Aglomerado Rural	

LIMITES
internacional
intermunicipal
Município
áreas especiais

NOTAS:
OBS: Os limites provenientes das fontes raster, representados na cor verde, estão desatualizados e devem ser desconsiderados.

MAPA MUNICIPAL ESTATÍSTICO

Escala: 1:100.000

Sistema de Coordenadas Geográficas em Latitudes/Longitudes - (SICRAC2000)
Coordenadas Plano-Rectangulares em UTM - (SICRAC2000)
Origem de coordenadas: UTM Equador Meridional - (WGS_1984_MERC)
Projeção em cartógrafos de 10 000 x 10 000 metros quadrados.
Este produto foi elaborado a partir de dados levantados por meio de imagens de satélite, a partir de dados do Sistema de Informação Geográfica (SIG) do IBGE, com o auxílio de profissionais de diversas fontes, sob supervisão do IBGE, sendo a responsabilidade dos dados e informações contidas neste produto do IBGE.

MINISTÉRIO DO PLANEJAMENTO, ORÇAMENTO E GESTÃO
INSTITUTO BRASILEIRO DE GEOGRAFIA E ESTATÍSTICA
DIRETORIA DE GEOCENSO, APLICAÇÃO E POLÍTICA DE COLETA DE DADOS E INFORMAÇÕES
Av. Brasil, 15.071 - Fátima de Lourdes
Brasília - DF - CEP: 70150-001

Localização do município no Mapeamento Sistemático

Articulação das Partes do Mapa

Localização no Estado

Geógrafos	Nome
010760201	Rondonópolis
010760202	Armação
010760203	Boa Vista
010760204	Faz. Santa Rosa

CRONOLOGIA

Malha Territorial	2010
Edição	7/22/2011

Consultar Metadados

Rondonópolis - MT

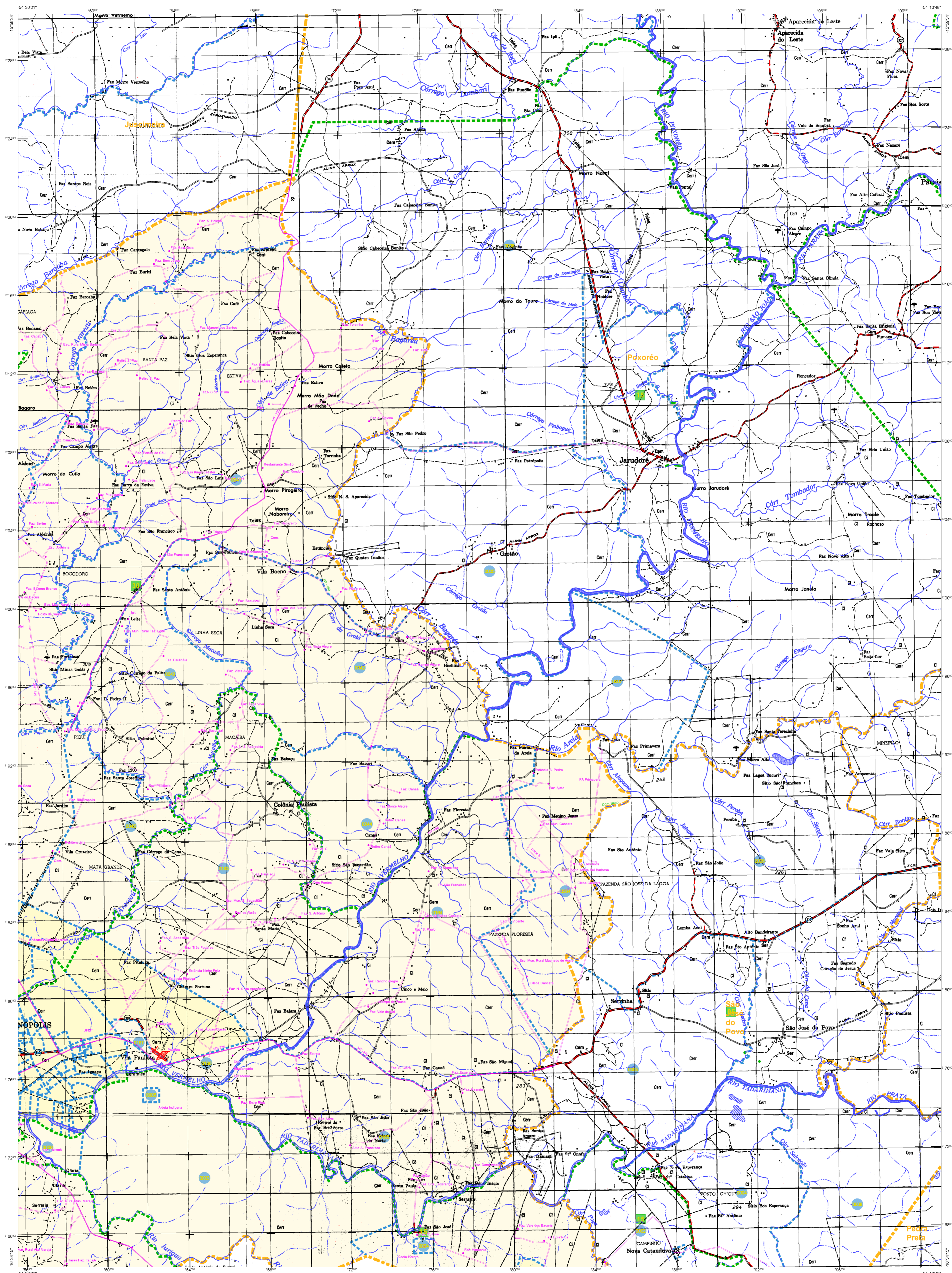
ASPECTOS FÍSICOS

Município: RONDONÓPOLIS
Município: RONDONÓPOLIS

Altitude da Sede: 486m
Latitude: -16.471
Longitude: -54.630

IMPLANTAMENTO

Coordenação Técnica: IBGE/IBGE/IBGE
Coordenação de Cartografia: IBGE/IBGE/IBGE
Coordenação de Tratamento de Dados: IBGE/IBGE/IBGE
Coordenação de Produção: IBGE/IBGE/IBGE
Coordenação de Qualidade: IBGE/IBGE/IBGE



ELEMENTOS PLANIMÉTRICOS

Edifícios
Igreja, Escola, Mina
Moinho de vento, Moinho de água
Campo de emergência, Farol
Localidade

CONVENÇÕES CARTOGRÁFICAS

ELEMENTOS ALTIMÉTRICOS

Ponto topográfico, Referência de nível
Ponto altimétrico, Ponto barométrico
Cota comprovada
Superfície deformada, Área

ELEMENTOS DE HIDROGRAFIA

Curso d'água intermitente
Lago ou lagoa intermitente
Terreno sujeito a inundação
Salina
Sapo ou catarata
Poço (água) nascendo
Rápidos e cachoeiras grandes
Rápidos e cachoeiras
Rocha submersa e a descoberto
Matas e reservas: terra aluviana
Ancoradouro, Rio seco ou de alívio
Relevo rochoso

CONVENÇÕES TEMÁTICAS

Límites: Distrital	Sub-Distrital	Setor Censitário
Distrito	Sub-Distrito	Setor Rural
Setor Urbano	Setor Urbano Aglomerado Rural	

LIMITES

internacional
interestadual
intermunicipal
áreas especiais

REALIZAÇÕES CARTOGRÁFICAS

COM MENTIRA - Localização por GPS e/ou Imagens de Satélite
COR VERDE - Lançamento aprovado sem aprovação cartográfica

MAPA MUNICIPAL ESTATÍSTICO

Escala: 1:100.000

Sistema de Coordenadas Geográficas em Latitudes/Longitudes - (BR/423000)
Coordenadas Plano-Cartesianas em UTM - (42Q) - (500)
Origem em Greenwich (18° 45' 00" W) - (500)

Este produto foi elaborado a partir de dados cartográficos produzidos pelo IBGE, com o apoio da Prefeitura Municipal de Rondonópolis, MT, e com o auxílio técnico de diversos profissionais, sob a supervisão do IBGE.

MINISTÉRIO DO PLANEJAMENTO, ORÇAMENTO E GESTÃO
INSTITUTO BRASILEIRO DE GEOGRAFIA E ESTATÍSTICA
DIRETORIA DE GEOLOGIA, GEOPROCESSAMENTO E CARTOGRAFIA
DIRETORIA DE GEOPROCESSAMENTO E CARTOGRAFIA
Av. Brasil, 15.571 - Fone: (61) 3363.0000
Rio de Janeiro - RJ - CEP: 20074-913

CECOCOD00	CECOCOD01	CECOCOD02	CECOCOD03	CECOCOD04	CECOCOD05	CECOCOD06	CECOCOD07	CECOCOD08	CECOCOD09	CECOCOD10	CECOCOD11	CECOCOD12	CECOCOD13	CECOCOD14	CECOCOD15	CECOCOD16	CECOCOD17	CECOCOD18	CECOCOD19	CECOCOD20	CECOCOD21	CECOCOD22	CECOCOD23	CECOCOD24	CECOCOD25	CECOCOD26	CECOCOD27	CECOCOD28	CECOCOD29	CECOCOD30	CECOCOD31	CECOCOD32	CECOCOD33	CECOCOD34	CECOCOD35	CECOCOD36	CECOCOD37	CECOCOD38	CECOCOD39	CECOCOD40	CECOCOD41	CECOCOD42	CECOCOD43	CECOCOD44	CECOCOD45	CECOCOD46	CECOCOD47	CECOCOD48	CECOCOD49	CECOCOD50
01	02	03	04	05	06	07	08	09	10	11	12	13	14	15	16	17	18	19	20	21	22	23	24	25	26	27	28	29	30	31	32	33	34	35	36	37	38	39	40	41	42	43	44	45	46	47	48	49	50	

Rondonópolis - MT

ASPECTOS FÍSICOS

Altitude da Sede: 488 m
Latitude: -16.471
Longitude: -54.630

LOCALIZAÇÃO DO MUNICÍPIO NO Mapeamento Sistemático

Articulação das Partes do Mapa

Localização no Estado

CRONOLOGIA

Malha Territorial: 2010
Edição: 7/22/2011
Consultar Metadados

