

ELEMENTOS PLANIMÉTRICOS

CONVENÇÕES CARTOGRÁFICAS

ELEMENTOS ALTIMÉTRICOS

ELEMENTOS DE HIDROGRAFIA

ATUALIZAÇÕES CARTOGRÁFICAS

OSM: Os limites provenientes das Telhas "redas" representadas na cor verde são desatualizados e devem ser desconsiderados.

CONVENÇÕES TEMÁTICAS

IDENTIFICAÇÃO

LIMITES

MAPA MUNICIPAL ESTATÍSTICO

Escala: 1 : 50.000

Sistema de Coordenadas Geográficas em Latitudes/Longitudes: UTM - 2000
 Coordenadas Planas: Mercator em UTM - 2000
 Origem do Datum: SIA - Datum de Brasília - 1964 - 07
 Datum: SIA - Datum de Brasília - 1964 - 07

Este produto integra a coleção de mapas municipais produzida pelo IBGE em parceria com os municípios, com o objetivo de atualizar e padronizar a cartografia municipal. O mapa foi elaborado a partir dos dados do Censo 2010 e dos dados cadastrais dos municípios.

MINISTÉRIO DO PLANEJAMENTO, ORÇAMENTO E GESTÃO
 INSTITUTO BRASILEIRO DE GEOGRAFIA E ESTATÍSTICA
 A DIRETORIA DE GEOGRAFIA, INFORMAÇÕES E GESTÃO DE COLEÇÕES
 DE MAPAS DE GRUPO ELABORA ESTE MAPA
 At. Brasília, 18/11/2011. Ponto de Contato:
 IBGE - Rua Rio de Janeiro, 150 - CEP: 30157-010

GEOLOGIA		NOME	
510770101	01000000	Área Urbana	
510770102	02000000	Área Rural	
510770103	03000000	Área de Proteção Ambiental	
510770104	04000000	Área de Preservação Ambiental	

Localização do município no Mapeamento Sistemático

Atuação das Partes do Mapa

Localização no Estado

Fonte: Mapa Índice do Brasil - IBGE

CRONOLOGIA

MALHA TERRITORIAL	2010
EDIÇÃO	07/28/2011
Informações técnicas e documentação técnica e atualizada	Consultar Metadados

Rosário Oeste - MT

ASPECTOS FÍSICOS

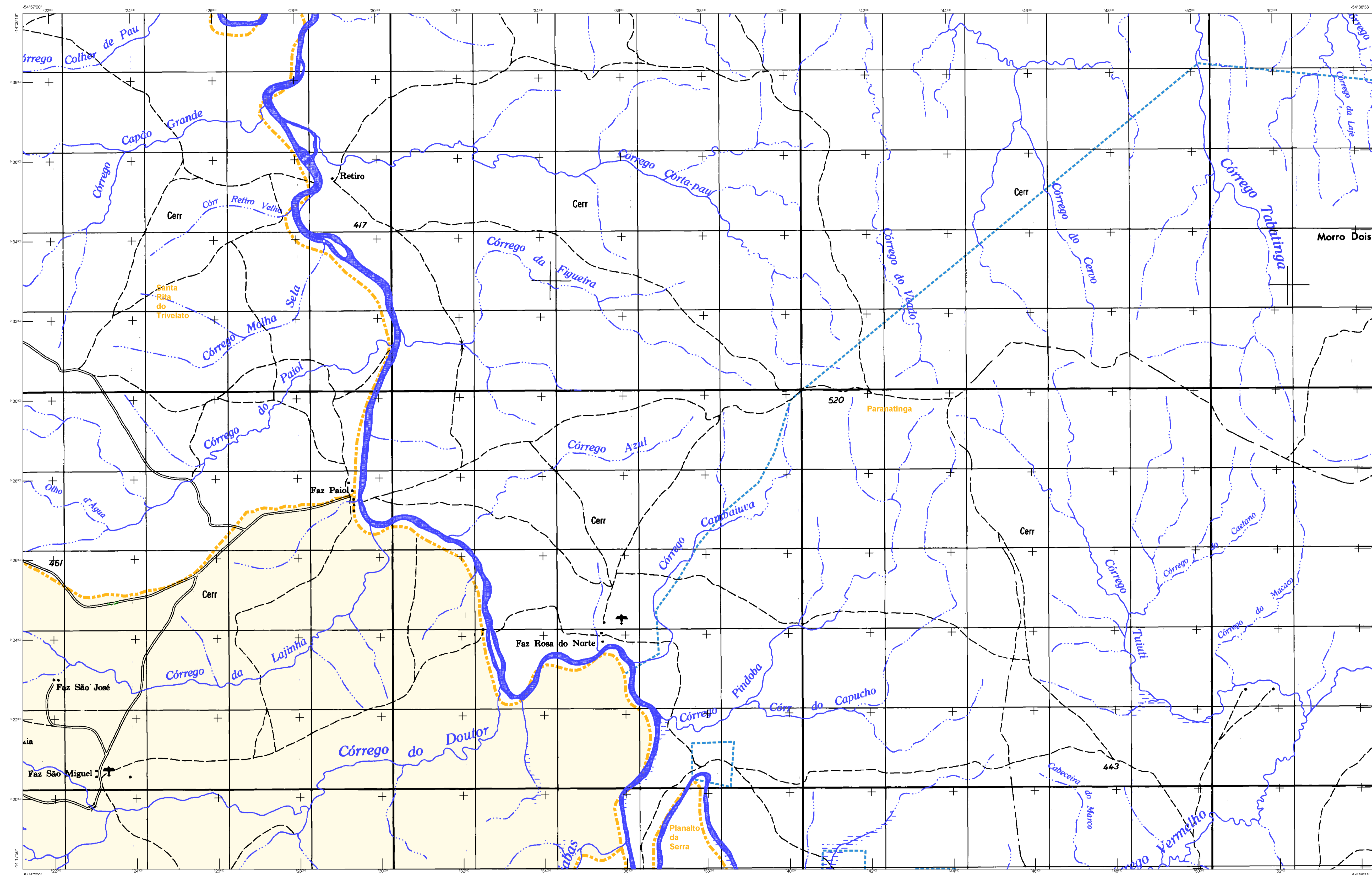
Relevação: CENTRO-SUL MATO-GROSSENSE
 Município: ROSÁRIO OESTE
 Área: _____
 Altitude da Sede: _____
 Latitude: -14.836
 Longitude: -56.426

COORDENADAS UTM

Coordenada Norte: _____
 Coordenada Leste: _____
 Unidade Estatística do IBGE: _____
 Nome: _____
 Centro de Documentação e Disseminação de Informação: _____

IDENTIFICAÇÃO

CDM: _____



ELEMENTOS PLANIMÉTRICOS

CONVENÇÕES CARTOGRÁFICAS

ELEMENTOS ALTIMÉTRICOS

ELEMENTOS DE HIDROGRAFIA

ATUALIZAÇÕES CARTOGRÁFICAS

COR MAGENTA - Lançamento em 09/04/2010
COR VERDE - Lançamento em 09/04/2010

CONVENÇÕES TEMÁTICAS

IDENTIFICAÇÃO

LIMITES

MAPA MUNICIPAL ESTATÍSTICO

Escala: 1 : 50.000

SISTEMA DE COORDENADAS GEOGRÁFICAS

MINISTÉRIO DO PLANEJAMENTO, ORÇAMENTO E GESTÃO

IBGE

GEODÉSIMIO

COORDENADA	VALOR	UNIDADE
Latitude	14.836	Sul
Longitude	51.077	Oeste

LOCALIZAÇÃO DO MUNICÍPIO NO Mapeamento Sistemático

Articulação das Partes do Mapa

Localização no Estado

CRONOLOGIA

EDIÇÃO	DATA
1ª	07/28/2011

Rosário Oeste - MT

ASPECTOS FÍSICOS

Localização do Município no Mapeamento Sistemático

Articulação das Partes do Mapa

Localização no Estado

CRONOLOGIA

EDIÇÃO	DATA
1ª	07/28/2011

ASPECTOS FÍSICOS

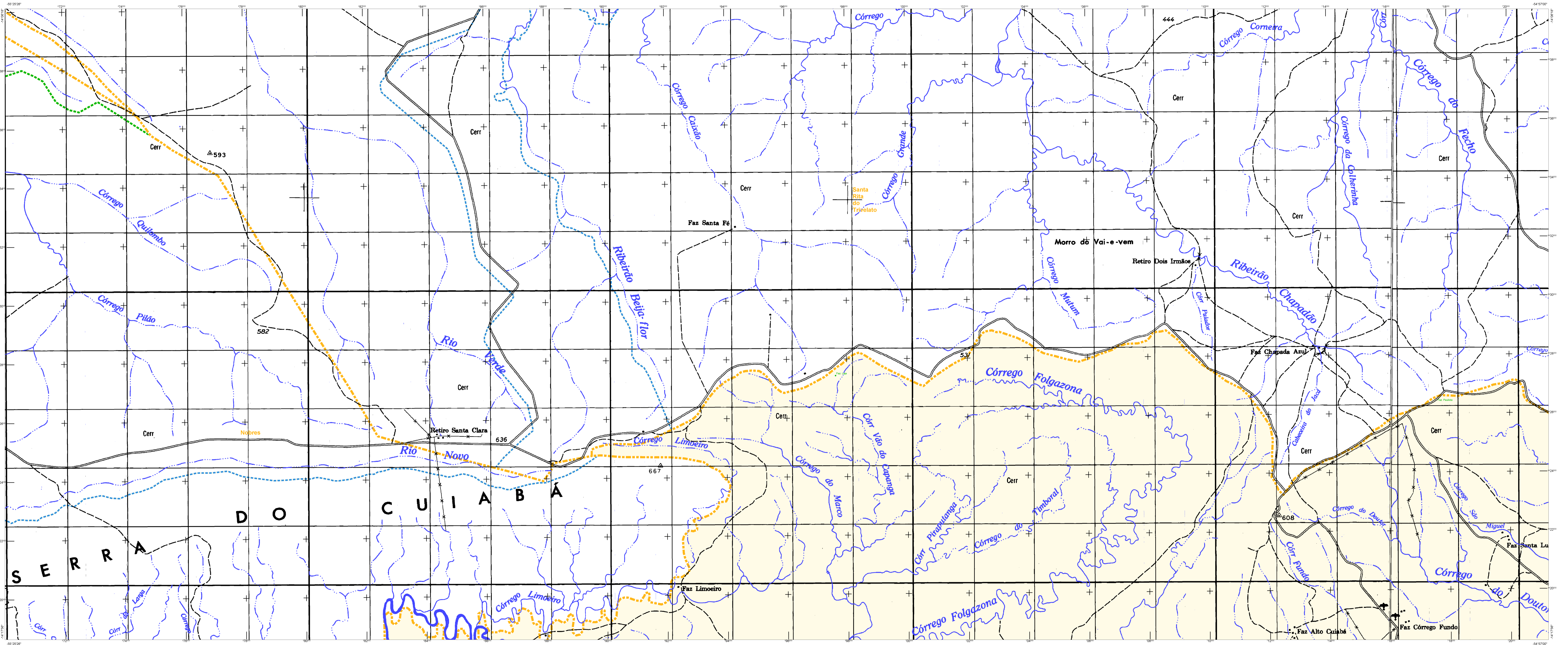
Localização do Município no Mapeamento Sistemático

Articulação das Partes do Mapa

Localização no Estado

CRONOLOGIA

EDIÇÃO	DATA
1ª	07/28/2011



ELEMENTOS PLANIMÉTRICOS

CONVENÇÕES CARTOGRÁFICAS

ELEMENTOS ALTIMÉTRICOS

ELEMENTOS DE HIDROGRAFIA

ATUALIZAÇÕES CARTOGRÁFICAS

OSR VERDE - Lançamento aproximado sem compensação cartográfica

Convenções Temáticas

Identificação	Distrito	Sub-Distrito	Sector	Sector Especial
[Green Box]	[Yellow Box]	[Blue Box]	[Red Box]	[Orange Box]

LIMITES

internacional
intermunicipal
intermunicipal
áreas especiais

OBS: Os limites provenientes das tabelas "nótor" representadas na cor verde estão desatualizados e devem ser desconsiderados.

MAPA MUNICIPAL ESTATÍSTICO

Escala: 1 : 50.000

Sistema de Coordenadas Geográficas em Lat/Lon: 1983A3 2000
Coordenadas Planas: Rosário Oeste em UTM: 18Q U
Origem do Datum: Datum de Rosário Oeste - 1983
Datum: Datum de Rosário Oeste - 1983
Escala: 1:50.000
Data de Atualização: 07/2011

Este produto integra a cartografia de bases municipais gerada de forma automática a partir de dados de bases de dados geográficas e cartográficas disponibilizadas pelo IBGE, SIBGE e outros, em formato raster e vetorial e a Malha Municipal Digital do IBGE. Este produto representa a situação real dos municípios, sendo que a interpretação da cartografia e a elaboração dos mapas cartográficos são de responsabilidade dos usuários.

MINISTÉRIO DO PLANEJAMENTO, ORÇAMENTO E GESTÃO
INSTITUTO BRASILEIRO DE GEOGRAFIA E ESTATÍSTICA
A DISTÂNCIA DE GEOCENASIGNOS e pontos de localização no mapa de grande escala pode variar.

At: Brasil, 18711, Povoação de Rosário Oeste, MT, 5107701, Povoação de Rosário Oeste, MT, 5107701

MUNICÍPIO		NOME	
CEP	UF	UF	UF
75000-000	MT	Rosário Oeste	MT
75000-000	MT	Rosário Oeste	MT
75000-000	MT	Rosário Oeste	MT
75000-000	MT	Rosário Oeste	MT

Localização do município no Mapeamento Sistemático

Atuação das Partes do Mapa

Localização no Estado

Aspectos Físicos

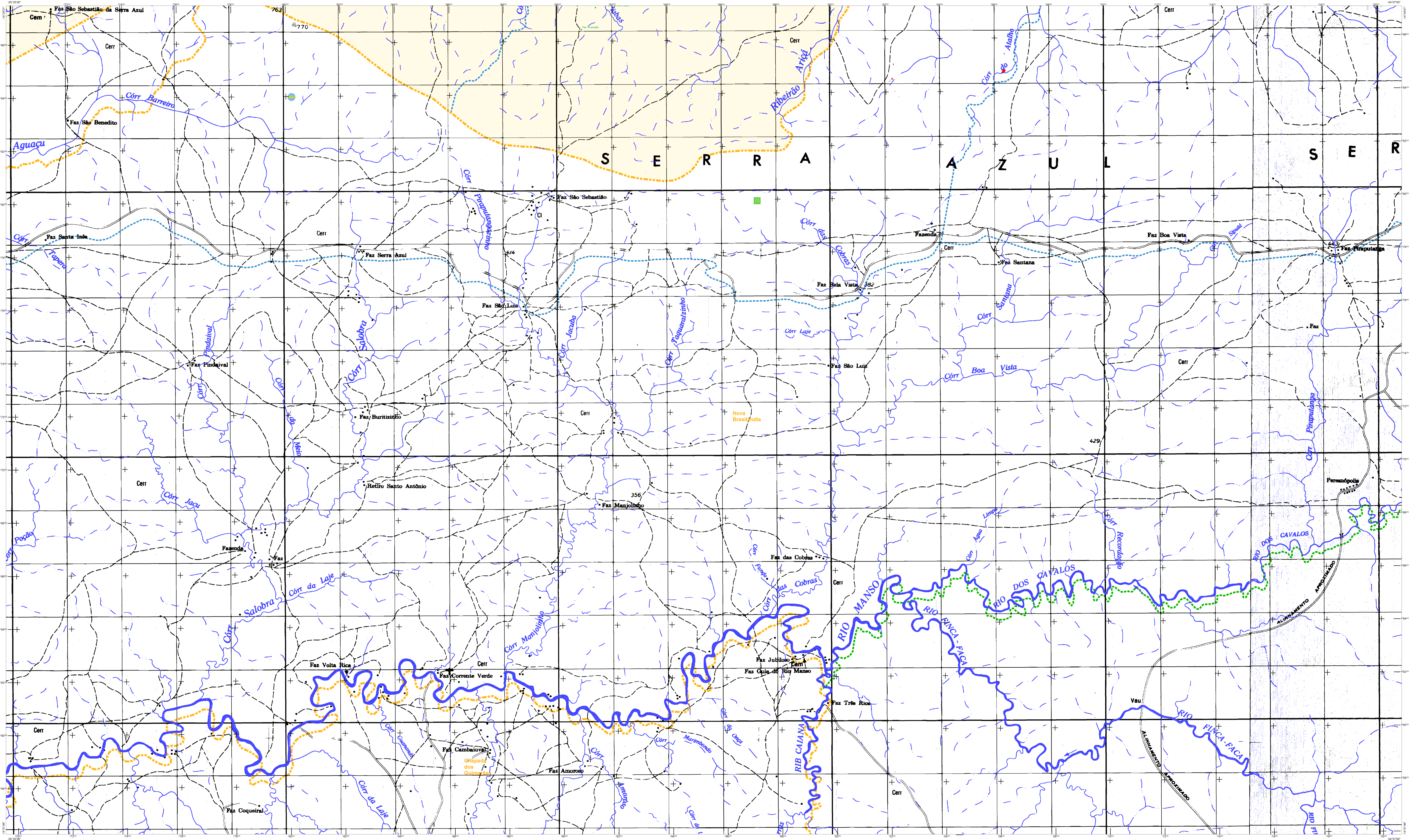
Divisão: CENTRO-SUL MATO-GROSSENSE
Município: ROSÁRIO OESTE
Área: 459,00 km²
Altitude: -14.836 m
Longitude: -56.426 m

Malha Territorial

EDIÇÃO: 07/2011
Atualização: Consulte Metadados

Rosário Oeste - MT

Coordenadas Geográficas: 18Q U
Coordenadas Planas: Rosário Oeste em UTM: 18Q U
Origem do Datum: Datum de Rosário Oeste - 1983
Datum: Datum de Rosário Oeste - 1983
Escala: 1:50.000
Data de Atualização: 07/2011



MAPA MUNICIPAL ESTATÍSTICO

Escala: 1 : 50.000

CONVENÇÕES CARTOGRÁFICAS

ELEMENTOS PLANIMÉTRICOS

- Edifícios
- Gravidade média
- Métrica de nível
- Manchete de energia
- Localidade
- Linhas de transmissão de energia
- Linhas telefônicas
- Rodovias
- Jardins
- Aeroporto
- Estação ferroviária
- Estação de tratamento de água
- Estação de tratamento de esgoto
- Estação de tratamento de resíduos sólidos
- Estação de tratamento de resíduos líquidos
- Estação de tratamento de resíduos gasosos
- Estação de tratamento de resíduos térmicos
- Estação de tratamento de resíduos químicos
- Estação de tratamento de resíduos biológicos
- Estação de tratamento de resíduos nucleares

ELEMENTOS ALTIMÉTRICOS

- Ponto topográfico
- Ponto altimétrico
- Cota constante
- Superfície deformada
- Área
- Cota de elevação
- Perfil
- Perfil de seção
- Perfil de seção transversal
- Perfil de seção longitudinal
- Perfil de seção horizontal
- Perfil de seção vertical
- Perfil de seção oblíqua
- Perfil de seção curva
- Perfil de seção retilínea
- Perfil de seção mista
- Perfil de seção variável
- Perfil de seção constante
- Perfil de seção irregular
- Perfil de seção regular
- Perfil de seção simétrica
- Perfil de seção assétrica
- Perfil de seção homogênea
- Perfil de seção heterogênea
- Perfil de seção uniforme
- Perfil de seção não-uniforme
- Perfil de seção estável
- Perfil de seção instável
- Perfil de seção transitória
- Perfil de seção permanente
- Perfil de seção variável
- Perfil de seção constante
- Perfil de seção irregular
- Perfil de seção regular
- Perfil de seção simétrica
- Perfil de seção assétrica
- Perfil de seção homogênea
- Perfil de seção heterogênea
- Perfil de seção uniforme
- Perfil de seção não-uniforme
- Perfil de seção estável
- Perfil de seção instável
- Perfil de seção transitória
- Perfil de seção permanente

CONVENÇÕES TEMÁTICAS

- Sub-Distrito
- Selo Constitucional
- Identificação
- Distrito
- Sub-Distrito
- Selo Constitucional
- Selo Eleitoral
- Selo Urbano
- Selo Agrícola
- Selo Industrial
- Selo Comercial
- Selo Residencial
- Selo Recreativo
- Selo Cultural
- Selo Histórico
- Selo Religioso
- Selo Educacional
- Selo Científico
- Selo Artístico
- Selo Esportivo
- Selo Lazer
- Selo Turismo
- Selo Saúde
- Selo Segurança
- Selo Meio Ambiente
- Selo Energia
- Selo Transportes
- Selo Comunicação
- Selo Serviços
- Selo Comércio
- Selo Indústria
- Selo Agricultura
- Selo Pecuária
- Selo Pesca
- Selo Turismo
- Selo Saúde
- Selo Segurança
- Selo Meio Ambiente
- Selo Energia
- Selo Transportes
- Selo Comunicação
- Selo Serviços
- Selo Comércio
- Selo Indústria
- Selo Agricultura
- Selo Pecuária
- Selo Pesca

LIMITES

- Intencional
- Intermunicipal
- Intermunicipal
- Áreas especiais

ATUALIZAÇÕES CARTOGRÁFICAS

- COR MAGENTA - Lançamento em 01/01/2011
- COR VERDE - Lançamento em 01/01/2011

MAPA MUNICIPAL ESTATÍSTICO

Fonte: Mapa Índice do Brasil - IBGE

ROSOÁRIO OESTE - MT

Aspectos Físicos

Relevância	CENTRO-SUL MATO-GROSSENSE	
Altitude da Sela	Área	CONTEÚDO DO MAPA
Latitude	Longitude	Coordenadas Geográficas
-14.836	51.142 D1	
-55.428	E. 8359728.69	

ASPECTOS SOCIAIS

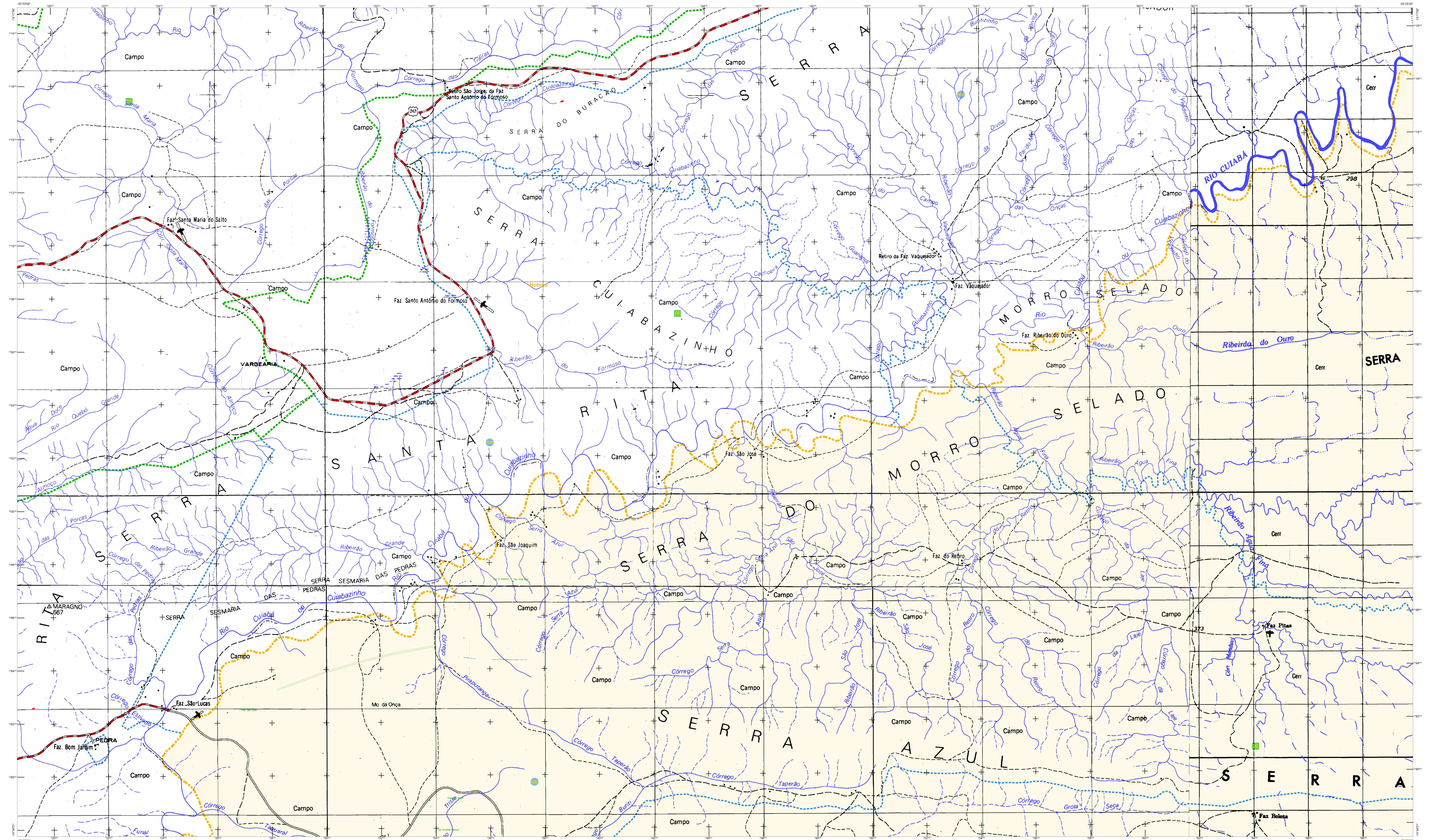
População Total	10.000
População Urbana	5.000
População Rural	5.000
Densidade Demográfica	100 hab/km²
Índice de Desenvolvimento Humano	0,600

CRONOLOGIA

Edição	07/2011
Atualização	Consultar Metadados

COORDENADAS GEA

Coordenadas UTM	18QDD
Coordenadas de Referência	BRASIL 2011
Projecção	BRASIL 2011
Parâmetros de Referência	BRASIL 2011



CONVENÇÕES CARTOGRÁFICAS

ELEMENTOS PLANIMÉTRICOS

Edifícios
Igreja, Escola, Misa
Mônio de cimento, Monumento de água
Canoa de energia, Fuso
Localidades
Linha de transmissão de energia, Conta
Linha telefônica

Rodovias
Jardins, jardins
Aerovias
Linha aérea
Linha de transmissão de energia, Fuso
Linha de transmissão de energia, Conta

ELEMENTOS ALTIMÉTRICOS

Ponto topográfico, Referência de nível
Ponto altimétrico, Referência de nível
Cota contornada
Superfície deformada, Área

ELEMENTOS DE HIDROGRAFIA

Canoa, Canal, Vertedouro
Lago, Lagoa, Reservatório
Tanque, Açude, Represa, Barragem
Barragem, Barragem
Foz de rio, Nascente
Represa, Barragem, Represa
Represa, Barragem
Represa, Barragem e o desfiladeiro
Módulo, Módulo, Módulo e o desfiladeiro
Afluente, Rio, Rio, Rio, Rio

ATUALIZAÇÕES CARTOGRÁFICAS
COR MAGENTA - Acordeamento por COR, não imagem de Satélite
COR VERDE - Lançamento aproximado sem compensação cartográfica

CONVENÇÕES TEMÁTICAS

Identificação

Distrito	Sub-Distrito	Setor	Setor Urbano	Setor Urbano - Aglomeração Urbana

LIMITES

Limites internacionais	
Limites estaduais	
Limites municipais	
Áreas especiais	

LIMITES

Observação: Os limites provenientes das telhas "web" representam a rede de limites atualizada e devem ser desenvolvidos.

MAPA MUNICIPAL ESTATÍSTICO

Escala: 1 : 50.000

Sistema de Coordenadas Geográficas em Latitudes/Longitudes: UTM
Coordenação Planar: Mercator
Datum Geográfico: SIRGAS 2011
Datum Planar: SIRGAS 2011
Fuso Horário: UTC-5:00
Cidade: Rosário Oeste, Mato Grosso do Sul

O mapa foi elaborado a partir de imagens de satélite, processadas e corrigidas para a projeção UTM, SIRGAS 2011, no formato de escala 1:50.000, com o objetivo de apresentar a realidade geográfica de forma clara e precisa.

MINISTÉRIO DO PLANEJAMENTO, ORÇAMENTO E GESTÃO
INSTITUTO BRASILEIRO DE GEOGRAFIA E ESTATÍSTICA
DIRETORIA DE GEOGRAFIA, INFORMAÇÃO E GESTÃO
COORDENADORIA DE GEOGRAFIA ESTATÍSTICA
RO-5107701 - ROSÁRIO OESTE - MATO GROSSO DO SUL
MAY 2011 - PARTE DE LIMITE
DO MAPA DE ROSÁRIO OESTE

CODIGOS	DESCRIÇÃO	UNIDADE	NOME
5107701	Rosário Oeste	Município	Rosário Oeste
5107702	Agglomeração Urbana	Setor	Agglomeração Urbana
5107703	Setor Urbano	Setor	Setor Urbano
5107704	Setor Urbano - Aglomeração Urbana	Setor	Setor Urbano - Aglomeração Urbana

Localização do município no Mapeamento Sistemático

Ativação das Partes do Mapa

Localização no Estado

Fonte: Mapa Índice do Brasil - IBGE

CRONOLOGIA

Malha Territorial	2010
Edição	07/2011
Revisão	Consultar Metadados

Rosário Oeste - MT

ASPECTOS FÍSICOS

Geografia

CENTRO-SUL MATO-GROSSENSE
ROSÁRIO OESTE

Área:

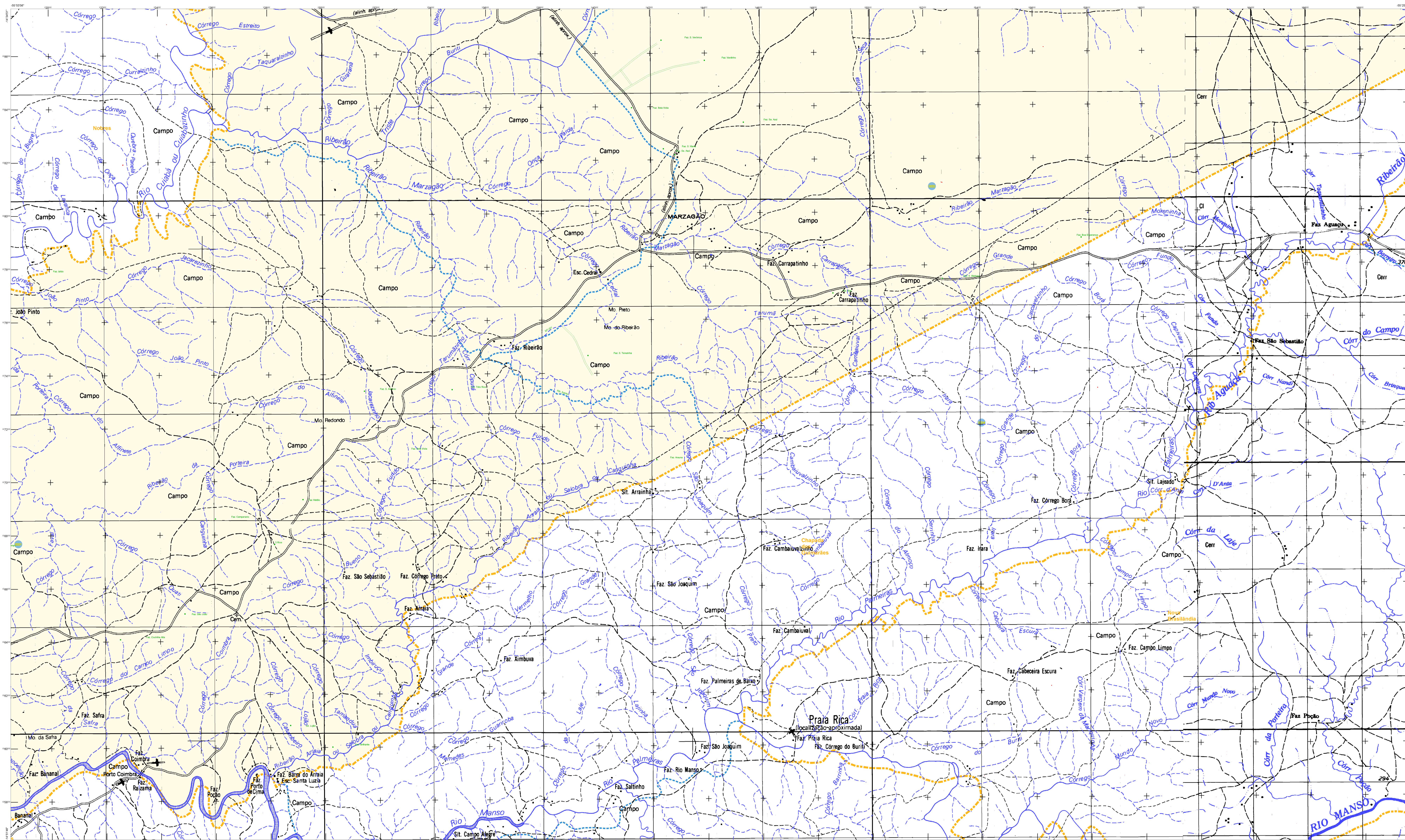
Altitude da Sede:

Coordenadas Geográficas: Lat: -14.836, Long: -55.428 | Lon: -511542,01, Alt: 57

SIGNIFICAÇÃO

Coordenação Técnica: Coordenação do Município
Coordenação de Demografia Territorial
Coordenação de Estatística
Coordenação de Estatística do IBGE
Coordenação de Estatística do IBGE
Coordenação de Estatística do IBGE

COD:



ELEMENTOS PLANIMÉTRICOS

Edifícios	□
Sítio, Escola, Misa	⦿
Monte de terra, Barragem de água	■
Campo de energia, Faz.	⊕
Localidades	⦿
Linhas de transmissão de energia, Canteira	⦿
Linhas telefônicas	—
Rodovias	—
Trilhos férreos	—
Semiparamentado	—
Sinal de passagem	⚡
Limites municipais	—
Limites estaduais	—
Limites municipais	—
Limites municipais	—

CONVENÇÕES CARTOGRÁFICAS

ELEMENTOS ALTIMÉTRICOS

Ponto topográfico, Referência de nível	⦿
Ponto altimétrico, Referência de nível	⦿
Contorno	—
Símbolo de elevação	■
Ponto de queda	⦿
Plano inclinado	—
Plano horizontal	—
Plano vertical	—
Plano inclinado	—
Plano inclinado	—
Plano inclinado	—

ELEMENTOS DE HIDROGRAFIA

Canal, Curso permanente	—
Lago, Lagoa, Reservatório	◐
Tanque, Lagoa, Lagoa, Lagoa	◐
Reservoar	◐
Represa, Barragem	—
Represa, Barragem	—
Represa, Barragem	—
Represa, Barragem	—
Represa, Barragem	—

LIMITES

Limites municipais	—
Limites estaduais	—
Limites municipais	—
Limites municipais	—

ATUALIZAÇÕES CARTOGRÁFICAS
COR VERDE - Lançamento aproximado por COR, não impressões de Sinalizações
COR VERDE - Lançamento aproximado por COR, não impressões de Sinalizações

CONVENÇÕES TEMÁTICAS

Identificação	Identificação	Identificação
Distrito	Sub-Distrito	Serviço Público
Sub-Distrito	Serviço Público	Serviço Público
Serviço Público	Serviço Público	Serviço Público
Serviço Público	Serviço Público	Serviço Público
Serviço Público	Serviço Público	Serviço Público
Serviço Público	Serviço Público	Serviço Público
Serviço Público	Serviço Público	Serviço Público
Serviço Público	Serviço Público	Serviço Público
Serviço Público	Serviço Público	Serviço Público

LIMITES

Limites municipais	—
Limites estaduais	—
Limites municipais	—
Limites municipais	—

LIMITES
internacional
intermunicipal
interestadual
áreas especiais

MAPA MUNICIPAL ESTATÍSTICO

Escala: 1 : 50.000

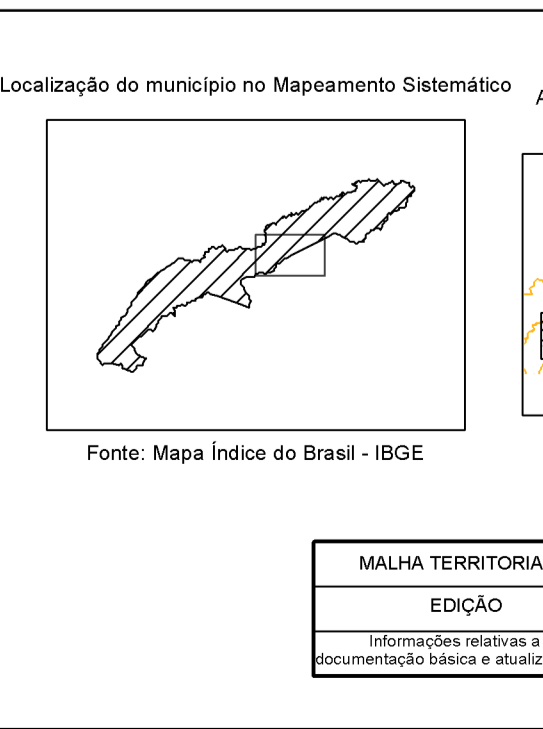
Sistema de Coordenadas Geográficas em Latitudes Longitudes: 09°34' S 51°04' W
Coordenadas Planas: Rosário Oeste - MT
Orientação da Escala: Norte = Superior, Sul = Inferior, Leste = Direita, Oeste = Esquerda

Este produto implica a existência de dados estatísticos gerados a partir de informações coletadas e processadas pelo IBGE, sob a responsabilidade do IBGE. O IBGE não se responsabiliza por danos ou prejuízos decorrentes do uso não autorizado das informações aqui contidas, nem pela imprecisão das mesmas, nem pelo uso indevido das mesmas para fins não autorizados.

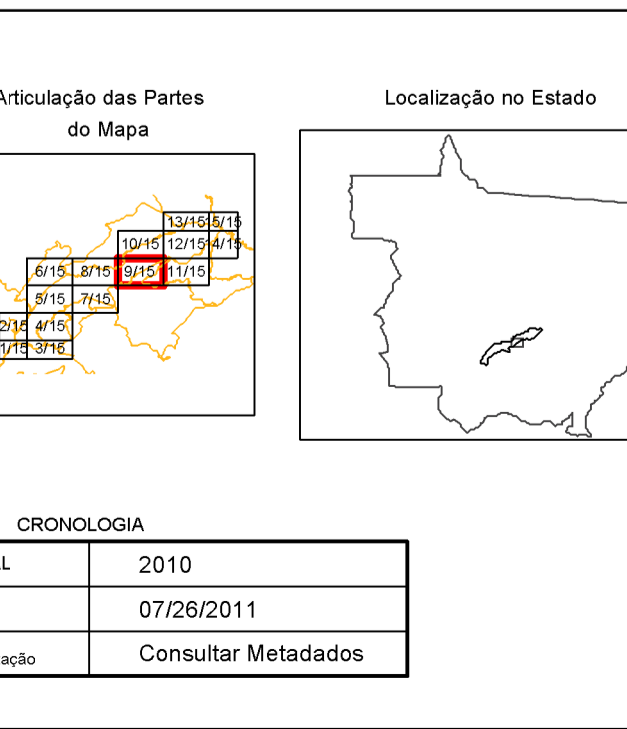
MINISTÉRIO DO PLANEJAMENTO, ORÇAMENTO E GESTÃO
INSTITUTO BRASILEIRO DE GEOGRAFIA E ESTATÍSTICA
A DIRETORIA DE GEOGRAFIA ESTATÍSTICA mantém a coordenação geral do trabalho de planejamento e cartografia do IBGE.
Até: Junho 2011. Projeto de Layout: Instituto Brasileiro de Geografia e Estatística

CÓDIGO		NOME	
01010101	01010101	Açu	Barro Preto
01010102	01010102	Açu	Barro Preto
01010103	01010103	Açu	Barro Preto
01010104	01010104	Açu	Barro Preto
01010105	01010105	Açu	Barro Preto
01010106	01010106	Açu	Barro Preto
01010107	01010107	Açu	Barro Preto
01010108	01010108	Açu	Barro Preto
01010109	01010109	Açu	Barro Preto
01010110	01010110	Açu	Barro Preto

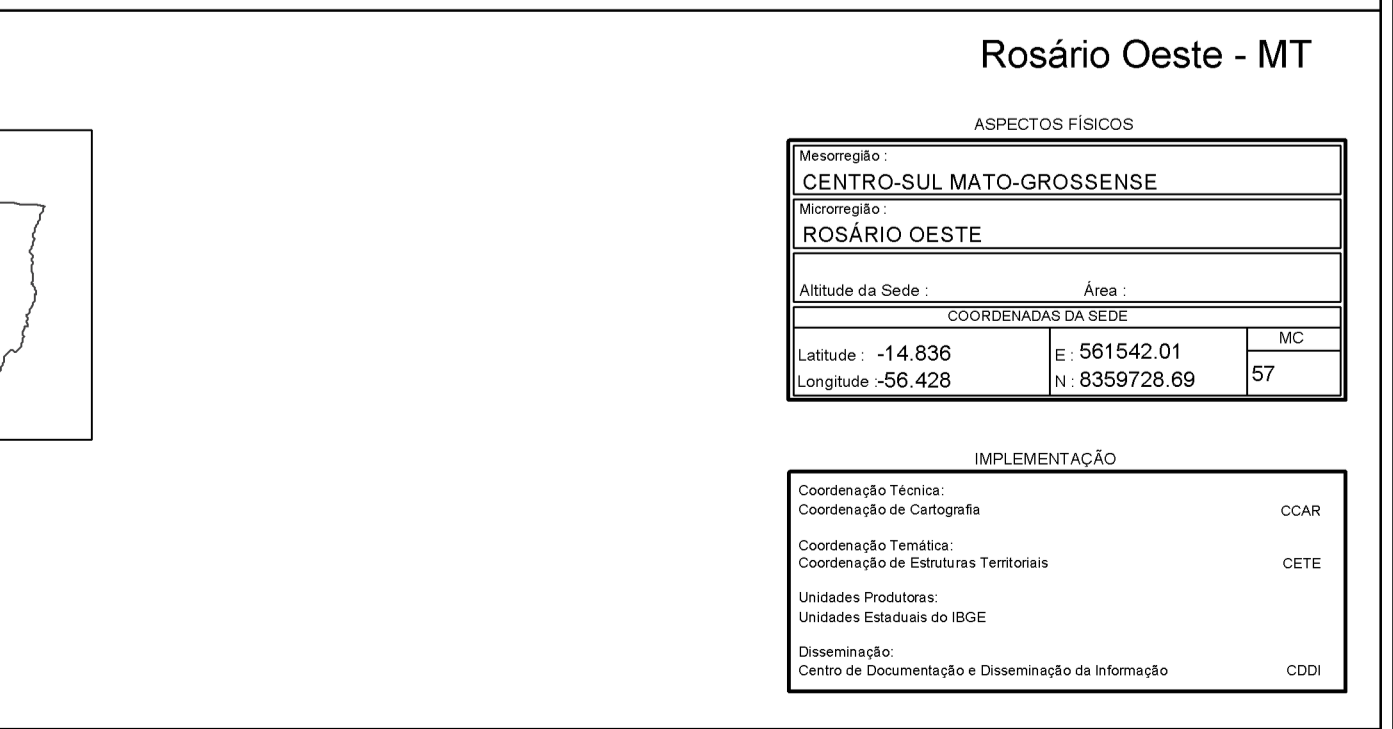
Localização do município no Mapeamento Sistemático



Atuação das Partes do Mapa

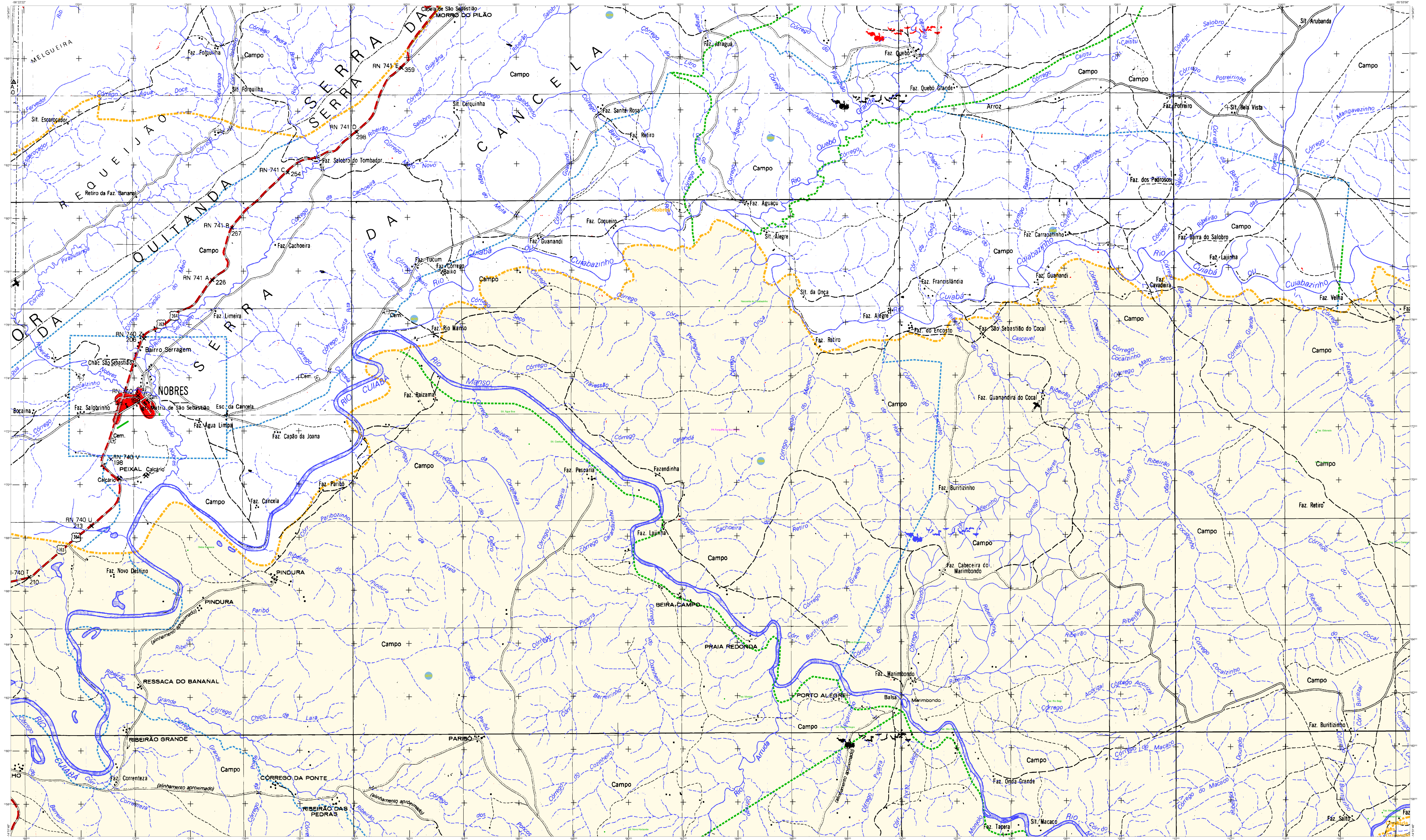


Localização no Estado



ASPECTOS FÍSICOS			
ROSIÁRIO OESTE			
Coordenadas Geográficas	Coordenadas Planas	Coordenadas Geográficas	Coordenadas Planas
Latitude: -14.836	Longitude: -56.428	Latitude: -14.836	Longitude: -56.428

SÍMBOLOS	
Atuação das Partes do Mapa	2010
Edição	07/2011
Atualização	Consultar Metadados



ELEMENTOS PLANIMÉTRICOS

- Símbolos para: Igreja, Escola, Moinho, Campo de energia, Localidade, Linha de transmissão de energia, Rodovias, Aterro sanitário, Barragem, Barragem com piscicultura, Barragem com irrigação, Barragem com geração de energia, Barragem com irrigação e geração de energia, Barragem com irrigação e geração de energia e barragem de retenção de sedimentos, Barragem de retenção de sedimentos, Barragem de retenção de sedimentos e barragem de retenção de sedimentos, Barragem de retenção de sedimentos e barragem de retenção de sedimentos.

CONVENÇÕES CARTOGRÁFICAS

ELEMENTOS ALTIMÉTRICOS

- Símbolos para: Ponto topográfico, Ponto altimétrico, Cota contorneada, Superfície deformada, Área.

ELEMENTOS DE HIDROGRAFIA

- Símbolos para: Canal, Lago, Lagoa, Tanque, Tanque com inundação, Barragem, Barragem com piscicultura, Barragem com irrigação, Barragem com irrigação e geração de energia, Barragem com irrigação e geração de energia e barragem de retenção de sedimentos, Barragem de retenção de sedimentos e barragem de retenção de sedimentos, Barragem de retenção de sedimentos e barragem de retenção de sedimentos.

ATUALIZAÇÕES CARTOGRÁFICAS

COR VERDE - Lançamento aproximado sem compensação cartográfica.

CONVENÇÕES TEMÁTICAS

Limite: Distrital	Sub-Distrital	Setor Censitário
Identificação	Identificação	Identificação
Distrito	Sub-Distrito	Setor Censitário

LIMITES

- Internacional
- Estadual
- Municipal
- Áreas especiais

ATUALIZAÇÕES CARTOGRÁFICAS

COR VERDE - Lançamento aproximado sem compensação cartográfica.

MAPA MUNICIPAL ESTATÍSTICO

Escala: 1 : 50.000

Sistema de Coordenadas Geográficas em Latitudes e Longitudes: UTM 18S
Coordenadas Planas: Mercator Universal UTM 18S
Origem do datum geodésico: Córrego do Velho - 1956
Este produto integra a coleção de mapas municipais produzida pelo IBGE em parceria com o Estado de Mato Grosso do Sul e o Município de Rosário Oeste. O IBGE, SIA, e o Estado de Mato Grosso do Sul, através do Estado de Mato Grosso do Sul, são responsáveis pelo conteúdo cartográfico e estatístico deste produto. Não se responsabiliza pelo conteúdo cartográfico e estatístico deste produto.

MINISTÉRIO DO PLANEJAMENTO, ORÇAMENTO E GESTÃO
IBGE - INSTITUTO BRASILEIRO DE GEOGRAFIA E ESTATÍSTICA
A DISTRIBUIÇÃO É GRATUITA E SEM FINS COMERCIAIS
Rio de Janeiro, 07/2011. Produto do Censo de 2010
Mapa de Rosário Oeste - MT

SETORES CENSAITÓRIOS

SECTOR	IDENTIFICAÇÃO	NOME
0101001	0101001	Setor Censitário
0101002	0101002	Setor Censitário
0101003	0101003	Setor Censitário
0101004	0101004	Setor Censitário
0101005	0101005	Setor Censitário
0101006	0101006	Setor Censitário
0101007	0101007	Setor Censitário
0101008	0101008	Setor Censitário
0101009	0101009	Setor Censitário
0101010	0101010	Setor Censitário
0101011	0101011	Setor Censitário
0101012	0101012	Setor Censitário
0101013	0101013	Setor Censitário
0101014	0101014	Setor Censitário
0101015	0101015	Setor Censitário
0101016	0101016	Setor Censitário
0101017	0101017	Setor Censitário
0101018	0101018	Setor Censitário
0101019	0101019	Setor Censitário
0101020	0101020	Setor Censitário

Localização do município no Mapeamento Sistemático

Atuação das Partes do Mapa

Localização no Estado

Rosário Oeste - MT

ASPECTOS FÍSICOS

Região: CENTRO-SUL MATO-GROSSENSE
Município: ROSÁRIO OESTE

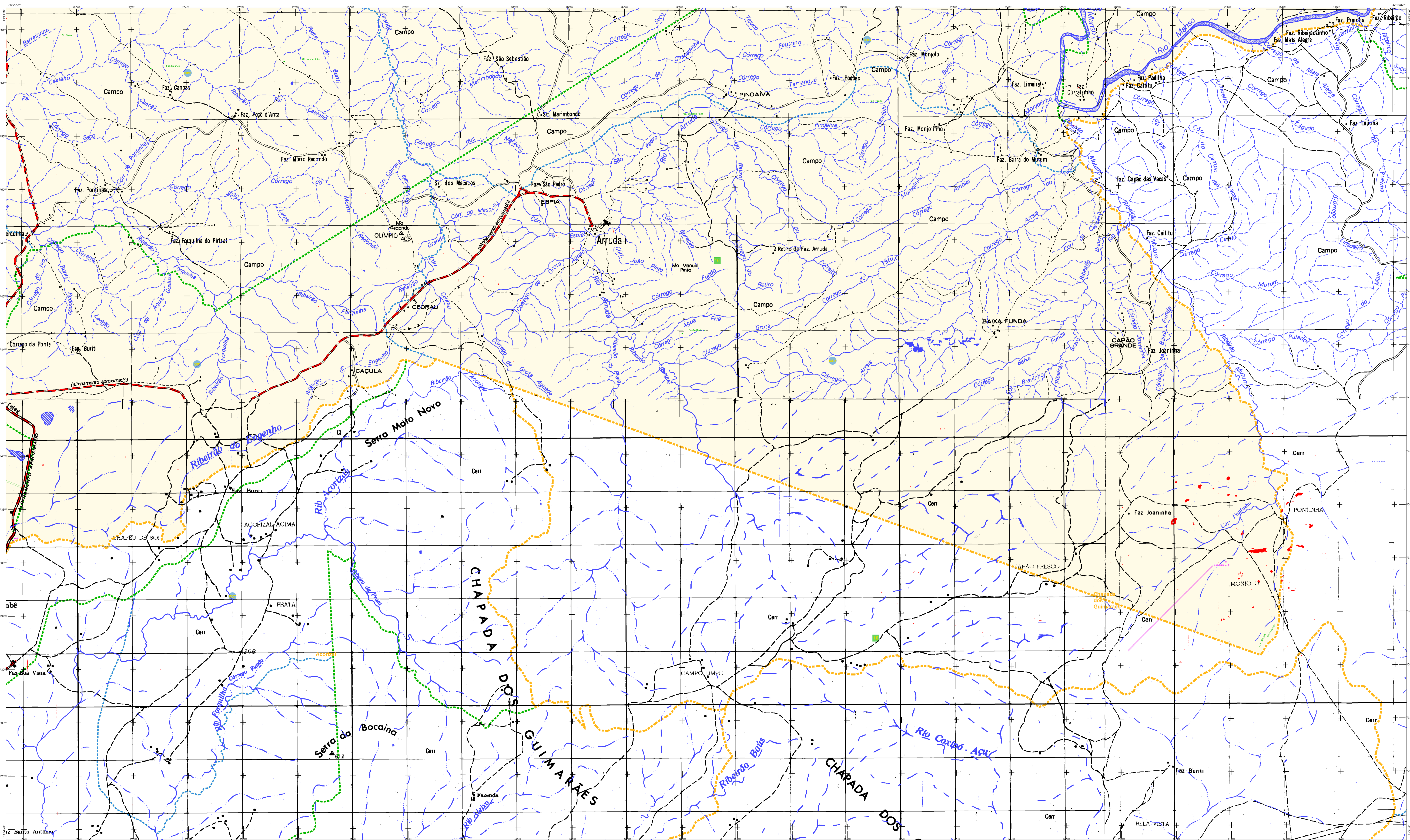
Altitude da Sede: Área

Latitude: -14.836
Longitude: -56.426

Coordenadas Geográficas: 561542.01
5359728.69

ASPECTOS DEMOGRÁFICOS

Malha Territorial: 2010
EDICAO: 07/2011
Atualização: Consultar Metadados



ELEMENTOS PLANIMÉTRICOS

- Símbolos para: Igreja, Escola, Mita, Posto de saúde, Estação de água, Campo de energia, Farol, Localização, Linha ferroviária de energia, Canteiro, Linha telefônica, Rodovias, Aeroporto, Ferrovia, Estação ferroviária, Estação de metrô, Estação de trem, Estação de ônibus, Estação de metrô, Estação de trem, Estação de ônibus, Estação de metrô, Estação de trem, Estação de ônibus, Estação de metrô, Estação de trem, Estação de ônibus.

CONVENÇÕES CARTOGRÁFICAS

- Convenções temáticas: Distrito, Sub-Distrito, Selo Constitucional.
- Identificação: Distrito, Sub-Distrito, Selo Constitucional.
- LIMITES: Internacional, Interestadual, Intermunicipal, Áreas especiais.

ATUALIZAÇÕES CARTOGRÁFICAS

COB: Mapa atualizado em 2010. Escala: 1:50.000.

MAPA MUNICIPAL ESTADÍSTICO

Escala: 1 : 50.000

Sistema de Coordenadas Geográficas em Lat/Lon: UTM - 18SQA 2000
 Datum: WGS 84
 Proj.: UTM
 Spher.: WGS 84
 Proj.: UTM
 Spher.: WGS 84
 Proj.: UTM
 Spher.: WGS 84

MINISTÉRIO DO PLANEJAMENTO, ORÇAMENTO E GESTÃO
 INSTITUTO BRASILEIRO DE GEOGRAFIA E ESTATÍSTICA
 A DART/IBGE produz este mapa sob o patrocínio do Conselho Nacional de Desenvolvimento Científico e Tecnológico (CNPq).
 Brasília, 19 de maio de 2011. Impressão em 2011.

NOME		NOME	
CEP	UF	CEP	UF
70000-000	DF	70000-000	DF
70100-000	DF	70100-000	DF
70200-000	DF	70200-000	DF
70300-000	DF	70300-000	DF
70400-000	DF	70400-000	DF
70500-000	DF	70500-000	DF
70600-000	DF	70600-000	DF
70700-000	DF	70700-000	DF
70800-000	DF	70800-000	DF
70900-000	DF	70900-000	DF
71000-000	DF	71000-000	DF
71100-000	DF	71100-000	DF
71200-000	DF	71200-000	DF
71300-000	DF	71300-000	DF
71400-000	DF	71400-000	DF
71500-000	DF	71500-000	DF
71600-000	DF	71600-000	DF
71700-000	DF	71700-000	DF
71800-000	DF	71800-000	DF
71900-000	DF	71900-000	DF
72000-000	DF	72000-000	DF
72100-000	DF	72100-000	DF
72200-000	DF	72200-000	DF
72300-000	DF	72300-000	DF
72400-000	DF	72400-000	DF
72500-000	DF	72500-000	DF
72600-000	DF	72600-000	DF
72700-000	DF	72700-000	DF
72800-000	DF	72800-000	DF
72900-000	DF	72900-000	DF
73000-000	DF	73000-000	DF

Localização do município no Mapeamento Sistemático

Localização no Estado

Aspectos físicos

Aspectos administrativos

Aspectos econômicos

Aspectos sociais

Aspectos culturais

Aspectos ambientais

Aspectos históricos

Aspectos geográficos

Aspectos topográficos

Aspectos hidrológicos

Aspectos pedológicos

Aspectos climatológicos

Aspectos fitogeográficos

Aspectos zoogeográficos

Aspectos biogeográficos

Aspectos antropogeográficos

Aspectos sociogeográficos

Aspectos demográficos

Aspectos populacionais

Aspectos migratórios

Aspectos urbanísticos

Aspectos rurais

Aspectos agropecuários

Aspectos industriais

Aspectos comerciais

Aspectos culturais

Aspectos religiosos

Aspectos educacionais

Aspectos de saúde

Aspectos de saneamento

Aspectos de infraestrutura

Aspectos de comunicação

Aspectos de transporte

Aspectos de energia

Aspectos de habitação

Aspectos de segurança

Aspectos de defesa

Aspectos de justiça

Aspectos de administração

Aspectos de planejamento

Aspectos de gestão

Aspectos de avaliação

Aspectos de controle

Aspectos de auditoria

Aspectos de avaliação de impacto

Aspectos de avaliação de risco

Aspectos de avaliação de vulnerabilidade

Aspectos de avaliação de sustentabilidade

Aspectos de avaliação de qualidade

Aspectos de avaliação de desempenho

Aspectos de avaliação de eficiência

Aspectos de avaliação de eficácia

Aspectos de avaliação de efetividade

Aspectos de avaliação de equidade

Aspectos de avaliação de inclusão

Aspectos de avaliação de transparência

Aspectos de avaliação de responsabilidade

Aspectos de avaliação de integridade

Aspectos de avaliação de probidade

Aspectos de avaliação de moralidade

Aspectos de avaliação de honestidade

Aspectos de avaliação de lealdade

Aspectos de avaliação de disciplina

Aspectos de avaliação de pontualidade

Aspectos de avaliação de organização

Aspectos de avaliação de limpeza

Aspectos de avaliação de segurança

Aspectos de avaliação de saúde

Aspectos de avaliação de bem-estar

Aspectos de avaliação de qualidade de vida

Aspectos de avaliação de desenvolvimento humano

Aspectos de avaliação de desenvolvimento sustentável

Aspectos de avaliação de desenvolvimento econômico

Aspectos de avaliação de desenvolvimento social

Aspectos de avaliação de desenvolvimento cultural

Aspectos de avaliação de desenvolvimento ambiental

Aspectos de avaliação de desenvolvimento tecnológico

Aspectos de avaliação de desenvolvimento científico

Aspectos de avaliação de desenvolvimento artístico

Aspectos de avaliação de desenvolvimento esportivo

Aspectos de avaliação de desenvolvimento turístico

Aspectos de avaliação de desenvolvimento empresarial

Aspectos de avaliação de desenvolvimento profissional

Aspectos de avaliação de desenvolvimento acadêmico

Aspectos de avaliação de desenvolvimento intelectual

Aspectos de avaliação de desenvolvimento emocional

Aspectos de avaliação de desenvolvimento espiritual

Aspectos de avaliação de desenvolvimento físico

Aspectos de avaliação de desenvolvimento psicológico

Aspectos de avaliação de desenvolvimento psíquico

Aspectos de avaliação de desenvolvimento moral

Aspectos de avaliação de desenvolvimento ético

Aspectos de avaliação de desenvolvimento legal

Aspectos de avaliação de desenvolvimento político

Aspectos de avaliação de desenvolvimento econômico

Aspectos de avaliação de desenvolvimento social

Aspectos de avaliação de desenvolvimento cultural

Aspectos de avaliação de desenvolvimento ambiental

Aspectos de avaliação de desenvolvimento tecnológico

Aspectos de avaliação de desenvolvimento científico

Aspectos de avaliação de desenvolvimento artístico

Aspectos de avaliação de desenvolvimento esportivo

Aspectos de avaliação de desenvolvimento turístico

Aspectos de avaliação de desenvolvimento empresarial

Aspectos de avaliação de desenvolvimento profissional

Aspectos de avaliação de desenvolvimento acadêmico

Aspectos de avaliação de desenvolvimento intelectual

Aspectos de avaliação de desenvolvimento emocional

Aspectos de avaliação de desenvolvimento espiritual

Aspectos de avaliação de desenvolvimento físico

Aspectos de avaliação de desenvolvimento psicológico

Aspectos de avaliação de desenvolvimento psíquico

Aspectos de avaliação de desenvolvimento moral

Aspectos de avaliação de desenvolvimento ético

Aspectos de avaliação de desenvolvimento legal

Aspectos de avaliação de desenvolvimento político

Aspectos de avaliação de desenvolvimento econômico

Aspectos de avaliação de desenvolvimento social

Aspectos de avaliação de desenvolvimento cultural

Aspectos de avaliação de desenvolvimento ambiental

Aspectos de avaliação de desenvolvimento tecnológico

Aspectos de avaliação de desenvolvimento científico

Aspectos de avaliação de desenvolvimento artístico

Aspectos de avaliação de desenvolvimento esportivo

Aspectos de avaliação de desenvolvimento turístico

Aspectos de avaliação de desenvolvimento empresarial

Aspectos de avaliação de desenvolvimento profissional

Aspectos de avaliação de desenvolvimento acadêmico

Aspectos de avaliação de desenvolvimento intelectual

Aspectos de avaliação de desenvolvimento emocional

Aspectos de avaliação de desenvolvimento espiritual

Aspectos de avaliação de desenvolvimento físico

Aspectos de avaliação de desenvolvimento psicológico

Aspectos de avaliação de desenvolvimento psíquico

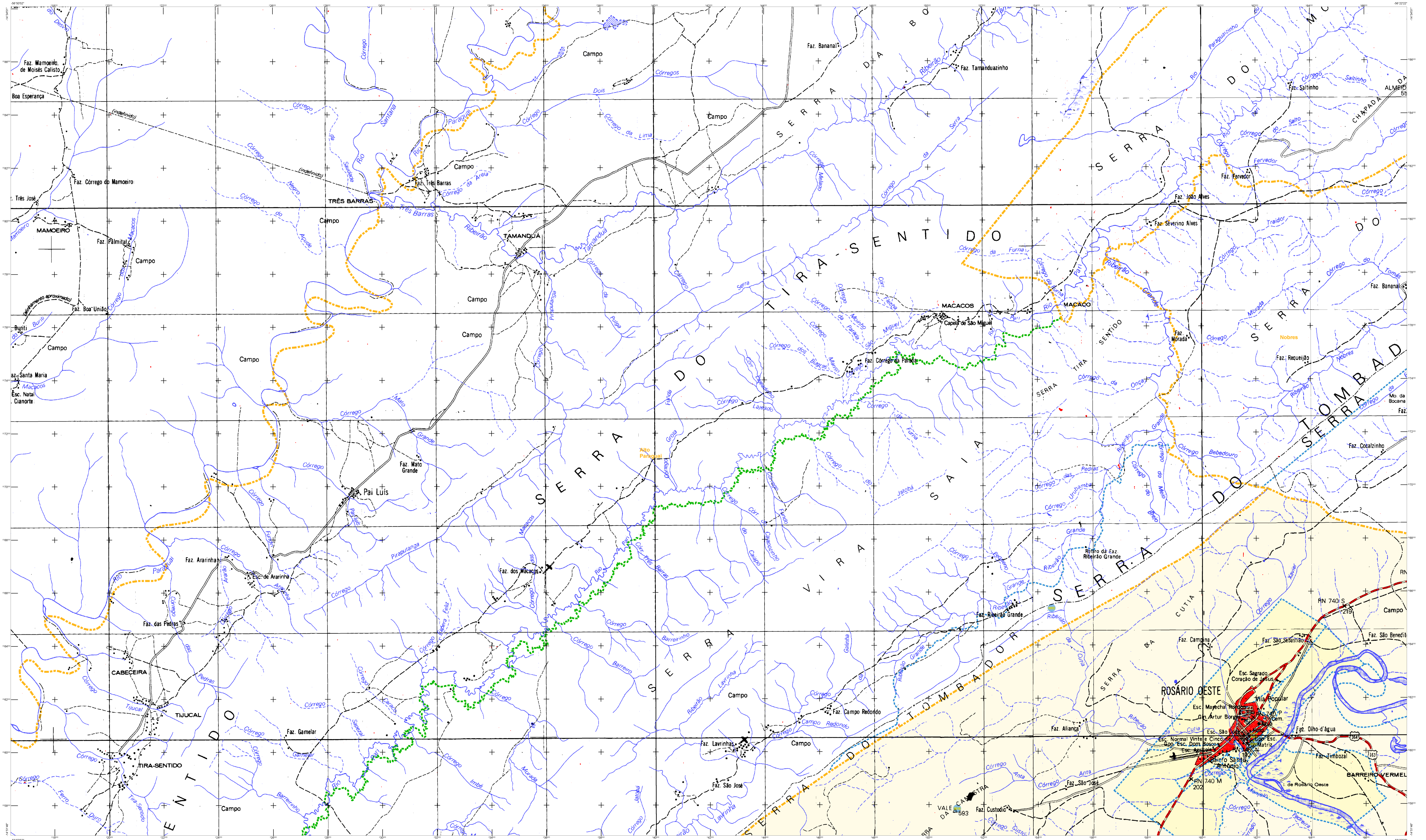
Aspectos de avaliação de desenvolvimento moral

Aspectos de avaliação de desenvolvimento ético

Aspectos de avaliação de desenvolvimento legal

Aspectos de avaliação de desenvolvimento político

Rosário Oeste - MT



CONVENÇÕES CARTOGRAFICAS

ELEMENTOS PLANIMÉTRICOS

- Símbolos para escolas, igrejas, pontos de energia, etc.
- Linhas de energia elétrica
- Rodovias e ferrovias
- Margens e limites de áreas
- Hidrografia (rios, lagos, represas)
- Limites municipais e estaduais
- Malha territorial e atualizações cartográficas

ELEMENTOS ALTIMÉTRICOS

- Curvas de nível
- Referências de nível
- Superfícies de elevação

CONVENÇÕES TEMÁTICAS

Limite	Símbolo	Identificação
Distrito	[Círculo amarelo]	[Linha verde]
Sub-Distrito	[Círculo verde]	[Linha amarela]
Símbolo	[Círculo azul]	[Linha vermelha]

LIMITES

- Intercameral
- Intermunicipal
- Interafetiva
- Áreas especiais

MAPA MUNICIPAL ESTATÍSTICO

Escala: 1 : 50.000

Sistema de Coordenadas Geográficas em Latitudes/Longitudes: 1980/00
Coordenada Plana - Mercator em UTM: 18Q U
Ortegonal de projeção: UTM
Quilômetros por Grados: 111,320
1980, 5874 e 6079, em metros sobre o nível do mar.
Este produto segue a cartilha de mapas municipais produzida pela Secretaria de Planejamento e Gestão do Estado de Mato Grosso e pelo IBGE, em conformidade com a Resolução do Conselho Nacional de Estatística nº 11/00, de 14 de junho de 2000, e a Resolução do Conselho Nacional de Estatística nº 12/00, de 14 de junho de 2000.

MINISTÉRIO DO PLANEJAMENTO, ORÇAMENTO E GESTÃO
SECRETARIA DE PLANEJAMENTO, ORÇAMENTO E GESTÃO
COORDENADORIA GERAL DE Mapeamento e Estatística
IBGE

COORDENADO	INFORMAÇÕES	NOME
5107701	5107701	Rosário Oeste
5107702	5107702	Rosário Oeste
5107703	5107703	Rosário Oeste

Localização do município no Mapeamento Sistemático

Localização no Estado

Atuação das Partes do Mapa

CRONOLOGIA

Malha Territorial	2010
Edição	07/28/2011
Formato Original e Documentação Técnica e Atualização	Consultar Metadados

Rosário Oeste - MT

Coordenadas Geográficas: 16° 15' S, 55° 43' W

Altitude da Sede: 14.836 m

População (Censo 2010): 56.154

Área: 57 km²

METADADOS

Atualização Técnica: 07/28/2011

Coordenação do Projeto: 07/28/2011

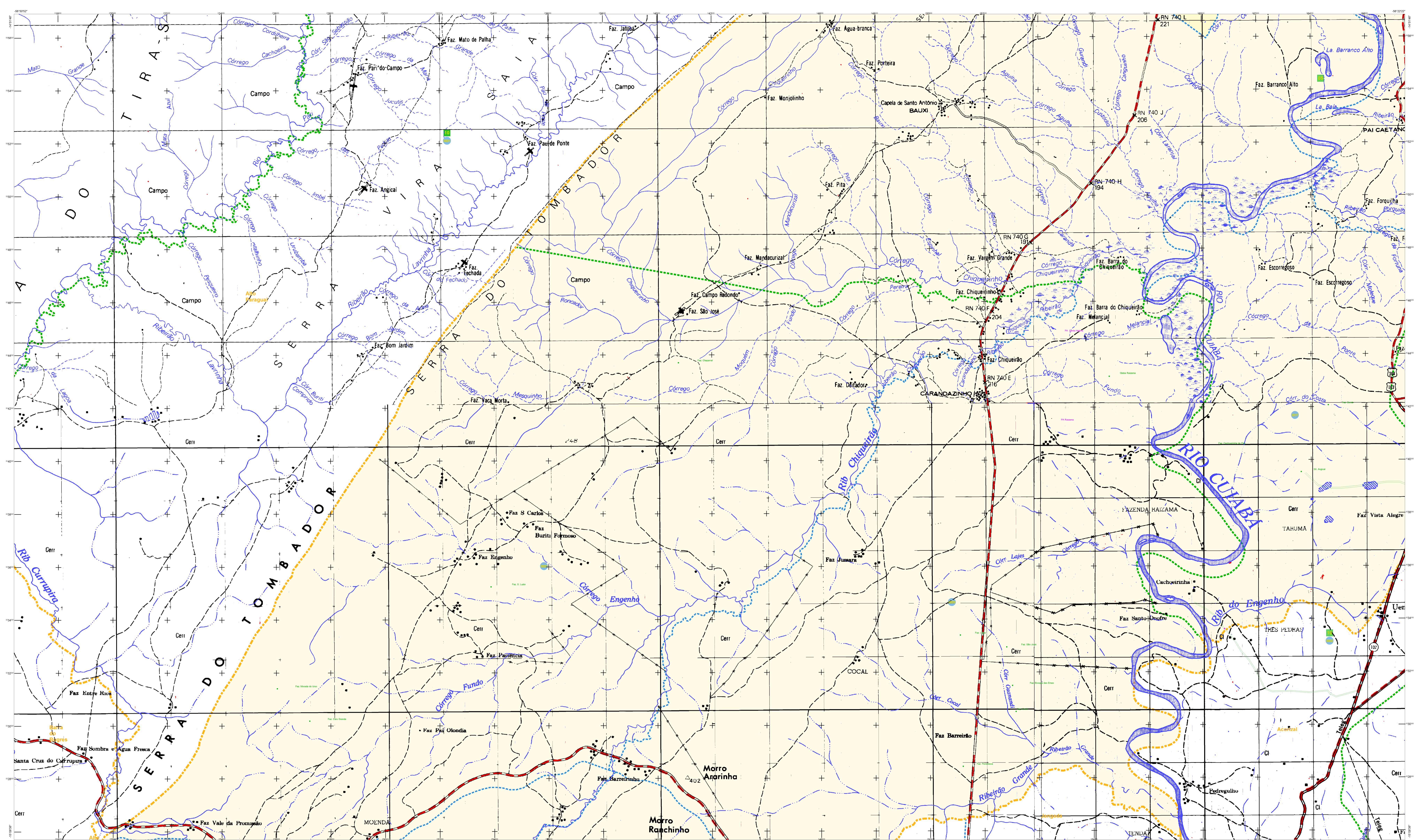
Coordenação de Edições Técnicas: 07/28/2011

Coordenação Gráfica: 07/28/2011

Unidades Responsáveis em 2009

Elaboração: 07/28/2011

Coordenação de Cartografia e Estatística: 07/28/2011



ELEMENTOS PLANIMÉTRICOS

- Símbolos
- Uzeiro
- Monte
- Capta de energia
- Locustadon
- Linhas de energia
- Limites de energia
- Rodovias
- Limites de energia

ELEMENTOS ALTIMÉTRICOS

- Ponto topográfico
- Perfil altimétrico
- Cota contornada
- Superfície deformada
- Contorno
- Lago
- Tempo
- Brasão
- Floresta
- Região
- Relieve
- Monte
- Monte
- Monte
- Monte
- Monte

CONVENÇÕES CARTOGRÁFICAS

Distrito, Sub-Distrito, Identificação

Identificação	Distrito	Sub-Distrito

LIMITES

internacional, intermunicipal, áreas especiais

ESCALA: 1 : 50.000

MINISTÉRIO DO PLANEJAMENTO, ORÇAMENTO E GESTÃO

Atualizações Cartográficas

OSB: Os limites provenientes das Terras Indígenas não são representados na escala deste mapa. Os limites são os limites administrativos do município.

MAPA MUNICIPAL ESTATÍSTICO

ESCALA: 1 : 50.000

Ministério do Planejamento, Orçamento e Gestão

IBGE

GEOCODIGO	TELA	NOME
5107701	51077010000	Rosário Oeste
5107701	51077010100	Agropecuária
5107701	51077010200	Indústria
5107701	51077010300	Serviços

Localização do município no Mapeamento Sistemático

Ativação das Partes do Mapa

Localização no Estado

Rosário Oeste - MT

Aspectos Físicos

Altitude máxima: 14.836 m	Altitude mínima: 539,28 m
Coordenadas: -14.836	Coordenadas: -51.07701
Longitude: -52.426	Longitude: -53.9272869

Coordenação Técnica

Coordenação de Cartografia

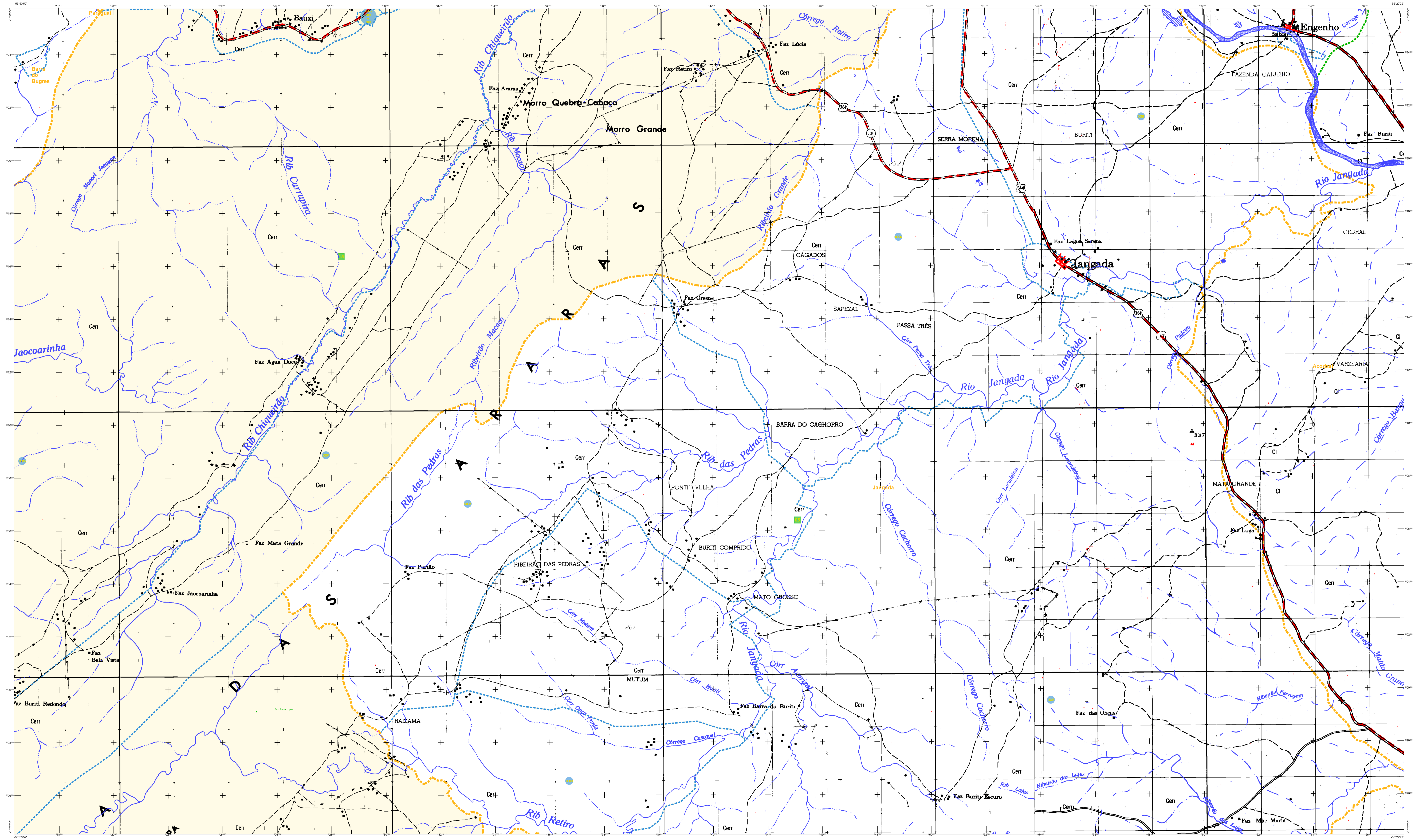
Coordenação de Estatística

Coordenação de Estatística

Coordenação de Estatística

Coordenação de Estatística

Coordenação de Estatística



ELEMENTOS PLANIMÉTRICOS

- Edifícios
- Uzina, Escola, Moinho
- Monte de cimento, Montão de água
- Campo de energia, Favela
- Localidades
- Linhas de transmissão de energia, Canteiro
- Linhas telefônicas

ELEMENTOS ALTIMÉTRICOS

- Ponto topográfico: Referência de nível
- Ponto altimétrico: Referência de nível
- Cota constante
- Superfície deformada: Área

ELEMENTOS DE HIDROGRAFIA

- Córrego intermitente
- Lago ou lagoa intermitente
- Tanque ou lagoa permanente
- Branco de neve
- Pântano, Estanque
- Represa ou barragem
- Represa e canal
- Reserva natural e o rio
- Matas e áreas protegidas
- Parque Nacional, Estação
- Fronteiras
- Malha terrena
- Malha elétrica

CONVENÇÕES CARTOGRÁFICAS

ATUALIZAÇÕES CARTOGRÁFICAS

COR VERDE - Lançamento aproximado sem compensação cartográfica.

CONVENÇÕES TEMÁTICAS

Limite	Distrito	Sub-Distrito	Sector Censitário
(Sólido)	(Sólido)	(Sólido)	(Sólido)

LIMITES

- internacional
- estadual
- intermunicipal
- áreas especiais

MAPA MUNICIPAL ESTATÍSTICO

Escala: 1 : 50.000

MINISTÉRIO DO PLANEJAMENTO, ORÇAMENTO E GESTÃO

IBGE - INSTITUTO BRASILEIRO DE GEOGRAFIA E ESTATÍSTICA

COORDENADOR GERAL DE GEODÉSIA: CARLOS ALBERTO DE SOUZA

COORDENADOR DE GEODÉSIA: RICARDO DE OLIVEIRA

COORDENADOR DE GEODÉSIA: ALEXANDRE DE SOUZA

COORDENADOR DE GEODÉSIA: JOSÉ CARLOS DE SOUZA

COORDENADOR DE GEODÉSIA: JOSÉ CARLOS DE SOUZA

MAPA MUNICIPAL ESTATÍSTICO

Escala: 1 : 50.000

GEOGRÁFICO

CÓDIGO	IDENTIFICAÇÃO	NOME
5107701	Rosário Oeste	Rosário Oeste
5107702	Bauri	Bauri
5107703	Engenho	Engenho

LOCALIZAÇÃO DO MUNICÍPIO NO Mapeamento Sistemático

Localização no Estado

CRONOLOGIA

EDIÇÃO	DATA
1ª	07/2011

CONTEÚDO METADADOS

Consultar Metadados

Rosário Oeste - MT

ASPECTOS FÍSICOS

Região: CENTRO-SUL MATO-GROSSENSE

Município: ROSÁRIO OESTE

Área: 1.584,20 km²

Altitude da Sede: 585 m

Latitude: -14,856 S

Longitude: -55,428 W

POPULAÇÃO

População Total: 12.000

População Urbana: 10.000

População Rural: 2.000

População em 2000: 10.000

População em 2010: 12.000

População em 2020: 15.000

CODIGOS

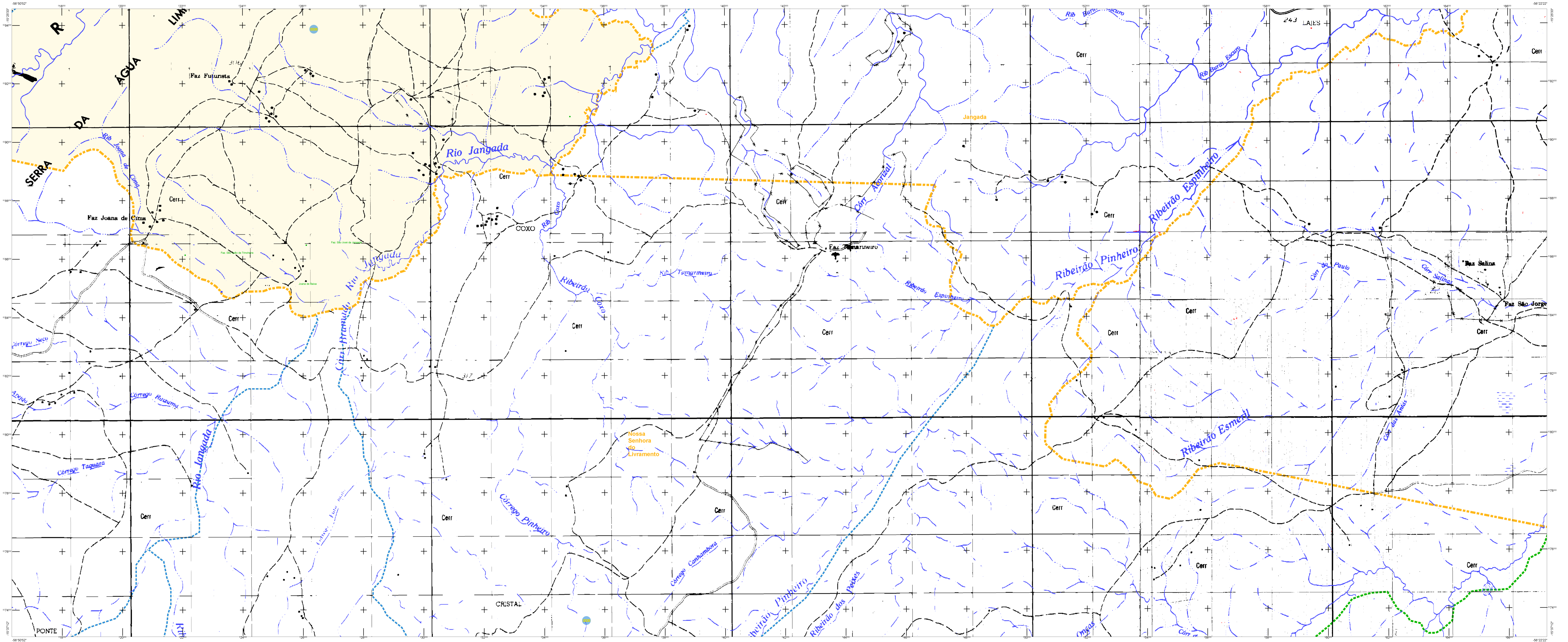
IBGE: 5107701

IBRGE: 5107701

IBRGE: 5107701

IBRGE: 5107701

IBRGE: 5107701



ELEMENTOS PLANIMÉTRICOS

CONVENÇÕES CARTOGRÁFICAS

ELEMENTOS ALTIMÉTRICOS

ELEMENTOS DE HIDROGRAFIA

CONVENÇÕES TEMÁTICAS

LIMITES

MAPA MUNICIPAL ESTATÍSTICO

ESCALA: 1 : 50.000

GEOCÓDIGO

CODIGO	DEFINIÇÃO	NOME
5107701	Município	Rosário Oeste
510770101	Distrito	Cristal
510770102	Distrito	Jangada
510770103	Distrito	Pinheiro
510770104	Distrito	Esmedil
510770105	Distrito	Passos
510770106	Distrito	Louro
510770107	Distrito	Cambuara
510770108	Distrito	Aguiar
510770109	Distrito	São Paulo
510770110	Distrito	São Jorge
510770111	Distrito	São João
510770112	Distrito	São José
510770113	Distrito	São Pedro
510770114	Distrito	São Sebastião
510770115	Distrito	São Vicente
510770116	Distrito	São João do Sul
510770117	Distrito	São João do Norte
510770118	Distrito	São João do Leste
510770119	Distrito	São João do Oeste
510770120	Distrito	São João do Meio

LOCALIZAÇÃO DO MUNICÍPIO NO Mapeamento Sistemático

Atuação das Partes do Mapa

LOCALIZAÇÃO NO ESTADO

ROSÁRIO OESTE - MT

ASPECTOS FÍSICOS

Relevação	CENTRO-SUL MATO-GOSSENSE		
Município	ROSÁRIO OESTE		
Coordenada de Base	Coordenada de Base		
Latitude	-14.836	Longitude	-56.426
Altitude	561542,01	Altitude	561542,01
Coordenada	561542,01	Coordenada	561542,01
Coordenada	561542,01	Coordenada	561542,01

ASPECTOS DEMOGRÁFICOS

ASPECTOS ECONÔMICOS

ASPECTOS SOCIAIS

ASPECTOS CULTURAIS

ASPECTOS AMBIENTAIS

ASPECTOS POLÍTICOS

ASPECTOS JURÍDICOS

ASPECTOS ADMINISTRATIVOS

ASPECTOS EDUCACIONAIS

ASPECTOS SAZONALMENTE VARIÁVEIS

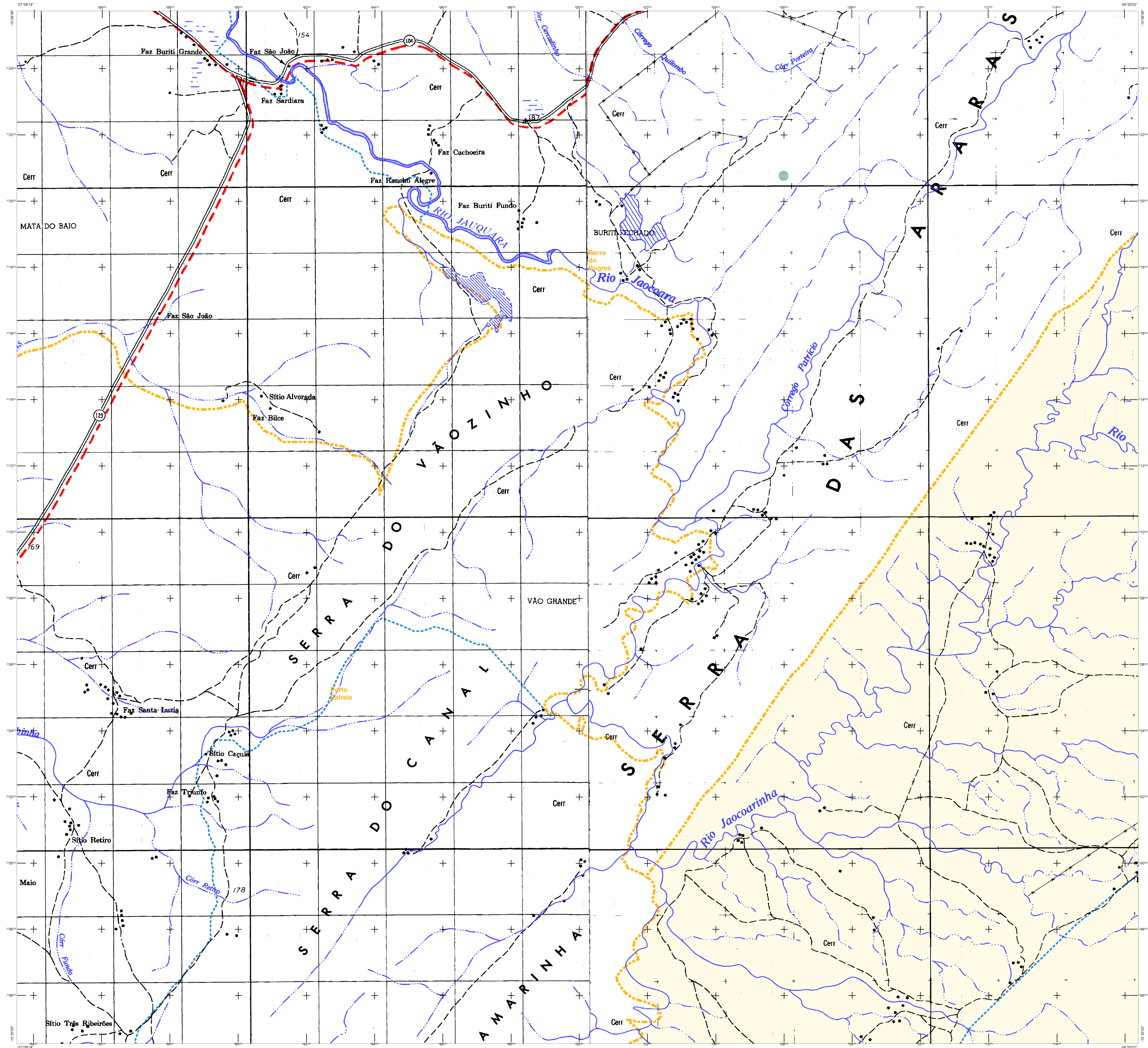
ATUALIZAÇÕES CARTOGRÁFICAS

MAPA MUNICIPAL ESTATÍSTICO

MINISTÉRIO DO PLANEJAMENTO, ORÇAMENTO E GESTÃO

IBGE

BRASIL



MAPA MUNICIPAL ESTATÍSTICO

Escala: 1 : 50.000

Sistema de Coordenadas Geográficas em Latitudes Longitudes (SADAD) 2005
Coordenadas Planas: Mercator Universal UTM (SADAD)
Origem do datum horizontal: Cór. Geográfico Internacional - 1974 - 07
Datum vertical: Cór. Geográfico Internacional - 1974 - 07

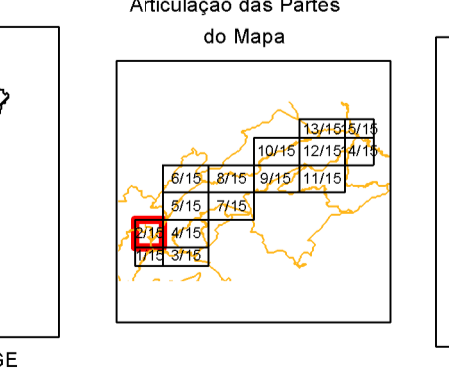
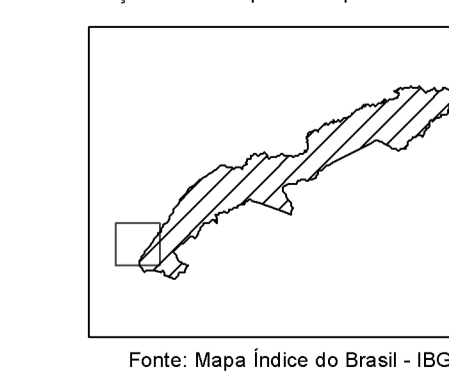
Este produto integra a coleção de mapas municipais produzidos pelo IBGE a partir do projeto de Mapeamento Sistemático de Municípios em 2010. Para mais informações sobre o projeto, consulte o site do IBGE: www.ibge.gov.br
A DISTRIBUIÇÃO E A ATUALIZAÇÃO DO PROJETO SÃO DE RESPONSABILIDADE DO IBGE.
BRASÍLIA, 2011.

MINISTÉRIO DO PLANEJAMENTO, ORÇAMENTO E GESTÃO
INSTITUTO BRASILEIRO DE GEOGRAFIA E ESTATÍSTICA
A DISTRIBUIÇÃO E A ATUALIZAÇÃO DO PROJETO SÃO DE RESPONSABILIDADE DO IBGE.
BRASÍLIA, 2011.

GEOLOGIA		CORTE TOPOGRÁFICO		NOME	
1817100	1817101	1817102	1817103	1817104	1817105
1817106	1817107	1817108	1817109	1817110	1817111
1817112	1817113	1817114	1817115	1817116	1817117
1817118	1817119	1817120	1817121	1817122	1817123

Localização do município no Mapeamento Sistemático

Localização do Estado



MALHA TERRITORIAL	
EDIÇÃO	07/2011
FEITURAS: Formato, escala e documentação técnica e atualizado	Consultar Metadados

Rosário Oeste - MT

ASPECTOS FÍSICOS	
Relevação:	CENTRO-SUL MATO-GROSSENSE
Município:	ROSÁRIO OESTE
Altitude da Sede:	Área
Latitude	-14.836
Longitude	-56.426
Coordenadas UTM	581542 D1 18C
	8339728 69 57

MORFOLOGIA	
Coordenação Técnica	COORD
Coordenação de Cartografia	
Coordenação de Estatística Territorial	
Coordenação de Estatística	
Coordenação de Estatística de Municípios	
Coordenação de Estatística de Municípios em 2010	
Coordenação de Estatística de Municípios em 2010	
Coordenação de Estatística de Municípios em 2010	
Coordenação de Estatística de Municípios em 2010	
Coordenação de Estatística de Municípios em 2010	

ELEMENTOS PLANIMÉTRICOS

CONVENÇÕES CARTOGRÁFICAS

ELEMENTOS ALTIMÉTRICOS

ELEMENTOS DE HIDROGRAFIA

CONVENÇÕES TEMÁTICAS

LIMITES

ATUALIZAÇÕES CARTOGRÁFICAS

COR MAGENTA - Alterações por COR. não impressa de Sábado
COR VERDE - Lançamento aproximado sem compensação cartográfica

CONVENÇÕES TEMÁTICAS

Limite	Distribuição	Identificação
Sub-Distrito		
Selo Consistório		

LIMITES

Limites internacionais	
Limites estaduais	
Limites municipais	
Limites especiais	

OSB: Os limites provenientes das Telhas "relevo" representadas na cor verde estão desatualizados e devem ser desconsiderados.