

**ELEMENTOS PLANIMÉTRICOS**

**CONVENÇÕES CARTOGRÁFICAS**

**ELEMENTOS ALTIMÉTRICOS**

**ELEMENTOS DE HIDROGRAFIA**

**ATUALIZAÇÕES CARTOGRÁFICAS**

OSR MAGENTA - Lançamento em 01/01/2011  
OSR VERDE - Lançamento aproximado sem compensação cartográfica

**Convenções Temáticas**

**Identificação**

**LIMITES**

OSR: Os limites provenientes das telhas "nadir" representadas na cor verde são atualizados e devem ser desconsiderados.

**MAPA MUNICIPAL ESTATÍSTICO**

Escala: 1 : 100 000

Sistema de Coordenadas Geográficas em Latitudes/Longitudes: 09°04' S 53°00' W  
Coordenadas Planas - Mercator: UTM - 22Q UTM  
Origem do Datum: Datum de São Paulo - 1956 - 57  
Datum: Datum de São Paulo - 1956 - 57

Este produto integra a cadeia de mapas municipais gerada de forma automática, a partir dos dados de Geoprocessamento disponibilizados pelo IBGE, SIBGE e outros, em formato vetorial, através do Mapa Municipal Digital do IBGE, que possibilita a geração de mapas temáticos, sendo este produto apenas a impressão e a compensação dos dados cartográficos.

**MINISTÉRIO DO PLANEJAMENTO, ORÇAMENTO E GESTÃO**  
SECRETARIA DE POLÍTICAS DE TERRITÓRIOS  
A DIRETORIA DE GEOGRAFIA, INFORMATICA E GESTÃO DE DADOS  
INSTITUTO BRASILEIRO DE GEOGRAFIA E ESTATÍSTICA  
Rio de Janeiro, 15 de Setembro de 2011

MUNICÍPIO		NOME	
CDMUN	UF	CDMUN	UF
5107792	MT		

**Localização do município no Mapeamento Sistemático**

**Atuação das Partes do Mapa**

**Localização no Estado**

Fonte: Mapa Índice do Brasil - IBGE

**CRONOLOGIA**

MALHA TERRITORIAL	2010
EDIÇÃO	7/5/2011
Formato: Vetorial e Documentação Técnica e Atualizado	Consultar Metadados

**Santo Antônio do Leste - MT**

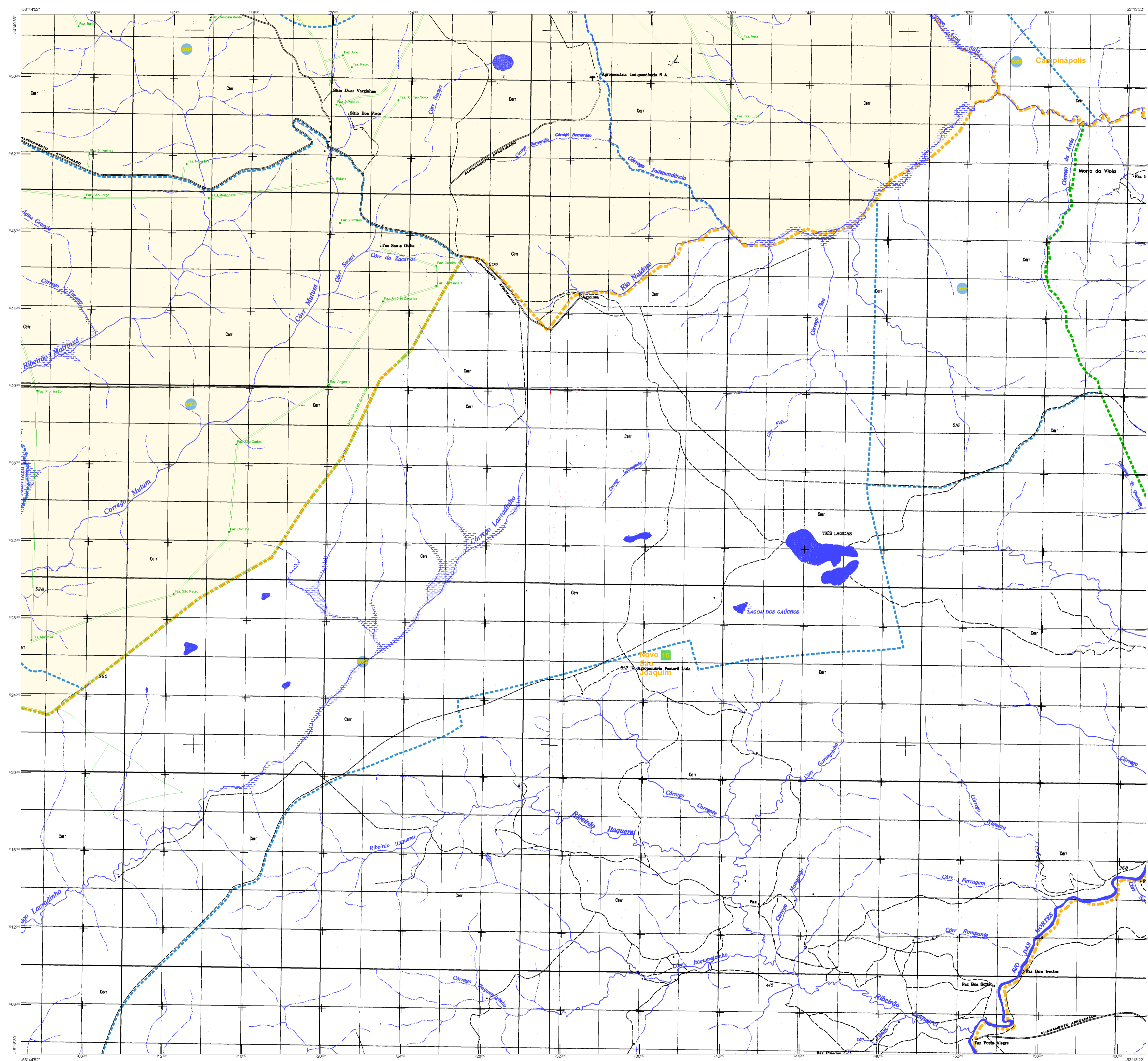
**ASPECTOS FÍSICOS**

Região	NORDESTE MATO-GROSSENSE
Município	CANARANA
Área	
Altitude da Sede	
Coordenadas Geográficas	
Latitude	-14.796
Longitude	-53.64
CDMUN	5107792
UF	MT

**INFORMAÇÕES**

Coordenação Técnica	COORD
Coordenação de Cartografia	
Coordenação de Tratamento	CTTE
Coordenação de Edições Técnicas	
Coordenação de Produção	
Unidades Operacionais do IBGE	
Coordenação	
Centro de Documentação e Disseminação de Informação	CCDI





**ELEMENTOS PLANIMÉTRICOS**

**CONVENÇÕES CARTOGRÁFICAS**

**ELEMENTOS ALTIMÉTRICOS**

**ELEMENTOS DE HIDROGRAFIA**

**ATUALIZAÇÕES CARTOGRÁFICAS**

OSR MAGENTA - Lançamento em 01/01/2011  
OSR VERDE - Lançamento aproximado sem comparação cartográfica

**Convenções Temáticas**

Limites: Distrital	Sub-Distrital	Sector Censitário
Distrito	Sub-Distrito	Sector Censitário

**LIMITES**

internacional  
intermunicipal  
interestadual  
áreas especiais

OBS: Os limites provenientes das fontes "real" representadas na cor verde foram atualizados e devem ser desconsiderados.

**MAPA MUNICIPAL ESTATÍSTICO**

Escala: 1 : 100.000

Ministério do Planejamento, Orçamento e Gestão  
IBGE - Instituto Brasileiro de Geografia e Estatística

GEOCODIGO		NOME	
UF	MUNICÍPIO	CEP	Setor Censitário
MT	Santo Antônio do Leste		

**Localização do município no Mapeamento Sistemático**

**Atuação das Partes do Mapa**

**Localização do Estado**

Fonte: Mapa Índice do Brasil - IBGE

**CRONOLOGIA**

EDIÇÃO	2010
FECHAMENTO	7/5/2011
Atualização	Consultar Metadados

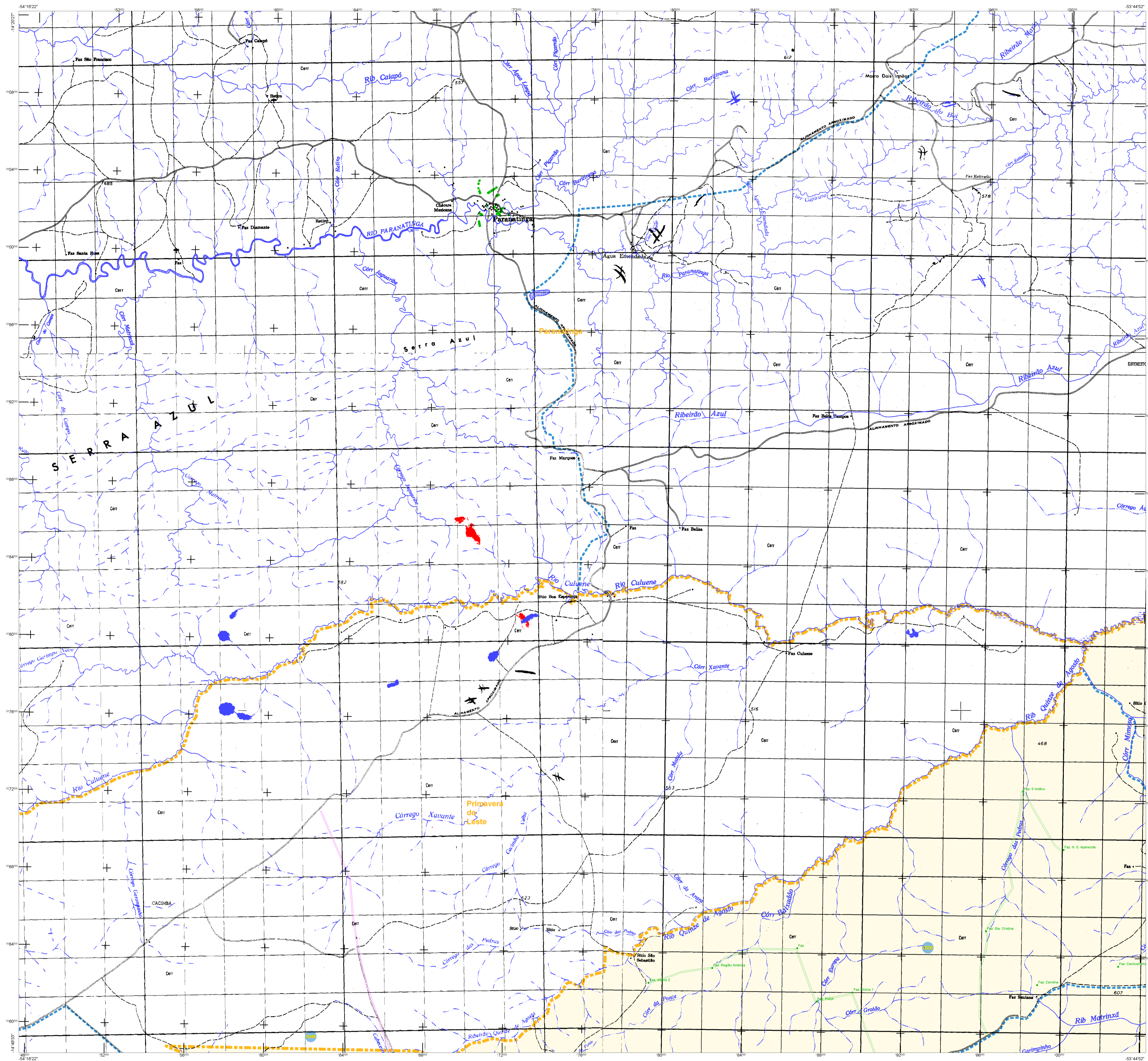
**Santo Antônio do Leste - MT**

**ASPECTOS FÍSICOS**

Região: NORDESTE MATO-GROSSENSE  
Município: CANARANA  
Área: [ ]  
Altitude da Sede: [ ]  
Coordenadas Geográficas: [ ]  
Latitude: -14.796 [ ]  
Longitude: -53.64 [ ]

**INFORMAÇÕES**

Coordenação Técnica: [ ]  
Coordenação de Cartografia: [ ]  
Coordenação de Estatística Territorial: [ ]  
Coordenação de Estatística: [ ]  
Coordenação de Estatística de Demografia: [ ]  
Coordenação de Estatística de Demografia e Informação: [ ]



**ELEMENTOS PLANIMÉTRICOS**

**CONVENÇÕES CARTOGRÁFICAS**

**ELEMENTOS ALTIMÉTRICOS**

**ELEMENTOS DE HIDROGRAFIA**

**ATUALIZAÇÕES CARTOGRÁFICAS**

OSR MAGENTA - Lançamento em 01/01/2011 a partir de imagens de Satélite  
OSR VERDE - Lançamento aproximado sem comparação cartográfica

**Convenções Temáticas**

Limite: Distrital	Sub-Distrital	Setor Consistivo
Distrito	Sub-Distrito	Setor Consistivo

**LIMITES**

internacional  
intermunicipal  
intermunicipal  
áreas especiais

OSR: Os limites provenientes das Telhas "redes" representadas na cor verde foram atualizados e devem ser desconsiderados.

**MAPA MUNICIPAL ESTATÍSTICO**

Escala: 1 : 100.000

Ministério do Planejamento, Orçamento e Gestão  
Instituto Brasileiro de Geografia e Estatística  
A Diretoria de Geografia e Estatística é responsável pela elaboração do Mapa Municipal Estatístico.

GEOGRÁFICO		NOME	
ESTRADA	LOCALIDADE	ESTRADA	LOCALIDADE

**Localização do município no Mapeamento Sistemático**

**Atuação das Partes do Mapa**

**Localização no Estado**

Fonte: Mapa Índice do Brasil - IBGE

**CRONOLOGIA**

Malha Territorial	2010
Edição	7/5/2011
Revisão técnica e documentação técnica e atualização	Consultar Metadados

**Santo Antônio do Leste - MT**

**ASPECTOS FÍSICOS**

Região: NOROESTE MATO-GOSSENSÊ  
Município: CANARANA  
Área:    
Altitude da Sede:    
Latitude: -14,796  
Longitude: -53,64

**COORDENADAS UTM**

Coordenada Norte:    
Coordenada Leste:  

**COORDENADAS GEOGRÁFICAS**

Coordenada Latitude:    
Coordenada Longitude:  

**COORDENADAS DE LOCALIZAÇÃO**

Coordenada Latitude:    
Coordenada Longitude: