

ELEMENTOS PLANIMÉTRICOS

- Edificações
- Igreja, Sicola, Mira
- Moinho de vento, Moinho de água
- Campo de emergência, Parol
- Localidades
- Linhas transmissoras de energia, Cerca
- Linha telefônica
- Rodovias
- auto-estrada
- sem pavimentação
- com pavimentação
- caminho carroçável
- trilha, caminho e picada
- perfil de estrada, federal, estadual
- Ferrovias
- bóia larga
- bóia estreita

ELEMENTOS ALTIMÉTRICOS

- Rivete trigonométrico
- Redução de nível
- Ponto astronômico
- Ponto barométrico
- Cota comprovada
- Superfície deformada
- Área

ELEMENTOS DE HIDROGRAFIA

- Curso d'água intermitente
- Lago ou lagoa intermitente
- Terrão sujeito a inundação
- Salina
- Briga ou pântano
- Flecha (água)
- Nascente
- Rápido e cachoeira grandes
- Rápido e cachoeira
- Rocha submersa e a descoberto
- Molhe e represa
- terra e alvenaria
- Ancoradouro
- No seco ou de alívio
- Recife rochoso

ATUALIZAÇÕES CARTOGRÁFICAS

COR MAGENTA - Levantamentos por GPS e/ou imagens de Satéites
COR VERDE - Levantamentos por GPS e/ou imagens de Satéites

CONVENÇÕES CARTOGRÁFICAS

Convenções Temáticas

Limites: Distrital	Sub-Distrital	Sector Censitário
Identificação: Distrito	Sub-Distrito	Sector Rural
Identificação: Sector Urbano	Agglomerado Rural	

LIMITES

informacional	intencional	intencional
intermunicipal	intermunicipal	intermunicipal
áreas especiais	áreas especiais	áreas especiais

OBS: Os limites provenientes das fontes referidas não são obrigatoriamente atualizados e devem ser desconsiderados.

MAPA MUNICIPAL ESTATÍSTICO

Escala: 1:250.000

Ministério do Planejamento, Orçamento e Gestão
IBGE - Instituto Brasileiro de Geografia e Estatística

Divisão Político-Administrativa		NOME
COÓRDNADA	UNIDADE	
510785915	510785915	São Félix do Araguaia
510785915	510785915	São Félix do Araguaia

Localização do município no Mapeamento Sistemático

Articulação dos Partes do Mapa

Localização no Estado

Fonte: Mapa Índice do Brasil - IBGE

CRONOLOGIA

MALHA TERRITORIAL	2010
EDICÃO	7/5/2011
REVISÃO TÉCNICA	Consultar Metadados

São Félix do Araguaia - MT

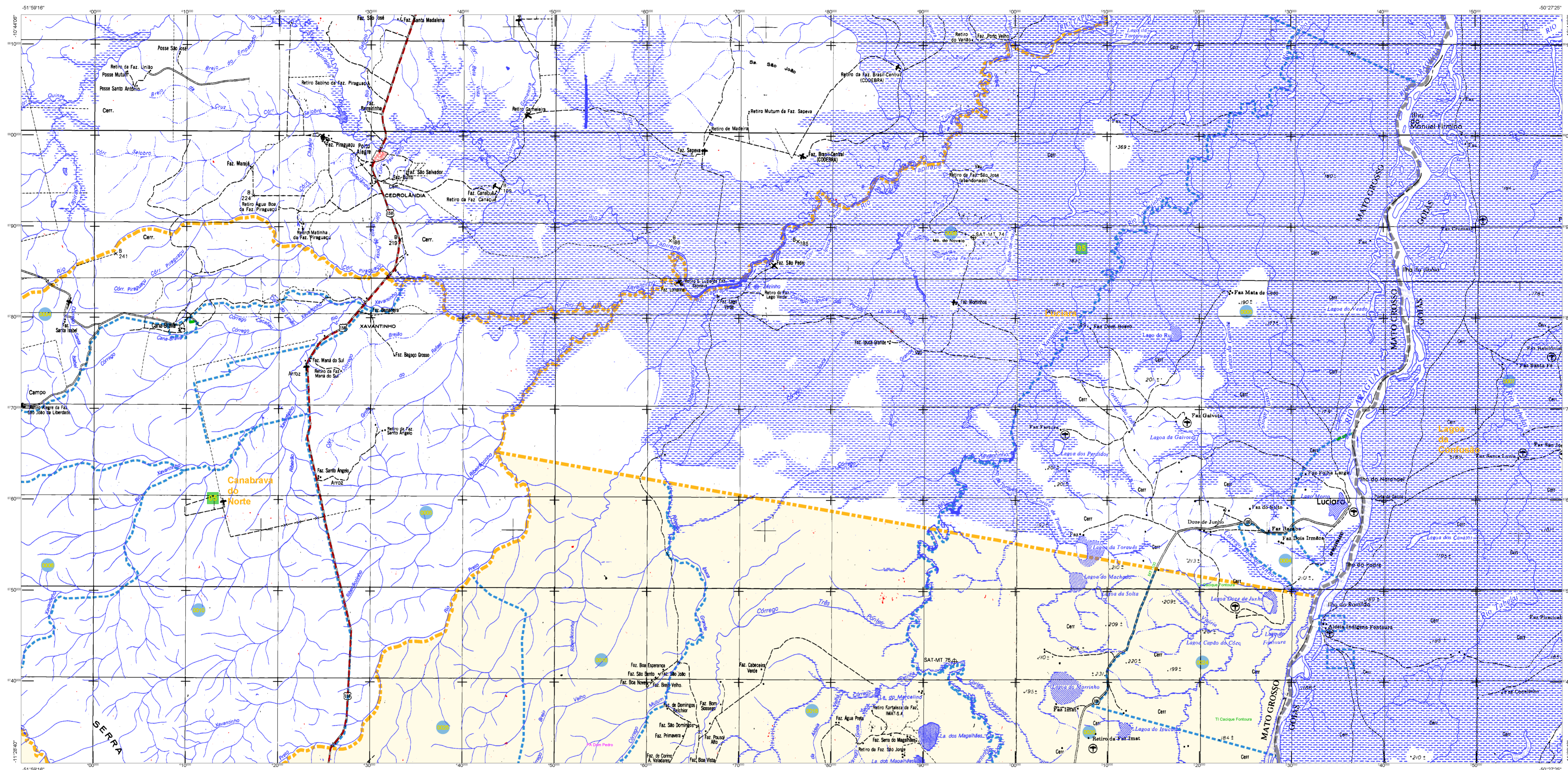
ASPECTOS FÍSICOS

Região: NORDESTE MATO-GROSSENSE
Município: NORDESTE ARAGUAIA

Altitude da Sede	Área
Latitude: -11 617	Longitude: -50 869
Longitude: -50 869	Latitude: -11 617

IMPLEMENTAÇÃO

Coordenação Geral	CC-46
Coordenação de Cartografia	
Coordenação de Informática	
Coordenação de Processamento de Dados	CC-12
Coordenação de Produção de Mapas	
Coordenação de Qualidade	
Coordenação de Registro	
Coordenação de Serviços de Apoio	
Coordenação de Treinamento	
Coordenação de Transporte	
Coordenação de Comunicação Social	
Coordenação de Estatística	
Coordenação de Planejamento	
Coordenação de Recursos Humanos	
Coordenação de Segurança	
Coordenação de Supervisão	
Coordenação de Tecnologia da Informação	
Coordenação de Trabalho	



ELEMENTOS PLANIMÉTRICOS

Edifícios, Igreja, Cíclica, Mina, Molino de vento, Molino de água, Campo de emergência, Parol, Localidades, Linha transmissora de energia, Cerca, Linha telefônica, Rodovias, auto-estrada, pavimentação, sem pavimentação, caminho carroçável, trilha, caminho e picada, perfil de estrada, federal, estadual, Ferrovias, bitola larga, bitola estreita

ELEMENTOS ALTIMÉTRICOS

Riove trogonométrico, Referência de nível, Ponto astronômico, Ponto barométrico, Cota comprovada, Superfície deformada, Área, ELEMENTOS DE HIDROGRAFIA, Curso d'água intermitente, Lago ou lagoa intermitente, Terreno sujeito a inundação, Salina, Bripa ou pantano, Pântano (lagoa), Nascente, Rápidos e cachoeiras grandes, Rápidos e cachoeiras, Ruptura submersa e a descoberto, Molhe e represa, terra e alvenaria, Arcoaberto, No seco ou de alívio, Recife rochoso

ATUALIZAÇÕES CARTOGRÁFICAS

COR MAGENTA - Levantamento por GPS e/ou imagens de Satélites
COR VERDE - Levantamento por GPS e/ou imagens de Satélites

CONVENÇÕES CARTOGRÁFICAS

Convenções Temáticas

Limites: Distrital	Sub-Distrital	Setor Censitário
Identificação: Distrito	Sub-Distrito	Sector Urbano
Setor Rural	Agglomerado Rural	

LIMITES

Informacional, municipal, intermunicipal, áreas especiais

Obs: Os limites provenientes das fontes acima representadas na cor verde estão desatualizados e devem ser desconsiderados

MAPA MUNICIPAL ESTATÍSTICO

Escala: 1 : 250.000

Ministério do Planejamento, Orçamento e Gestão
IBGE - INSTITUTO BRASILEIRO DE GEOGRAFIA E ESTATÍSTICA

Divisão Político-Administrativa		NOME
UF	CE	São Félix do Araguaia
CE	CE	Capão do Leão

Localização do município no Mapeamento Sistemático

Articulação dos Partes do Mapa

Localização no Estado

Fonte: Mapa Índice do Brasil - IBGE

CRONOLOGIA

MALHA TERRITORIAL	2010
EDICAO	7/5/2011
Atualização e Manutenção	Consultar Metadados

São Félix do Araguaia - MT

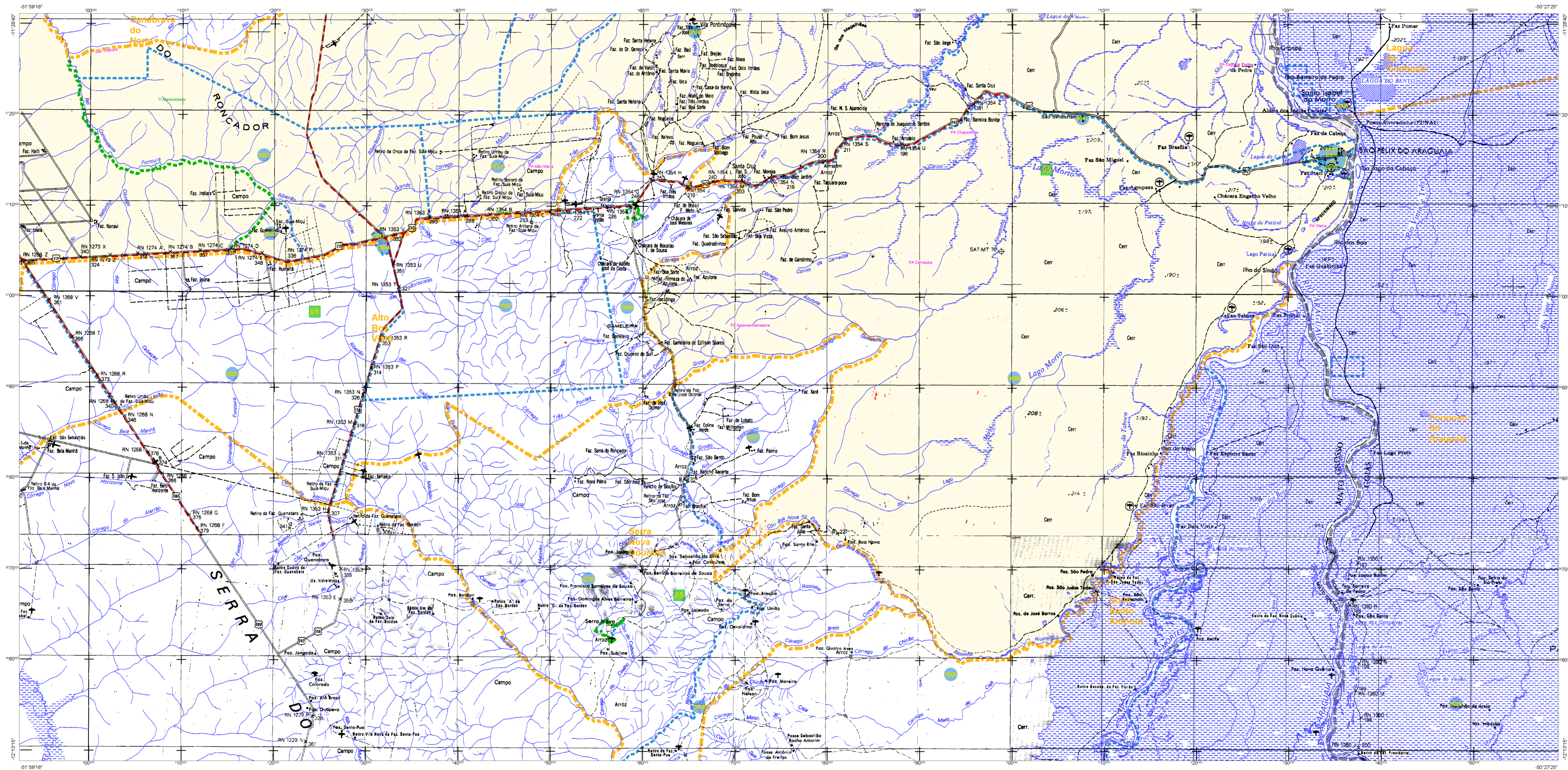
ASPECTOS FÍSICOS

Região: NOROESTE MATO-GOSSENSI
Município: NOROESTE ARAGUAIA

Município de São Félix do Araguaia	Área	Coordenadas UTM
Latitude: -11 617	E: 63602 74	
Longitude: -50 869	W: 611217 177	51

IMPLEMENTAÇÃO

Coordenação Geral	CCAR
Coordenação de Cartografia	
Coordenação Técnica	CCTE
Coordenação de Estrutura Tarifária	
Unidades Produtoras	
Imagens Digitais do IBGE	
Diagramação	
Centro de Documentação e Disseminação de Informação	CCDI



ELEMENTOS PLANIMÉTRICOS

Edificações
Igreja, Círculo, Mira
Moinho de vento, Moinho de água
Campo de emergência, Paralelo
Localidades
Linha transmissora de energia, Cerca
Linha telefônica
Rodovias
auto-estrada
pavimentada
sem pavimentação
camioneteiro
trilho, caminho e pista
perfil de estrada, federal, estadual
Ferroviária
bóia larga
bóia estreita

ELEMENTOS ALTIMÉTRICOS

Perfil topográfico, Referência de nível
Ponto astronômico, Ponto barométrico
Cota comprovada
Superfície deformada, Área

ELEMENTOS DE HIDROGRAFIA

Curso d'água intermitente
Lago ou lagoa intermitente
Terreno sujeito a inundação, Salina
Brimbo ou pantano
Pântano (lagos), Nascente
Rápidos e cachoeiras grandes
Rápidos e cachoeiras pequenas
Rocha submersa e a descoberto
Moine e represa, terra e alvenaria
Arrecifo, No seco ou de alívio
Recife rochoso

ATUALIZAÇÕES CARTOGRÁFICAS

COR MAGENTA - Levantamento por GPS e/ou imagens de Satélite
COR VERDE - Levantamento aerofotogramétrico com correção cartográfica

CONVENÇÕES CARTOGRÁFICAS

Convenções Temáticas

Limites: Distrital	Sub-Distrital	Setor Censitário
Identificação:	Setor Rural	Setor Urbano
Distrito	Sub-Distrito	Agglomerado Rural

LIMITES

Informacional
municipal
intermunicipal
áreas especiais

Obs.: Os limites provenientes das fontes acima representadas na tela estão desatualizados e devem ser desconsiderados.

MAPA MUNICIPAL ESTATÍSTICO

Escala: 1 : 250.000

Ministério do Planejamento, Orçamento e Gestão
Instituto Brasileiro de Geografia e Estatística

Divisão Político-Administrativa		NOME
UF	CE	São Félix do Araguaia
UF	CE	Sanjoão do Loize

Localização do município no Mapeamento Sistemático

Articulação dos Parâmetros do Mapa

Localização no Estado

Fonte: Mapa Índice do Brasil - IBGE

CRONOLOGIA

MALHA TERRITORIAL	2010
EDIÇÃO	7/5/2011
Atualização	Consultar Metadados

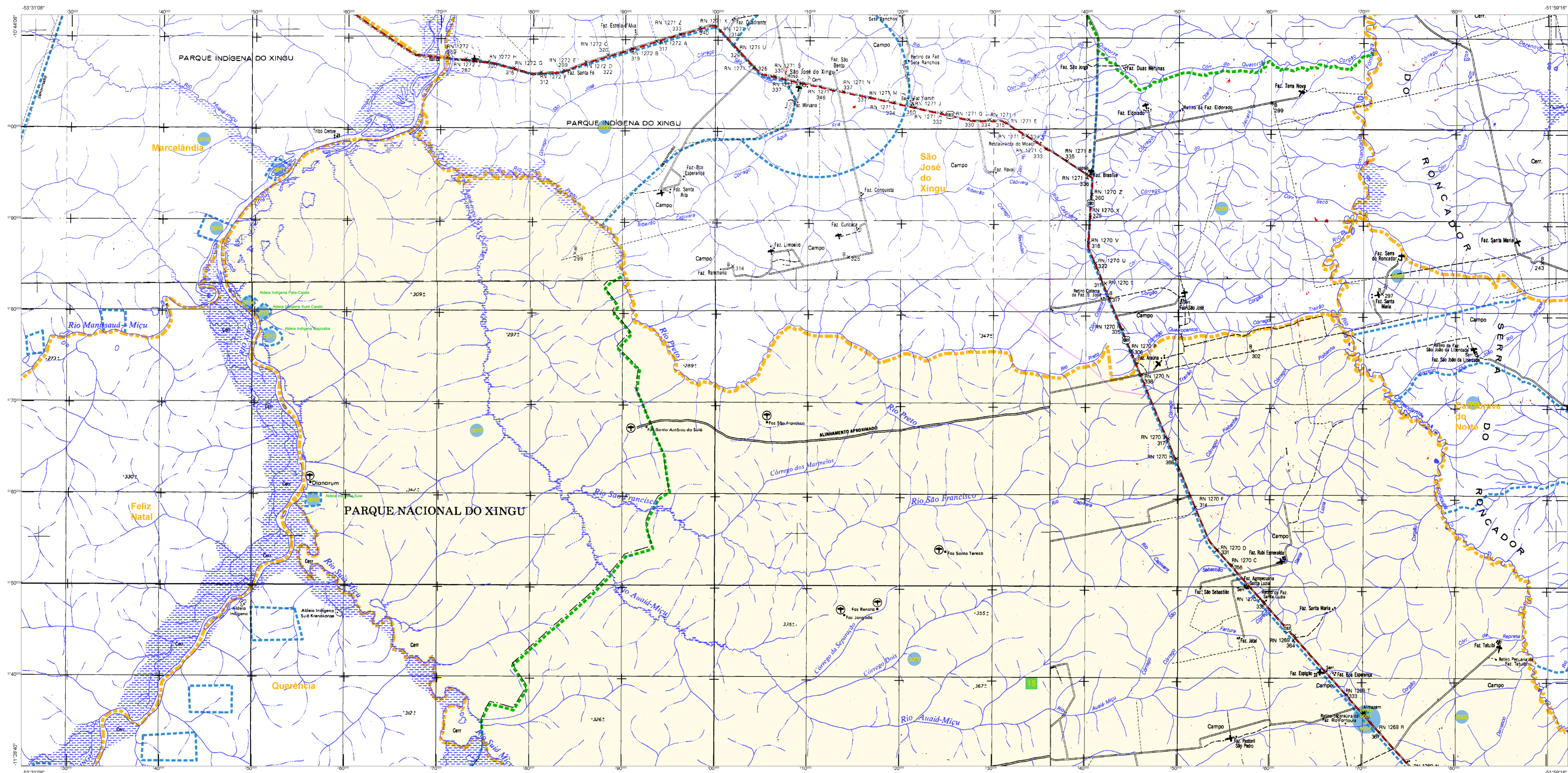
São Félix do Araguaia - MT

ASPECTOS FÍSICOS

Região	NORDESTE MATO-GOSSENSE		
Mesorregião	MESE-ARAGUAIA		
Município	SÃO FÉLIX DO ARAGUAIA		
Área da Sede	Área		
Coordenadas	Coordenadas		
Latitude	-11 617	Longitude	-50 869
Altitude	636,02 74	População	51

IMPLEMENTAÇÃO

Coordenação Geral	CC&M
Coordenação de Cartografia	CC&M
Coordenação de Estatística Territorial	CE&T
Coordenação de Estatística Demográfica	CE&D
Coordenação de Estatística de Saúde	CE&S
Coordenação de Estatística de Trabalho	CE&T
Coordenação de Estatística de Transportes	CE&T
Coordenação de Estatística de Turismo	CE&T
Coordenação de Estatística de Urbanização e Desenvolvimento de Habitação	CE&U



ELEMENTOS PLANIMÉTRICOS

Edificações
Igreja, Escola, Mina
Moinho de vento, Moinho de água
Campo de emergência, Parol
Localidades

Linha transmissora de energia, Cerca
Linha telefônica

Rodovias
auto-estrada
pavimentada
sem pavimentação
camioneteiros
trilho, caminho e picada
pedão de estrada, federal, estadual
Ferroviária
bóia briga
bóia estaca

ELEMENTOS ALTIMÉTRICOS

Riove Trigonométrico, Referência de nível
Ponto astronômico, Ponto barométrico
Cota comprovada
Superfície deformada, Área

ELEMENTOS DE HIDROGRAFIA

Curso d'água intermitente
Lago ou lagoa intermitente
Terreno sujeito a inundação, Salina
Brimbo ou pantano
Pântano (lagos), Nascente
Rápidos e cachoeiras grandes
Rápidos e cachoeiras
Rocha submersa e a descoberto
Moine e represa, terra e alvenaria
Arrecifo, No seco ou aluvião
Recife rochoso

ATUALIZAÇÕES CARTOGRÁFICAS

COR MAGENTA - Levantamento por GPS e/ou imagens de Satélites
COR VERDE - Levantamento a partir de cartografia cartográfica

CONVENÇÕES CARTOGRÁFICAS

Convenções Temáticas

Limites: Distrital	Sub-Distrital	Setor Censitário
Identificação: Distrito	Sub-Distrito	Setor Urbano
Setor Rural	Agglomerado Rural	

LIMITES

Informacional
intermunicipal
interestaduais
áreas especiais

OBS: Os limites provenientes das fontes citadas, representados na cor preta estão desativados e devem ser desconsiderados.

MAPA MUNICIPAL ESTATÍSTICO

Escala: 1 : 250.000

Ministério do Planejamento, Orçamento e Gestão
IBGE - Instituto Brasileiro de Geografia e Estatística
Rua de Janeiro, 151 - Praça da Liberdade
Rio de Janeiro - RJ CEP 21.141-010

MAPA MUNICIPAL ESTATÍSTICO

Divisão Político-Administrativa

UF	MUNICÍPIO	NOME
MT	5107859	São Félix do Araguaia
MT	5107860	Canjiquine
MT	5107861	Canjiquine

Localização do município no Mapeamento Sistemático

Articulação das Partes do Mapa

Localização no Estado

Fonte: Mapa Índice do Brasil - IBGE

CRONOLOGIA

MALHA TERRITORIAL	2010
EDIÇÃO	7/5/2011
Última atualização	Consultar Metadados

São Félix do Araguaia - MT

ASPECTOS FÍSICOS

Região: NORDESTE MATO-GROSSENSE
Município: NORDESTE ARAGUAIA

Área do Município	Área do Estado
11.617 km²	353.602,74 km²
Coordenadas: 11° 16' 17" S, 51° 12' 17" W	

IMPLEMENTAÇÃO

Coordenação Geral	CC-04
Coordenação de Cartografia	CC-04
Coordenação de Tratamento Técnico	CC-04
Unidades Produtoras	CC-04
Elaboração	CC-04
Controle de Qualidade e Distribuição de Informação	CC-04