

ELEMENTOS PLANIMÉTRICOS

CONVENÇÕES CARTOGRÁFICAS

ELEMENTOS ALTIMÉTRICOS

ELEMENTOS DE HIDROGRAFIA

ATUALIZAÇÕES CARTOGRÁFICAS

OSR MAGENTA - Lançamento em 01/01/2011
OSR VERDE - Lançamento em 01/01/2011

CONVENÇÕES TEMÁTICAS

Distrito	Sub-Distrito	Serviço Especial	Serviço Urbano
[Green Box]	[Yellow Box]	[Blue Box]	[Red Box]

LIMITES

internacional
intermunicipal
áreas especiais

OSR: Os limites provenientes das tabelas "módulo" representadas na cor verde estão desatualizados e devem ser desconsiderados.

MAPA MUNICIPAL ESTATÍSTICO

Escala: 1 : 100.000

Sistema de Coordenadas Geográficas em Unidades Geográficas 1984(S-J) 2000
Coordenadas Planas - Mercator UTM - UTM 18 S
Origem do Sistema Geográfico - 50° 00' 00" W
Fuso Horário - 04:00:00

Este produto integra a coleção de mapas municipais gerados pelo Sistema de Automação e Apoio à Gestão de Informações Geográficas e Estatísticas (SIGAGE) do IBGE, sendo a cartografia, os dados e as tabelas de dados produzidos pelo IBGE, sendo a cartografia, os dados e as tabelas de dados produzidos pelo IBGE, sendo a cartografia, os dados e as tabelas de dados produzidos pelo IBGE.

MINISTÉRIO DO PLANEJAMENTO, ORÇAMENTO E GESTÃO
INSTITUTO BRASILEIRO DE GEOGRAFIA E ESTATÍSTICA
DIRETORIA DE GEOGRAFIA ESTATÍSTICA E GESTÃO DE INFORMAÇÕES
DIRETORIA DE GEOGRAFIA ESTATÍSTICA E GESTÃO DE INFORMAÇÕES
At. São José do Xingu - MT
At. São José do Xingu - MT

GEODÉSIMIO	PROJEÇÃO	UNIDADE DE MEDIDA	NOME
Geodésico	Uso Geral do Plano	Metro	Sistema Brasileiro de Unidades

Localização do município no Mapeamento Sistemático

Atuação das Partes do Mapa

Localização no Estado

Fonte: Mapa Índice do Brasil - IBGE

CRONOLOGIA

Malha Territorial	2010
Edição	7/5/2011
Atualização de dados e documentação técnica e atualizado	Consultar Metadados

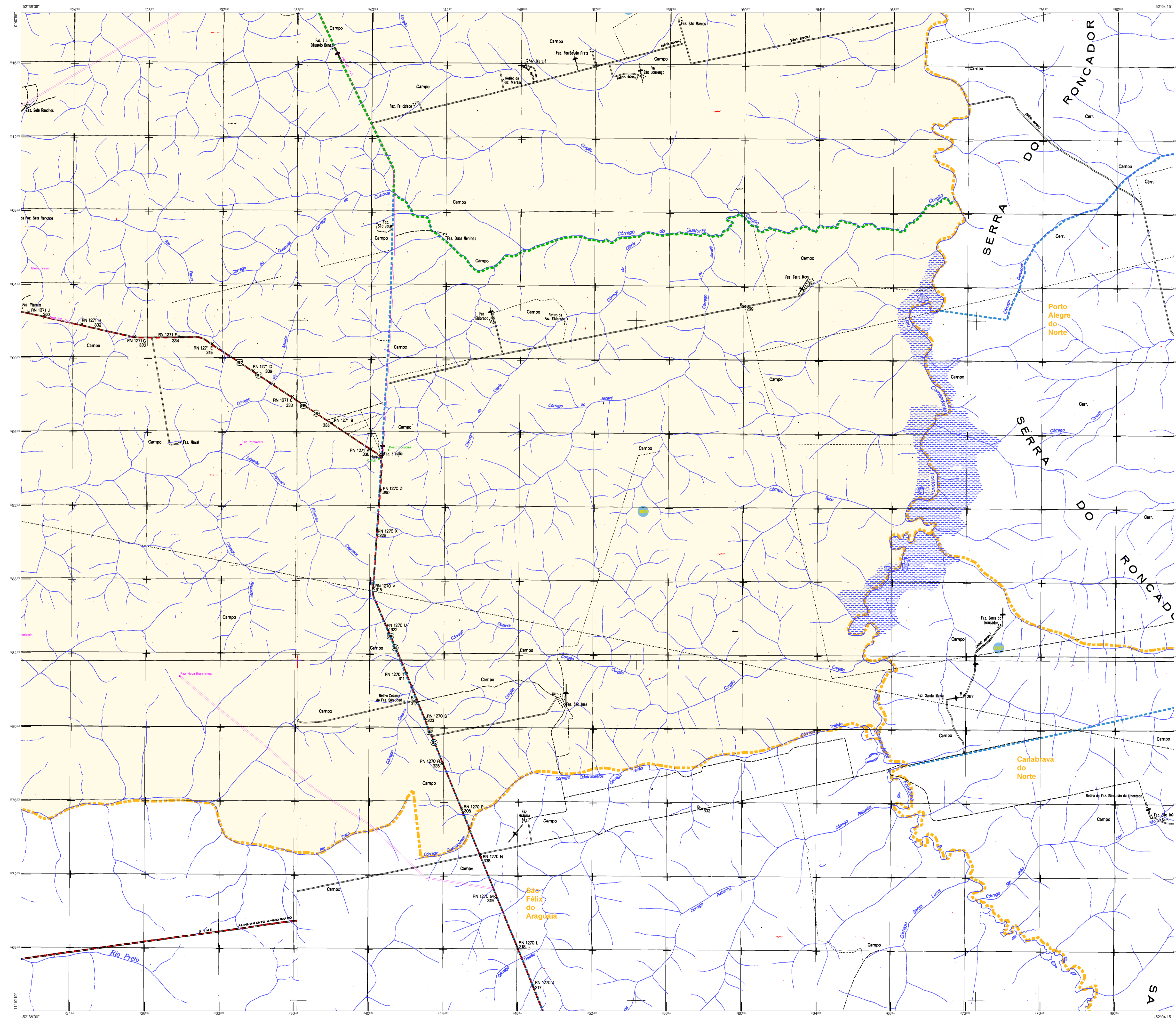
São José do Xingu - MT

ASPECTOS FÍSICOS

Região: NORDESTE MATO-GOSSENSSE
Município: NORTE ARAGUAIA
Área: [Value]
Altitude da Sede: [Value]
Latitude: -10.804
Longitude: -52.744

IDENTIFICAÇÃO

Coordenação Técnica: [Value]
Coordenação de Cartografia: [Value]
Coordenação de Estatísticas Territoriais: [Value]
Coordenação de Estatísticas Demográficas: [Value]
Coordenação de Estatísticas Econômicas: [Value]
Coordenação de Estatísticas Sociais: [Value]
Coordenação de Estatísticas de Saúde: [Value]
Coordenação de Estatísticas de Educação: [Value]
Coordenação de Estatísticas de Trabalho: [Value]



MAPA MUNICIPAL ESTATÍSTICO

Escala: 1 : 100 000

Sistema de Coordenadas Geográficas em Latinas (Log84): SRS43 2000
Coordenadas Planas: Mercator UTM
Quilômetros por Grau: 111,320 (Longitude); 111,956 (Latitude)

Este produto integra a cartografia de bases municipais gerada em parceria com as administrações locais e foi elaborada com o auxílio de equipes técnicas locais em parceria com o IBGE. SRS43 e SRS44 são bases de dados geográficos digitais em formato Shapefile, com projeção geográfica em Datum Local, sendo apropriadas para a impressão e visualização de mapas cartográficos.

MINISTÉRIO DO PLANEJAMENTO, ORÇAMENTO E GESTÃO
SECRETARIA DE POLÍTICA DE ADMINISTRAÇÃO E GESTÃO
A DIRETORIA DE GEOGRAFIA integra e gerencia os dados geográficos em bases de dados digitais (SRS43/SRS44).
At. São José do Xingu - MT
Data de emissão: 05/02/2011

CONVENÇÕES CARTOGRÁFICAS	
ELEMENTOS PLANIMÉTRICOS	ELEMENTOS ALTIMÉTRICOS
• Estradas • Estrada de ferro • Estrada de terra • Estrada de acesso • Estrada de pedestre • Estrada de ciclovia	• Ponto topográfico • Referência de nível • Perfil altimétrico • Perfil topográfico • Cota comprada • Superfície deformada • Área
• Linha de transmissão de energia • Canteiro de obras • Rodovias • Estrada de terra • Estrada de acesso • Estrada de pedestre • Estrada de ciclovia	• Contorno topográfico • Lago • Lagoa permanentemente • Lagoa sazonalmente • Lagoa temporária • Lagoa estagnada • Lagoa salgada • Lagoa salobra • Lagoa salgada salobra
• Estrada de terra • Estrada de acesso • Estrada de pedestre • Estrada de ciclovia	• Contorno topográfico • Lago • Lagoa permanentemente • Lagoa sazonalmente • Lagoa temporária • Lagoa estagnada • Lagoa salgada • Lagoa salobra • Lagoa salgada salobra
• Estrada de terra • Estrada de acesso • Estrada de pedestre • Estrada de ciclovia	• Contorno topográfico • Lago • Lagoa permanentemente • Lagoa sazonalmente • Lagoa temporária • Lagoa estagnada • Lagoa salgada • Lagoa salobra • Lagoa salgada salobra

CONVENÇÕES TEMÁTICAS	
• Limite Distrital • Sub-Distrito • Setor Censitário	Identificação • Distrito • Sub-Distrito • Setor Censitário • Setor Urbano • Setor Urbano Administrativo
• Limite Internacional • Limite Estadual • Limite Municipal • Área Especial	

LIMITES	
• Internacional • Estadual • Municipal • Área Especial	

SISTEMA DE COORDENADAS	
TIPO	NOME
PROJEÇÃO	Sistema de Coordenadas Geográficas em Latinas (Log84): SRS43 2000
PROJEÇÃO PLANAR	Coordenadas Planas: Mercator UTM
PROJEÇÃO LOCAL	Quilômetros por Grau: 111,320 (Longitude); 111,956 (Latitude)

Localização do município no Mapeamento Sistemático

Localização do Estado

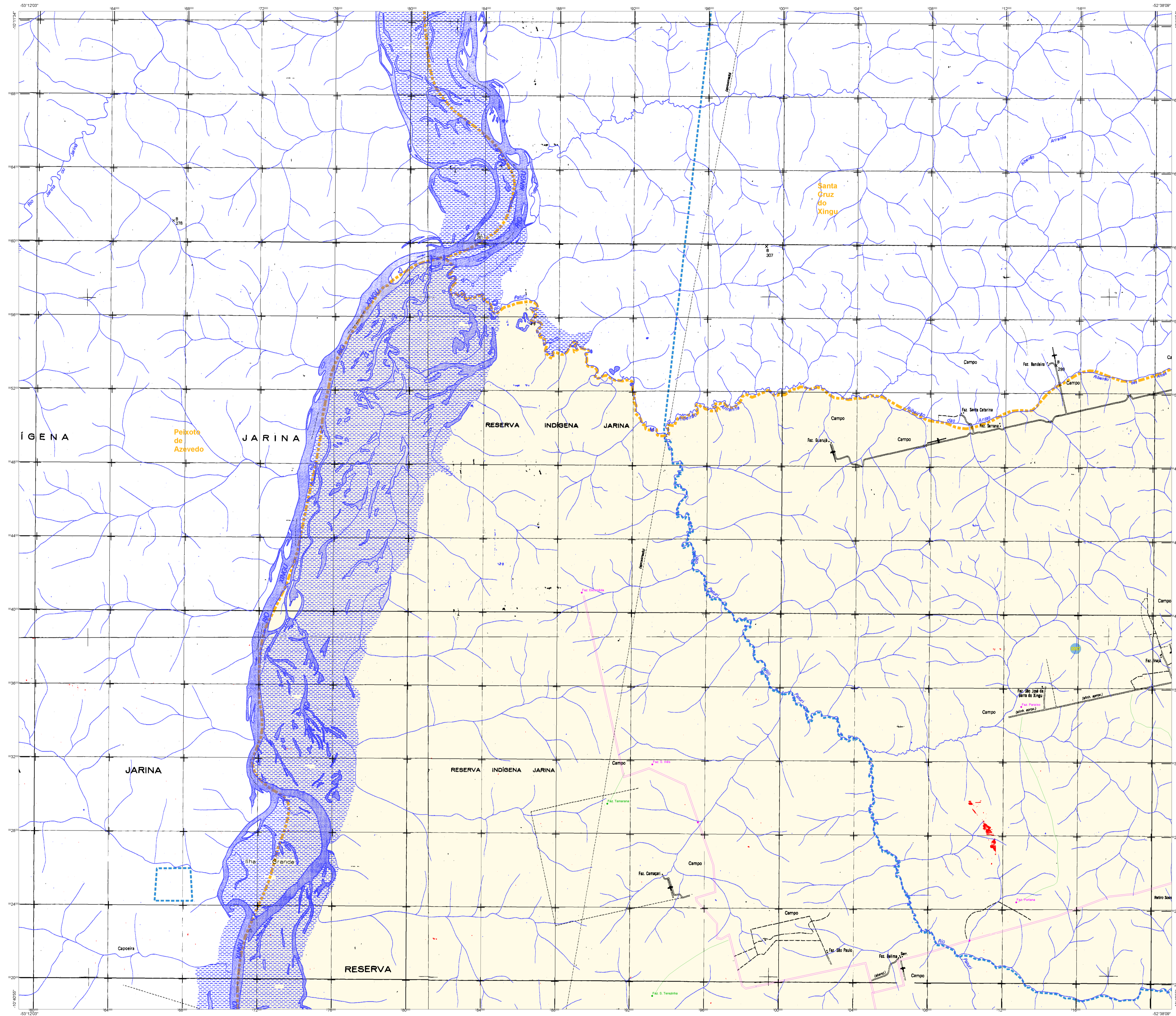
Malha Territorial	2010
Edição	7/2011
Atualização	Atualização de dados
Atualização	Atualização de dados

São José do Xingu - MT

Identificação	NORDESTE MATO-GOSSENSSE
Município	NORTE ARAGUAIA
Altitude da Sede	Área
Latitude	-10.854
Longitude	-52.744

MUNICIPAÇÃO	
Coordenadas Territoriais	Coordenadas Geográficas
Coordenadas Topográficas	Coordenadas Planas
Coordenadas Estaduais	Coordenadas Federais
Coordenadas Locais	Coordenadas Municipais

Fonte: Mapa Índice do Brasil - IBGE



CONVENÇÕES CARTOGRÁFICAS

ELEMENTOS PLANIMÉTRICOS

- Edifícios
- Uzina
- Posto de energia
- Campos de energia
- Localidades
- Linhas de transmissão de energia
- Linhas telefônicas
- Rodovias
- Asfalto
- Sem pavimentação
- Sem pavimentação
- Trilhos
- Postos de abastecimento de água
- Postos de abastecimento de gás
- Postos de abastecimento de petróleo
- Postos de abastecimento de gás
- Postos de abastecimento de gás
- Postos de abastecimento de gás

ELEMENTOS ALTIMÉTRICOS

- Ponto topográfico
- Perfil altimétrico
- Cota constante
- Superfície deformada
- Cota (altura)
- Topografia
- Terreno regular
- Terreno irregular
- Terreno plano
- Terreno ondulado
- Terreno montanhoso
- Terreno acidentado
- Terreno muito acidentado
- Terreno muito montanhoso
- Terreno muito acidentado
- Terreno muito montanhoso

LIMITES

- Internacional
- Estadual
- Municipal
- Intermunicipal
- Áreas especiais

ATUALIZAÇÕES CARTOGRÁFICAS

CONVENCÕES TEMÁTICAS

Identificação	Sub-Distrito	Distrito
	Sub-Distrito	Distrito
	Sub-Distrito	Distrito
	Sub-Distrito	Distrito
	Sub-Distrito	Distrito

MAPA MUNICIPAL ESTATÍSTICO

Escala: 1 : 100.000

Ministério do Planejamento, Orçamento e Gestão
Instituto Brasileiro de Geografia e Estatística

MAPA MUNICIPAL ESTATÍSTICO

Escala: 1 : 100.000

Ministério do Planejamento, Orçamento e Gestão
Instituto Brasileiro de Geografia e Estatística

CONTOURAGEM	RELEVÂNCIA	NOME
1	10	100
2	20	200
3	30	300
4	40	400
5	50	500
6	60	600
7	70	700
8	80	800
9	90	900
0	0	0

Localização do município no Mapeamento Sistemático

Fonte: Mapa Índice do Brasil - IBGE

Atuação das Partes do Mapa

Localização no Estado

CRONOLOGIA

EDIÇÃO	2010
REVISÃO	7/2011
REVISÃO	7/2011
REVISÃO	7/2011
REVISÃO	7/2011
REVISÃO	7/2011

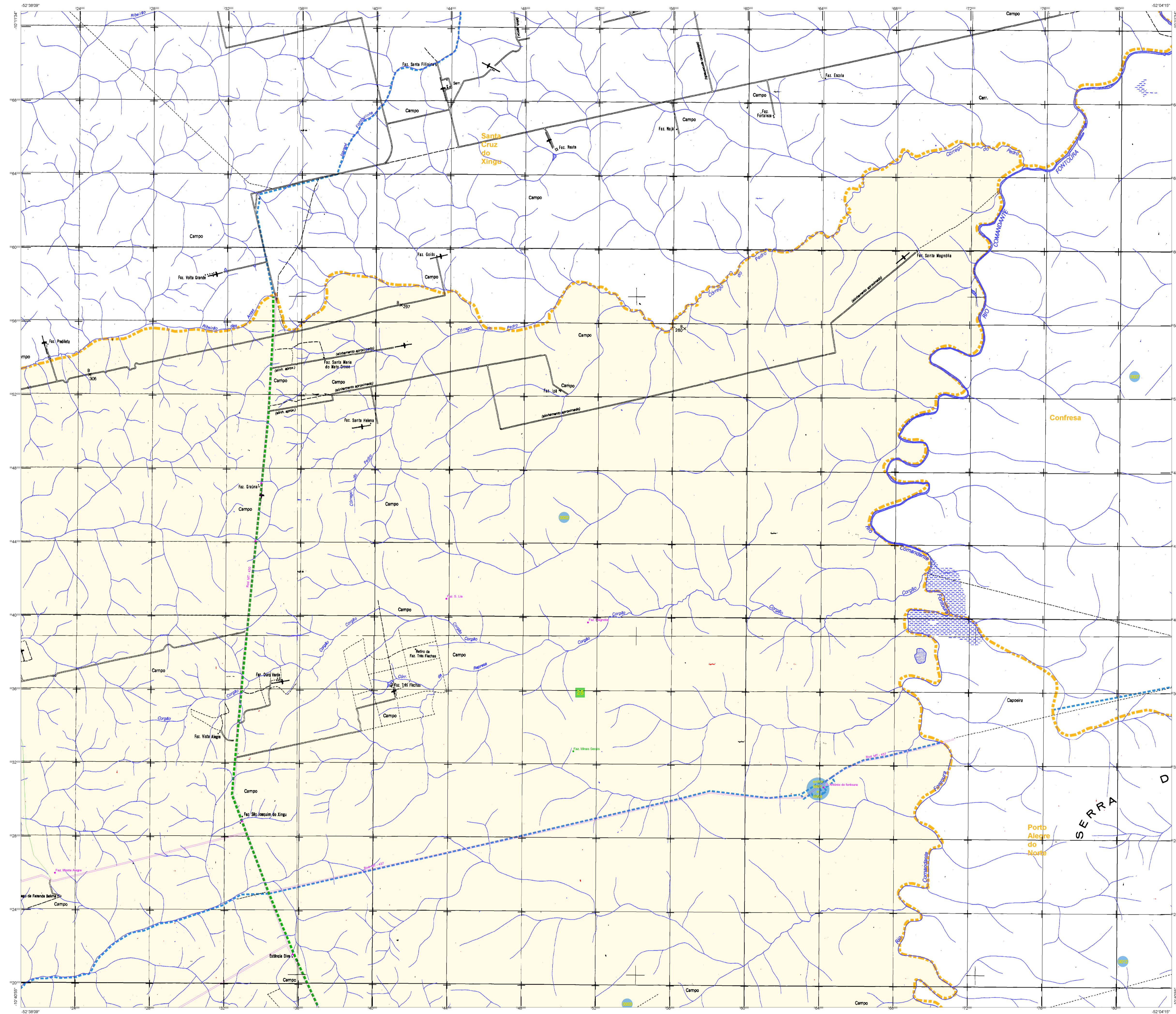
São José do Xingu - MT

ASPECTOS FÍSICOS

Região	NORDESTE MATO-GROSSENSE
Município	NORTE ARAGUAIA
Área	
Altitude da Sede	428 m
Latitude	-10,854
Longitude	-52,744
CODMUNIC	51

METADADOS

Coordenação Técnica	Coordenação de Cartografia	COORD
Coordenação Gráfica	Coordenação de Edições Técnicas	DETE
Coordenação de Edição	Coordenação de Edições Técnicas	DETE
Coordenação de Diagramação	Coordenação de Edições Técnicas	DETE
Coordenação de Diagramação	Coordenação de Edições Técnicas	DETE



ELEMENTOS PLANIMÉTRICOS

CONVENÇÕES CARTOGRÁFICAS

ELEMENTOS ALTIMÉTRICOS

ELEMENTOS DE HIDROGRAFIA

ATUALIZAÇÕES CARTOGRÁFICAS

COR MAGENTA - Lançamento em COR, não imagem de Satélite
COR VERDE - Lançamento aproximado sem comparação cartográfica

Convenções Temáticas

Limites: Distrital	Sub-Distrital	Sector Consistório
Verificação	Distrito	Sub-Distrito
Sector	Sector Urbano	Agglomerado Rural

LIMITES

internacional
intermunicipal
áreas especiais

OBS: Os limites provenientes das tabelas "módulo" representadas na cor verde estão desatualizados e devem ser desconsiderados.

MAPA MUNICIPAL ESTATÍSTICO

Escala: 1 : 100 000

Sistema de Coordenadas Geográficas em Latitudes e Longitudes: 1983 AD 2000
Coordenadas Planas: Mercator Universal UTM - Datum: 1983
Origem do Datum Geográfico: 000° 00' 00" W - 000° 00' 00" S
Datum Universal: 1983 AD 2000

Este produto integra a cadeia de mapas municipais gerados de forma automática a partir do Sistema de Informações Geográficas desenvolvido pelo IBGE, SIBGE, e outros, em conformidade com o Manual de Atualização Digital do IBGE, que estabelece parâmetros de produção de mapas, sendo elaborado de acordo com a metodologia e o conteúdo dos manuais cartográficos.

MINISTÉRIO DO PLANEJAMENTO, ORÇAMENTO E GESTÃO
SECRETARIA DE POLÍTICAS DE ADMINISTRAÇÃO - SESA/PRF/DE
A DIRETORIA DE GEOGRAFIA, INSCRIÇÃO E GESTÃO DE CENSO
DO MUNICÍPIO DE SÃO JOSÉ DO XINGU - MT
At. São José do Xingu - MT, 19/11/2011. Ponto de Contato: IBGE/MT - 0800 070 0700

Geodossio

Geodossio	Nome

Localização do município no Mapeamento Sistemático

Atuação das Partes do Mapa

Localização no Estado

Fonte: Mapa Índice do Brasil - IBGE

CRONOLOGIA

MALHA TERRITORIAL	2010
EDIÇÃO	7/5/2011
Revisão técnica e documentação técnica e atualização	Convidar Metadados

São José do Xingu - MT

ASPECTOS FÍSICOS

Região: NOROESTE MATO-GOSSENSSE
Município: NORTE ARAGUAIA
Área:

COORDENADAS GEADE

Latitude: -10.804
Longitude: -52.744

IDENTIFICAÇÃO

Coordenação Técnica:

Coordenação de Campanha:

Coordenação de Produção:

Coordenação de Edições Técnicas:

Coordenação de Imagens:

Coordenação de Arte:

Coordenação de Diagramação e Diagramação de Informação:

Coordenação de Impressão: