

**CONVENÇÕES CARTOGRÁFICAS**

**ELEMENTOS PLANIMÉTRICOS**

- Estradas
- Sigra, Eixo, Meia
- Muro de arrazo, Muro de Água
- Cerca de propriedade, Favela
- Localidades
- Linhas de transmissão de energia, Cerca
- Linhas telefônicas
- Rioverbas
- Aerodromos
- Estações de trem
- Estações de metrô
- Estações de trem
- Estações de metrô
- Estações de trem
- Estações de metrô

**ELEMENTOS ALTIMÉTRICOS**

- Plano topográfico, Referência de nível
- Plano altimétrico, Plano barométrico
- Cota consolidada
- Superfície natural do solo
- Cota fixa
- Cota variável
- Cota fixa
- Cota variável
- Cota fixa
- Cota variável

**ELEMENTOS DE HIDROGRAFIA**

- Linhas de água
- Linhas de água
- Linhas de água
- Linhas de água
- Linhas de água
- Linhas de água
- Linhas de água
- Linhas de água
- Linhas de água
- Linhas de água

**Convenções Temáticas**

Identificação	Distrito	Sub-Distrito	Setor	Setor Urbano
[Símbolo]	[Símbolo]	[Símbolo]	[Símbolo]	[Símbolo]

**LIMITES**

- Internacional
- Estadual
- Municipal
- Municipal
- Áreas especiais

OD: Os limites provenientes das fontes referidas não representam a opinião do IBGE quanto à sua validade e devem ser interpretados.

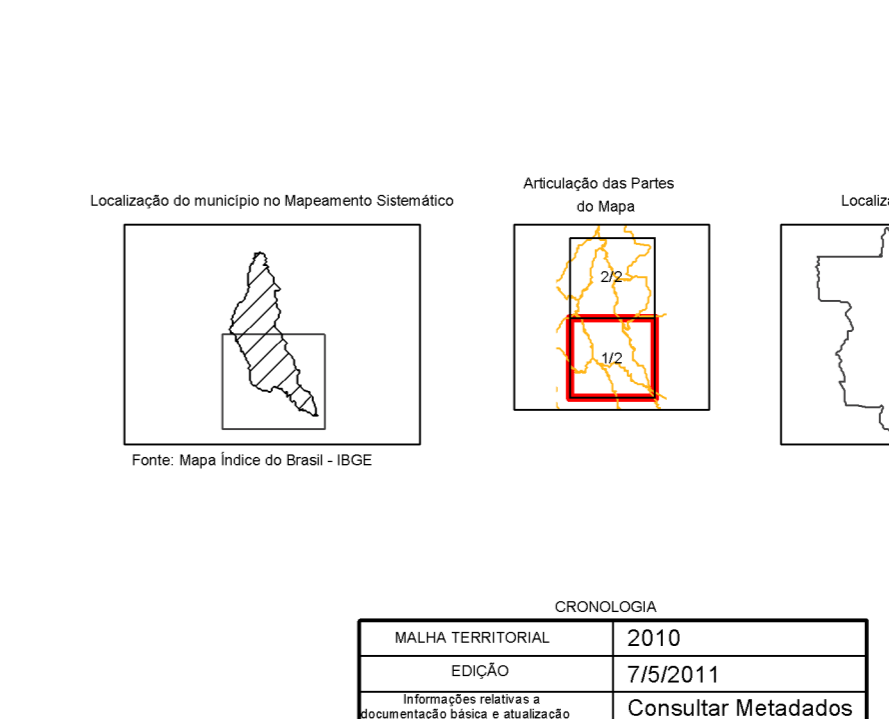
**MAPA MUNICIPAL ESTATÍSTICO**

ESCALA: 1 : 250.000

Sistema de Coordenadas Geográficas em Latitudes e Longitudes - SIRGAS 2000  
Coordenadas Geográficas em UTM - SIRGAS 2000  
Origen de sub-região: UTM Equador e Meridiano - WGS 87  
Amplitude de coordenadas de 1000 a 1000 em respectiva ordem  
Este produto resulta a partir de dados de mapeamento produzidos em forma automática  
e parte da base de dados do Mapeamento Cartográfico Brasileiro produzido pelo  
IBGE, CGIA e outros, em formato vetorial e em escala 1:250.000. Este produto resulta de  
inspeção e correção dos elementos cartográficos.

MINISTÉRIO DO PLANEJAMENTO, ORÇAMENTO E GESTÃO  
INSTITUTO BRASILEIRO DE GEOGRAFIA E ESTATÍSTICA  
A DIRETORIA DE GEOGRAFIA ESPAZIAL e SERVIÇOS DE INFORMATICA  
de 18 de Janeiro de 2011, Paulo Sérgio Leite  
CGIA - SERVIÇOS DE INFORMATICA

GEODÉSIMIO	COORDENADAS	NOME
[Dados]	[Dados]	[Dados]



**ASPECTOS FÍSICOS**

Estado: NORTE MATO-GROSSENSE  
Município: ALTO TELES PIRES

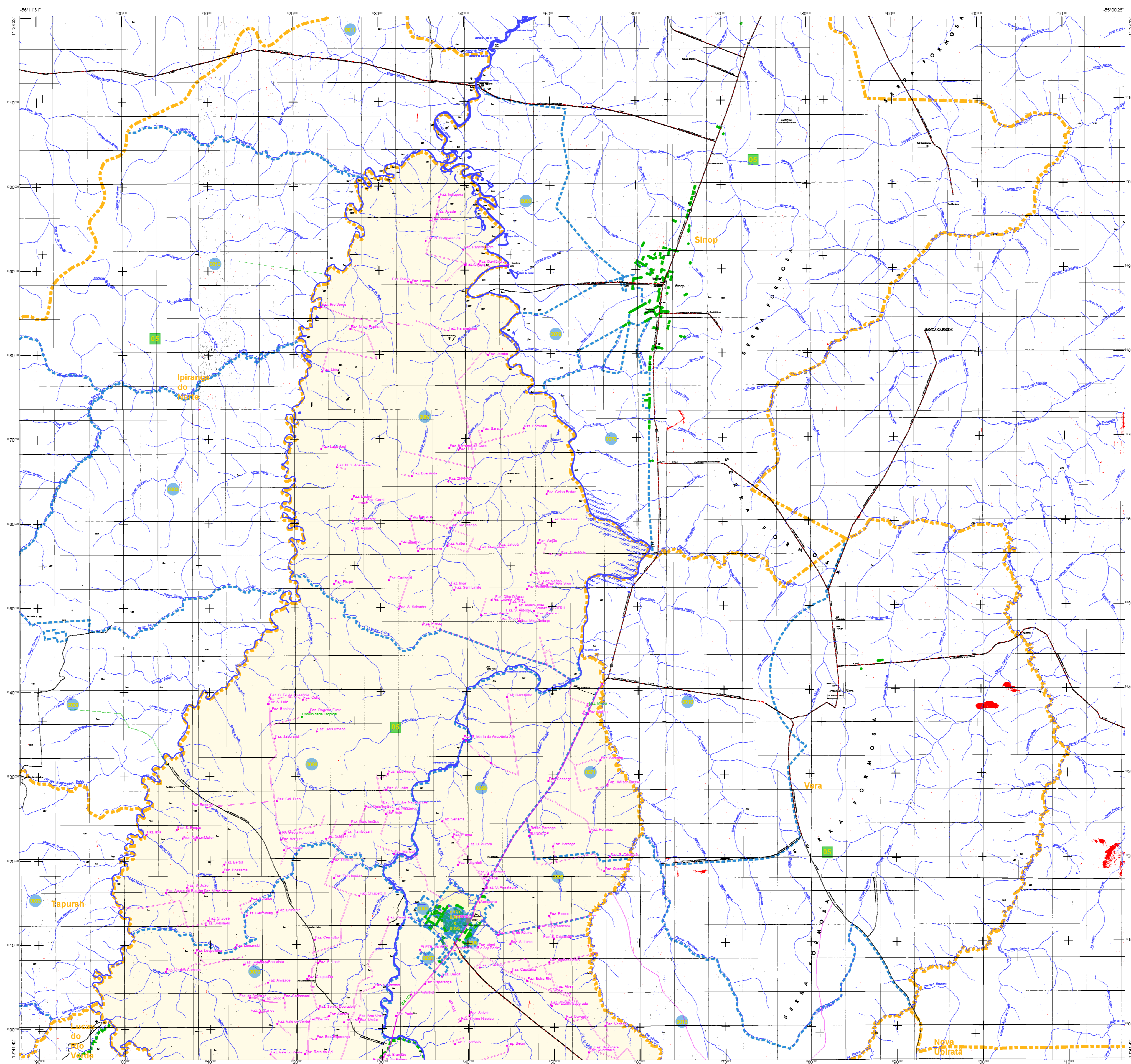
Latitude do Ponto: -12.540  
Longitude do Ponto: -51.977

Coordenadas UTM: X: 459824, Y: 9891214

**INFORMAÇÕES**

Coordenada Topográfica: COAR  
Coordenada Topográfica: COTE  
Coordenada Topográfica: COTE  
Coordenada Topográfica: COTE  
Coordenada Topográfica: COTE

Atualização: 2010  
Data: 7/5/2011  
Consultar Metadados



**ELEMENTOS PLANIMÉTRICOS**

**CONVENÇÕES CARTOGRÁFICAS**

**ELEMENTOS ALTIMÉTRICOS**

**ELEMENTOS DE HIDROGRAFIA**

**FERRAMENTAS**

**MAPA MUNICIPAL ESTATÍSTICO**

ESCALA: 1 : 250.000

Sistema de Coordenadas Geográficas em Latitudes e Longitudes - SIRGAS 2000  
 Coordenadas Geográficas em UTM - SIRGAS 2000  
 Origem da submalha: UTM Equador e Meridiano - UTM 17  
 Amplitude da submalha de 1000 x 500 metros  
 Este produto resulta a partir de dados mapeados produzidos por meio de técnicas de geoprocessamento, com o auxílio do Sistema de Informação Geográfica - SIG, do IBGE e de outros, em formato vetorial, com a finalidade de disponibilizar a informação geográfica em formato digital, para utilização em sistemas de informação geográfica.

**CONVENÇÕES TERRITÓRIAS**

**LIMITES**

**GEOLÓGICO**

**NOME**

Localidade de Estado

Localidade de Município

Localidade de Favela

Localidade do Estado

**ASPECTOS FÍSICOS**

**ASPECTOS SOCIAIS**

**INFORMÁTICA**

COORDENADAS GEOGRÁFICAS  
 COR VERDE - LANEAMENTO POR GPS em imagens de Satélite  
 COR VERDE - LANEAMENTO POR GPS em imagens de Satélite  
 COR VERDE - LANEAMENTO POR GPS em imagens de Satélite