

ELEMENTOS PLANIMÉTRICOS

CONVENÇÕES CARTOGRÁFICAS

ELEMENTOS ALTIMÉTRICOS

ELEMENTOS DE HIDROGRAFIA

ATUALIZAÇÕES CARTOGRÁFICAS

COR MAGENTA - Lançamento em COR, não impressa de Sistema
COR VERDE - Lançamento aproximado sem compensação cartográfica

Convenções Temáticas

Limite: Distrital	Sub-Distrital	Sector Consistório
Identificação	Distrito	Sub-Distrito
Sector	Setor Urbano	Agglomerado Rural

LIMITES

internacional
intermunicipal
intermunicipal
áreas especiais

OBS: Os limites provenientes das Telhas raster representadas na cor verde estão desatualizados e devem ser desconsiderados.

MAPA MUNICIPAL ESTATÍSTICO

Escala: 1 : 50.000

Sistema de Coordenadas Geográficas em Unidades Logadas (SICGAD) 2000
Coordenadas Planas: Mercator Universal UTM - Datum: SIRGAS 2000
Origem do Datum Geográfico: SIRGAS 2000 - Datum: SIRGAS 2000
Datum: SIRGAS 2000 - Datum: SIRGAS 2000

Este produto integra a coleção de mapas municipais gerados de forma automática a partir do banco de dados do Mapeamento Sistemático do IBGE, elaborado em 2010, e atualizado em 2011, com base no Censo do IBGE de 2010. Este produto apresenta as informações de forma simplificada e não substitui o produto cartográfico oficial.

MINISTÉRIO DO PLANEJAMENTO, ORÇAMENTO E GESTÃO
INSTITUTO BRASILEIRO DE GEOGRAFIA E ESTATÍSTICA
A DIRETORIA DE GEOGRAFIA, URBANISMO E GESTÃO DO TERRITÓRIO
DO IBGE ELABOROU ESTE PRODUTO.

At: Brasília, 18/11/2011. Ponto de Contato: (61) 3045-1000. E-mail: (61) 3045-1000

GEOCODIGO		NOME	
Distrito	Setor Consistório	Setor Urbano	Setor Rural

Localização do município no Mapeamento Sistemático

Atualização das Partes do Mapa

Localização no Estado

Fonte: Mapa Índice do Brasil - IBGE

CRONOLOGIA

Malha Territorial	2010
Edição	7/5/2011
Revisão Técnica e Documentação Técnica e Atualização	Consultar Metadados

Tabaporã - MT

ASPECTOS FÍSICOS

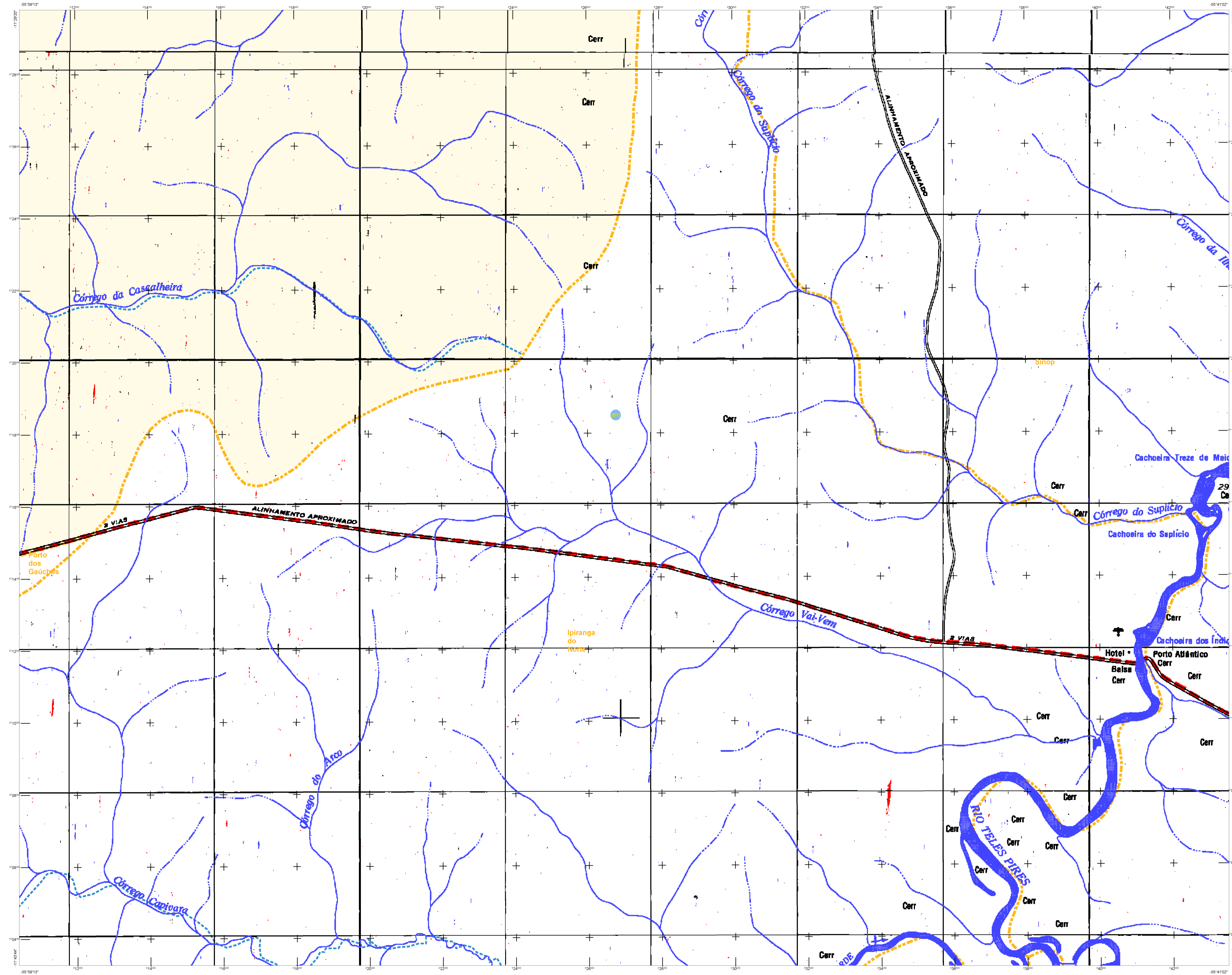
Relevação: NORTE MATO-GROSSENSE
Município: ARINSOS
Área: _____
Altitude da Sede: _____
Latitude: -10,807
Longitude: -56,82

COORDENADAS UTM

Coordenada Norte: _____
Coordenada Oeste: _____
Coordenada de Referência: _____
Unidades Espaciais do IBGE: _____
Coordenação: _____
Centro de Documentação e Disseminação de Informação: _____

IDENTIFICAÇÃO

Coordenação Técnica: _____
Coordenação de Projeto: _____
Coordenação de Edição/Atualização: _____
Coordenação de Diagramação: _____
Coordenação de Impressão: _____
Coordenação de Distribuição: _____



ELEMENTOS PLANIMÉTRICOS

CONVENÇÕES CARTOGRÁFICAS

ELEMENTOS ALTIMÉTRICOS

ELEMENTOS DE HIDROGRAFIA

ATUALIZAÇÕES CARTOGRÁFICAS

COR MAGENTA - Lançamento em 01/01/2011
COR VERDE - Lançamento aproximado sem comprovação cartográfica

CONVENÇÕES TEMÁTICAS

IDENTIFICAÇÃO

LIMITES

ÁREAS ESPECIAIS

OBS: Os limites provenientes das fontes "real" representadas na cor verde foram disponibilizados e devem ser desenvolvidos.

MAPA MUNICIPAL ESTATÍSTICO

Escala: 1 : 50.000

Sistema de Coordenadas Geográficas em Latitudes e Longitudes: UTM 2000
Coordenada Planimétrica: UTM 2000
Origem da projeção: 500.000,00 m
Fuso Horário: -04:00
Datum: Spheroidal
Elevação média a partir do nível médio das águas do mar: 500,00 m
Altitude máxima: 500,00 m
Altitude mínima: 500,00 m

MINISTÉRIO DO PLANEJAMENTO, ORÇAMENTO E GESTÃO
SECRETARIA DE POLÍTICAS DE ADMINISTRAÇÃO
DIRETORIA DE GEOGRAFIA, INSCRIÇÃO E GESTÃO DE TERRELOS
INSTITUTO BRASILEIRO DE GEOGRAFIA E ESTATÍSTICA
Av. Brasil, 1871 - Fone: 011 3251-1000
Rio de Janeiro - RJ - CEP: 20064-915

GEOCODIGO		NOME	
Distrito	Sub-Distrito	Distrito	Sub-Distrito

Localização do município no Mapeamento Sistemático

Atualização das Partes do Mapa

Localização no Estado

Fonte: Mapa Índice do Brasil - IBGE

CRONOLOGIA

EDIÇÃO	2010
REVISÃO	7/5/2011
REVISÃO	Consultar Metadados

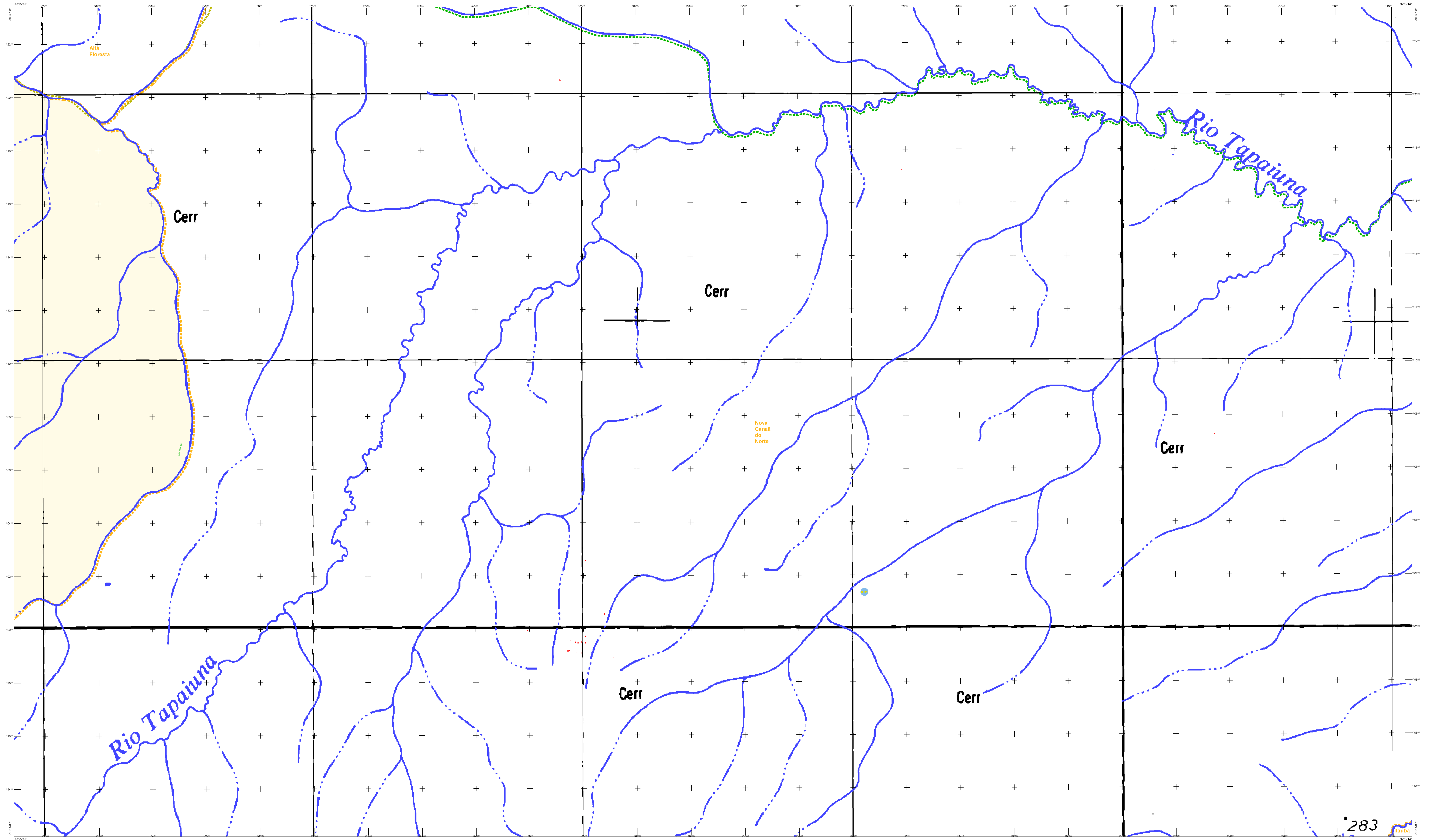
Tabaporã - MT

ASPECTOS FÍSICOS

Relevação: NORTE-MATO-GROSSENSE
Município: ARINSOS
Área: [] km²
Altitude da Sede: [] m
Coordenadas Geográficas: [] []
Latitude: -15,807 [] S
Longitude: -56,82 [] W

INFORMAÇÕES

Coordenação Técnica: []
Coordenação de Cartografia: []
Coordenação de Estatísticas Territoriais: []
Coordenação de Estatísticas Demográficas: []
Coordenação de Estatísticas Econômicas: []
Coordenação de Estatísticas Sociais: []
Coordenação de Estatísticas de Saúde: []
Coordenação de Estatísticas de Transportes e Comunicação: []



ELEMENTOS PLANIMÉTRICOS

CONVENÇÕES CARTOGRÁFICAS

ELEMENTOS ALTIMÉTRICOS

ELEMENTOS DE HIDROGRAFIA

ATUALIZAÇÕES CARTOGRÁFICAS

COR MAGENTA - Lançamento em 01/01/2011
COR VERDE - Lançamento aproximado sem comprovação cartográfica

Convenções Temáticas

Distrito	Sub-Distrito	Serviço Especial	Serviço Urbano

LIMITES

internacional
estadual
intermunicipal
áreas especiais

OBS: Os limites provenientes das folhas "rubricadas" representadas na cor verde estão desatualizados e devem ser desconsiderados.

MAPA MUNICIPAL ESTATÍSTICO

Escala: 1 : 50.000

Ministério do Planejamento, Orçamento e Gestão
Instituto Brasileiro de Geografia e Estatística
A Diretoria de Geodésia, Informações e Estatística
Elaborado em Brasília em 07/05/2011
At: Brasil, 1971 - Ponta da Cruz
At: Rio de Janeiro, 1971 - Ponta da Cruz

GEOCÓDIGO		Nome
Distrito	Sub-Distrito	

Localização do município no Mapeamento Sistemático

Atuação das Partes do Mapa

Localização no Estado

Fonte: Mapa Índice do Brasil - IBGE

CRONOLOGIA

Malha Territorial	2010
Edição	7/5/2011
Revisão técnica e documentação técnica e atualização	Consultar Metadados

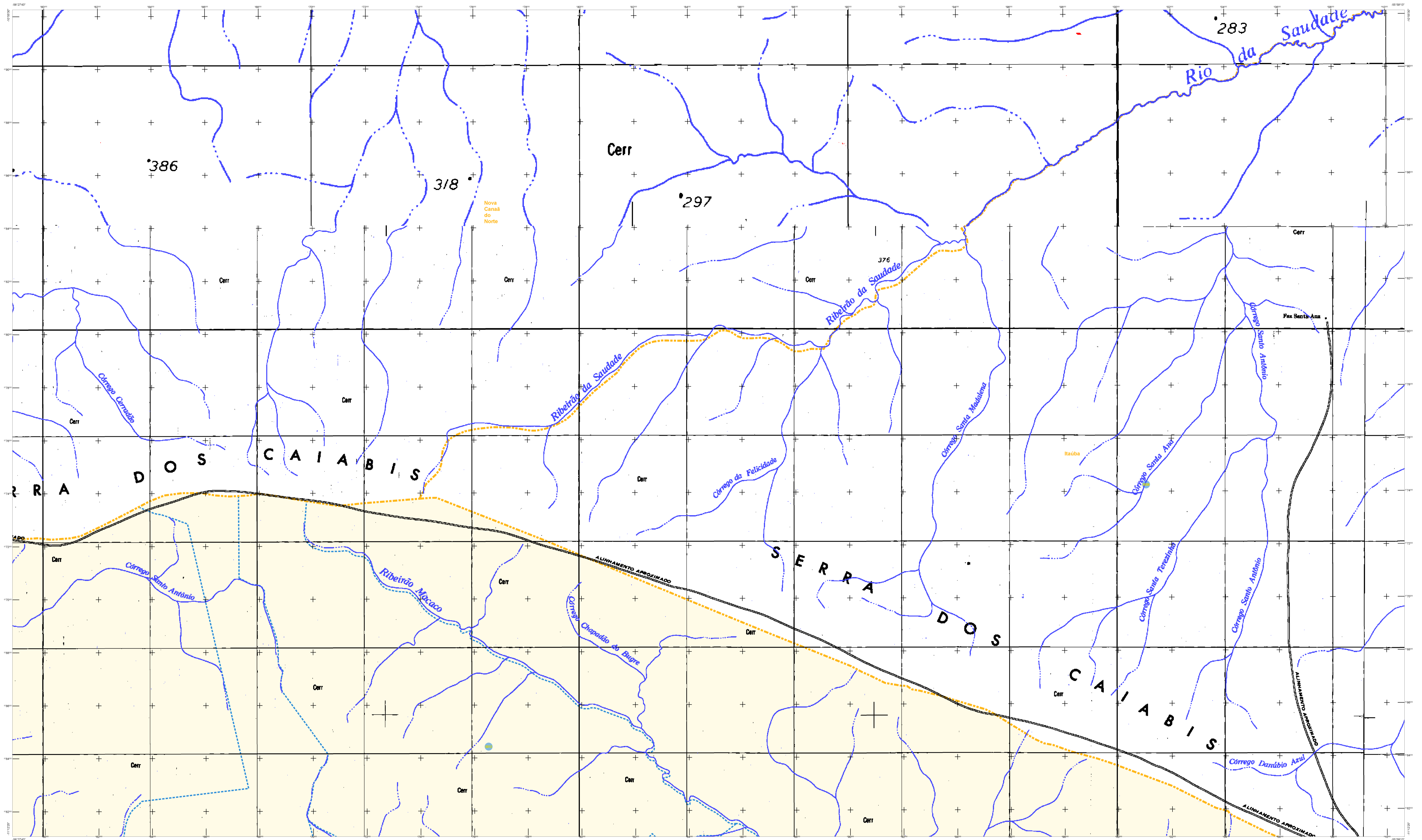
Tabaporã - MT

ASPECTOS FÍSICOS

Relevação: NORTE MATO-GROSSENSE
Município: ARINS
Área: 510,7941 km²
Altitude da Sede: 541,38 m
Coordenadas Geográficas: Lat: -15,807 S; Lon: -55,82 W

INFRAESTRUTURA

Coordenação Técnica: Coordenação de Cartografia - IBGE
Coordenação de Estatística: Estatística - IBGE
Coordenação de Estatística: Estatística - IBGE
Coordenação de Estatística: Estatística - IBGE
Coordenação de Estatística: Estatística - IBGE



ELEMENTOS PLANIMÉTRICOS

CONVENÇÕES CARTOGRÁFICAS

ELEMENTOS ALTIMÉTRICOS

ELEMENTOS DE HIDROGRAFIA

ATUALIZAÇÕES CARTOGRÁFICAS

COR MAGENTA - Lançamento em 01/01/2011 segundo o Sistema COR VERDE - Lançamento aproximado sem compensação cartográfica.

Convenções Temáticas

Limites: Distrital	Sub-Distrital	Sector Censitário
Distrito	Sub-Distrito	Sector Censitário

LIMITES

internacional
estadual
intermunicipal
áreas especiais

OBS: Os limites provenientes das tabelas "relevo" representadas na cor verde estão desatualizados e devem ser desconsiderados.

MAPA MUNICIPAL ESTATÍSTICO

Escala: 1 : 50.000

Ministério do Planejamento, Orçamento e Gestão
Instituto Brasileiro de Geografia e Estatística
A Diretoria de Geodésia, Informação e Cartografia
do IBGE desenvolveu este produto.

GEODÉSIOS	PROJEÇÃO	NOME

Localização do município no Mapeamento Sistemático

Atuação das Partes do Mapa

Localização no Estado

Fonte: Mapa Índice do Brasil - IBGE

CRONOLOGIA

Malha Territorial	2010
Edição	7/5/2011
Revisão técnica e atualização	Consultar Metadados

ASPECTOS FÍSICOS

Relevação	NORTE-MATO-GROSSENSE
Município	ARINOS
Altitude da Sede	Área
Latitude	-10,807
Longitude	-56,62

COORDENADAS

Coordenada Geográfica	Coordenada UTM	Coordenada UTM
Coordenada de Zona	Coordenada de Escala	Coordenada de Zona
Coordenada de Zona	Coordenada de Escala	Coordenada de Zona
Coordenada de Zona	Coordenada de Escala	Coordenada de Zona

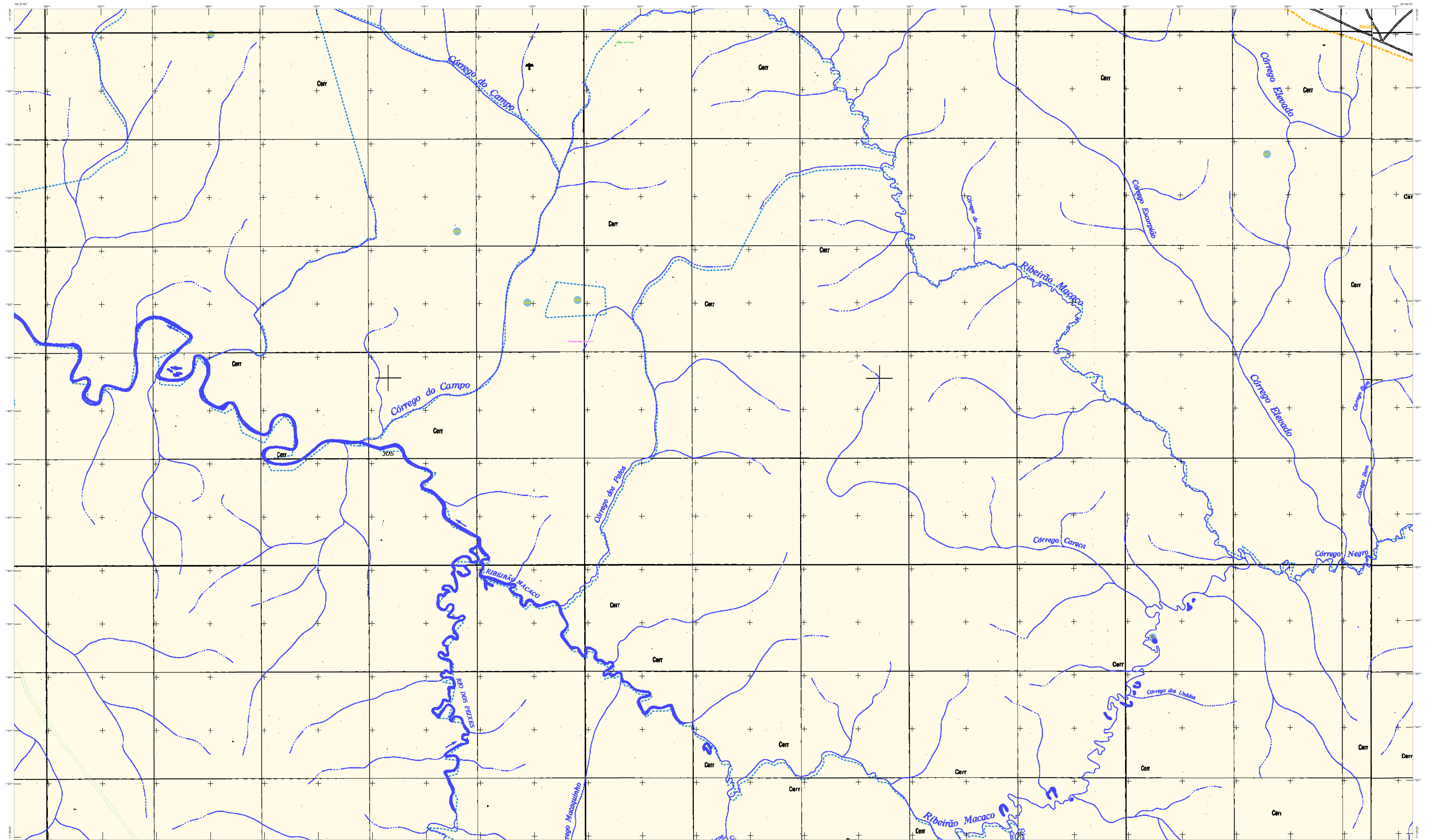
Tabaporã - MT

Coordenada Geográfica: 14° 48' 42" S, 56° 37' 36" W

Coordenada UTM: 18QUC 750 000, 800 000

Coordenada UTM: 18QUC 750 000, 800 000

Coordenada UTM: 18QUC 750 000, 800 000



ELEMENTOS PLANIMÉTRICOS

CONVENÇÕES CARTOGRÁFICAS

ELEMENTOS ALTIMÉTRICOS

ELEMENTOS DE HIDROGRAFIA

CONVENÇÕES TEMÁTICAS

IDENTIFICAÇÃO

LIMITES

ATUALIZAÇÕES CARTOGRÁFICAS

OSR MAGENTA - Lançamento em 01/01/2011
COR VERDE - Lançamento aproximado sem comprovação cartográfica

CONVENÇÕES TEMÁTICAS

IDENTIFICAÇÃO

LIMITES

ATUALIZAÇÕES CARTOGRÁFICAS

OSR MAGENTA - Lançamento em 01/01/2011
COR VERDE - Lançamento aproximado sem comprovação cartográfica

CONVENÇÕES TEMÁTICAS

IDENTIFICAÇÃO

LIMITES

ATUALIZAÇÕES CARTOGRÁFICAS

OSR MAGENTA - Lançamento em 01/01/2011
COR VERDE - Lançamento aproximado sem comprovação cartográfica

MAPA MUNICIPAL ESTATÍSTICO

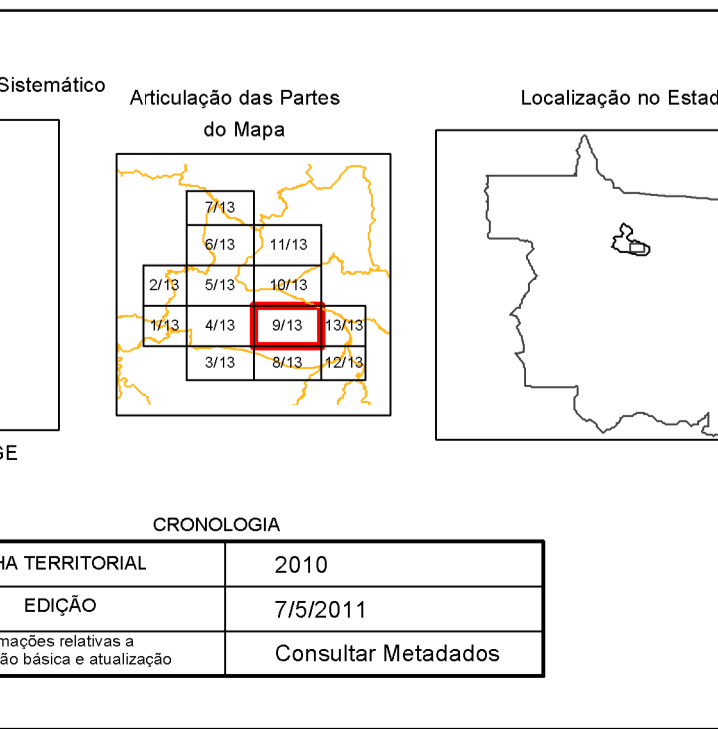
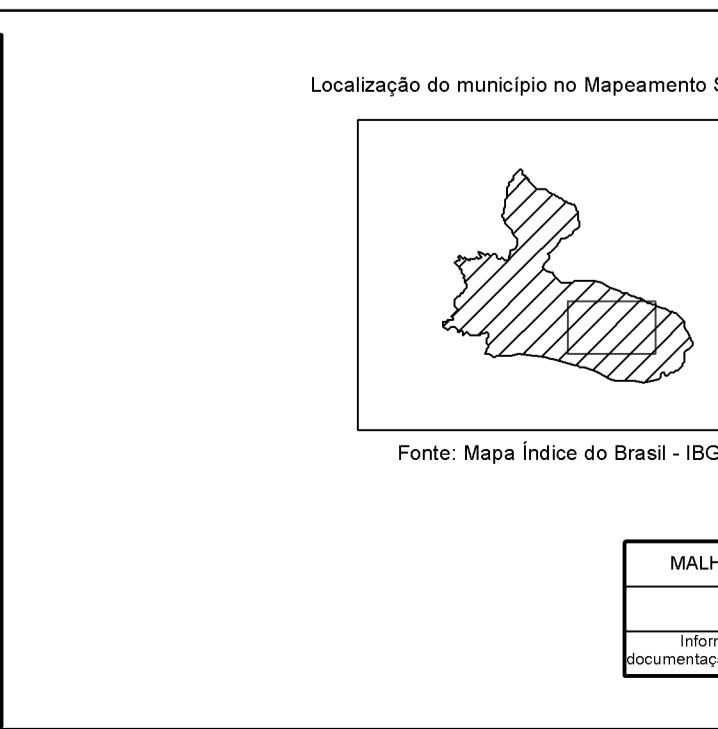
Escala: 1 : 50.000

Divisão de Cartografia Geográfica do IBGE - 2010
Cartografia Planimétrica em Escala 1:50.000
Ortodomo Geográfico - 01/01/2011
Atualização em 01/01/2011

Este produto integra a coleção de mapas municipais produzida pelo IBGE em parceria com as prefeituras municipais. A partir de 2010, os mapas municipais são produzidos em formato digital (PDF) e em versão impressa (em papel). O mapa impresso é produzido em escala 1:50.000 e a versão digital em escala 1:50.000. Este produto é disponibilizado em formato digital e impresso.

MINISTÉRIO DO PLANEJAMENTO, ORÇAMENTO E GESTÃO
INSTITUTO BRASILEIRO DE GEOGRAFIA E ESTATÍSTICA
A Divisão de Cartografia Geográfica é parte da Coordenação de Mapeamento Geográfico do IBGE.
At. Brasil, 1871 - Fone: 011 3251-1000
At. Brasil, 1871 - Fone: 011 3251-1000

GEOCODIGO		Nome
Distrito	Sub-Distrito	



CRONOLOGIA

Malha Territorial	Edição
2010	7/5/2011
2000	7/5/2011
1990	7/5/2011
1980	7/5/2011
1970	7/5/2011
1960	7/5/2011
1950	7/5/2011
1940	7/5/2011
1930	7/5/2011
1920	7/5/2011
1910	7/5/2011
1900	7/5/2011

Consultar Metadados

Tabaporã - MT

ASPECTOS FÍSICOS

Relevação: NORTE MATO-GROSSENSE

Município: ARINOS

Área: 1.111,11 km²

Altitude da Sede: 415 m

Coordenadas Geográficas: Lat: -15,807° S, Long: -56,82° W

Coordenadas UTM: E: 541538,87, S: 8805330,59

MUNICIPAÇÃO

Coordenação Técnica: Coordenação de Cartografia

Coordenação de Produção: Coordenação de Estatísticas Territoriais

Coordenação de Edição: Divisão de Cartografia

Coordenação de Distribuição: Divisão de Estatísticas de Demografia e Territórios

Coordenação de Avaliação: Divisão de Estatísticas de Demografia e Territórios

Coordenação de Arquivo: Divisão de Estatísticas de Demografia e Territórios

Coordenação de Impressão: Divisão de Estatísticas de Demografia e Territórios

Coordenação de Circulação: Divisão de Estatísticas de Demografia e Territórios

Coordenação de Armazenamento: Divisão de Estatísticas de Demografia e Territórios

Coordenação de Transporte: Divisão de Estatísticas de Demografia e Territórios

Coordenação de Manutenção: Divisão de Estatísticas de Demografia e Territórios

Coordenação de Segurança: Divisão de Estatísticas de Demografia e Territórios

Coordenação de Saúde: Divisão de Estatísticas de Demografia e Territórios

Coordenação de Educação: Divisão de Estatísticas de Demografia e Territórios

Coordenação de Cultura: Divisão de Estatísticas de Demografia e Territórios

Coordenação de Esportes: Divisão de Estatísticas de Demografia e Territórios

Coordenação de Lazer: Divisão de Estatísticas de Demografia e Territórios

Coordenação de Turismo: Divisão de Estatísticas de Demografia e Territórios

Coordenação de Meio Ambiente: Divisão de Estatísticas de Demografia e Territórios

Coordenação de Urbanismo: Divisão de Estatísticas de Demografia e Territórios

Coordenação de Planejamento: Divisão de Estatísticas de Demografia e Territórios

Coordenação de Gestão: Divisão de Estatísticas de Demografia e Territórios

Coordenação de Avaliação: Divisão de Estatísticas de Demografia e Territórios

Coordenação de Arquivo: Divisão de Estatísticas de Demografia e Territórios

Coordenação de Impressão: Divisão de Estatísticas de Demografia e Territórios

Coordenação de Circulação: Divisão de Estatísticas de Demografia e Territórios

Coordenação de Armazenamento: Divisão de Estatísticas de Demografia e Territórios

Coordenação de Transporte: Divisão de Estatísticas de Demografia e Territórios

Coordenação de Manutenção: Divisão de Estatísticas de Demografia e Territórios

Coordenação de Segurança: Divisão de Estatísticas de Demografia e Territórios

Coordenação de Saúde: Divisão de Estatísticas de Demografia e Territórios

Coordenação de Educação: Divisão de Estatísticas de Demografia e Territórios

Coordenação de Cultura: Divisão de Estatísticas de Demografia e Territórios

Coordenação de Esportes: Divisão de Estatísticas de Demografia e Territórios

Coordenação de Lazer: Divisão de Estatísticas de Demografia e Territórios

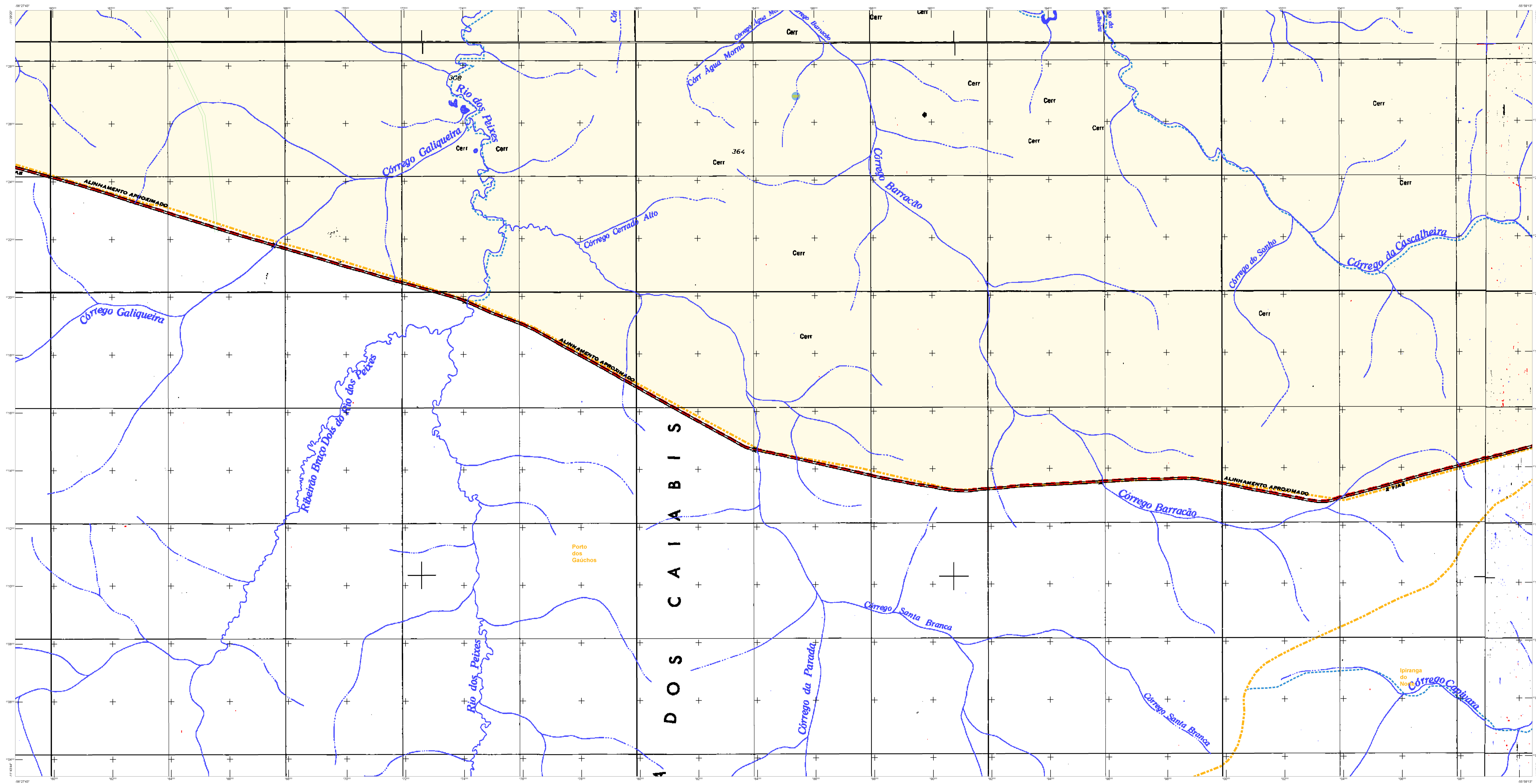
Coordenação de Turismo: Divisão de Estatísticas de Demografia e Territórios

Coordenação de Meio Ambiente: Divisão de Estatísticas de Demografia e Territórios

Coordenação de Urbanismo: Divisão de Estatísticas de Demografia e Territórios

Coordenação de Planejamento: Divisão de Estatísticas de Demografia e Territórios

Coordenação de Gestão: Divisão de Estatísticas de Demografia e Territórios



ELEMENTOS PLANIMÉTRICOS

- Edifícios
- Uzina, Escola, Misa
- Monte de cimento, Montão de água
- Campo de energia, Farol
- Localidade
- Linhas de transmissão de energia, Caixa
- Linhas telefônicas
- Rodovias
- Asfalto, estrada pavimentada
- Asfalto não pavimentado
- Sarjetas, calçadas
- Malha, caminhos e ciclovias
- Parque de estacionamento, estação
- Estações
- Malha férrea
- Malha aérea

CONVENÇÕES CARTOGRÁFICAS

ELEMENTOS ALTIMÉTRICOS

- Ponto topográfico, Referência de nível
- Ponto altimétrico, Referência de nível
- Cota contornada
- Superfície deformada, Área

ELEMENTOS DE HIDROGRAFIA

- Córrego, Intermitente
- Lago ou lagoa, Intermitente
- Terraço, Aqueduto, Inundação, Salina
- Arroyo ou açude
- Posto, Represa, Tancete
- Represa, Canchales, grandes
- Represa, Canchales
- Resaca, Salina, eixo de drenagem
- Arroyo, Barragem, Salina ou de irrigação
- Resaca, Resaca

ATUALIZAÇÕES CARTOGRÁFICAS

COR MAGENTA - Lançamento em 01/01/2011
 COR VERDE - Lançamento em 01/01/2011

CONVENÇÕES TEMÁTICAS

Identificação

Distrito	Sub-Distrito	Serviço Público	Serviço Urbano
[Símbolo]	[Símbolo]	[Símbolo]	[Símbolo]

LIMITES

- internacional
- interestadual
- intermunicipal
- áreas especiais

ATUALIZAÇÕES CARTOGRÁFICAS

COR MAGENTA - Lançamento em 01/01/2011
 COR VERDE - Lançamento em 01/01/2011

MAPA MUNICIPAL ESTATÍSTICO

Escala: 1 : 50.000

Divisão de Cartografia Geográfica em Tabaporã (1994) - 2000
 Coordenadas Planas - Mercator UTM - 18S
 Origem da projeção: 510.000,000
 Fuso Horário: -05:00
 Elevação do ponto: 510,000

Este produto integra a cartografia de mapas municipais produzida em parceria com as administrações locais e a cartografia de mapas municipais produzida em parceria com as administrações locais.

MINISTÉRIO DO PLANEJAMENTO, ORÇAMENTO E GESTÃO
 INSTITUTO BRASILEIRO DE GEOGRAFIA E ESTATÍSTICA
 A DISTÂNCIA DE GEOGRAFIA ESTATÍSTICA E GESTÃO
 DE TABAPORÃ, MATO GROSSO DO SUL

GEOIDADO		NOME	
CODIGO	DESCRICAO	CODIGO	DESCRICAO

Localização do município no Mapeamento Sistemático

Atuação das Partes do Mapa

Localização no Estado

ASPECTOS FÍSICOS

Relevação	
NORTE MATO-GROSSENSE	
Município	
ARINOS	
Área	
Altitude da Sede	
Latitude	-15.807
Longitude	-58.82

COORDENAÇÃO

Malha Territorial	2010
Edição	7/2011
Elaboração e atualização	Consultar Metadados

Coordenação Técnica

Coordenação de Cartografia: COAR
 Coordenação de Estatísticas Territoriais: CSTE
 Coordenação de Estatísticas Demográficas: CDE
 Coordenação de Estatísticas de Saúde: CSE
 Coordenação de Estatísticas de Educação: CE
 Coordenação de Estatísticas de Meio Ambiente: CEM

Tabaporã - MT

ASPECTOS FÍSICOS

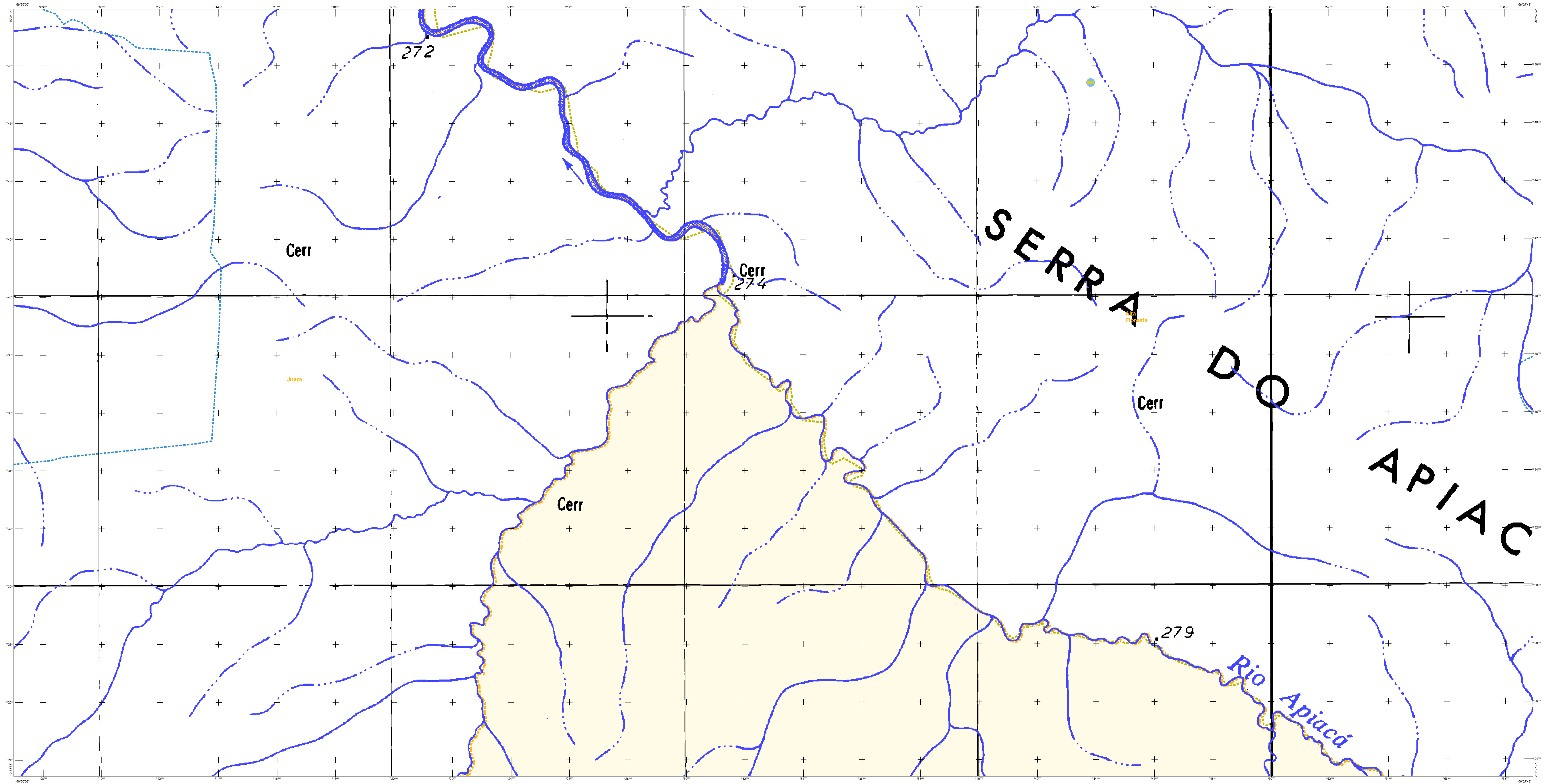
Relevação	
NORTE MATO-GROSSENSE	
Município	
ARINOS	
Área	
Altitude da Sede	
Latitude	-15.807
Longitude	-58.82

COORDENAÇÃO

Malha Territorial	2010
Edição	7/2011
Elaboração e atualização	Consultar Metadados

Coordenação Técnica

Coordenação de Cartografia: COAR
 Coordenação de Estatísticas Territoriais: CSTE
 Coordenação de Estatísticas Demográficas: CDE
 Coordenação de Estatísticas de Saúde: CSE
 Coordenação de Estatísticas de Educação: CE
 Coordenação de Estatísticas de Meio Ambiente: CEM



ELEMENTOS PLANIMÉTRICOS

CONVENÇÕES CARTOGRÁFICAS

ELEMENTOS ALTIMÉTRICOS

ELEMENTOS DE HIDROGRAFIA

LIMITES

ATUALIZAÇÕES CARTOGRÁFICAS

COR MAGENTA - Lançamento em 01/01/2011
COR VERDE - Lançamento aproximado sem comprovação cartográfica

Convenções Temáticas

Identificação

LIMITES

OBS: Os limites provenientes das fontes "redes" representadas na cor verde estão desatualizados e devem ser desconsiderados.

MAPA MUNICIPAL ESTATÍSTICO

Escala: 1 : 50.000

Sistema de Coordenadas Geográficas em Latitudes Longitudes: 2011 (SAB) 2000
Coordenadas Planas: Referenciação em UTM (SAB) 2000
Origem do datum geográfico: UTM (SAB) 2000
Datum geográfico: UTM (SAB) 2000
Datum planimétrico: UTM (SAB) 2000

Este produto integra a cartografia de bases cartográficas produzidas em âmbito federal e estadual, sob a coordenação do IBGE, e a cartografia de bases cartográficas produzidas em âmbito municipal, sob a coordenação do IBGE, e a cartografia de bases cartográficas produzidas em âmbito municipal, sob a coordenação do IBGE.

MINISTÉRIO DO PLANEJAMENTO, ORÇAMENTO E GESTÃO
SECRETARIA DE POLÍTICAS DE ADMINISTRAÇÃO
DIRETORIA DE ORGANIZAÇÃO, GESTÃO E GESTÃO DE BENS
UNIDADE DE GESTÃO DE BENS
COORDENADORIA DE GESTÃO DE BENS
ÁREA DE GESTÃO DE BENS
TABAPORÃ - MT

GEOCODIGO		Nome
Distrito	Sub-Distrito	Nome

Localização do município no Mapeamento Sistemático

Atualização das Partes do Mapa

Localização no Estado

Fonte: Mapa Índice do Brasil - IBGE

CRONOLOGIA

Malha Territorial	Edição	Data
Atualizada	7/5/2011	

Consultar Metadados

Tabaporã - MT

ASPECTOS FÍSICOS

Relevação: NORTE MATO-GROSSENSE

Município: TABAPORÃ

Área: 510,79 km²

Altitude da Sede: 541,58 m

Coordenadas Geográficas: Latitude: -15,807 Longitude: -56,82

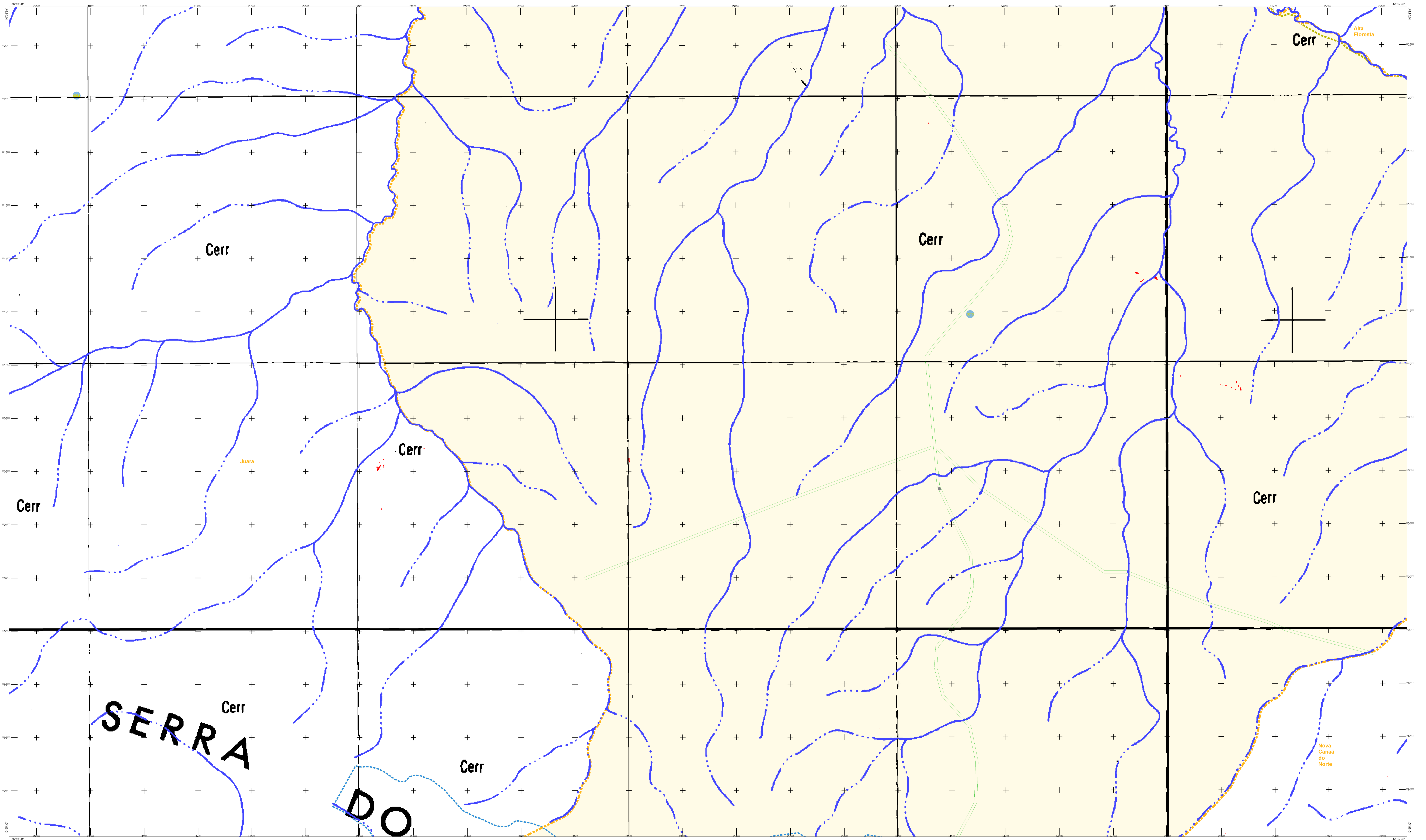
COORDENADAS UTM

COORDENADAS PLANAS

COORDENADAS ESTADUAIS

COORDENADAS MUNICIPAIS

COORDENADAS LOCAIS



ELEMENTOS PLANIMÉTRICOS

CONVENÇÕES CARTOGRÁFICAS

ELEMENTOS ALTIMÉTRICOS

ELEMENTOS DE HIDROGRAFIA

ATUALIZAÇÕES CARTOGRÁFICAS

COR MAGENTA - Lançamento em 01/01/2011
COR VERDE - Lançamento em 01/01/2011

CONVENÇÕES TEMÁTICAS

Limite	Distrito	Sub-Distrito	Sector	Setor Urbano
-----	-----	-----	-----	-----

LIMITES

internacional
estadual
intermunicipal
áreas especiais

OBS: Os limites provenientes das tabelas "nódo" representadas na cor verde estão desatualizados e devem ser desconsiderados.

MAPA MUNICIPAL ESTATÍSTICO

Escala: 1 : 50.000

Ministério do Planejamento, Orçamento e Gestão
Instituto Brasileiro de Geografia e Estatística
A Diretoria de Geodésia, Informação e Gestão de Informações
Elaborado em 07/2011
Até 1997 - Porto de Callor
Até 1998 - Porto de Callor

GEOCODIGO		Nome
DISTRICTO	SETOR	Nome

Localização do município no Mapeamento Sistemático

Atuação das Partes do Mapa

Localização no Estado

Fonte: Mapa Índice do Brasil - IBGE

CRONOLOGIA

Malha Territorial	2010
Edição	7/2011
Revisão cartográfica e documentação técnica e atualização	Consultar Metadados

Tabaporã - MT

ASPECTOS FÍSICOS

Relevação: NORTE MATO-GROSSENSE
Município: ARINOS

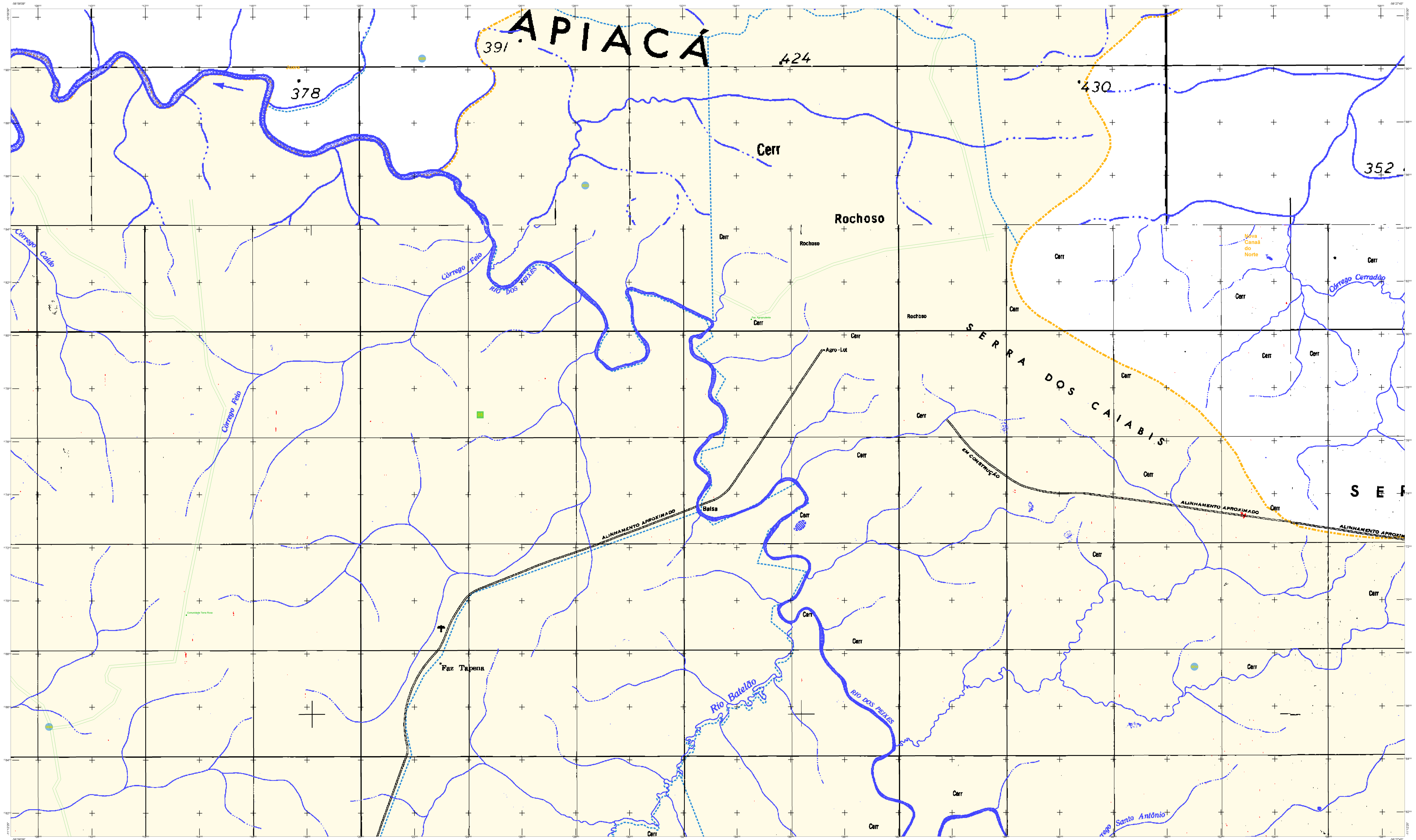
Altitude da Sede: Área

Latitude: -10,807 Longitude: -56,82

Coordenadas: 541539,87 8805330,59

METADADOS

Coordenação Técnica: Coordenação de Cartografia
Coordenação de Estatística Territorial: CITE
Coordenação de Estatística Demográfica: CIDE
Coordenação de Estatística de Informação: CIDI



ELEMENTOS PLANIMÉTRICOS

CONVENÇÕES CARTOGRÁFICAS

ELEMENTOS ALTIMÉTRICOS

ELEMENTOS DE HIDROGRAFIA

ATUALIZAÇÕES CARTOGRÁFICAS

OSM: Os limites provenientes das Telhas "redes" representadas na cor verde são desatualizados e devem ser desconsiderados.

Convenções Temáticas

Limite	Distrito	Sub-Distrito	Sector	Identificação
Distrito	Sub-Distrito	Sector	Sector	Sector

LIMITES

internacional
estadual
intermunicipal
áreas especiais

MAPA MUNICIPAL ESTATÍSTICO

Escala: 1 : 50.000

Ministério do Planejamento, Orçamento e Gestão
IBGE - Instituto Brasileiro de Geografia e Estatística

GEOCODIGO		NOME	
Distrito	Sub-Distrito	Nome	Nome

Tabaporã - MT

ASPECTOS FÍSICOS

Relevação: NORTE MATO-GROSSENSE
Município: ARINOS

Altitude da Sede: Área

Latitude: -15.807 Longitude: -56.82

COORDENADAS UTM

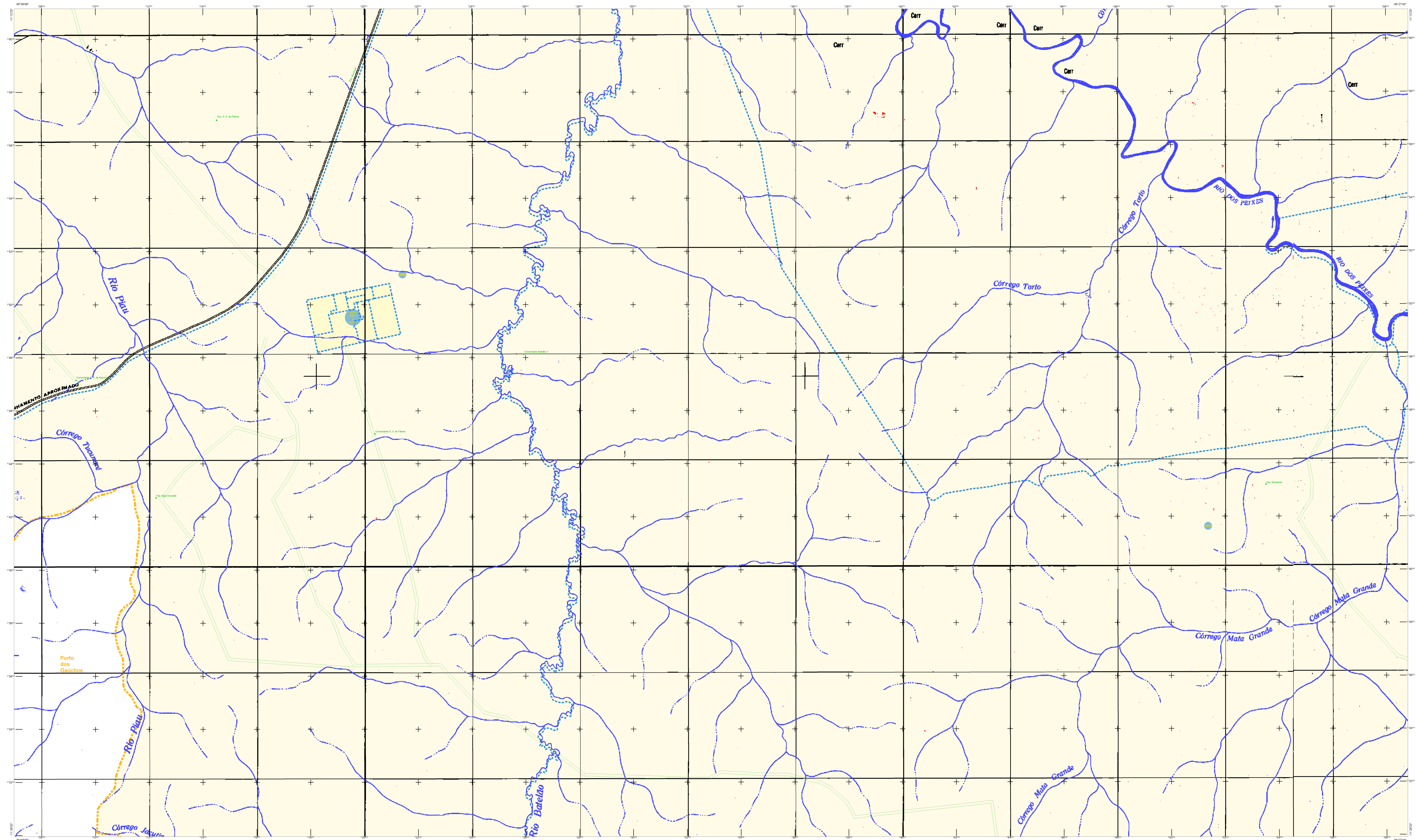
Coordenada Noroeste: 541538 87
Coordenada Sudeste: 8805330 59

LOCALIZAÇÃO

Localização do Município no Mapeamento Sistemático
Atualização das Partes do Mapa
Localização no Estado

CRONOLOGIA

Malha Territorial	2010
Edição	7/5/2011
Revisão Técnica e Documentação Técnica e Atualização	Consultar Metadados



ELEMENTOS PLANIMÉTRICOS

CONVENÇÕES CARTOGRÁFICAS

ELEMENTOS ALTIMÉTRICOS

ELEMENTOS DE HIDROGRAFIA

ATUALIZAÇÕES CARTOGRÁFICAS

COR MAGENTA - Lançamento em 01/01/2011
COR VERDE - Lançamento aproximado sem comprovação cartográfica

Convenções Temáticas

Limite: Distrital	Sub-Distrital	Sector Consistório
Distrito	Sub-Distrito	Sector Consistório

LIMITES

intencional
interdistrital
intermunicipal
áreas especiais

OBS: Os limites provenientes das telhas "mapa" representadas na cor verde estão desatualizados e devem ser desconsiderados.

MAPA MUNICIPAL ESTATÍSTICO

Escala: 1 : 50.000

Sistema de Coordenadas Geográficas em Latitudes Longitudes: 09°54' S 50°00' W
Coordenadas Planas: Mercator Universal UTM
Origem do Datum: WGS 84
Datum: WGS 84
Projecção: UTM
Fuso Horário: UTC-5
Escala: 1:50.000

Este produto integra a coleção de mapas municipais gerados de forma automática a partir do banco de dados do Sistema de Informações Geográficas do IBGE. O IBGE não se responsabiliza pelo uso indevido ou incorreto dos dados aqui apresentados. Este produto é uma reprodução do produto original do IBGE, sob a condição de que não seja utilizado para fins comerciais sem a autorização expressa do IBGE.

MINISTÉRIO DO PLANEJAMENTO, ORÇAMENTO E GESTÃO
INSTITUTO BRASILEIRO DE GEOGRAFIA E ESTATÍSTICA
A DISTÂNCIA DE GEOGRAFIA ignora a guerra e a corrupção
em nome do progresso e da prosperidade.

Brasília, 18/11/2011. Paulo de Lacerda
Márcio de Almeida
Márcio de Almeida

GEOGRÁFICO		NOME	
UF	MUNICÍPIO	UF	MUNICÍPIO
MT	Tabaporã		

Localização do município no Mapeamento Sistemático

Atuação das Partes do Mapa

UF	MT	Área	5107941
MUNICÍPIO	Tabaporã	Área	5107941
CELSO	5107941	Área	5107941
CELSO	5107941	Área	5107941

Localização no Estado

Fonte: Mapa Índice do Brasil - IBGE

CRONOLOGIA

EDICAO	2010
EDICAO	7/5/2011
Atualização de dados e documentação técnica e atualização	Consultar Metadados

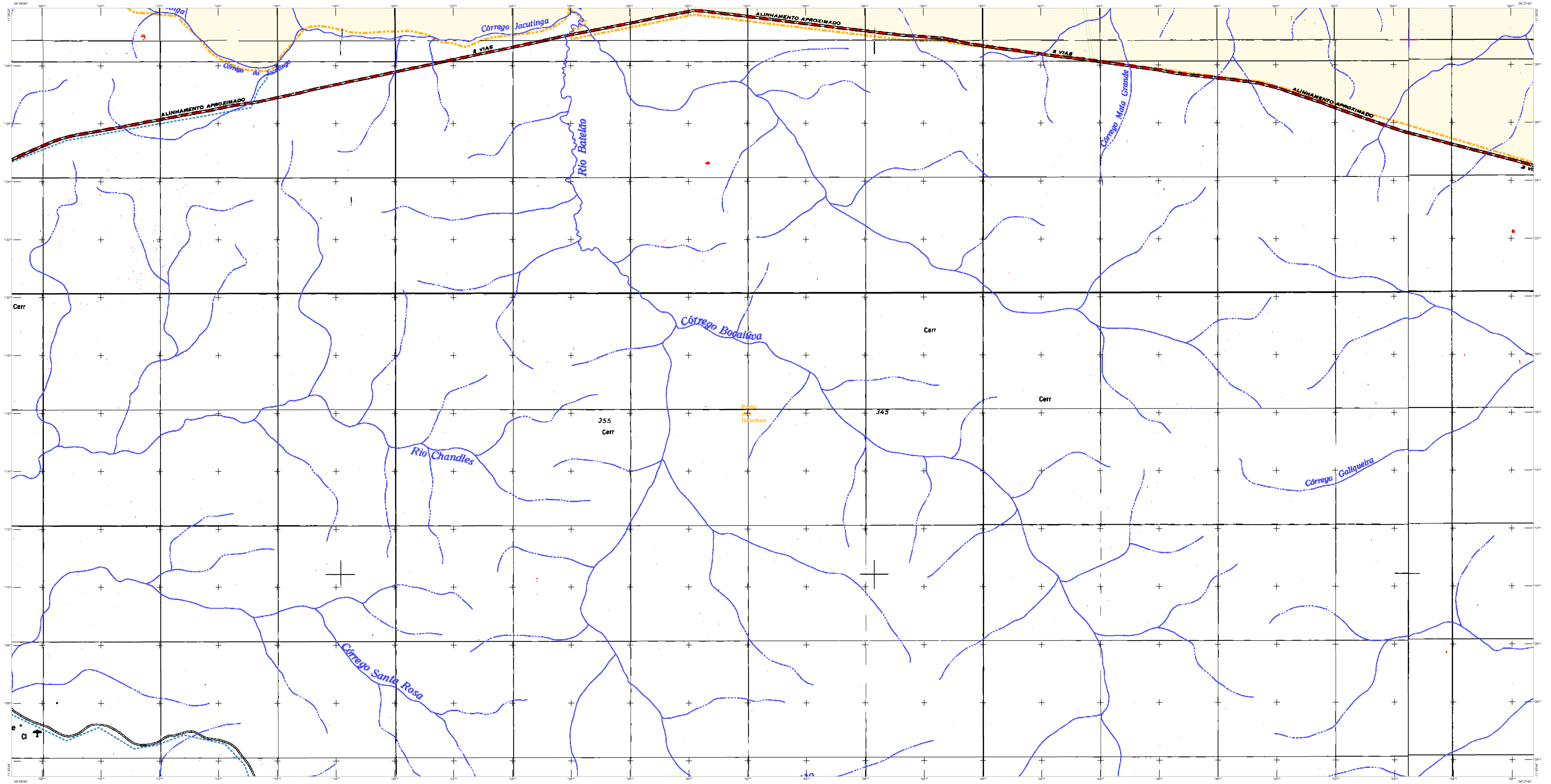
Tabaporã - MT

ASPECTOS FÍSICOS

Divisão: NORTE MATO-GOSSENSSE
Município: ARINOS
Área: 5107941
Altitude da Sede: 510 m
Latitude: -10.807
Longitude: -56.82

INFORMAÇÕES

Coordenação Técnica: Coordenação de Cartografia
Coordenação de Edições Técnicas: Coordenação de Edições Técnicas
Coordenação de Edições Técnicas: Coordenação de Edições Técnicas
Coordenação de Edições Técnicas: Coordenação de Edições Técnicas
Coordenação de Edições Técnicas: Coordenação de Edições Técnicas



ELEMENTOS PLANIMÉTRICOS

CONVENÇÕES CARTOGRÁFICAS

ELEMENTOS ALTIMÉTRICOS

ELEMENTOS DE HIDROGRAFIA

LIMITES

ATUALIZAÇÕES CARTOGRÁFICAS

CONVENÇÕES TEMÁTICAS

IDENTIFICAÇÃO

LIMITES

ÁREAS ESPECIAIS

CONVENÇÕES TEMÁTICAS

IDENTIFICAÇÃO

LIMITES

ÁREAS ESPECIAIS

MAPA MUNICIPAL ESTATÍSTICO

Escala: 1 : 50.000

Ministério do Planejamento, Orçamento e Gestão
 Instituto Brasileiro de Geografia e Estatística
 Diretoria de Geografia e Estatística
 Divisão de Geografia e Cartografia
 Rua Rio Branco, 156
 CEP 30157-010, Belo Horizonte, Minas Gerais

GEOCODIGO		NOME	
Distrito	Setor	Nome	Setor

Localização do município no Mapeamento Sistemático

Atuação das Partes do Mapa

Localização no Estado

CRONOLOGIA

Malha Territorial	2010
Edição	7/2011
Atualização de dados e documentação técnica e atualização	Consultar Metadados

Tabaporã - MT

ASPECTOS FÍSICOS

Relevação: NORTE-MATO-GROSSENSE

Município: ARINOS

Altitude da Sede: Área

Latitude: -15.807 Longitude: -56.82

Coordenadas UTM: E: 541338.87 S: 880330.59

RESOLUÇÃO/FUNÇÃO

Coordenação Técnica: Coordenação de Cartografia

Coordenação de Edições Técnicas: COAT

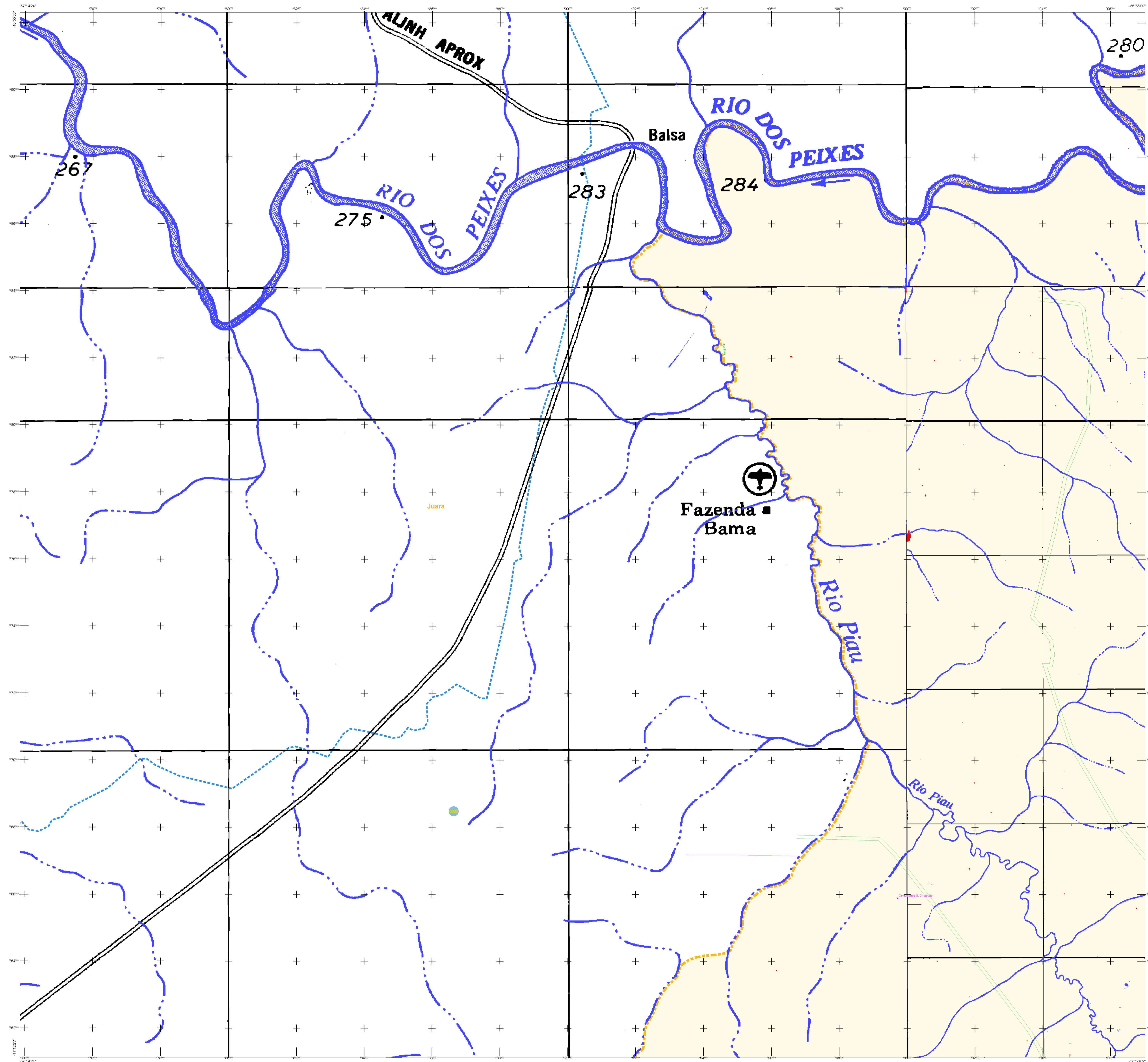
Coordenação de Produção: COPE

Coordenação de Qualidade: COQA

Coordenação de Avaliação: COAV

Coordenação de Arquivo e Documentação: COAD

Coordenação de Comunicação e Disseminação de Informação: COCI



ELEMENTOS PLANIMÉTRICOS

CONVENÇÕES CARTOGRÁFICAS

ELEMENTOS ALTIMÉTRICOS

ELEMENTOS DE HIDROGRAFIA

ATUALIZAÇÕES CARTOGRÁFICAS

COR MAGENTA - Lançamento em 01/01/2011
COR VERDE - Lançamento aproximado sem comparação cartográfica

Convenções Temáticas

Limite: Distrital	Sub-Distrital	Sector Censitário
Distrito	Sub-Distrito	Sector Censitário

LIMITES

internacional
intermunicipal
intermunicipal
áreas especiais

OBS: Os limites provenientes das fontes "rebr" representadas na cor verde estão desatualizados e devem ser desconsiderados.

MAPA MUNICIPAL ESTATÍSTICO

Escala: 1 : 50.000

Sistema de Coordenadas Geográficas em UTM (Proj. UTM 18S) - Datum: SAD 69
Coordenadas Planas: Metros (Uso: 500000)
Orientação Geográfica: 0° (Norte) - Orientação: 0° - 0° - 0°
Projeção de Coordenadas: UTM - Datum: SAD 69

Este produto integra a coleção de mapas municipais produzida em parceria com as administrações locais e é parte do Programa de Integração Social e de Desenvolvimento Regional (PISDR) do IBGE, sendo a cartografia baseada no Sistema de Informações Geográficas (SIG) do IBGE, sendo a cartografia baseada no Sistema de Informações Geográficas (SIG) do IBGE.

MINISTÉRIO DO PLANEJAMENTO, ORÇAMENTO E GESTÃO
INSTITUTO BRASILEIRO DE GEOGRAFIA E ESTATÍSTICA
A DIRETORIA DE GEOGRAFIA, ORÇAMENTO E GESTÃO
DO INSTITUTO BRASILEIRO DE GEOGRAFIA E ESTATÍSTICA
Av. Brasil, 1871 - Parque de Lacerda
Brasília - DF - CEP: 70048-900

GEOGRÁFICO		NOME	
UF	MUNICÍPIO	UF	MUNICÍPIO

Localização do município no Mapeamento Sistemático

Atualização das Partes do Mapa

EDIÇÃO	DATA
2010	7/5/2011

Localização no Estado

Fonte: Mapa Índice do Brasil - IBGE

CRONOLOGIA

EDIÇÃO	DATA
2010	7/5/2011

Consultar Metadados

Tabaporã - MT

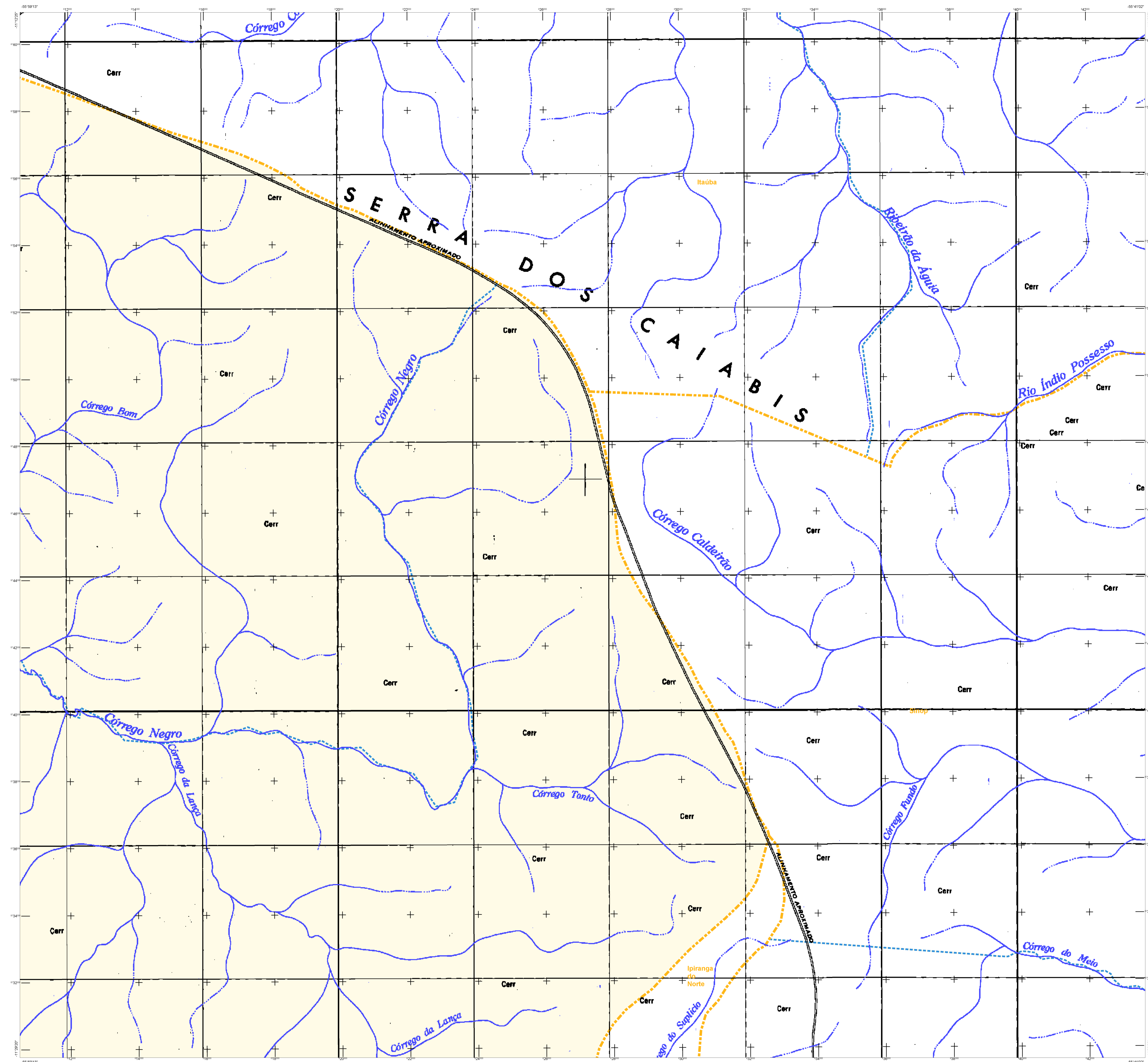
ASPECTOS FÍSICOS

Relevação: NORTE MATO-GROSSENSE
Município: ARINOS
Área: 111,12 km²
Altitude da Sede: 415 m
Coordenadas Geográficas: Lat: -19,807 S; Lon: -55,82 W

POPULAÇÃO

Coordenação Técnica: Coordenação de Cartografia - IBGE
Coordenação de Edições Técnicas - IBGE
Coordenação de Produção - IBGE
Coordenação de Diagramação e Diagramação de Informação - IBGE

CDM: 024



ELEMENTOS PLANIMÉTRICOS

CONVENÇÕES CARTOGRÁFICAS

ELEMENTOS ALTIMÉTRICOS

ELEMENTOS DE HIDROGRAFIA

ATUALIZAÇÕES CARTOGRÁFICAS

COR MAGENTA - Lançamento em 01/01/2011
COR VERDE - Lançamento aproximado sem comprovação cartográfica

CONVENÇÕES TEMÁTICAS

IDENTIFICAÇÃO

LIMITES

MAPA MUNICIPAL ESTATÍSTICO

Escala: 1 : 50.000

MINISTÉRIO DO PLANEJAMENTO, ORÇAMENTO E GESTÃO

GEOCODIGO		NOME	
Município	Distrito	Distrito	Localidade
51079	000	Tabaporã	

Localização do município no Mapeamento Sistemático

Atuação das Partes do Mapa

Localização no Estado

ASPECTOS FÍSICOS

RESUMO

COORDENADAS

CRONOLOGIA

MAPA TERRITORIAL

EDIÇÃO

7/5/2011

Consultar Metadados

Tabaporã - MT

Relevação: NORTE MATO-GROSSENSE
Município: ARINOS
Área: 5107941
Altitude da Sede: 541538,87 m
Latitude: -15,807
Longitude: -56,62

Coordenação Técnica: Coordenação de Cartografia
Coordenação de Estatística Territorial
Coordenação de Estatística Demográfica
Coordenação de Estatística Socioeconômica
Coordenação de Estatística de Informação

Coordenação: Centro de Documentação e Disseminação de Informação