

ELEMENTOS PLANIMÉTRICOS

- Urbanização
- Escola, Igreja, Posto de saúde, Estação de água, Campo de energia, Foz, Locustagem
- Linha de transmissão de energia, Canteiro
- Linha telefônica
- Rodovias
- Asfalto
- Gravidade
- Sem pavimentação
- Asfalto por cima
- Asfalto por baixo
- Asfalto
- Asfalto
- Asfalto
- Asfalto

CONVENÇÕES CARTOGRÁFICAS

ELEMENTOS ALTIMÉTRICOS

- Ponto topométrico
- Ponto hidrográfico
- Cota constante
- Cota variável
- Cota variável
- Cota variável
- Cota variável

CONVENÇÕES TEMÁTICAS

Limite	Direção
Sub-Distrito	
Solo Constante	

LIMITES

- Intermunicipal
- Interestadual
- Áreas especiais

MAPA MUNICIPAL ESTADÍSTICO

Escala: 1:50.000

Divisão de Cidades Estatísticas em Cidades Estatísticas em 2000
 Cidades Estatísticas em 2000 (CITE) em 2000
 Quantidade de Cidades Estatísticas em 2000: 111

Este produto integra a cadeia de dados estatísticos produzidos em conjunto com o IBGE, sendo a cartografia geográfica e a cartografia temática desenvolvidas pelo IBGE. SIBGE é a fonte de dados estatísticos e geográficos utilizados no SIBGE. SIBGE é a fonte de dados estatísticos e geográficos utilizados no SIBGE.

MINISTÉRIO DO PLANEJAMENTO, ORÇAMENTO E GESTÃO

SECRETARIA DE POLÍTICA ESTATÍSTICA

COORDENADORIA DE POLÍTICA ESTATÍSTICA

UNIDADE DE ELABORAÇÃO DE CARTOGRAFIA

BRASÍLIA, 05 de Junho de 2011.

GEODIVISÃO	NOME
01	Centro
02	Distrito
03	Setor
04	Quadrilátero
05	Área Especial

LOCALIZAÇÃO DO MUNICÍPIO NO Mapeamento Sistemático

LOCALIZAÇÃO NO ESTADO

MAPA DE LOCALIZAÇÃO

ACTUALIZAÇÃO DAS PARTES DO MAPA

CRONOLOGIA

EDICAO	07/2011
Atualização de dados e informações básicas e estatísticas	Consultar Metadados

Tangará da Serra - MT

ASPECTOS FÍSICOS

SUDESTE MATO-GOSSENSSE

MUNICÍPIO
TANGARÁ DA SERRA

Área: 44769,27 km²

População: 83872

MUNICÍPIO

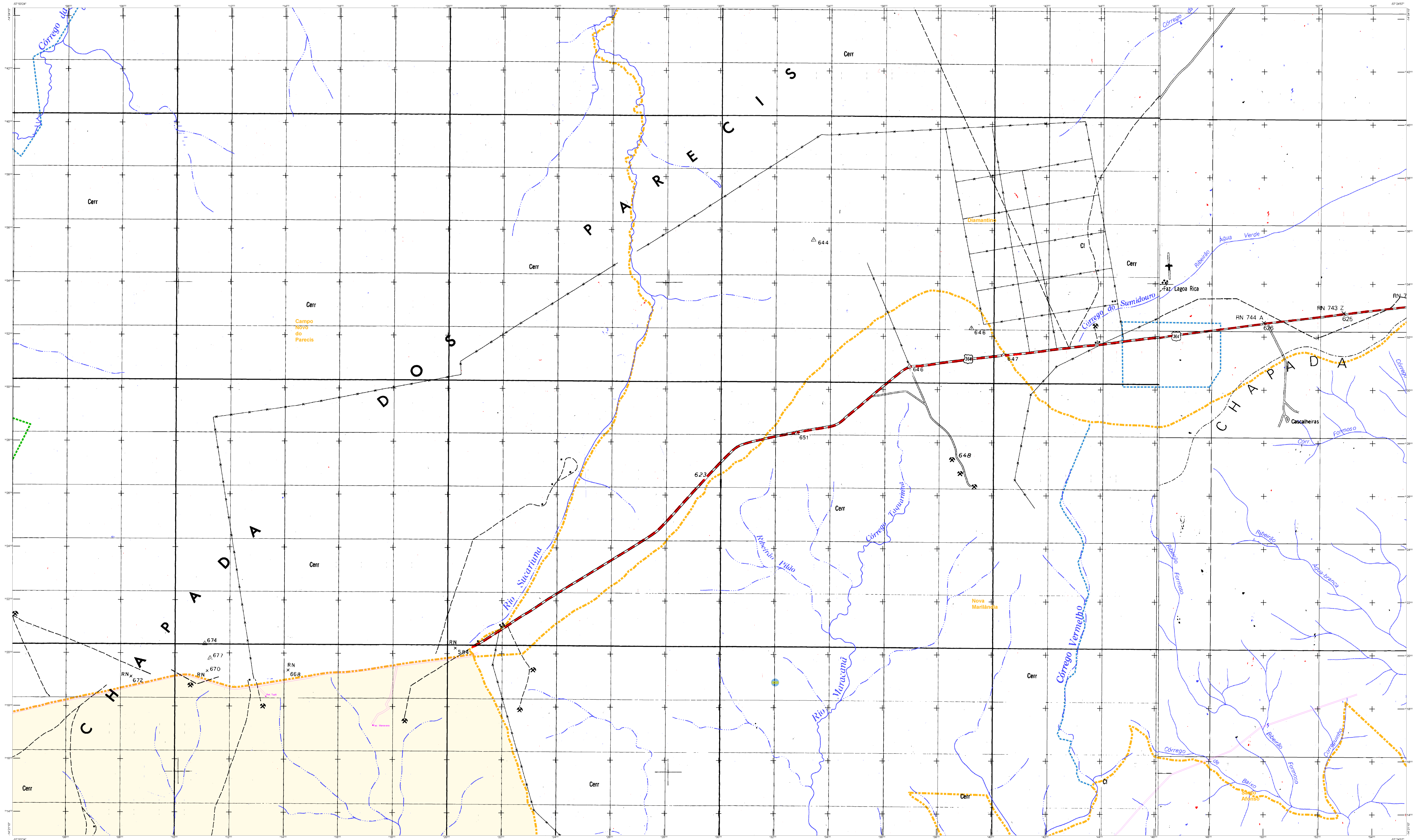
COD

IBGE - Instituto Brasileiro de Geografia e Estatística

Atualizações Cartográficas

Cor Magenta - Lançamento em 2004, mapa de base

Cor Verde - Lançamento aproximado sem comparação cartográfica



ELEMENTOS PLANIMÉTRICOS

CONVENÇÕES CARTOGRÁFICAS

ELEMENTOS ALTIMÉTRICOS

ELEMENTOS DE HIDROGRAFIA

ATUALIZAÇÕES CARTOGRÁFICAS

COOR. MAGENTA - Lançamento em 01/01/2011
COOR. VERDE - Lançamento em 01/01/2011

Convenções Temáticas

Limite	Distrito	Sub-Distrito	Sector	Setor Urbano
---	---	---	---	---

LIMITES

intencional
intermunicipal
áreas especiais

OBS: Os limites provenientes das folhas "nobre" representadas na cor verde foram atualizados e devem ser desconsiderados.

MAPA MUNICIPAL ESTATÍSTICO

Escala: 1 : 50.000

Ministério do Planejamento, Orçamento e Gestão
Instituto Brasileiro de Geografia e Estatística
A Diretoria de Geografia e Estatística
A Diretoria de Geografia e Estatística
A Diretoria de Geografia e Estatística

GEODÉSIMO	PROJEÇÃO	NOME
UTM	WGS 1984	Proj. UTM
UTM	WGS 1984	Proj. UTM
UTM	WGS 1984	Proj. UTM
UTM	WGS 1984	Proj. UTM

Localização do município no Mapeamento Sistemático

Atuação das Partes do Mapa

Localização no Estado

Fonte: Mapa Índice do Brasil - IBGE

CRONOLOGIA

EDIÇÃO	DATA
2007	07/28/2011

Consultar Metadados

Tangará da Serra - MT

ASPECTOS FÍSICOS

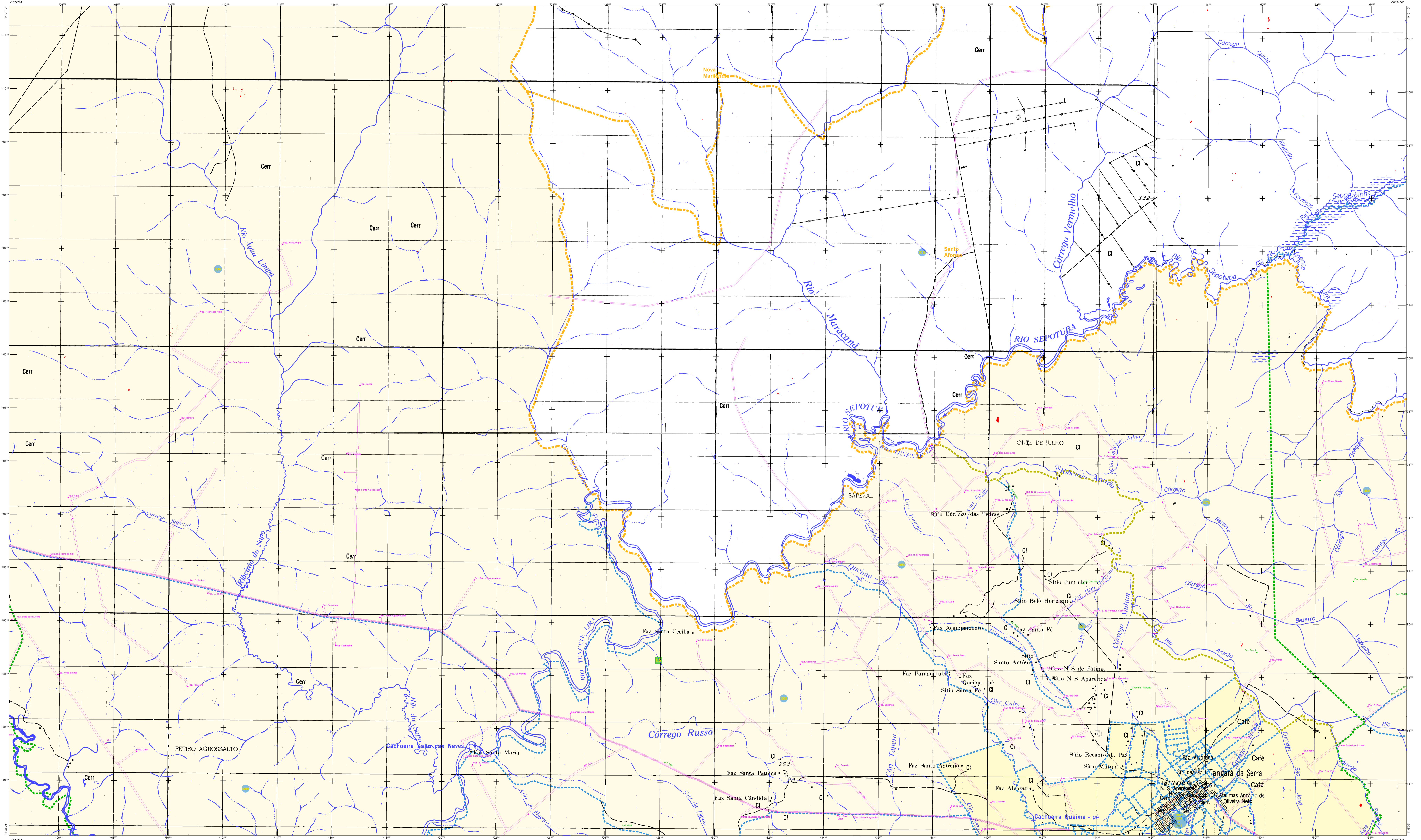
REGIÃO	ÁREA
SUDOESTE MATO-GOSSENSER	
TANGARÁ DA SERRA	

COORDENADAS GEA

Latitude	Longitude
14° 47' 58" S	51° 53' 52" W

MUNICÍPIO

COORDENADAS	CDM
Coordenada Horizontal	0048
Coordenada Vertical	0078
Coordenada de Referência	0078
Coordenada de Referência	0078
Coordenada de Referência	0078
Coordenada de Referência	0078



MAPA MUNICIPAL ESTATÍSTICO

Escala: 1 : 50.000

ELEMENTOS PLANIMÉTRICOS
Sinalização:
Utopia, Escola, Mina, Monte de santo, Barragem de água, Caminho de energia, Fazer, Localidades, Linha elevatória de energia, Caixa, Linha telefônica
ELEMNTOS ALTIMÉTRICOS
Ponto topográfico, Referência de nível, Ponto altimétrico, Nivelamento, Cota comparada, Superfície deformada, Anzó

CONVENÇÕES CARTOGRÁFICAS
Convenções Temáticas
LIMITE
Distrito, Sub-Distrito, Selo Consistório
Verificação
Distrito, Sub-Distrito, Selo, Selo Urbano, Alameda de Ponte

ELEMENTOS DE HIDROGRAFIA
Córrego Intermitente, Lago ou lagoa intermitente, Tampo ou lagoa permanente, Barragem, Barragem em construção, Ponte (sobre), Tabela, Represa e represagem, Represa em construção, Represa, Represa em construção, Represa, Represa em construção, Represa, Represa em construção

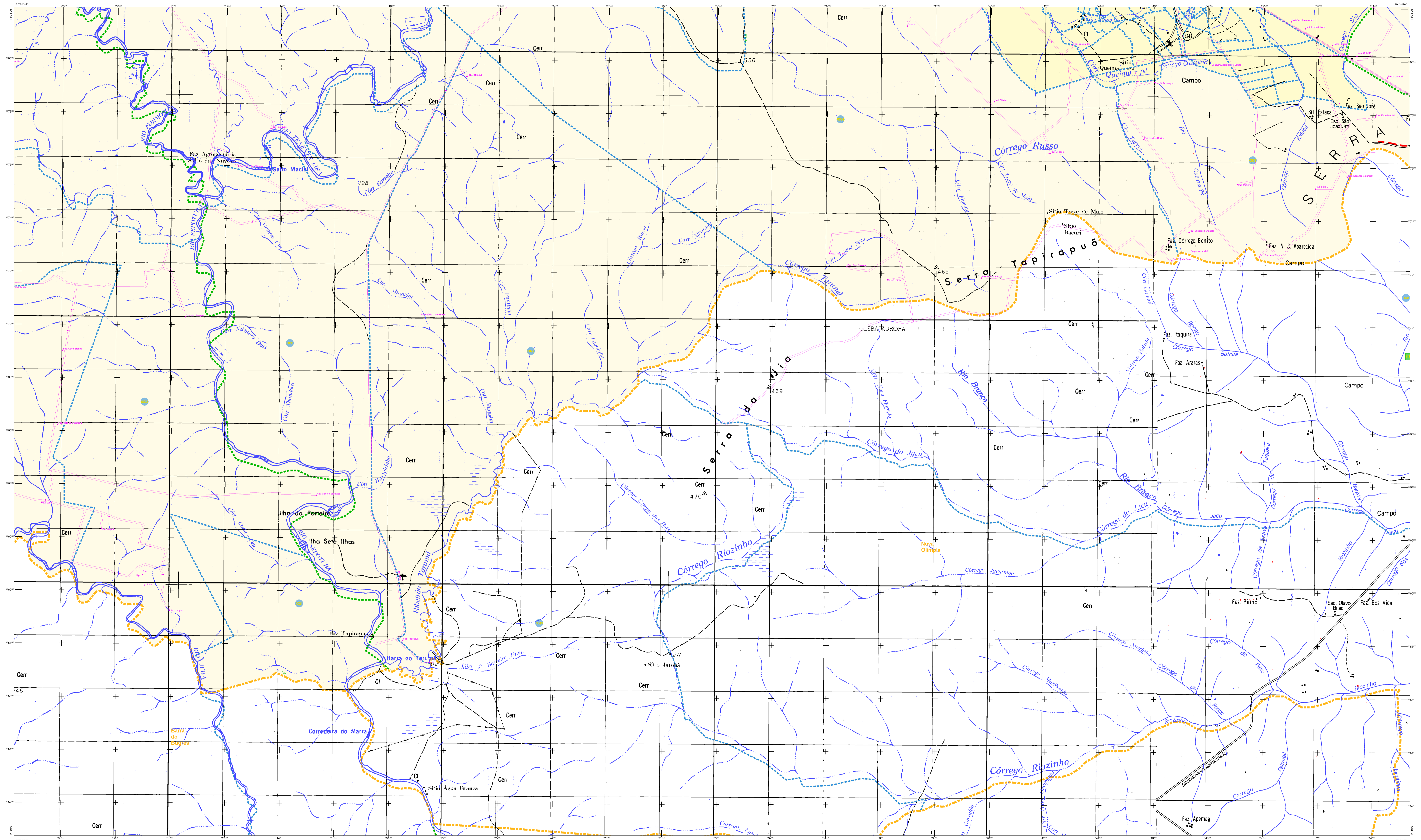
MAPA MUNICIPAL ESTATÍSTICO
Escala: 1 : 50.000
Sistema de Coordenadas Geográficas em Latitudes e Longitudes: 09°54'30" S e 48°01'30" W
Coordenadas Planas: Tangará da Serra: UTM (SAD) 18
Origem da projeção: OEA (Sudeste), Noroeste: 108 32'

GEODÉSICO
SISTEMA DE COORDENADAS
NOME
Município: Tangará da Serra
Estado: Mato Grosso do Sul
Código do Município: 5107958
Código do Estado: 50
Código do País: 005
Fonte: Mapa Índice do Brasil - IBGE

Localização do município no Mapeamento Sistemático
Atuação das Partes do Mapa
Localização no Estado
Tangará da Serra - MT
Aspectos físicos:
Município: SUDESTE MATO-GOSSENSSE
Município: TANGARÁ DA SERRA
Área:
Altitude da Sede:
Coordenadas Geográficas:
Longitude: 48° 01' 30" W
Latitude: 9° 54' 30" S
MUNICIPAÇÃO:
Coordenação Técnica:
Elaboração do Projeto:
Elaboração do Desenho:
Elaboração das Tabelas:
Elaboração das Legendas:
Elaboração das Cartas:
Elaboração das Planilhas:
Elaboração das Cotas:
Elaboração dos Recursos Gráficos:
Elaboração da Diagramação e Diagramação da Imagem:
Elaboração da Impressão:
Elaboração da Distribuição:
Elaboração da Venda:

MÍNISTÉRIO DO PLANEJAMENTO, ORÇAMENTO E GESTÃO
INSTITUTO BRASILEIRO DE GEOGRAFIA E ESTATÍSTICA
A DIBGE/IBGE é a autoridade competente para a elaboração de mapas e produtos cartográficos.

IBGE - Instituto Brasileiro de Geografia e Estatística
Rio de Janeiro, RJ - Brasil
Cidade: Rio de Janeiro
Avenida: Rio de Janeiro



CONVENÇÕES CARTOGRÁFICAS



Convenções Temáticas

Limites		Identificação	
Distrito	Sub-Distrito	Setor	Setor Urbano
(Linha tracejada)	(Linha tracejada)	(Círculo)	(Círculo)

LIMITES

(Linha tracejada)	Distrital
(Linha tracejada)	Sub-Distrital
(Linha tracejada)	Intermunicipal
(Linha tracejada)	Áreas especiais

MAPA MUNICIPAL ESTATÍSTICO

Escala: 1 : 50.000

Divisão de Coordenadas Geográficas em Lattos (Lig. 2010) 000
 Coordenada Plan. Tangará da Serra (UTM) 4418
 Origem da projeção: CTR (Quilômetro) - 495.000
 Datum: Spheroidal Datum (1956)
 Elipsóide: Spheroidal Datum (1956)
 Escala horizontal: 1:50.000
 Escala vertical: 1:100.000
 Fonte: IBGE (2010)

GEODÉSIMIO	PROJEÇÃO	UNIDADE DE MEDIDA	NOME
4418	UTM	Metro	Serra Tapirapuã
4418	UTM	Metro	Serra do Jucú
4418	UTM	Metro	Córrego Riozinho
4418	UTM	Metro	Córrego Russo

Localização do município no Mapeamento Sistemático

Atuação das Partes do Mapa

Localização no Estado

Tangará da Serra - MT

ASPECTOS FÍSICOS

Localização: SUDOESTE MATO-GROSSENSE

Altitude da Sede: 44768,27 m

Coordenadas: Lat: 14° 34' 57" S, Long: 51° 33' 52" W

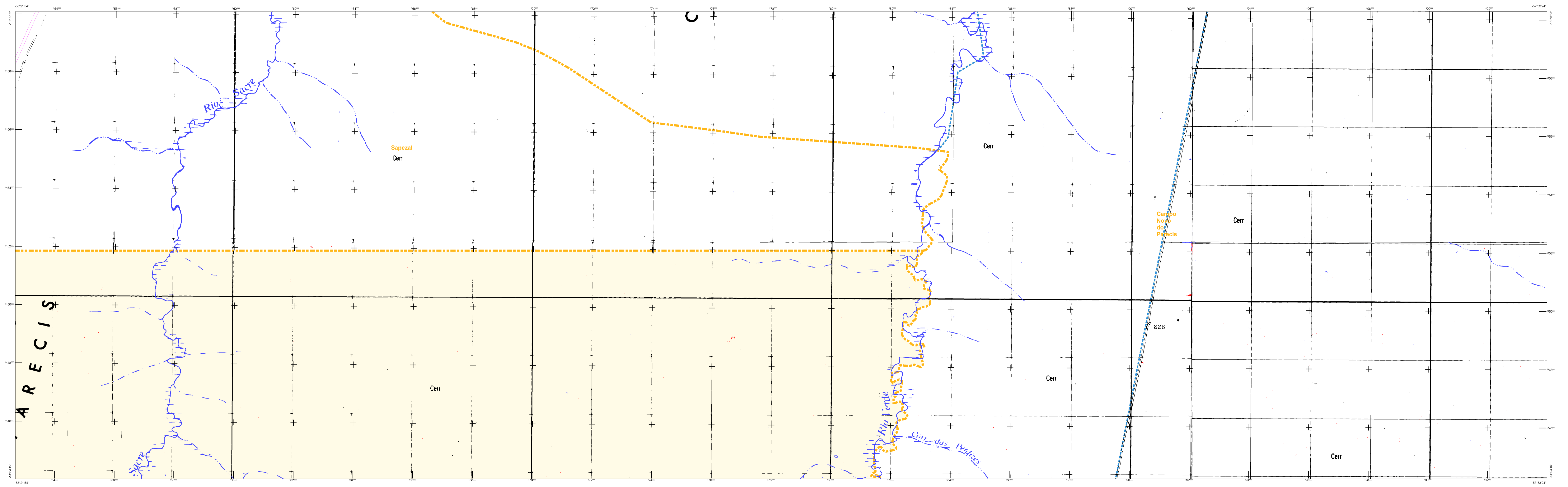
MUNICÍPIO

Nome: Tangará da Serra

UF: MT

CEP: 15.530-000

IBGE: 5107958



ELEMENTOS PLANIMÉTRICOS

CONVENÇÕES CARTOGRÁFICAS

ELEMENTOS ALTIMÉTRICOS

ELEMENTOS DE HIDROGRAFIA

ATUALIZAÇÕES CARTOGRÁFICAS

CSG MAGENTA - Lançamento em 01/01/2011
CSG VERDE - Lançamento em 01/01/2011

Convenções Temáticas

Limite: Distrital	Sub-Distrital	Sector Consistório
Identificação	Distrito	Sub-Distrito
Sector	Sector Urbano	Áreas especiais

LIMITES

internacional
intermunicipal
áreas especiais

OBS: Os limites provenientes das tabelas "nódo" representadas na cor verde estão desatualizados e devem ser desconsiderados.

MAPA MUNICIPAL ESTATÍSTICO

Escala: 1 : 50.000

Sistema de Coordenadas Geográficas em Latitudes e Longitudes: UTM - 18S
Datum: Spheroidal
Proj.: Gauss-Krüger
Fuso: 18
Elevação do elipsóide: 5599,82 m
Elevação do geóide: 5599,82 m

Este produto integra a coleção de mapas municipais gerada pelo Sistema de Atualização de Dados do IBGE, sendo a base de dados do Sistema de Informações Geográficas (SIG) do IBGE, sendo a base de dados do Sistema de Informações Geográficas (SIG) do IBGE, sendo a base de dados do Sistema de Informações Geográficas (SIG) do IBGE.

MINISTÉRIO DO PLANEJAMENTO, ORÇAMENTO E GESTÃO
INSTITUTO BRASILEIRO DE GEOGRAFIA E ESTATÍSTICA
A DIRETORIA DE GEOGRAFIA elabora e publica as cartografias do Brasil em parceria com os Estados e Municípios.

At. Brasil, 19171 - Parque de Lacerda
Brasília - DF - CEP: 70047-900

GEOGRÁFICO		NOME	
UF	MUNICÍPIO	UF	MUNICÍPIO
MT	TANGARÁ DA SERRA	MT	TANGARÁ DA SERRA

Localização do município no Mapeamento Sistemático

Atuação das Partes do Mapa

Localização no Estado

Fonte: Mapa Índice do Brasil - IBGE

CRONOLOGIA

MALHA TERRITORIAL	2007
EDIÇÃO	07/2011
Informações técnicas e documentação técnica e atualizada	Consultar Metadados

Tangará da Serra - MT

ASPECTOS FÍSICOS

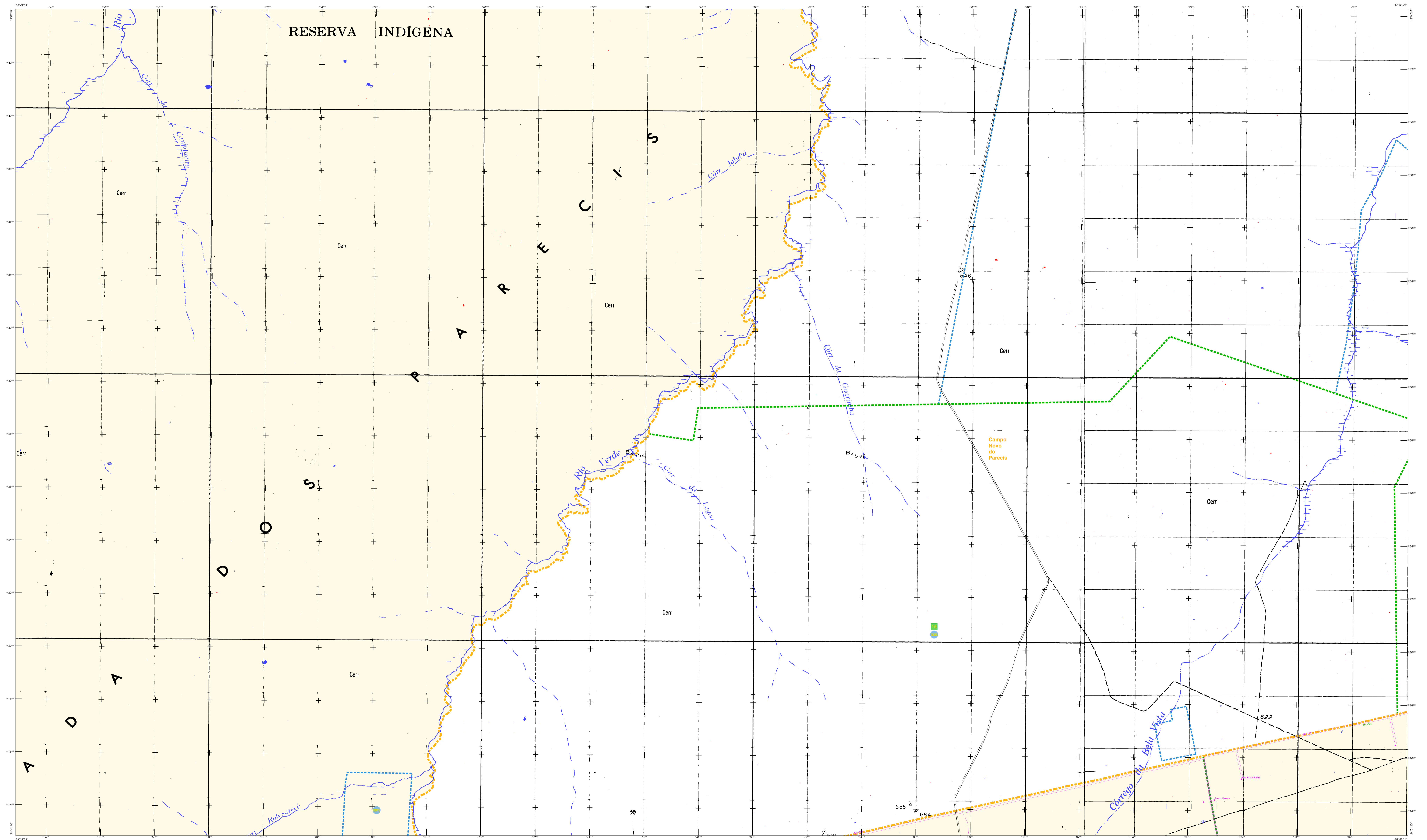
Divisão: SUDESTE MATO-GROSSENSE
Município: TANGARÁ DA SERRA
Área: 44769,27 km²
Altitude da Sede: 57 m

COORDENADAS GEOGRÁFICAS

Latitude: 15° 53' 37,52" S
Longitude: 53° 37' 52" W

INFORMAÇÕES

Coordenação Técnica: Coordenação de Cartografia
Coordenação de Estatísticas Territoriais: CEST
Coordenação de Estatísticas Demográficas: CEST
Coordenação de Estatísticas Econômicas: CEST
Coordenação de Estatísticas Sociais: CEST
Coordenação de Estatísticas de Saúde: CEST
Coordenação de Estatísticas de Transportes e Comunicação: CEST



ELEMENTOS PLANIMÉTRICOS

CONVENÇÕES CARTOGRÁFICAS

ELEMENTOS ALTIMÉTRICOS

ELEMENTOS DE HIDROGRAFIA

ATUALIZAÇÕES CARTOGRÁFICAS

CSM MAGENTA - Lançamento em 01/01/2011
COR VERDE - Lançamento aproximado sem comparação cartográfica

CONVENÇÕES TEMÁTICAS

Identificação

Distrito	Sub-Distrito	Serviço Especial	Serviço Urbano
[Green Box]	[Yellow Box]	[Blue Circle]	[Red Circle]

LIMITES

internacional
estadual
intermunicipal
áreas especiais

OBS: Os limites provenientes das tabelas "módulo" representadas na cor verde estão desatualizados e devem ser desconsiderados.

MAPA MUNICIPAL ESTATÍSTICO

Escala: 1 : 50.000

Sistema de Coordenadas Geográficas em Latitudes/Longitudes: UTM 2000
Coordenadas Planas: Tangará da Serra: UTM 2000
Origem da projeção: UTM, Datum: WGS 84, UTM, UTM
Projeto de cartografia: UTM, Datum: WGS 84, UTM, UTM
Este produto integra a coleção de mapas municipais gerada de forma automática, a partir do produto de dados de geoprocessamento disponibilizado pelo IBGE, SIBGE e cartado, em parceria com o Instituto de Geografia da USP, sob a coordenação geral de Roberto F. de Sá, com a participação de Roberto F. de Sá, com a participação de Roberto F. de Sá, com a participação de Roberto F. de Sá.

MINISTÉRIO DO PLANEJAMENTO, ORÇAMENTO E GESTÃO
INSTITUTO BRASILEIRO DE GEOGRAFIA E ESTATÍSTICA
A DART/IBGE, em parceria com o Instituto de Geografia da USP, sob a coordenação de Roberto F. de Sá, com a participação de Roberto F. de Sá, com a participação de Roberto F. de Sá, com a participação de Roberto F. de Sá.

GEODOSÍMIO	UNIDADE	NOME
5107958	2007	TANGARÁ DA SERRA
5107958	2007	Sub-município
5107958	2007	Distrito

Localização do município no Mapeamento Sistemático

Atuação das Partes do Mapa

Localização no Estado

Tangará da Serra - MT

Aspectos físicos

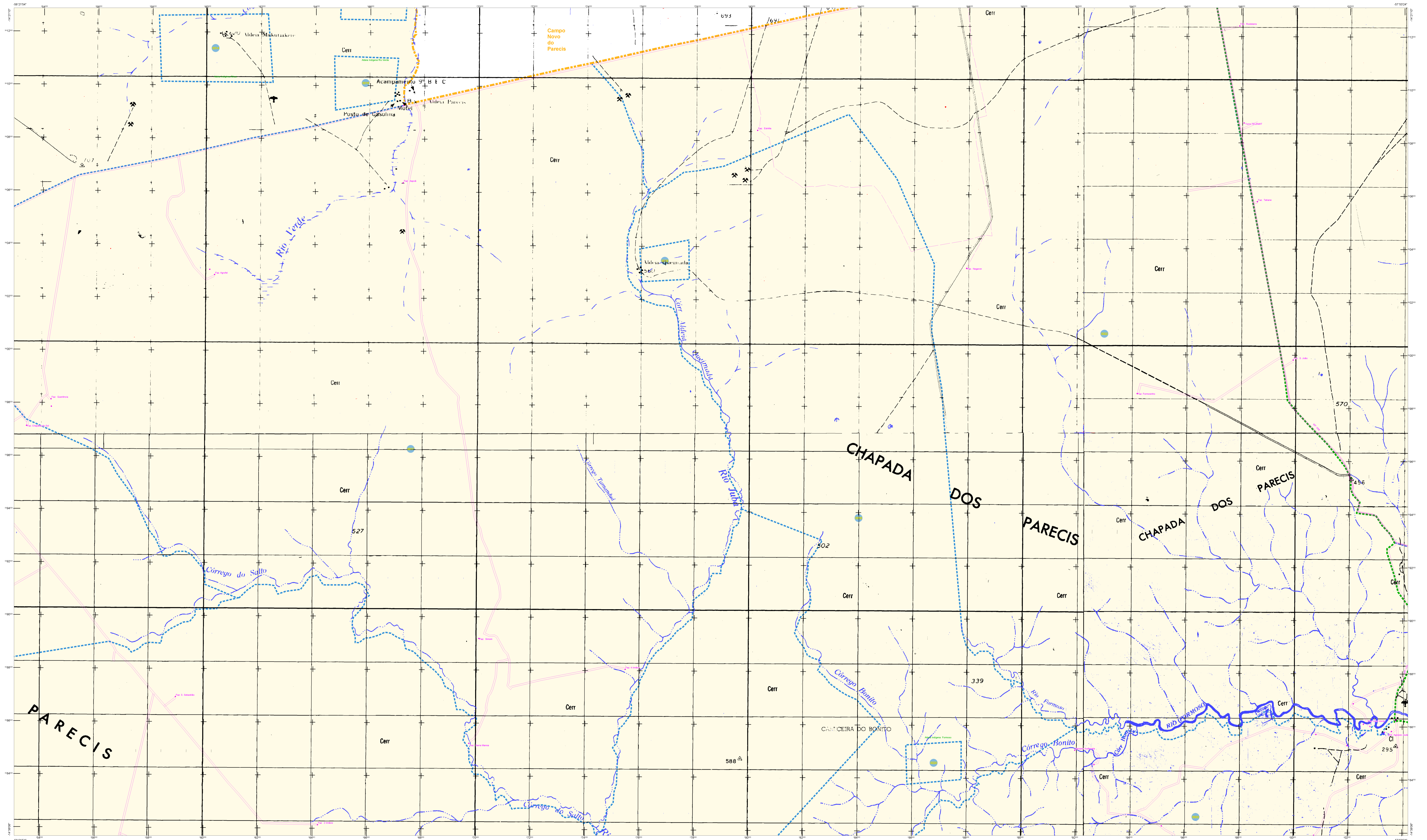
Região	SUDESTE MATO-GOSSENSE
Município	TANGARÁ DA SERRA
Área	
Altitude da Sede	
Coordenadas Geográficas	
Latitude	14° 44' 58" S
Longitude	53° 38' 52" W

INFORMAÇÕES

Coordenação Técnica	Coordenação de Cartografia	COORDENADOR
Coordenação de Edição	Coordenação de Edições Técnicas	COORDENADOR
Coordenação de Produção	Coordenação de Edições Técnicas	COORDENADOR
Coordenação de Diagramação	Coordenação de Edições Técnicas	COORDENADOR
Coordenação de Diagramação e Diagramação de Informação	Coordenação de Edições Técnicas	COORDENADOR

CRONOLOGIA

MALHA TERRITORIAL	2007
EDIÇÃO	07/2011
Informações técnicas e documentação técnica e atualizada	Consultar Metadados



ELEMENTOS PLANIMÉTRICOS

CONVENÇÕES CARTOGRÁFICAS

ELEMENTOS ALTIMÉTRICOS

ELEMENTOS DE HIDROGRAFIA

ATUALIZAÇÕES CARTOGRÁFICAS

CSB MAGENTA - Lançamento em 01/01/2011
COR VERDE - Lançamento aproximado sem comparação cartográfica

CONVENÇÕES TEMÁTICAS

Identificação

LIMITES

Áreas especiais

OBS: Os limites provenientes das Telhas "redes" representadas na cor verde foram digitalizados e devem ser desenvolvidos.

MAPA MUNICIPAL ESTATÍSTICO

Escala: 1 : 50.000

Sistema de Coordenadas Geográficas em Latitudes e Longitudes: UTM 2000
Coordenadas Planas: Tangará da Serra - MT: 541 000
Origem do datum: Spheroidal
Datum: Spheroidal
Projecção: UTM
Fuso Horário: UTC - 04
Fuso Horário: UTC - 04
Fuso Horário: UTC - 04
Fuso Horário: UTC - 04

Este produto integra a coleção de mapas municipais gerada pelo Sistema de Automação da Produção de Mapas de Tangará da Serra - MT, desenvolvido pelo IBGE, em parceria com o Município de Tangará da Serra - MT, sob a coordenação técnica do IBGE. Este produto é disponibilizado sob a licença de uso do IBGE, sendo vedada a reprodução total ou parcial sem autorização prévia por escrito do IBGE.

MINISTÉRIO DO PLANEJAMENTO, ORÇAMENTO E GESTÃO
SECRETARIA DE POLÍTICAS DE ADMINISTRAÇÃO E SERVIÇOS
DIRETORIA DE GEOGRAFIA, INFORMATICA E GESTÃO DE BANCOS DE DADOS
INSTITUTO BRASILEIRO DE GEOGRAFIA E ESTATÍSTICA

GEODISCIPLINA	IDENTIFICADOR	NOME
01010000	01010000	Área de Proteção Ambiental
01020000	01020000	Área de Interesse Social
01030000	01030000	Área de Planejamento Urbano
01040000	01040000	Área de Planejamento Rural
01050000	01050000	Área de Planejamento Ambiental

Localização do município no Mapeamento Sistemático

Atuação das Partes do Mapa

Localização no Estado

Fonte: Mapa Índice do Brasil - IBGE

Tangará da Serra - MT

ASPECTOS FÍSICOS

ASPECTOS SOCIAIS

ASPECTOS ECONÔMICOS

ASPECTOS CULTURAIS

ASPECTOS AMBIENTAIS

ASPECTOS POLÍTICOS

ASPECTOS LEGAIS

ASPECTOS HISTÓRICOS

ASPECTOS DEMOGRÁFICOS

ASPECTOS EDUCACIONAIS

ASPECTOS DE SAÚDE

ASPECTOS DE SEGURANÇA

ASPECTOS DE INFRAESTRUTURA

ASPECTOS DE PLANEJAMENTO

ASPECTOS DE GESTÃO

ASPECTOS DE AVALIAÇÃO

ASPECTOS DE MONITORAMENTO

ASPECTOS DE CONTROLE

ASPECTOS DE AUDITORIA

ASPECTOS DE TRANSPARÊNCIA

ASPECTOS DE RESPONSABILIDADE

ASPECTOS DE ÉTICA

ASPECTOS DE INOVAÇÃO

ASPECTOS DE SUSTENTABILIDADE

ASPECTOS DE QUALIDADE

ASPECTOS DE EFICIÊNCIA

ASPECTOS DE EFETIVIDADE

ASPECTOS DE IMPACTO

ASPECTOS DE RENDIMENTO

ASPECTOS DE PRODUTIVIDADE

ASPECTOS DE QUALIDADE DE SERVIÇO

ASPECTOS DE SATISFAÇÃO

ASPECTOS DE FIDELIDADE

ASPECTOS DE ENGAGEMENT

ASPECTOS DE LOYALTY

ASPECTOS DE ADVOCACY

ASPECTOS DE PARTISIPATIVIDADE

ASPECTOS DE TRANSPARÊNCIA

ASPECTOS DE RESPONSABILIDADE

ASPECTOS DE ÉTICA

ASPECTOS DE INOVAÇÃO

ASPECTOS DE SUSTENTABILIDADE

ASPECTOS DE QUALIDADE

ASPECTOS DE EFICIÊNCIA

ASPECTOS DE EFETIVIDADE

ASPECTOS DE IMPACTO

ASPECTOS DE RENDIMENTO

ASPECTOS DE PRODUTIVIDADE

ASPECTOS DE QUALIDADE DE SERVIÇO

ASPECTOS DE SATISFAÇÃO

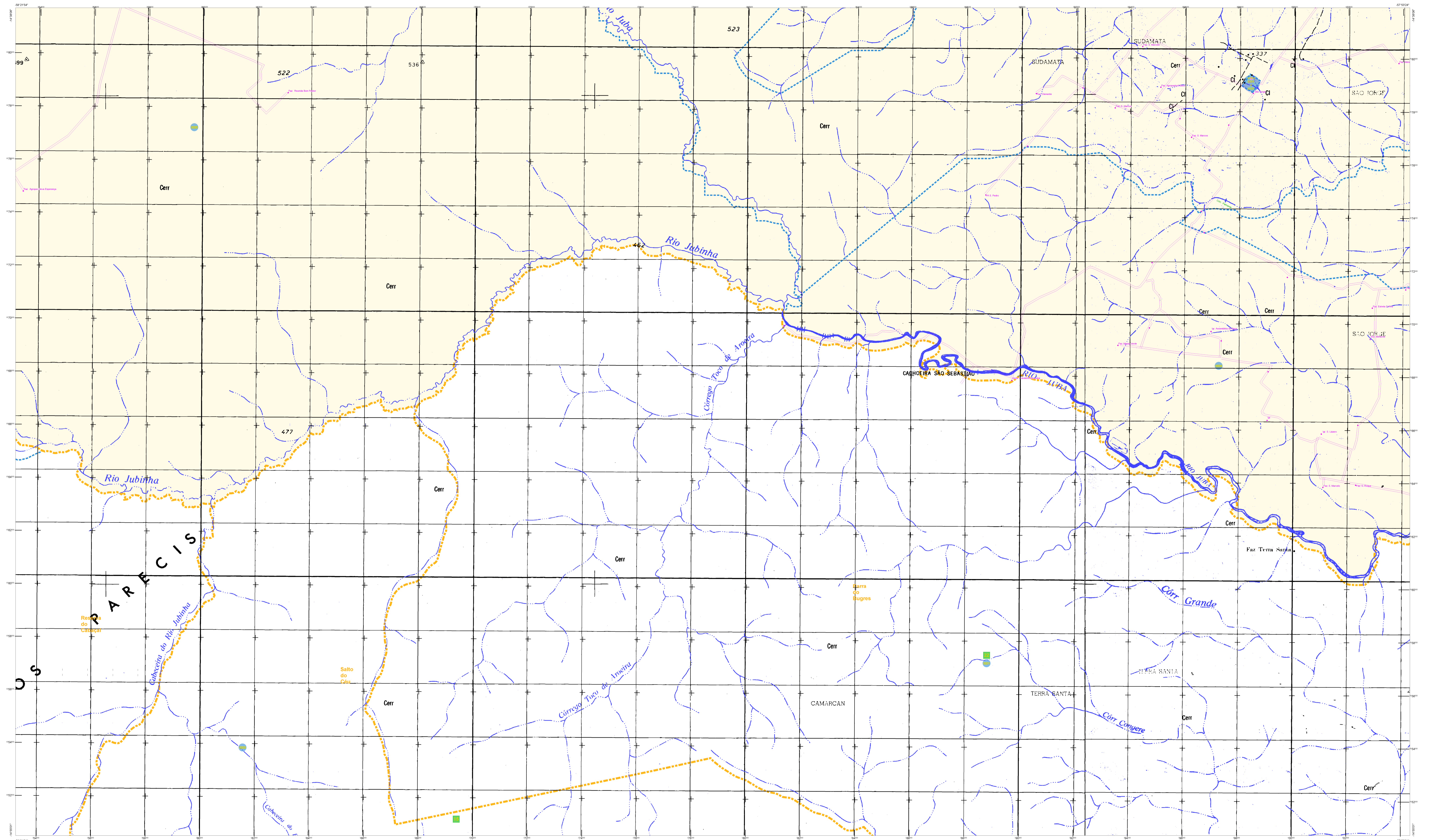
ASPECTOS DE FIDELIDADE

ASPECTOS DE ENGAGEMENT

ASPECTOS DE LOYALTY

ASPECTOS DE ADVOCACY

ASPECTOS DE PARTISIPATIVIDADE



ELEMENTOS PLANIMÉTRICOS

CONVENÇÕES CARTOGRÁFICAS

ELEMENTOS ALTIMÉTRICOS

ELEMENTOS DE HIDROGRAFIA

ATUALIZAÇÕES CARTOGRÁFICAS

OSR MAGENTA - Lançamento em 01/01/2010
COR VERDE - Lançamento aproximado sem compensação cartográfica

CONVENÇÕES TEMÁTICAS

Identificação

LIMITES

intencional
intermunicipal
áreas especiais

Obs: Os limites provenientes das tabelas "municípios" representadas na cor verde estão desatualizados e devem ser desconsiderados.

MAPA MUNICIPAL ESTATÍSTICO

Escala: 1 : 50.000

Sistema de Coordenadas Geográficas em Lat/Lon: UTM 18S
Coordenadas Plan: Tangará da Serra: UTM 18S
Origem do datum: SCS (Serra da Capatzen) - 1988
Datum: SCS (Serra da Capatzen) - 1988
Projecção: UTM
Escala: 1:50.000
Este produto integra a coleção de mapas municipais produzida pelo IBGE em parceria com os municípios. É uma iniciativa do Projeto de Mapeamento dos Municípios do Brasil (PMB) e faz parte do projeto de Mapeamento dos Municípios do Brasil (PMB) e faz parte do projeto de Mapeamento dos Municípios do Brasil (PMB).
MINISTÉRIO DO PLANEJAMENTO, ORÇAMENTO E GESTÃO
COORDENADORIA GERAL DE Mapeamento e Estatística
DIRETORIA DE GEOGRAFIA, SIG e Estatística
Instituto Brasileiro de Geografia e Estatística
Rio de Janeiro, Brasil, 18/11/2011
Mapa de Tangará da Serra - MT

GEOCODIGO		NOME	
CODIGO	DESCRIÇÃO	CODIGO	DESCRIÇÃO
5107958	Tangará da Serra	5107958	Tangará da Serra

Tangará da Serra - MT

ASPECTOS FÍSICOS

Localização do município no Mapeamento Sistemático

Atuação das Partes do Mapa

Localização no Estado

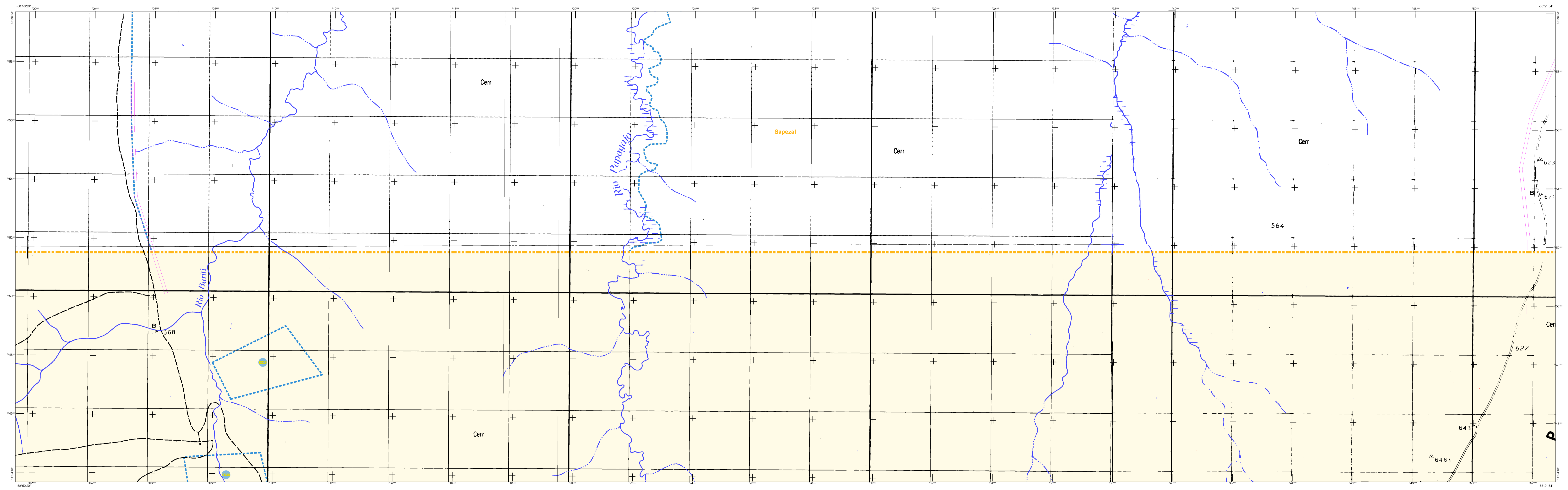
Malha Territorial

Cronologia

Malha Territorial	2007
Edição	07/28/2011
Atualização	Consultar Metadados

COORDENADAS

Coordenada Geográfica: 15° 08' 00" S, 50° 45' 00" W
Coordenada UTM: 18S, 750000 E, 1640000 S



ELEMENTOS PLANIMÉTRICOS

CONVENÇÕES CARTOGRÁFICAS

ELEMENTOS ALTIMÉTRICOS

ELEMENTOS DE HIDROGRAFIA

ATUALIZAÇÕES CARTOGRÁFICAS

CSIR MAGENTA - Lançamento em 01/01/2011
CSIR VERDE - Lançamento aproximado sem compensação cartográfica

Convenções Temáticas

Identificação

LIMITES

internaional
intermunicipal
intermunicipal
áreas especiais

OBS: Os limites provenientes das Telhas raster representadas na cor verde estão desatualizados e devem ser desconsiderados.

MAPA MUNICIPAL ESTATÍSTICO

Escala: 1 : 50.000

Sistema de Coordenadas Geográficas em Latitudes e Longitudes: UTM 2000
Coordenadas Planas: Tangará da Serra - UTM 2000
Origem do datum geográfico: CSRS - Datum de Salvador - 1968 - 07
Datum de referência: UTM 2000 em metros sobre o mar

Este produto integra a coleção de mapas municipais gerados pelo Sistema de Automação e Apoio ao Planejamento do IBGE e disponibilizados em formato digital para o usuário. O IBGE não se responsabiliza por danos ou prejuízos decorrentes do uso indevido deste produto, sendo recomendada a verificação da precisão e atualização dos dados cartográficos.

MINISTÉRIO DO PLANEJAMENTO, ORÇAMENTO E GESTÃO
INSTITUTO BRASILEIRO DE GEOGRAFIA E ESTATÍSTICA
A DIRETORIA DE GEOGRAFIA, INFORMATICA E GESTÃO DE DADOS
ELABORA O MAPA MUNICIPAL ESTATÍSTICO
At. São José - Praça de Luzes
Bloco de Serviços do CENSO 2010

GEOCODIGO		NOME	
UF	MUNICÍPIO	UF	MUNICÍPIO
MT	5107958	MT	Tangará da Serra

Localização do município no Mapeamento Sistemático

Articulação das Partes do Mapa

Localização no Estado

Fonte: Mapa Índice do Brasil - IBGE

CRONOLOGIA

MALHA TERRITORIAL	2007
EDIÇÃO	07/2011
Revisão técnica e documentação técnica e atualização	Consultar Metadados

Tangará da Serra - MT

ASPECTOS FÍSICOS

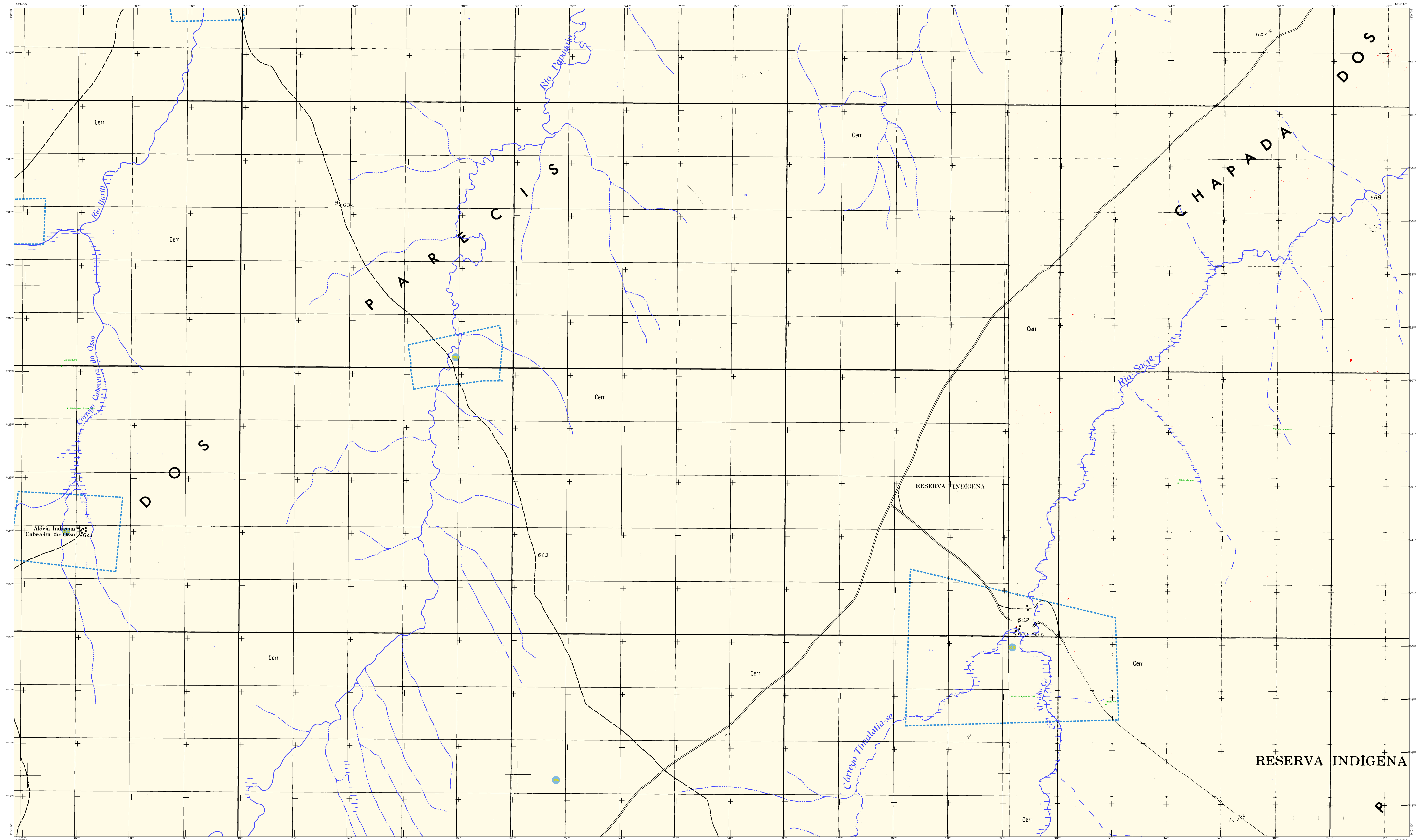
Relevação: SUDOESTE MATO-GROSSENSE
Município: TANGARÁ DA SERRA
Área: 44769,27 km²
Altitude da Sede: 57 m

COORDENADAS GEOGRÁFICAS

Latitude: 15° 33' 52" S
Longitude: 50° 53' 32" W

INFORMAÇÕES

Coordenação Técnica: Coordenação de Cartografia
Coordenação de Estatística Territorial: CEST
Coordenação de Estatística: CEST
Unidades Estatísticas do IBGE: CEST
Coordenação: Centro de Documentação e Disseminação de Informação: CDD



ELEMENTOS PLANIMÉTRICOS

CONVENÇÕES CARTOGRÁFICAS

ELEMENTOS ALTIMÉTRICOS

ELEMENTOS DE HIDROGRAFIA

ATUALIZAÇÕES CARTOGRÁFICAS

COR MAGENTA - Lançamento em 01/01/2011
COR VERDE - Lançamento aproximado sem comprovação cartográfica

CONVENÇÕES TEMÁTICAS

Verificação

LIMITES

Áreas especiais

OBS: Os limites provenientes das folhas "mapa" representadas na cor verde estão desatualizados e devem ser desconsiderados.

MAPA MUNICIPAL ESTATÍSTICO

Escala: 1 : 50.000

Sistema de Coordenadas Geográficas em Latitudes e Longitudes - 1984 (SAD 69)
Coordenadas Planas - Mangará em UTM - SAD 69
Origem da projeção: 55° 00' 00" W - 15° 00' 00" S
Datum: Spheroidal
Eixo horizontal: 55° 00' 00" W
Eixo vertical: 15° 00' 00" S

Este produto integra a cadeia de mapas municipais gerada de forma automática, a partir do produto de base de Mapeamento Sistemático. O produto gerado pelo IBGE, SMT, é atualizado, em termos de dados, através do Mapa Municipal Digital do IBGE, que possibilita a atualização de dados locais, sem necessidade de alteração na projeção e no sistema de coordenadas cartográficas.

MINISTÉRIO DO PLANEJAMENTO, ORÇAMENTO E GESTÃO
SECRETARIA DE POLÍTICAS ESTATÍSTICAS
DIRETORIA DE GEOGRAFIA, INSCRIÇÃO E GESTÃO DE DADOS
INSTITUTO BRASILEIRO DE GEOGRAFIA E ESTATÍSTICA

GEODÉSIMIO	NOME
11000000	11000000
11000000	11000000
11000000	11000000
11000000	11000000
11000000	11000000

Tangará da Serra - MT

ASPECTOS FÍSICOS

Região: SUDESTE MATO-GROSSENSE
Município: TANGARÁ DA SERRA
Área: [] km²
Altitude da Sede: [] m
Latitude: 44°58'27" S
Longitude: 53°37'52" W

LOCALIZAÇÃO DO MUNICÍPIO NO Mapeamento Sistemático

Articulação das Partes do Mapa

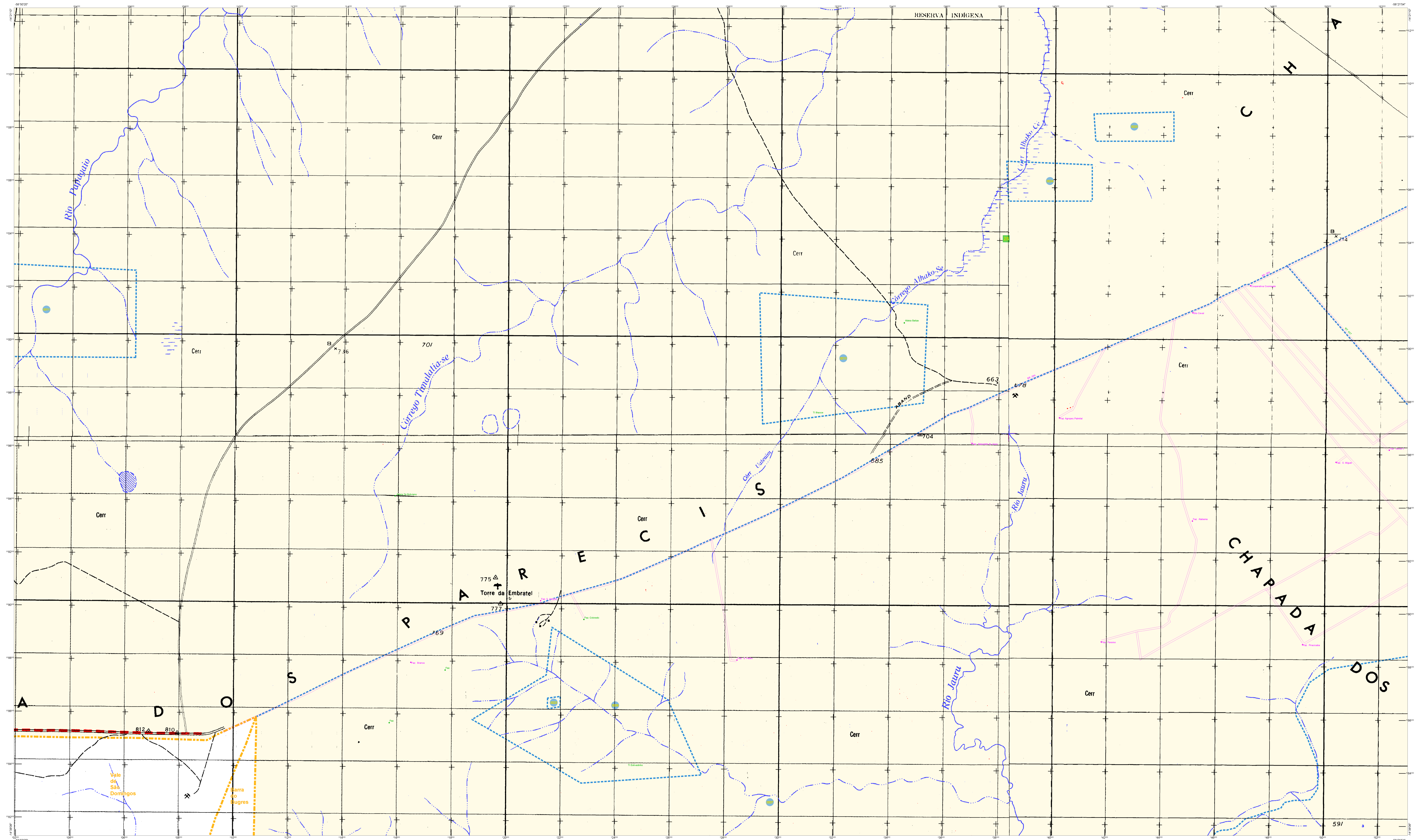
Localização no Estado

CRONOLOGIA

EDIÇÃO	2007
EDIÇÃO	07/2011
Atualização de dados e documentação técnica e atualização	Consultar Metadados

METADADOS

Coordenação Técnica	Coordenação de Cartografia	COORDENADOR
Coordenação de Edição	Coordenação de Edições Técnicas	COORDENADOR
Coordenação de Produção	Coordenação de Edições Técnicas	COORDENADOR
Coordenação de Diagramação e Diagramação de Informação		COORDENADOR



ELEMENTOS PLANIMÉTRICOS

CONVENÇÕES CARTOGRÁFICAS

ELEMENTOS ALTIMÉTRICOS

ELEMENTOS DE HIDROGRAFIA

ATUALIZAÇÕES CARTOGRÁFICAS

CONVERÇÕES TEMÁTICAS

IDENTIFICAÇÃO

LIMITES

ATUALIZAÇÕES CARTOGRÁFICAS

CONVERÇÕES TEMÁTICAS

IDENTIFICAÇÃO

LIMITES

MAPA MUNICIPAL ESTATÍSTICO

Escala: 1 : 50.000

MINISTÉRIO DO PLANEJAMENTO, ORÇAMENTO E GESTÃO

IBGE

GEOCODIGO		NOME	
UF	MUNICÍPIO	UF	MUNICÍPIO
MT	5107958	MT	TANGARÁ DA SERRA

Localização do município no Mapeamento Sistemático

Atuação das Partes do Mapa

Localização no Estado

Fonte: Mapa Índice do Brasil - IBGE

Tangará da Serra - MT

ASPECTOS FÍSICOS

REGIÃO: SUDESTE MATO-GOSSENSSE

MUNICÍPIO: TANGARÁ DA SERRA

ÁREA: 44769,27 km²

POPULAÇÃO: 57

COORDENADAS GEOGRÁFICAS

Latitude: 15° 53' 37,52" S

Longitude: 53° 37' 52" W

COORDENADAS UTM

Projecção: UTM

Fuso Horário: UTC-5

Altitude Média: 577 m

Altitude Máxima: 777 m

Altitude Mínima: 775 m

COORDENADAS ESTADUAIS

Projecção: UTM

Fuso Horário: UTC-5

Altitude Média: 577 m

Altitude Máxima: 777 m

Altitude Mínima: 775 m

COORDENADAS MUNICIPAIS

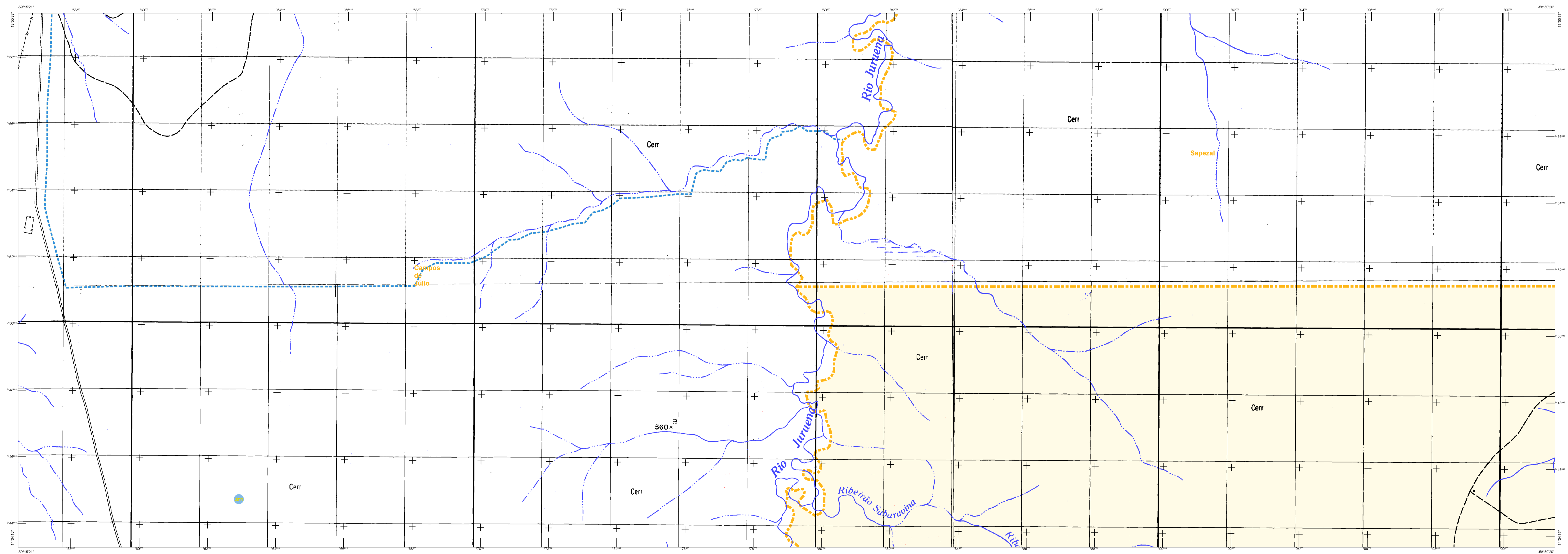
Projecção: UTM

Fuso Horário: UTC-5

Altitude Média: 577 m

Altitude Máxima: 777 m

Altitude Mínima: 775 m



ELEMENTOS PLANIMÉTRICOS

CONVENÇÕES CARTOGRÁFICAS

ELEMENTOS ALTIMÉTRICOS

ELEMENTOS DE HIDROGRAFIA

ATUALIZAÇÕES CARTOGRÁFICAS

COR MAGENTA - Lançamento em 01/01/2011
COR VERDE - Lançamento aproximado sem comprovação cartográfica

Convenções Temáticas

Identificação

LIMITES

Áreas especiais

OBS: Os limites provenientes das Telhas "redes" representadas na cor verde estão desatualizados e devem ser desconsiderados.

MAPA MUNICIPAL ESTATÍSTICO

Escala: 1 : 50.000

Sistema de Coordenadas Geográficas em Latitudes Longitudes: 1983(A) 2000
Coordenadas Planas: Tangará da Serra - MT: 541.000
Origem da projeção: 541.000, 15.000.000
Fuso horário: UTC - 04:00
Datum: Spheroidal
Elevação do datum: 0,00 m do nível médio das águas do mar

Este produto integra a coleção de mapas municipais produzida pelo IBGE em parceria com as prefeituras municipais, com o objetivo de fornecer informações geográficas e estatísticas para o planejamento e a gestão dos municípios.

MINISTÉRIO DO PLANEJAMENTO, ORÇAMENTO E GESTÃO
SECRETARIA DE POLÍTICAS DE ADMINISTRAÇÃO
DIRETORIA DE GEOGRAFIA E GESTÃO DE TERRITÓRIOS
INSTITUTO BRASILEIRO DE GEOGRAFIA E ESTATÍSTICA

GEOCODIGO		NOME	
MUNICÍPIO	CEP	UF	PAÍS
5107958	13000000	MT	BRA

Localização do município no Mapeamento Sistemático

Fonte: Mapa Índice do Brasil - IBGE

Articulação das Partes do Mapa

Localização no Estado

Fonte: Mapa Índice do Brasil - IBGE

CRONOLOGIA

EDIÇÃO	DATA
1ª	07/26/2011

CONSULTAR METADADOS

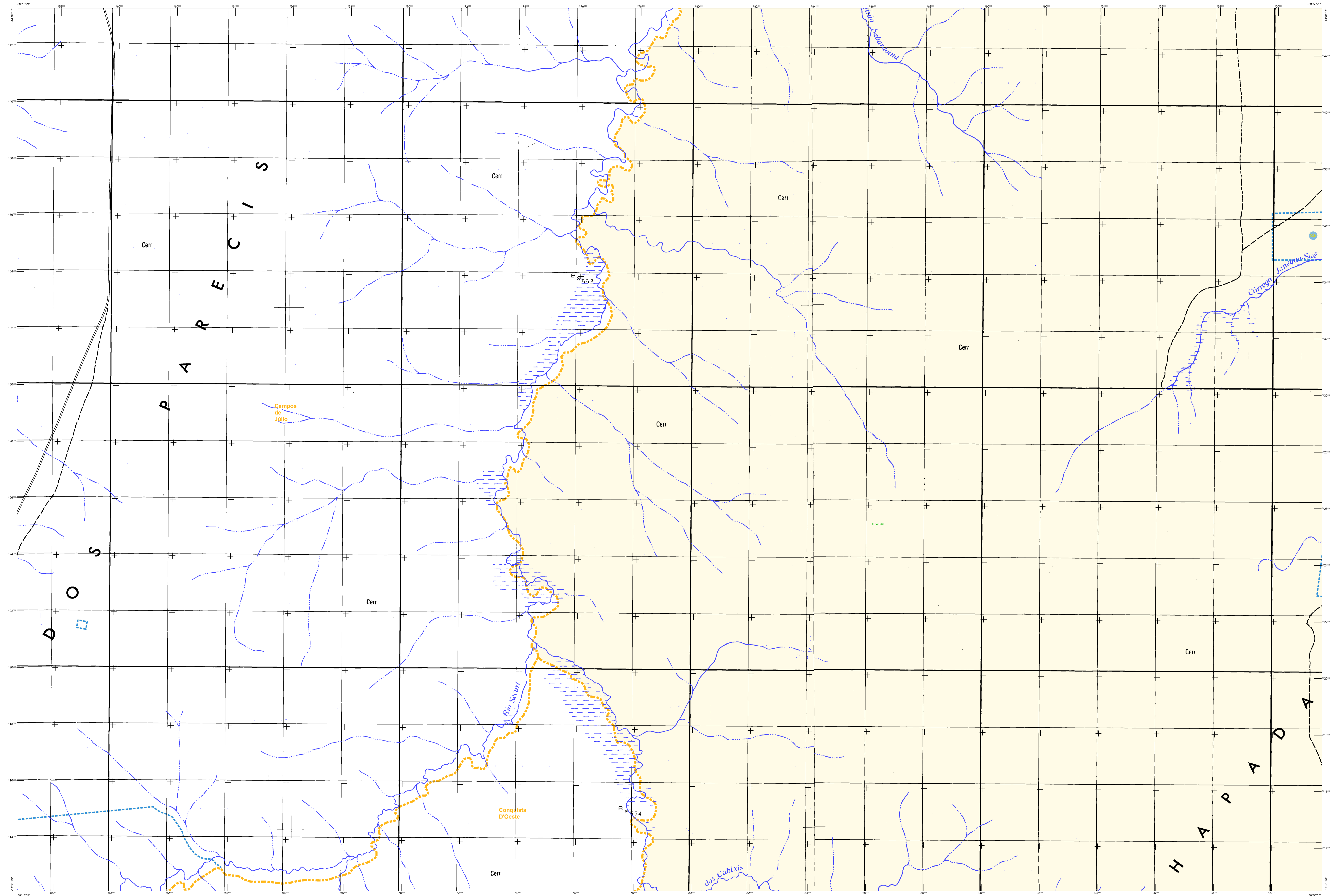
Tangará da Serra - MT

ASPECTOS FÍSICOS

Relevação: SUDESTE MATO-GROSSENSE
Município: TANGARÁ DA SERRA
Área: 1.447,4 km²
Altitude da Sede: 447,68 m
Latitude: 15° 53' 32" S
Longitude: 51° 57' 00" W

INFORMAÇÕES

Coordenação Técnica: Coordenação de Cartografia
Coordenação de Edições Técnicas: COTE
Coordenação de Produção: Unidades Regionais do IBGE
Coordenação: Centro de Documentação e Disseminação de Informação
CDD: 000



ELEMENTOS PLANIMÉTRICOS

CONVENÇÕES CARTOGRÁFICAS

ELEMENTOS ALTIMÉTRICOS

ELEMENTOS DE HIDROGRAFIA

ATUALIZAÇÕES CARTOGRÁFICAS

Convenções Temáticas

Identificação

LIMITES

Obs: Os limites provenientes das Telhas "redes" representadas na cor verde são desatualizados e devem ser desconsiderados.

MAPA MUNICIPAL ESTATÍSTICO

Escala: 1 : 50.000

MINISTÉRIO DO PLANEJAMENTO, ORÇAMENTO E GESTÃO

GEOCÓDIGO		NOME	
MUNICÍPIO	UF	UF	UF
5107958	MT	MT	MT

Localização do município no Mapeamento Sistemático

Articulação das Partes do Mapa

Localização no Estado

Fonte: Mapa Índice do Brasil - IBGE

CRONOLOGIA

MALHA TERRITORIAL	2007
EDIÇÃO	07/2011
Informações técnicas e documentação técnica e atualização	Consultar Metadados

Tangará da Serra - MT

ASPECTOS FÍSICOS

ASPECTOS DEMOGRÁFICOS

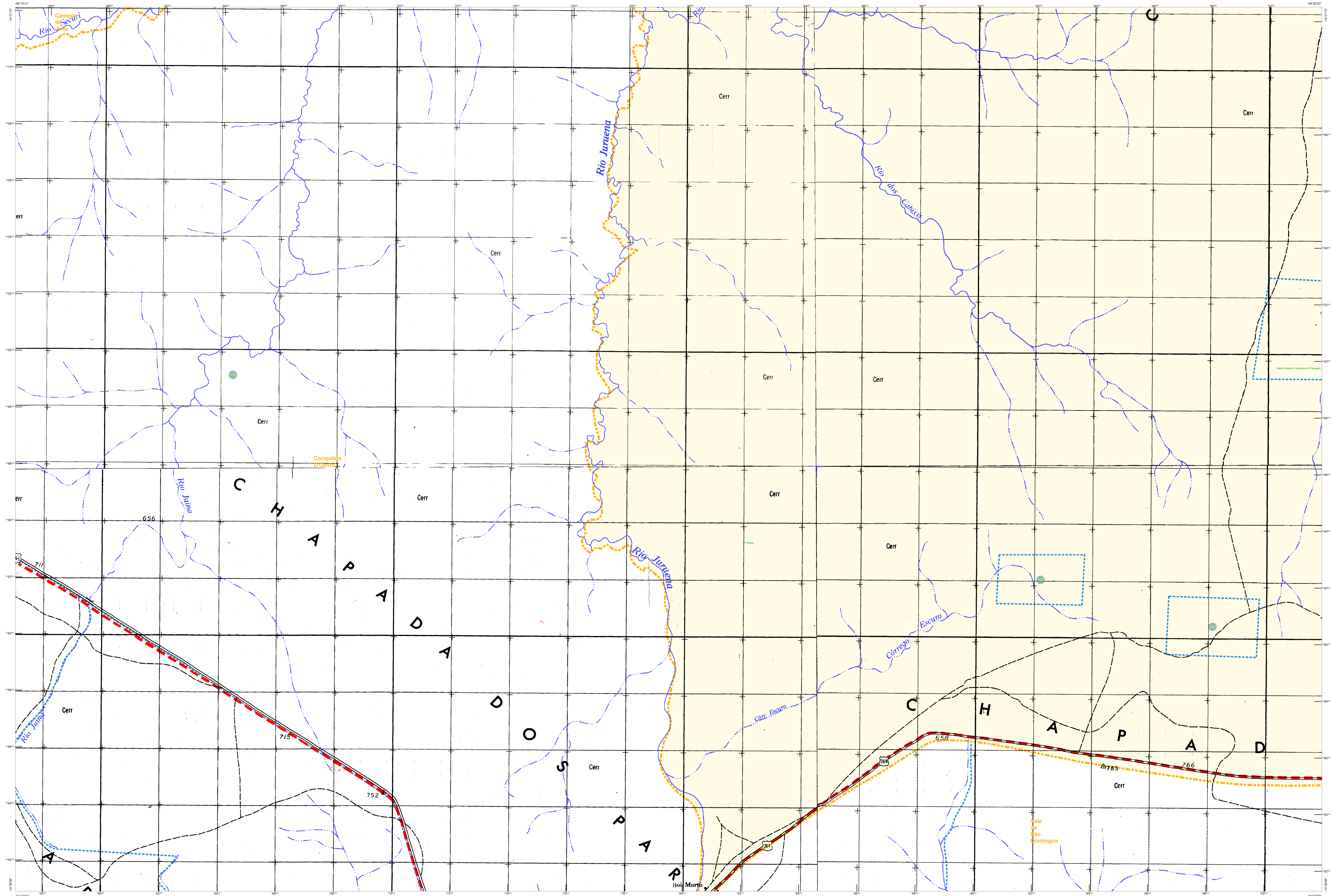
ASPECTOS ECONÔMICOS

ASPECTOS SOCIAIS

ASPECTOS CULTURAIS

ASPECTOS AMBIENTAIS

ASPECTOS POLÍTICOS



CONVENÇÕES CARTOGRÁFICAS
ELEMENTOS PLANIMÉTRICOS
ELEMENTOS ALTIMÉTRICOS
ELEMENTOS DE HIDROGRAFIA

CONVENÇÕES TEMÁTICAS
Límites: Distrital, Sub-Distrital, Setor Censitário
Identificação
LÍMITES: internacional, intermunicipal, áreas especiais

MAPA MUNICIPAL ESTATÍSTICO

Escala: 1 : 50.000

Ministério do Planejamento, Orçamento e Gestão
Instituto Brasileiro de Geografia e Estatística
IBGE - Censo 2010

Table with columns: GEOLOGIA, NOME, and details of geological features.

ASPECTOS FÍSICOS
Localização do município no Mapeamento Sistemático
Atuação das Partes do Mapa
Localização no Estado
Tangará da Serra - MT
MALHA TERRITORIAL