

ELEMENTOS PLANIMÉTRICOS

CONVENÇÕES CARTOGRÁFICAS

ELEMENTOS ALTIMÉTRICOS

ELEMENTOS DE HIDROGRAFIA

ATUALIZAÇÕES CARTOGRÁFICAS

COR MAGENTA - Lançamento em 01/01/2011
COR VERDE - Lançamento em 01/01/2011

CONVENÇÕES TEMÁTICAS

Identificação

LIMITES

internaional
intermunicipal
áreas especiais

OBS: Os limites provenientes das fontes "nóvel" representadas na cor verde estão desatualizados e devem ser desconsiderados.

MAPA MUNICIPAL ESTATÍSTICO

Escala: 1 : 100.000

Ministério do Planejamento, Orçamento e Gestão
A Diretoria de Geodésia, Informações e Gestão de Cartografia
do IBGE realizou o mapeamento estatístico do município de Terra Nova do Norte, Mato Grosso, em 2010.

GEOCODIGO		NOME	
5108055	5108055	Terra Nova do Norte	MT
5108055	5108055	Município de Terra Nova do Norte	MT
5108055	5108055	Município de Terra Nova do Norte	MT

Localização do município no Mapeamento Sistemático

Atuação das Partes do Mapa

Localização no Estado

Fonte: Mapa Índice do Brasil - IBGE

CRONOLOGIA

EDIÇÃO	2010
REVISÃO	07/2011
REVISÃO	Consultar Metadados

ASPECTOS FÍSICOS

Malha Territorial

COORDENADAS

Latitude: -10.517
Longitude: -55.231

COORDENADAS UTM

Easting: 693568.75
Northing: 8836875.64

COORDENADAS GEOGRÁFICAS

Latitude: -10.517
Longitude: -55.231

Terra Nova do Norte - MT

ASPECTOS FÍSICOS

Malha Territorial

COORDENADAS

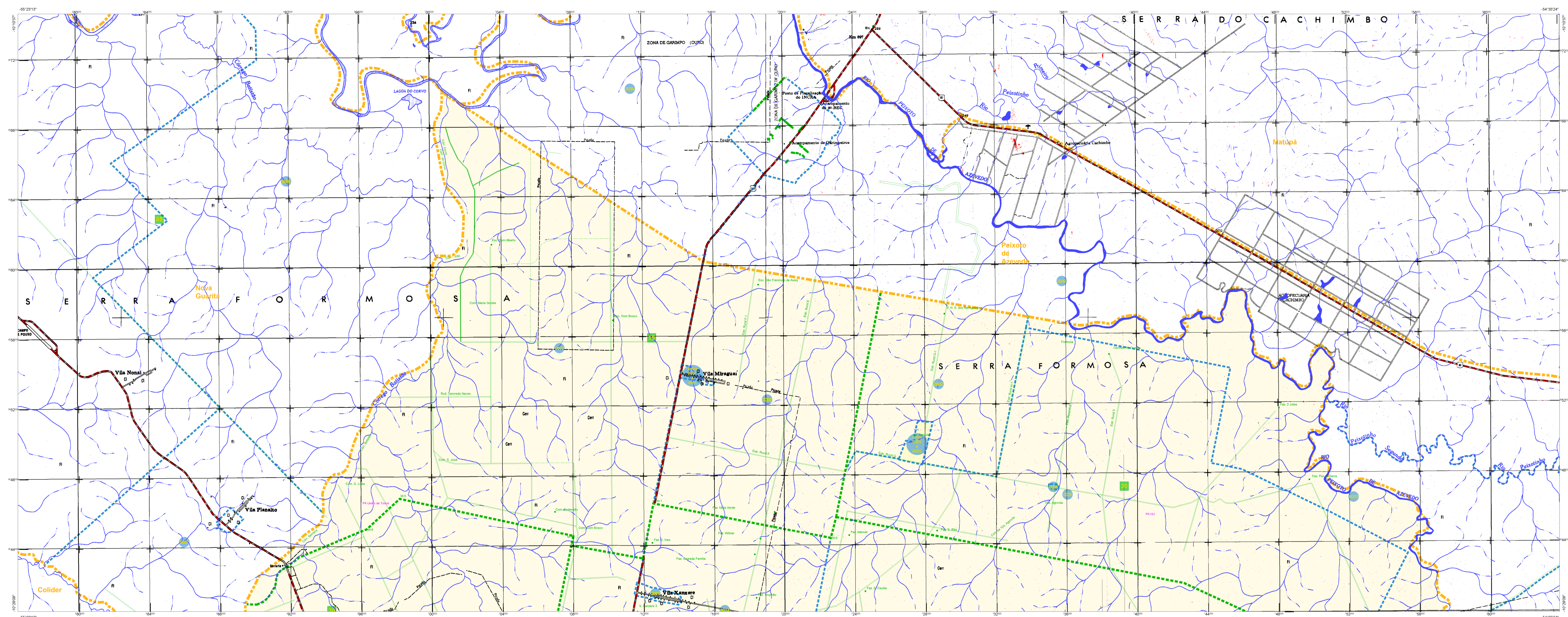
Latitude: -10.517
Longitude: -55.231

COORDENADAS UTM

Easting: 693568.75
Northing: 8836875.64

COORDENADAS GEOGRÁFICAS

Latitude: -10.517
Longitude: -55.231



MAPA MUNICIPAL ESTATÍSTICO

Escala: 1 : 100.000

Sistema de Coordenadas Geográficas em Latitudes e Longitudes - 1984 (SAD 69)
Coordenadas Planas - Mercator em UTM - SAD 69
Origem do datum geográfico: UTM - Datum de Marinha - 1984 - 07
Altitude em metros - Cota de 10 metros sobre o nível do mar
Este produto integra a coleção de mapas municipais gerada em parceria com as administrações locais e a partir de dados de fontes de informação geográfica disponíveis em 2010. OIBGE, SIBGE e outros, em parceria com o setor privado e a Malha Municipal Digital do IBGE, são responsáveis pelo conteúdo de Terra Nova do Norte, sendo responsável apenas a cartografia e o conteúdo dos elementos cartográficos.

MINISTÉRIO DO PLANEJAMENTO, ORÇAMENTO E GESTÃO
SECRETARIA DE POLÍTICA DE ADMINISTRAÇÃO - SEPOL/PRF
A DIRETORIA DE GEOGRAFIA elabora e gerencia as cartografias de base do IBGE em parceria com os parceiros estaduais.

At. Brasília, 18 de Julho de 2011.
Rafael de Moraes Brito
Diretor de Geografia do IBGE

ELEMENTOS PLANIMÉTRICOS

CONVENÇÕES CARTOGRÁFICAS

ELEMENTOS ALTIMÉTRICOS

ELEMENTOS DE HIDROGRAFIA

ATUALIZAÇÕES CARTOGRÁFICAS

COR MAGENTA - Lançamento em 07/2011
COR VERDE - Lançamento aproximado sem cartografia cartográfica

Convenções Temáticas

Limite Distrital	Sub-Distrital	Sector Censitário
Superfície delimitada Área		

Identificação

Distrito	Sub-Distrito	Sector Censitário	Sector Urbano

LIMITES

Intenacional	Intermunicipal	Intermunicipal	Áreas especiais

Obs: Os limites provenientes das fontes "redes" representadas na cor verde estão desatualizados e devem ser desconsiderados.

GEOLOGIA		NOME	
1100000	1100000	Terra Nova do Norte	
1100000	1100000	Malhada de Pedras	
1100000	1100000	Novo Horizonte	
1100000	1100000	Novo Horizonte	

Localização do município no Mapeamento Sistemático

Articulação das Partes do Mapa

Localização no Estado

Fonte: Mapa Índice do Brasil - IBGE

CRONOLOGIA

MALHA TERRITORIAL	EDIÇÃO
2010	07/2011

Consultar Metadados

Terra Nova do Norte - MT

ASPECTOS FÍSICOS

Relevação	NORTE MATO-GROSSENSE	
Município	COLIDER	
Área		
Altitude da Sede		
Coordenadas Geográficas		
Latitude -S 15.517	Longitude W 53.750	
Longitude -S 53.231	Altitude em metros	57

METADADOS

Coordenação Técnica	Coordenação de Cartografia	COAR
Coordenação Geral	Coordenação de Estatísticas Territoriais	CEST
Coordenação de Elaboração	Unidades Estatísticas do IBGE	
Coordenação	Centro de Documentação e Disseminação de Informação	CCDI