

ELEMENTOS PLANIMÉTRICOS

Estações	Gras, Estaca Mera
Medida de nível	Muro de nível, Muro de água
Campo de drenagem	Furo
Localidades	Localidade
Linhas de transmissão de energia	Cabo
Linhas telefônicas	Linhas telefônicas
Rodovias	Autodestrada, Rodovias, Rodovias sem pavimentação, Rodovias com pavimentação, Rodovias com pavimentação, Rodovias com pavimentação, Rodovias com pavimentação
Ferrovias	Linhas férreas, Linhas férreas, Linhas férreas, Linhas férreas, Linhas férreas
Linhas aéreas	Linhas aéreas, Linhas aéreas, Linhas aéreas, Linhas aéreas, Linhas aéreas

CONVENÇÕES CARTOGRÁFICAS

ELEMENTOS ALTIMÉTRICOS

Plano topográfico	Referência de nível
Plano altimétrico	Plano altimétrico
Cota contornada	Cota contornada
Superfície aplainada	Superfície aplainada

ELEMENTOS DE HIDROGRAFIA

Canoa	Canoa
Lagoa	Lagoa
Reserva	Reserva
Represa	Represa
Represa a montante	Represa a montante
Represa a jusante	Represa a jusante
Represa a montante	Represa a montante
Represa a jusante	Represa a jusante
Represa a montante	Represa a montante
Represa a jusante	Represa a jusante

Condições Temáticas

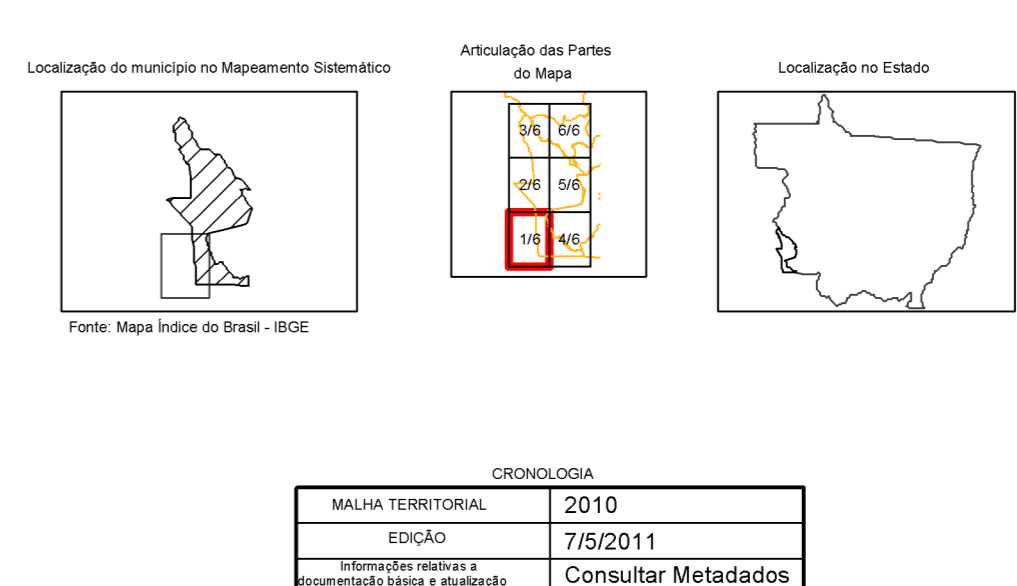
Identificação	Identificação
Distrito	Sub-Distrito
Sub-Distrito	Setor Urbano
Setor Urbano	Área Especial

MAPA MUNICIPAL ESTATÍSTICO

ESCALA 1 : 100.000

Ministério do Planejamento, Orçamento e Gestão
Instituto Brasileiro de Geografia e Estatística
A Diretoria de Geodésia, Espaço e Perfil de Mapeamento
de Terceira Via, sob a supervisão do Diretor de Mapeamento
de Terceira Via, elaborou este mapa.

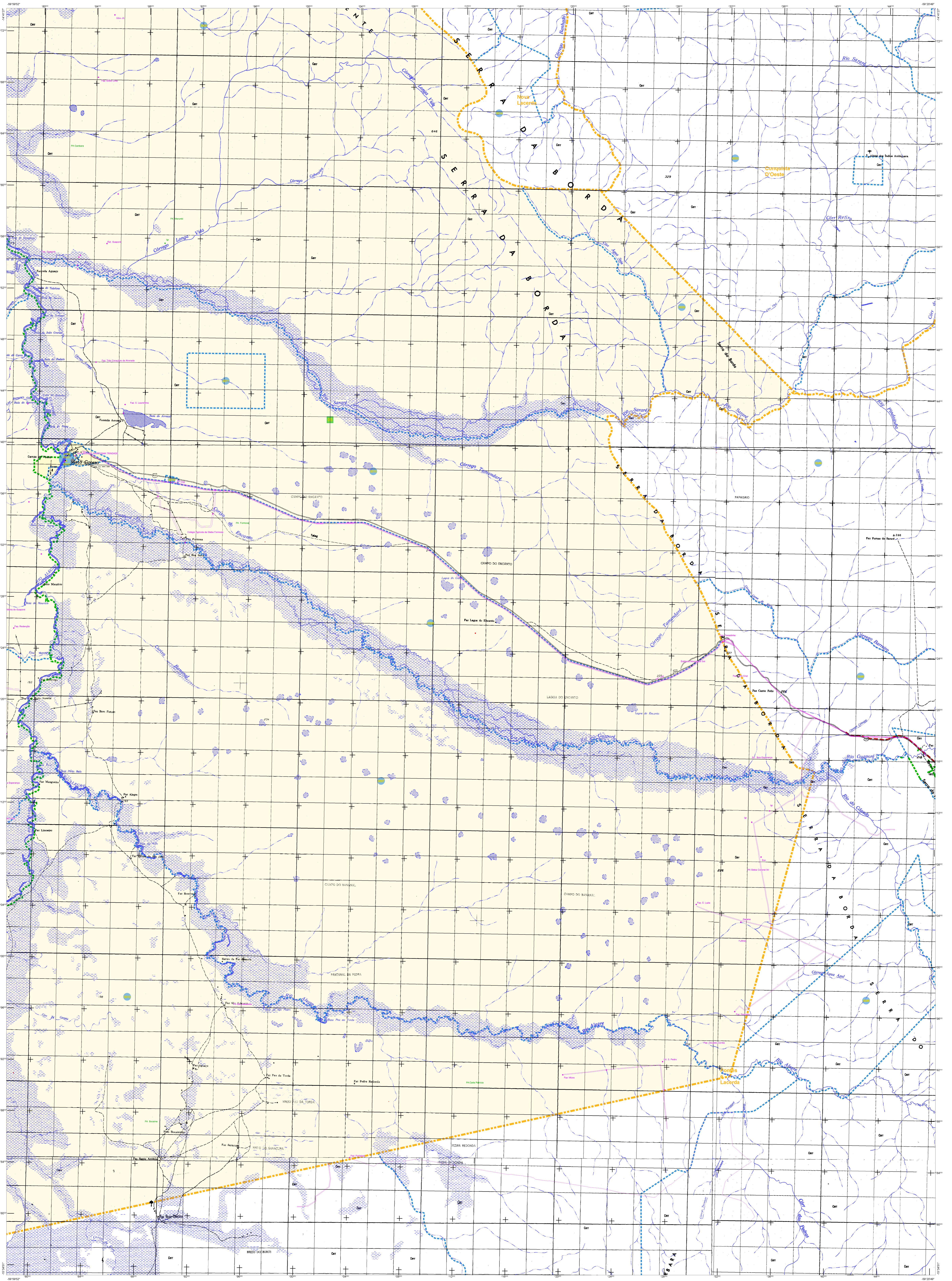
GEODÉSICO	ESCALA	NOME
1:50000	1:100000	Vila Bela da Santíssima Trindade



Vila Bela da Santíssima Trindade - MT

ASPECTOS FÍSICOS	
Município: SUDESTE MATO-GROSSENSE	
Município: ALTO GUAPORÉ	
Latitude da Ponta	Assis
COORDENADAS DA TERCIA	
Latitude	-15,000
Longitude	51,000
INFORMAÇÕES	
Coordenada Terceira	Coordenada de Contorno
Coordenada Terceira	Coordenada de Terceira Terceira
Coordenada Terceira	Coordenada de Terceira Terceira
Coordenada Terceira	Coordenada de Terceira Terceira
Coordenada Terceira	Coordenada de Terceira Terceira

ATUALIZAÇÕES CARTOGRÁFICAS
COR MAGENTA - Levantamento por GPS em imagens de Satélite
COR VERDE - Levantamento por GPS em imagens de Satélite



ELEMENTOS PLANIMÉTRICOS

CONVENÇÕES CARTOGRÁFICAS

ELEMENTOS ALTIMÉTRICOS

ELEMENTOS DE HIDROGRAFIA

CONVENÇÕES TOPOGRÁFICAS

LIMITES

ATUALIZAÇÕES CARTOGRÁFICAS

MAPA MUNICIPAL ESTATÍSTICO

ESCALA 1 : 100.000

MINISTÉRIO DO PLANEJAMENTO, ORÇAMENTO E GESTÃO
INSTITUTO BRASILEIRO DE GEOGRAFIA E ESTATÍSTICA
A DIRETORIA DE GEOGRAFIA SUPLENTE A PREFEIRA DE ADMINISTRAÇÃO DE TERRELOS DO BRASIL, em conformidade com o art. 10º do Decreto nº 11.251/2011, aprovou e o Diretor de Geografia, em conformidade com o art. 10º do Decreto nº 11.251/2011, resolveu publicar este mapa.

CELESTIAL	ESTADUAL	NOME
000000	000000	000000

ASPECTOS FÍSICOS

SUDESTE MATO-GROSSENSE

ALTO GUAPORÉ

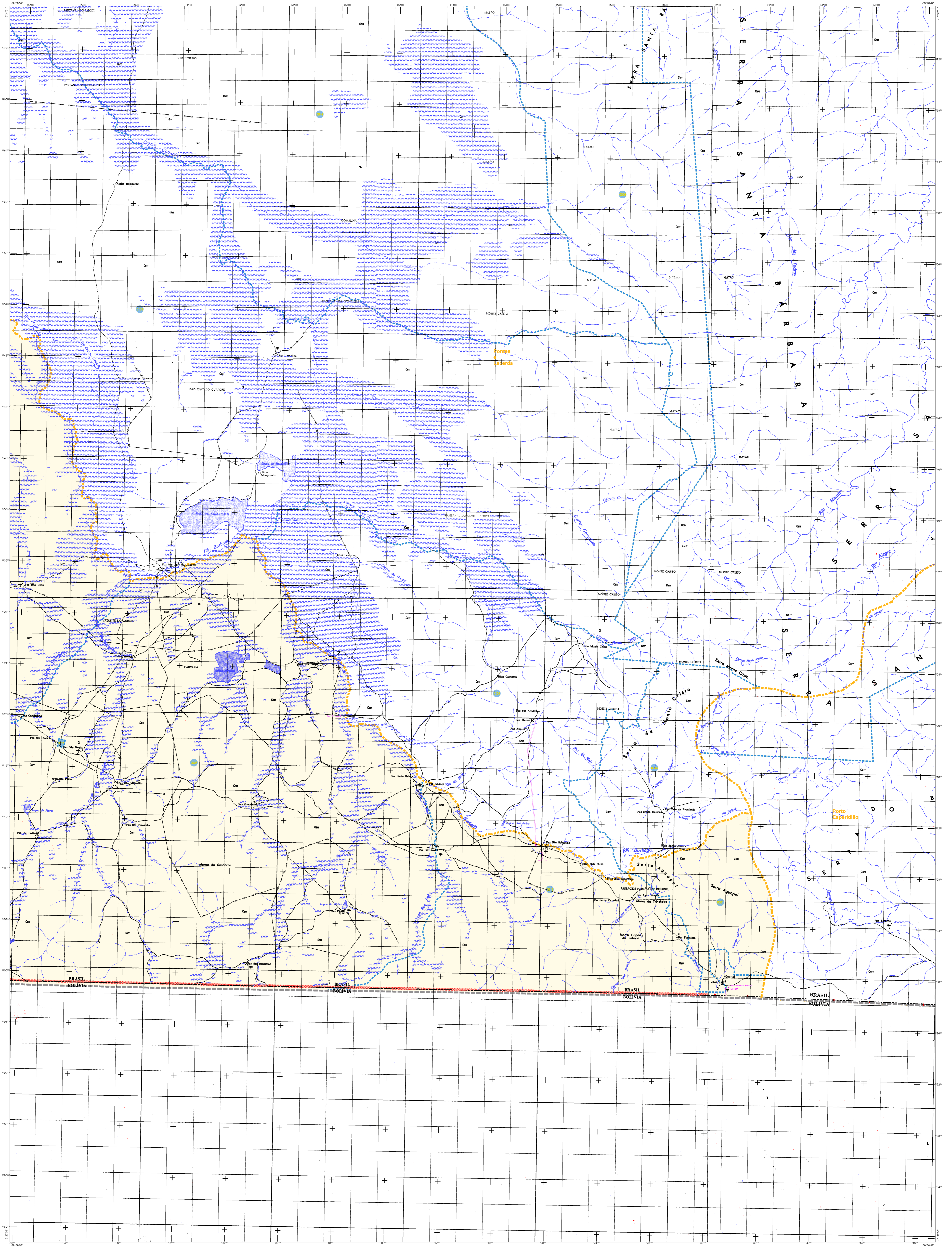
IMPLEMENTAÇÃO

MAPA TERRITORIAL

EDICAO 7/5/2011

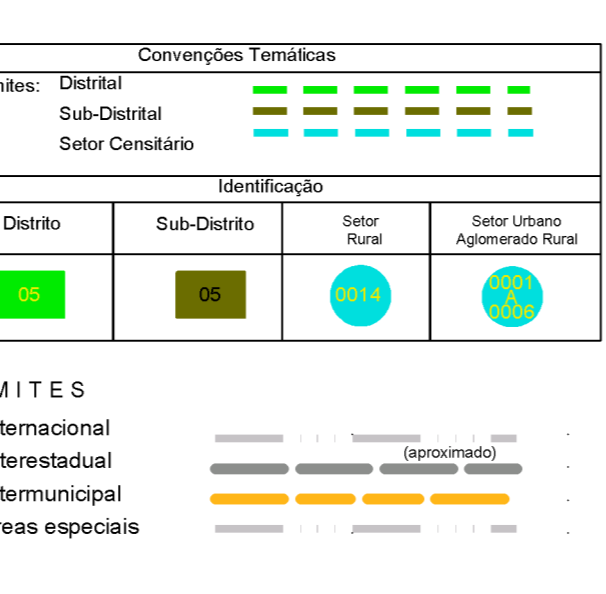
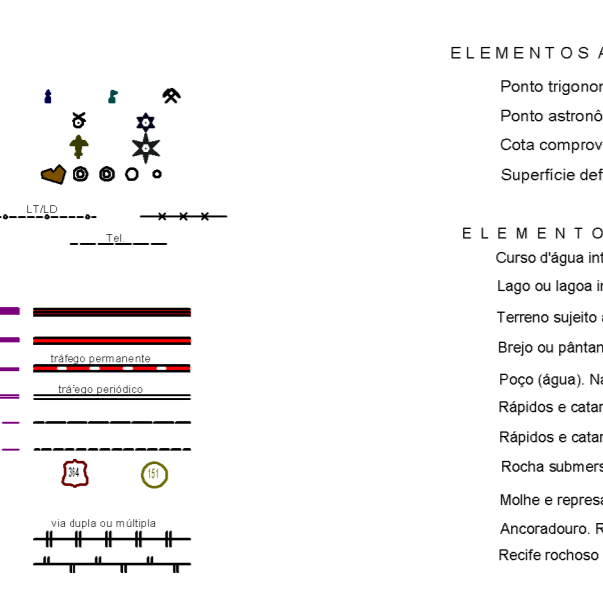
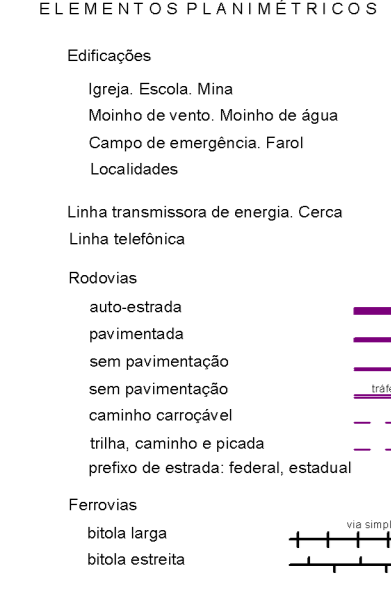
Consultar Metadados

ASPECTOS FÍSICOS	IMPLEMENTAÇÃO
<p>Coordenada: Terceira</p> <p>Coordenada: Segunda</p> <p>Coordenada: Primeira</p> <p>Coordenada: Quarta</p> <p>Coordenada: Quinta</p> <p>Coordenada: Sexta</p> <p>Coordenada: Sétima</p> <p>Coordenada: Oitava</p> <p>Coordenada: Nona</p> <p>Coordenada: Décima</p> <p>Coordenada: Undécima</p> <p>Coordenada: Duodécima</p>	<p>COORDENADAS</p> <p>COORDENADA DE LATITUDE</p> <p>COORDENADA DE LONGITUDE</p>



ELEMENTOS PLANIMÉTRICOS

CONVENÇÕES CARTOGRÁFICAS



MAPA MUNICIPAL ESTATÍSTICO

ESCALA 1:100.000

Origem de Coordenadas Geográficas em Latitude/Longitude - SIRGAS 2000
Coordenadas Geográficas em UTM - SIRGAS
Origem do datum geodésico: WGS 84
Análise em escala de 1:50.000 em resolução métrica
Este produto integra a coleção de mapas municipais gerados de forma semi-automatizada
a partir da análise dos dados do Sistema Nacional de Informações Geográficas (SIG-Brasil)
O SIG-Brasil é atualizado em tempo real sobre o sistema de informações geográficas do IBGE
com atualizações provenientes de diversos fontes, sendo submetido a processos de
revisão e correção dos elementos cartográficos.
MINISTÉRIO DO PLANEJAMENTO, ORÇAMENTO E GESTÃO
INSTITUTO BRASILEIRO DE GEOGRAFIA E ESTATÍSTICA
A DIREÇÃO DE GEOGRÁFICAS responde a pedidos de atualizações
de dados ou correções verificadas neste mapa.
Rio de Janeiro, CEP 21.241-051
2011

GEOLÓGICO	PLANEJAMENTO	REPRESENTAÇÃO
01000000	02000000	03000000

DISTRITO	SUBDISTRITO	NOME
01	02	Vila Bela da Santíssima Trindade

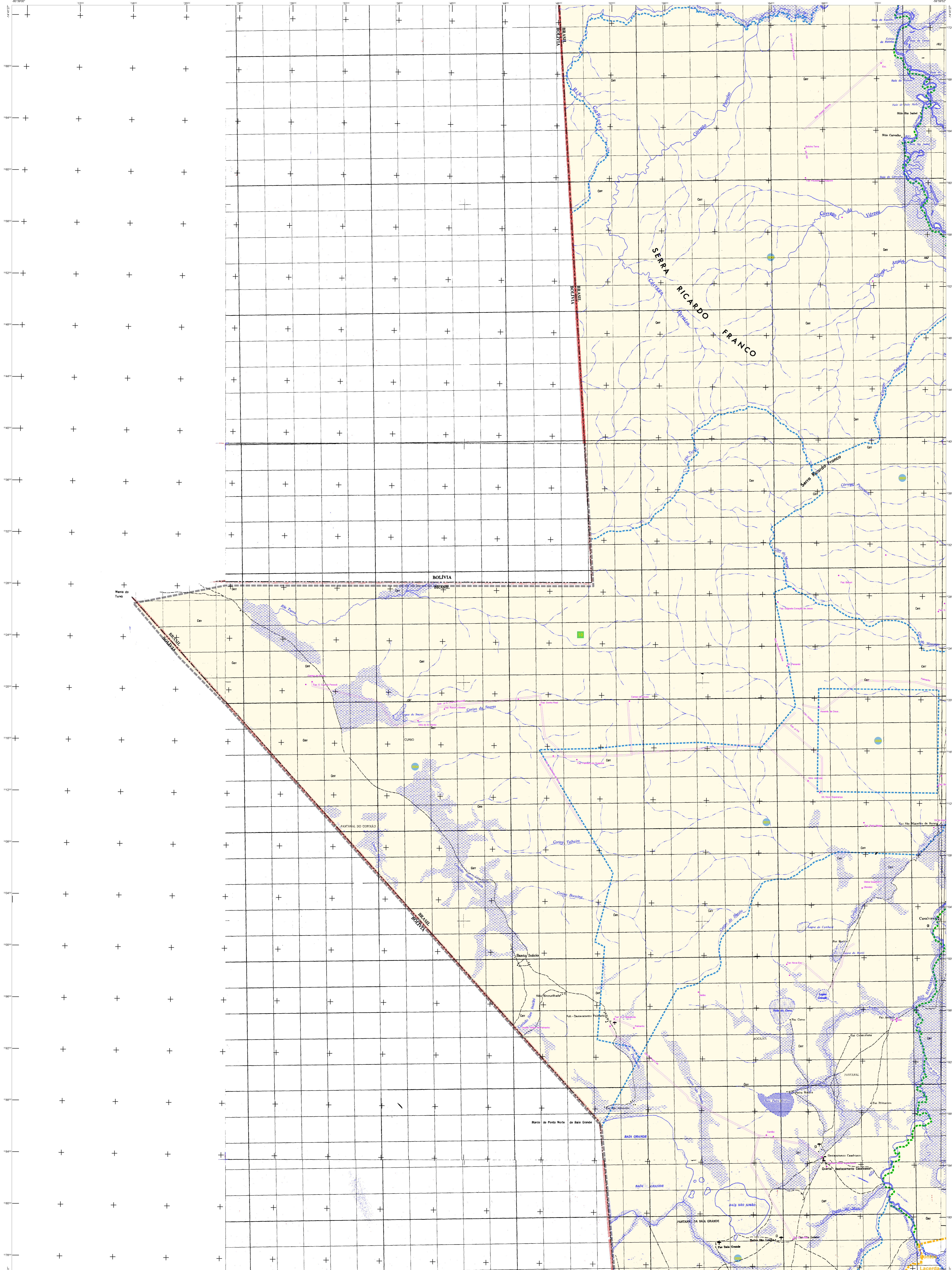
Mapa da Vila Bela da Santíssima Trindade no Brasil - IBGE

Aspectos físicos: SUDESTE MATO-GROSSENSE, ALTO GUAPORÉ

Coordenadas Geográficas	Coordenadas UTM
Coordenadas Topográficas	Coordenadas Geográficas
Coordenadas Geográficas	Coordenadas UTM

Atualização dos Pontos de Referência

Mapa Municipal Estatístico 2010, Escala 7/5/2011



ELEMENTOS PLANIMÉTRICOS

- Estações
- Sigra, Estaca, Mira
- Muro de arrimo, Muro de Água
- Campo de energia, Farol
- Localidades
- Linhas telegráficas de energia, Cerdas
- Linhas telefônicas
- Rodovias
- Autorodovias
- Perimetrais
- Sem pavimentação
- Carreiros, Caminhões
- Ciclo, Caminhão, Pneu
- Perfil de estrada, Sinal, Estação
- Ferrovias
- Estação, Trazo
- Tubo, Estaca

CONVENÇÕES CARTOGRÁFICAS

- Elementos Altimétricos
- Elementos de Hidrografia

CONVENÇÕES TONALÍSTICAS

Limite	Distrito	Sub-Distrito	Setor	Setor Urbano	Setor Rural	Setor Agrícola
[Linha Verde]	[Linha Verde]	[Linha Verde]	[Linha Verde]	[Linha Verde]	[Linha Verde]	[Linha Verde]

LIMITES

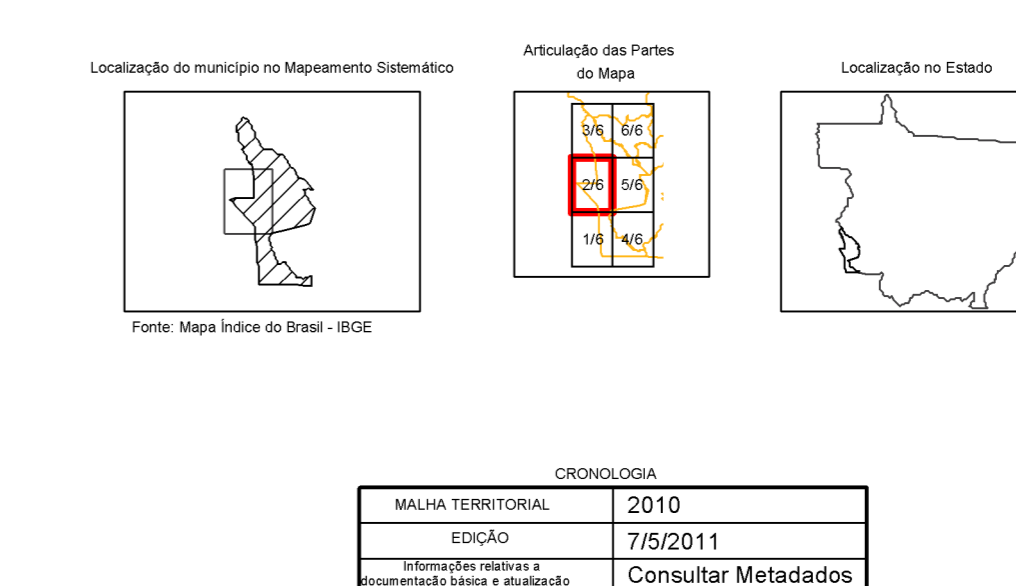
- Internacional
- Intermunicipal
- Interdistrital
- Áreas especiais

MAPA MUNICIPAL ESTATÍSTICO

ESCALA: 1 : 100.000

Ministério do Planejamento, Orçamento e Gestão
INSTITUTO BRASILEIRO DE GEOGRAFIA E ESTATÍSTICA
A DIRETORIA DE GEOGRAFIA SUPLENTE E PRELIMINAR DE ATUALIZAÇÃO DE DADOS DO CENSO POPULACIONAL DO BRASIL 2010

GEOLÓGICO	EDUCACIONAL	INDUSTRIAL	NOME
[Ícone]	[Ícone]	[Ícone]	[Ícone]



ASPECTOS FÍSICOS

SUDESTE MATO-GROSSENSE

ALTO GUAPORÉ

COORDENADAS DE CENSO

INFRAESTRUTURA

DESENVOLVIMENTO

