

**ELEMENTOS PLANIMÉTRICOS**

**CONVENÇÕES CARTOGRÁFICAS**

**ELEMENTOS ALTIMÉTRICOS**

**ELEMENTOS DE HIDROGRAFIA**

**ATUALIZAÇÕES CARTOGRÁFICAS**

COR MAGENTA - Lançamento em 01/01/2011  
COR VERDE - Lançamento aproximado sem comparação cartográfica

**Convenções Temáticas**

Distrito	Sub-Distrito	Serviço Especial	Serviço Urbano

**LIMITES**

internacional  
interestadual  
intermunicipal  
áreas especiais

OBS: Os limites provenientes das folhas "nada" representadas na cor verde estão desatualizados e devem ser desconsiderados.

**MAPA MUNICIPAL ESTATÍSTICO**

Escala: 1 : 50.000

Sistema de Coordenadas Geográficas em Latitudes e Longitudes: 09º 54' 20" S  
Coordenada Plano - Mercator Universal UTM: 24Q UTM  
Origem do datum: WGS 84  
Datum: WGS 84  
Projecção: UTM  
Fuso horário: UTC-05:00

Este produto integra a cadeia de mapas municipais produzida pelo IBGE, sendo a cartografia de base do Mapeamento Sistemático do IBGE. OIBGE e o usuário, em qualquer caso, estão a total disposição do usuário para esclarecer dúvidas e fornecer informações adicionais.

MINISTÉRIO DO PLANEJAMENTO, ORÇAMENTO E GESTÃO  
SECRETARIA DE POLÍTICA DE DESENVOLVIMENTO TERRITORIAL  
DIRETORIA DE GEOGRAFIA, INSCRIÇÃO E GESTÃO DE BENS E SERVIÇOS TERRITORIAIS  
BRASÍLIA, 19/11/2011. Projeto de Layout: IBGE/INSTITUTO BRASILEIRO DE GEOGRAFIA E ESTATÍSTICA

GEOCODIGO		NOME	
Distrito	Sub-Distrito	Distrito	Sub-Distrito

**Localização do município no Mapeamento Sistemático**

**Atuação das Partes do Mapa**

**Localização no Estado**

Fonte: Mapa Índice do Brasil - IBGE

**CRONOLOGIA**

EDICAO	DATA
2010	7/5/2011
Atualização cartográfica e documentação técnica e atualização	Consultar Metadados

**Vila Rica - MT**

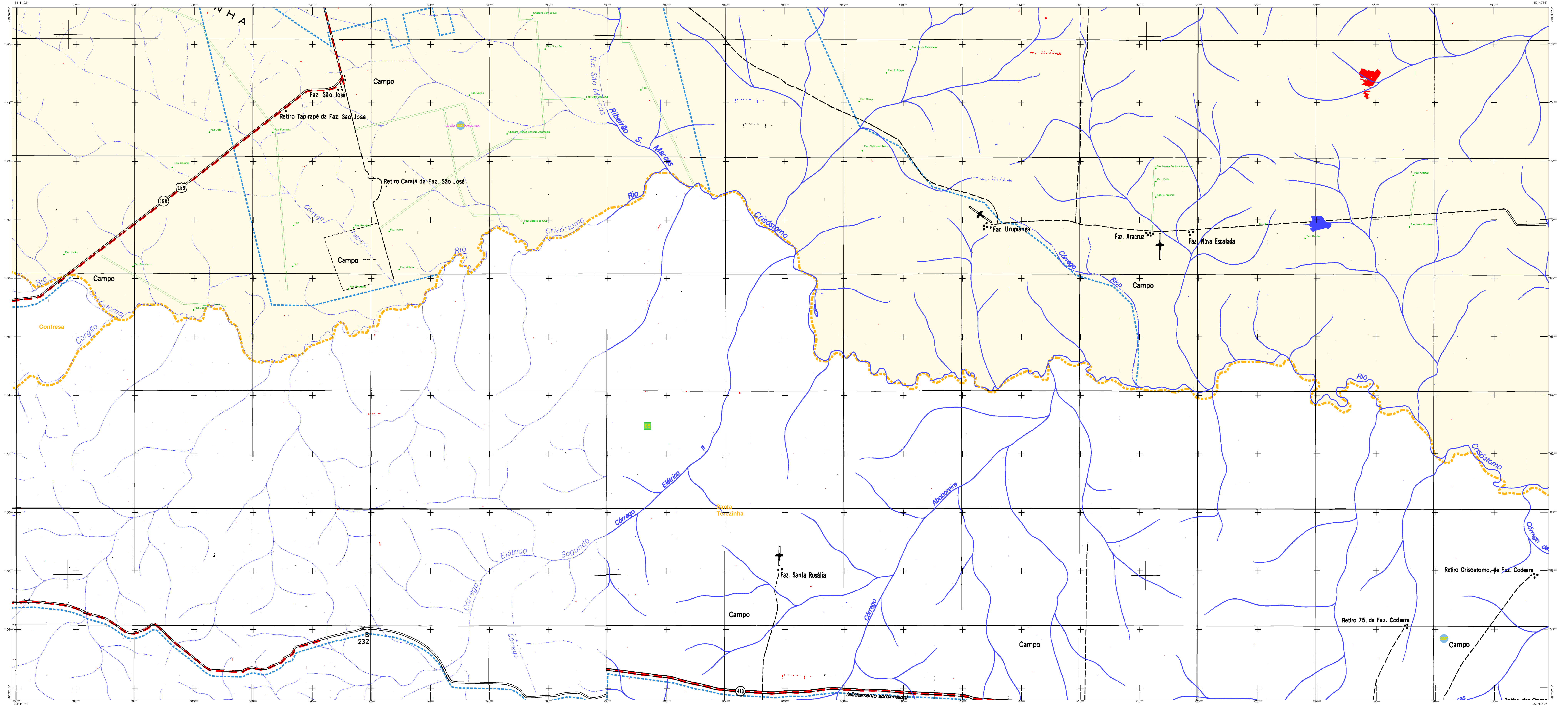
**ASPECTOS FÍSICOS**

Região: NORDESTE MATO-GOSSENSSE  
Município: NORTE ARAGUAIA  
Área: [ ] km²  
Altitude da Sede: [ ] m  
Latitude: -10.012  
Longitude: -51.116

**MUNICÍPIO**

Coordenada Geográfica: [ ]  
Coordenada de Referência: [ ]  
Coordenada de Referência: [ ]  
Coordenada de Referência: [ ]  
Coordenada de Referência: [ ]  
Coordenada de Referência: [ ]





**ELEMENTOS PLANIMÉTRICOS**

**CONVENÇÕES CARTOGRÁFICAS**

**ELEMENTOS ALTIMÉTRICOS**

**ELEMENTOS DE HIDROGRAFIA**

**ATUALIZAÇÕES CARTOGRÁFICAS**

OSM: Os limites provenientes das telhas raster representadas na cor verde estão desatualizados e devem ser desconsiderados.

**CONVENÇÕES TEMÁTICAS**

**IDENTIFICAÇÃO**

**LIMITES**

**ÁREAS ESPECIAIS**

**MAPA MUNICIPAL ESTATÍSTICO**

Escala: 1 : 50.000

Sistema de Coordenadas Geográficas em Latitudes e Longitudes: UTM 2000  
Coordenadas Planas: Mercator em UTM 2000  
Origem do datum: WGS 84  
Datum: WGS 84  
Projecção: UTM  
Fuso horário: UTC-04:00  
Fuso horário: UTC-04:00

Este produto integra a coleção de mapas municipais gerados em parceria com as administrações locais e estaduais, sob a coordenação do Instituto Brasileiro de Geografia e Estatística (IBGE), sob a supervisão do Instituto Brasileiro de Geografia e Estatística (IBGE), sob a supervisão do Instituto Brasileiro de Geografia e Estatística (IBGE).

**MINISTÉRIO DO PLANEJAMENTO, ORÇAMENTO E GESTÃO**  
SECRETARIA DE POLÍTICAS DE ADMINISTRAÇÃO  
DIRETORIA DE GEOGRAFIA, GESTÃO E COORDENAÇÃO  
INSTITUTO BRASILEIRO DE GEOGRAFIA E ESTATÍSTICA  
Av. Brasil, 1871 - Fone: 011 3251-1000  
Rio de Janeiro - RJ - CEP: 20064-915

GEOCODIGO		NOME	
UF	MUNICÍPIO	UF	MUNICÍPIO
MT	5108600	MT	Vila Rica

**Localização do município no Mapeamento Sistemático**

**Atuação das Partes do Mapa**

**Localização no Estado**

**ASPECTOS FÍSICOS**

Região: NORDESTE MATO-GOSSENSSE  
Município: NORTE ARAQUAIA  
Área: 100,00 km²  
Altitude da Sede: 487,287 m  
Coordenadas Geográficas: -10,012 S, -51,116 W

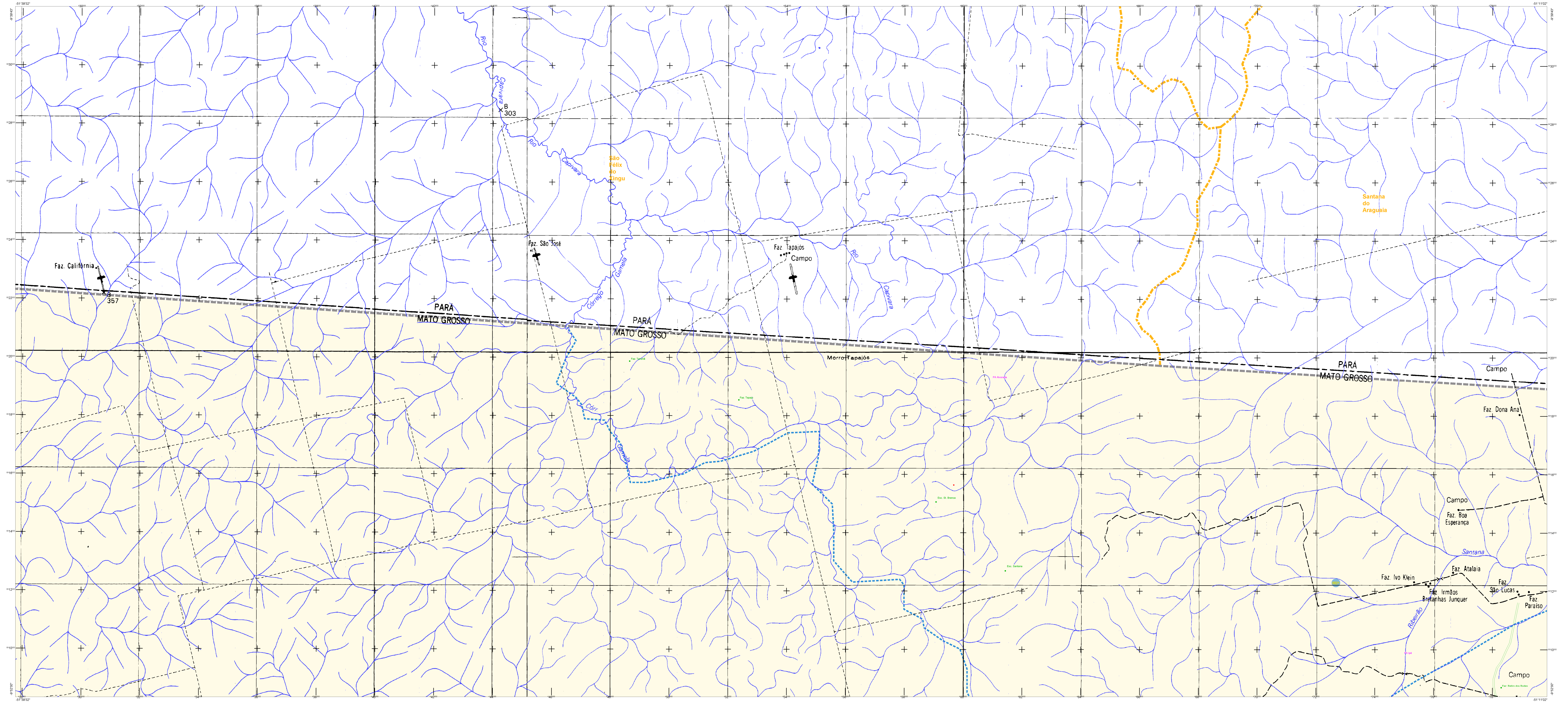
**INFORMAÇÕES**

Coordenação Técnica: Coordenação do Censo 2010  
Coordenação de Estatísticas Territoriais: IBGE  
Coordenação de Estatísticas Demográficas: IBGE  
Coordenação de Estatísticas Econômicas: IBGE  
Coordenação de Estatísticas Sociais: IBGE  
Coordenação de Estatísticas de Saúde: IBGE  
Coordenação de Estatísticas de Educação: IBGE  
Coordenação de Estatísticas de Trabalho: IBGE

**CRONOLOGIA**

Malha Territorial:	2010
Edição:	7/5/2011
Revisão técnica e documentação técnica e atualização:	Consultar Metadados





**ELEMENTOS PLANIMÉTRICOS**

**CONVENÇÕES CARTOGRÁFICAS**

**ELEMENTOS ALTIMÉTRICOS**

**ELEMENTOS DE HIDROGRAFIA**

**ATUALIZAÇÕES CARTOGRÁFICAS**

OSM: Os limites provenientes das Telhas "redes" representadas na cor verde estão desatualizados e devem ser desconsiderados.

**Convenções Temáticas**

**Identificação**

**LIMITES**

**Áreas especiais**

**MAPA MUNICIPAL ESTATÍSTICO**

Escala: 1 : 50.000

Sistema de Coordenadas Geográficas em Unidades Geográficas: UTM 2000  
Coordenadas Planas: Mercator Universal UTM 2000  
Origem do datum geográfico: UTM Datum Universal - 1956 - 51  
Datum de referência: UTM Datum Universal - 1956 - 51

Este produto integra a coleção de mapas municipais gerados em parceria com as administrações locais e é disponibilizado gratuitamente em formato digital em PDF.  
OBS: Este é o mapa oficial do IBGE para o Censo 2010. Qualquer alteração de dados deve ser comunicada ao IBGE por meio do canal de atendimento ao usuário.

**MINISTÉRIO DO PLANEJAMENTO, ORÇAMENTO E GESTÃO**  
SECRETARIA DE POLÍTICAS DE ADMINISTRAÇÃO - SEPOL  
DIRETORIA DE GEOGRAFIA, INSCRIÇÃO E GESTÃO DE ENTIDADES  
INSTITUTO BRASILEIRO DE GEOGRAFIA E ESTATÍSTICA - IBGE

GEOCODIGO		Nome
CEMUN	CEMUN	
5108600	5108600	Vila Rica

**Vila Rica - MT**

**ASPECTOS FÍSICOS**

Região: NORDESTE MATO-GROSSENSE  
Município: NORTE ARAGUAIA  
Área: [ ]  
Altitude da Sede: [ ]  
Coordenadas Geográficas: [ ]  
Latitude: -10,012 [ ] Longitude: -51,116 [ ]

**LOCALIZAÇÃO DO MUNICÍPIO NO Mapeamento Sistemático**

**Atuação das Partes do Mapa**

**Localização no Estado**

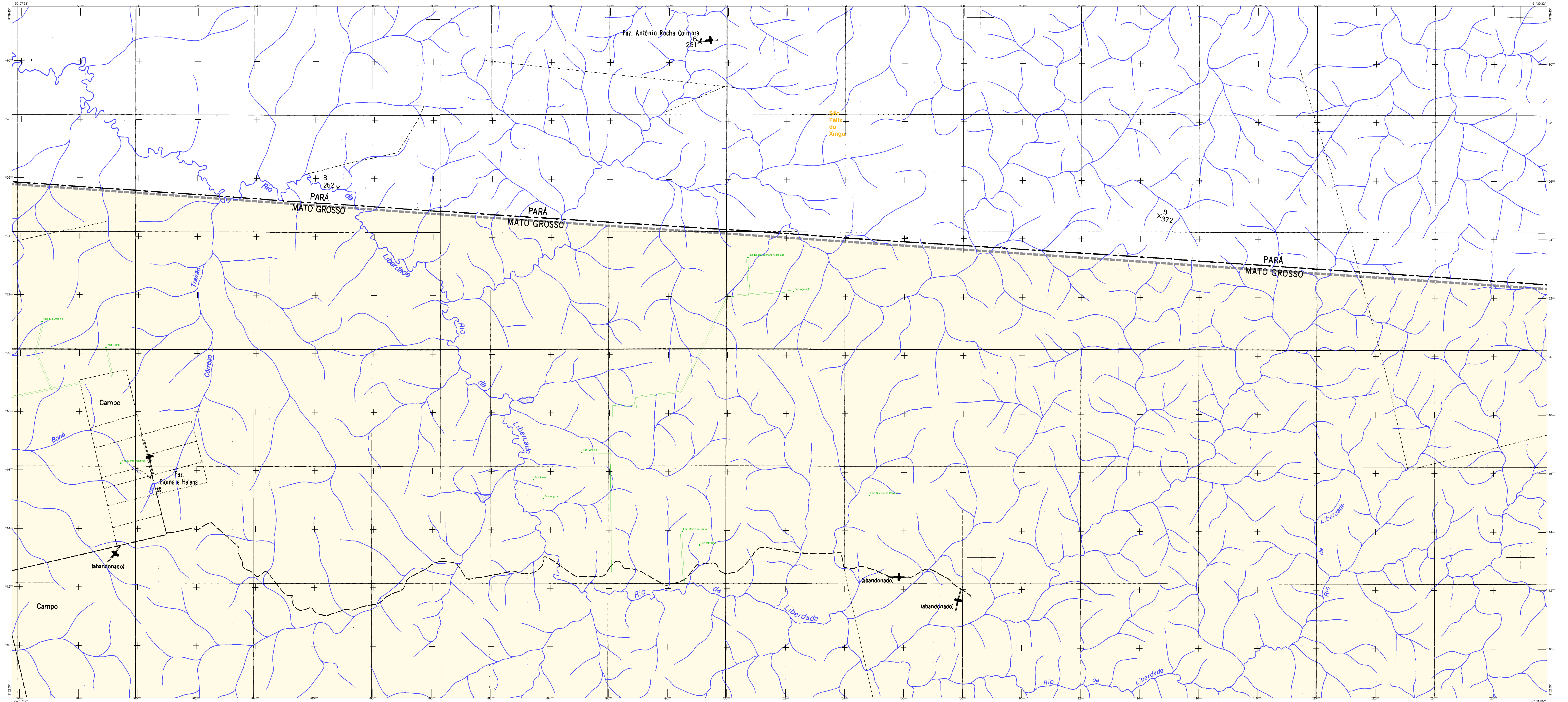
**CRONOLOGIA**

MALHA TERRITORIAL	2010
EDIÇÃO	7/5/2011
Revisão técnica e documentação técnica e atualização	Consultar Metadados

**COORDENAÇÃO TÉCNICA**

Coordenação do Projeto: [ ]  
Coordenação de Edições Técnicas: [ ]  
Coordenação de Produção: [ ]  
Unidades Operacionais do IBGE: [ ]  
Diagramação: [ ]  
Centro de Documentação e Disseminação de Informação: [ ]





**ELEMENTOS PLANIMÉTRICOS**

**CONVENÇÕES CARTOGRÁFICAS**

**ELEMENTOS ALTIMÉTRICOS**

**ELEMENTOS DE HIDROGRAFIA**

**ATUALIZAÇÕES CARTOGRÁFICAS**

OSM: Os limites provenientes das Telhas "redes" representadas na cor verde estão desatualizados e devem ser desconsiderados.

**Convenções Temáticas**

**Identificação**

**LIMITES**

**Áreas especiais**

**MAPA MUNICIPAL ESTATÍSTICO**

Escala: 1 : 50.000

Sistema de Coordenadas Geográficas em Latitudes/Longitudes: 089 043 2003  
Coordenadas Planas - Mercator: UTM - 24S UB  
Origem do datum: Datum de São Paulo - 1956 - 51  
Datum: Datum de São Paulo - 1956 - 51

Este produto integra a coleção de mapas municipais gerada em parceria com as prefeituras, a partir de dados fornecidos pelo Departamento de Estatística e Geoprocessamento do IBGE, SIBGE e outros, em parceria com o Instituto de Geografia da Universidade Federal de Mato Grosso (UFMT) e a partir de dados fornecidos por outras fontes, com o objetivo de proporcionar a população o conhecimento sobre o município e o Estado de Mato Grosso.

MINISTÉRIO DO PLANEJAMENTO, ORÇAMENTO E GESTÃO  
INSTITUTO BRASILEIRO DE GEOGRAFIA E ESTATÍSTICA  
A DIRETORIA DE GEOGRAFIA, INSCRIÇÃO E GESTÃO DE DADOS  
DO INSTITUTO BRASILEIRO DE GEOGRAFIA E ESTATÍSTICA  
At. Brasil, 1871 - Parque de Lacerda  
Brasília - DF - CEP: 70047-900

GEOCODIGO		Nome
Distrito	Sub-Distrito	
		Vila Rica

**Vila Rica - MT**

**ASPECTOS FÍSICOS**

Região: NORDESTE MATO-GROSSENSE  
Município: NORTE ARAGUAIA  
Área: [ ]  
Altitude da Sede: [ ]  
Latitude: -10,012 Longitude: -55,116  
E: 487287,33 S: 589254,7

**LOCALIZAÇÃO**

Localização do município no Mapeamento Sistemático  
Atuação das Partes do Mapa  
Localização no Estado

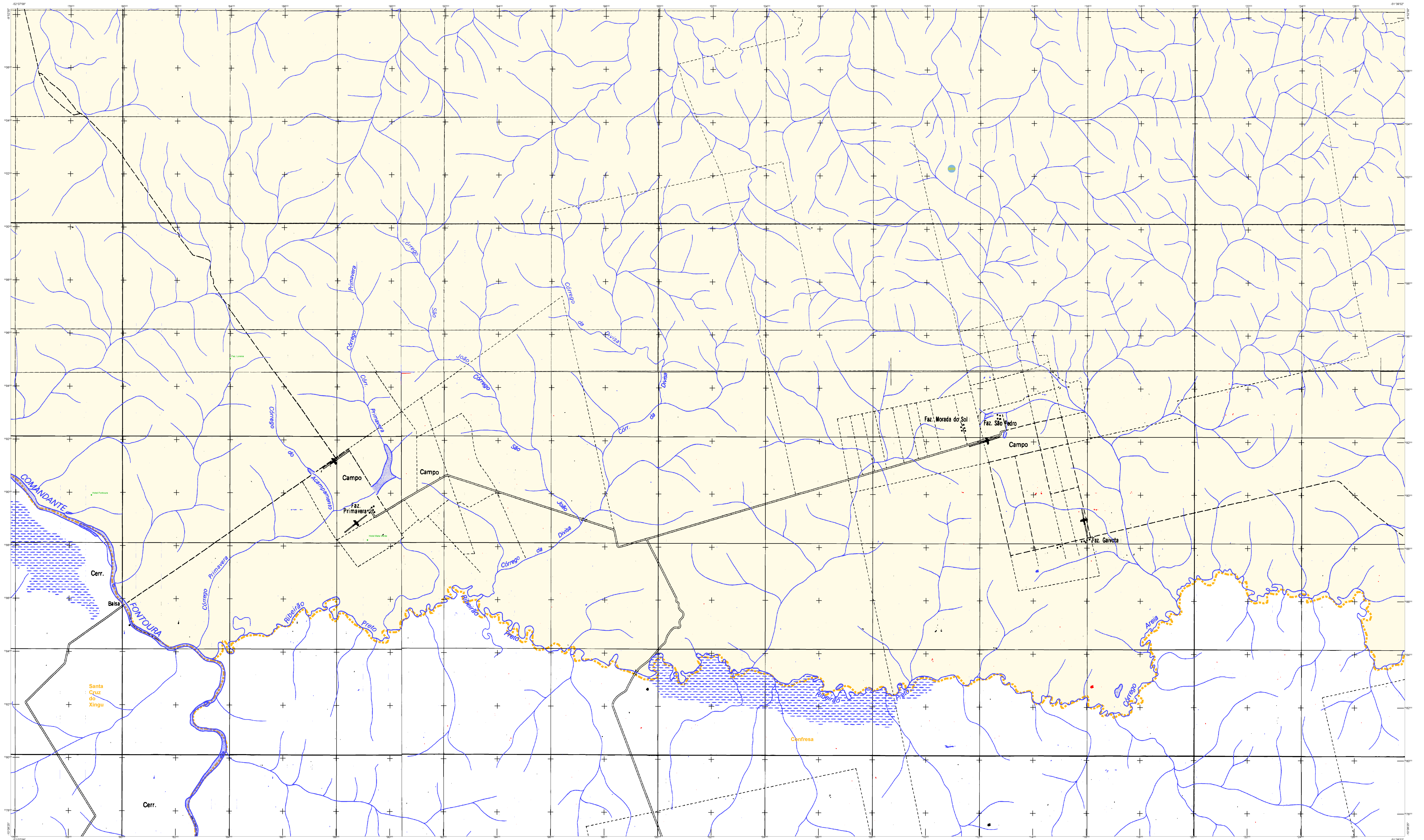
**CRONOLOGIA**

Malha Territorial	2010
Edição	7/5/2011
Revisão técnica e documentação técnica e atualização	Consultar Metadados

**COORDENAÇÃO TÉCNICA**

Coordenação Geral	CGM
Coordenação de Cartografia	
Coordenação de Estatística Territorial	CEAT
Coordenação de Estatística	
Unidades Executoras do IBGE	
Coordenação	
Centro de Documentação e Disseminação de Informação	CCDI





**ELEMENTOS PLANIMÉTRICOS**

**CONVENÇÕES CARTOGRÁFICAS**

**ELEMENTOS ALTIMÉTRICOS**

**ELEMENTOS DE HIDROGRAFIA**

**ATUALIZAÇÕES CARTOGRÁFICAS**

CONVERTE: - Longamento aproximado sem compensação cartográfica.

**CONVENÇÕES TEMÁTICAS**

**IDENTIFICAÇÃO**

**LIMITES**

**ÁREAS ESPECIAIS**

OBS: Os limites provenientes das tabelas "módulo" representadas na cor verde estão desatualizados e devem ser desconsiderados.

**MAPA MUNICIPAL ESTATÍSTICO**

Escala: 1 : 50.000

Ministério do Planejamento, Orçamento e Gestão  
IBGE - Instituto Brasileiro de Geografia e Estatística  
A Diretoria de Geodésia, Inspecção e Gestão de Cartografia  
do IBGE elaborou este mapa em parceria com o IBGE.

GEOCODIGO		Nome
Distrito	Sub-Distrito	

**Localização do município no Mapeamento Sistemático**

**Atuação das Partes do Mapa**

**Localização no Estado**

Fonte: Mapa Índice do Brasil - IBGE

**CRONOLOGIA**

Malha Territorial	2010
Edição	7/5/2011
Revisão técnica e documentação técnica e atualização	Consultar Metadados

**Vila Rica - MT**

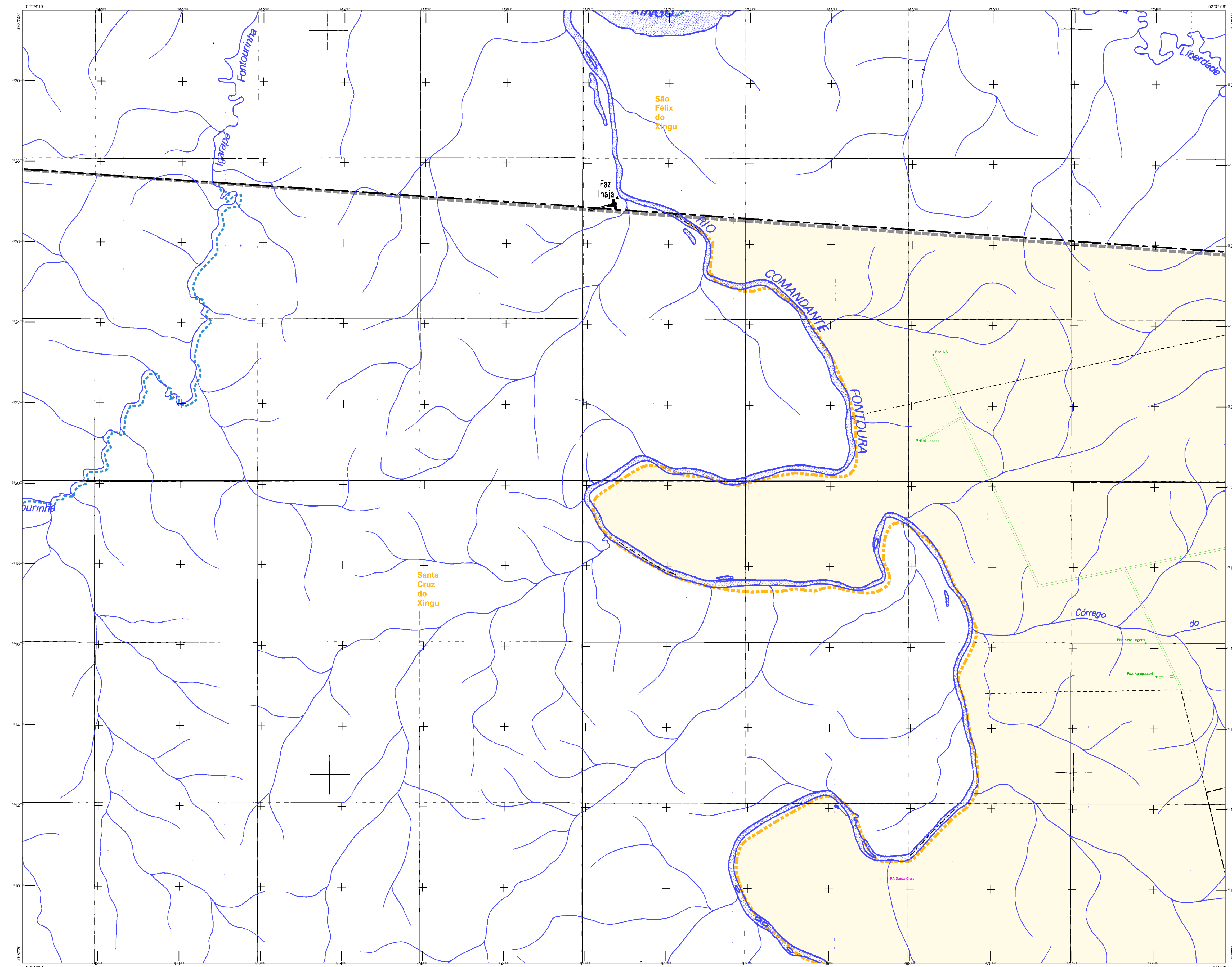
**ASPECTOS FÍSICOS**

Região: NORDESTE MATO-GROSSENSE  
Município: NORTE ARAGUAIA  
Área: [ ]  
Altitude da Sede: [ ]  
Coordenadas Geográficas: [ ]  
[ ]  
[ ]

**INFORMAÇÕES**

Coordenação Técnica: [ ]  
Coordenação de Cartografia: [ ]  
Coordenação de Edições Técnicas: [ ]  
Coordenação de Produção: [ ]  
Unidades Operacionais do IBGE: [ ]  
Coordenação: [ ]  
Centro de Documentação e Disseminação de Informação: [ ]





**ELEMENTOS PLANIMÉTRICOS**

**CONVENÇÕES CARTOGRÁFICAS**

**CONVENÇÕES TEMÁTICAS**

**ELEMENTOS ALTIMÉTRICOS**

**ELEMENTOS DE HIDROGRAFIA**

**ATUALIZAÇÕES CARTOGRÁFICAS**

OSR MAGENTA - Lançamento em 01/01/2011  
OSR VERDE - Lançamento aproximado sem comparação cartográfica

**CONVENÇÕES TEMÁTICAS**

Limites: Distrital	Sub-Distrital	Sectorial	Sectorial
Sub-Distrital	Sectorial	Sectorial	Sectorial
Sectorial	Sectorial	Sectorial	Sectorial

**IDENTIFICAÇÃO**

Distrito	Sub-Distrito	Sector	Sector
Distrito	Sub-Distrito	Sector	Sector
Distrito	Sub-Distrito	Sector	Sector

**LIMITES**

Internacional	Intermunicipal	Áreas especiais
Internacional	Intermunicipal	Áreas especiais
Internacional	Intermunicipal	Áreas especiais

**LIMITES**

Internacional	Intermunicipal	Áreas especiais
Internacional	Intermunicipal	Áreas especiais
Internacional	Intermunicipal	Áreas especiais

**ATUALIZAÇÕES CARTOGRÁFICAS**

OSR MAGENTA - Lançamento em 01/01/2011  
OSR VERDE - Lançamento aproximado sem comparação cartográfica

**CONVENÇÕES TEMÁTICAS**

Limites: Distrital	Sub-Distrital	Sectorial	Sectorial
Sub-Distrital	Sectorial	Sectorial	Sectorial
Sectorial	Sectorial	Sectorial	Sectorial

**IDENTIFICAÇÃO**

Distrito	Sub-Distrito	Sector	Sector
Distrito	Sub-Distrito	Sector	Sector
Distrito	Sub-Distrito	Sector	Sector

**LIMITES**

Internacional	Intermunicipal	Áreas especiais
Internacional	Intermunicipal	Áreas especiais
Internacional	Intermunicipal	Áreas especiais

**LIMITES**

Internacional	Intermunicipal	Áreas especiais
Internacional	Intermunicipal	Áreas especiais
Internacional	Intermunicipal	Áreas especiais

**ATUALIZAÇÕES CARTOGRÁFICAS**

OSR MAGENTA - Lançamento em 01/01/2011  
OSR VERDE - Lançamento aproximado sem comparação cartográfica

**CONVENÇÕES TEMÁTICAS**

Limites: Distrital	Sub-Distrital	Sectorial	Sectorial
Sub-Distrital	Sectorial	Sectorial	Sectorial
Sectorial	Sectorial	Sectorial	Sectorial

**IDENTIFICAÇÃO**

Distrito	Sub-Distrito	Sector	Sector
Distrito	Sub-Distrito	Sector	Sector
Distrito	Sub-Distrito	Sector	Sector

**LIMITES**

Internacional	Intermunicipal	Áreas especiais
Internacional	Intermunicipal	Áreas especiais
Internacional	Intermunicipal	Áreas especiais

**LIMITES**

Internacional	Intermunicipal	Áreas especiais
Internacional	Intermunicipal	Áreas especiais
Internacional	Intermunicipal	Áreas especiais

**ATUALIZAÇÕES CARTOGRÁFICAS**

OSR MAGENTA - Lançamento em 01/01/2011  
OSR VERDE - Lançamento aproximado sem comparação cartográfica

**MAPA MUNICIPAL ESTATÍSTICO**

Escala: 1 : 50.000

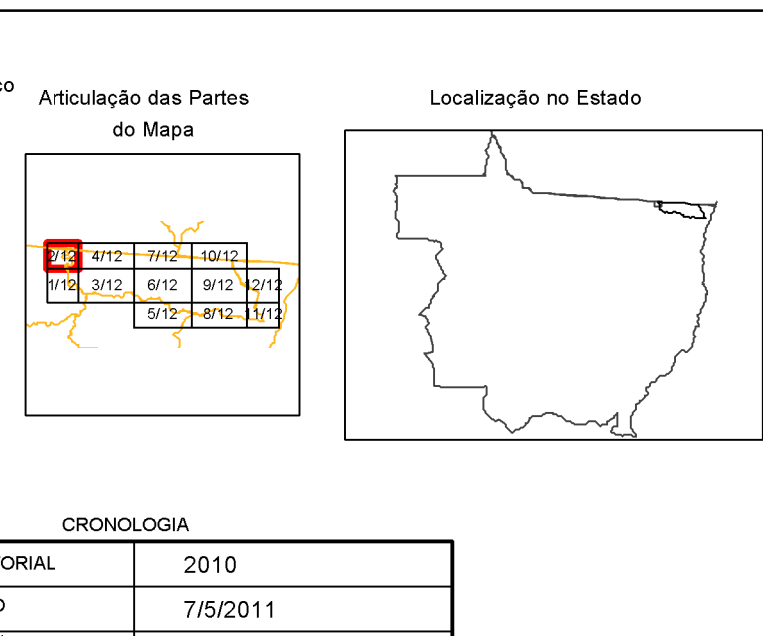
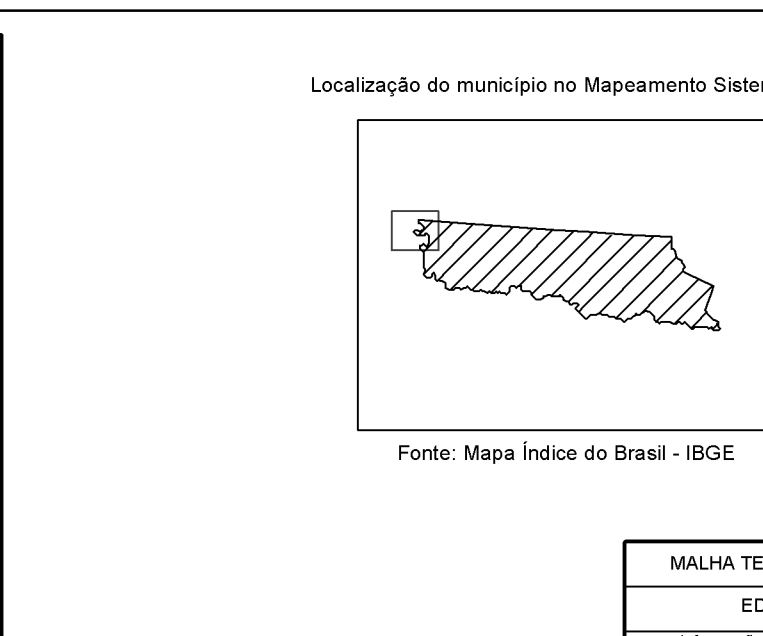
Sistema de Coordenadas Geográficas em Latitudes/Longitudes: 589343 2000  
Coordenadas Planas: Mercator UTM 18Q 589343  
Origem do Datum: WGS 84  
Datum: WGS 84  
Projecção: UTM  
Fuso Horário: UTC-5  
Unidade de Medida: Metro

Este produto integra a coleção de mapas municipais produzida pelo IBGE em parceria com os municípios, com o objetivo de fornecer informações geográficas e estatísticas para o planejamento e a gestão municipal. O mapa foi elaborado com base nos dados do Censo Demográfico de 2010 e do Cadastro de Imóveis Rurais de 2010.

MINISTÉRIO DO PLANEJAMENTO, ORÇAMENTO E GESTÃO  
INSTITUTO BRASILEIRO DE GEOGRAFIA E ESTATÍSTICA  
A DIRETORIA DE GEOGRAFIA ESTATÍSTICA e a DIRETORIA DE COLEÇÕES E PUBLICAÇÕES  
Elaborado em Brasília, DF, em 07/2011.  
At. Brasil, 19171 - Fone: 51 3100-1000  
Site: www.ibge.gov.br

**GEOGRÁFICO**

PAÍS	ESTADO	MUNICÍPIO	NOME
BRASIL	MATO GROSSO	VILA RICA	



**CRONOLOGIA**

EDIÇÃO	2010
EDIÇÃO	7/2011
REVISÃO TÉCNICA E ATUALIZAÇÃO	Consultar Metadados

**ASPECTOS FÍSICOS**

Região: NORDESTE MATO-GROSSENSE  
Município: NORTE ARAGUAIA  
Área: [ ]  
Altitude da Sede: [ ]  
Coordenadas Geográficas: [ ]  
Altitude: -10,012 [ ]  
Longitude: -51,116 [ ]

**INFORMAÇÕES**

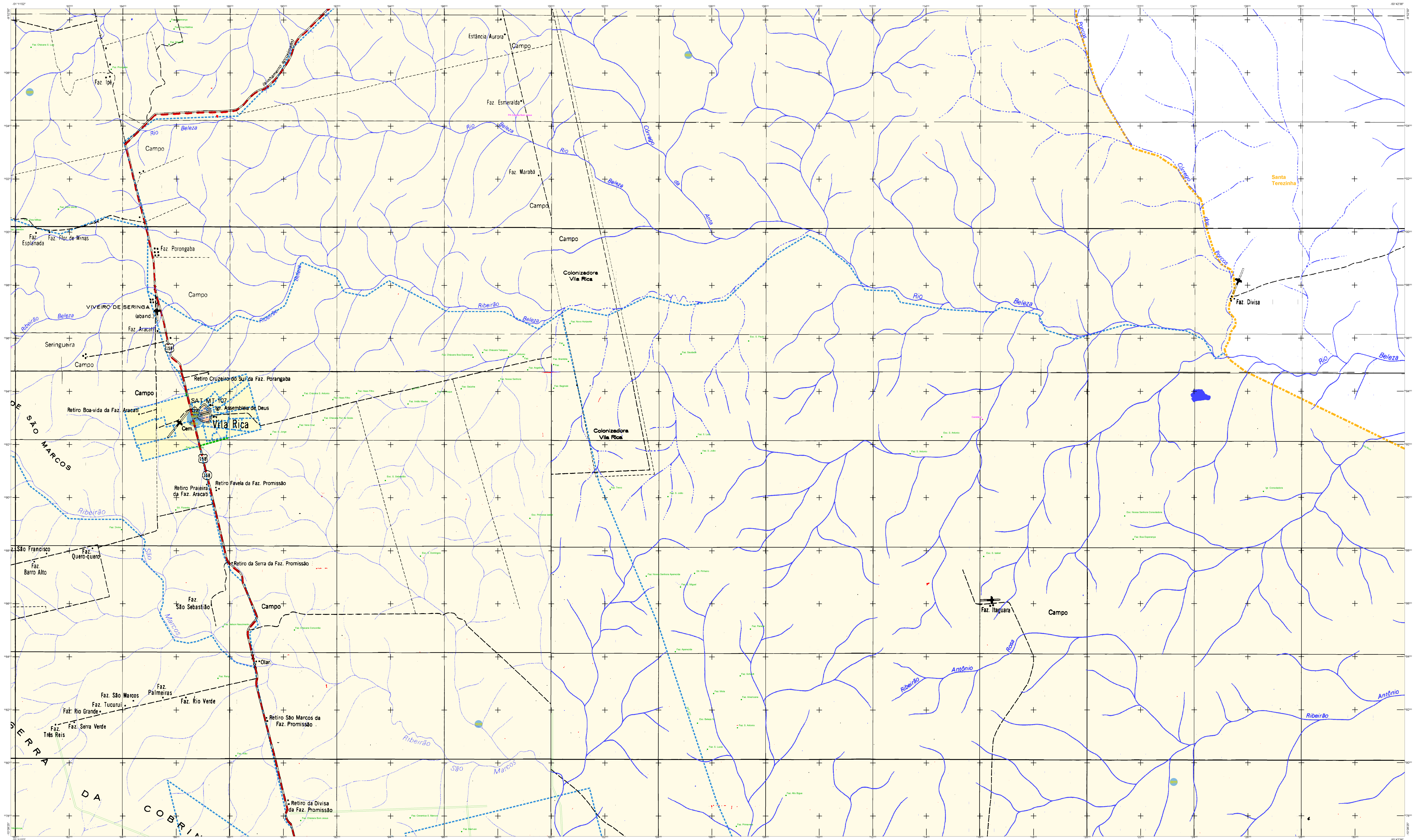
Coordenação Técnica: [ ]  
Coordenação de Cartografia: [ ]  
Coordenação de Estatística: [ ]  
Coordenação de Estatística: [ ]  
Coordenação de Estatística: [ ]  
Coordenação de Estatística: [ ]  
Coordenação de Estatística: [ ]

Vila Rica - MT









**ELEMENTOS PLANIMÉTRICOS**

**CONVENÇÕES CARTOGRÁFICAS**

**ELEMENTOS ALTIMÉTRICOS**

**ELEMENTOS DE HIDROGRAFIA**

**CONVENÇÕES TEMÁTICAS**

**IDENTIFICAÇÃO**

**LIMITES**

**ATUALIZAÇÕES CARTOGRÁFICAS**

COR VERDE - Lançamento aproximado sem compensação cartográfica.

**MAPA MUNICIPAL ESTATÍSTICO**

**Escala: 1 : 50.000**

Sistema de Coordenadas Geográficas em Latitudes/Longitudes: 098 043 2003  
Coordenadas Planimétricas: Paralelas em UTM - 548 136  
Origem do datum geodésico: Córrego do Itapicuru - 1956 - 51  
Datum geodésico: Spheroidal - 1956 - 51

Este produto integra a cadeia de mapas temáticos gerados pelo Sistema de Informações Geográficas do IBGE, sendo a cartografia de base e o mapa de localização geográfica gerados pelo SIBGE, sendo a cartografia temática gerada pelo SIBGE, sendo a cartografia temática gerada pelo SIBGE.

**MINISTÉRIO DO PLANEJAMENTO, ORÇAMENTO E GESTÃO**  
INSTITUTO BRASILEIRO DE GEOGRAFIA E ESTATÍSTICA  
A DIRETORIA DE GEOGRAFIA, ORÇAMENTO E GESTÃO  
DESENVOLVIMENTO DE MAPAS E CARTOGRAFIA  
BRASIL, 19171 - FORTALEZA DO LOURDES  
RUA DO SENADOR HELVÍDIO COSTA, 100  
CEP 05014-000 - SÃO PAULO - SP

**ASPECTOS FÍSICOS**

**REGIÃO**

**LOCALIZAÇÃO DO MUNICÍPIO NO Mapeamento Sistemático**

**Atuação das Partes do Mapa**

**Localização no Estado**

**CRONOLOGIA**

Malha Territorial	Edição	7/5/2011
Elaboração e atualização	Consultar Metadados	

**Vila Rica - MT**

**ASPECTOS FÍSICOS**

**REGIÃO**

**LOCALIZAÇÃO DO MUNICÍPIO NO Mapeamento Sistemático**

**Atuação das Partes do Mapa**

**Localização no Estado**

**CRONOLOGIA**

Malha Territorial	Edição	7/5/2011
Elaboração e atualização	Consultar Metadados	

**COORDENADAS**

Latitude: -10.012  
Longitude: -51.116

**COORDENADAS**

Latitude: -10.012  
Longitude: -51.116

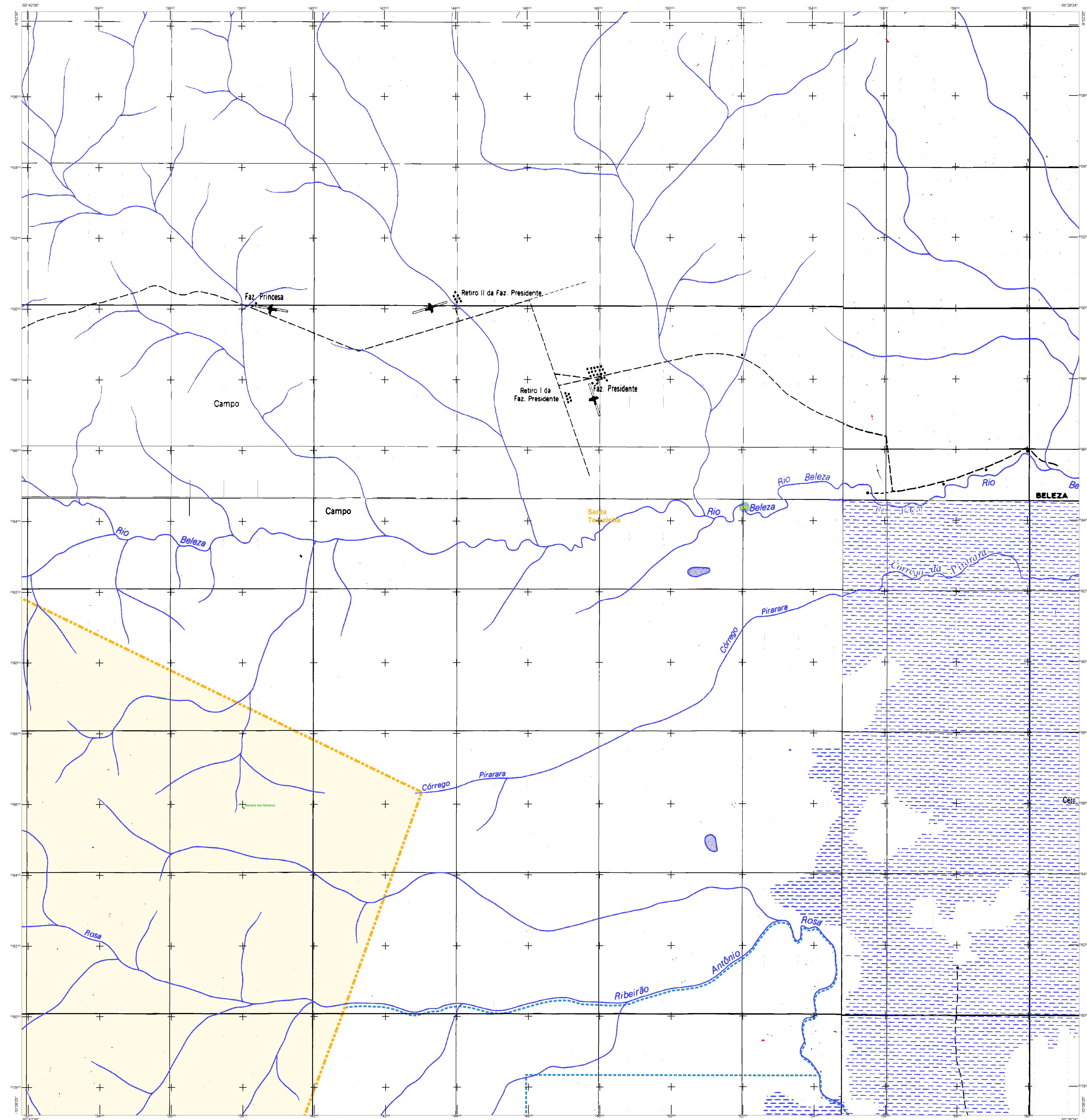
**COORDENADAS**

Latitude: -10.012  
Longitude: -51.116









**MAPA MUNICIPAL ESTATÍSTICO**

Escala: 1 : 50.000

Sistema de Coordenadas Geográficas em Latitudes Longitudes: 2000  
Coordenadas Planas: Mercator Universal UTM - Datum: SIRGAS 2000  
Origem da projeção: 570 000 000,000  
Fuso horário: UTC-04:00

Este produto integra a coleção de mapas municipais gerada pelo Sistema de Automação de Mapas (SAM) do IBGE, desenvolvido pelo Departamento de Geoprocessamento e Cartografia do IBGE. O SAM é baseado no Sistema de Informação Geográfica (SIG) do IBGE, desenvolvido pelo Departamento de Geoprocessamento e Cartografia do IBGE.

MINISTÉRIO DO PLANEJAMENTO, ORÇAMENTO E GESTÃO  
SECRETARIA DE POLÍTICAS DE DESENVOLVIMENTO URBANO  
A DISTRIBUIÇÃO DE COORDENADAS GEográficas e o sistema de projeção de mapas do Brasil são de propriedade do IBGE.

**ELEMENTOS PLANIMÉTRICOS**

**CONVENÇÕES CARTOGRÁFICAS**

**ELEMENTOS ALTIMÉTRICOS**

**ELEMENTOS DE HIDROGRAFIA**

**LIMITES**

**ATUALIZAÇÕES CARTOGRÁFICAS**

OSR MAGENTA - Lançamento em 01/01/2011  
OSR VERDE - Lançamento aproximado sem comparação cartográfica

**Convenções Temáticas**

**Identificação**

**LIMITES**

**Áreas especiais**

GEOCODIGO		NOME	
CEMUN	CEMUN	CEMUN	CEMUN

**Localização do município no Mapeamento Sistemático**

**Atuação das Partes do Mapa**

**Localização no Estado**

**ASPECTOS FÍSICOS**

**RELEVÂNCIA**

**CRONOLOGIA**

**MAPA MUNICIPAL ESTATÍSTICO**

**EDIÇÃO**

**7/5/2011**

**Consultar Metadados**

**Vila Rica - MT**

**IBGE**