

**ELEMENTOS PLANIMÉTRICOS**

**CONVENÇÕES CARTOGRÁFICAS**

**ELEMENTOS PLANIMÉTRICOS**

**ELEMENTOS PLANIMÉTRICOS**

**ELEMENTOS DE HIDROGRAFIA**

**ATUALIZAÇÕES CARTOGRÁFICAS**

OSR MAGENTA - Lançamento em 01/01/2011  
COR VERDE - Lançamento aproximado sem compensação cartográfica

**Convenções Temáticas**

Limite: Distrital	Sub-Distrital	Sectorial	Sectorial
Distrito	Sub-Distrito	Sector	Sector

**LIMITES**

internacional  
intermunicipal  
intermunicipal  
áreas especiais

OSR: Os limites provenientes das Telhas "redes" representadas na cor verde estão desatualizados e devem ser desconsiderados.

**MAPA MUNICIPAL ESTATÍSTICO**

**Escala: 1 : 100.000**

Ministério do Planejamento, Orçamento e Gestão  
Instituto Brasileiro de Geografia e Estatística  
A Diretoria de Geografia e Estatística  
Elaborado em 05/27/2011  
At: São Paulo, 05/27/2011  
Mapa de Eldorado dos Carajás-PA

GEOCODIGO		Nome
Distrito	Setor	

**Localização do município no Mapeamento Sistemático**

**Atuação das Partes do Mapa**

**Localização no Estado**

**CRONOLOGIA**

Malha Territorial	2010
Edição	05/27/2011
Atualização	Consultar Metadados

**Eldorado dos Carajás - PA**

**ASPECTOS FÍSICOS**

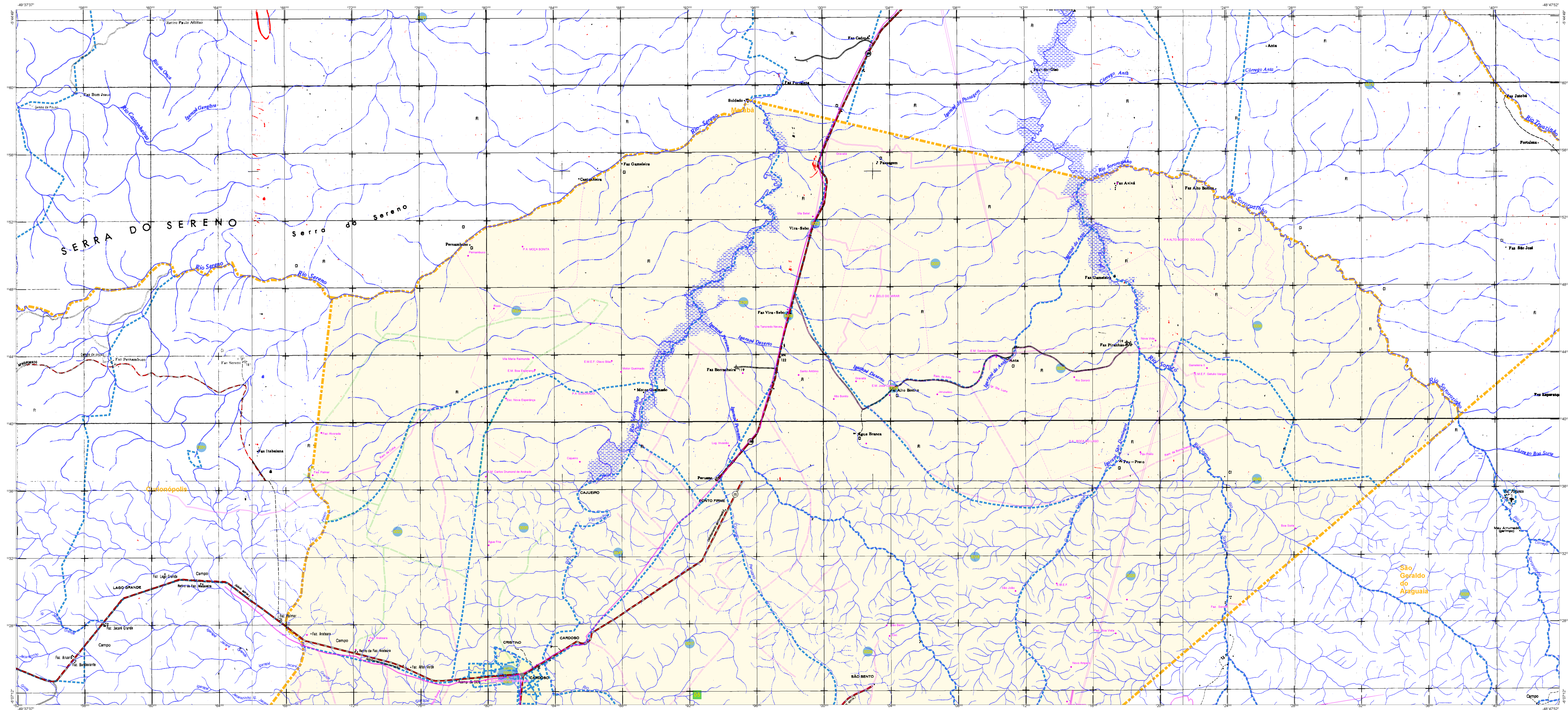
**Localização**

SUDESTE PARAENSE  
Município: PARAUAPEBAS  
Área: \_\_\_\_\_  
Altitude da Sede: \_\_\_\_\_  
Coordenadas Geográficas: Lat: -6 104 E; Long: -49 355 W

**COORDENADAS**

Coordenada Geográfica: \_\_\_\_\_  
Coordenada de Eldorado dos Carajás: \_\_\_\_\_  
Coordenada de Eldorado dos Carajás: \_\_\_\_\_  
Coordenada de Eldorado dos Carajás: \_\_\_\_\_  
Coordenada de Eldorado dos Carajás: \_\_\_\_\_





**ELEMENTOS PLANIMÉTRICOS**

**CONVENÇÕES CARTOGRÁFICAS**

**ELEMENTOS ALTIMÉTRICOS**

**ELEMENTOS DE HIDROGRAFIA**

**ATUALIZAÇÕES CARTOGRÁFICAS**

OSR MAGENTA - Lançamento em 01/01/2011  
COR VERDE - Lançamento aproximado sem comprovação cartográfica

**CONVENÇÕES TEMÁTICAS**

**IDENTIFICAÇÃO**

**LIMITES**

**ÁREAS ESPECIAIS**

OSR: Os limites provenientes das Telhas "nadir" representadas na cor verde estão desatualizados e devem ser desconsiderados.

**MAPA MUNICIPAL ESTATÍSTICO**

**Escala: 1 : 100.000**

Sistema de Coordenadas Geográficas em UTM (Proj. UTM - Datum: S. 23S - Zona: 18S - Escala: 1:100.000 - Datum: S. 23S - Zona: 18S - Escala: 1:100.000)

Este produto integra a coleção de mapas municipais produzida pelo IBGE em parceria com os municípios, com o objetivo de fornecer informações geográficas e estatísticas para o planejamento e a gestão municipal.

**MINISTÉRIO DO PLANEJAMENTO, ORÇAMENTO E GESTÃO**  
SECRETARIA DE POLÍTICAS ESTATÍSTICAS  
DIRETORIA DE GEOGRAFIA ESTATÍSTICA E GESTÃO DE INFORMAÇÕES  
Av. Brasil, 1871 - Pavão de Leste  
Brasília - DF - CEP: 70150-900

GEOCODIGO		Nome
Distrito	Sub-Distrito	

**Localização do município no Mapeamento Sistemático**

**Atuação das Partes do Mapa**

**Localização no Estado**

Fonte: Mapa Índice do Brasil - IBGE

**CRONOLOGIA**

Malha Territorial	2010
Edição	05/27/2011
Terminologia utilizada e documentação técnica e atualizada	Consultar Metadados

**Eldorado dos Carajás - PA**

**ASPECTOS FÍSICOS**

**RELEVÂNCIA**

**COORDENADAS GEOGRÁFICAS**

**COORDENADAS UTM**

**COORDENADAS ESTADUAIS**

**COORDENADAS MUNICIPAIS**

**COORDENADAS DE BARRIO**

**COORDENADAS DE QUADRANTE**

**COORDENADAS DE SETOR**

**COORDENADAS DE LOTE**

**COORDENADAS DE ALCELA**

**COORDENADAS DE QUADRA**

**COORDENADAS DE LOTEAMENTO**

**COORDENADAS DE LOTEAMENTO DE LOTEAMENTO**