

ELEMENTOS PLANIMÉTRICOS

CONVENÇÕES CARTOGRÁFICAS

ELEMENTOS ALTIMÉTRICOS

ELEMENTOS DE HIDROGRAFIA

ATUALIZAÇÕES CARTOGRÁFICAS

CSM MAGENTA - Lançamento em 01/01/2011
COR VERDE - Lançamento aproximado sem compensação cartográfica

Convenções Temáticas

Identificação

LIMITES

Áreas especiais

OBS: Os limites provenientes das telhas raster representadas na cor verde foram digitalizados e devem ser desenvolvidos.

MAPA MUNICIPAL ESTATÍSTICO

Escala: 1 : 250 000

Sistema de Coordenadas Geográficas em Lat/Lon: SBRSAJ 2000
Coordenadas Planas - Mercator em UTM: SBRSAJ
Origem do datum: SBRSAJ - SBRSAJ - 1968 - 01
Datum: SBRSAJ - SBRSAJ - 1968 - 01
Projecção: UTM - UTM - 18N - 18N - 18N - 18N

Este produto integra a coleção de mapas municipais gerada de forma automática a partir do processamento de dados de geoprocessamento e de imagens de satélite IBGE, SBRSAJ e outros, em formato raster, inserido no Mapa Municipal Digital do IBGE, que possibilita a geração de mapas temáticos, sendo disponibilizado para a população e utilizado em diversos contextos cartográficos.

MINISTÉRIO DO PLANEJAMENTO, ORÇAMENTO E GESTÃO
SECRETARIA DE POLÍTICAS DE ADMINISTRAÇÃO - SEPOL/GEA
A DIRETORIA DE GEOGRAFIA, INFORMATICA E GESTÃO DE SISTEMAS
DE INFORMAÇÃO - DGI
Av. Brasil, 1871 - Pavão de Leste
Brasília - DF - CEP: 70150-900

GEOCODIGO		NOME	
UF	MUNICÍPIO	UF	MUNICÍPIO
PA	1505064	PA	Novo Repartimento
PA	1505064	PA	Novo Repartimento
PA	1505064	PA	Novo Repartimento

Localização do município no Mapeamento Sistemático

Atuação das Partes do Mapa

Localização no Estado

Fonte: Mapa Índice do Brasil - IBGE

CRONOLOGIA

EDIÇÃO	2010
FECHAMENTO	07/20/2011
REVISÃO	Consultar Metadados

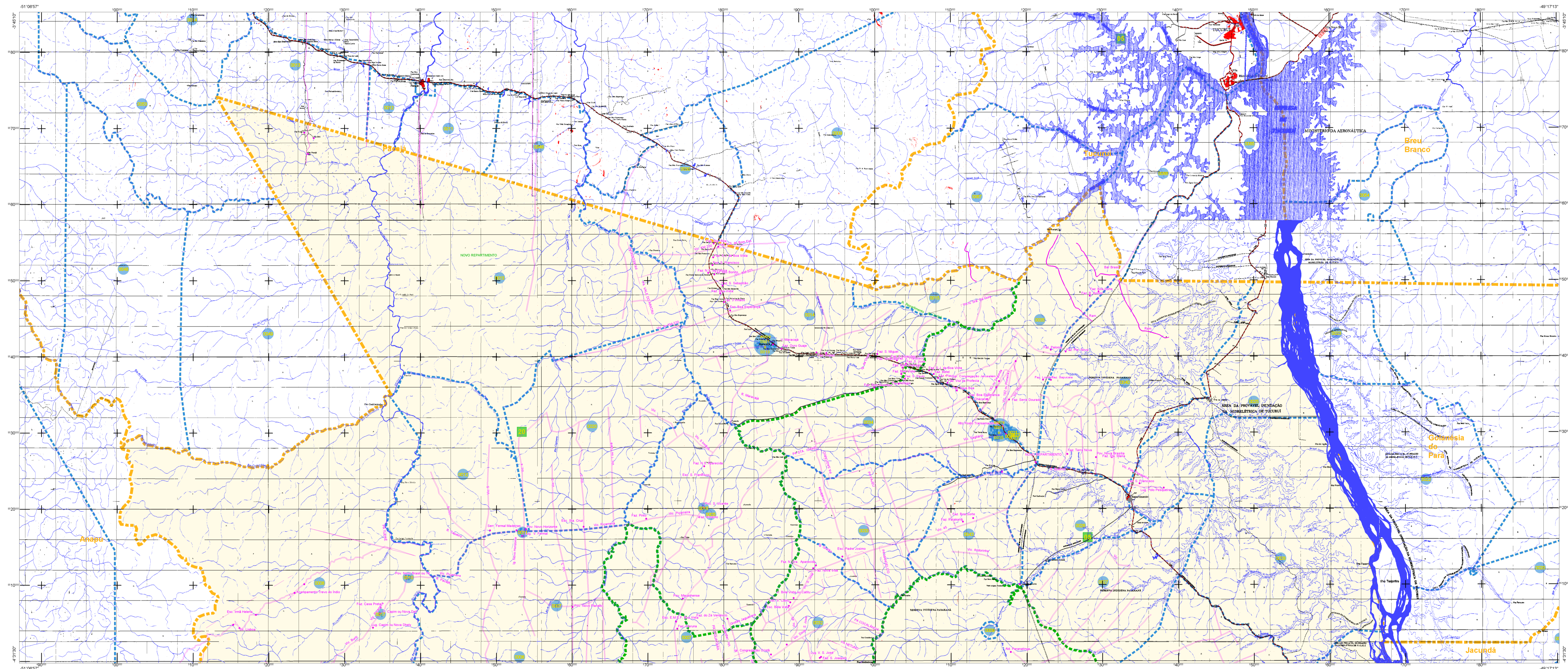
Novo Repartimento - PA

ASPECTOS FÍSICOS

Região: SUDESTE PARAENSE
Município: TUCURUI
Área: _____
Altitude da Sede: _____
Coordenadas Geográficas: Lat: -4.531, Lon: -52.1756

INFORMAÇÕES

Coordenação Técnica: Coordenação de Cartografia - COAR
Coordenação de Edições Técnicas - COET
Coordenação de Produção - COPR
Coordenação de Qualidade - COQ
Coordenação de Comunicação e Disseminação de Informação - CDDI



ELEMENTOS PLANIMÉTRICOS

CONVENÇÕES CARTOGRÁFICAS

ELEMENTOS ALTIMÉTRICOS

ELEMENTOS DE HIDROGRAFIA

ATUALIZAÇÕES CARTOGRÁFICAS

CSM MAGENTA - Lançamento em 01/01/2011
COR VERDE - Lançamento aproximado sem comprovação cartográfica

Convenções Temáticas

Identificação

LIMITES

Áreas especiais

OBS: Os limites provenientes das Telhas "nadir" representadas na cor verde estão desatualizados e devem ser desconsiderados.

MAPA MUNICIPAL ESTATÍSTICO

Escala: 1 : 250.000

Sistema de Coordenadas Geográficas em Latitudes/Longitudes: 08°54'43" S 49°14'43" W

Coordenadas Planas - Mercator: UTM 18Q UTM 18Q

Origem do datum: WGS 84 Datum: WGS 84 - UTM 18Q

Projecção: UTM 18Q

Este produto integra a coleção de mapas municipais gerada de forma automática a partir do produto de dados de geoprocessamento disponibilizado pelo IBGE, SIBGE e outros, em formato vetorial, baseado no Mapa Municipal Digital do IBGE, que possibilita a geração de mapas temáticos, sendo disponibilizado para a população e utilizado para a elaboração cartográfica.

MINISTÉRIO DO PLANEJAMENTO, ORÇAMENTO E GESTÃO

INSTITUTO BRASILEIRO DE GEOGRAFIA E ESTATÍSTICA

A DIRETORIA DE GEOGRAFIA elabora e gerencia a cartografia do Brasil em parceria com o IBGE.

At: Brasília, 18/11/2011. Paulo de Lacerda de Azevedo (DIRETOR)

GEOGRÁFICO		NOME	
UF	MUNICÍPIO	UF	MUNICÍPIO
PA	Novo Repartimento	PA	Novo Repartimento

Localização do município no Mapeamento Sistemático

Atuação das Partes do Mapa

Localização no Estado

Fonte: Mapa Índice do Brasil - IBGE

CRONOLOGIA

EDIÇÃO	2010
Atualização	07/20/2011

Consultar Metadados

Novo Repartimento - PA

ASPECTOS FÍSICOS

Região: SUDESTE PARAENSE

Município: TUÇURUI

Área: 43.305,3 km²

Altitude da Sede: 433 m

Coordenadas Geográficas: 08°54'43" S 49°14'43" W

EMPLACAMENTO

Coordenação Nacional de Geografia: IBGE

Coordenação de Geografia: IBGE

Coordenação de Estatística Territorial: IBGE

Coordenação de Estatística: IBGE

Coordenação de Estatística de Demografia e Informação: IBGE