

ELEMENTOS PLANIMÉTRICOS

Estações
 Igreja, Escola, Moinho, Muro de Água, Campo de aviação, Farol, Localidade
 Linha ferroviária de energia, Carga
 Linha telefônica

Rioveas
 adormecida
 permanente
 sem pavimentação
 caminho caracolado
 ciclo, canoas e pirogas
 perfil de estrada, túnel, estalado

Ferrovias
 linha dupla
 linha simples

CONVENÇÕES CARTOGRÁFICAS

ELEMENTOS ALTIMÉTRICOS
 Plano topográfico, Referência de nível
 Plano altimétrico, Plano barométrico
 Contorno isolado, Superfície referencial, Área

ELEMENTOS DE HIDROGRAFIA
 Contorno hipsométrico
 Lago, lagoa, reservatório
 Trepas e pântano, Seta
 direção de correnteza
 Foz, Açude, Nascente
 Represa e barragem, gâncios
 Represa e barragem
 Rocha adormecida e a descoberto
 Mela e ruínas, Torre de observação
 Antecâmara, Resíduo de dique
 Noro, noroeste

Convenções Temáticas

Limite: Distrital	Sub-Distrital	Distrital	Setor censitário
Distrito	Sub-Distrito	Setor	Setor urbano
Identificação			

LIMITES
 Internacional
 Interdistrital
 Inter municipal
 Área especial

MAPA MUNICIPAL ESTATÍSTICO

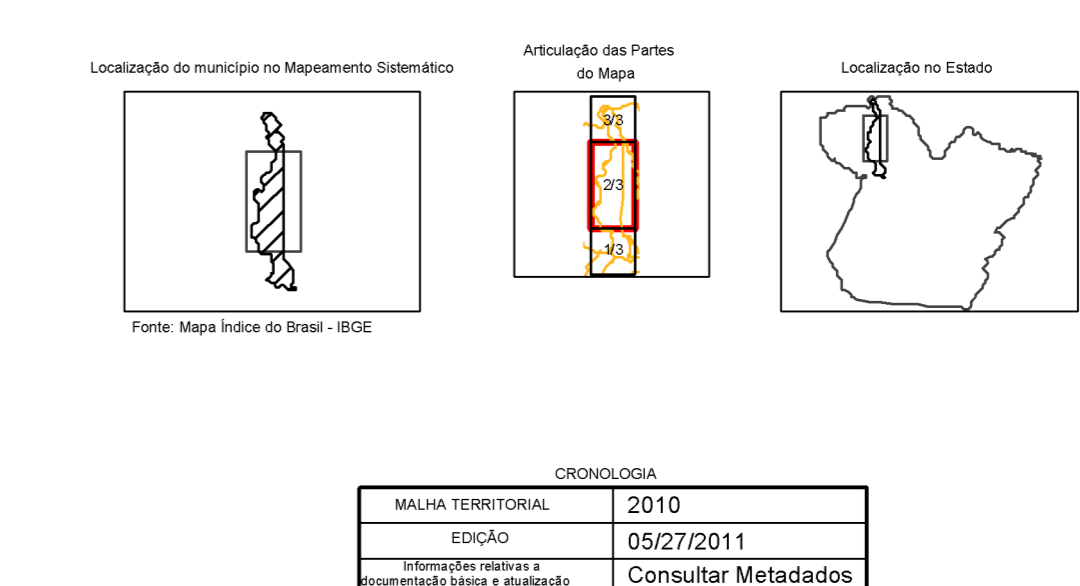
ESCALA: 1 : 300.000

Origem de Coordenadas Geográficas em Latitudes e Longitudes - SIRGASAD2000
 Coordenadas Planas (Utm) em UTM - SIRGASAD2000
 Origem da submalha (UTM) Equador e Meridiano - WGS 87
 Amplitude da submalha de 10000 x 500 metros quadrados
 Este produto resulta a partir de dados brutos produzidos em forma de arquivos digitais em formato de arquivos digitais do IBGE, sem alteração de conteúdo, sendo apenas a apresentação cartográfica.

MINISTÉRIO DO PLANEJAMENTO, ORÇAMENTO E GESTÃO
 INSTITUTO BRASILEIRO DE GEOGRAFIA E ESTATÍSTICA
 A DIRETORIA DE GEOGRAFIA, ESPAZIA E ESTADÍSTICA
 de dados em arquivos digitais em formato de arquivos digitais do IBGE, sem alteração de conteúdo, sendo apenas a apresentação cartográfica.

BRASÍLIA, 05/27/2011
 R. de Janeiro, CEP 241-001
 IBGE - INSTITUTO BRASILEIRO DE GEOGRAFIA E ESTATÍSTICA

GEOLÓGICO	EDUCACIONAL	NOME
Distrito	Setor censitário	



ASPECTOS FÍSICOS

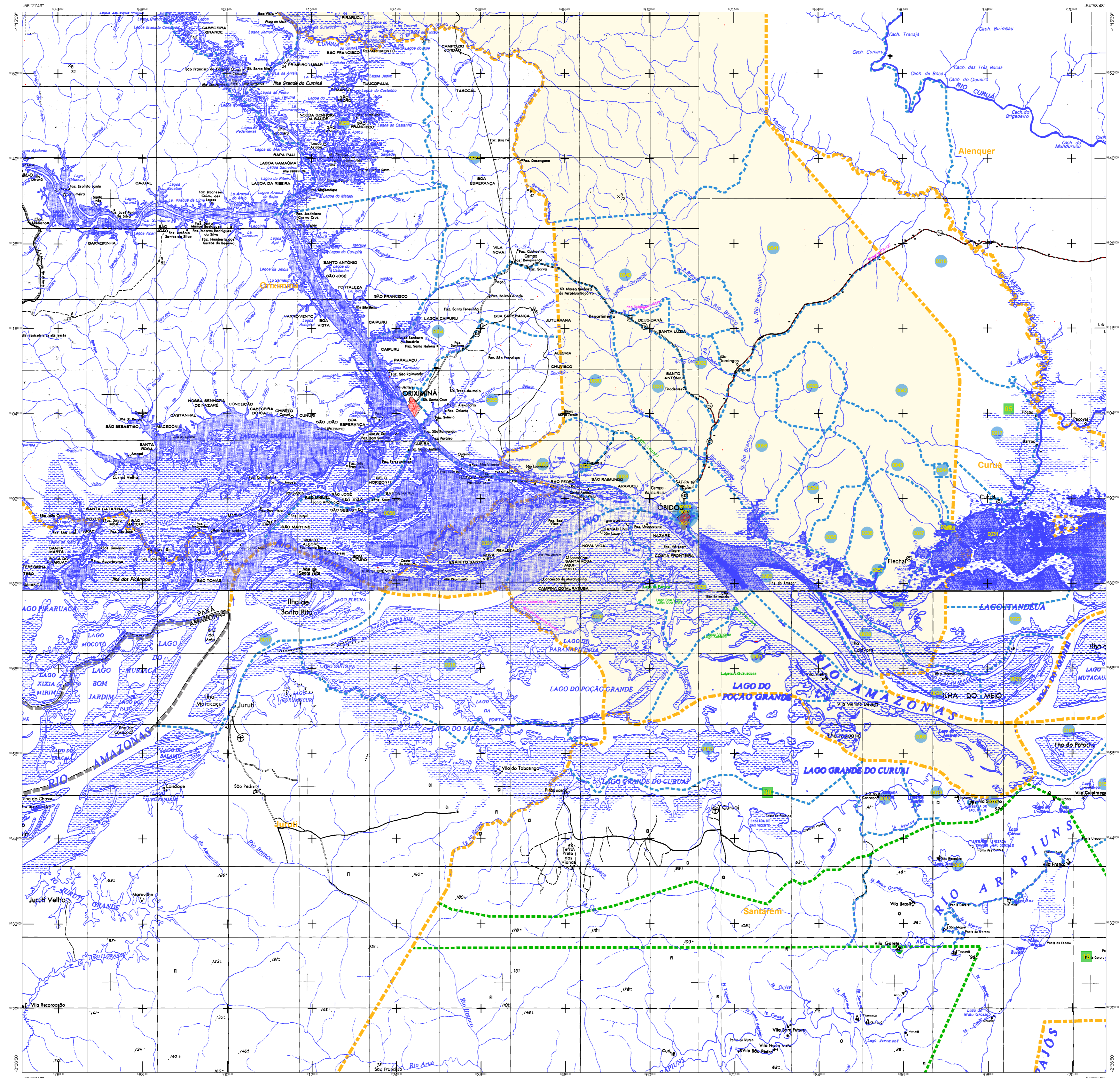
Região: BAIXO AMAZONAS
 Município: ÓBIDOS

Estado da União: PA
 Área: 107,40 km²
 COORDENADAS DA SÉRIE: 1505106

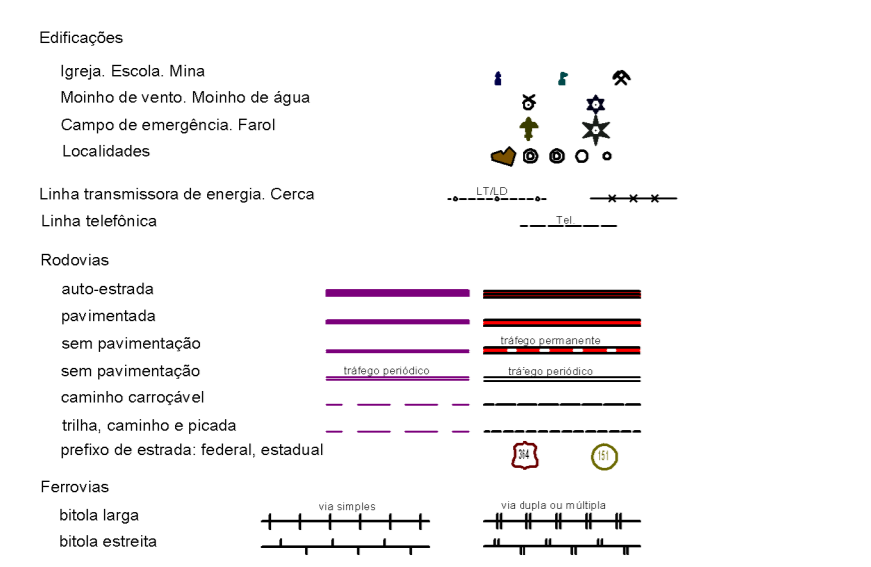
Latitude: -1°10' S
 Longitude: -49°10' W

IMPLEMENTAÇÃO

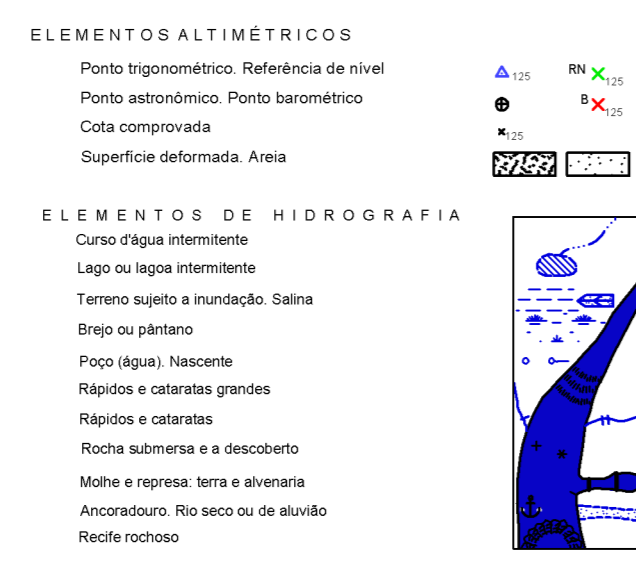
Coordenador Técnico: COAR
 Coordenador de Campo: CETE
 Coordenador Técnico: COAR
 Coordenador de Campo: CETE
 Desenho: COAR
 Edição: COAR
 Correção: COAR



ELEMENTOS PLANIMÉTRICOS



CONVENÇÕES CARTOGRÁFICAS



Condições Terísticas			
Limites: Distrital	Sub-Distrital	Distrital	Setor Censitário
Identificação			
Distrito	Sub-Distrito	Setor	Setor Urbano



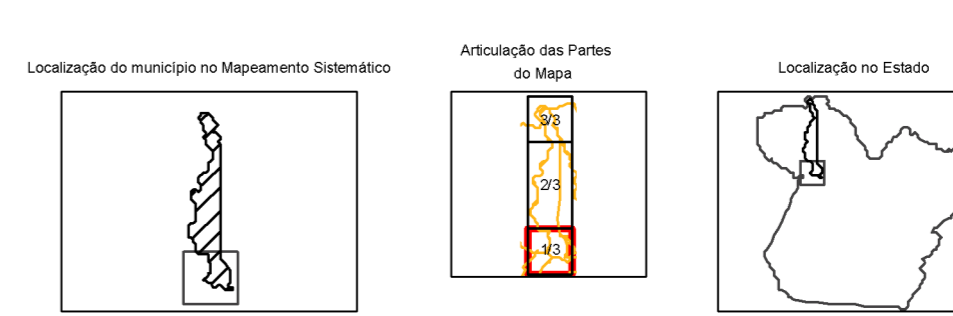
MAPA MUNICIPAL ESTATÍSTICO

ESCALA 1 : 300.000

Coordenadas Geográficas em Latitudes e Longitudes - SIRGAS 2000
 - Coordenadas Planimétricas em UTM - SIRGAS 2000
 Origem da submalha: UTM Equador e Meridiano - WGS 87
 Amplitude da malha: 1000 x 500 m respectivamente
 Este produto resulta a partir de dados municipais gerados de forma automática
 a partir da base de dados do Sistema de Informação Geográfica do IBGE
 OIBGE, SIGS e outros, em formato vetorial atualizado e da Malha Municipal Digital do IBGE,
 que possibilita a produção de mapas temáticos, sendo totalmente aberto de
 reprodução e atualização dos elementos cartográficos.

MINISTÉRIO DO PLANEJAMENTO, ORÇAMENTO E GESTÃO
 INSTITUTO BRASILEIRO DE GEOGRAFIA E ESTATÍSTICA
 A DIRETORIA DE GEOGRAFIA responde a pedidos de divulgação
 de dados de unidades verificadas neste mapa
 Rio de Janeiro - CEP 241-001
 IBGE - SERVIÇO DE ATUALIZAÇÃO CARTOGRÁFICA

GEOGRÁFICO		NOME	
DISTRITO	LOCALIDADE	DISTRITO	NOME



ASPECTOS FÍSICOS	
Município: BAIXO AMAZONAS	
Município: ÓBIDOS	
Latitude da Ponta	Assa
COORDENADAS DA TERCIA	
Latitude	Longitude
-15° 07' 30" S	-48° 40' 00" W

IMPLEMENTAÇÃO	
Convenção Terística	COORD
Convenção Símbolos	CETE
Atualização	COD
Atualização	COD

CRONOLOGIA	
ANUAL TERRITORIAL	2010
EDICÃO	05/27/2011
REVISÃO TÉCNICA	Consultar Metadados

ATUALIZAÇÕES CARTOGRÁFICAS
 COM MAJENTA - Lançamento por GPS em imagens de Satélite
 COR VERDE - Lançamento por GPS em imagens de Satélite