

ELEMENTOS PLANIMÉTRICOS

- Estações
- Tronco, Duto, Mina
- Meio de nível, Maré de Água
- Campo de energia, Foz
- Localidades
- Linhas de transmissão de energia, Cerdos
- Linhas telefônicas
- Rodovias
- Autômatas
- Estações de rádio
- Linhas de transmissão de energia, Cerdos
- Linhas telefônicas
- Rodovias
- Autômatas
- Estações de rádio
- Linhas de transmissão de energia, Cerdos
- Linhas telefônicas
- Rodovias
- Autômatas
- Estações de rádio
- Linhas de transmissão de energia, Cerdos
- Linhas telefônicas

CONVENÇÕES CARTOGRÁFICAS

- Elementos Altimétricos
- Elementos de Hidrografia
- Elementos de Topografia
- Elementos de Geologia
- Elementos de Climatologia
- Elementos de Vegetação
- Elementos de Uso do Solo
- Elementos de Infraestrutura
- Elementos de População
- Elementos de Economia
- Elementos de Cultura
- Elementos de Meio Ambiente
- Elementos de Segurança
- Elementos de Saúde
- Elementos de Educação
- Elementos de Trabalho
- Elementos de Habitação
- Elementos de Transporte
- Elementos de Comunicação
- Elementos de Recreação
- Elementos de Esportes
- Elementos de Lazer
- Elementos de Turismo
- Elementos de Comércio
- Elementos de Indústria
- Elementos de Agricultura
- Elementos de Pecuária
- Elementos de Pesca
- Elementos de Silvicultura
- Elementos de Apicultura
- Elementos de Aquicultura
- Elementos de Criação de Animais
- Elementos de Criação de Plantas
- Elementos de Criação de Insetos
- Elementos de Criação de Fungos
- Elementos de Criação de Bactérias
- Elementos de Criação de Vírus
- Elementos de Criação de Parasitas
- Elementos de Criação de Protozoários
- Elementos de Criação de Algas
- Elementos de Criação de Outros Organismos

CONVENÇÕES TOPOGRÁFICAS

- Linhas: Dotted, Solid, Dashed, etc.
- Sub-Distrito
- Distrito
- Identificação
- Sub-Distrito
- Distrito
- Identificação
- Sub-Distrito
- Distrito
- Identificação

LIMITES

- Limites Internacionais
- Limites Estaduais
- Limites Municipais
- Limites de Freguesias
- Limites de Bairros
- Limites de Quadras
- Limites de Loteamentos
- Limites de Condomínios
- Limites de Unidades Habitacionais
- Limites de Áreas Especiais
- Limites de Áreas de Proteção Ambiental
- Limites de Áreas de Interesse Cultural
- Limites de Áreas de Interesse Histórico
- Limites de Áreas de Interesse Científico
- Limites de Áreas de Interesse Tecnológico
- Limites de Áreas de Interesse Econômico
- Limites de Áreas de Interesse Social
- Limites de Áreas de Interesse Ambiental
- Limites de Áreas de Interesse Urbano
- Limites de Áreas de Interesse Rural
- Limites de Áreas de Interesse Marítimo
- Limites de Áreas de Interesse Aeroespacial
- Limites de Áreas de Interesse Espacial

MAPA MUNICIPAL ESTATÍSTICO

ESCALA: 1 : 300.000

Sistema de Coordenadas Geográficas em Lat/Lon (Longitude - SRS4320000)
 Coordenadas Geográficas em UTM (SRS4320000)
 Origem do submargem (UTM Equador e Meridiano) - UTM 57
 Amplitude em metros de 10000 a 500000 metros
 Este produto segue a coleção de mapas municipais gerados de forma automatizada,
 a partir da análise dos dados do Mapeamento Geográfico Brasileiro produzido pelo
 IBGE. O uso é gratuito, em formato vetorial ou em papel, com total liberdade de
 reprodução e distribuição dos dados cartográficos.

MINISTÉRIO DO PLANEJAMENTO, ORÇAMENTO E GESTÃO
 INSTITUTO BRASILEIRO DE GEOGRAFIA E ESTATÍSTICA
 A DIREÇÃO DE GEOGRAFIA ESTATÍSTICA e o Serviço de Atualização
 de Dados do Censo, verificaram estes dados
 em 07/05/2011, Paulo Roberto
 de Souza, CEP 21.241-051
 Rio de Janeiro, RJ

DESCRIÇÃO DO MUNICÍPIO

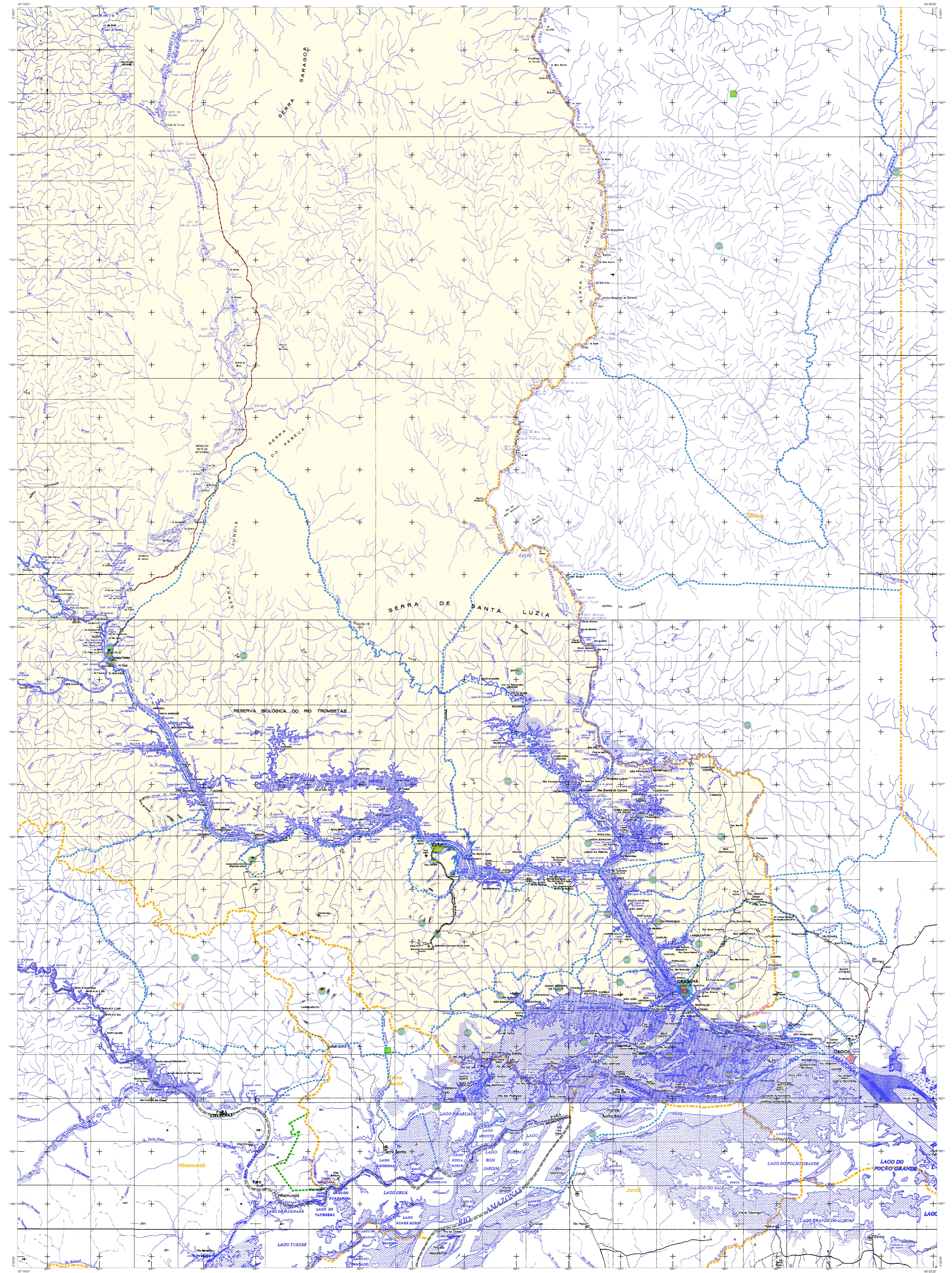
DESCRIÇÃO	VALOR
Área Total	1.100,00 km²
Área Urbana	100,00 km²
Área Rural	1.000,00 km²
População Total	10.000 habitantes
População Urbana	5.000 habitantes
População Rural	5.000 habitantes
Densidade Demográfica	9,09 habitantes/km²

ASPECTOS FÍSICOS

ASPECTOS FÍSICOS	VALOR
Altitude Média	150 metros
Altitude Máxima	500 metros
Altitude Mínima	50 metros
Declividade Média	10%
Declividade Máxima	20%
Declividade Mínima	5%
Temperatura Média	25°C
Temperatura Máxima	30°C
Temperatura Mínima	20°C
Umidade Média	80%
Umidade Máxima	90%
Umidade Mínima	70%
Insolação Média	4.000 horas/ano
Insolação Máxima	5.000 horas/ano
Insolação Mínima	3.000 horas/ano
Pluviosidade Média	2.000 mm/ano
Pluviosidade Máxima	3.000 mm/ano
Pluviosidade Mínima	1.000 mm/ano

ASPECTOS SOCIAIS

ASPECTOS SOCIAIS	VALOR
Índice de Desenvolvimento Humano (IDH)	0,750
Índice de Desenvolvimento Humano Rústico (IDHR)	0,650
Índice de Desenvolvimento Humano Urbano (IDHU)	0,850
Índice de Desenvolvimento Humano de Crianças (IDHC)	0,700
Índice de Desenvolvimento Humano de Mulheres (IDHM)	0,720
Índice de Desenvolvimento Humano de Homens (IDHM)	0,780
Índice de Desenvolvimento Humano de Indígenas (IDHI)	0,600
Índice de Desenvolvimento Humano de Negros (IDHN)	0,650
Índice de Desenvolvimento Humano de Brancos (IDHB)	0,800
Índice de Desenvolvimento Humano de Amarelos (IDHA)	0,700
Índice de Desenvolvimento Humano de Outros (IDHO)	0,750



ELEMENTOS PLANIMÉTRICOS

CONVENÇÕES CARTOGRÁFICAS

ELEMENTOS ALTIMÉTRICOS

ELEMENTOS DE HIDROGRAFIA

CONVENÇÕES TEMÁTICAS

LIMITES

ATUALIZAÇÕES CARTOGRÁFICAS

MAPA MUNICIPAL ESTATÍSTICO

ESCALA 1 : 300.000

MINISTÉRIO DO PLANEJAMENTO, ORÇAMENTO E GESTÃO

INSTITUTO BRASILEIRO DE GEOGRAFIA E ESTATÍSTICA

A DIREÇÃO DE GEOGRÁFICOS SUPLENTE A PÚBLICA DE ORÇAMENTO E ESTATÍSTICA

GEOGRÁFICO		NOME	
DISTRITO	SUB-DISTRITO	DISTRITO	NOME

ASPECTOS FÍSICOS

Localidade de Oriximiná em relação ao Brasil

Localidade de Oriximiná em relação ao Estado

ASPECTOS FÍSICOS

Coordenadas Geográficas

Altitude em metros

Latitude -10°

Longitude -51°

IMPLEMENTAÇÃO

MAPEAMENTO

2010

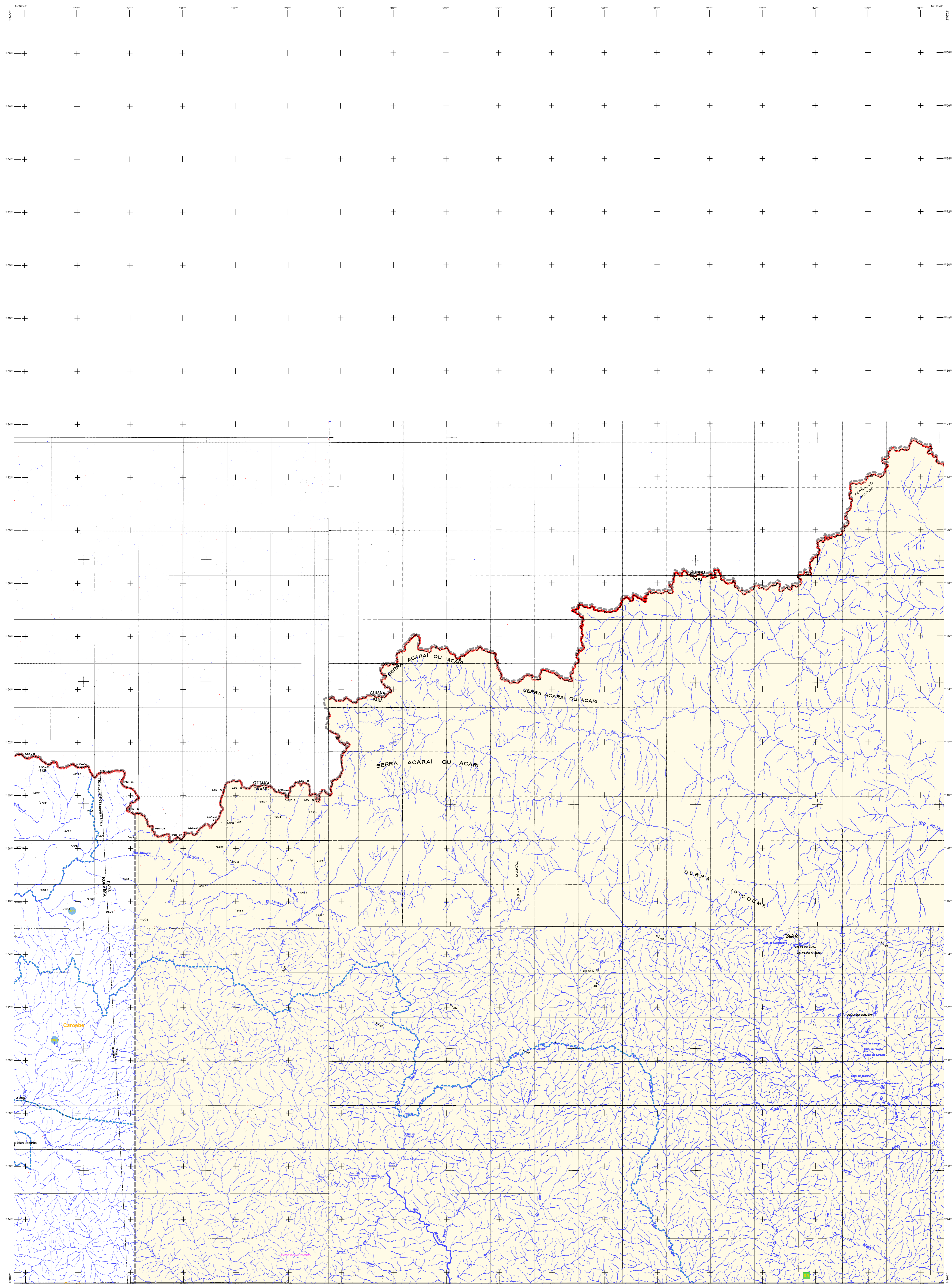
7/5/2011

Consultar Metadados

Oriximiná - PA

IBGE

2010



MAPA MUNICIPAL ESTATÍSTICO

ELEMENTOS PLANIMÉTRICOS	CONVENÇÕES CARTOGRÁFICAS	ESCALA	ASPECTOS FÍSICOS
<p>ELEMENTOS PLANIMÉTRICOS</p> <p>Estações Igreja, Escola, Mina Muro de arrazo, Muro de Água Campo de esportes, Feaz Localidades</p> <p>Linha telegráfica de energia, Cereja Linha telefônica</p> <p>Riovoas admirante paralelas sem pavimentação carretilha caracolada ciclo, canoas e piquet perfil de estrada, túnel, estação</p> <p>Ferrovias tubo, lago tubo, estrada</p>	<p>CONVENÇÕES CARTOGRÁFICAS</p> <p>ELEMENTOS ALTIMÉTRICOS</p> <p>Ponto topográfico, Referência de nível Ponto altimétrico, Ponto barométrico Contorno isolado, Superfície deformada, Aera</p> <p>ELEMENTOS DE HIDROGRAFIA</p> <p>Costa, Lago, reservatório Lago, lagoa, reservatório Tanque, capta e fundido, Dobra depo, caudal Foz, Aque, Nascente Ribeira e oca, glicias Represa e barragem Rocha, adreza e a, desaduro Muro, e muro, tubo, adreza Acessório, Reservatório de abastecimento Núcleo, riovoas</p> <p>LIMITES</p> <p>internacional intermunicipal intermunicipal áreas especiais</p>	<p>ESCALA: 1 : 300.000</p> <p>Origen de Coordenadas Geográficas em Latitude/Longitude - SIRGAS 2000 Coordenadas Geográficas em UTM - SIRGAS 2000 Origem do Datum Geográfico - UTM Equatorial Meridiano - WGS 84 Amplitude da Subgrade - 6000 x 6000 metros Este produto segue a coleção de mapas municipais produzida em forma semi-automática, a partir da base de dados do Sistema de Informações Geográficas produzida pelo IBGE, DGIS e atualizada em formato vetorial pelo Setor de Sistemas de Informação Geográfica do IBGE, com a participação da Diretoria de Estatísticas Cartográficas.</p> <p>MINISTÉRIO DO PLANEJAMENTO, ORÇAMENTO E GESTÃO INSTITUTO BRASILEIRO DE GEOGRAFIA E ESTATÍSTICA A DIRETORIA DE GEOGRAFIA e a Diretoria de Estatísticas Cartográficas São de Janeiro - CEP 241-015</p>	<p>ASPECTOS FÍSICOS</p> <p>MUNICÍPIO: BAIXO AMAZONAS</p> <p>MUNICÍPIO: OBIDOS</p> <p>Latitude da ponta: Area Coordenadas da cidade: Obidos Latitude: -11,00 E: -48,00 Longitude: -53,00 E: -47,00</p> <p>IMPLEMENTAÇÃO</p> <p>Coordenação Técnica: Coordenação de Campos CDM Coordenação Técnica: Coordenação de Campos Territoriais CETE Elaboração: Flávia Araujo Análise: Flávia Araujo Desenvolvimento: Centro de Desenvolvimento e Disseminação de Informação CDD</p>

