

**ELEMENTOS PLANIMÉTRICOS**

**CONVENÇÕES CARTOGRÁFICAS**

**ELEMENTOS ALTIMÉTRICOS**

**ELEMENTOS DE HIDROGRAFIA**

**ATUALIZAÇÕES CARTOGRÁFICAS**

COR MAGENTA - Lançamento em 01/01/2011  
COR VERDE - Lançamento aproximado sem comprovação cartográfica

**Convenções Temáticas**

**Identificação**

**LIMITES**

**Áreas especiais**

OBS: Os limites provenientes das Telhas "nadar" representadas na cor verde estão desatualizados e devem ser desconsiderados.

**MAPA MUNICIPAL ESTATÍSTICO**

**Escala: 1 : 100.000**

Sistema de Coordenadas Geográficas em Latitudes/Longitudes: 1983(A) 2000  
Coordenadas Planas - Mercator em UTM: 18QD 08  
Origem do datum: WGS 84  
Datum: WGS 84  
Projecção: UTM  
Fuso: 18QD  
Fuso: 08  
Fuso: 08  
Fuso: 08

Este produto integra a coleção de mapas municipais gerada em parceria com as administrações locais e é disponibilizada em formato eletrônico. Os dados foram coletados a partir do Censo Demográfico de 2010, com a utilização de imagens de satélite e de dados geográficos de base.

MINISTÉRIO DO PLANEJAMENTO, ORÇAMENTO E GESTÃO  
SECRETARIA DE POLÍTICAS DE ADMINISTRAÇÃO  
DIRETORIA DE GEOGRAFIA, INSCRIÇÃO E GESTÃO DE SERVIÇOS  
INSTITUTO BRASILEIRO DE GEOGRAFIA E ESTATÍSTICA

GEOGRÁFICO		NOME	
Distrito	Setor Censitário	Nome	Nome

**Localização do município no Mapeamento Sistemático**

**Articulação das Partes do Mapa**

**Localização no Estado**

Fonte: Mapa Índice do Brasil - IBGE

**CRONOLOGIA**

EDIÇÃO	2010
REVISÃO	6/9/2011

**Consultar Metadados**

**Aspectos Físicos**

**REDENAÇÃO**

**COORDENADAS DE REFERÊNCIA**

**COORDENADAS UTM**

**COORDENADAS GEOGRÁFICAS**

**COORDENADAS ESTADUAIS**

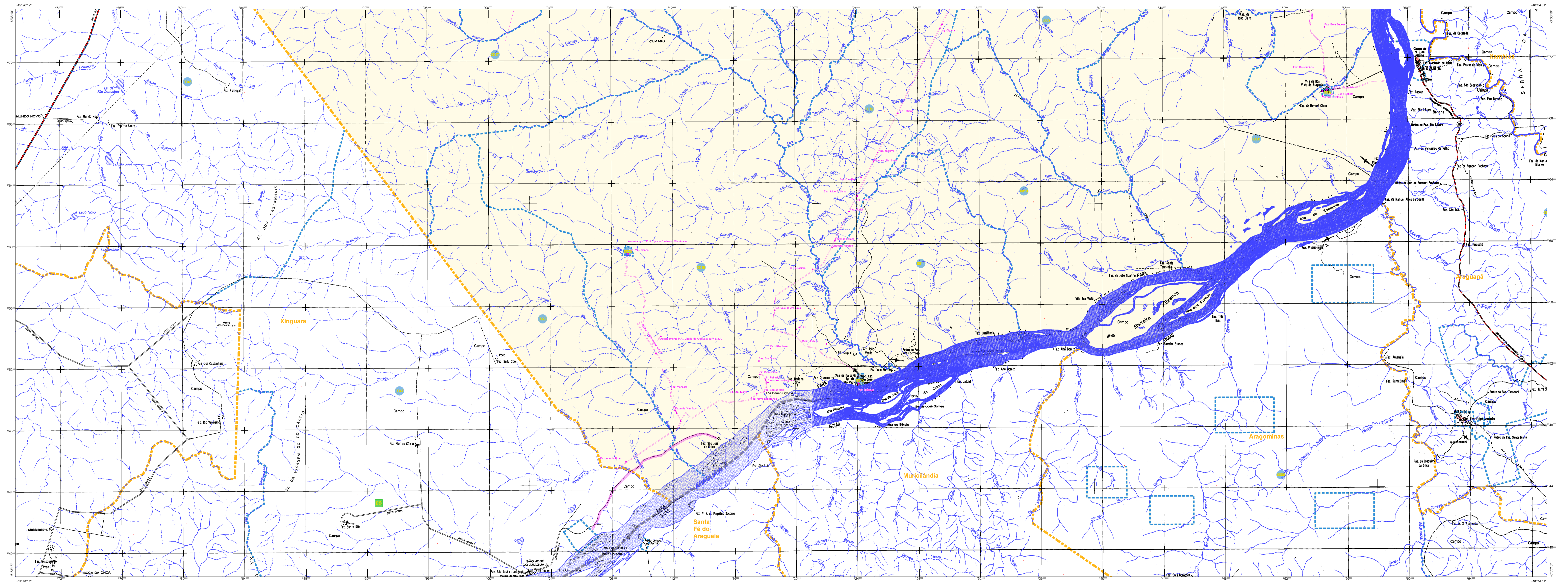
**COORDENADAS MUNICIPAIS**

**COORDENADAS DE REFERÊNCIA**

**COORDENADAS DE REFERÊNCIA**

**COORDENADAS DE REFERÊNCIA**





**ELEMENTOS PLANIMÉTRICOS**

**CONVENÇÕES CARTOGRÁFICAS**

**ELEMENTOS ALTIMÉTRICOS**

**ELEMENTOS DE HIDROGRAFIA**

**ATUALIZAÇÕES CARTOGRÁFICAS**

COR MAGENTA - Lançamento em 01/01/2011  
COR VERDE - Lançamento aproximado sem comprovação cartográfica

**Convenções Temáticas**

Limite: Distrital	Sub-Distrital	Sectorial	Setor Censitário
Distrito	Sub-Distrito	Sector	Setor Urbano

**LIMITES**

Internacional  
Interestadual  
Intermunicipal  
Áreas especiais

OBS: Os limites provenientes das tabelas "nódo" representadas na cor verde estão desatualizados e devem ser desconsiderados.

**MAPA MUNICIPAL ESTATÍSTICO**

Escala: 1 : 100.000

Ministério do Planejamento, Orçamento e Gestão  
Instituto Brasileiro de Geografia e Estatística  
A Diretoria de Geografia e Estatística  
Elaborado em Brasília, em 06/02/2011

GEOCODIGO		NOME
Distrito	Setor	

**Localização do município no Mapeamento Sistemático**

**Atuação das Partes do Mapa**

**Localização no Estado**

**ASPECTOS FÍSICOS**

Relevação	SUDESTE PARAENSE
Município	PIÇARRA
Relevo	
Altitude da Sede	
Latitude	-6.438
Longitude	-48.872

**COORDENADAS UTM**

**COORDENADAS GEOGRÁFICAS**

**COORDENADAS DE PROJETO**

**CRONOLOGIA**

Malha Territorial	2010
Edição	6/02/2011
Revisão	
Atualização	

**CONVERSÃO DE UNIDADES**