

**Convenções Cartográficas**

**Elementos Planimétricos**

- Edificações
- Igreja, Escola, Mina
- Moinho de vento, Moinho de água
- Campo de emergência, Farol
- Localidades
- Linha transmissora de energia, Cerca
- Linha telefônica
- Rodovias: auto-estrada pavimentada, sem pavimentação, sem pavimentação, caminho carroçável, trilha, caminho e picada, prefixo de estrada: federal, estadual
- Ferrovias: bitola larga, bitola estreita

**Atualizações Cartográficas**

- COR MAGENTA - Levantamentos por GPS e/ou Imagens de Satélites
- COR VERDE - Lançamento aproximado sem comprovação cartográfica

**Elementos Altimétricos**

- Ponto trigonométrico, Referência de nível
- Ponto astronômico, Ponto barométrico
- Cota comprovada
- Superfície deformada, Área

**Elementos de Hidrografia**

- Curso d'água intermitente
- Lago ou lagoa intermitente
- Terreno sujeito a inundação, Salina
- Brejo ou pântano
- Poço (água), Nascente
- Rápidos e cachoeiras grandes
- Rápidos e cachoeiras
- Rocha submersa e a descoberto
- Molhe e represa: terra e alvenaria
- Ancoradouro, Rio seco ou de aluvião
- Recife rochoso

**Convenções Temáticas**

**Limites**

- Distrital
- Sub-Distrital
- Sector Censitário
- Interestadual
- Intermunicipal
- Áreas especiais

**Identificação**

- Distrito
- Sub-Distrito
- Sector Rural
- Sector Urbano Aglomerado Rural

OBS: Os limites provenientes das folhas raster, representados na cor preta estão desatualizados e devem ser desconsiderados.

**Escala**

1:100.000

Sistema de Coordenadas Geográficas em Latitude/Longitude - SIRGAS2000  
Coordenadas Plano Retangulares em UTM - SAD 69  
Origem da quilometragem UTM: Equador e Meridiano 39 WIG  
Acréscimos às constantes de 10.000 e 500 km respectivamente

Este produto integra a coleção de mapas municipais gerados de forma semi-automatizada, a partir da junção das folhas do Mapeamento Sistemático Brasileiro produzido pelo IBGE, DSE e outros, em formato raster alfa vetorial e da Malha Municipal Digital do IBGE, com atualização proveniente de diversas fontes, sem tratamento pleno de integração e completude dos elementos cartográficos.

**Cronologia**

Malha Territorial: 2010  
Edição: 07/06/2010

Informações relativas a documentação básica e atualização: consultar metadados [www.metadados.geo.ibge.gov.br](http://www.metadados.geo.ibge.gov.br)

**BELÉM DE SÃO FRANCISCO - PE**

Divisão Político-administrativa

GEOCÓDIGO	NOME
Distrito	
260160705	Belém de São Francisco
260160710	Ibo
260160715	Riacho Pequeno

Aspectos Físicos

Mesorregião: SÃO FRANCISCO PERNAMBUCANO

Microrregião: ITAPARICA

Altitude da sede:

Unidades estatísticas do IBGE	Área
Coordenadas da sede	
Latitude:	E: MC
Longitude:	N: 39

**Implementação**

Coordenação Técnica: Coordenação de Cartografia - CCAR

Coordenação de Estruturas Territoriais - CETE

Unidades Produtoras: Unidades estatísticas do IBGE

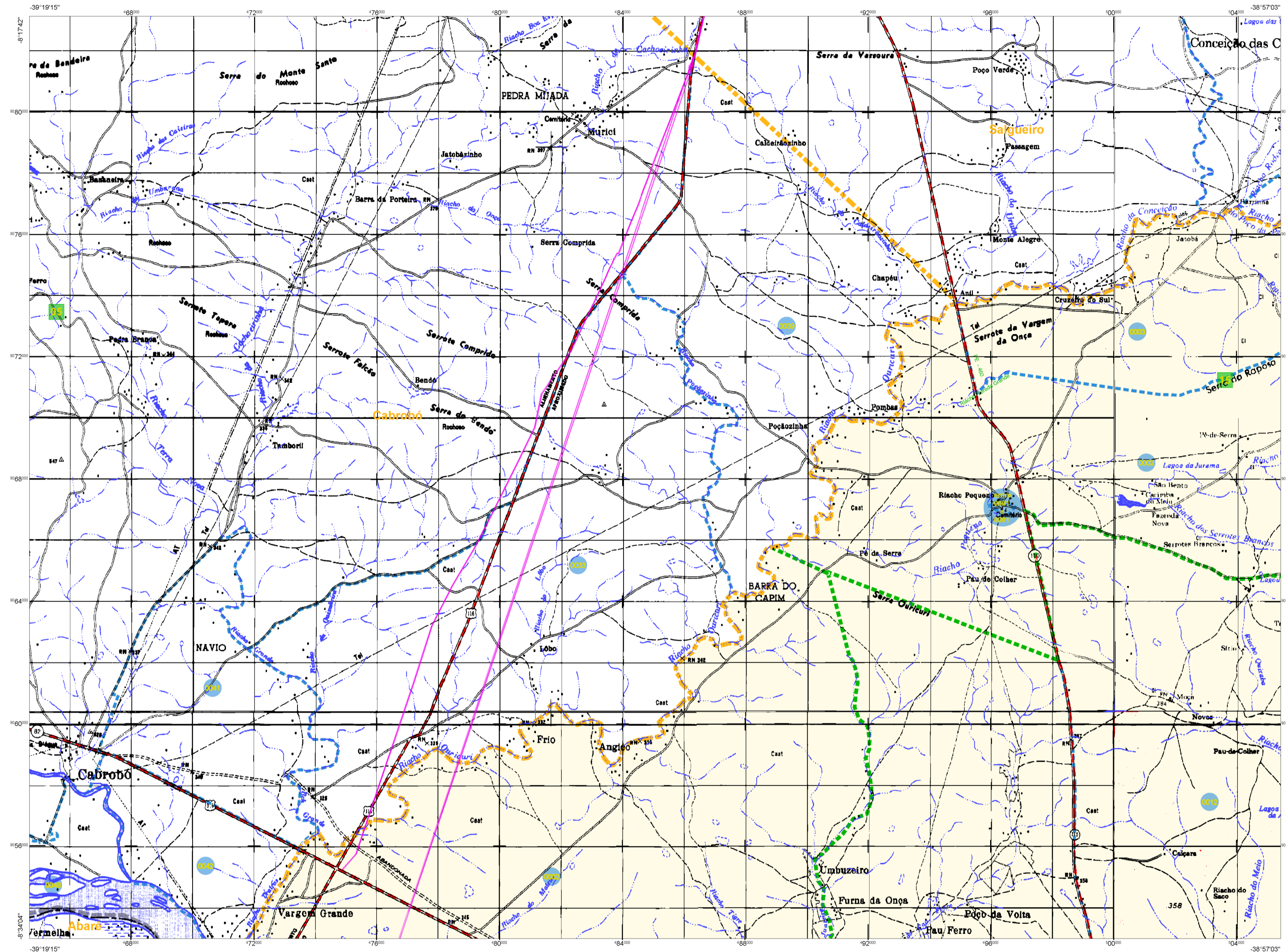
Disseminação: Centro de Documentação e Disseminação de Informações - CDDI

MINISTÉRIO DO PLANEJAMENTO, ORÇAMENTO E GESTÃO  
INSTITUTO BRASILEIRO DE GEOGRAFIA E ESTATÍSTICA

A DIRETORIA DE GEOCIÊNCIAS APLICADA à gestão da comunicação de dados e imagens verificadas neste mapa.

Av. Brasil, 15.071 - Pavão de Lucas  
Rio de Janeiro-RJ - CEP 21.241-051

© IBGE - DIREITOS DE REPRODUÇÃO RESERVADOS



**Convenções Cartográficas**

**Elementos Planimétricos**

- Edificações
- Igreja, Escola, Mina
- Moinho de vento, Moinho de água
- Campo de emergência, Farol
- Localidades
- Linha transmissora de energia, Cerca
- Linha telefônica
- Rodovias: auto-estrada pavimentada, sem pavimentação, sem pavimentação, caminho carroçável, trilha, caminho e picada, prefixo de estrada: federal, estadual
- Ferrovias: bitola larga, bitola estreita

**Atualizações Cartográficas**

COR MAGENTA - Levantamentos por GPS e/ou Imagens de Satélites  
COR VERDE - Lançamento aproximado sem comprovação cartográfica

**Elementos Altimétricos**

- Ponto trigonométrico, Referência de nível
- Ponto astronômico, Ponto barométrico
- Cota comprovada
- Superfície deformada, Área

**Elementos de Hidrografia**

- Curso d'água intermitente
- Lago ou lagoa intermitente
- Terreno sujeito a inundação, Salina
- Brejo ou pântano
- Poço (água), Nascente
- Rápidos e cachoeiras grandes
- Rápidos e cachoeiras pequenas
- Rocha submersa e a descoberto
- Molhe e represa: terra e alvenaria
- Ancoradouro, Rio seco ou de aluvião
- Recife rochoso

**Convenções Temáticas**

**Limites**

- Distrital
- Sub-Distrital
- Sector Censitário
- Interdistrital
- Intermunicipal
- Áreas especiais

**Identificação**

- Distrito
- Sub-Distrito
- Sector Rural
- Sector Urbano Aglomerado Rural

**Escala**

1:100.000

Sistema de Coordenadas Geográficas em Latitude/Longitude - SIRGAS2000  
Coordenadas Plano Retangulares em UTM - SAD 69  
Origem da quilometragem UTM: Equador e Meridiano 39° WIG  
Acréscimos às constantes de 10.000 e 500 km respectivamente

Este produto integra a coleção de mapas municipais gerados de forma semi-automatizada, a partir da junção das folhas do Mapeamento Sistemático Brasileiro produzido pelo IBGE, DSE e outros, em formato raster alto vetorial e da Malha Municipal Digital do IBGE, com atualização proveniente de diversas fontes, sem tratamento pleno de integração e completude dos elementos cartográficos.

**Cronologia**

Malha Territorial: 2010  
Edição: 07/06/2010

Informações relativas a documentação básica e atualização: consultar metadados [www.metadados.geo.ibge.gov.br](http://www.metadados.geo.ibge.gov.br)

**BELÉM DE SÃO FRANCISCO - PE**

Divisão Político-administrativa

GEOCÓDIGO	Subdistrito	NOME
260160705		Belém de São Francisco
260160710		ibó
260160715		Riacho Pequeno

Aspectos Físicos

Mesorregião: SÃO FRANCISCO PERNAMBUCANO  
Microrregião: ITAPARICA

Altitude da sede: Área: Coordenadas da sede

Latitude:	E:	MC
Longitude:	N:	39

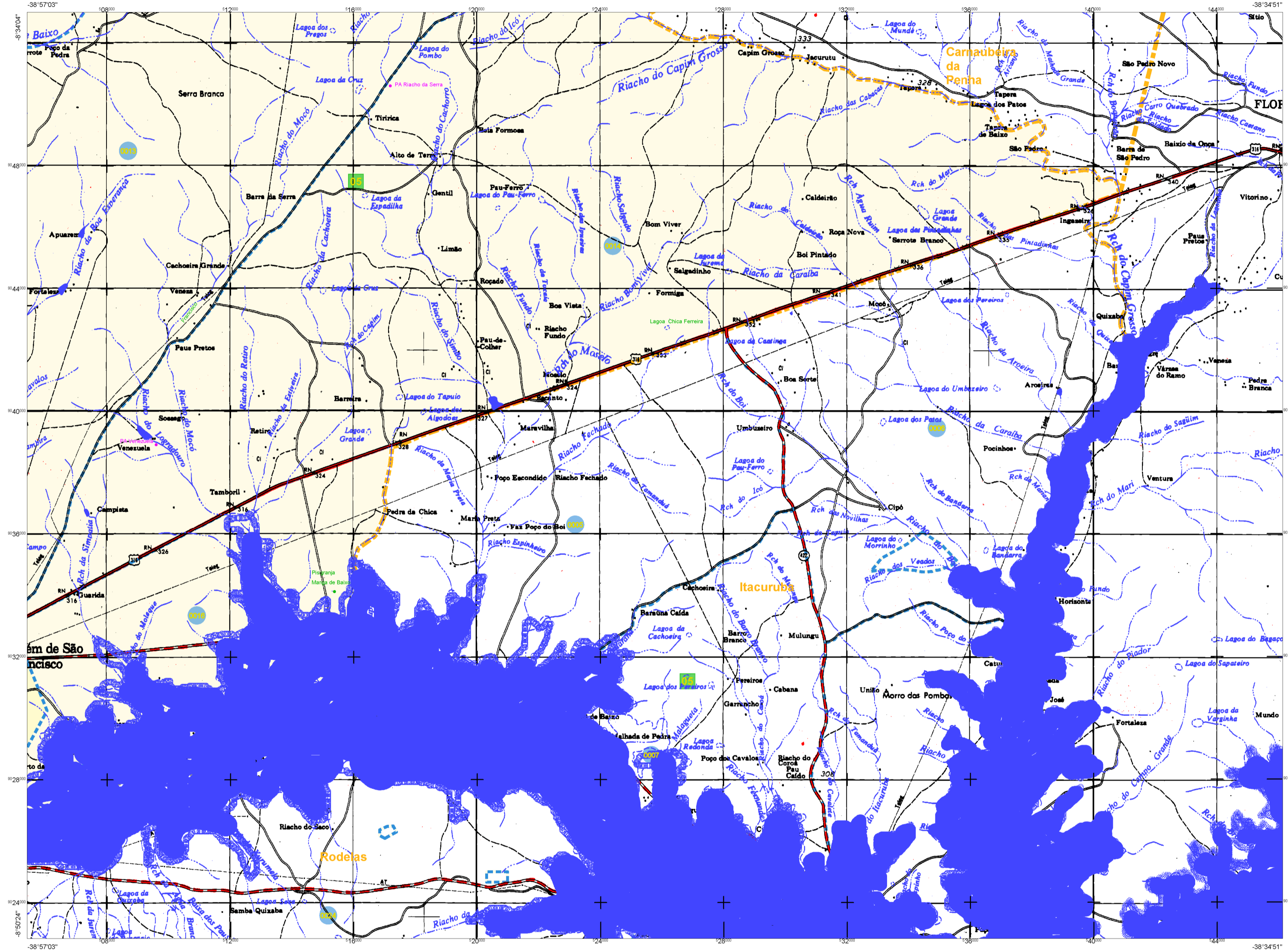
**Implementação**

Coordenação Técnica: Coordenação de Cartografia - CCAR  
Coordenação de Estruturas Territoriais - CETE

Unidades Produtoras: Unidades estatísticas do IBGE

Disseminação: Centro de Documentação e Disseminação de Informações - CDDI

MINISTÉRIO DO PLANEJAMENTO, ORÇAMENTO E GESTÃO  
INSTITUTO BRASILEIRO DE GEOGRAFIA E ESTATÍSTICA  
A DIRETORIA DE GEOCIÊNCIAS aprova e gerencia a comunicação de fatos ou omissões verificadas neste mapa.  
Av. Brasil, 15.071 - Parada de Lucas  
Rio de Janeiro-RJ - CEP 21.241-051  
© IBGE - DIREITOS DE REPRODUÇÃO RESERVADOS



**Convenções Cartográficas**

**Elementos Planimétricos**

- Edificações
- Igreja, Escola, Mina
- Moinho de vento, Moinho de água
- Campo de emergência, Farol
- Localidades
- Linha transmissora de energia, Cerca
- Linha telefônica
- Rodovias: auto-estrada pavimentada, sem pavimentação, sem pavimentação, caminho carroçável, trilha, caminho e picada, prefixo de estrada: federal, estadual
- Ferrovias: bitola larga, bitola estreita

**Atualizações Cartográficas**

- COR MAGENTA - Levantamentos por GPS e/ou Imagens de Satélites
- COR VERDE - Lançamento aproximado sem comprovação cartográfica

**Elementos Altimétricos**

- Ponto trigonométrico, Referência de nível
- Ponto astronômico, Ponto barométrico
- Cota comprovada
- Superfície deformada, Área

**Elementos de Hidrografia**

- Curso d'água intermitente
- Lago ou lagoa intermitente
- Terreno sujeito a inundação, Salina
- Brejo ou pântano
- Poço (água), Nascente
- Rápidos e cachoeiras
- Rápidos e cataratas
- Rocha submersa e a descoberto
- Molhe e represa: terra e alvenaria
- Ancoradouro, Rio seco ou de aluvião
- Recife rochoso

**Convenções Temáticas**

**Limites**

- Distrital
- Sub-Distrital
- Sector Censitário
- Interestadual
- Intermunicipal
- Áreas especiais

**Identificação**

- Distrito
- Sub-Distrito
- Sector Rural
- Sector Urbano Aglomerado Rural

OBS: Os limites provenientes das folhas raster, representados na cor preta estão desatualizados e devem ser desconsideados.

**Escala**

1:100.000

Sistema de Coordenadas Geográficas em Latitude/Longitude - SIRGAS2000  
Coordenadas Plano Retangulares em UTM - SAD 69  
Origem da quilometragem UTM: Equador e Meridiano 39 WIG  
Acréscimos às constantes de 10.000 e 500 km respectivamente

Este produto integra a coleção de mapas municipais gerados de forma semi-automatizada, a partir da junção das folhas do Mapeamento Sistemático Brasileiro produzido pelo IBGE, DSEI e outros, em formato raster alto vetorial e da Malha Municipal Digital do IBGE, com atualização proveniente de diversas fontes, sem tratamento pleno de integração e completude dos elementos cartográficos.

**Cronologia**

Malha Territorial: 2010  
Edição: 07/06/2010

Informações relativas a documentação básica e atualização: consultar metadados [www.metadados.geo.ibge.gov.br](http://www.metadados.geo.ibge.gov.br)

**BELÉM DE SÃO FRANCISCO - PE**

Divisão Político-administrativa

GEOCÓDIGO	NOME
Distrito	Sub-distrito
260160705	Belém de São Francisco
260160710	ibó
260160715	Riacho Pequeno

**Aspectos Físicos**

Mesorregião: SÃO FRANCISCO PERNAMBUCANO

Altitude da sede: Área: Coordenação de Estruturas Territoriais - CETA

Coordenadas da sede

Latitude:	E:	MC
Longitude:	N:	39

**Implementação**

Coordenação Técnica: Coordenação de Cartografia - CCAR

Coordenação de Estruturas Territoriais - CETA

Unidades Produtoras: Unidades estatísticas do IBGE

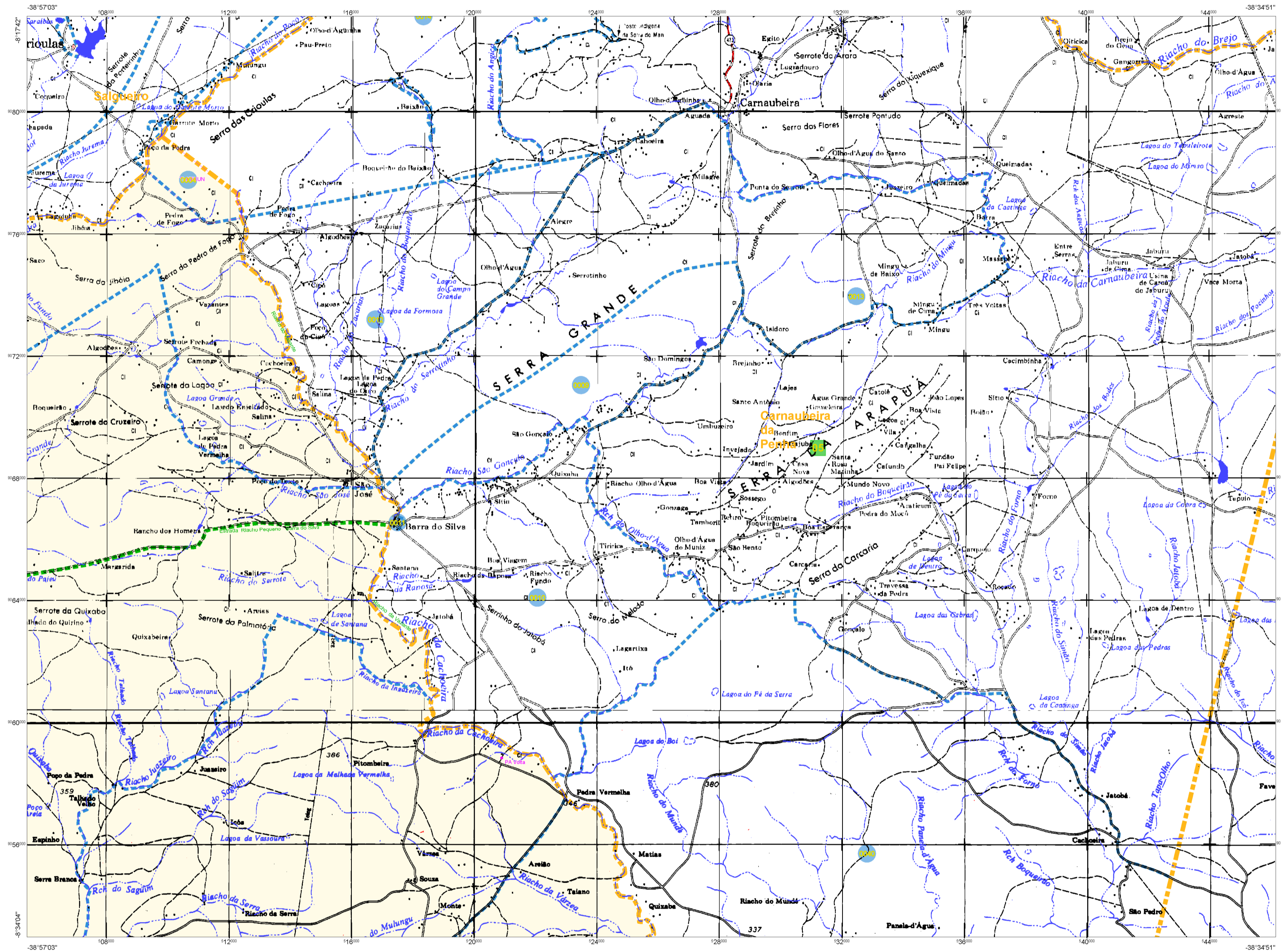
Disseminação: Centro de Documentação e Disseminação de Informações - CDDI

MINISTÉRIO DO PLANEJAMENTO, ORÇAMENTO E GESTÃO  
INSTITUTO BRASILEIRO DE GEOGRAFIA E ESTATÍSTICA

A DIRETORIA DE GEOCIÊNCIAS aprova e gerencia a comunicação de fatos ou omissões verificadas neste mapa.

Av. Brasil, 15.071 - Pavão de Luiza  
Rio de Janeiro-RJ - CEP 21.241-051

© IBGE - DIREITOS DE REPRODUÇÃO RESERVADOS



**Convenções Cartográficas**

**Elementos Planimétricos**

- Edificações: Igreja, Escola, Mina, Moínho de vento, Moínho de água, Campo de emergência, Farol, Localidades
- Linha transmissora de energia, Cerca, Linha telefônica
- Rodovias: auto-estrada pavimentada, sem pavimentação, sem pavimentação, caminho carroçável, trilha, caminho e picada, prefixo de estrada: federal, estadual
- Ferrovias: bitola larga, bitola estreita

**Atualizações Cartográficas**

- COR MAGENTA - Levantamentos por GPS e/ou Imagens de Satélites
- COR VERDE - Lançamento aproximado sem comprovação cartográfica

**Elementos Altimétricos**

- Ponto trigonométrico, Referência de nível, Ponto astronômico, Ponto barométrico, Cota comprovada, Superfície deformada, Área

**Elementos de Hidrografia**

- Curso d'água intermitente, Lago ou lagoa intermitente, Terreno sujeito a inundação, Salina, Brejo ou pântano, Poço (água), Nascente, Rápidos e cachoeiras grandes, Rápidos e cachoeiras pequenas, Rocha submersa e a descoberto, Molhe e represa: terra e alvenaria, Ancoradouro, Rio seco ou de aluvião, Recife rochoso

**Convenções Temáticas**

**Limites**

- Distrital: ---
- Sub-Distrital: ---
- Sector Consistório: ---
- Interestadual: ---
- Intermunicipal: ---
- Áreas especiais: ---

**Identificação**

- Distrito: 01
- Sub-Distrito: 05
- Sector Rural: 06
- Sector Urbano Aglomerado Rural: 07

**Escala**

1:100.000

Sistema de Coordenadas Geográficas em Latitude/Longitude - SIRGAS2000  
Coordenadas Plano Retangulares em UTM - SAD 69  
Origem da quilometragem UTM: Equador e Meridiano 39 WIG  
Acréscimos às constantes de 10.000 e 500 km respectivamente

Este produto integra a coleção de mapas municipais gerados de forma semi-automatizada, a partir da junção das folhas do Mapeamento Sistemático Brasileiro produzido pelo IBGE, IBGE e outros, em formato raster alto visual e da Malha Municipal Digital do IBGE, com atualização proveniente de diversas fontes, sem tratamento pleno de integração e completude dos elementos cartográficos.

**Cronologia**

Malha Territorial: 2010  
Edição: 07/06/2010

Informações relativas a documentação básica e atualização: consultar metadados [www.metadados.geo.ibge.gov.br](http://www.metadados.geo.ibge.gov.br)

**BELÉM DE SÃO FRANCISCO - PE**

Divisão Político-administrativa

GEOCÓDIGO	NOME
Distrito	Sub-distrito
260160705	Belém de São Francisco
260160710	ibó
260160715	Riacho Pequeno

Aspectos Físicos

Mesorregião: SÃO FRANCISCO PERNAMBUCANO	
Microrregião: ITAPARICA	
Altitude da sede:	Área:
Coordenadas da sede	
Latitude:	E: MC
Longitude:	N: 39

**Implementação**

Coordenação Técnica: Coordenação de Cartografia - CCAR  
Coordenação de Estruturas Territoriais - CETE  
Unidades Produtoras: Unidades estatísticas do IBGE  
Disseminação: Centro de Documentação e Disseminação de Informações - CDDI