

**ELEMENTOS PLANIMÉTRICOS**

Vertice Escala: 1:50.000  

 Marco de centro: Sistema de água  

 Campo de energia: Fator  

 Localidade

**CONVENÇÕES CARTOGRÁFICAS**

Linha de elevação de energia: Cota  
 Linha telefônica  
 Rodovias  

 Rodovias  

 Linhas férreas  

 AEROFOTOGRAFIA

**ELEMENTOS HIPOGRÁFICOS**

Contorno altimétrico  
 Linha de água permanente  
 Lago ou lagoa permanente  
 Lago ou lagoa temporária  
 Curso de água permanente  
 Curso de água temporária  
 Rio ou rio temporário  
 Rio ou rio permanente  
 Rio ou rio intermitente  
 Rio ou rio sazonal  
 Rio ou rio sazonal  
 Rio ou rio sazonal  
 Rio ou rio sazonal

**ATUALIZAÇÕES CARTOGRÁFICAS**

COR MAGENTA - Lançamento em 01/01/2011  

 COR VERDE - Lançamento em 01/01/2011

**CONVENÇÕES TEMÁTICAS**

**LIMITES**

Distrito	Sub-Distrito	Setor Censitário
Verificação	Verificação	Verificação
Internacional	Interestadual	Intermunicipal
Áreas especiais	Áreas especiais	Áreas especiais

**LIMITES**

Internacional  
 Interestadual  
 Intermunicipal  
 Áreas especiais

**LIMITES**

Demarcado  
 Demarcado  
 Demarcado

OBS: Os limites provenientes das tabelas "nuber" representadas na cor verde são atualizados e devem ser desconsiderados.

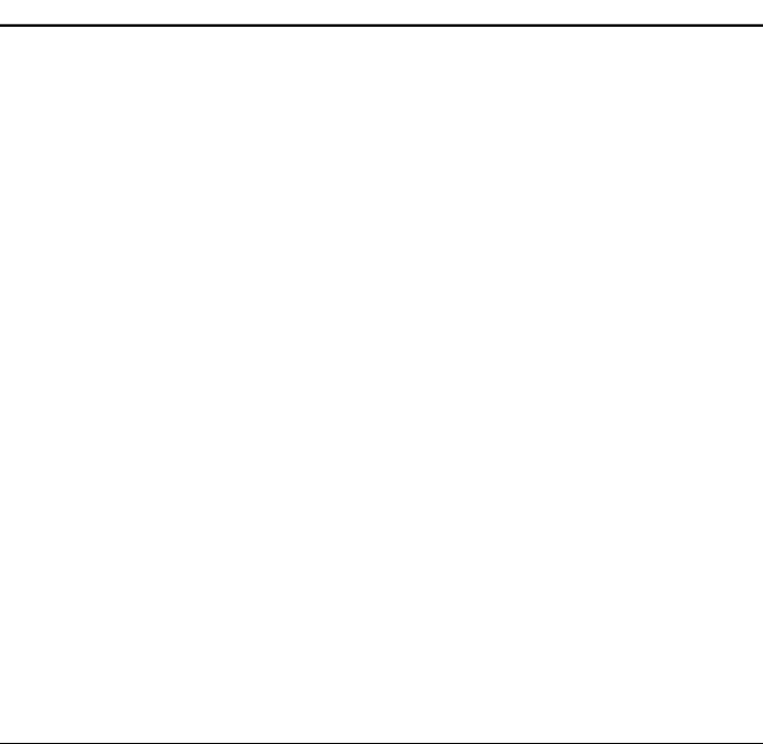
**MAPA MUNICIPAL ESTATÍSTICO**

**Escala: 1 : 50.000**

Sistema de Coordenadas Geográficas em Latitudes/Longitudes: SBR 2000  
 Coordenadas Planas: Mercator/UTM em UTM 24SD  
 Origem do datum geodésico: ITRG 2000 (ITRS) em UTM 24SD  
 Datum de referência: ITRG 2000 em UTM 24SD  
 Escala horizontal: 1:50.000 (na maioria das vezes)  
 Escala vertical: 1:50.000 (na maioria das vezes)  
 Este produto integra a coleção de mapas municipais produzida em parceria com as prefeituras e está disponível em formato eletrônico. Os dados e informações contidas neste mapa são de caráter informativo e não devem ser utilizados para fins legais, comerciais ou acadêmicos sem a autorização prévia do IBGE. Os dados foram coletados e atualizados em 2011.

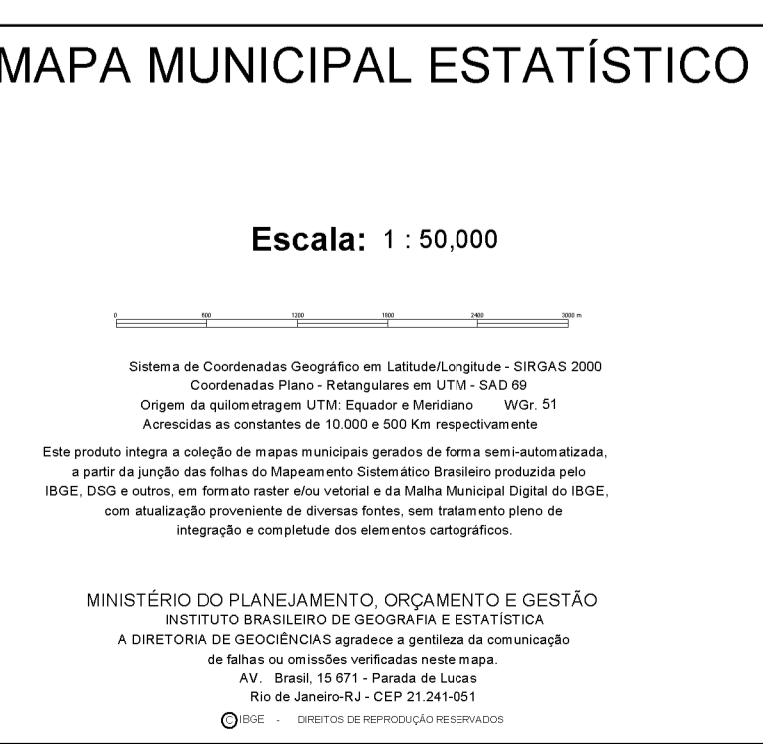
**MINISTÉRIO DO PLANEJAMENTO, ORÇAMENTO E GESTÃO**  
 INSTITUTO BRASILEIRO DE GEOGRAFIA E ESTATÍSTICA  
**COORDENADORIA DE GEODÉSIA, CARTOGRAFIA E GESTÃO DE SISTEMAS DE INFORMAÇÃO**  
 Av. Brasil, 1871 - Pavão de Leste  
 CEP 01504-000 - São Paulo - SP

**LOCALIZAÇÃO DO MUNICÍPIO NO Mapeamento Sistemático**



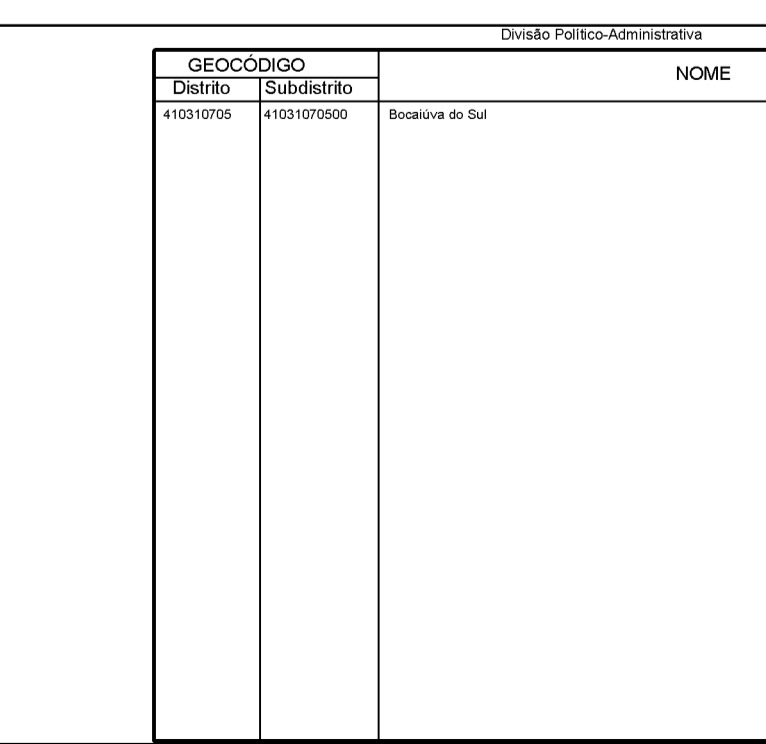
Fonte: Mapa Índice do Brasil - IBGE

**LOCALIZAÇÃO DAS PARTES DO MAPA**



Fonte: Mapa Índice do Brasil - IBGE

**LOCALIZAÇÃO DO MUNICÍPIO NO Mapeamento Sistemático**



Fonte: Mapa Índice do Brasil - IBGE

**CRONOLOGIA**

EDIÇÃO	DATA
1ª Edição	07/2011
2ª Edição	07/2011

Cronologia: 2010  
 Edição: 7/2011  
 Conteúdo: Atualizado

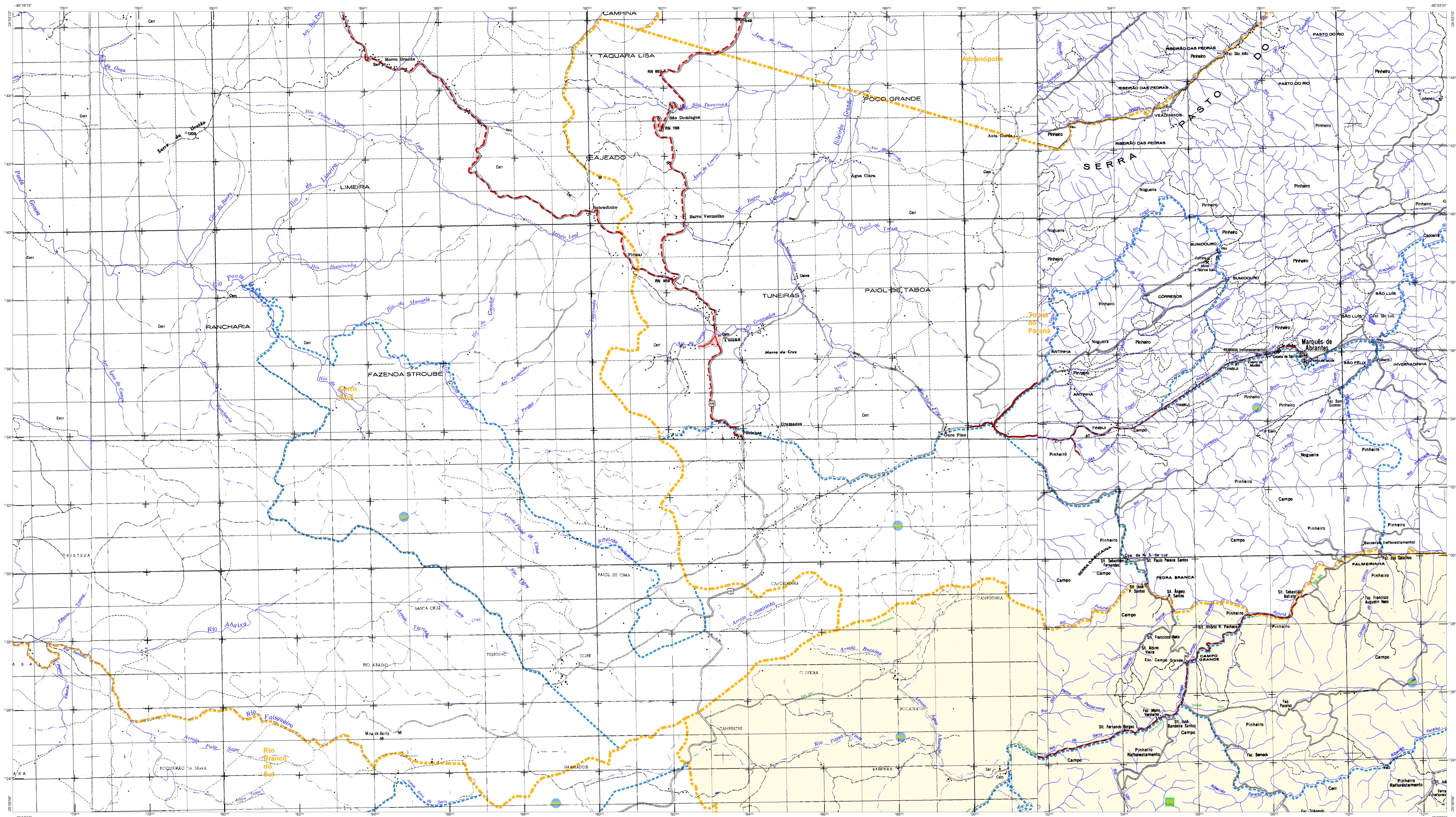
**RELEVÂNCIA DO MUNICÍPIO**

Metrópoli Regional: Curitiba  
 Área: 68989,11 km²  
 Densidade populacional: 110,5 hab/km²  
 Índice de Desenvolvimento Humano (IDH): 0,713

**Bocaiúva do Sul - PR**

Aspectos físicos:  
 Metropolitan Area: Curitiba  
 Coordinates: -25.206, -49.115  
 Area: 68989,11 km²  
 Population: 7721901,41 hab.  
 IDH: 0,713

Códigos:  
 IBGE: 4103107  
 IBRA: 4103107  
 IBRGE: 4103107  
 IBGE: 4103107  
 IBRA: 4103107  
 IBRGE: 4103107



**ELEMENTOS PLANIMÉTRICOS**

**CONVENÇÕES CARTOGRÁFICAS**

**ELEMENTOS ALTIMÉTRICOS**

**ELEMENTOS DE HIDROGRAFIA**

**ATUALIZAÇÕES CARTOGRÁFICAS**

COR MAGENTA - Lançamento em 01/01/2011  
COR VERDE - Lançamento aproximado sem comprovação cartográfica

**Convenções Temáticas**

Distrito	Sub-Distrito	Setor	Setor Urbano

**LIMITES**

internacional  
intermunicipal  
áreas especiais

OBS: Os limites provenientes das folhas "nobre" representadas na cor verde foram atualizados e devem ser desconsiderados.

**MAPA MUNICIPAL ESTATÍSTICO**

Escala: 1 : 50.000

Sistema de Coordenadas Geográficas em Lat/Lon: 25S 50W  
Coordenadas Planas - Marquês de São Paulo: 444 000  
Origem do datum: 1956 - Datum de Marquês de São Paulo - 444 000  
Datum: 1956 - Datum de Marquês de São Paulo - 444 000

Este produto integra a coleção de mapas municipais produzida em parceria com os municípios, a partir de dados fornecidos pelos municípios e processados pelo IBGE. OIBGE é o responsável pelo conteúdo cartográfico e estatístico do mapa. OIBGE não se responsabiliza pelo conteúdo cartográfico e estatístico fornecido pelos municípios e pelo conteúdo cartográfico e estatístico produzido por terceiros.

MINISTÉRIO DO PLANEJAMENTO, ORÇAMENTO E GESTÃO  
INSTITUTO BRASILEIRO DE GEOGRAFIA E ESTATÍSTICA  
A DIRETORIA DE GEOGRAFIA organiza e publica as cartografias de âmbito nacional, estadual e municipal.

At: Brasília, DF, 15/11/2011. Ponto de Contato: IBGE - Diretoria de Geografia e Estatística - Rua Rio Branco, 306 - CEP: 50.000-000 - Recife, PE.

GEOCODIFICAÇÃO		NOME	
CODIGO	DESCRIÇÃO	CODIGO	DESCRIÇÃO

**Localização do município no Mapeamento Sistemático**

**Atuação das Partes do Mapa**

**Localização no Estado**

Fonte: Mapa Índice do Brasil - IBGE

**CRONOLOGIA**

EDIÇÃO	DATA

Consultar Metadados

**Bocaiúva do Sul - PR**

**ASPECTOS FÍSICOS**

Região: METROPOLITANA DE CURITIBA  
Município: CURITIBA  
Área:  

Altitude da Sede:  

Coordenadas Geográficas: Lat: -25.206 Lon: -50.115  
Coordenadas Planas: E: 488919.1 N: 7210001.41

**INFRAESTRUTURA**

Coordenação Técnica:  

Coordenação de Campanha:  

Coordenação de Edições Técnicas:  

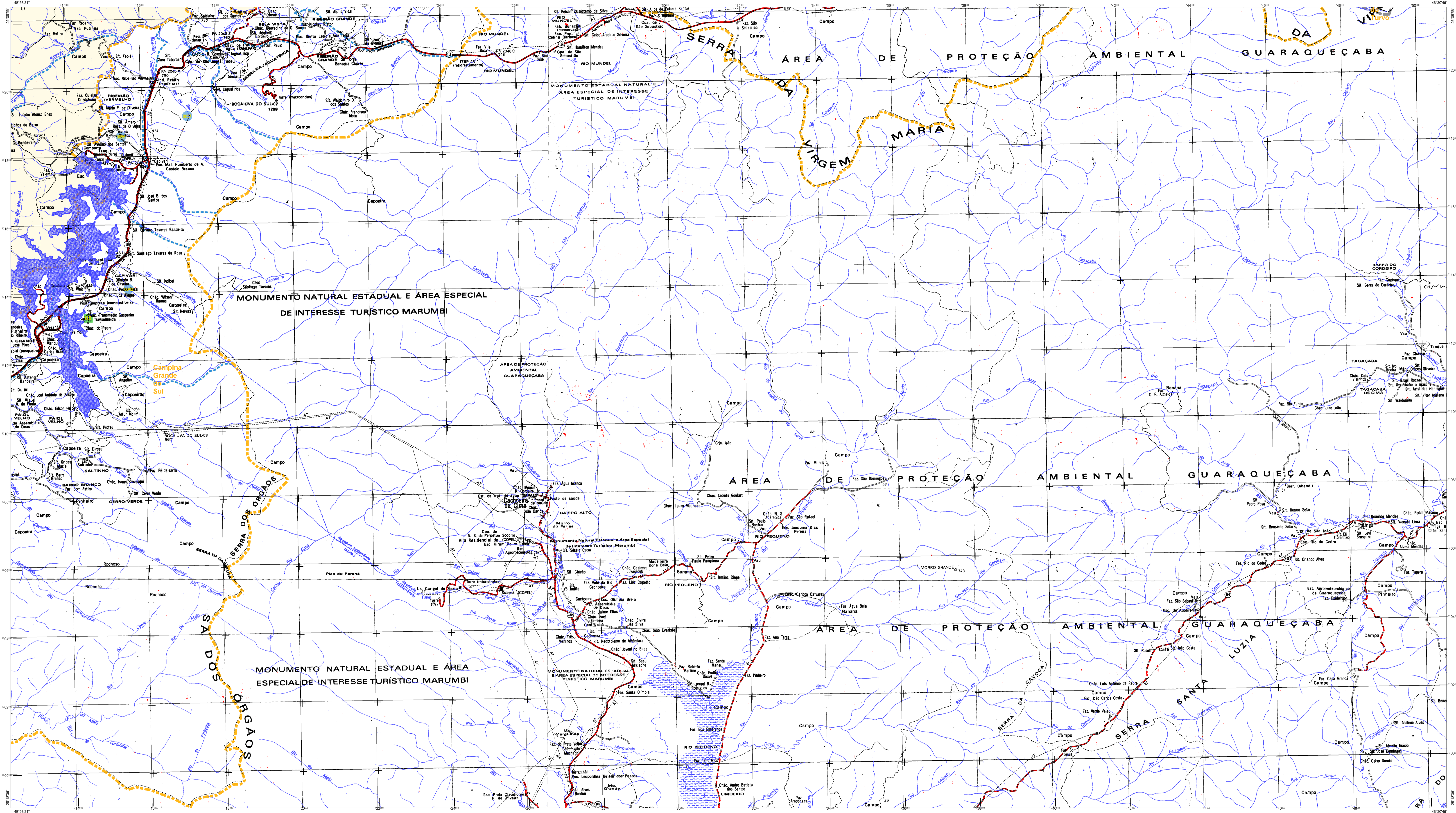
Coordenação de Produção:  

Unidades Responsáveis do IBGE:  

Coordenação:  

Centro de Documentação e Disseminação de Informação:  

CDU:



**ELEMENTOS PLANIMÉTRICOS**

- Urbanização
- Uzpa, Escola, Mza
- Monte de cimento, Montão de água
- Campo de energia/energia Favel
- Localização
- Linha de transmissão de energia, Caixa
- Linha telefônica

**ELEMENTOS ALTIMÉTRICOS**

- Curva de nível
- Ponto topográfico, Referência de nível
- Perfil altimétrico, Perfil batimétrico
- Curva de nível, Contorno
- Superfície delimitada, Área

**ELEMENTOS DE HIDROGRAFIA**

- Canal, Canal navegável
- Lago, Lagoa, Reservatório
- Tanque, Tanque, Reservatório, Sítio
- Barragem
- Fazenda, Fazenda
- Represa, Represa
- Represa, Represa
- Represa, Represa
- Represa, Represa

**CONVENÇÕES CARTOGRÁFICAS**

**CONVENÇÕES TEMÁTICAS**

Distrito	Sub-Distrito	Serviço	Serviço Urbano
[Código]	[Código]	[Código]	[Código]

**LIMITES**

- Internacional
- Estadual
- Intermunicipal
- Áreas especiais

**MAPA MUNICIPAL ESTATÍSTICO**

Escala: 1 : 50.000

Sistema de Coordenadas Geográficas em Latitudes e Longitudes: 50.000 2000

Coordenadas Planas: Marquinhos em UTM - 50.000 2000

Quilômetros por Grau: 111,320 (Latitude) / 78,000 (Longitude)

Este produto integra a cartografia de mapas municipais gerada de forma automática, a partir de dados cadastrais e de geoprocessamento realizados em conjunto pelo IBGE, IBGE e outros, em parceria com o Estado de Mato Grosso do Sul, sob o patrocínio do Ministério do Planejamento, Orçamento e Gestão.

**MINISTÉRIO DO PLANEJAMENTO, ORÇAMENTO E GESTÃO**

SECRETARIA DE POLÍTICA DE ADMINISTRAÇÃO

DIRETORIA DE GEOGRAFIA, INFORMATICA E GESTÃO DE DADOS

At. 1991 - 1991 - 1991 - 1991

**ASPECTOS FÍSICOS**

**REGIÃO METROPOLITANA DE CURITIBA**

Localização do Estado

**LOCALIZAÇÃO DO MUNICÍPIO NO Mapeamento Sistemático**

**Atuação das Partes do Mapa**

**Localização do Estado**

Fonte: Mapa Índice do Brasil - IBGE

**MAPA MUNICIPAL ESTATÍSTICO**

Escala: 1 : 50.000

Sistema de Coordenadas Geográficas em Latitudes e Longitudes: 50.000 2000

Coordenadas Planas: Marquinhos em UTM - 50.000 2000

Quilômetros por Grau: 111,320 (Latitude) / 78,000 (Longitude)

Este produto integra a cartografia de mapas municipais gerada de forma automática, a partir de dados cadastrais e de geoprocessamento realizados em conjunto pelo IBGE, IBGE e outros, em parceria com o Estado de Mato Grosso do Sul, sob o patrocínio do Ministério do Planejamento, Orçamento e Gestão.

**MINISTÉRIO DO PLANEJAMENTO, ORÇAMENTO E GESTÃO**

SECRETARIA DE POLÍTICA DE ADMINISTRAÇÃO

DIRETORIA DE GEOGRAFIA, INFORMATICA E GESTÃO DE DADOS

At. 1991 - 1991 - 1991 - 1991

**ASPECTOS FÍSICOS**

**REGIÃO METROPOLITANA DE CURITIBA**

Localização do Estado

**LOCALIZAÇÃO DO MUNICÍPIO NO Mapeamento Sistemático**

**Atuação das Partes do Mapa**

**Localização do Estado**

Fonte: Mapa Índice do Brasil - IBGE

**ASPECTOS FÍSICOS**

**REGIÃO METROPOLITANA DE CURITIBA**

Localização do Estado

**LOCALIZAÇÃO DO MUNICÍPIO NO Mapeamento Sistemático**

**Atuação das Partes do Mapa**

**Localização do Estado**

Fonte: Mapa Índice do Brasil - IBGE

**ASPECTOS FÍSICOS**

**REGIÃO METROPOLITANA DE CURITIBA**

Localização do Estado

**LOCALIZAÇÃO DO MUNICÍPIO NO Mapeamento Sistemático**

**Atuação das Partes do Mapa**

**Localização do Estado**

Fonte: Mapa Índice do Brasil - IBGE

**ASPECTOS FÍSICOS**

**REGIÃO METROPOLITANA DE CURITIBA**

Localização do Estado

**LOCALIZAÇÃO DO MUNICÍPIO NO Mapeamento Sistemático**

**Atuação das Partes do Mapa**

**Localização do Estado**

Fonte: Mapa Índice do Brasil - IBGE

**ASPECTOS FÍSICOS**

**REGIÃO METROPOLITANA DE CURITIBA**

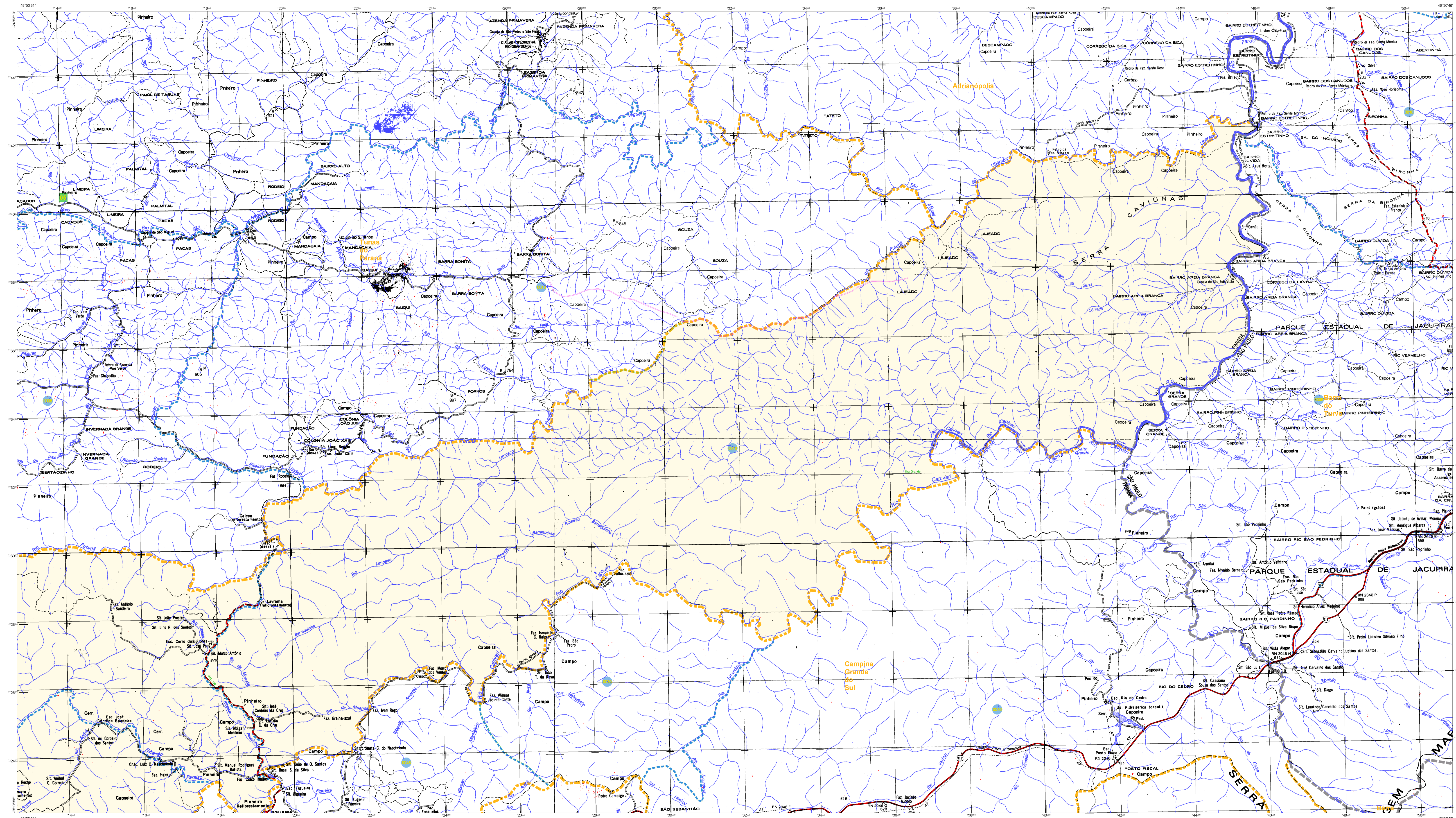
Localização do Estado

**LOCALIZAÇÃO DO MUNICÍPIO NO Mapeamento Sistemático**

**Atuação das Partes do Mapa**

**Localização do Estado**

Fonte: Mapa Índice do Brasil - IBGE



**ELEMENTOS PLANIMÉTRICOS**

- Edifícios: Símbolos para edifícios, igrejas, igrejas sem teto, etc.
- Linhas de energia: Símbolos para linhas de energia elétrica e gás.
- Rodovias: Símbolos para rodovias federais, estaduais, municipais e vicinais.
- Hidrografia: Símbolos para lagoas, rios, córregos, nascentes, etc.

**CONVENÇÕES CARTOGRÁFICAS**

**ELEMENTOS ALTIMÉTRICOS**

- Curvas de nível: Símbolos para curvas de nível em metros e metros acima do mar.
- Superfícies deformadas: Símbolos para superfícies deformadas.
- Rede altimétrica: Símbolos para pontos altimétricos e referências de nível.

**ELEMENTOS DE HIDROGRAFIA**

- Características: Símbolos para pontos hipométricos, nascentes, eixos de drenagem, etc.

**LIMITES**

- Internacional: Símbolo para limites internacionais.
- Estadual: Símbolo para limites estaduais.
- Municipal: Símbolo para limites municipais.
- Áreas especiais: Símbolo para áreas especiais.

**ATUALIZAÇÕES CARTOGRÁFICAS**

COR MAGENTA - Lançamento do CPR em mapas de Sistema  
 COR VERDE - Lançamento em cartografia cartográfica

**MAPA MUNICIPAL ESTATÍSTICO**

**Escala: 1 : 50.000**

Sistema de Coordenadas Geográficas em Latitudes/Longitudes: SBRAS 2000  
 Coordenada Plano: Mercator UTM 24S  
 Origem da Coordenada: 50° 00' 00" W  
 Fuso Horário: UTC - 04:30  
 Datum Geodésico: SBRAS 2000

Este produto integra a cartografia de mapeamento geográfico de terras sem autorizadas,  
 e parte do produto de mapeamento geográfico de terras sem autorizadas,  
 1:50.000, 1:25.000, em terras sem autorizadas e a Mapa Municipal Digital do IBGE,  
 que possibilita a geração de mapas temáticos, sendo elaborado sob  
 tecnologia e tecnologia de geoprocessamento.

**MINISTÉRIO DO PLANEJAMENTO, ORÇAMENTO E GESTÃO**  
 INSTITUTO BRASILEIRO DE GEOGRAFIA E ESTATÍSTICA  
 A DIRETORIA DE GEOGRAFIA, ORÇAMENTO E GESTÃO  
 DO INSTITUTO BRASILEIRO DE GEOGRAFIA E ESTATÍSTICA  
 Av. Brasil, 3033 - Fone: (61) 3482-0000  
 Brasília - DF - CEP: 70048-900  
 www.ibge.gov.br

**GEODADO**

ÍNDICE	VALOR	NOME

**Bocaiúva do Sul - PR**

**ASPECTOS FÍSICOS**

**REGIÃO**  
 METROPOLITANA DE CURITIBA

**MUNICÍPIO**  
 CURITIBA

Área: [ ] km²  
 Altitude da Sede: [ ] m  
 Área do Município: [ ] km²  
 População em 2010: [ ]  
 Densidade: [ ] hab/km²  
 Índice de Desenvolvimento Humano (IDH): [ ]

**MUNICÍPIOS LIMÍTROFES**

Curitiba	UFPR
Piedade	SC
União do Sul	SC
Colatina	PR
Chopova	PR

**LOCALIZAÇÃO DO MUNICÍPIO NO Mapeamento Sistemático**

**Atuação das Partes do Mapa**

**Localização no Estado**

**CRONOLOGIA**

EDICÃO	2010
FECHA DE ATUALIZAÇÃO E DOCUMENTAÇÃO	7/12/2011 Convênio Metadados