

ELEMENTOS PLANIMÉTRICOS

CONVENÇÕES CARTOGRÁFICAS

ELEMENTOS ALTIMÉTRICOS

ELEMENTOS DE HIDROGRAFIA

ATUALIZAÇÕES CARTOGRÁFICAS

COR MAGENTA - Lançamento em 01/01/2011
COR VERDE - Lançamento aproximado sem comparação cartográfica

CONVENÇÕES TEMÁTICAS

IDENTIFICAÇÃO

LIMITES

MAPA MUNICIPAL ESTATÍSTICO

Escala: 1 : 50.000

Sistema de Coordenadas Geográficas em Latitudes/Longitudes: 25S/53W
Coordenadas Planas: Mercator UTM 22S
Origem do datum: SAD 69
Datum: SAD 69
Projecção: UTM
Fuso horário: UTC-5
Fuso horário: UTC-5
Fuso horário: UTC-5

MINISTÉRIO DO PLANEJAMENTO, ORÇAMENTO E GESTÃO
IBGE - INSTITUTO BRASILEIRO DE GEOGRAFIA E ESTATÍSTICA
A DIRETORIA DE GEOGRAFIA, INSCRIÇÃO E GESTÃO DE DADOS
ELABORADO POR: IBGE - INSTITUTO BRASILEIRO DE GEOGRAFIA E ESTATÍSTICA
DATA: 10/11/2011
LOCAL: Rio de Janeiro

GEODINÂMICA

ANO	TERMINO	NOME
2010	2010	Atualização
2000	2000	Atualização
1990	1990	Atualização

ASPECTOS FÍSICOS

ASPECTOS SOCIAIS

ASPECTOS ECONÔMICOS

ASPECTOS CULTURAIS

ASPECTOS AMBIENTAIS

ASPECTOS DEMOGRÁFICOS

ASPECTOS POLÍTICOS

ASPECTOS LEGAIS

ASPECTOS TÉCNICOS

ASPECTOS ADMINISTRATIVOS

ASPECTOS EDUCACIONAIS

ASPECTOS CULTURAIS

ASPECTOS AMBIENTAIS

ASPECTOS DEMOGRÁFICOS

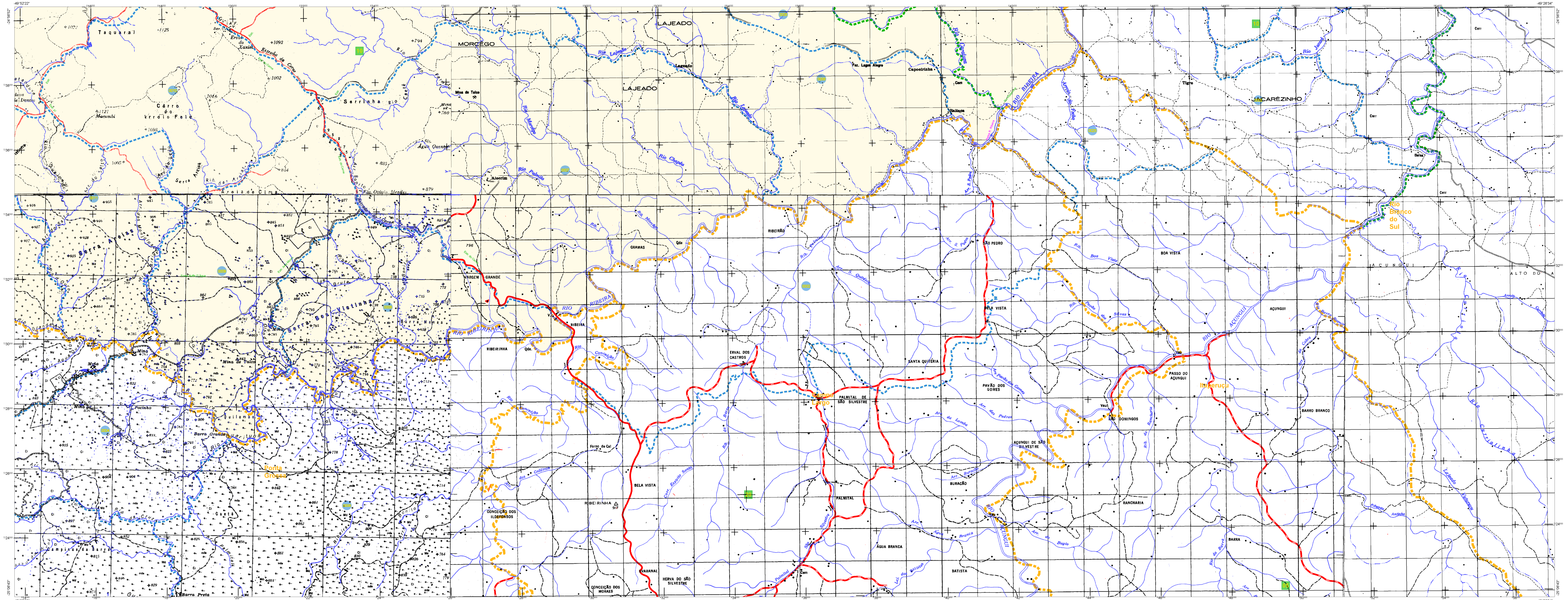
ASPECTOS POLÍTICOS

ASPECTOS LEGAIS

ASPECTOS TÉCNICOS

ASPECTOS ADMINISTRATIVOS

ASPECTOS EDUCACIONAIS



ELEMENTOS PLANIMÉTRICOS

CONVENÇÕES CARTOGRÁFICAS

ELEMENTOS ALTIMÉTRICOS

ELEMENTOS DE HIDROGRAFIA

ATUALIZAÇÕES CARTOGRÁFICAS

CONVENÇÕES TEMÁTICAS

IDENTIFICAÇÃO

LIMITES

ÁREAS ESPECIAIS

Obs: Os limites provenientes das Telhas "nadar" representadas na cor verde são desatualizados e devem ser desconsiderados.

MAPA MUNICIPAL ESTATÍSTICO

Escala: 1 : 50.000

Sistema de Coordenadas Geográficas em Lat/Lon/Log: 2011
Coordenadas Plan.: Mercator UTM
Origem do datum: SIAO - Datum: WGS 84
Datum: SIAO - Datum: WGS 84
Proj.: UTM
Fuso: 21S

Este produto integra a coleção de mapas municipais gerada de forma automática a partir do processamento de dados censitários e cartográficos disponibilizados pelo IBGE. SIAO é o sistema de informações geográficas e estatísticas desenvolvido pelo IBGE para a produção de mapas municipais e estaduais, com base em dados de geoprocessamento e cartografia vetorial, sendo desenvolvido pelo IBGE e atualizado de acordo com as necessidades cartográficas.

MINISTÉRIO DO PLANEJAMENTO, ORÇAMENTO E GESTÃO
SECRETARIA DE POLÍTICAS DE ADMINISTRAÇÃO - SEPOL
DIRETORIA DE GEOGRAFIA, INFORMATICA E GESTÃO DE BANCOS DE DADOS
Avenida das Nações Unidas, 12509
Brasília - DF, Brasil
CEP: 70150-900

GEOCODIGO		NOME	
UF	MUNICÍPIO	UF	MUNICÍPIO
PR	4104907	PR	Castro

ASPECTOS FÍSICOS

Localização do município no Mapeamento Sistemático

Atuação das Partes do Mapa

Localização no Estado

Fonte: Mapa Índice do Brasil - IBGE

CRONOLOGIA

EDIÇÃO	2010
REVISÃO	7/12/2011
REVISÃO TÉCNICA	Consultar Metadados

Castro - PR

ASPECTOS FÍSICOS

Localização do município no Mapeamento Sistemático

Atuação das Partes do Mapa

Localização no Estado

Fonte: Mapa Índice do Brasil - IBGE

CRONOLOGIA

EDIÇÃO	2010
REVISÃO	7/12/2011
REVISÃO TÉCNICA	Consultar Metadados

ASPECTOS FÍSICOS

Localização do município no Mapeamento Sistemático

Atuação das Partes do Mapa

Localização no Estado

Fonte: Mapa Índice do Brasil - IBGE

CRONOLOGIA

EDIÇÃO	2010
REVISÃO	7/12/2011
REVISÃO TÉCNICA	Consultar Metadados

