

ELEMENTOS PLANIMÉTRICOS

CONVENÇÕES CARTOGRÁFICAS

ELEMENTOS ALTIMÉTRICOS

ELEMENTOS DE HIDROGRAFIA

ATUALIZAÇÕES CARTOGRÁFICAS

OSR MAGENTA - Lançamento em 01/01/2011
COR VERDE - Lançamento aproximado sem compensação cartográfica

CONVENÇÕES TEMÁTICAS

IDENTIFICAÇÃO

LIMITES

ÁREAS ESPECIAIS

OBS: Os limites provenientes das folhas "nobre" representadas na cor verde estão desatualizados e devem ser desconsiderados.

MAPA MUNICIPAL ESTATÍSTICO

Escala: 1 : 50.000

Sistema de Coordenadas Geográficas em Lat/Lon (Proj. UTM - Datum SAD 83)
Catanduvas-PR - Paralelo em 23° 24' 30" S
Quilômetros por Grau: 60,1617 Kilômetros por Grau - 1982 - 01
Altitude em metros: 1.000,00 m de altitude média

Este produto integra a coleção de mapas municipais produzida em parceria com as prefeituras, a partir de dados de campo e de levantamentos cartográficos realizados pelo IBGE, SIBGE e outros, em parceria com o setor público e a comunidade acadêmica, sob a coordenação geral do Instituto Brasileiro de Geografia e Estatística.

MINISTÉRIO DO PLANEJAMENTO, ORÇAMENTO E GESTÃO
SECRETARIA DE POLÍTICAS DE ADMINISTRAÇÃO - SESA
DIRETORIA DE GEOGRAFIA, INSCRIÇÃO E GESTÃO DE CADASTRO - DING
INSTITUTO BRASILEIRO DE GEOGRAFIA E ESTATÍSTICA - IBGE

GEOCODIGO		NOME
Distrito	Setor	

Catanduvas - PR

ASPECTOS FÍSICOS

Localização do município no Mapeamento Sistemático

Atuação das Partes do Mapa

Localização no Estado

CRONOLOGIA

Malha Territorial	2010
Edição	6/30/2011
Terminologia e documentação técnica e atualização	Consultar Metadados

COORDENADAS

Latitude: -25,200
Longitude: -53,157

COORDENADAS UTM

Latitude: 282963,01
Longitude: 7210821,79

COORDENADAS GEOGRÁFICAS

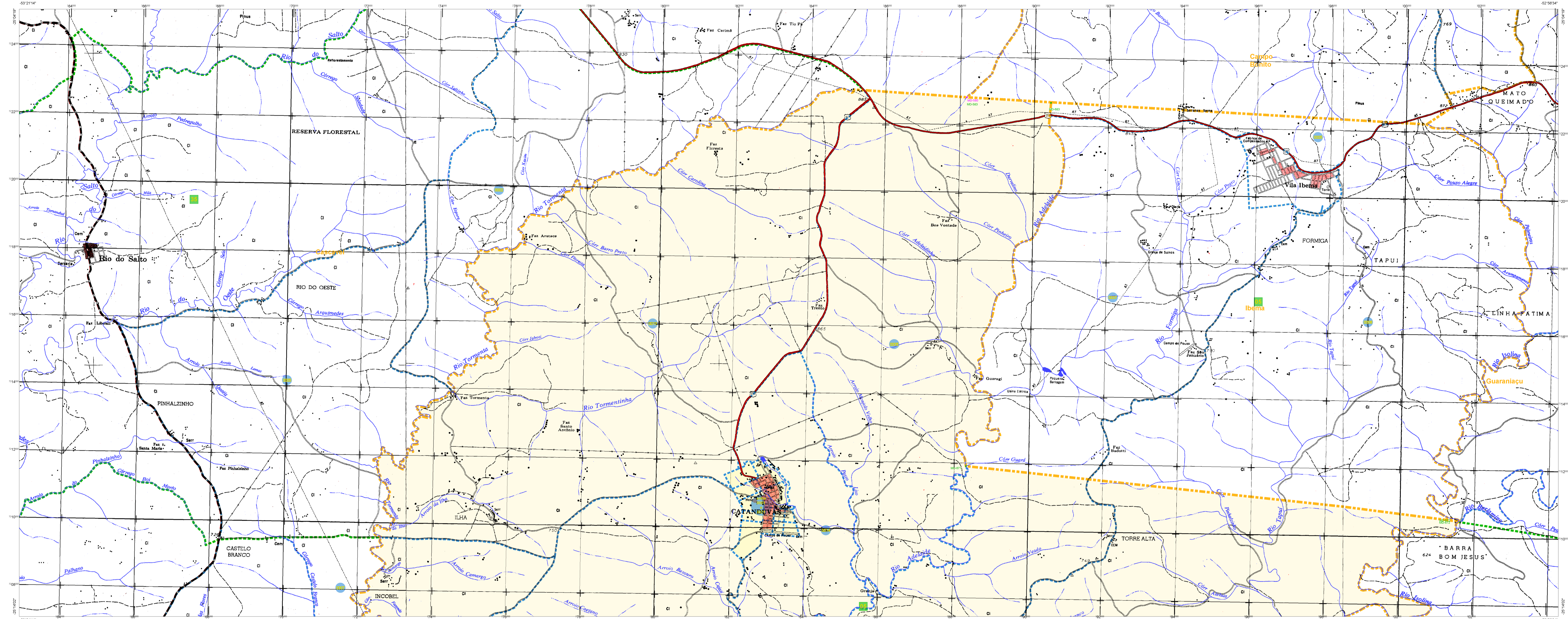
Latitude: -25,200
Longitude: -53,157

COORDENADAS DE PROJETO

Latitude: 282963,01
Longitude: 7210821,79

COORDENADAS DE PROJETO

Latitude: 282963,01
Longitude: 7210821,79



MAPA MUNICIPAL ESTATÍSTICO

Escala: 1 : 50.000

Divisão de Coordenadas Geográficas em Lattas (Logis) 288543 2000
 Catanduvas-PR - Município em 12/2 - 24/09/09
 Orçamento Municipal: R\$ 20.000.000,00 - 2009 - 01
 Atribuição de coordenadas: UTM - Proj. 511
 Referência geográfica: UTM - Proj. 511
 Este produto integra a coleção de mapas municipais produzida pelo Sistema de Automação
 de Mapas de Planejamento Territorial e Estatístico desenvolvido pelo
 IBGE, sob a coordenação do Setor de Automação de Mapas, sendo responsável por
 garantir a qualidade e a atualização dos dados geográficos, bem como a elaboração dos
 mapas e a atualização dos dados cartográficos.

MINISTÉRIO DO PLANEJAMENTO, ORÇAMENTO E GESTÃO
 INSTITUTO BRASILEIRO DE GEOGRAFIA E ESTATÍSTICA
 A DISTÂNCIA DE GEOGRÁFICA ignora e garante a localização
 de mapas de planejamento territorial.
 At: Bras. 1071 - Praça de Luzes
 Rio de Janeiro - RJ - CEP 20045-900

GEOCODIGO		NOME
DISTRICTO	CELEBRIDADE	

Localização do município no Mapeamento Sistemático
 Atualização das Partes do Mapa
 Localização no Estado

CRONOLOGIA	
EDIÇÃO	2010
ATUALIZAÇÃO DO MAPA	6/30/2011

Catanduvas - PR

ASPECTOS FÍSICO	
Região	OCIDENTAL PARANAENSE
Microregião	CASCATEL
Área	
Altitude da Sede	
Coordenadas Geográficas	
Latitude	-25,209
Longitude	-53,157
Coordenadas UTM	282963 01
Proj. 511	7210821 79

MUNICÍPIO	
Comunidade	
Comunidade	
Comunidade	
Comunidade	
Comunidade	
Comunidade	
Comunidade	

ELEMENTOS PLANIMÉTRICOS

- Edifícios
- Uzina, Escola, Misa
- Muro de vento, Molinete de água
- Canal de energia elétrica, Fator
- Localidades
- Linhas de transmissão de energia elétrica
- Linhas telefônicas
- Rodovias
- Jardins
- Parques
- Sítios arqueológicos
- Sítios históricos
- Sítios arqueológicos
- Sítios arqueológicos
- Sítios arqueológicos
- Sítios arqueológicos
- Sítios arqueológicos

CONVENÇÕES CARTOGRÁFICAS

ELEMENTOS ALTIMÉTRICOS

- Ponto topográfico, Referência de nível
- Ponto altimétrico, Referência de nível
- Cota construída
- Superfície deformada, Área

ELEMENTOS DE HIDROGRAFIA

- Canal, Objeto fluvial
- Lago ou lagoa, Reservatório
- Terreno aquático inundado, Salto
- Estado de águas
- Fauna aquática
- Parque aquático
- Parque aquático
- Parque aquático
- Parque aquático
- Parque aquático

LIMITES

- internacional
- interestadual
- intermunicipal
- áreas especiais

ATUALIZAÇÕES CARTOGRÁFICAS

COR MAGENTA - Alteração em relação ao mapa anterior

COR VERDE - Lançamento ou alteração de dados

CONVENÇÕES TEMÁTICAS

Limite	Distrito	Sub-Distrito	Sector	Setor Urbano

IDENTIFICAÇÃO

Distrito	Sub-Distrito	Setor	Setor Urbano

LIMITES

Limite	Distrito	Sub-Distrito	Sector	Setor Urbano

OBS: Os limites provenientes das fontes "não" representadas na cor verde são: desatualizados e devem ser desconsiderados.