

ELEMENTOS PLANIMÉTRICOS

CONVENÇÕES CARTOGRÁFICAS

ELEMENTOS ALTIMÉTRICOS

ELEMENTOS DE HIDROGRAFIA

ATUALIZAÇÕES CARTOGRÁFICAS

COR MAGENTA - Lançamento em 01/01/2011
COR VERDE - Lançamento aproximado sem comprovação cartográfica

CONVENÇÕES TEMÁTICAS

IDENTIFICAÇÃO

LIMITES

ATUALIZAÇÕES CARTOGRÁFICAS

OBS: Os limites provenientes das telhas "nadir" representadas na cor verde estão desatualizados e devem ser desconsiderados.

MAPA MUNICIPAL ESTATÍSTICO

Escala: 1 : 50.000

Divisão de Cartografia Geográfica em Curitiba Logradouro: 28933-000
Coordenadas Planas: Mercator Universal UTM 24S 826
Origem do Sistema de Referência Geográfica: SRS 4326
Datum: SAD 69
Projecção: UTM
Escala: 1:50.000
Este produto integra a coleção de mapas municipais gerada pelo Sistema de Atualização e Gestão do Sistema de Informações Geográficas do IBGE, SIBGE, e contém, em formato vector, os dados de Malha Municipal Digital do IBGE, com atualização geográfica de áreas locais, sendo representadas pelas imagens e contornos das imagens cartográficas.

MINISTÉRIO DO PLANEJAMENTO, ORÇAMENTO E GESTÃO
INSTITUTO BRASILEIRO DE GEOGRAFIA E ESTATÍSTICA
DIRETORIA DE GEOGRAFIA ESTATÍSTICA e GERÊNCIA DE COORDENAÇÃO DE MAPAS E PRODUTOS CARTOGRÁFICOS
Av. Brasil, 1871 - Fone: 51 3345 1000
Rio de Janeiro - RJ, CEP: 21464-001

GEOGRÁFICO		NOME	
TIPO	TIPO	TIPO	TIPO
Distrito	Sub-Distrito	Distrito	Sub-Distrito

Localização do município no Mapeamento Sistemático

Atuação das Partes do Mapa

Localização no Estado

Fonte: Mapa Índice do Brasil - IBGE

CRONOLOGIA

Malha Territorial	Edição
2010	7/12/2011
Atualização: Consultar Metadados	

ASPECTOS FÍSICOS

METROPOLITANA DE CURITIBA

CERRO AZUL

Altitude da Sede: 24.824 m
Latitude: -24.824
Longitude: -49.281

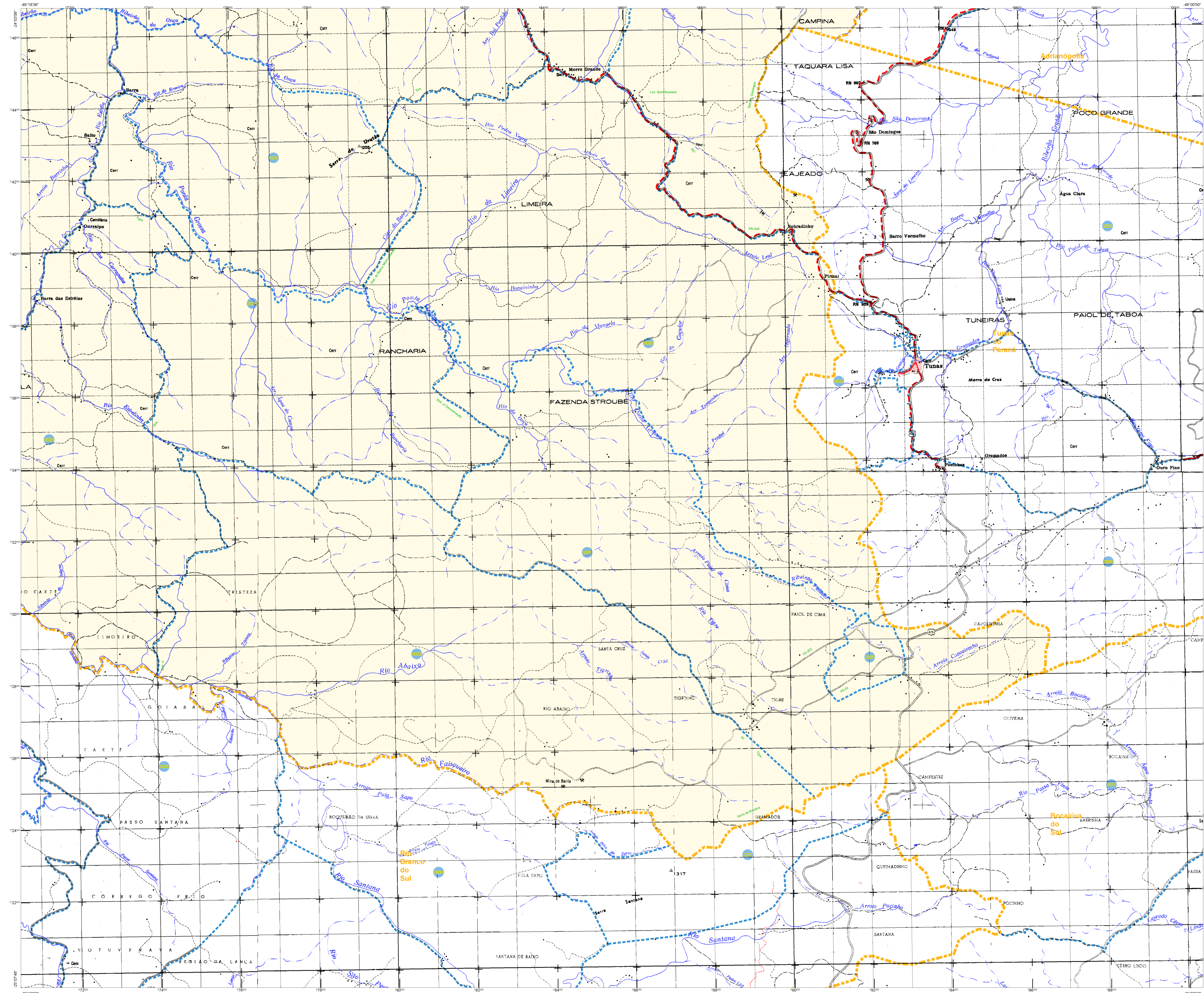
COORDENADAS UTM

E: 678248.37
N: 7283410.79

IDENTIFICAÇÃO

Coordenação Técnica: Coordenação de Cartografia
Coordenação de Estatística Territorial
Unidades Regionais do IBGE
Coordenação: Centro de Documentação e Disseminação de Informação

CDM



ELEMENTOS PLANIMÉTRICOS

- Urbanização
- Uzra, Escola, Misa
- Monte de cimento, bloco de água
- Campo de energia, fazenda
- Localidades
- Linhas de transmissão de energia, canal
- Linhas telefônicas
- Rodovias
- Aeroporto
- Estação ferroviária
- Estação de trem
- Estação de metrô
- Estação de trem

CONVENÇÕES CARTOGRÁFICAS

Simbologia para elementos planimétricos, incluindo símbolos para pontos geográficos, locais de energia, locais de transmissão e linhas telefônicas.

ELEMENTOS ALTIMÉTRICOS

- Ponto topográfico
- Perfil altimétrico
- Superfície deformada
- Curva de nível
- Topografia
- Topografia plana
- Topografia ondulada
- Topografia montanhosa
- Topografia muito montanhosa
- Topografia muito mais elevada
- Topografia muito mais elevada

CONVENÇÕES TEMÁTICAS

Simbologia para limites internacionais, estaduais e municipais, e para áreas especiais.

MAPA MUNICIPAL ESTATÍSTICO

Mapa de Cerro Azul, Paraná, com escala de 1:50.000. O mapa mostra o território do município dividido em setores censitários e quadras, com uma rede hidrográfica densa e pontos de interesse geográfico.

MAPA MUNICIPAL ESTATÍSTICO

Mapa de Cerro Azul, Paraná, com escala de 1:50.000. O mapa mostra o território do município dividido em setores censitários e quadras, com uma rede hidrográfica densa e pontos de interesse geográfico.

LOCALIZAÇÃO DO MUNICÍPIO NO Mapeamento Sistemático

Mapa de localização do município de Cerro Azul no estado do Paraná e no Brasil.

LOCALIZAÇÃO DO MUNICÍPIO NO Mapeamento Sistemático

Mapa de localização do município de Cerro Azul no estado do Paraná e no Brasil.

LOCALIZAÇÃO DO MUNICÍPIO NO Mapeamento Sistemático

Mapa de localização do município de Cerro Azul no estado do Paraná e no Brasil.

MAPA MUNICIPAL ESTATÍSTICO

Mapa de Cerro Azul, Paraná, com escala de 1:50.000. O mapa mostra o território do município dividido em setores censitários e quadras, com uma rede hidrográfica densa e pontos de interesse geográfico.

