

ELEMENTOS PLANIMÉTRICOS

Linhas de energia, cercas, limites municipais, etc.

Linhas de energia	[Símbolo]
Cercas	[Símbolo]
Limites municipais	[Símbolo]

CONVENÇÕES CARTOGRÁFICAS

Elementos altimétricos e hidrográficos.

Elementos altimétricos	[Símbolo]
Elementos hidrográficos	[Símbolo]

ELEMENTOS ALTIMÉTRICOS

Elementos hidrográficos.

Elementos hidrográficos	[Símbolo]
-------------------------	-----------

Limites internacionais, intermunicipais, etc.

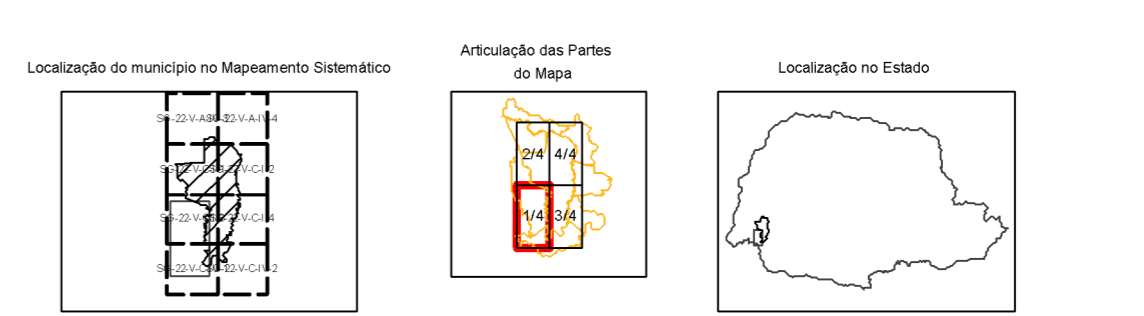
Limites internacionais	[Símbolo]
Limites intermunicipais	[Símbolo]

MAPA MUNICIPAL ESTATÍSTICO

ESCALA: 1 : 50.000

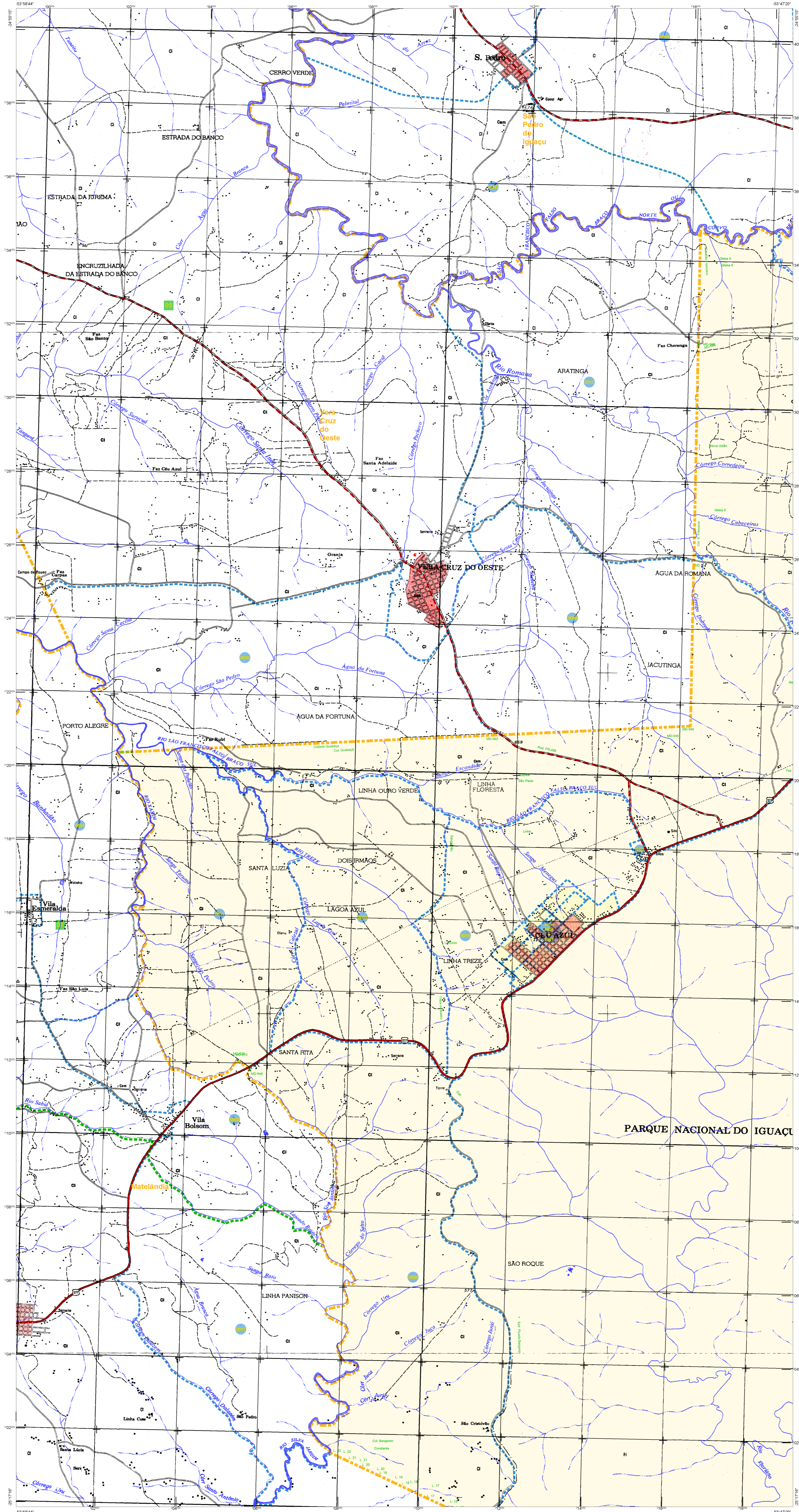
MINISTÉRIO DO PLANEJAMENTO, ORÇAMENTO E GESTÃO INSTITUTO BRASILEIRO DE GEOGRAFIA E ESTATÍSTICA A DIRETORIA DE GEOGRAFIA, ESPAZO E PERFILHO DA POPULAÇÃO DE DADOS E INFORMAÇÕES DO CENSO 2010

DESCRIÇÃO	ESCALA	PERÍODO	NOME



Aspectos físicos e informações gerais do município.

Coordenadas Geográficas	
Área	
População	



MAPA MUNICIPAL ESTATÍSTICO

ELEMENTOS PLANIMÉTRICOS

Estabelecimentos
Linha de energia elétrica
Linha férrea
Linha de transmissão de energia elétrica
Linha de transmissão de gás
Linha de transmissão de fibra ótica
Linha de transmissão de cabo de fibra ótica
Linha de transmissão de fibra de vidro
Linha de transmissão de fibra de plástico
Linha de transmissão de fibra de vidro reforçada
Linha de transmissão de fibra de vidro reforçada com kevlar
Linha de transmissão de fibra de vidro reforçada com carbono
Linha de transmissão de fibra de vidro reforçada com vidro

CONVENÇÕES CARTOGRÁFICAS

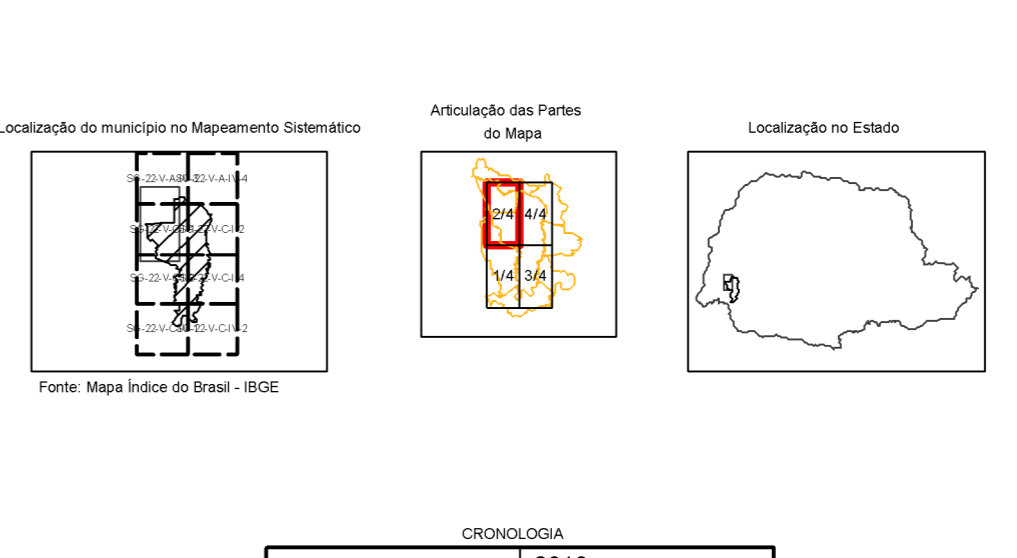
Elementos Altimétricos
Ponto topográfico
Ponto geométrico
Ponto astronômico
Cota barométrica
Cota ortométrica
Cota quimométrica
Cota hipométrica
Cota isométrica
Cota anemométrica
Cota hipométrica
Cota isométrica
Cota anemométrica

Condições Territoriais
Identificação
Linha: Dotted, Solid, Dashed, Long Dash
Sub-Distrito: Dotted, Solid, Dashed, Long Dash
Distrito: Dotted, Solid, Dashed, Long Dash
Linha: Dotted, Solid, Dashed, Long Dash
Sub-Distrito: Dotted, Solid, Dashed, Long Dash
Distrito: Dotted, Solid, Dashed, Long Dash

ESCALA: 1:50.000

Ministério do Planejamento, Orçamento e Gestão
Instituto Brasileiro de Geografia e Estatística
Departamento de Geoprocessamento

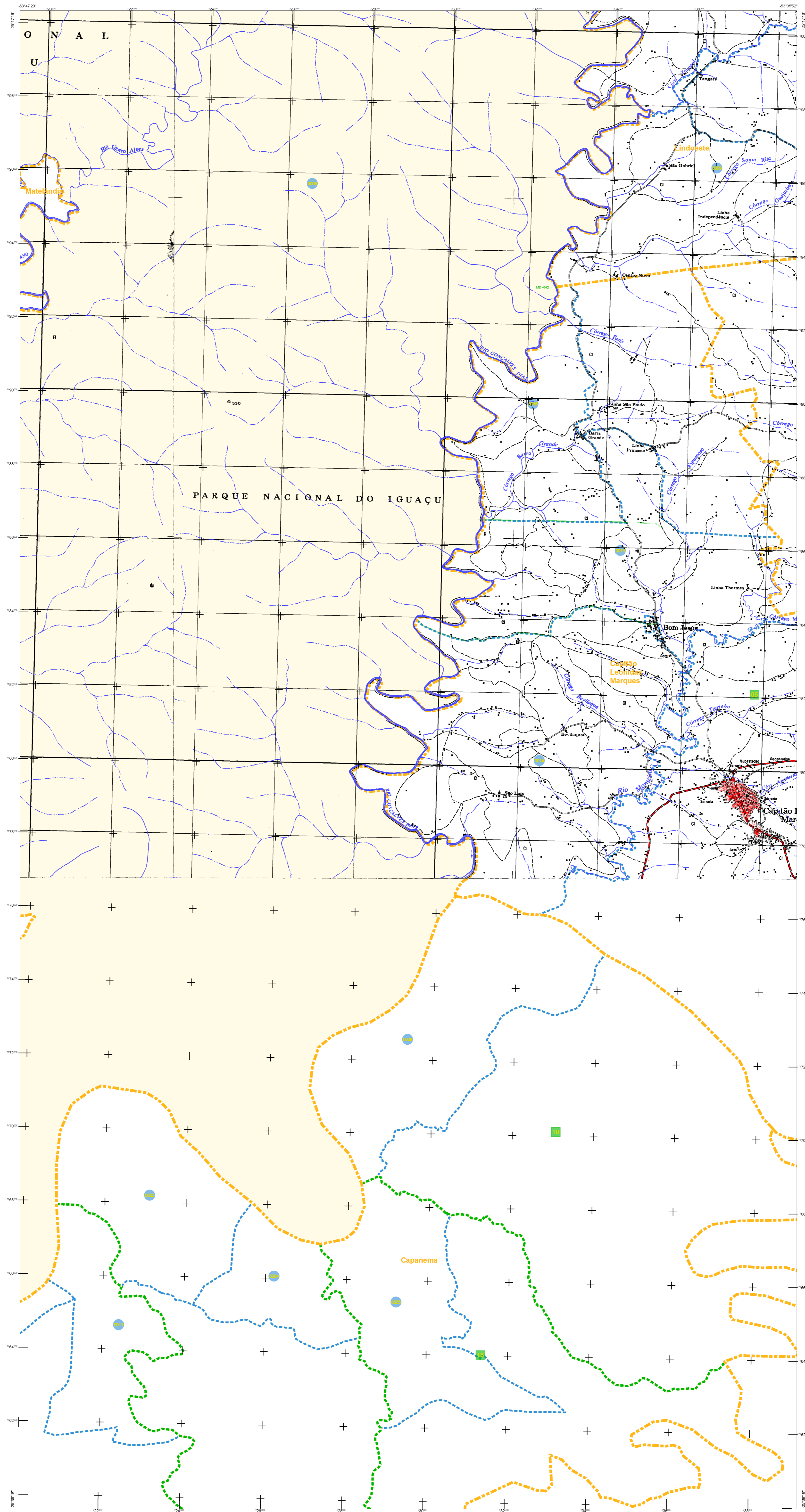
UNIDADE	DESCRIÇÃO	NOME
ESTADO	PR	Paraná
MUNICÍPIO		



Aspectos Físicos
Céu Azul - PR
Localização do Estado
Localização do Município
Localização da Favela

MUNICÍPIO	ESTADO
Céu Azul	PR

Atualização Cartográfica: 7/11/2011
Consultar Metadados



MAPA MUNICIPAL ESTATÍSTICO

ELEMENTOS PLANIMÉTRICOS

Estações
 Igreja, Escola, Mina
 Núcleo do povo, Morro de Água
 Canteiro de emergência, Fazil
 Localidades
 Linha telegráfica de energia, Cerca
 Linha telefônica

Rios, riachos
 arborizada
 desmatada
 sem povoamento
 com povoamento
 caminho carroçável
 ciclo, canoas e píadas
 perfil de estrada, telhado, estrada

Ferrovias
 Estação, água
 túnel, estrada

CONVENÇÕES CARTOGRÁFICAS

ELEMENTOS ALTIMÉTRICOS

Ponto topográfico, Referência de nível
 Ponto astronômico, Ponto barométrico
 Cota contornada
 Superfície deformada, Água

ELEMENTOS DE HIDROGRAFIA

Cota, nível, elevação
 Topografia, nível, elevação
 Lago, lagoa, represa
 Foz de rio, nascente
 Represa e sistema gestão
 Represa e sistema
 Rocha, adorno e a cascata
 Mela e represa, terra adorno
 Alameda, represa de diabo
 Noite, rio, rio

Condições Territoriais

Limite: Distrito	Sub-Distrito	Setor Censitário
------------------	--------------	------------------

Identificação

Distrito	Sub-Distrito	Setor Censitário	Setor Urban
----------	--------------	------------------	-------------

LIMITES

internacional	estadual	intermunicipal	áreas especiais
---------------	----------	----------------	-----------------

Limites

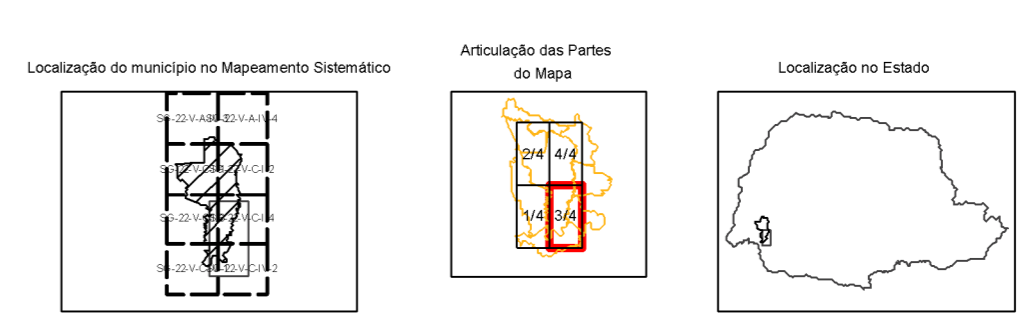
internacional	estadual	intermunicipal	áreas especiais
---------------	----------	----------------	-----------------

ESCALA: 1 : 50.000

Sistema de Coordenadas Geográficas em Latitudes e Longitudes - SIRGAS 2000
 - Coordenadas Geográficas em UTM - SIRGAS 2000
 Origem da submergida (UTM Equador e Meridiano) - UTM: 51
 Amplitude em centenas de 1000 e 500 em respectivamente
 Este produto integra a coleção de mapas municipais gerados de forma automatizada
 a partir da base de dados do Sistema de Informações Geográficas produzida pelo
 IBGE, DGIS e outros, em formato vetorial e em alta resolução digital do IBGE,
 sob o domínio geográfico de domínio público, sob o domínio geográfico de
 reprodução e atualização dos elementos cartográficos.

MINISTÉRIO DO PLANEJAMENTO, ORÇAMENTO E GESTÃO
 INSTITUTO BRASILEIRO DE GEOGRAFIA E ESTATÍSTICA
 A DIRETORIA DE GEOGRAFIA, ESPAZIA E GEFERÊNCIA DE INFORMATICA
 DE DATAS E SISTEMAS DE INFORMACAO
 DE DATAS E SISTEMAS DE INFORMACAO
 DE DATAS E SISTEMAS DE INFORMACAO
 DE DATAS E SISTEMAS DE INFORMACAO

GEOGRÁFICO		NOME	
DISTRITO	LOCALIDADE	DISTRITO	LOCALIDADE



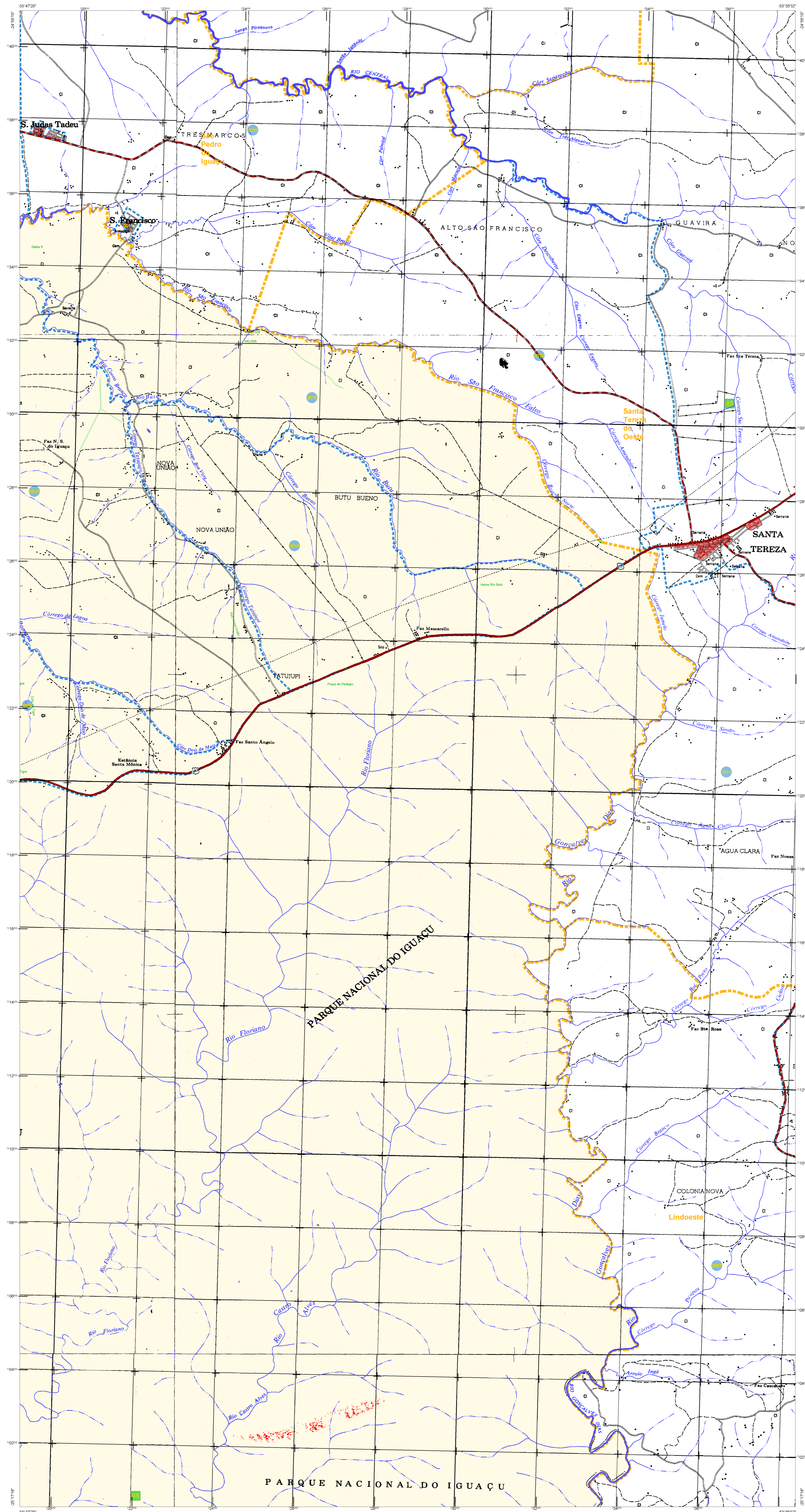
ASPECTOS FÍSICOS

ESTADO: PARANAENSE
 MUNICÍPIO: FOZ DO IGUAÇU

Latitude da Ponta	Área
Coordenadas da Sede	
Latitude - 25 54'	E 21274 25
Longitude - 52 28'	Alt. 21274 m

IMPLEMENTAÇÃO

Coordenação Técnica	COORD
Coordenação de Campos	
Coordenação Técnica	
Coordenação de Equipamentos	
Coordenação de Dados	
Coordenação de Edição	
Coordenação de Impressão	
Coordenação de Distribuição	



ELEMENTOS PLANIMÉTRICOS		CONVENÇÕES CARTOGRÁFICAS		ELEMENTOS ALTIMÉTRICOS		CONVENÇÕES TOPOGRÁFICAS		LIMITES	

MAPA MUNICIPAL ESTATÍSTICO

ESCALA: 1 : 50.000

SISTEMA DE COORDENADAS GEOGRÁFICAS EM LATITUDE/LONGITUDE - SIRGAS2000
COORDENADAS GEOGRÁFICAS EM UTM - SIRGAS00
ORIGEM DA SUBMARGEM (TM) EQUATORIAL WGS 84
ANULAÇÃO EM COORDENADAS DE 1000x1000 M REPROJECIONADO
ESTE PRODUTO TEM A COLEÇÃO DE MAPAS MUNDIAIS GERADA DE FORMA AUTOMATIZADA
E É LIVRE DE DÍVIDAS PARA O MAPAMAKER ONLINE PRODUTO DO IBGE
O IBGE, EM COLABORAÇÃO COM O MAPAMAKER ONLINE, REALIZA A ATUALIZAÇÃO DO
IBGE DIGITAL, EM TERMO DE RECURSOS DE ACESSO À BANDA LARGA DO IBGE,
COM OBJETIVO DE PROMOVER A ACESSIBILIDADE, A QUALIDADE E A ATUALIZAÇÃO DA
REPRESENTAÇÃO E CONSULTA DOS ELEMENTOS CARTOGRÁFICOS.

MINISTÉRIO DO PLANEJAMENTO, ORÇAMENTO E GESTÃO
INSTITUTO BRASILEIRO DE GEOGRAFIA E ESTATÍSTICA
A DIRETORIA DE GEOGRAFIA SUPLENTE É PRÓPRIA DO MUNICÍPIO
DE CÉU AZUL - PR, CÉU AZUL - PR

GEOGRÁFICO		NOME	
DISTRITO	POPULAÇÃO		

Localidade do município no Mapeamento Brasileiro
Atualizado pela FORTA de Itaipua
Localidade no Estado

ASPECTOS FÍSICOS	
MUNICÍPIO: CÉU AZUL - PR	
BRASIL: CÉU AZUL - PR	
Estado da União	PR
COORDENADAS DA TERRELA	
Latitude	-25.547
Longitude	-53.408
Altitude	51

INFREESTRUTURA	
MUNICÍPIO: CÉU AZUL - PR	
MUNICÍPIO: CÉU AZUL - PR	
MUNICÍPIO: CÉU AZUL - PR	
MUNICÍPIO: CÉU AZUL - PR	
MUNICÍPIO: CÉU AZUL - PR	

ATUALIZAÇÕES CARTOGRÁFICAS
COR VERDE - Levantamento por GPS e fotogrametria de área
COR VERDE - Levantamento por GPS e fotogrametria de área