

ELEMENTOS PLANIMÉTRICOS

Edifícios, Igreja, Sítio, Mina, Molino de vento, Molino de água, Campo de emergência, Paro, Localidade, Linha transmissora de energia, Cerca, Linha telefônica, Rodovias, auto-estrada, pavimentação, sem pavimentação, caminho carrossável, trilha, caminho e pista, pedregal de estrada, federal, estadual, Ferrovias, bóia briga, bóia estaca

ELEMENTOS ALTIMÉTRICOS

Riove irregular, Referência de nível, Ponto astronômico, Ponto barométrico, Cota contornada, Superfície deformada, Área

ELEMENTOS DE HIDROGRAFIA

Curso d'água intermitente, Lago ou lagoa intermitente, Terreno sujeito a inundação, Salina, Brejo ou pantano, Pântano (lagos), Nascente, Rápido e cachoeira grandes, Rápido e cachoeira, Roca submersa e a descoberto, Molhe e represa, terra e alvenaria, Açougueiro, No seco ou de alívio, Recife rochoso

ATUALIZAÇÕES CARTOGRÁFICAS

COR MAGENTA - Levantamento por GPS e/ou imagens de Satélites
COR VERDE - Levantamento a partir de cartografia cartográfica

CONVENÇÕES CARTOGRÁFICAS

Convenções Temáticas

Limites: Distrital	Sub-Distrital	Sector Censitário
Identificação: Distrito	Sub-Distrito	Sector Rural
Identificação: Distrito	Sub-Distrito	Sector Urbano
Identificação: Distrito	Sub-Distrito	Agglomerado Rural

LIMITES

Informacional, municipal, intermunicipal, áreas especiais

OBS: Os limites provenientes das fontes acima representadas na cor verde estão desatualizados e devem ser desconsiderados

MAPA MUNICIPAL ESTATÍSTICO

Escala: 1 : 50.000

Ministério do Planejamento, Orçamento e Gestão
IBGE - INSTITUTO BRASILEIRO DE GEOGRAFIA E ESTATÍSTICA

Divisão Político-Administrativa

UF	MUNICÍPIO	UF	MUNICÍPIO	UF	MUNICÍPIO
PR	Chopininho	PR	São Francisco	PR	Limoeiro
PR	Limoeiro	PR	Limoeiro	PR	Limoeiro

Localização do município no Mapeamento Sistemático

Articulação dos Partes do Mapa

Localização no Estado

Fonte: Mapa Índice do Brasil - IBGE

CRONOLOGIA

MALHA TERRITORIAL	2010
EDIÇÃO	7/12/2011
REVISÃO TÉCNICA	Consultar Metadados
REVISÃO DE ÁRABIA	Consultar Metadados

Chopininho - PR

ASPECTOS FÍSICOS

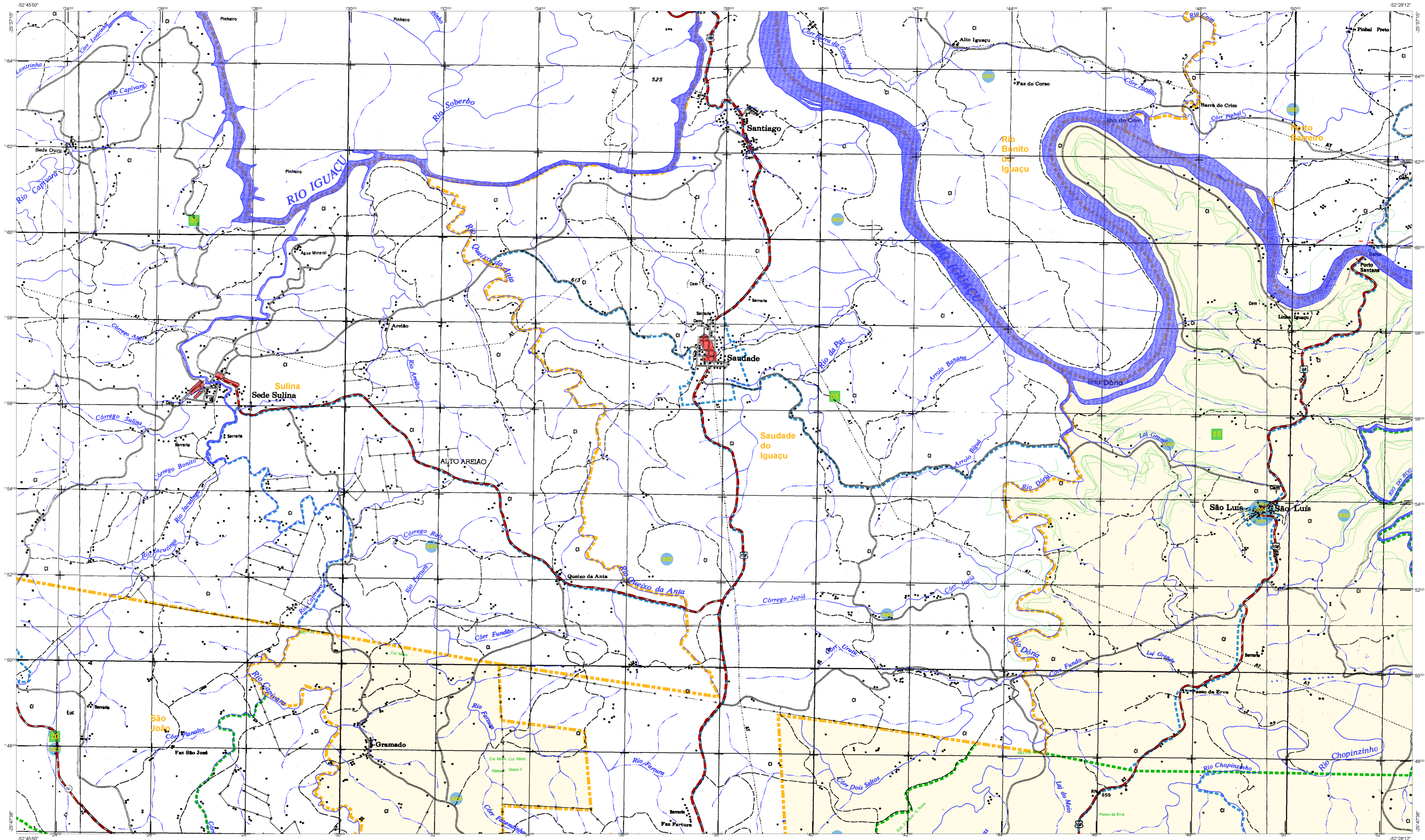
REGIÃO: SUDESTE PARANAENSE

METÓRPOLE: FATO BRANCO

Município de Referência	Área
Limite: -25.856	E: 547384.6
Limite: -52.553	N: 7133568.47
	51

IMPLEMENTAÇÃO

Coordenação Geral	CCAR
Coordenação de Cartografia	CCAR
Coordenação Técnica	CCAR
Coordenação de Estatística Territorial	CCAR
Unidades Produtoras	CCAR
Unidades Produtoras de Dados	CCAR
Elaboração	CCAR
Centro de Documentação e Disseminação de Informação	CCAR



ELEMENTOS PLANIMÉTRICOS

Edificações
Igreja, Escola, Mina
Moinho de vento, Moinho de água
Campo de emergência, Parol
Localidades
Linha transmissora de energia, Cerca
Linha telefônica
Rodovias
auto-estrada
pavimentação
sem pavimentação
camioneteiro
trilho, caminho e pista
pedão de estrada, federal, estadual
Ferroviária
bóia briga
bóia morta

ELEMENTOS ALTIMÉTRICOS

Riove trogonométrico, Referência de nível
Ponto astronômico, Ponto barométrico
Cota comprovada
Superfície deformada, Área

ELEMENTOS DE HIDROGRAFIA

Curso d'água intermitente
Lago ou lagoa intermitente
Terreno sujeito a inundação, Salina
Briço ou pântano
Pico (Monte), Nascente
Rápido e cachoeira grandes
Rápido e cachoeira pequenas
Barragem, Barragem de concreto
Molho e represa, terra e alvenaria
Açúcar, Barragem, No seco ou alívio
Recife rochoso

ATUALIZAÇÕES CARTOGRÁFICAS
COR MAGENTA - Levantamento por GPS e/ou imagens de Satélites
COR VERDE - Levantamento a partir de cartografia cartográfica

CONVENÇÕES CARTOGRÁFICAS

Convenções Temáticas

Limites: Distrital	Sub-Distrital	Setor Censitário
Identificação: Distrital	Sub-Distrital	Setor Urbano
Identificação: Rural	Agglomerado Rural	

LIMITES

Informacional
municipal
intermunicipal
áreas especiais

OBS: Os limites provenientes das fontes acima representadas na cor verde estão desatualizados e devem ser desconsiderados

MAPA MUNICIPAL ESTATÍSTICO

Escala: 1 : 50.000

Instituto de Cartografia Geográfica em Curitiba, Paraná - IPRAC/2010
Coordenadas Planas: UTM, Datum: SAD 55
Origem das coordenadas: UTM, Datum: SAD 55
Altitude: as cotas são de 10,000 a 500,000 metros respectivamente

Este mapa foi elaborado a partir de dados levantados durante o Censo 2010, com o auxílio de imagens de satélite e de dados de campo, com o objetivo de atualizar o mapa municipal estatístico, com a finalidade de fornecer informações atualizadas sobre o município, com a finalidade de subsidiar o planejamento municipal e estadual.

MINISTÉRIO DO PLANEJAMENTO, ORÇAMENTO E GESTÃO
INSTITUTO BRASILEIRO DE GEOGRAFIA E ESTATÍSTICA
Acesso em: 10/12/2010
Rua de Janeiro, 100 - CEP 21.141-010
Rio de Janeiro - RJ

Divisão Político-Administrativa

UF	MUNICÍPIO	NOME
PR	4105409	Chopininho
PR	4105400	São Francisco
PR	4105401	De Lodi

Localização do município no Mapeamento Sistemático

Articulação das Partes do Mapa

Localização no Estado

Fonte: Mapa Índice do Brasil - IBGE

CRONOLOGIA

MALHA TERRITORIAL	2010
EDIÇÃO	7/12/2011
REVISÃO TÉCNICA	Consultar Metadados
REVISÃO DE ATUALIZAÇÃO	Consultar Metadados

ASPECTOS FÍSICOS

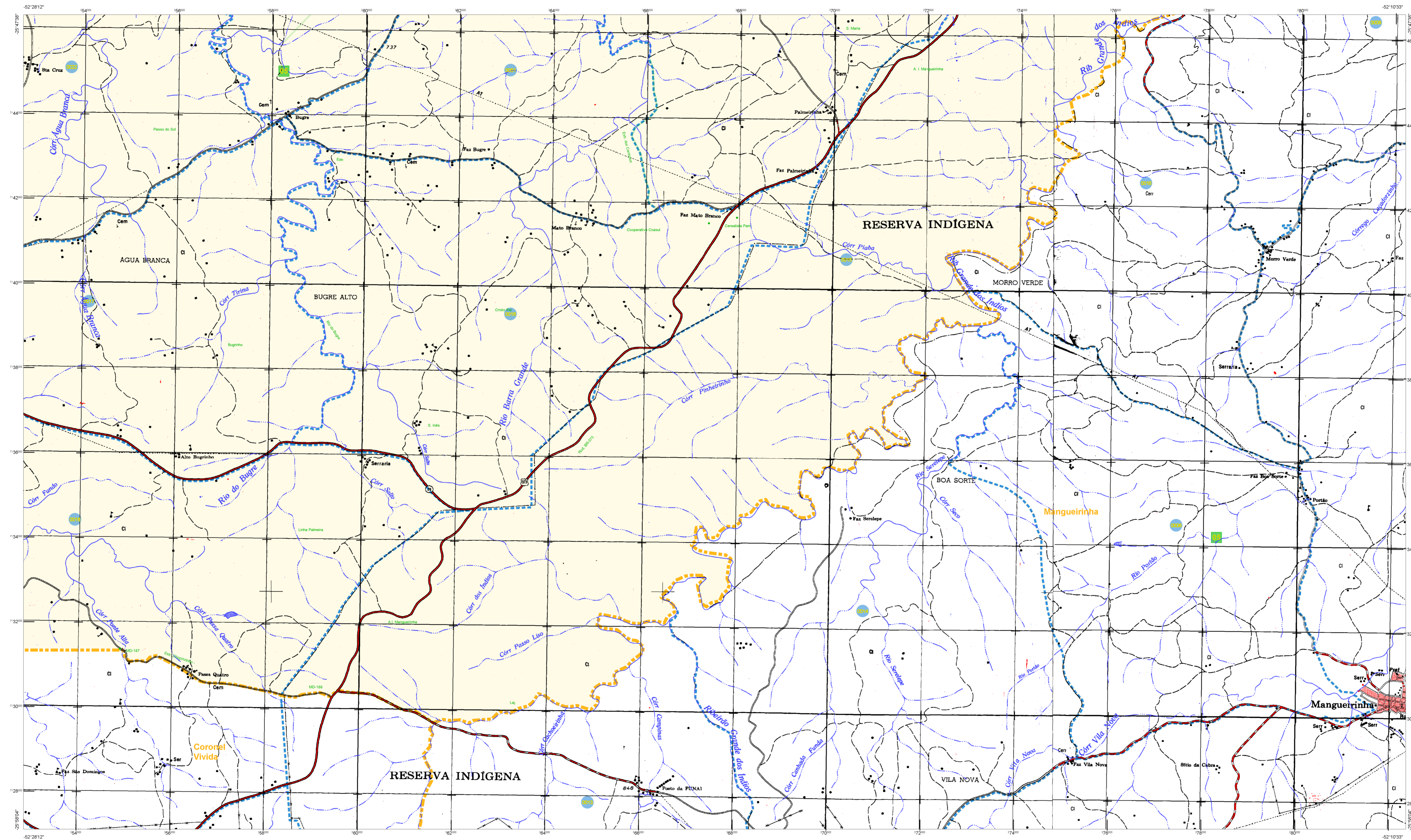
MUNICÍPIO: SUCESSO PARAENSE

METROPOLITANO: FATO BRANCO

Município de Referência	Área
Chopininho - PR	186
Paraná - PR	51

IMPLEMENTAÇÃO

Coordenação Geral	CCAR
Coordenação de Cartografia	CCAR
Coordenação de Estatística Territorial	CETE
Coordenação de Estatística Demográfica	CEDE
Coordenação de Estatística de Saúde	CESE
Coordenação de Estatística de Trabalho	CEST
Coordenação de Estatística de Transportes	CEST
Coordenação de Estatística de Turismo	CEST
Coordenação de Estatística de Urbanização e Desenvolvimento de Infraestrutura	CECI



ELEMENTOS PLANIMÉTRICOS

- Edifícios
- Igreja, Sacada, Mira
- Moinho de vento, Moinho de água
- Campo de emergência, Parol
- Localidades
- Linha transmissora de energia, Cerca
- Linha telefônica
- Rodovias: auto-estrada, pavimentação, sem pavimentação, caminho carroçável, trilha, caminho e picada, pedregal de estrada, federal, estadual
- Ferrovias: bitola larga, bitola estreita

ELEMENTOS ALTIMÉTRICOS

- Riove trogonométrico, Referência de nível
- Ponto astronômico, Ponto barométrico
- Cota comprovada
- Superfície deformada, Área

ELEMENTOS DE HIDROGRAFIA

- Curso d'água intermitente
- Lago ou lagoa intermitente
- Terrão sujeito a inundação: Salina
- Brinjo ou pântano
- Poço (águas), Nascente
- Raptores e catarratas
- Raptores e catarratas grandes
- Raptores e catarratas pequenas
- Represa submersa e a descoberto
- Molhe e represa: terra e alvenaria
- Arcoaberto: No seco ou de alívio
- Recife rochoso

Convenções Temáticas

Limites: Distrital	Sub-Distrital	Setor Censitário
Identificação: Distrito	Sub-Distrito	Sector Rural
Identificação: Distrito	Sub-Distrito	Sector Urbano
Identificação: Distrito	Sub-Distrito	Agglomerado Rural

LIMITES

- intermunicipal
- estadual
- intermunicipal
- estadual
- áreas especiais

OBS: Os limites provenientes das fontes acima representadas na cor preta estão desatualizados e devem ser desconsiderados.

MAPA MUNICIPAL ESTATÍSTICO

Escala: 1 : 50.000

Ministério do Planejamento, Orçamento e Gestão
IBGE - INSTITUTO BRASILEIRO DE GEOGRAFIA E ESTATÍSTICA

Divisão Político-Administrativa		NOME	
UF	MUNICÍPIO	UF	MUNICÍPIO
PR	Chopinzinho	PR	Chopinzinho
PR	Chopinzinho	PR	Chopinzinho
PR	Chopinzinho	PR	Chopinzinho

Localização do município no Mapeamento Sistemático

Articulação das Partes do Mapa

Localização no Estado

CRONOLOGIA

MALHA TERRITORIAL	2010
EDIÇÃO	7/12/2011
COORDENADOR GERAL	Consultar Metadados

Chopinzinho - PR

ASPECTOS FÍSICOS

REGIÃO: SUDESTE PARANAENSE

METÓRPOLE: PATO BRANCO

Município de Referência

Município de Referência	Área
Chopinzinho	180
Chopinzinho	180
Chopinzinho	180

COORDENADAS

Latitude: -25,856 E Longitude: -52,553

IMPLEMENTAÇÃO

Coordenação Geral: CCAR

Coordenação Técnica: CETE

Coordenação de Estatística Territorial: CETE

Unidade Produtora: IBGE

Coordenação de Estatística do IBGE: IBGE

Coordenação de Estatística e Disseminação de Informação: CDEI

