

ELEMENTOS PLANIMÉTRICOS

Edificações
Igreja, Escola, Mina
Moinho de vento, Moinho de água
Campo de emergência, Parol
Localidades

Linha transmissora de energia, Cerca
Linha telefônica

Rodovias
auto-estrada
pavimentada
sem pavimentação
caminho carroçável
trilha, caminho e picada
pedão de estrada, federal, estadual
Ferrovias
bitola larga
bitola estreita

ELEMENTOS ALTIMÉTRICOS

Riova trigonométrica, Referência de nível
Ponto astronômico, Ponto barométrico
Cota comprovada
Superfície deformada, Área

ELEMENTOS DE HIDROGRAFIA

Curso d'água intermitente
Lago ou lagoa intermitente
Terreno sujeito a inundação, Salina
Briça ou pântano
Pico (vértice), Nascente
Rápido e cachoeira grandes
Rápido e catraia
Rocha submersa e a descoberto
Moine e represa, terra e alvenaria
Ancoradouro, No seco ou de alívio
Recife rochoso

ATUALIZAÇÕES CARTOGRÁFICAS
COR MAGENTA - Levantamento por GPS e/ou imagens de Satélites
COR VERDE - Levantamento apoiado em cartografia cartográfica

CONVENÇÕES CARTOGRÁFICAS

Convenções Temáticas

Limites: Distrital	Sub-Distrital	Sector Centenario
Identificação: Distrito	Sub-Distrito	Sector Rural
Sector Urbano	Agglomerado Rural	

LIMITES

Informacional
intermunicipal
interestadual
áreas especiais

LEGENDA

OSI: Os limites provenientes das fontes acima representadas na cor verde estão desatualizados e devem ser desconsiderados

MAPA MUNICIPAL ESTATÍSTICO

Escala: 1 : 50.000

Instituto de Cartografia Geográfica do IBGE - LACTEC/IBGE - SP/04/2009
Coordenadas Planimétricas em UTM - SAD 83
Origem das coordenadas UTM: Estação Marinha - 4800 00
Anos de consulta de 10.000 a 500 em respectivo ano
Este mapa foi elaborado a partir de dados levantados durante as visitas de reconhecimento
e parte do trabalho de campo do Mapeamento Sistemático Brasileiro produzido pelo
IBGE, com o auxílio de dados levantados durante as visitas de reconhecimento do IBGE,
com atualização proveniente de dados locais, com o objetivo de atualizar o mapa
para o ano de 2010. Este mapa foi elaborado em 15/11/2011, tendo sido atualizado
em 15/11/2011, tendo sido atualizado em 15/11/2011.

MINISTÉRIO DO PLANEJAMENTO, ORÇAMENTO E GESTÃO
INSTITUTO BRASILEIRO DE GEOGRAFIA E ESTATÍSTICA
COORDENADORIA DE Mapeamento Sistemático e Gestão de Informações
R. de Janeiro, 1.224 - CEP 21.141-010
Rio de Janeiro - RJ

Divisão Político-Administrativa		
UF	MUNICÍPIO	NOME
PR	4105706	Clevelândia
PR	4105707	Caravelas
PR	4105708	Caravelas
PR	4105709	Caravelas
PR	4105710	Caravelas

Localização do município no Mapeamento Sistemático

Articulação dos Partes do Mapa

Localização no Estado

Fonte: Mapa Índice do Brasil - IBGE

CRONOLOGIA

MALHA TERRITORIAL	2010
EDIÇÃO	7/11/2011
REVISÃO TÉCNICA	Consultar Metadados
REVISÃO GRÁFICA	Consultar Metadados

Clevelândia - PR

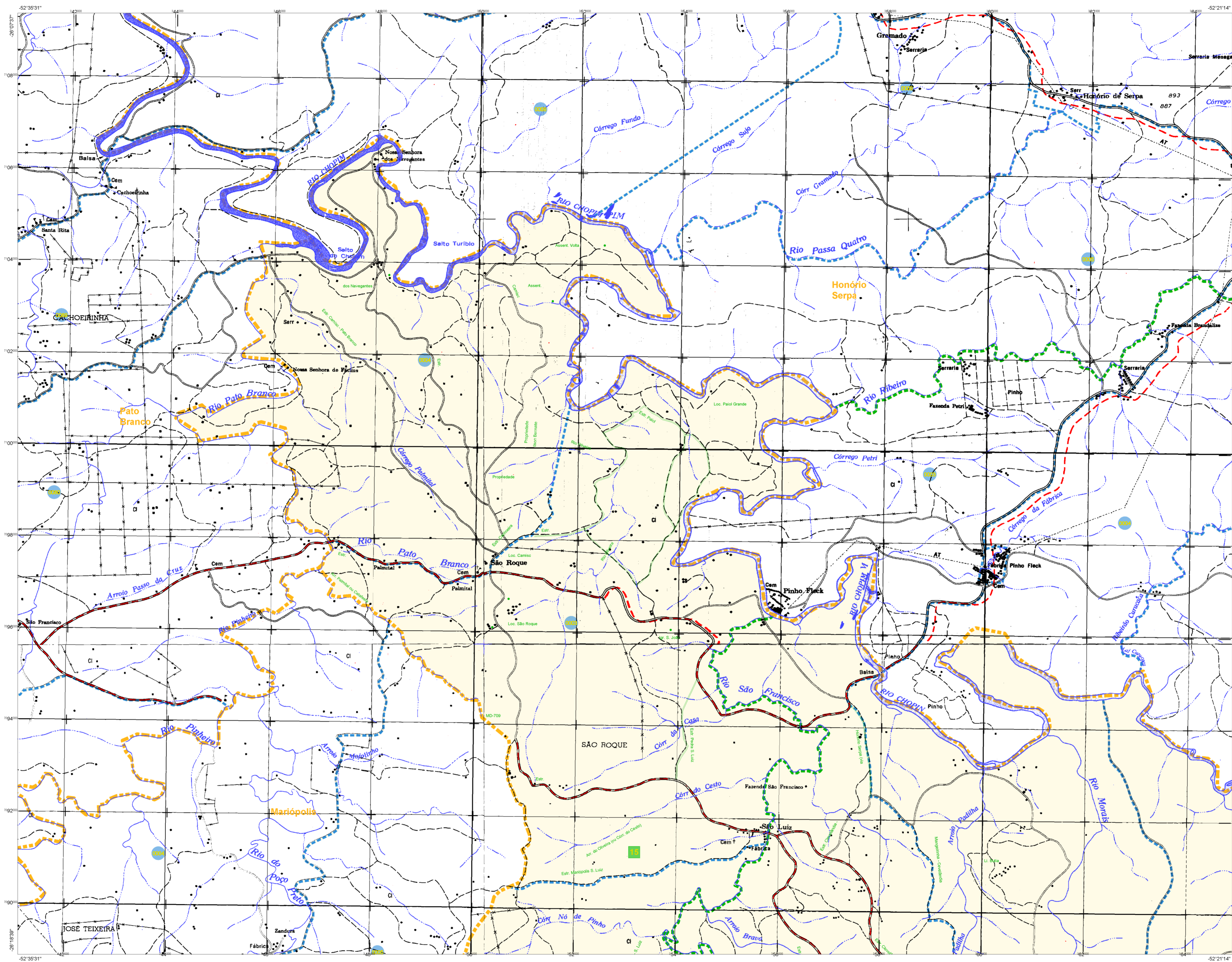
ASPECTOS FÍSICOS

Região: CENTRO-SUL PARANAENSE
Município: PALMAS

Área do Setor	Área
Coordenadas	Coordenadas
Latitude: -26,206	E: 53,5272, 48
Longitude: -52,411	N: 207,612, 87
	51

IMPLEMENTAÇÃO

Coordenação Geral	CC-04
Coordenação de Cartografia	CC-04
Coordenação de Estatística Territorial	CE-TE
Coordenação de Estatística Social	CE-TE
Coordenação de Estatística de Saúde	CE-TE
Coordenação de Estatística de Transportes	CE-TE
Coordenação de Estatística de Turismo	CE-TE
Coordenação de Estatística de Trabalho	CE-TE
Coordenação de Estatística de Urbanização	CE-TE
Coordenação de Estatística de Vozes	CE-TE
Coordenação de Estatística de Zonas Rurais	CE-TE
Coordenação de Estatística de Zonas Urbanas	CE-TE



ELEMENTOS PLANIMÉTRICOS

- Edifícios
- Igreja, Sacristia, Misa
- Moinho de vento, Moinho de água
- Campos de emergência, Parol
- Localidades
- Linha transmissora de energia, Cerca
- Linha telefônica
- Rodovias
- auto-estrada
- pavimentação
- sem pavimentação
- sem pavimentação
- casarão, catrajete
- trilho, caminho e picada
- pedão de estrada, federal, estadual
- Ferrovias
- bóia, linha
- bóia, estrada

ELEMENTOS ALTIMÉTRICOS

- Parque topográfico, Referência de nível
- Ponto astronômico, Ponto barométrico
- Cota comprovada
- Superfície deformada, Área

ELEMENTOS DE HIDROGRAFIA

- Curso d'água intermitente
- Lago ou lagoa intermitente
- Terrão sujeito a inundação, Salina
- Briga ou pantano
- Poço (água), Nascente
- Rapêis e cachoeiras grandes
- Rapêis e cachoeiras
- Rocha solitária e a descoberto
- Molhe e represa, terra e alvenaria
- Arcoaberto, No seco ou de alívio
- Relevo rochoso

ATUALIZAÇÕES CARTOGRÁFICAS

COR MAGENTA - Levantamento por GPS e/ou imagens de Satélites
COR VERDE - Levantamento por GPS e/ou imagens de Satélites

CONVENÇÕES CARTOGRÁFICAS

Convenções Temáticas

Limites: Distrital	Sub-Distrital	Setor Censitário
Identificação: Distrito	Sub-Distrito	Setor Urbano
Setor Rural	Aglomerado Rural	

LIMITES

- Informacional
- municipal
- intermunicipal
- áreas especiais

OBS: Os limites provenientes das fontes acima, representados na cor verde estão desatualizados e devem ser desconsiderados.

MAPA MUNICIPAL ESTATÍSTICO

Escala: 1 : 50.000

MINISTÉRIO DO PLANEJAMENTO, ORÇAMENTO E GESTÃO
INSTITUTO BRASILEIRO DE GEOGRAFIA E ESTATÍSTICA

Fonte: Mapa Índice do Brasil - IBGE

Divisão Político-Administrativa

UF	COD	UF	COD	UF	COD	UF	COD
PR	4105706	PR	4105706	PR	4105706	PR	4105706

Coordenadas: 23° 29' S, 52° 31' W

Localização do município no Mapeamento Sistemático

Articulação das Partes do Mapa

Localização no Estado

Fonte: Mapa Índice do Brasil - IBGE

CRONOLOGIA

MALHA TERRITORIAL	2010
EDIÇÃO	7/11/2011
Última atualização	Consultar Metadados

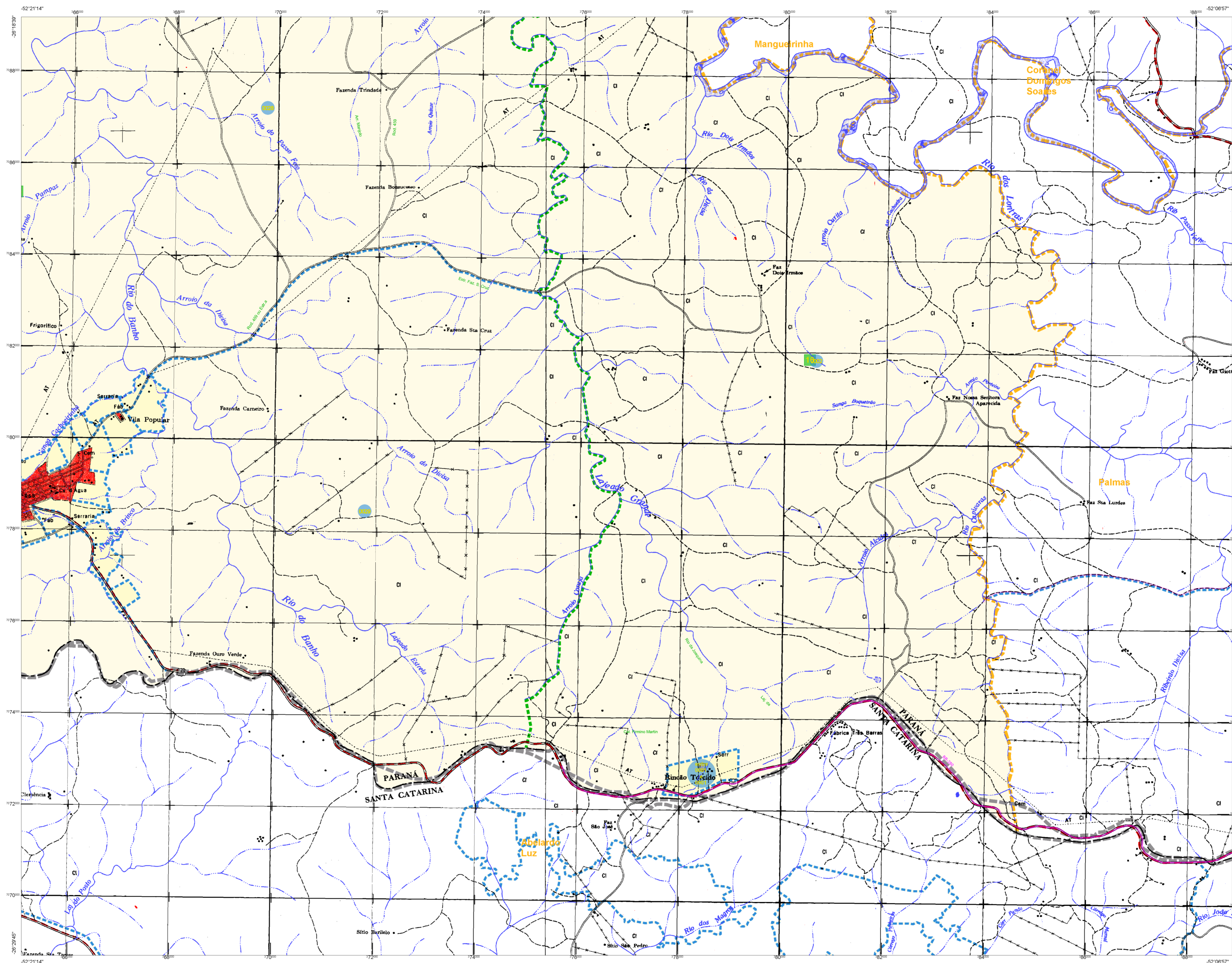
Clevelândia - PR

ASPECTOS FÍSICOS

Região	CENTRO-SUL PARANAENSE		
Mesorregião	PALMAS		
Município	Clevelândia		
Área da Sede	Área		
Latitude	-23,296	Longitude	-52,411
Altitude	511	População	51

IMPLEMENTAÇÃO

Coordenação Geral	Coordenação de Cartografia	CC-04
Coordenação Técnica	Coordenação de Estatística Territorial	CE-TE
Elaboração	Unidade Produtora	Unidade Produtora do IBGE
Elaboração	Unidade Produtora	Unidade Produtora do IBGE
Elaboração	Unidade Produtora	Unidade Produtora do IBGE



ELEMENTOS PLANIMÉTRICOS

- Edifícios
- Igreja, Escola, Mina
- Moinho de vento, Moinho de água
- Campo de emergência, Paróquia
- Localidades
- Linha transmissora de energia, Cerca
- Linha telefônica
- Rodovias
- auto-estrada
- sem pavimentação
- com pavimentação
- trilho, caminho e pista
- pedra de estrada, federal, estadual
- Ferrovias
- bóia briga
- bóia morta

ELEMENTOS ALTIMÉTRICOS

- Paralelo trigonométrico, Referência de nível
- Ponto astronômico, Ponto barométrico
- Cota comprovada
- Superfície deformada, Área

ELEMENTOS DE HIDROGRAFIA

- Curso d'água intermitente
- Lago ou lagoa intermitente
- Terrão sujeito a inundação, Salina
- Briga ou pântano
- Flecha (água), Nascente
- Rápido e cachoeira grandes
- Rápido e cachoeira pequenas
- Rocha submersa e a descoberto
- Molhe e represa, terra e alvenaria
- Arrecifo, barreira
- Mofo de secagem de algodão
- Recife rochoso

ATUALIZAÇÕES CARTOGRAFICAS
 COR MAGENTA - Levantamento por GPS e/ou imagens de Satélites
 COR VERDE - Levantamento apoiado em cartografia geográfica

CONVENÇÕES CARTOGRAFICAS

Convenções Temáticas

Limites: Distrital	Sub-Distrital	Setor Censitário
Identificação: Distrito	Sub-Distrito	Setor Urbano
Setor Rural	Agglomerado Rural	

LIMITES

- Informacional
- intermunicipal
- interestaduais
- áreas especiais

OBS: Os limites provenientes das fontes acima representadas na cor verde estão desatualizados e devem ser desconsiderados

MAPA MUNICIPAL ESTATÍSTICO

Escala: 1 : 50.000

Instituto de Cartografia Geográfica do IBGE - LACTEC - Curitiba - PR - 81332-000
 Coordenadas Geográficas em UTM - SAD 53
 Origem das coordenadas: UTM - Sistema e Meridiano: 5300 - 53
 Altitudes em contornos de 10, 50 e 100 m respectivamente
 Este mapa foi elaborado a partir de dados levantados por meio de cartografia geográfica e a partir de imagens de satélite do Sistema de Posicionamento por Satélite (GPS) do IBGE. Este mapa foi elaborado a partir de dados levantados por meio de cartografia geográfica e a partir de imagens de satélite do Sistema de Posicionamento por Satélite (GPS) do IBGE, com atualização permanente de dados de fontes, com o objetivo de manter o mapa sempre atualizado e em conformidade com a realidade atual.

MINISTÉRIO DO PLANEJAMENTO, ORÇAMENTO E GESTÃO
 INSTITUTO BRASILEIRO DE GEOGRAFIA E ESTATÍSTICA
 Diretoria de Geografia e Estatística
 Rua de Janeiro nº 209 - CEP 31.241-010
 Belo Horizonte - Minas Gerais

Divisão Político-Administrativa		NOME	
CODIGO	DESCRIÇÃO	CODIGO	DESCRIÇÃO
4105706	Clevelândia	3000000	Paraná
4105706	Clevelândia	3000000	Santa Catarina

Localização do município no Mapeamento Sistemático

Articulação das Partes do Mapa

Localização no Estado

Fonte: Mapa Índice do Brasil - IBGE

CRONOLOGIA

MALHA TERRITORIAL	2010
EDIÇÃO	7/11/2011
DISPONIBILIDADE	Consultar Metadados

Clevelândia - PR

ASPECTOS FÍSICOS

REGIÃO: CENTRO-SUL PARANAENSE

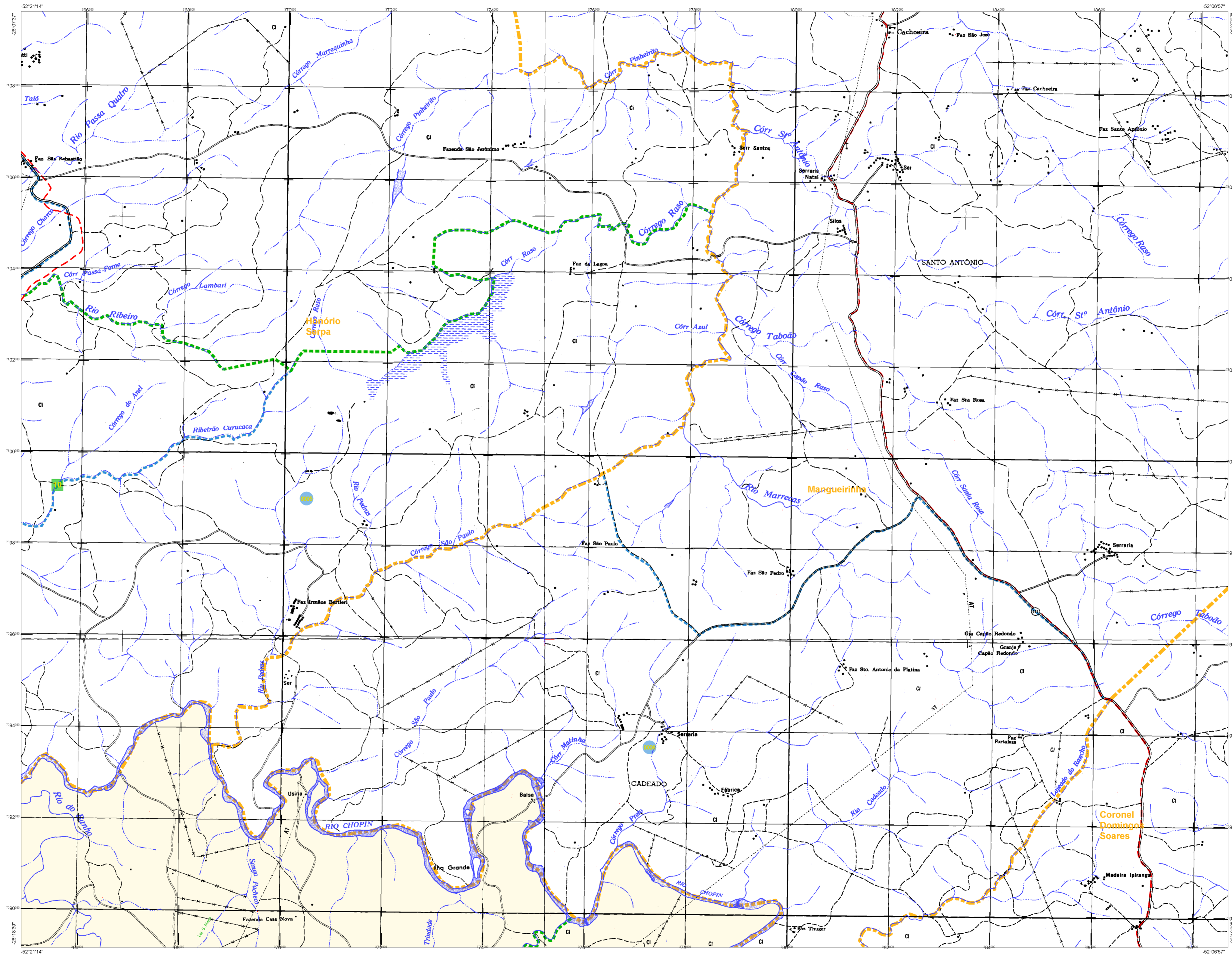
METROPOLITANA: PALMAS

Município de Referência	Área
Clevelândia	330,41
Palmas	1.500,00

Latitude: -26,208 E Longitude: -52,411

IMPLEMENTAÇÃO

Coordenação Geral	CCAR
Coordenação Técnica	CETE
Coordenação de Estatística Territorial	CETE
Coordenação de Estatística Social	CESE
Coordenação de Estatística da Saúde	CESE
Coordenação de Estatística da Indústria e Comércio	CESE
Coordenação de Estatística da Agricultura, Pecuária e Floresta	CESE
Coordenação de Estatística da Pesca e Aquicultura	CESE
Coordenação de Estatística da Indústria e Comércio	CESE
Coordenação de Estatística da Indústria e Comércio	CESE



ELEMENTOS PLANIMÉTRICOS

Edificações: Igreja, Escola, Mina, Molino de vento, Molino de água, Campo de emergência, Paróquia, Localidades.

Linha transmissora de energia: Cerca, Linha telefônica.

Rodovias: auto-estrada, pavimentação, sem pavimentação, caminho carroçável, trilha, caminho e picada, pedregal de estrada, federal, estadual.

Ferrovias: bitola larga, bitola estreita.

ATUALIZAÇÕES CARTOGRÁFICAS
COR MAGENTA - Levantamento por GPS e/ou imagens de Satélites
COR VERDE - Levantamento a partir de cartografia geográfica

ELEMENTOS ALTIMÉTRICOS

Rede trigonométrica, Referência de nível, Ponto astronômico, Ponto barométrico, Cota comprovada, Superfície deformada, Área.

ELEMENTOS DE HIDROGRAFIA

Curso d'água intermitente, Lago ou lagoa intermitente, Terreno sujeito a inundação, Salina, Brejo ou pântano, Pântano (águas), Nascente, Rápidos e cachoeiras grandes, Rápidos e cachoeiras pequenas, Rocha submersa e a descoberto, Molho e represa, terra e alvenaria, Açudeiro, No seco ou de alívio, Recife rochoso.

Convenções Temáticas

Limites: Distrital	Sub-Distrital	Setor Censitário
Identificação: Distrito	Sub-Distrito	Setor Urbano
Setor Rural	Agglomerado Rural	

LIMITES

Informacional, Interdistrital, Intermunicipal, Áreas especiais.

Obs: Os limites provenientes das fontes acima representadas na cor verde estão desatualizados e devem ser desconsiderados.

MAPA MUNICIPAL ESTATÍSTICO

Escala: 1 : 50.000

Instituto de Cartografia Geográfica - Instituto Brasileiro de Geografia e Estatística - IBGE
Coordenadas Geográficas em UTM - UTM 18Q
Origem das coordenadas: UTM - Espaço e Medição - 1984 - UTM
Altitude em metros: 10.000 a 500 m respectivamente
Este mapa integra o projeto de mapeamento estatístico do Brasil em escala municipal, a partir da junção dos dados do Mapeamento Sistemático Brasileiro produzido pelo IBGE, com os dados de mapeamento estatístico de nível municipal produzidos pelo IBGE, com atualização permanente de dados locais, com o objetivo de produzir o mapa de mapeamento estatístico de nível municipal.

MINISTÉRIO DO PLANEJAMENTO, ORÇAMENTO E GESTÃO
INSTITUTO BRASILEIRO DE GEOGRAFIA E ESTATÍSTICA
Av. das Nações Unidas, 13505 - Bloco 5
Rio de Janeiro - RJ - CEP 21.241-010

Divisão Político-Administrativa		NOME	
UF	MUNICÍPIO	UF	MUNICÍPIO
PR	Clevelândia	PR	Clevelândia
PR	Coronel Domingos Soares	PR	Coronel Domingos Soares
PR	Umuarama	PR	Umuarama

Localização do município no Mapeamento Sistemático

Articulação dos Partes do Mapa

Localização no Estado

Fonte: Mapa Índice do Brasil - IBGE

CRONOLOGIA

MALHA TERRITORIAL	2010
EDIÇÃO	7/11/2011
SECRETARIA DE PLANEJAMENTO, ORÇAMENTO E GESTÃO	Consultar Metadados

Clevelândia - PR

ASPECTOS FÍSICOS

Região: CENTRO-SUL PARANAENSE
Município: Clevelândia
Área: 110,41 km²
População: 10.000 hab.
Densidade: 90 hab./km²

IMPLEMENTAÇÃO

Coordenação Geral: CC-04
Coordenação Técnica: CC-04
Coordenação de Estatística Territorial: C-01
Unidade Executora: IBGE
Elaboração: IBGE
Criação de Documentação e Distribuição de Informação: C-01