

ELEMENTOS PLANIMÉTRICOS

- Edifícios
- Igreja, Escola, Mina
- Moinho de vento, Moinho de água
- Campo de emergência, Farol
- Localidade
- Linha transmissora de energia, Cerca
- Linha telefônica
- Rodovias
- auto-estrada
- pavimentada
- sem pavimentação
- sem pavimentação
- caminho carrossável
- trilha, caminho e picada
- prefeio de estrada, federal, estadual
- Ferrovias
- bitão larga
- bitão estreita

CONVENÇÕES CARTOGRÁFICAS

- ELEMENTOS ALTIMÉTRICOS**
- Limite topográfico, Referência de nível
- Ponto altimétrico, Ponto barométrico
- Cota comprovada
- Superfície deformada, Área
- ELEMENTOS DE HIDROGRAFIA**
- Curso d'água intermitente
- Lago ou lagoa intermitente
- Terrão sujeito a inundação
- Saiba ou charqueiro
- Poço (água), Nascente
- Rapido e cachoeira grandes
- Rapido e cachoeira pequenas
- Rapido e cachoeira médias
- Morre e represa, terra e alvenaria
- Arco de concreto, Rio seco ou de aluvião
- Recife rochoso

CONVENÇÕES TEMÁTICAS

- Limites: Distrital, Sub-Distrital, Setor Censitário
- Identificação: Distrito, Sub-Distrito, Setor Rural, Setor Urbano, Aglomeração Rural

LIMITES

- internacional
- interestadual
- intermunicipal
- áreas especiais

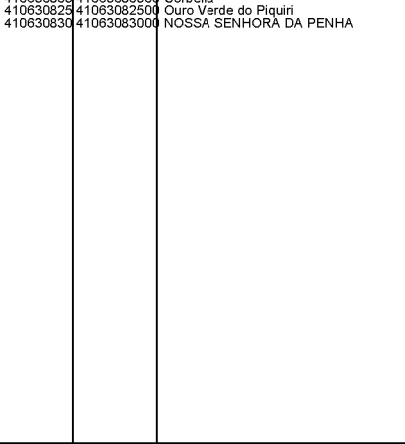
MAPA MUNICIPAL ESTATÍSTICO

CDMUN	UF	CEMUN	NOME
4106308	PR	0001	CORBÉLIA

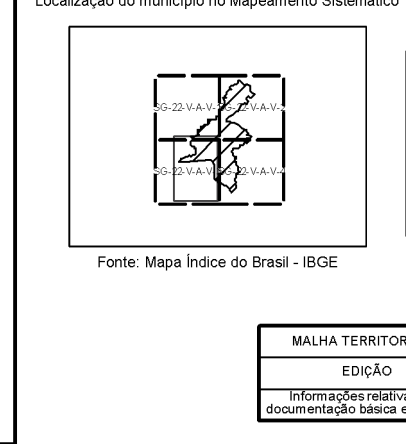
ESCALA: 1:50.000

Sistema de Coordenadas Geográficas em Latitudes e Longitudes - (SICGAD2000)
 Sistema de Coordenadas Planas - (SICGAD2000)
 Origem do datum: WGS 84
 Datum: Spheroidal
 Proj: UTM
 Proj. Aux: UTM
 Proj. Aux. 2: UTM
 Proj. Aux. 3: UTM
 Proj. Aux. 4: UTM
 Proj. Aux. 5: UTM
 Proj. Aux. 6: UTM
 Proj. Aux. 7: UTM
 Proj. Aux. 8: UTM
 Proj. Aux. 9: UTM
 Proj. Aux. 10: UTM
 Proj. Aux. 11: UTM
 Proj. Aux. 12: UTM
 Proj. Aux. 13: UTM
 Proj. Aux. 14: UTM
 Proj. Aux. 15: UTM
 Proj. Aux. 16: UTM
 Proj. Aux. 17: UTM
 Proj. Aux. 18: UTM
 Proj. Aux. 19: UTM
 Proj. Aux. 20: UTM
 Proj. Aux. 21: UTM
 Proj. Aux. 22: UTM
 Proj. Aux. 23: UTM
 Proj. Aux. 24: UTM
 Proj. Aux. 25: UTM
 Proj. Aux. 26: UTM
 Proj. Aux. 27: UTM
 Proj. Aux. 28: UTM
 Proj. Aux. 29: UTM
 Proj. Aux. 30: UTM
 Proj. Aux. 31: UTM
 Proj. Aux. 32: UTM
 Proj. Aux. 33: UTM
 Proj. Aux. 34: UTM
 Proj. Aux. 35: UTM
 Proj. Aux. 36: UTM
 Proj. Aux. 37: UTM
 Proj. Aux. 38: UTM
 Proj. Aux. 39: UTM
 Proj. Aux. 40: UTM
 Proj. Aux. 41: UTM
 Proj. Aux. 42: UTM
 Proj. Aux. 43: UTM
 Proj. Aux. 44: UTM
 Proj. Aux. 45: UTM
 Proj. Aux. 46: UTM
 Proj. Aux. 47: UTM
 Proj. Aux. 48: UTM
 Proj. Aux. 49: UTM
 Proj. Aux. 50: UTM
 Proj. Aux. 51: UTM
 Proj. Aux. 52: UTM
 Proj. Aux. 53: UTM
 Proj. Aux. 54: UTM
 Proj. Aux. 55: UTM
 Proj. Aux. 56: UTM
 Proj. Aux. 57: UTM
 Proj. Aux. 58: UTM
 Proj. Aux. 59: UTM
 Proj. Aux. 60: UTM
 Proj. Aux. 61: UTM
 Proj. Aux. 62: UTM
 Proj. Aux. 63: UTM
 Proj. Aux. 64: UTM
 Proj. Aux. 65: UTM
 Proj. Aux. 66: UTM
 Proj. Aux. 67: UTM
 Proj. Aux. 68: UTM
 Proj. Aux. 69: UTM
 Proj. Aux. 70: UTM
 Proj. Aux. 71: UTM
 Proj. Aux. 72: UTM
 Proj. Aux. 73: UTM
 Proj. Aux. 74: UTM
 Proj. Aux. 75: UTM
 Proj. Aux. 76: UTM
 Proj. Aux. 77: UTM
 Proj. Aux. 78: UTM
 Proj. Aux. 79: UTM
 Proj. Aux. 80: UTM
 Proj. Aux. 81: UTM
 Proj. Aux. 82: UTM
 Proj. Aux. 83: UTM
 Proj. Aux. 84: UTM
 Proj. Aux. 85: UTM
 Proj. Aux. 86: UTM
 Proj. Aux. 87: UTM
 Proj. Aux. 88: UTM
 Proj. Aux. 89: UTM
 Proj. Aux. 90: UTM
 Proj. Aux. 91: UTM
 Proj. Aux. 92: UTM
 Proj. Aux. 93: UTM
 Proj. Aux. 94: UTM
 Proj. Aux. 95: UTM
 Proj. Aux. 96: UTM
 Proj. Aux. 97: UTM
 Proj. Aux. 98: UTM
 Proj. Aux. 99: UTM
 Proj. Aux. 100: UTM

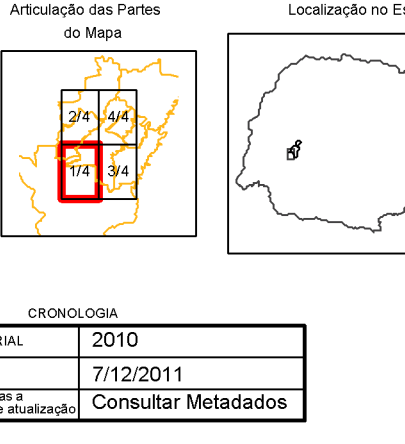
LOCALIZAÇÃO DO MUNICÍPIO NO Mapeamento Sistemático



Articulação das Partes do Mapa



Localização no Estado

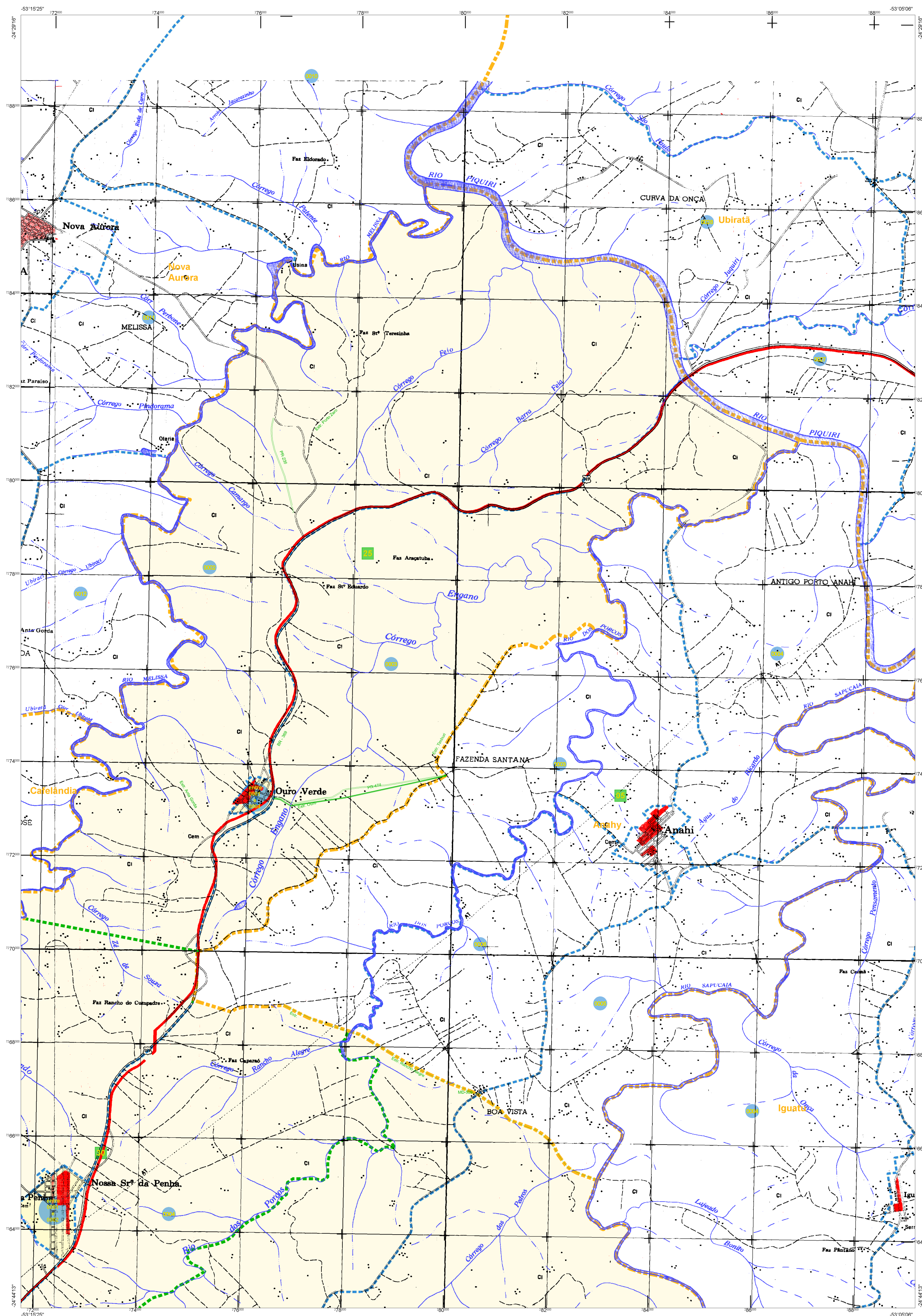


ASPECTOS FÍSICOS

REGIÃO	ESTADO	MUNICÍPIO	ÁREA
SUL	PARANÁ	CORBÉLIA	1.125,52 km²

IMPLANTAÇÃO

COORDENADA	COORDENADA	COORDENADA
24° 15' S	53° 15' W	24° 15' S



ELEMENTOS PLANIMÉTRICOS

- Edifícios
- Igreja, Escola, Mina
- Molho de vento, Molho de água
- Campo de emergência, Farol
- Localidade
- Linha transmissora de energia, Cerca
- Linha telefônica
- Rodovias
- auto-estrada
- pavimentada
- sem pavimentação
- caminho carroçável
- trilho, caminho e picada
- prefeio de estrada, federal, estadual
- Ferrovias
- bitola larga
- bitola estreita

CONVENÇÕES CARTOGRÁFICAS

- ELEMENTOS ALTIMÉTRICOS
- Ponto trigonométrico, Referência de nível
- Ponto astronômico, Ponto barométrico
- Cota comprovada
- Superfície deformada, Área
- ELEMENTOS DE HIDROGRAFIA
- Curso d'água intermitente
- Lago ou lagoa intermitente
- Terreno sujeito a inundação
- Saiba
- Sapo ou alcatraz
- Poço (água), Nascente
- Rapido e cachoeira grandes
- Rapido e cachoeira pequenas
- Rapido e cascatas
- Rocha submersa e a descoberto
- Molho e represa, terra e alvenaria
- Arco de abutimento, Rio seco ou de aluvião
- Recife rochoso

CONVENÇÕES TEMÁTICAS

- Límites: Distrital, Sub-Distrital, Setor Censitário
- Identificação: Distrito, Sub-Distrito, Setor Rural, Setor Urbano, Aglomeração Rural
- LIMITES: Internacional, Interestadual, Intermunicipal, Áreas especiais

MAPA MUNICIPAL ESTATÍSTICO

Escala: 1:50.000

Sistema de Coordenadas Geográficas em Latitudes e Longitudes - SBR42300

Coordenadas Plano-Cartesianas em UTM - SAG 09

Origem do datum: SERRA DAS NEVES - WGS (GEO_MG)

Projeção em coordenadas de 10 000 x 500 metros quadrados

Este produto foi gerado a partir de dados cartográficos de origem diversa, sendo que a responsabilidade pela precisão dos dados é dos seus respectivos produtores. O IBGE não se responsabiliza por erros de interpretação ou uso indevido das informações aqui apresentadas.

MINISTÉRIO DO PLANEJAMENTO, ORÇAMENTO E GESTÃO

INSTITUTO BRASILEIRO DE GEOGRAFIA E ESTATÍSTICA

DIRETORIA DE GEOGRAFIA, ADMINISTRAÇÃO E SERVIÇOS DE APOIO

AV. Brasil, 15.571 - Fone: 011-3241-1001

Site: www.ibge.gov.br

Localização do município no Mapeamento Sistemático

Fonte: Mapa Índice do Brasil - IBGE

Articulação das Partes do Mapa

Localização no Estado

ASPECTOS FÍSICOS

Localização	Estado	Paraná
Região	Centro-Oeste	
Município	CORBÉLIA	
Altitude da Sede	Área	
Latitude - 24.759	Longitude - 53.307	
Coordenadas Geográficas	Coordenadas Planas	
Coordenadas Geográficas	Coordenadas Planas	
Coordenadas Geográficas	Coordenadas Planas	
Coordenadas Geográficas	Coordenadas Planas	

IMPLEMENTAÇÃO

Coordenação Técnica	Coordenação de Cartografia	COORD
Coordenação Operacional	Coordenação de Estatística	CEST
Coordenação de Produção	Coordenação de Estatística	CEST
Coordenação de Qualidade	Coordenação de Estatística	CEST
Coordenação de Avaliação	Coordenação de Estatística	CEST

CRONOLOGIA

Malha Territorial	2010
Edição	7/12/2011
Atualização de dados e documentação	Consultar Metadados

Corbélia - PR

Fonte: Mapa Índice do Brasil - IBGE

Articulação das Partes do Mapa

Localização no Estado