

ELEMENTOS PLANIMÉTRICOS

Edifícios
Igreja, Escola, Mina
Moinho de vento, Moinho de água
Campo de emergência, Paróquia
Localidades
Linha transmissora de energia, Cerca
Linha telefônica
Rodovias
auto-estrada
pavimentação
sem pavimentação
caminho carroçável
trilho, caminho e picada
pedão de estrada, federal, estadual
Ferroviária
bóia briga
bóia escura

ELEMENTOS ALTIMÉTRICOS

Parque topográfico, Referência de nível
Ponto astronômico, Ponto barométrico
Cota comprovada
Superfície deformada, Área

ELEMENTOS DE HIDROGRAFIA

Curso d'água intermitente
Lago ou lagoa intermitente
Terreno sujeito a inundação, Salina
Briça ou pântano
Flecha (água), Nascente
Rápidos e cachoeiras grandes
Rápidos e cachoeiras
Rocha submersa e a descoberto
Moine e represa, terra e alvenaria
Arcoaburo, No seco ou de alívio
Recife rochoso

ATUALIZAÇÕES CARTOGRÁFICAS

COR MAGENTA - Levantamento por GPS e/ou imagens de Satélites
COR VERDE - Levantamento aerofotogramétrico com ortorectificação cartográfica

Convenções Temáticas

Limites: Distrital	Sub-Distrital	Setor Censitário
Identificação: Distrito	Sub-Distrito	Setor Urbano
		Agglomerado Rural

LIMITES

Informacional
municipal
intermunicipal
áreas especiais

OBS: Os limites provenientes das fontes alocadas, representados na cor verde estão desatualizados e devem ser desconsiderados

MAPA MUNICIPAL ESTATÍSTICO

Escala: 1 : 50.000

Sistema de Coordenadas Geográficas em Lat/Long: UTM - 18QUC22700
Coordenadas Planimétricas em UTM - SAD 03
Origem das Submalhas UTM: Espaço e Meridiano - 560 000
Amplitude as cordilheiras de 10.000 e 500 m respectivamente

Este produto integra o projeto de mapeamento estatístico do Brasil e foi desenvolvido a partir da junção dos dados do Mapeamento Sistemático Brasileiro produzido pelo IBGE, com o mapeamento aerofotogramétrico realizado pelo Estado de Santa Catarina e o mapeamento por satélite realizado pelo IBGE, com atualização proveniente de dados locais, com o objetivo de produzir um mapa de referência e compatível com o mapeamento estatístico brasileiro.

MINISTÉRIO DO PLANEJAMENTO, ORÇAMENTO E GESTÃO
INSTITUTO BRASILEIRO DE GEOGRAFIA E ESTATÍSTICA
Av. Brasil, 15.051 - Plano Piloto
Rio de Janeiro/RJ - CEP 21.241-010

Divisão Político-Administrativa

UF	CODMUN	NOME
PR	4106506	Coronel Vivida
PR	4106507	Vilas Angélica

Localização do município no Mapeamento Sistemático

Articulação dos Partes do Mapa

Localização no Estado

Fonte: Mapa Índice do Brasil - IBGE

CRONOLOGIA

MALHA TERRITORIAL	2010
EDIÇÃO	7/11/2011
INFORMAÇÕES ADICIONAIS	Consultar Metadados

Coronel Vivida - PR

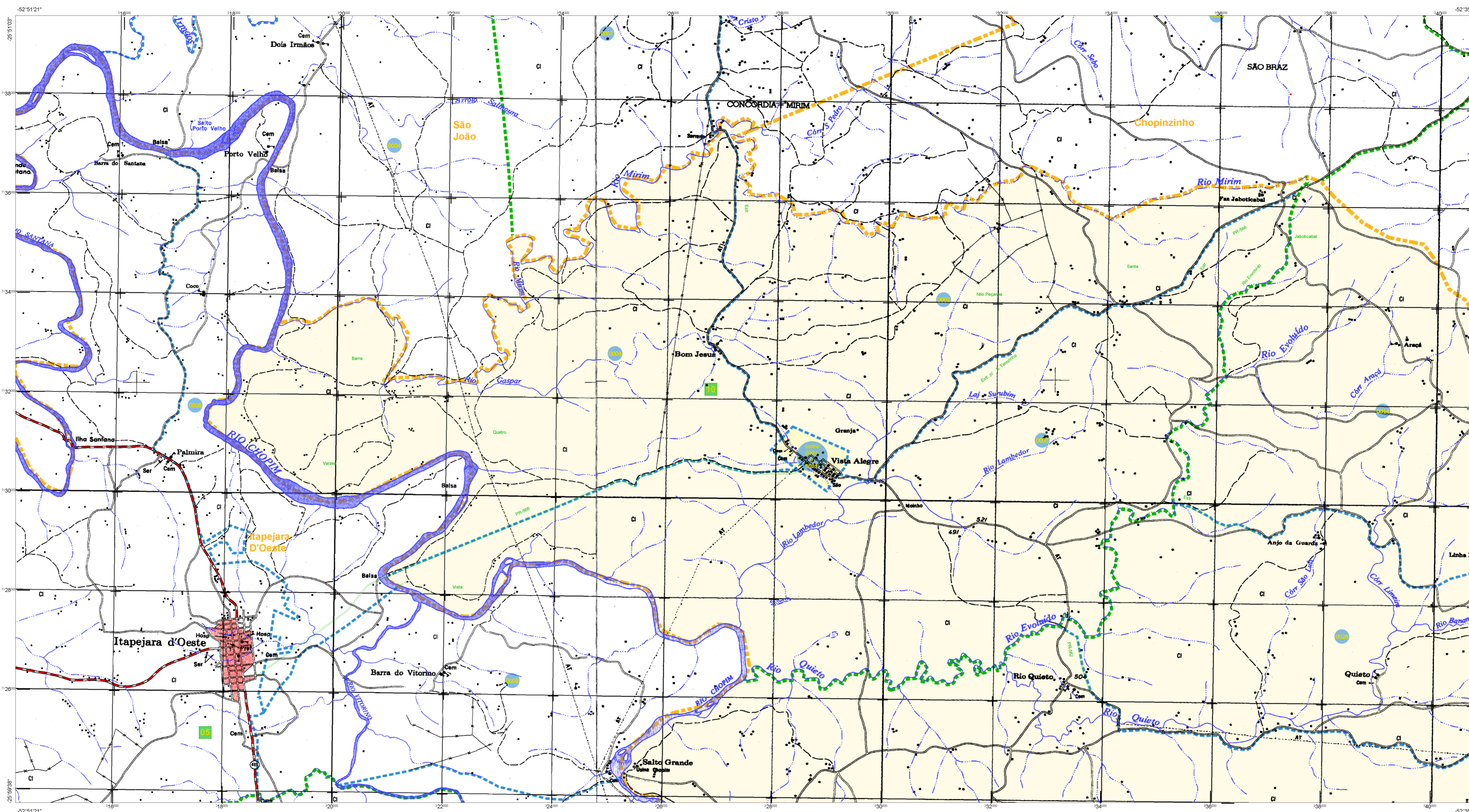
ASPECTOS FÍSICOS

REGIÃO: SUCESSO PARANAENSE
MUNICÍPIO: PATO BRANCO

Área do Setor	Área
Coordenadas	
Latitude - 25,96	E 343028,93
Longitude - 52,968	N 7125260,1
	51

IMPLEMENTAÇÃO

Coordenação Geral	CCAR
Coordenação de Cartografia	
Coordenação Técnica	CCET
Coordenação de Estatística Territorial	
Unidades Produtoras	
Unidades Estatísticas do IBGE	
Elaboração	
Centro de Documentação e Disseminação de Informação	CCDI



ELEMENTOS PLANIMÉTRICOS

Edifícios, Igreja, Escola, Mira, Molino de vento, Molino de água, Campo de emergência, Parol, Localidades, Linha transmissora de energia, Cerca, Linha telefônica, Rodovias, auto-estrada, pavimentação, sem pavimentação, caminho carroçável, trilha, caminho e picada, pedregal de estrada, federal, estadual, Ferrovias, bóia briga, bóia esportiva

ELEMENTOS ALTIMÉTRICOS

Rovre topográfico, Referência de nível, Ponto astronômico, Ponto barométrico, Cota comprovada, Superfície deformada, Área

ELEMENTOS DE HIDROGRAFIA

Curso d'água intermitente, Lago ou água intermitente, Terreno sujeito a inundação, Salina, Brejo ou pântano, Poço (água), Nascente, Rápido e cachoeira grandes, Rápido e cachoeira, Rocha submersa e a descoberto, Molhe e represa, terra e alvenaria, Arcoaberto, No seco ou de alívio, Recife rochoso

ATUALIZAÇÕES CARTOGRÁFICAS

COR MAGENTA - Levantamento por GPS e/ou imagens de Satélites
COR VERDE - Levantamento a partir de cartografia cartográfica

CONVENÇÕES CARTOGRÁFICAS

Convenções Temáticas

Limites: Distrital	Sub-Distrital	Setor Censitário
Identificação: Distrital	Sub-Distrital	Setor Urbano
Identificação: Setor Rural	Setor Urbano	Agglomerado Rural

LIMITES

Informacional, Interdistrital, Intermunicipal, Áreas especiais

OBS: Os limites provenientes das fontes acima representadas na cor verde estão desatualizados e devem ser desconsiderados

MAPA MUNICIPAL ESTATÍSTICO

Escala: 1 : 50.000

Divisão de Cartografia Geográfica do IBGE - LACTEC - Unidade: SP/02/2010
Coordenadas Planimétricas em UTM - SAD 03
Origem das coordenadas UTM: Espaço e Meridiano - 1800 01
Altitudes em contornos de 10, 50 e 100 m respectivamente

Este mapa foi elaborado a partir de dados levantados por técnicos do IBGE em campo, a partir de levantamentos por GPS e/ou imagens de Satélites, com o auxílio de dados de cartografia cartográfica produzida pelo IBGE. Este mapa não deve ser utilizado para fins de planejamento urbano, com exceção para fins de planejamento municipal, sem a autorização expressa do IBGE.

MINISTÉRIO DO PLANEJAMENTO, ORÇAMENTO E GESTÃO
INSTITUTO BRASILEIRO DE GEOGRAFIA E ESTATÍSTICA
Rua de Janeiro, 111 - CEP 21.141-011
Rio de Janeiro, RJ - Brasil, 15.011 - Praça do Cidadão

Divisão Político-Administrativa

UF	MUNICÍPIO	NOME
PR	4106506	Coronel Vivida
PR	4106507	Vila Alegre

Localização do município no Mapeamento Sistemático

Articulação dos Partes do Mapa

Localização no Estado

Fonte: Mapa Índice do Brasil - IBGE

CRONOLOGIA

MALHA TERRITORIAL	2010
EDIÇÃO	7/11/2011
Última atualização	Consultar Metadados

Coronel Vivida - PR

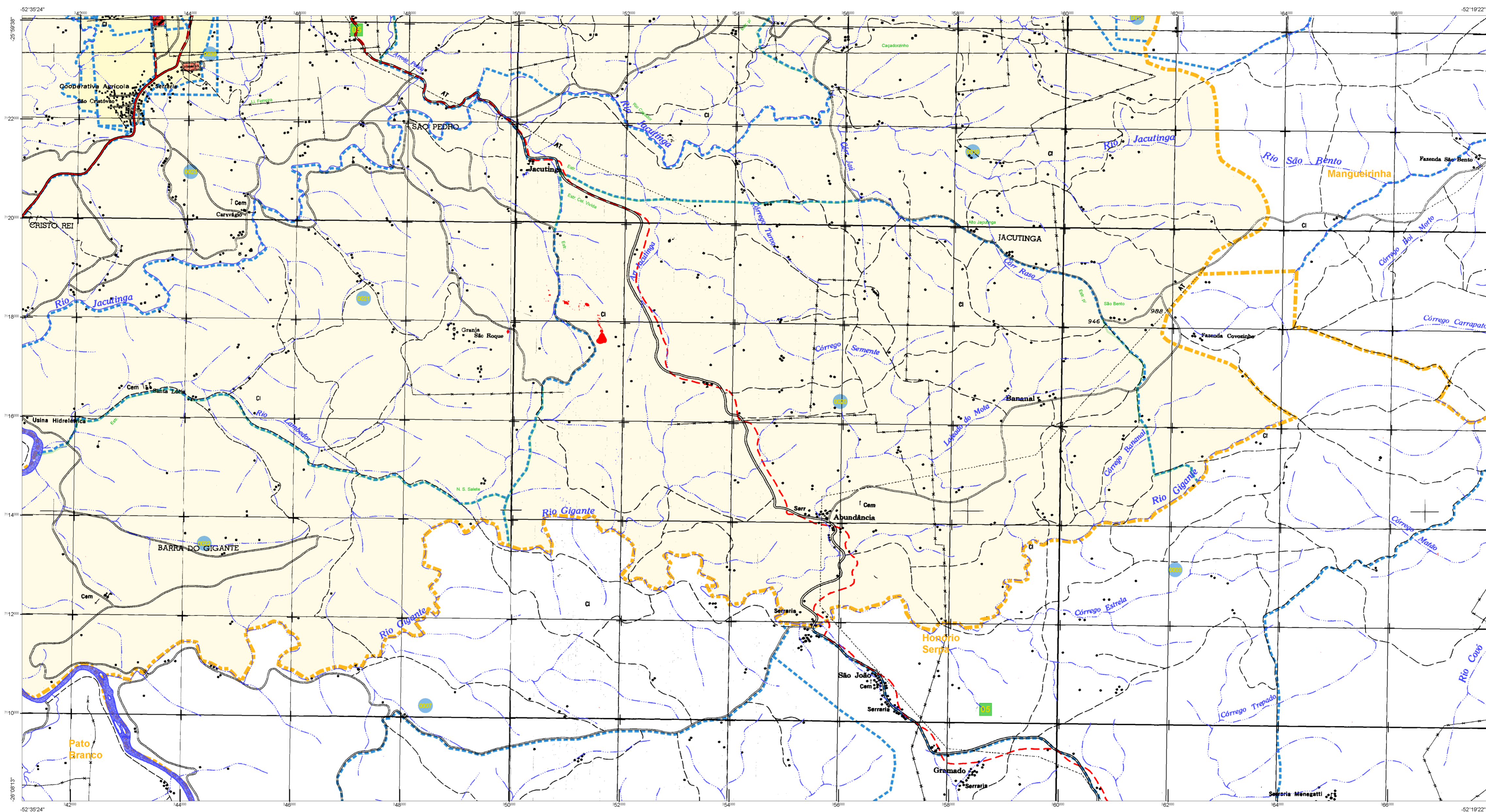
ASPECTOS FÍSICOS

REGIÃO: SUDESTE PARANAENSE
MUNICÍPIO: PATO BRANCO

Altitude da Sede	Área
Coordenadas Geográficas	
Latitude: -25,96	Longitude: -52,968
Longitude: -52,968	Latitude: -25,96

IMPLEMENTAÇÃO

Coordenação Geral	CC-04
Coordenação Técnica	CC-05
Coordenação de Estatística Territorial	CC-06
Coordenação de Estatística Demográfica	CC-07
Coordenação de Estatística Socioeconômica	CC-08
Coordenação de Estatística da Saúde	CC-09
Coordenação de Estatística da Educação	CC-10
Coordenação de Estatística da Cultura	CC-11
Coordenação de Estatística da Ciência e Tecnologia	CC-12
Coordenação de Estatística da Indústria e Comércio	CC-13
Coordenação de Estatística da Agricultura, Pecuária e Pesca	CC-14
Coordenação de Estatística da Indústria e Comércio	CC-15
Coordenação de Estatística da Indústria e Comércio	CC-16
Coordenação de Estatística da Indústria e Comércio	CC-17
Coordenação de Estatística da Indústria e Comércio	CC-18
Coordenação de Estatística da Indústria e Comércio	CC-19
Coordenação de Estatística da Indústria e Comércio	CC-20



ELEMENTOS PLANIMÉTRICOS

Edificações

- Igreja, Capela, Mina
- Moinho de vento, Moinho de água
- Campo de emergência, Paróquia
- Localidades
- Linha transmissora de energia, Cerca
- Linha telefônica
- Rodovias: auto-estrada, pavimentação, sem pavimentação, caminho carroçável, trilha, caminho e picada, pedregal de estrada, federal, estadual
- Ferrovias: bitola larga, bitola estreita

ELEMENTOS ALTIMÉTRICOS

- Perfil topográfico, Referência de nível
- Ponto astronômico, Ponto barométrico
- Cota comprovada
- Superfície deformada, Área

ELEMENTOS DE HIDROGRAFIA

- Curso d'água intermitente
- Lago ou lagoa intermitente
- Terrão sujeito a inundação, Salina
- Brinço ou pântano
- Poço (água), Nascente
- Rapto e cachoeira grandes
- Rapto e cachoeira
- Rocha submersa e a descoberto
- Molhe e represa, terra e alvenaria
- Arcoaberto, No seco ou de alívio
- Recife rochoso

ATUALIZAÇÕES CARTOGRÁFICAS

COR MAGENTA - Levantamento por GPS e/ou imagens de Satélites
COR VERDE - Levantamento a partir de cartografia cartográfica

Convenções Temáticas

Limites: Distrital	Sub-Distrital	Sector Censitário
Identificação: Distrito	Sub-Distrito	Sector Urbano
Sector Rural	Agglomerado Rural	

LIMITES

- Informacional
- Intemunicipal
- Intermunicipal
- Áreas especiais

Obs: Os limites provenientes das fontes acima representadas na cor preta estão desatualizados e devem ser desconsiderados.

MAPA MUNICIPAL ESTATÍSTICO

Escala: 1 : 50.000

Divisão de Cartografia Geográfica - IBGE

Coordenadas Geográficas: UTM - UTM 18Q - UTM 18Q - UTM 18Q

Coordenadas Planas: UTM - UTM 18Q - UTM 18Q

Origem das coordenadas: UTM - UTM 18Q - UTM 18Q

Altitude: em metros de 10.000 a 500 m respectivamente

Este mapa foi elaborado a partir de dados levantados por técnicos do IBGE, com o apoio de técnicos locais, e a partir de imagens de satélite produzidas pelo IBGE. Este mapa, em virtude de ser um produto derivado de dados geográficos do IBGE, com atualização permanente de dados e fontes, será atualizado para os dados e informações disponíveis no momento da atualização.

MINISTÉRIO DO PLANEJAMENTO, ORÇAMENTO E GESTÃO

INSTITUTO BRASILEIRO DE GEOGRAFIA E ESTATÍSTICA

Av. Brasil, 1531 - Plano Piloto - Brasília - DF - CEP: 70150-900

Divisão Público-Administrativa		NOME	
CODIGO	DESCRICO	CODIGO	DESCRICO
4106506	Coronel Vivida	4106506	Coronel Vivida
4106506	Vilas Angélica	4106506	Vilas Angélica

Localização do município no Mapeamento Sistemático

Articulação dos Partes do Mapa

Localização no Estado

Fonte: Mapa Índice do Brasil - IBGE

CRONOLOGIA

MALHA TERRITORIAL	2010
EDIÇÃO	7/11/2011
DISPONIBILIDADE	Consultar Metadados

ASPECTOS FÍSICOS

MUNICÍPIO: SUCESSO PARAENSE

METROPOLITANA: PATO BRANCO

Área do Setor	Área
Coordenadas	
Latitude: -25,96	E: 54,928,93
Longitude: -52,968	N: 71,25580,1
	51

IMPLEMENTAÇÃO

Coordenação Geral	CC-04
Coordenação Técnica	CC-05
Coordenação de Estatística Temática	CC-06
Coordenação de Estatística de Demografia	CC-07
Coordenação de Estatística de Saúde	CC-08
Coordenação de Estatística de Trabalho	CC-09
Coordenação de Estatística de Transportes	CC-10
Coordenação de Estatística de Turismo	CC-11
Coordenação de Estatística de Urbanização	CC-12
Coordenação de Estatística de Qualidade de Vida	CC-13
Coordenação de Estatística de Meio Ambiente	CC-14
Coordenação de Estatística de Segurança Pública	CC-15
Coordenação de Estatística de Cultura	CC-16
Coordenação de Estatística de Esportes	CC-17
Coordenação de Estatística de Relações Exteriores	CC-18
Coordenação de Estatística de Relações Internacionais	CC-19
Coordenação de Estatística de Relações com o Poder Judiciário	CC-20
Coordenação de Estatística de Relações com o Poder Executivo	CC-21
Coordenação de Estatística de Relações com o Poder Legislativo	CC-22
Coordenação de Estatística de Relações com o Poder Judiciário	CC-23
Coordenação de Estatística de Relações com o Poder Executivo	CC-24
Coordenação de Estatística de Relações com o Poder Legislativo	CC-25

Coronel Vivida - PR

ASPECTOS FÍSICOS

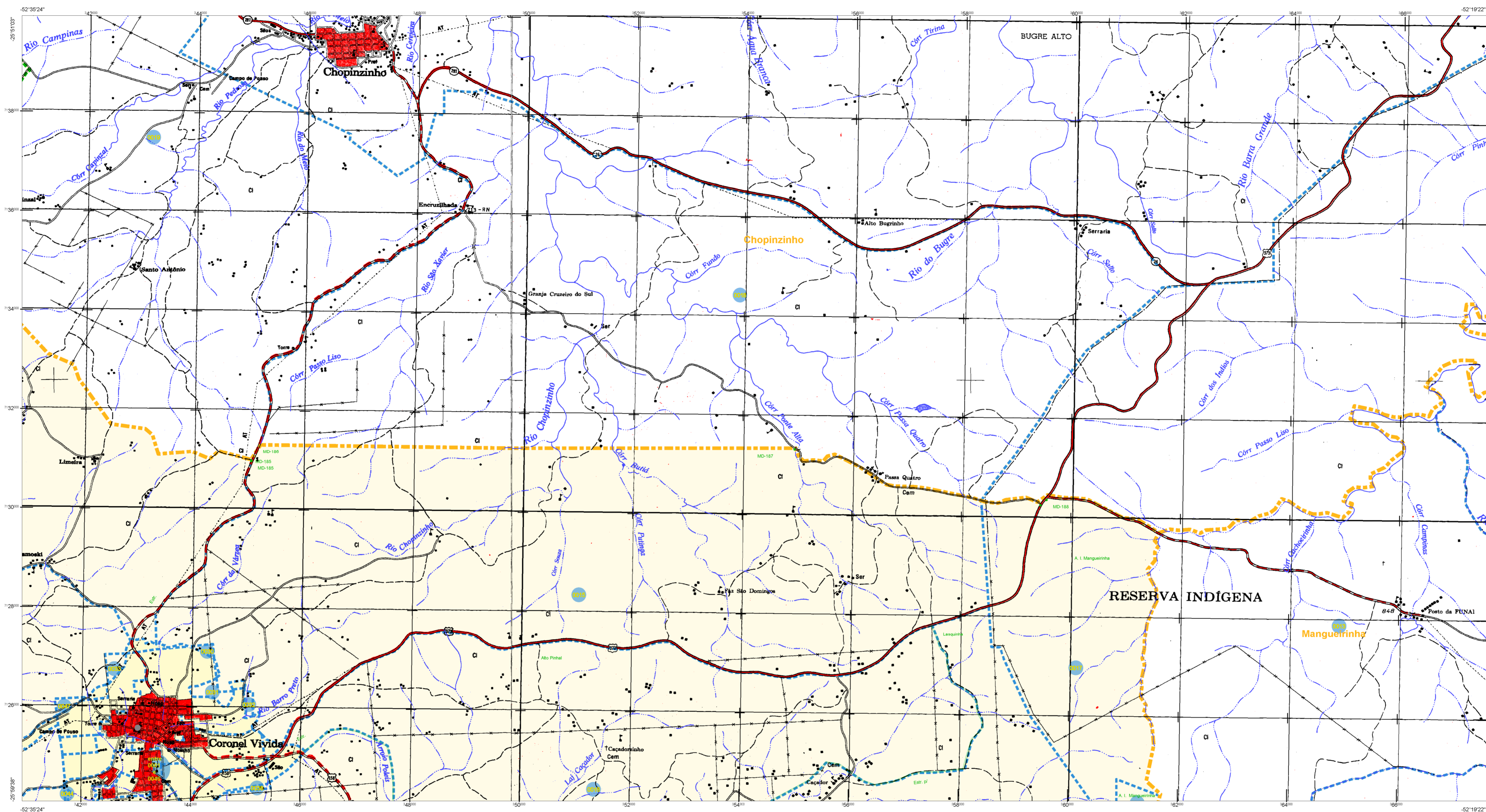
MUNICÍPIO: SUCESSO PARAENSE

METROPOLITANA: PATO BRANCO

Área do Setor	Área
Coordenadas	
Latitude: -25,96	E: 54,928,93
Longitude: -52,968	N: 71,25580,1
	51

IMPLEMENTAÇÃO

Coordenação Geral	CC-04
Coordenação Técnica	CC-05
Coordenação de Estatística Temática	CC-06
Coordenação de Estatística de Demografia	CC-07
Coordenação de Estatística de Saúde	CC-08
Coordenação de Estatística de Trabalho	CC-09
Coordenação de Estatística de Transportes	CC-10
Coordenação de Estatística de Turismo	CC-11
Coordenação de Estatística de Urbanização	CC-12
Coordenação de Estatística de Qualidade de Vida	CC-13
Coordenação de Estatística de Meio Ambiente	CC-14
Coordenação de Estatística de Segurança Pública	CC-15
Coordenação de Estatística de Cultura	CC-16
Coordenação de Estatística de Esportes	CC-17
Coordenação de Estatística de Relações Exteriores	CC-18
Coordenação de Estatística de Relações Internacionais	CC-19
Coordenação de Estatística de Relações com o Poder Judiciário	CC-20
Coordenação de Estatística de Relações com o Poder Executivo	CC-21
Coordenação de Estatística de Relações com o Poder Legislativo	CC-22
Coordenação de Estatística de Relações com o Poder Judiciário	CC-23
Coordenação de Estatística de Relações com o Poder Executivo	CC-24
Coordenação de Estatística de Relações com o Poder Legislativo	CC-25



ELEMENTOS PLANIMÉTRICOS

Edifícios
Igreja, Escola, Mina
Moinho de vento, Moinho de água
Campo de emergência, Paralelo
Localidades

Linha transmissora de energia, Cerca
Linha telefônica

Rodovias
auto-estrada
pavimentada
sem pavimentação
caminho carroçável
trilha, caminho e picada
pedra de estrada, federal, estadual
Ferroviária
bóia briga
bóia solta

ELEMENTOS ALTIMÉTRICOS

Parque topográfico, Referência de nível
Ponto astronômico, Ponto barométrico
Cota comprovada
Superfície deformada, Área

ELEMENTOS DE HIDROGRAFIA

Curso d'água intermitente
Lago ou lagoa intermitente
Terreno sujeito a inundação, Salina
Brimpa ou pântano
Flecha (água), Nascente
Rápidos e cachoeiras grandes
Rápidos e cachoeiras
Rocha submersa e a descoberto
Moine e represa, terra e alvenaria
Arcoaberto, No seco ou de alívio
Relevo rochoso

ATUALIZAÇÕES CARTOGRÁFICAS
COR MAGENTA - Levantamento por GPS e/ou imagens de Satélites
COR VERDE - Levantamento apoiado em cartografia cartográfica

CONVENÇÕES CARTOGRÁFICAS

Convenções Temáticas

Limites: Distrital	Sub-Distrital	Sector Censitário
Identificação: Distrito	Sub-Distrito	Sector Rural
Identificação: Sector Urbano	Agglomerado Rural	

LIMITES

Informacional
municipal
intermunicipal
áreas especiais

Obs.: Os limites provenientes das fontes acima, representados na tela gráfica estão desatualizados e devem ser desconsiderados.

MAPA MUNICIPAL ESTATÍSTICO

Escala: 1 : 50.000

Divisão de Cartografia Geográfica - Instituto Brasileiro de Geografia e Estatística - IBGE
Coordenadas Geográficas em UTM - SAD 83
Origem das coordenadas UTM - Espaço e Medição - 1980-81
Altitudes em contornos de 10, 50 e 100 m respectivamente
Este mapa integra o conjunto de mapas produzidos pelo IBGE para o Mapeamento Sistemático Brasileiro produzido em 2010, e que faz parte do Sistema Brasileiro de Informações Geográficas (SBIG).
Este SBIG integra, em termos de dados, o Sistema Brasileiro de Informações Geográficas (SBIG), com atualização permanente de dados em tempo real, com o objetivo de fornecer informações geográficas atualizadas e consistentes para o Mapeamento Sistemático Brasileiro.

MINISTÉRIO DO PLANEJAMENTO, ORÇAMENTO E GESTÃO
INSTITUTO BRASILEIRO DE GEOGRAFIA E ESTATÍSTICA
Avenida das Nações Unidas, s/n - Parque de Jockey - CEP 21.241-010
Rio de Janeiro - RJ

Divisão Público-Administrativa		NOME
UF	MUNICÍPIO	
PR	4106506	Coronel Vivida
PR	4106507	Vila Alegre

Localização do município no Mapeamento Sistemático

Articulação dos Partes do Mapa

Localização no Estado

Fonte: Mapa Índice do Brasil - IBGE

CRONOLOGIA

MALHA TERRITORIAL	2010
EDIÇÃO	7/11/2011
INFORMAÇÕES ADICIONAIS	Consultar Metadados

Coronel Vivida - PR

ASPECTOS FÍSICOS

REGIÃO: SUDESTE PARANAENSE
MUNICÍPIO: FATO BRANCO

Área da Sede	Área
Coordenadas Geográficas	
Latitude: -25,96	E: 54,928,93
Longitude: -52,968	N: 71,25580,1
	51

IMPLEMENTAÇÃO

Coordenação Geral	CC-06
Coordenação de Cartografia	
Coordenação Técnica	CC-07
Coordenação de Estatística Territorial	
Unidades Produtoras	
Unidades Executoras do IBGE	
Elaboração	
Centro de Documentação e Disseminação de Informação	CC-05