

ELEMENTOS PLANIMÉTRICOS

EDIFICAÇÕES

- Igreja: Base, Mina
- Moinho de vento, Moinho de água
- Campo de emergência, Farol
- Localidades
- Linhas transmissoras de energia, Cerca
- Linhas telefônicas

ELEMENTOS ALTIMÉTRICOS

- Fonte topométrica, Referência de nível
- Posto barométrico
- Cota comprovada
- Superfície deformada, Área

ELEMENTOS DE HIDROGRAFIA

- Curso d'água intermitente
- Lago ou lagoa intermitente
- Terreno sujeito a inundação, Salina
- Floresta, Nascente
- Rapidas e cachoeiras grandes
- Rapidas e cachoeiras pequenas
- Boia, Caminho e picada
- Prelio de estrada, Fenebre, estrada
- Ferrovias
- Óbvia longa
- Óbvia curta

ATUALIZAÇÕES CARTOGRÁFICAS

COR MAGENTA - Levantamentos por GPS e/ou imagens de Satélites
 COR VERDE - Lançamento apoiado em cartografia cartográfica

CONVENÇÕES CARTOGRÁFICAS

Convenções Temáticas

Limites: Distrital	Sub-Distrital	Sector Censitário
Distrito	Sub-Distrito	Sector Urbano
Rural	Agglomerado Rural	

LIMITES

- Internacional
- Interdistrital
- Intermunicipal
- Áreas especiais

LEGENDA

Obs: Os limites governamentais das freguesias, representados no seu preceito desatualizados e devem ser desconsiderados.

MAPA MUNICIPAL ESTATÍSTICO

Escala: 1 : 50.000

MINISTÉRIO DO PLANEJAMENTO, ORÇAMENTO E GESTÃO

DIRETORIA DE RECURSOS ESPaciaIS E GEOGRÁFICOS

Projeto de Lei nº 11.111/2003, de 16 de maio de 2003, que institui o Sistema Nacional de Informações Geográficas (SINIG) e altera a Lei nº 11.111/2003, de 16 de maio de 2003, que institui o Sistema Nacional de Informações Geográficas (SINIG).

Código Padrão-Administrativo	
IBGE	IBGE
4107009	Curiúva
41070090001	Curiúva
41070090002	Curiúva
41070090003	Curiúva
41070090004	Curiúva
41070090005	Curiúva
41070090006	Curiúva
41070090007	Curiúva
41070090008	Curiúva
41070090009	Curiúva
41070090010	Curiúva

Localização do município no Mapeamento Sistemático

Articulação das Partes do Mapa

Localização no Estado

Fonte: Mapa Índice do Brasil - IBGE

TECNOLOGIA

MAIHA TERRITORIAL	2010
EDIÇÃO	10/18/2011
INFORMAÇÕES TÉCNICAS E METADADOS	Consultar Metadados

Curiúva - PR

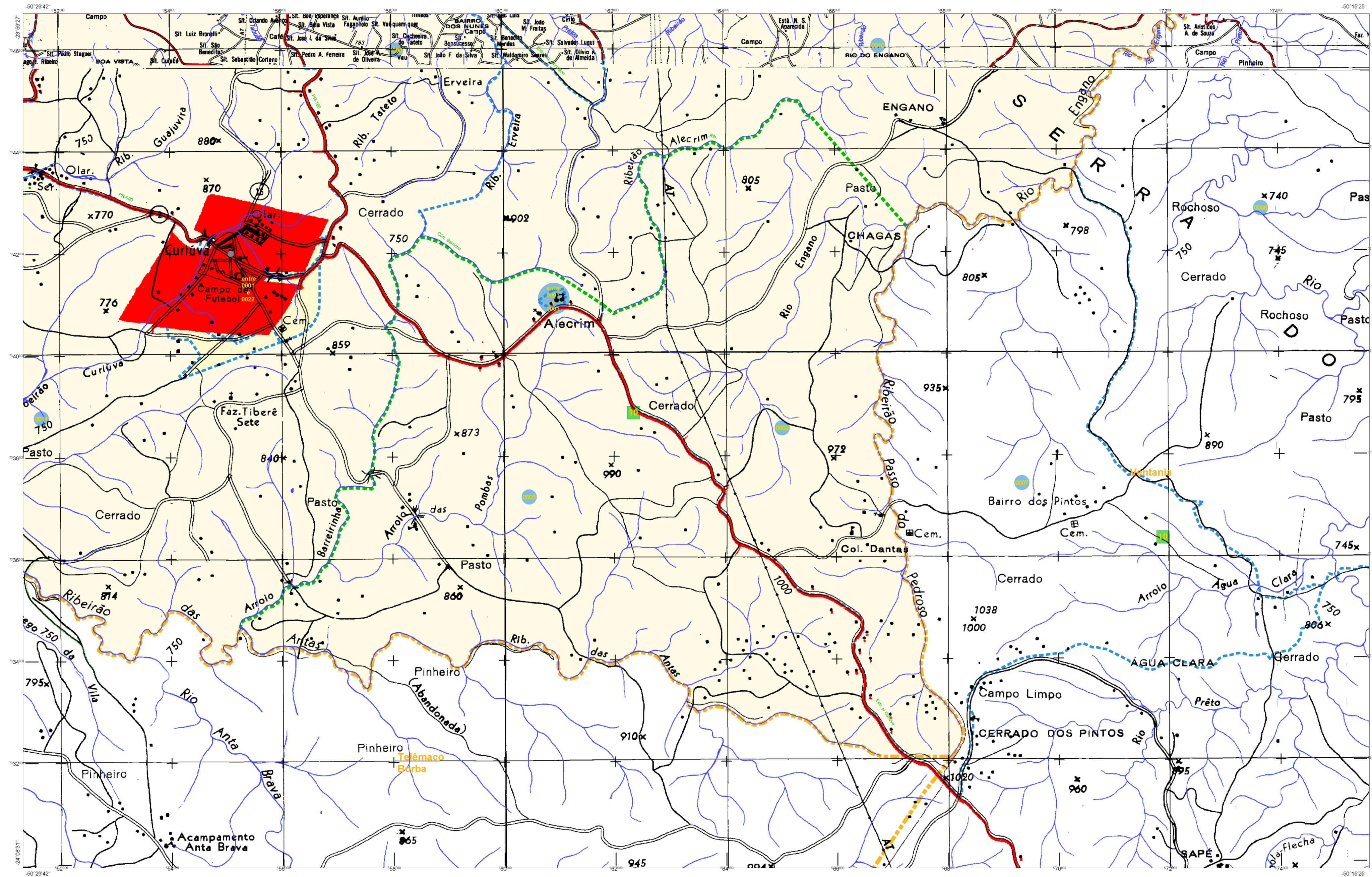
ASPECTOS FÍSICOS

ASPECTOS SOCIAIS

População Urbana	100.000
População Rural	100.000
População Total	200.000
Densidade Demográfica	100.000
Índice de Desenvolvimento Humano	100.000

IMPLEMENTAÇÃO

Coordenação Técnica	Coordenação de Cartografia	CCAR
Coordenação de Tratamento	Coordenação de Estatísticas Territoriais	CEET
Coordenação de Produção	Coordenação de Estatísticas de IBGE	CEET
Coordenação de Distribuição	Coordenação de Distribuição de Informática	CDI



CONVENÇÕES CARTOGRAFICAS

ELEMENTOS PLANIMÉTRICOS

- Edificações
- Igreja: Basílica, Mina
- Moirão de vento, Moirão de água
- Campo de emergência, Farol
- Localidades
- Linha transmissora de energia, Cerca
- Linha telefônica
- Rodoviar: auto-estrada, pavimentada, sem pavimentação, sem pavimentação, caminho carroçável, trilha, caminho e picada, trilha de estrada, febrez, estadual
- Ferrovias: bitola larga, bitola estreita

ELEMENTOS ALTIMÉTRICOS

- Fonte topométrica, Referência de nível
- Porto astronômico, Porto barométrico
- Cota comprovada
- Superfície deformada, Área

ELEMENTOS DE HIDROGRAFIA

- Curso d'água intermitente
- Lago ou lagoa intermitente
- Terreno sujeito a inundação, Salina
- Pior (diga), Nascente
- Rapidos e cachoeiras grandes
- Rapidos e cachoeiras
- Socra superior e a afluente
- Molhe e represa, terra e alvenaria
- Ancoradouro, Rio seco ou de aluvião
- Rioete rochoso

ATUALIZAÇÕES CARTOGRAFICAS

COR MAGENTA - Levantamentos por GPS ou imagens de Satélites
COR VERDE - Levantamento aerofotogramétrico

CONVENÇÕES TEMÁTICAS

Limites	Distrito	Sub-Distrito	Sector Censitário
Distrito	Sub-Distrito	Sector Rural	Sector Urbano
Agglomerado Rural			

LIMITES

- internacional
- estadual
- intermunicipal
- áreas especiais

Obs: Os limites provenientes das tabelas, sector, representatividade no seu prazo estão desatualizados e devem ser desconsiderados

MAPA MUNICIPAL ESTATÍSTICO

Escala: 1 : 50.000

Sistema de Coordenadas Geográficas: UTM
Coordenadas Plano-Altimétricas em UTM: 54Q UG
Origem de coordenadas: 17° 00' 00" S 51° 00' 00" W
Análises de coordenadas de 10.000 a 500.000 representativa.

Esta produção foi realizada em parceria com o Instituto Brasileiro de Geografia e Estatística (IBGE) e o Município de Curiúva-PR. O IBGE é responsável pela elaboração do mapa e a Prefeitura Municipal de Curiúva-PR pela disponibilização dos dados e pela atualização dos dados.

MINISTÉRIO DO PLANEJAMENTO, ORÇAMENTO E GESTÃO
IBGE - INSTITUTO BRASILEIRO DE GEOGRAFIA E ESTATÍSTICA
Rua de Janeiro RJ - CEP 31.241-011
Rio de Janeiro RJ - CEP 31.241-011

LOCALIDADE	COORDENADAS	PERÍMETRO	NOME
4107009	17 00 00 S 51 00 00 W	1017000000	Assent

Localização do município no Mapeamento Sistemático

Articulação das Partes do Mapa

Localização no Estado

Fonte: Mapa Índice do Brasil - IBGE

CRONOLOGIA	
MALHA TERRITORIAL	2010
EDIÇÃO	10/18/2011
INFORMAÇÕES TÉCNICAS E ADMINISTRATIVAS	Consultar Metadados

Curiúva - PR

ASPECTOS FÍSICOS

Região: Sudeste Paranaense

Município: Curiúva

Estado: PR

Altitude da Sede: ____ m

Latitude: -24 033' S

Longitude: -51 455' W

População: 51

IMPLEMENTAÇÃO

Coordenação Técnica: IBGE

Coordenação de Cartografia: IBGE

Coordenação de Estatísticas Territoriais: IBGE

Elaboração: IBGE

Coordenação de Estatísticas Territoriais: IBGE

Coordenação de Estatísticas Territoriais: IBGE

Coordenação de Estatísticas Territoriais: IBGE

Coordenação de Estatísticas Territoriais: IBGE

