

ELEMENTOS PLANIMÉTRICOS

- Edifícios
- Urnas, Escola, Muro
- Montão de entulho, Barragem de água
- Campo de energia Elétrica
- Localidades
- Linhas de transmissão de energia elétrica
- Linhas telefônicas

CONVENÇÕES CARTOGRÁFICAS

ELEMENTOS ALTIMÉTRICOS

- Ponto topográfico, Referência de nível
- Ponto altimétrico, Referência zero
- Cota constante
- Superfície deformada, Área

ELEMENTOS DE HIDROGRAFIA

- Canal, Rios, Fontes
- Lago ou lagoa, Reservatório
- Tanque, açude, ou inundação, Sítio
- Brasão de águas
- Ponte, Passagem, Túnel
- Rapidez e corredeira, Pontão
- Rapidez e corredeira
- Represa e represa
- Rocha salitosa e a salinidade
- Sítio de origem, fonte e estômago
- Atividade ou área de estudo
- Rede de drenagem

ATUALIZAÇÕES CARTOGRÁFICAS

COR MAGENTA - Limites administrativos por CENSA 2010
COR VERDE - Limites aproximados sem compensação cartográfica

Convenções Temáticas

Distrito	Sub-Distrito	Serviço Público	Serviço Urbano
[Verde]	[Amarelo]	[Azul]	[Vermelho]

LIMITES

- Intermunicipal
- Interestadual
- Interestadual
- Áreas especiais

Observação: Os limites provenientes das tabelas "resposta" representadas na cor verde estão desatualizados e devem ser desconsiderados.

MAPA MUNICIPAL ESTATÍSTICO

Escala: 1 : 25.000

Fonte: Sistema de Informações Geográficas em Loteamento (SIGL) 2010

Coordenadas: Plano Cartográfico: Mercator UTM; Datum: SIRGAS 2011; Escala: 1:50.000; Projeção: UTM; Zona: 18S; Fuso Horário: UTC-5.

Ministério do Planejamento, Orçamento e Gestão

Ministério das Cidades - Departamento de Planejamento Urbano e Regional

IBGE - Instituto Brasileiro de Geografia e Estatística

Atividade de Estatística - Censos Demográficos

Atividade de Estatística - Censos Demográficos

Atividade de Estatística - Censos Demográficos

COORDENADAS	NOME
Distrito	Sub-Distrito

Localização do município no Mapeamento Sistemático

Atuação das Partes do Mapa

Localização no Estado

Esperança Nova - PR

ASPECTOS FÍSICOS	
Região: NOROESTE PARANAENSE	
Município: UMARAIMA	
Altitude da Sede: Área	
Coordenadas: S 23 274	W 53 811
Coordenadas: S 23 811	W 53 811

Malha Territorial

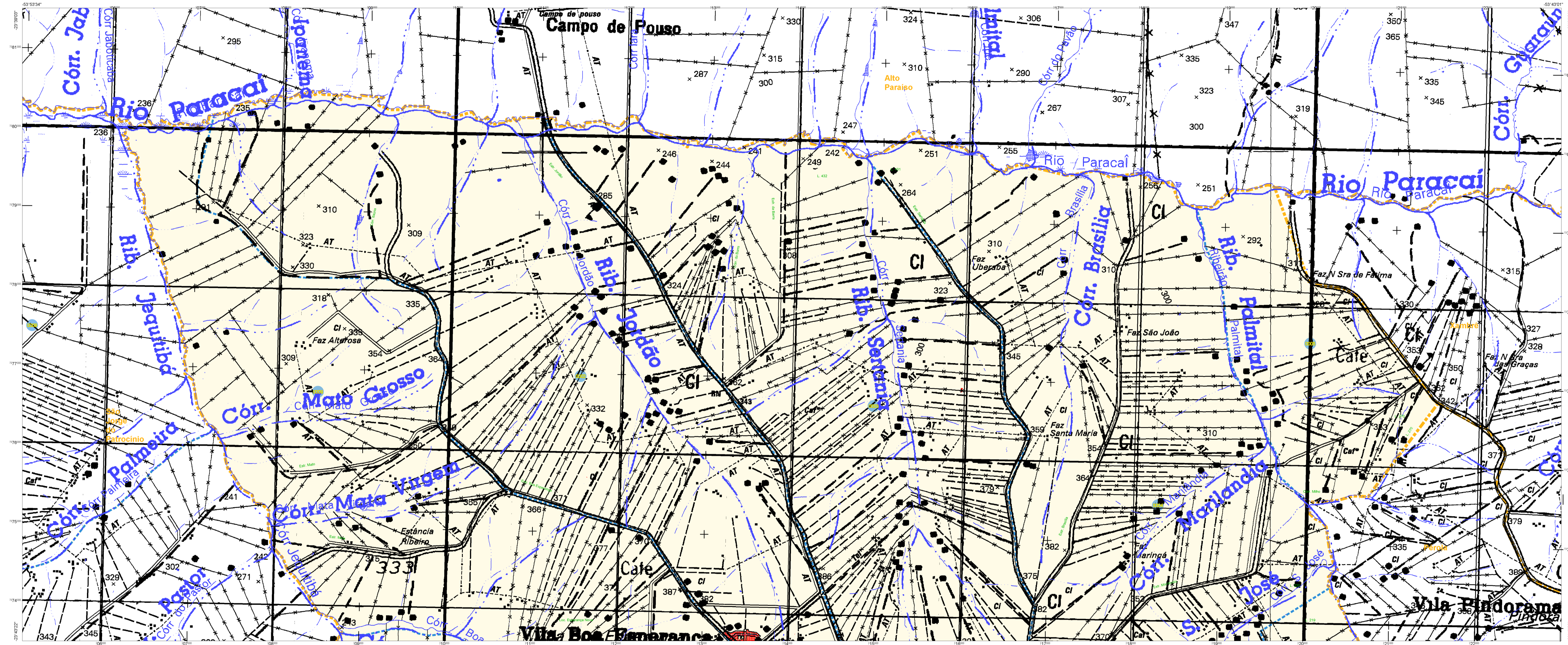
Malha Territorial	IDIGAC	CRONOLOGIA
	2010	
	8/10/2011	

Atividade de Estatística - Censos Demográficos

Atividade de Estatística - Censos Demográficos

Atividade de Estatística - Censos Demográficos

Atividade de Estatística - Censos Demográficos



ELEMENTOS PLANIMÉTRICOS

CONVENÇÕES CARTOGRÁFICAS

ELEMENTOS ALTIMÉTRICOS

ELEMENTOS DE HIDROGRAFIA

ATUALIZAÇÕES CARTOGRÁFICAS

Cor Magenta - Lançamento em 1972, mapa de Sábido
 Cor Verde - Lançamento aproximado sem comparação cartográfica

Convenções Temáticas

Identificação

LIMITES

Obs: Os limites provenientes das folhas "nadas" representadas na cor preta estão desatualizados e devem ser desconsiderados.

MAPA MUNICIPAL ESTATÍSTICO

Escala: 1 : 25.000

Sistema de Coordenadas Geográficas em UTM (Proj. UTM - 1983) Datum: Spheroidal
 Coordenadas Planas - Referência em UTM (ETRS 89)
 Origem do plano cartesiano: Cór. de Itaipava - UTM - 511
 Escala do plano cartesiano: 1:25.000 em metros lineares

Este produto integra a coleção de mapas municipais produzida em parceria com o Instituto Brasileiro de Geografia e Estatística (IBGE) e a Prefeitura Municipal de Esperança Nova-PR, tendo como base o mapa municipal de 2010, atualizado em 2011, com base no mapeamento realizado pelo IBGE em 2007, e a cartografia atualizada em 2011, com base no mapeamento realizado pelo IBGE em 2007, e a cartografia atualizada em 2011, com base no mapeamento realizado pelo IBGE em 2007.

MINISTÉRIO DO PLANEJAMENTO, ORÇAMENTO E GESTÃO
 INSTITUTO BRASILEIRO DE GEOGRAFIA E ESTATÍSTICA
 A DARTORIAL DE GEOGRAFIA IGNORA E GERENCIA A COLEÇÃO DE MAPAS MUNICIPAIS ESTATÍSTICOS
 Av. Brasil, 1871 - Plano de Cuiabá
 CEP: 04563-000 - São Paulo, SP

GEOLOGIA		NOME	
TIPO	REPRESENTAÇÃO		

Localização do município no Mapeamento Sistemático

Atuação das Partes do Mapa

Localização no Estado

CRONOLOGIA

MALHA TERRITORIAL	EDIÇÃO
	2010
	8/10/2011

Consultar Metadados

Esperança Nova - PR

ASPECTOS FÍSICOS

Região: NOROESTE PARANAENSE
 Município: UMBURAMA
 Área:
 Altitude da Sede:
 Coordenadas Geográficas:
 Latitude: -23.724 Longitude: -53.811

INFORMAÇÕES

Coordenação Técnica:
 Coordenação de Cartografia:
 Coordenação de Estatística Territorial:
 Divisão de Estatística:
 Unidade Estatística do IBGE:
 Responsável:
 Cartão de Identificação e Descrição da Informação: