

ELEMENTOS PLANIMÉTRICOS

CONVENÇÕES CARTOGRÁFICAS

ELEMENTOS ALTIMÉTRICOS

ELEMENTOS DE HIDROGRAFIA

ATUALIZAÇÕES CARTOGRÁFICAS

COR MAGENTA - Lançamento em 01/01/2011
COR VERDE - Lançamento aproximado sem comprovação cartográfica

CONVENÇÕES TEMÁTICAS

IDENTIFICAÇÃO

LIMITES

ÁREAS ESPECIAIS

OBS: Os limites provenientes das tabelas "municípios" representadas na cor verde estão desatualizados e devem ser desconsiderados.

MAPA MUNICIPAL ESTATÍSTICO

Escala: 1 : 25.000

Ministério do Planejamento, Orçamento e Gestão
Instituto Brasileiro de Geografia e Estatística
A Diretoria de Geodésia, Informações e Estatística
Elaborado em 18/11/2011, Porto de Galinhas, PE
Mapa de base do IBGE (2010)

CELEBRADO	DATA	NOME

Localização do município no Mapeamento Sistemático

Atualização das Partes do Mapa

Localização no Estado

Aspectos Físicos

Relevação	NORTE CENTRAL PARANAENSE
Município	FAXINAL
Área	
Altitude da Sede	
Latitude	-24,001
Longitude	-51,32
Coordenadas UTM	48 81

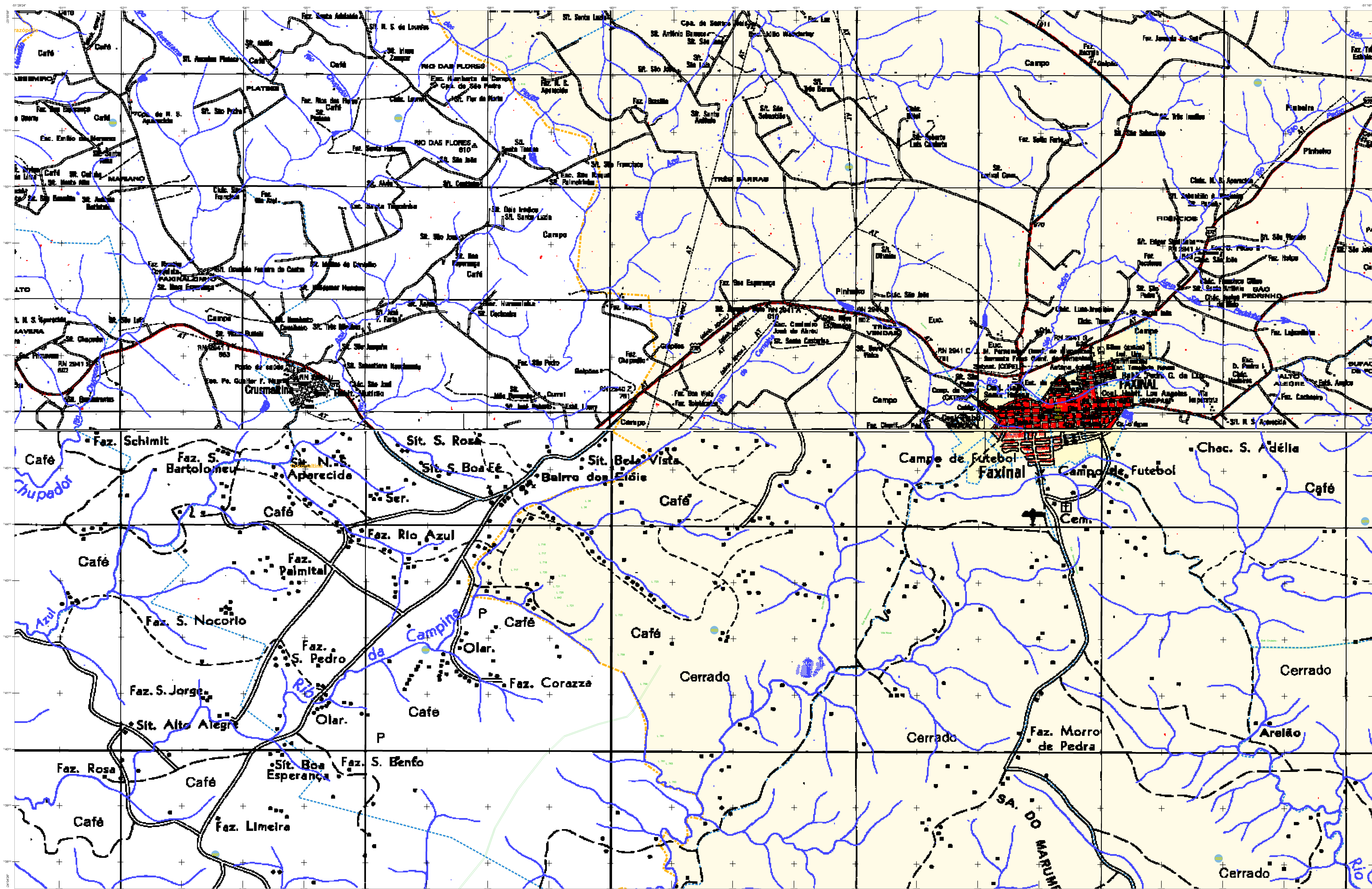
Malha Territorial

EDIÇÃO	2010
Atualização	8/10/2011
Documentação técnica e atualizada	Consultar Metadados

Coordenação Técnica

Coordenação de Cartografia	CGA4
Coordenação de Estatística	CE04
Coordenação de Estatística Territorial	CE04
Coordenação de Estatística de Demografia	CE04
Coordenação de Estatística de Demografia e Indicadores	CE04
Coordenação de Estatística de Demografia e Indicadores	CE04

Fonte: Mapa Índice do Brasil - IBGE



MAPA MUNICIPAL ESTATÍSTICO

ESCALA: 1 : 25.000

MINISTÉRIO DO PLANEJAMENTO, ORÇAMENTO E GESTÃO
IBGE - INSTITUTO BRASILEIRO DE GEOGRAFIA E ESTATÍSTICA
COORDENADORIA DE GEODINÂMICA E SIG
COORDENADORIA DE GEODINÂMICA E SIG - GEODINÂMICA
COORDENADORIA DE GEODINÂMICA E SIG - GEODINÂMICA

CONVENÇÕES CARTOGRÁFICAS

ELEMENTOS PLANIMÉTRICOS

- Urbão: Escola, Muro, Monumento, Estação de água, Centro de energia, Fio, Localização
- Linhas de energia elétrica: Alta tensão, Média tensão, Baixa tensão
- Rodovias: Rodovia federal, Rodovia estadual, Rodovia municipal, Rodovia de acesso, Rodovia de ligação, Rodovia de serviço
- Atuações cartográficas: Atualização de limites, Atualização de elementos, Atualização de pontos, Atualização de linhas, Atualização de áreas

CONVENÇÕES TEMÁTICAS

- Limites: Distrito, Sub-Distrito, Selo Censitário
- Identificação: Distrito, Sub-Distrito, Selo Censitário
- Limites: Internacional, Interestadual, Intermunicipal, Áreas especiais

ASPECTOS FÍSICOS

Localização do município no Mapeamento Sistemático

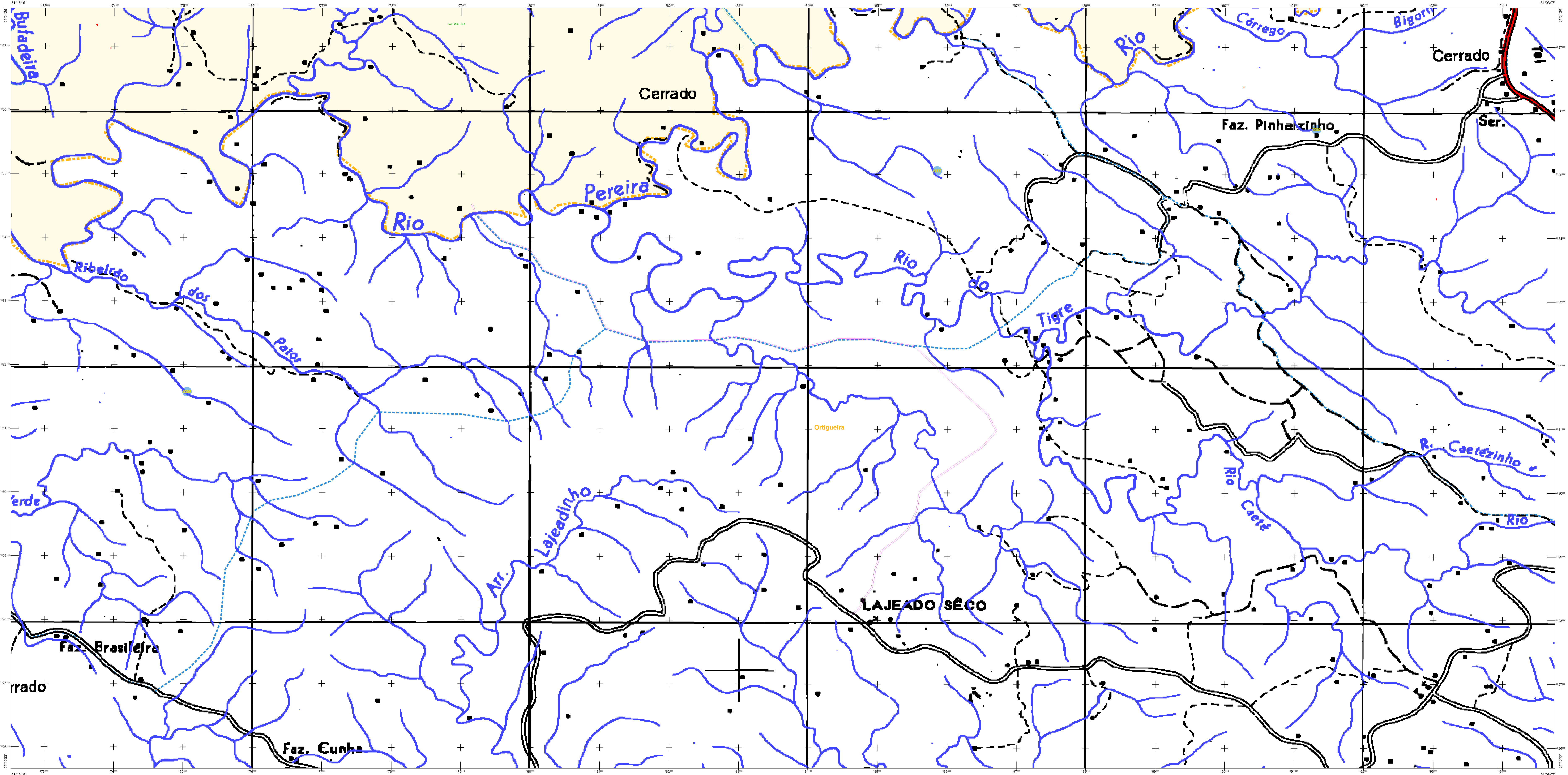
Atuação das Partes do Mapa

Localização no Estado

Malha Territorial 2010

EDICAO	8/10/2011
REVISAO	Consultor Metadados

Coordenadas Geográficas: UTM, Datum: SIRGAS 2011, Escala: 1:25.000



ELEMENTOS PLANIMÉTRICOS

CONVENÇÕES CARTOGRÁFICAS

ELEMENTOS ALTIMÉTRICOS

ELEMENTOS DE HIDROGRAFIA

ATUALIZAÇÕES CARTOGRÁFICAS

CONVENÇÕES TEMÁTICAS

IDENTIFICAÇÃO

LIMITES

ATUALIZAÇÕES CARTOGRÁFICAS

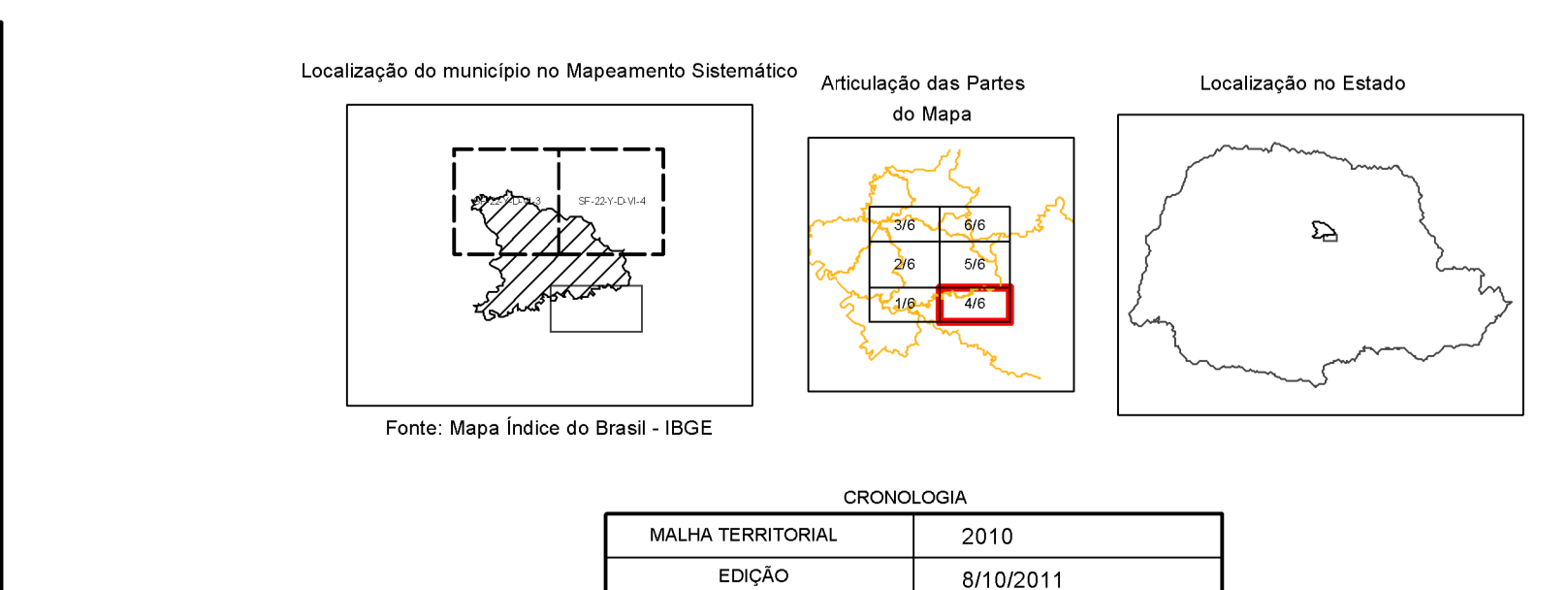
MAPA MUNICIPAL ESTATÍSTICO

Escala: 1 : 25.000

MINISTÉRIO DO PLANEJAMENTO, ORÇAMENTO E GESTÃO

IBGE

GEOCODIGO		Nome
MUNICÍPIO	CEMUNIC	



Faxinal - PR

ASPECTOS FÍSICOS

Localização

Coordenadas Geográficas

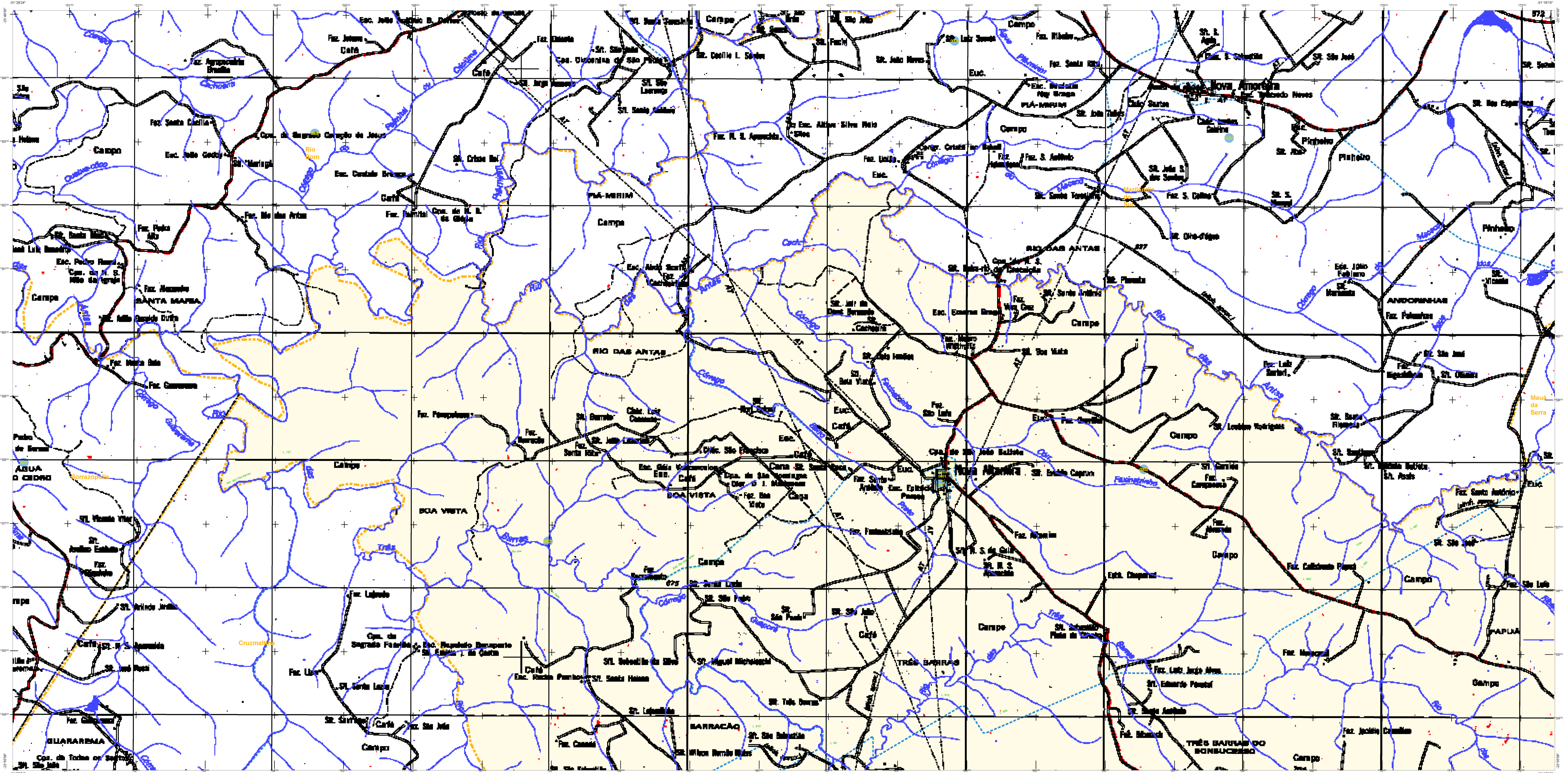
Coordenadas UTM

Coordenadas Geográficas

Coordenadas UTM

Coordenadas Geográficas

Coordenadas UTM



ELEMENTOS PLANIMÉTRICOS

CONVENÇÕES CARTOGRÁFICAS

ELEMENTOS ALTIMÉTRICOS

ELEMENTOS DE HIDROGRAFIA

ATUALIZAÇÕES CARTOGRÁFICAS

COM MAGENTA - Alterações no CNIB, não impressas em Verde
COM VERDE - Lançamento e alteração de dados impressas em Verde

CONVENÇÕES TEMÁTICAS

Limites - Distrital	Sub-Distrital	Solo Cadastral

LIMITES

Internacional
Intermunicipal
Áreas especiais

MAPA MUNICIPAL ESTATÍSTICO

Escala: 1 : 25.000

Ministério do Planejamento, Orçamento e Gestão
IBGE - Instituto Brasileiro de Geografia e Estatística
A DISTRIBUIÇÃO DE COORDENADAS GPS PARA O MUNICÍPIO DE FAXINAL - PR, BRASIL, EM 2010, FOI REALIZADA POR MEIO DO PROJETO DE COOPERACIONES TÉCNICAS ENTRE O IBGE E O MUNICÍPIO DE FAXINAL - PR, POR MEIO DO PROJETO DE COOPERACIONES TÉCNICAS ENTRE O IBGE E O MUNICÍPIO DE FAXINAL - PR, POR MEIO DO PROJETO DE COOPERACIONES TÉCNICAS ENTRE O IBGE E O MUNICÍPIO DE FAXINAL - PR.

GEOCÓDIGO		Nome
Distrito	Localidade	

Localização do município no Mapeamento Sistemático

Atuação das Partes do Mapa

Localização no Estado

CRONOLOGIA

Malha Territorial	2010
Edição	8/10/2011

Consultar Metadados

Aspectos Físicos

Aspectos Políticos

Aspectos Demográficos

Aspectos Econômicos

Aspectos Sociais

Aspectos Culturais

Aspectos Ambientais

Aspectos Históricos

