

**ELEMENTOS PLANIMÉTRICOS**

- Edifícios
- Igreja, Escola, Mina
- Moinho de vento, Moinho de água
- Campo de emergência, Farol
- Localidade
- Linha transmissora de energia, Cerca
- Linha telefônica
- Rodovias
- auto-estrada
- pavimentada
- sem pavimentação
- sem pavimentação
- caminho carrossel
- trilho, caminho e pista
- prefeio de estrada, federal, estadual
- Ferrovias
- bitão larga
- bitão estreita

**CONVENÇÕES CARTOGRÁFICAS**

- Elementos Altimétricos
- Ponto trigonométrico, Referência de nível
- Ponto astronômico, Ponto barométrico
- Cota comprovada
- Superfície deformada, Área
- Elementos de Hidrografia
- Curso d'água intermitente
- Lago ou lagoa intermitente
- Terrão sujeito a inundação
- Salina
- Sapo ou catarata
- Poço (água), Nascente
- Rapidez e cataratas grandes
- Rapidez e cataratas
- Rocha submersa e a descoberto
- Molde e represa: terra e alvenaria
- Ancoradouro, Rio seco ou de aluvião
- Recife rochoso

**CONVENÇÕES TEMÁTICAS**

- Límites: Distrital
- Sub-Distrital
- Setor Censitário
- Identificação
- Distrito
- Sub-Distrito
- Setor Rural
- Setor Urbano
- Agglomerado Rural

**LIMITES**

- internacional
- intermunicipal
- áreas especiais

**MAPA MUNICIPAL ESTATÍSTICO**

Escala: 1:50.000

Sistema de Coordenadas Geográficas em Latitudes e Longitudes - (SIRGAS 2000)

Coordenadas Plano-Rectangulares em UTM - (SAD 83)

Origem de coordenadas: UTM Equador Meridional - (GEO\_MG)

Projeção em conchas de 10 000 x 60 000 metros

Este produto foi gerado a partir de dados levantados por meio de aerofotogrametria, a partir de imagens de satélite de alta resolução, e de dados de campo levantados por técnicos do IBGE, com o auxílio de profissionais de diversas áreas, sob supervisão técnica de planejadores e cartógrafos do IBGE.

MINISTÉRIO DO PLANEJAMENTO, ORÇAMENTO E GESTÃO

INSTITUTO BRASILEIRO DE GEOGRAFIA E ESTATÍSTICA

DIRETORIA DE GEODÉSIA, AEROFOTOGRAFIA E CARTOGRAFIA

COORDENADOR GERAL: JOSÉ CARLOS FERREIRA

COORDENADOR DE PROJETO: JOSÉ CARLOS FERREIRA

COORDENADOR DE EXECUÇÃO: JOSÉ CARLOS FERREIRA

COORDENADOR DE AVALIAÇÃO: JOSÉ CARLOS FERREIRA

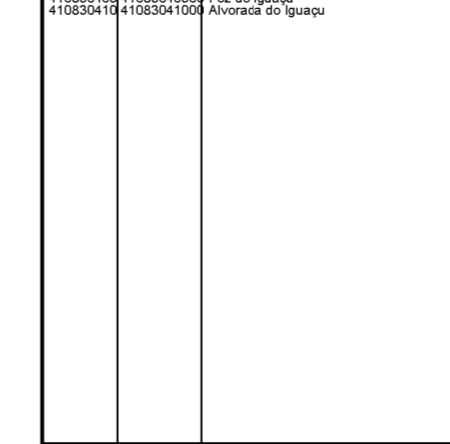
COORDENADOR DE DOCUMENTAÇÃO: JOSÉ CARLOS FERREIRA

COORDENADOR DE DIFUSÃO: JOSÉ CARLOS FERREIRA

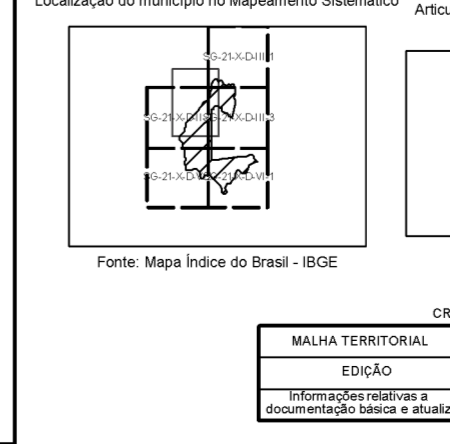
**Localização do município no Mapeamento Sistemático**



**Articulação das Partes do Mapa**



**Localização no Estado**



**Aspectos Físicos**

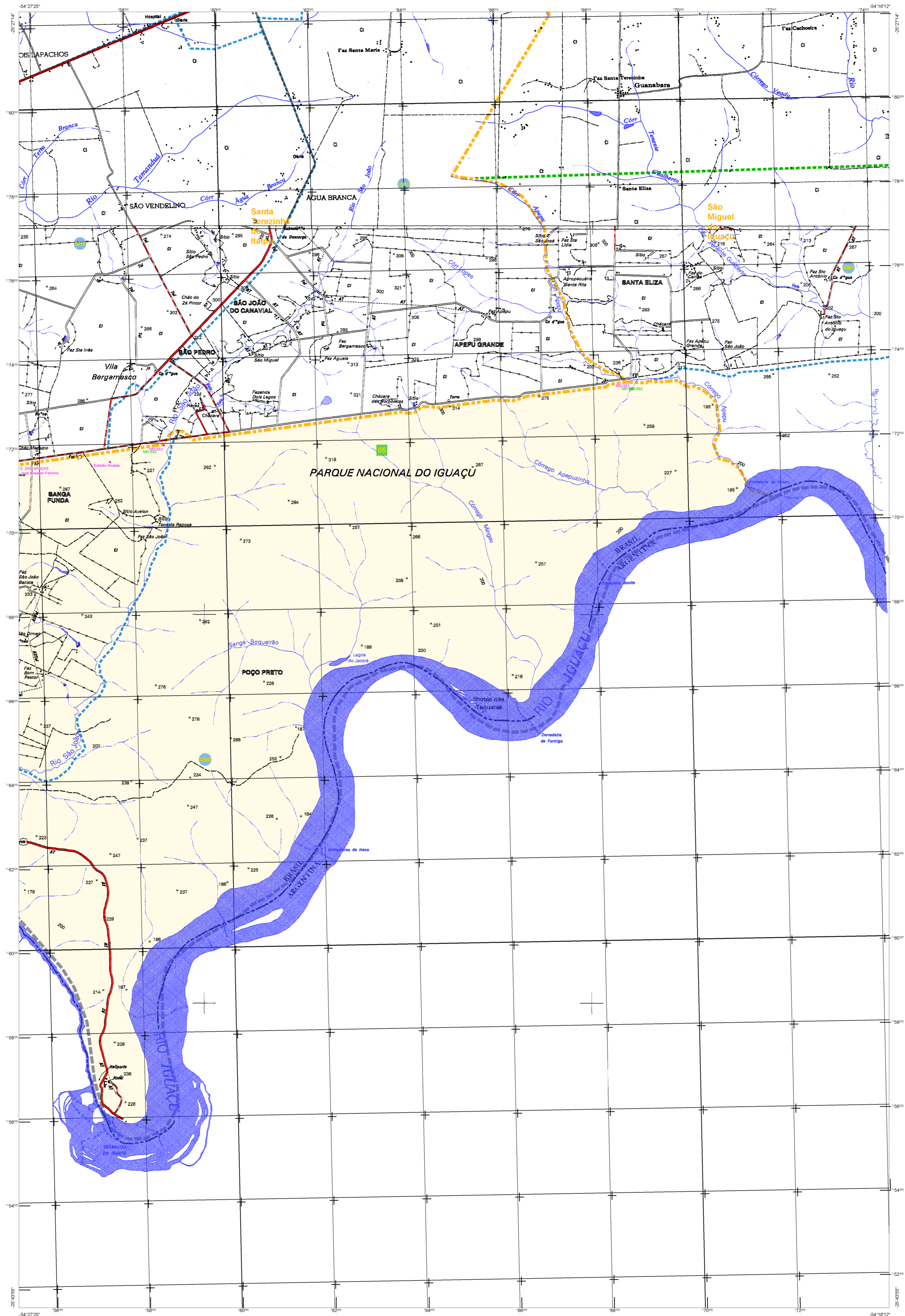
Coordenação Territorial	Coordenação de Cartografia	COORD
Coordenação Temática	Coordenação de Estatísticas Temáticas	CETE
Coordenação Produtiva	Coordenação de Estatísticas do IBGE	CEPE
Coordenação de Estatísticas	Coordenação de Estatísticas de Demografia	CEDE
Coordenação de Estatísticas de Saúde	Coordenação de Estatísticas de Saúde	CESE
Coordenação de Estatísticas de Educação	Coordenação de Estatísticas de Educação	CESE
Coordenação de Estatísticas de Trabalho	Coordenação de Estatísticas de Trabalho	CESE
Coordenação de Estatísticas de Meio Ambiente	Coordenação de Estatísticas de Meio Ambiente	CESE
Coordenação de Estatísticas de Transportes	Coordenação de Estatísticas de Transportes	CESE
Coordenação de Estatísticas de Turismo	Coordenação de Estatísticas de Turismo	CESE
Coordenação de Estatísticas de Cultura	Coordenação de Estatísticas de Cultura	CESE
Coordenação de Estatísticas de Esportes	Coordenação de Estatísticas de Esportes	CESE
Coordenação de Estatísticas de Lazer	Coordenação de Estatísticas de Lazer	CESE
Coordenação de Estatísticas de Segurança	Coordenação de Estatísticas de Segurança	CESE
Coordenação de Estatísticas de Defesa	Coordenação de Estatísticas de Defesa	CESE
Coordenação de Estatísticas de Justiça	Coordenação de Estatísticas de Justiça	CESE
Coordenação de Estatísticas de Trabalho Social	Coordenação de Estatísticas de Trabalho Social	CESE
Coordenação de Estatísticas de Políticas Sociais	Coordenação de Estatísticas de Políticas Sociais	CESE
Coordenação de Estatísticas de Políticas Econômicas	Coordenação de Estatísticas de Políticas Econômicas	CESE
Coordenação de Estatísticas de Políticas Externas	Coordenação de Estatísticas de Políticas Externas	CESE
Coordenação de Estatísticas de Políticas Internas	Coordenação de Estatísticas de Políticas Internas	CESE
Coordenação de Estatísticas de Políticas Regionais	Coordenação de Estatísticas de Políticas Regionais	CESE
Coordenação de Estatísticas de Políticas Locais	Coordenação de Estatísticas de Políticas Locais	CESE
Coordenação de Estatísticas de Políticas Setoriais	Coordenação de Estatísticas de Políticas Setoriais	CESE
Coordenação de Estatísticas de Políticas Temáticas	Coordenação de Estatísticas de Políticas Temáticas	CESE
Coordenação de Estatísticas de Políticas Especiais	Coordenação de Estatísticas de Políticas Especiais	CESE
Coordenação de Estatísticas de Políticas Gerais	Coordenação de Estatísticas de Políticas Gerais	CESE

**Malha Territorial**

Malha Territorial	2010
Edição	7/25/2011
Documentação	documentação básica e atualizada
Consultar Metadados	

**Foz do Iguaçu - PR**

Coordenação	Coordenação de Estatísticas	COORD
Coordenação de Estatísticas	Coordenação de Estatísticas de Demografia	CEDE
Coordenação de Estatísticas	Coordenação de Estatísticas de Saúde	CESE
Coordenação de Estatísticas	Coordenação de Estatísticas de Educação	CESE
Coordenação de Estatísticas	Coordenação de Estatísticas de Trabalho	CESE
Coordenação de Estatísticas	Coordenação de Estatísticas de Meio Ambiente	CESE
Coordenação de Estatísticas	Coordenação de Estatísticas de Transportes	CESE
Coordenação de Estatísticas	Coordenação de Estatísticas de Turismo	CESE
Coordenação de Estatísticas	Coordenação de Estatísticas de Cultura	CESE
Coordenação de Estatísticas	Coordenação de Estatísticas de Esportes	CESE
Coordenação de Estatísticas	Coordenação de Estatísticas de Lazer	CESE
Coordenação de Estatísticas	Coordenação de Estatísticas de Segurança	CESE
Coordenação de Estatísticas	Coordenação de Estatísticas de Defesa	CESE
Coordenação de Estatísticas	Coordenação de Estatísticas de Justiça	CESE
Coordenação de Estatísticas	Coordenação de Estatísticas de Trabalho Social	CESE
Coordenação de Estatísticas	Coordenação de Estatísticas de Políticas Sociais	CESE
Coordenação de Estatísticas	Coordenação de Estatísticas de Políticas Econômicas	CESE
Coordenação de Estatísticas	Coordenação de Estatísticas de Políticas Externas	CESE
Coordenação de Estatísticas	Coordenação de Estatísticas de Políticas Internas	CESE
Coordenação de Estatísticas	Coordenação de Estatísticas de Políticas Regionais	CESE
Coordenação de Estatísticas	Coordenação de Estatísticas de Políticas Locais	CESE
Coordenação de Estatísticas	Coordenação de Estatísticas de Políticas Setoriais	CESE
Coordenação de Estatísticas	Coordenação de Estatísticas de Políticas Temáticas	CESE
Coordenação de Estatísticas	Coordenação de Estatísticas de Políticas Especiais	CESE
Coordenação de Estatísticas	Coordenação de Estatísticas de Políticas Gerais	CESE



**ELEMENTOS PLANIMÉTRICOS**

- Edifícios
- Igreja, Escola, Mina
- Molho de vento, Molho de água
- Campo de emergência, Farol
- Localidade
- Linha transmissora de energia, Cerca
- Linha telefônica
- Rodovias
- auto-estrada
- pavimentada
- sem pavimentação
- sem pavimentação
- caminho carrossel
- trilho, caminho e pedça
- prefeio de estrada, federal, estadual
- Ferrovias
- bitola larga
- bitola estreita

**CONVENÇÕES CARTOGRÁFICAS**

- ELEMENTOS ALTIMÉTRICOS**
- Ponto topográfico, Referência de nível
- Ponto astronômico, Ponto barométrico
- Cota comprovada
- Superfície deformada, Área
- ELEMENTOS DE HIDROGRAFIA**
- Curso d'água intermitente
- Lago ou lagoa intermitente
- Terreno sujeito a inundação
- Saiba
- Saiba ou catarata
- Poço (água), Nascente
- Rapido e cataratas grandes
- Rapido e cataratas
- Rapido e cataratas
- Rocha submersa e a descoberto
- Molho e represa, terra e alvenaria
- Arco-íris, Rio seco ou de aluvião
- Recife rochoso

**CONVENÇÕES TEMÁTICAS**

- Límites: Distrital
- Sub-Distrital
- Sector Centenario
- Sector Rural
- Sector Urbano
- Sector Urbano Aglomerado Rural

**LIMITES**

- internacional
- interestadual
- intermunicipal
- áreas especiais

**MAPA MUNICIPAL ESTATÍSTICO**

Escala: 1:50.000

Sistema de Coordenadas Geográficas em Latitud/Longitud - SBR42300

Coordenadas Plano-Rectangulares em UTM - SAG 09

Origem do datum: SPTM - Equador Meridional - WGS (GEO\_MC)

Projeção em coordenadas de 10 000 x 500 metros quadrados

Este produto foi gerado a partir de dados levantados por meio de aerofotogrametria, a partir de imagens de satélite e de dados de campo, em conformidade com o Plano de Trabalho de Levantamento de Dados Estatísticos do IBGE, com o objetivo de fornecer informações geográficas e estatísticas para o planejamento e a gestão dos municípios brasileiros.

MINISTÉRIO DO PLANEJAMENTO, ORÇAMENTO E GESTÃO

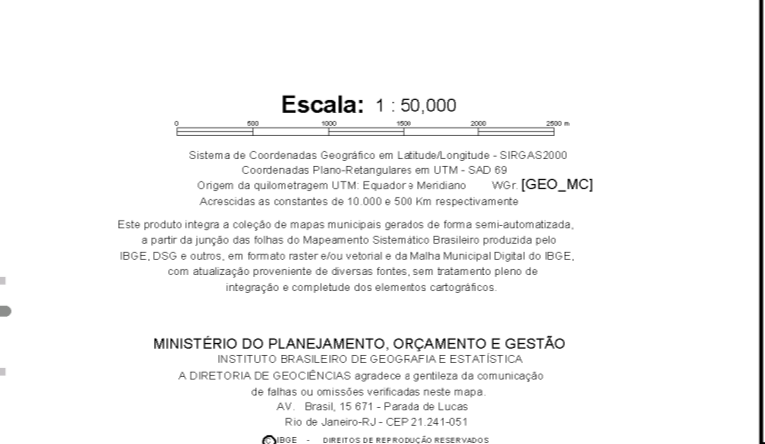
INSTITUTO BRASILEIRO DE GEOGRAFIA E ESTATÍSTICA

DIRETORIA DE GEOLOGIA, AGRICULTURA E PESQUISA DE CONSERVAÇÃO DE SOLOS E ÁREAS PROTEGIDAS

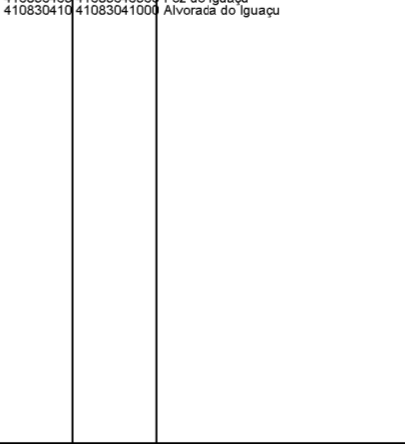
AV. Brasil, 15.571 - Fone: (51) 3363-1000

BR - 91.000-000 - Foz de Iguaçu - Paraná

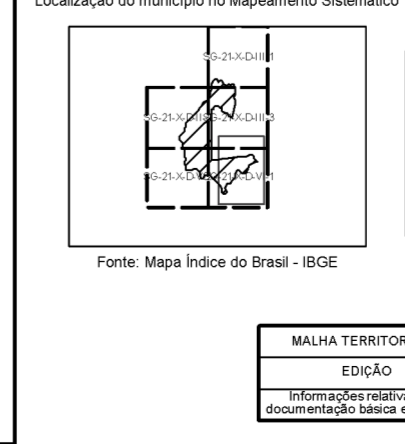
**Localização do município no Mapeamento Sistemático**



**Articulação das Partes do Mapa**



**Localização no Estado**



**Foz do Iguaçu - PR**

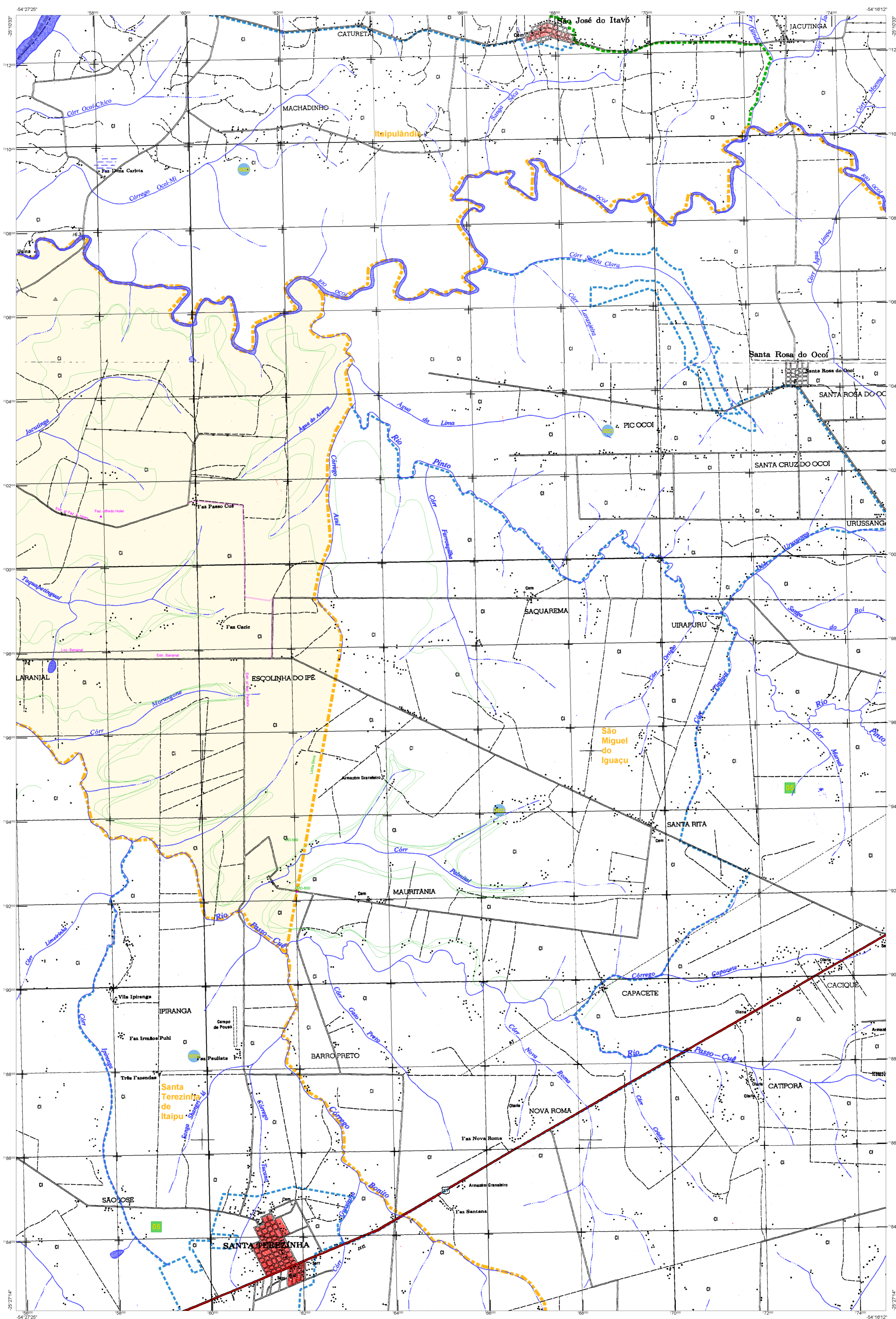
<b>MUNICÍPIO</b>	Foz do Iguaçu
<b>UF</b>	PR
<b>Altitude do Solo</b>	Área
<b>Latitude</b>	-25.548
<b>Longitude</b>	-54.588
<b>Coordenadas Geográficas</b>	E: 742349.72
	N: 1712160.15
<b>IMPLANTAÇÃO</b>	
<b>Coordenação Técnica</b>	
<b>Coordenação de Cartografia</b>	
<b>Coordenação de Tratamento de Dados</b>	
<b>Coordenação de Produção</b>	
<b>Coordenação de Qualidade</b>	
<b>Coordenação de Avaliação</b>	
<b>Coordenação de Disseminação</b>	

**ASPECTOS FÍSICOS**

<b>Coordenação Técnica</b>	
<b>Coordenação de Cartografia</b>	
<b>Coordenação de Tratamento de Dados</b>	
<b>Coordenação de Produção</b>	
<b>Coordenação de Qualidade</b>	
<b>Coordenação de Avaliação</b>	
<b>Coordenação de Disseminação</b>	

**CRONOLOGIA**

<b>EDIÇÃO</b>	2010
<b>7/25/2011</b>	
<b>Consultar Metadados</b>	



**ELEMENTOS PLANIMÉTRICOS**

Edificações  
Igreja, Escola, Mina  
Módulo de vento, Maré de água  
Campo de emergência, Farol  
Localidade

Linha transmissora de energia, Cerca  
Linha telefônica

Rodovias  
auto-estrada  
pavimentada  
sem pavimentação  
sem pavimentação  
caminho carrossável  
trilha, caminho e picada  
perfilho de estrada, federal, estadual  
Ferrovia  
bitão larga  
bitão estreita

**CONVENÇÕES CARTOGRÁFICAS**

**ELEMENTOS ALTIMÉTRICOS**  
Ponto topográfico, Referência de nível  
Ponto astronômico, Ponto barométrico  
Cota compreendida  
Superfície deformada, Área

**ELEMENTOS DE HIDROGRAFIA**  
Curso d'água intermitente  
Lago ou lagoa intermitente  
Terreno sujeito a inundação, Salina  
Sapo ou charco  
Poço (água), Nascente  
Riacho e catenetas grandes  
Riacho e catenetas  
Riacho e catenetas  
Rocha submersa e a descoberto  
Matte e rapese, terra aluvionária  
Ancoradouro, Rio seco ou de aluvião  
Relevo rochoso

**ATUALIZAÇÕES CARTOGRÁFICAS**  
COR MAGENTA - Localização por GPS e/ou Imagens de Satélite  
COR VERDE - Lançamento aproximado sem comprovação cartográfica

**CONVENÇÕES TEMÁTICAS**

Limites: Distrital	Sub-Distrital	Setor Censitário
Identificação: Distrito	Sub-Distrito	Setor Rural
		Setor Urbano
		Agropecuária Rural

**LIMITES**

internacional  
intermunicipal  
intermunicipal  
áreas especiais

**NOTA:** Os limites provenientes das fontes raster, representados na cor verde, estão desatualizados e devem ser desconsiderados.

**MAPA MUNICIPAL ESTATÍSTICO**

Escala: 1:50.000

Sistema de Coordenadas Geográficas em Latitudes/Longitudes - (SIRGAS2000)  
Coordenadas Plano-Cartesianas em UTM - (SIRGAS2000)  
Origem de Amersfoort (58 45 000) e de Marabá (58 45 000)  
Projeção de coordenadas de 10 000 x 500 metros quadrados  
Este produto foi elaborado a partir de dados cartográficos de escala 1:50.000, atualizados em 2010, e de dados de campo de levantamentos realizados pelo IBGE, com a participação de técnicos do IBGE e de municípios parceiros. Este produto foi elaborado a partir de dados cartográficos de escala 1:50.000, atualizados em 2010, e de dados de campo de levantamentos realizados pelo IBGE, com a participação de técnicos do IBGE e de municípios parceiros.

MINISTÉRIO DO PLANEJAMENTO, ORÇAMENTO E GESTÃO  
INSTITUTO BRASILEIRO DE GEOGRAFIA E ESTATÍSTICA  
DIRETORIA DE GEODÉSIA, AERONÁUTICA E CARTOGRAFIA  
Área de Planejamento e Estatística  
Av. Brasil, 15.571 - Fone: 0800 070 0020  
Rio de Janeiro, RJ - CEP: 20047-900

Geógrafos	Nome
4108304	Foz do Iguaçu
4108304	Assentamento de Guaporé

Localização do município no Mapeamento Sistemático

Articulação das Partes do Mapa

Localização no Estado

Fonte: Mapa Índice do Brasil - IBGE

**CRONOLOGIA**

MALHA TERRITORIAL	2010
EDIÇÃO	7/25/2011

Consultar Metadados

**Foz do Iguaçu - PR**

**ASPECTOS FÍSICOS**

Coordenação Territorial	Coordenação de Cartografia	Coordenação de Estatística
Coordenação de Estatística	Coordenação de Estatística	Coordenação de Estatística
Coordenação de Estatística	Coordenação de Estatística	Coordenação de Estatística

Altitude da Sede: 450m  
Latitude: -25.548  
Longitude: -54.588

Implimentação: 0000