

ELEMENTOS PLANIMÉTRICOS

Edifícios
Igreja, Sacada, Mira
Moinho de vento, Moinho de água
Campo de emergência, Parol
Localidades

Linhas transmissoras de energia, Cerca
Linha telefônica

Rodovias
auto-estrada
pavimentação
sem pavimentação
sem pavimentação
caminho carroçável
trilho, caminho e picada
pedra de estrada, federal, estadual
Ferroviária
bóia briga
bóia morta

ELEMENTOS ALTIMÉTRICOS

Riove trogonométrico, Referência de nível
Ponto astronômico, Ponto barométrico
Cota comprovada
Superfície deformada, Área

ELEMENTOS DE HIDROGRAFIA

Curso d'água intermitente
Lago ou lagoa intermitente
Terreno sujeito a inundação, Salina
Brimpa ou pântano
Flecha (água), Nascente
Rápidos e cachoeiras grandes
Rápidos e cachoeiras
Rocha submersa e a descoberto
Moine e represa, terra e alvenaria
Arcoaberto, No seco ou de alívio
Recife rochoso

ATUALIZAÇÕES CARTOGRÁFICAS

COR MAGENTA - Levantamento por GPS e/ou imagens de Satélites
COR VERDE - Levantamento a partir de cartografia cartográfica

CONVENÇÕES CARTOGRÁFICAS

Convenções Temáticas

Limites: Distrito	Sub-Distrito	Setor Censitário
Identificação: Distrito	Sub-Distrito	Setor Urbano
Setor Rural	Agglomerado Rural	

LIMITES

Informacional
municipal
intermunicipal
áreas especiais

OBS: Os limites provenientes das fontes acima representadas na cor verde estão desatualizados e devem ser desconsiderados.

MAPA MUNICIPAL ESTATÍSTICO

Escala: 1 : 50.000

Instituto de Cartografia Geográfica do IBGE - ICGE (SP/042270)
Coordenadas Geográficas em UTM - SAD 03
Origem das coordenadas: UTM - Espaço e Meridiano - 1983 - 03
Altitude em contornos de 10, 50 e 100 m respectivamente

Este produto integra o conjunto de dados resultantes do projeto de mapeamento estatístico do Brasil, a partir da junção dos dados do Mapeamento Sistemático (dados produzidos pelo IBGE) com os dados de mapeamento estatístico do IBGE, com atualização permanente de dados censitários, com o objetivo de produzir um mapa de referência e cartografia de base estatística.

MINISTÉRIO DO PLANEJAMENTO, ORÇAMENTO E GESTÃO
INSTITUTO BRASILEIRO DE GEOGRAFIA E ESTATÍSTICA
SISTEMA DE Mapeamento Estatístico do Brasil
Atividade de Mapeamento Estatístico do Brasil
Rua de Janeiro, 123 - CEP 21.141-001
Rio de Janeiro - RJ

Divisão Político-Administrativa

CEP	UF	Município	Nome
41084000	PR	Francisco Beltrão	Francisco Beltrão
41084010	PR	Alto do Cruzeiro	Alto do Cruzeiro
41084020	PR	Alto do Cruzeiro	Alto do Cruzeiro
41084030	PR	Alto do Cruzeiro	Alto do Cruzeiro

Localização do município no Mapeamento Sistemático

Articulação das Partes do Mapa

Localização no Estado

Fonte: Mapa Índice do Brasil - IBGE

CRONOLOGIA

MALHA TERRITORIAL	2010
EDIÇÃO	7/25/2011
INFORMAÇÕES ADICIONAIS	Consultar Metadados

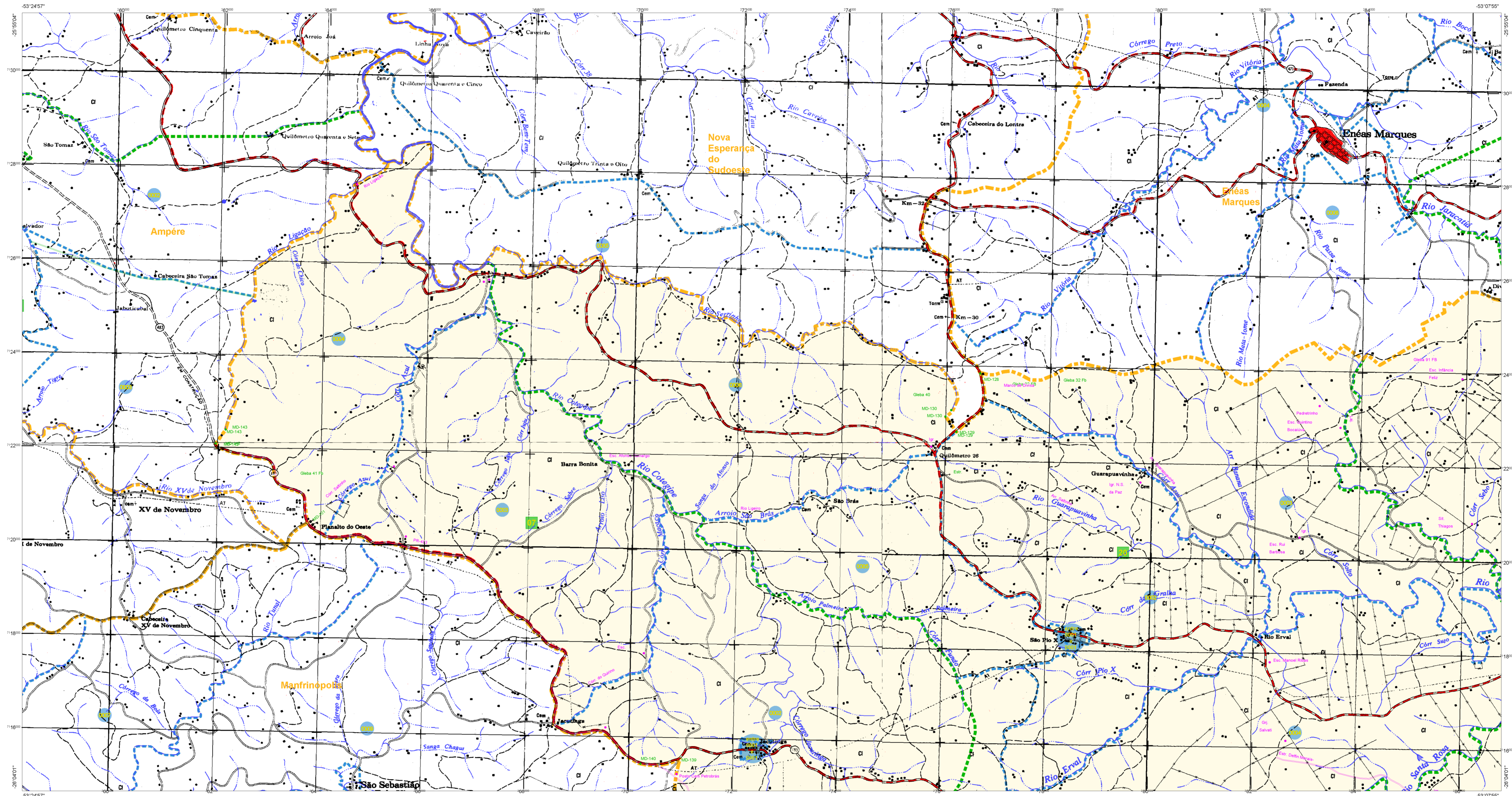
Francisco Beltrão - PR

ASPECTOS FÍSICOS

IBGE - IBGE
Município: FRANCISCO BELTRÃO
Área: 26.061 km²
População: 20.000 hab.
Densidade: 769 hab./km²

IMPLEMENTAÇÃO

Coordenação Geral: CC-04
Coordenação Técnica: CC-05
Coordenação de Infraestrutura: CC-06
Coordenação de Produção: CC-07
Coordenação de Qualidade: CC-08
Coordenação de Avaliação: CC-09
Coordenação de Documentação e Disseminação de Informação: CC-10



ELEMENTOS PLANIMÉTRICOS

- Edificações
- Igreja, Escola, Mina
- Moinho de vento, Moinho de água
- Campo de emergência, Parol
- Localidades
- Linha transmissora de energia, Cerca
- Linha telefônica
- Rodovias
- auto-estrada
- sem pavimentação
- com pavimentação
- canilho, carroçável
- trilho, caminho e picada
- pedra de estrada, federal, estadual
- Ferrovias
- bóia larga
- bóia estreita

ELEMENTOS ALTIMÉTRICOS

- Riovo trigonométrico, Referência de nível
- Ponto astronômico, Ponto barométrico
- Cota comprovada
- Superfície deformada, Área

ELEMENTOS DE HIDROGRAFIA

- Curso d'água intermitente
- Lago ou lagoa intermitente
- Terrão sujeito a inundação, Salina
- Briga ou pântano
- Piçarra (água), Nascente
- Rapto e cachoeira grandes
- Rapto e cachoeira
- Rocha submersa e a descoberto
- Molhe e represa, terra e alvenaria
- Arcoaburo, No seco ou de alívio
- Recife rochoso

ATUALIZAÇÕES CARTOGRÁFICAS

COR MAGENTA - Levantamento por GPS e/ou imagens de Satélites
COR VERDE - Levantamento a partir de cartografia cartográfica

CONVENÇÕES CARTOGRÁFICAS

Convenções Temáticas

Limites: Distrito	Sub-Distrito	Sector	Setor
Distrito	Sub-Distrito	Sector Rural	Sector Urbano
Distrito	Sub-Distrito	Sector Rural	Agglomerado Rural

LIMITES

- Informacional
- intermunicipal
- intermunicipal
- áreas especiais

OBS: Os limites provenientes das fontes citadas, representados na cor preta estão desatualizados e devem ser desconsiderados.

MAPA MUNICIPAL ESTATÍSTICO

Escala: 1 : 50.000

Ministério do Planejamento, Orçamento e Gestão
INSTITUTO BRASILEIRO DE GEOGRAFIA E ESTATÍSTICA

Divisão Político-Administrativa

CODMUN	UF	NOME
4108403	PR	Francisco Beltrão
4108404	PR	Alvarães
4108405	PR	Boa Vista
4108406	PR	Geopólis
4108407	PR	Itaipava
4108408	PR	Itaipulândia
4108409	PR	Itapecuru
4108410	PR	Itaueiras
4108411	PR	Jacinto Franco
4108412	PR	Matelândia
4108413	PR	Matinhos
4108414	PR	Medianeira
4108415	PR	Mercedes
4108416	PR	Monte Castelo
4108417	PR	Paranaguá
4108418	PR	Paranoti
4108419	PR	Pato Branco
4108420	PR	Pérola
4108421	PR	Piraquara
4108422	PR	Pratânia
4108423	PR	Realeza
4108424	PR	Repinha
4108425	PR	Rio Negro
4108426	PR	Santa Helena
4108427	PR	Santa Izabel
4108428	PR	Santa Mariana
4108429	PR	Santa Rosa
4108430	PR	Santa Tereza
4108431	PR	São Carlos
4108432	PR	São João do Caiçara
4108433	PR	São João do Ivaque
4108434	PR	São João do Itaipava
4108435	PR	São João do Pinheiro
4108436	PR	São João do Sul
4108437	PR	São Lourenço
4108438	PR	São Mateus do Sul
4108439	PR	São Miguel do Sul
4108440	PR	São Pedro do Sul
4108441	PR	São Tereza
4108442	PR	Sertãozinho
4108443	PR	Silveira
4108444	PR	Somente
4108445	PR	Taiobão
4108446	PR	Tangiporã
4108447	PR	Treze de Maio
4108448	PR	Treze de Novembro
4108449	PR	Treze de Maio
4108450	PR	Treze de Novembro
4108451	PR	Treze de Maio
4108452	PR	Treze de Novembro
4108453	PR	Treze de Maio
4108454	PR	Treze de Novembro
4108455	PR	Treze de Maio
4108456	PR	Treze de Novembro
4108457	PR	Treze de Maio
4108458	PR	Treze de Novembro
4108459	PR	Treze de Maio
4108460	PR	Treze de Novembro
4108461	PR	Treze de Maio
4108462	PR	Treze de Novembro
4108463	PR	Treze de Maio
4108464	PR	Treze de Novembro
4108465	PR	Treze de Maio
4108466	PR	Treze de Novembro
4108467	PR	Treze de Maio
4108468	PR	Treze de Novembro
4108469	PR	Treze de Maio
4108470	PR	Treze de Novembro
4108471	PR	Treze de Maio
4108472	PR	Treze de Novembro
4108473	PR	Treze de Maio
4108474	PR	Treze de Novembro
4108475	PR	Treze de Maio
4108476	PR	Treze de Novembro
4108477	PR	Treze de Maio
4108478	PR	Treze de Novembro
4108479	PR	Treze de Maio
4108480	PR	Treze de Novembro
4108481	PR	Treze de Maio
4108482	PR	Treze de Novembro
4108483	PR	Treze de Maio
4108484	PR	Treze de Novembro
4108485	PR	Treze de Maio
4108486	PR	Treze de Novembro
4108487	PR	Treze de Maio
4108488	PR	Treze de Novembro
4108489	PR	Treze de Maio
4108490	PR	Treze de Novembro
4108491	PR	Treze de Maio
4108492	PR	Treze de Novembro
4108493	PR	Treze de Maio
4108494	PR	Treze de Novembro
4108495	PR	Treze de Maio
4108496	PR	Treze de Novembro
4108497	PR	Treze de Maio
4108498	PR	Treze de Novembro
4108499	PR	Treze de Maio
4108500	PR	Treze de Novembro

Localização do município no Mapeamento Sistemático

Articulação dos Partes do Mapa

Localização no Estado

Fonte: Mapa Índice do Brasil - IBGE

CRONOLOGIA

MALHA TERRITORIAL	2010
EDIÇÃO	7/25/2011
SECRETARIA NACIONAL DE Mapeamento, Estatística e Análise	Consultar Metadados

Francisco Beltrão - PR

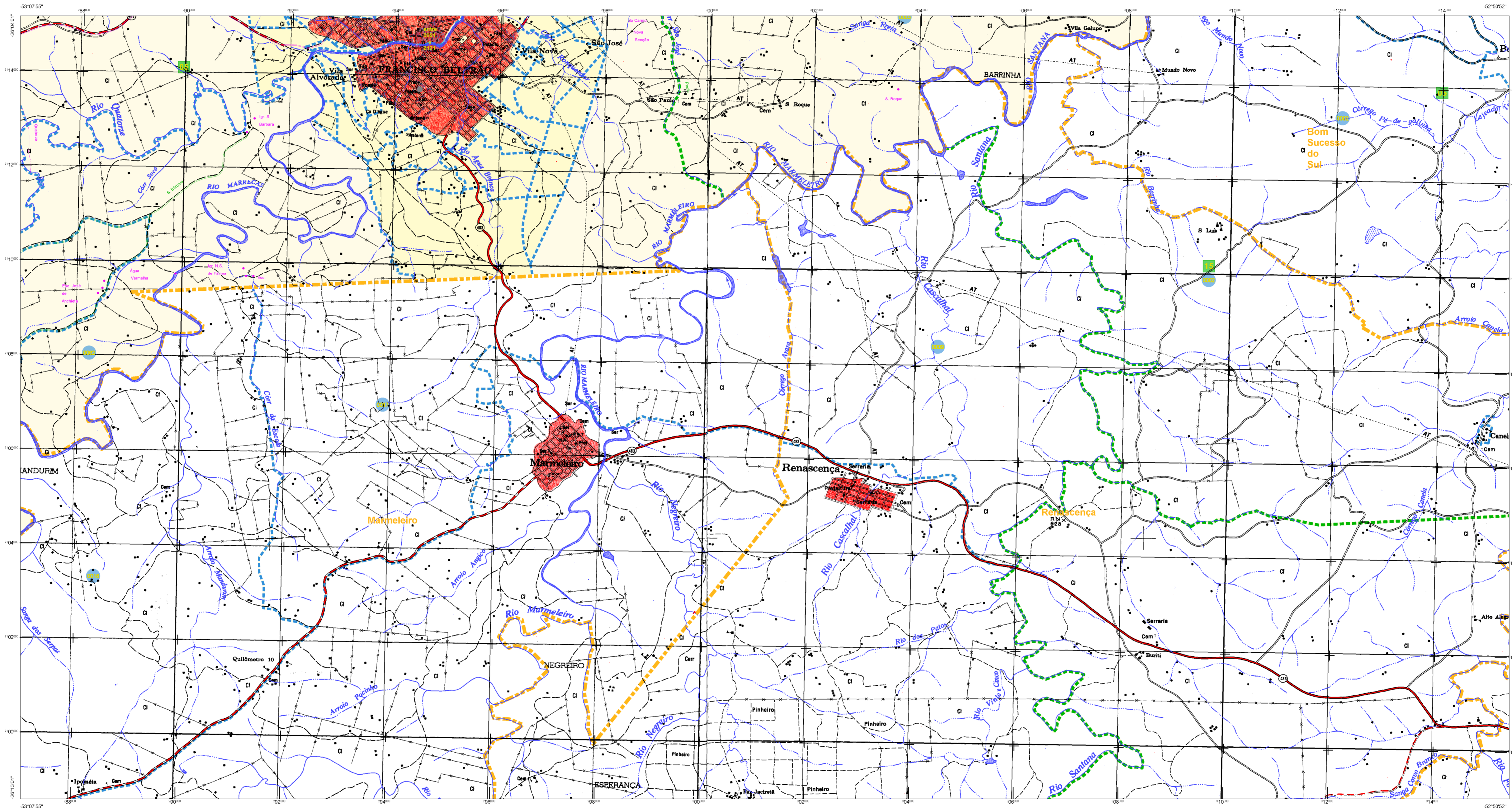
ASPECTOS FÍSICOS

METADADOS

UF	PR
Município	FRANCISCO BELTRÃO
Área da Sede	Área
Coordenadas	
Latitude	-26,061
Longitude	-53,955
Altitude	51

IMPLEMENTAÇÃO

Coordenação Geral	CCAR
Coordenação Técnica	CCAR
Coordenação de Infraestrutura	CCAR
Coordenação de Produção	CCAR
Coordenação de Qualidade	CCAR
Coordenação de Avaliação	CCAR



ELEMENTOS PLANIMÉTRICOS

- Edificações
- Igreja, Escola, Mina
- Moinho de vento, Moinho de água
- Campo de emergência, Parol
- Localidades
- Linha transmissora de energia, Cerca
- Linha telefônica
- Rodovias
- auto-estrada
- pavimentada
- sem pavimentação
- terra, caminho e picada
- pedregal de estrada, federal, estadual
- Ferrovias
- bóia briga
- bóia estaca

ELEMENTOS ALTIMÉTRICOS

- Riove trogonométrico, Referência de nível
- Ponto astronômico, Ponto barométrico
- Cota comprovada
- Superfície deformada, Área

ELEMENTOS DE HIDROGRAFIA

- Curso d'água intermitente
- Lago ou lagoa intermitente
- Terrão sujeito a inundação, Salina
- Brinjo ou pântano
- Piçarra (água), Nascente
- Rápido e cachoeira grandes
- Rápido e cachoeira
- Rocha submersa e a descoberto
- Molhe e represa, terra e alvenaria
- Arcoaburo, No seco ou de alívio
- Recife rochoso

ATUALIZAÇÕES CARTOGRÁFICAS

COR MAGENTA - Levantamento por GPS e/ou imagens de Satélites
COR VERDE - Levantamento a partir de cartografia cartográfica

Convenções Temáticas

Limites: Distrital	Sub-Distrital	Setor Censitário
Identificação: Distrito	Sub-Distrito	Setor Urbano / Aglomeração Rural

LIMITES

- Informacional
- Intemunicipal
- Intermunicipal
- Áreas especiais

OBS: Os limites provenientes das fontes acima representadas na cor preta estão desativados e devem ser desconsiderados.

MAPA MUNICIPAL ESTATÍSTICO

Escala: 1 : 50.000

Ministério do Planejamento, Orçamento e Gestão
Instituto Brasileiro de Geografia e Estatística

Divisão Político-Administrativa

CODMUN	UF	NOME
4108403	PR	Francisco Beltrão
4108404	PR	Alto Alegre
4108405	PR	Boa Vista
4108406	PR	Guapituba
4108407	PR	Imbuizinho
4108408	PR	Itaipava
4108409	PR	Itaipulândia
4108410	PR	Itapecuru
4108411	PR	Itaipava
4108412	PR	Itaipulândia
4108413	PR	Itapecuru
4108414	PR	Itaipava
4108415	PR	Itaipulândia
4108416	PR	Itapecuru
4108417	PR	Itaipava
4108418	PR	Itaipulândia
4108419	PR	Itapecuru
4108420	PR	Itaipava
4108421	PR	Itaipulândia
4108422	PR	Itapecuru
4108423	PR	Itaipava
4108424	PR	Itaipulândia
4108425	PR	Itapecuru
4108426	PR	Itaipava
4108427	PR	Itaipulândia
4108428	PR	Itapecuru
4108429	PR	Itaipava
4108430	PR	Itaipulândia
4108431	PR	Itapecuru
4108432	PR	Itaipava
4108433	PR	Itaipulândia
4108434	PR	Itapecuru
4108435	PR	Itaipava
4108436	PR	Itaipulândia
4108437	PR	Itapecuru
4108438	PR	Itaipava
4108439	PR	Itaipulândia
4108440	PR	Itapecuru
4108441	PR	Itaipava
4108442	PR	Itaipulândia
4108443	PR	Itapecuru
4108444	PR	Itaipava
4108445	PR	Itaipulândia
4108446	PR	Itapecuru
4108447	PR	Itaipava
4108448	PR	Itaipulândia
4108449	PR	Itapecuru
4108450	PR	Itaipava

Localização do município no Mapeamento Sistemático

Articulação das Partes do Mapa

Localização no Estado

Fonte: Mapa Índice do Brasil - IBGE

CRONOLOGIA

MALHA TERRITORIAL	2010
EDIÇÃO	7/25/2011
Atualização	Consultar Metadados

Francisco Beltrão - PR

ASPECTOS FÍSICOS

REGIÃO: SUCESSO PARANAENSE

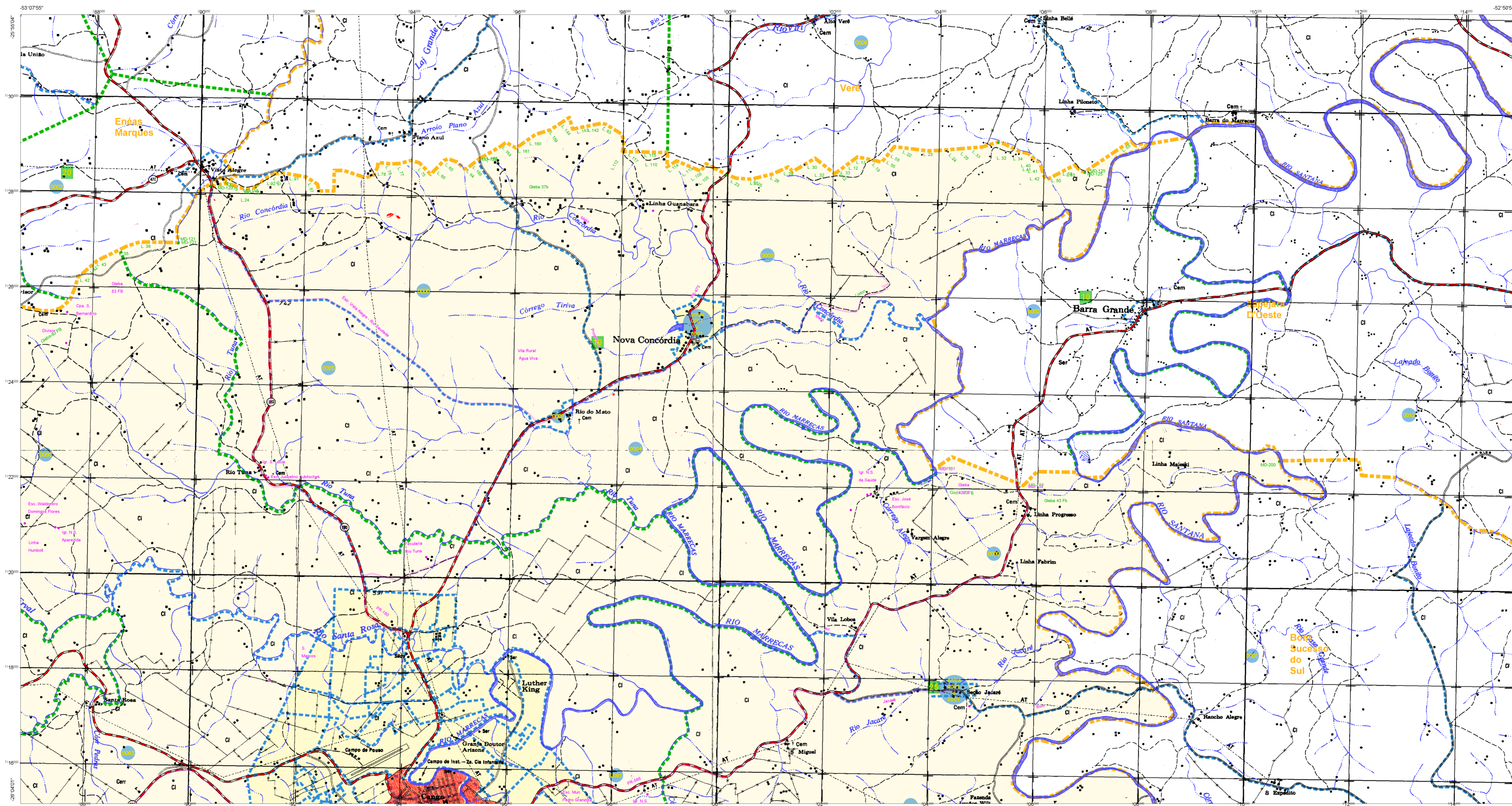
METRÓPOLIS: FRANCISCO BELTRÃO

Área da Sede

Área	km²
Urbanizada	26,061
Área Total	294,453
Coordenadas	53,9252
Longitude	-53,9252
Latitude	-26,061
E	294,453
km	51

IMPLEMENTAÇÃO

Coordenação Geral	CC-04
Coordenação Técnica	CC-05
Coordenação de Estrutura Territorial	CC-06
Coordenação de Imagens	CC-07
Coordenação de Estatística	CC-08
Coordenação de Geoprocessamento	CC-09
Coordenação de Qualidade	CC-10
Coordenação de Segurança	CC-11
Coordenação de Suporte	CC-12
Coordenação de Treinamento	CC-13
Coordenação de Comunicação	CC-14
Coordenação de Logística	CC-15
Coordenação de Materiais	CC-16
Coordenação de Transporte	CC-17
Coordenação de Alimentação	CC-18
Coordenação de Saúde	CC-19
Coordenação de Segurança Pessoal	CC-20
Coordenação de Segurança Patrimonial	CC-21
Coordenação de Segurança de Informação	CC-22
Coordenação de Segurança de Acesso	CC-23
Coordenação de Segurança de Operação	CC-24
Coordenação de Segurança de Manutenção	CC-25
Coordenação de Segurança de Emergência	CC-26
Coordenação de Segurança de Recuperação	CC-27
Coordenação de Segurança de Continuidade	CC-28
Coordenação de Segurança de Resiliência	CC-29
Coordenação de Segurança de Sustentabilidade	CC-30



ELEMENTOS PLANIMÉTRICOS

Edificações
Igreja, Sacada, Mira
Moinho de vento, Moinho de água
Campo de emergência, Parol
Localidades
Linha transmissora de energia, Cerca
Linha telefônica
Rodovias
auto-estrada
pavimentação
sem pavimentação
caminho carroçável
trilha, caminho e picada
pedão de estrada, federal, estadual
Ferroviária
bóia briga
bóia escura

ELEMENTOS ALTIMÉTRICOS

Rioveio trigonométrico, Referência de nível
Ponto astronômico, Ponto barométrico
Cota comprovada
Superfície deformada, Área

ELEMENTOS DE HIDROGRAFIA

Curso d'água intermitente
Lago ou lagoa intermitente
Terreno sujeito a inundação, Salina
Brimbo ou pântano
Piaçal (água), Nascente
Rápidos e cachoeiras grandes
Rápidos e cachoeiras
Rocha submersa e a descoberto
Moine e represa, terra e alvenaria
Arcoaburo, No seco ou de alívio
Recife rochoso

ATUALIZAÇÕES CARTOGRÁFICAS

COR MAGENTA - Levantamento por GPS e/ou imagens de Satélites
COR VERDE - Levantamento apoiado em cartografia cartográfica

Convenções Temáticas

Limites: Distrito	Sub-Distrito	Setor Censitário
Identificação: Dentro	Sub-Distrito	Setor Urbano
	Rural	Agglomerado Rural

LIMITES

Informacional
municipal
intermunicipal
áreas especiais

OBS: Os limites provenientes das fontes acima representadas na cor verde estão desatualizados e devem ser desconsiderados.

MAPA MUNICIPAL ESTATÍSTICO

Escala: 1 : 50.000

Instituto de Cartografia Geográfica do IBGE - LAC/IBGE - 100000000
Coordenadas Planas: UTM - SCS 03
Origem das Submalhas: UTM - Escala: 1:500.000 - 1983 UTM
Altitude em contornos de 10, 50 e 100 m respectivamente
Este mapa foi elaborado a partir de dados levantados por GPS e imagens de satélite, com a utilização de técnicas de geoprocessamento para a elaboração de mapas temáticos e a atualização permanente de dados e informações, com a finalidade de fornecer informações atualizadas e precisas para o planejamento e a gestão do município.

MINISTÉRIO DO PLANEJAMENTO, ORÇAMENTO E GESTÃO
INSTITUTO BRASILEIRO DE GEOGRAFIA E ESTATÍSTICA
COORDENADORIA DE GEOPROCESSAMENTO E CARTOGRAFIA
RUA DE JANEIRO, 103 - CEP 31.241-010
Belo Horizonte, Minas Gerais

Divisão Político-Administrativa		UF	CEP	Nome
41084000	410840000	PR	81200-000	Francisco Beltrão
41084010	410840100	PR	81200-000	Barra Grande
41084020	410840200	PR	81200-000	Boa Vista
41084030	410840300	PR	81200-000	Boa Vista

Localização do município no Mapeamento Sistemático

Articulação das Partes do Mapa

Localização no Estado

Fonte: Mapa Índice do Brasil - IBGE

CRONOLOGIA

Malha Territorial	2010
Edição	7/25/2011
Atualização	Consultar Metadados

Francisco Beltrão - PR

ASPECTOS FÍSICOS

Região: SUCESSO PARANAENSE
Município: FRANCISCO BELTRÃO

Área do Setor	Área
Localidade	Coordenadas
Latitude: -26,081	E: -50,443 67
Longitude: -53,955	N: 23,132 14,87
	51

IMPLEMENTAÇÃO

Coordenação Geral	CC-04
Coordenação Técnica	CC-05
Coordenação de Infraestrutura	CC-06
Coordenação de Produção	CC-07
Coordenação de Qualidade	CC-08
Coordenação de Comunicação e Divulgação	CC-09