

ELEMENTOS PLANIMÉTRICOS

- Estabelecimentos
- Linhas de energia
- Rodovias
- Ferrovias
- Canais de irrigação
- Canais de drenagem
- Canais de navegação
- Canais de abastecimento
- Canais de irrigação
- Canais de drenagem
- Canais de navegação
- Canais de abastecimento

CONVENÇÕES CARTOGRÁFICAS

- Elementos altimétricos
- Elementos hidrográficos
- Elementos de hidrografia
- Elementos de hidrografia
- Elementos de hidrografia
- Elementos de hidrografia
- Elementos de hidrografia

CONVENÇÕES CARTOGRÁFICAS

- Elementos altimétricos
- Elementos hidrográficos
- Elementos de hidrografia
- Elementos de hidrografia
- Elementos de hidrografia
- Elementos de hidrografia
- Elementos de hidrografia

Contornos Topográficos

Limite	Sub-Distrito	Distrito	Sub-Distrito	Distrito
Identificação				

LIMITES

internacional

estadual

municipal

áreas especiais

MAPA MUNICIPAL ESTATÍSTICO

ESCALA: 1 : 25.000

Sistema de Coordenadas Geográficas em Latitudes e Longitudes - SIRGAS 2000

Origem das coordenadas: UTM, Equador e Meridiano - WGS 84

Atualizado em 2010 em escala de 1:25.000 em reprodução

Este produto integra a coleção de mapas municipais gerados de forma semi-automática, a partir de dados dos arquivos do Sistema de Informações Geográficas (SIG) do IBGE, em parceria com os municípios produtores dos dados. Este produto é disponibilizado em formato digital, sem qualquer alteração de conteúdo e não representa o produto cartográfico original.

MINISTÉRIO DO PLANEJAMENTO, ORÇAMENTO E GESTÃO

INSTITUTO BRASILEIRO DE GEOGRAFIA E ESTATÍSTICA

A DIRETORIA DE GEOGRAFIA SUPLENTE

de dados em cartografia vetorial

PR - 2010 - 15.051 - Produto de Trabalho

PR - 2010 - 15.051 - Produto de Trabalho

GEOLOGICO		NOME	
DISTRITO	SUBDISTRITO	DISTRITO	SUBDISTRITO

Localidade de município no Mapeamento Brasileiro

Atualização da Planta

Localidade no Estado

ASPECTOS FÍSICOS

ESTADO: PARANÁ

MUNICÍPIO: CASCAVEL

Área: 114,43 km²

Coordenadas de Referência: UTM, Equador e Meridiano - WGS 84

Latitude: -25.101

Longitude: -52.079

INFORMAÇÕES

Coordenada Topográfica

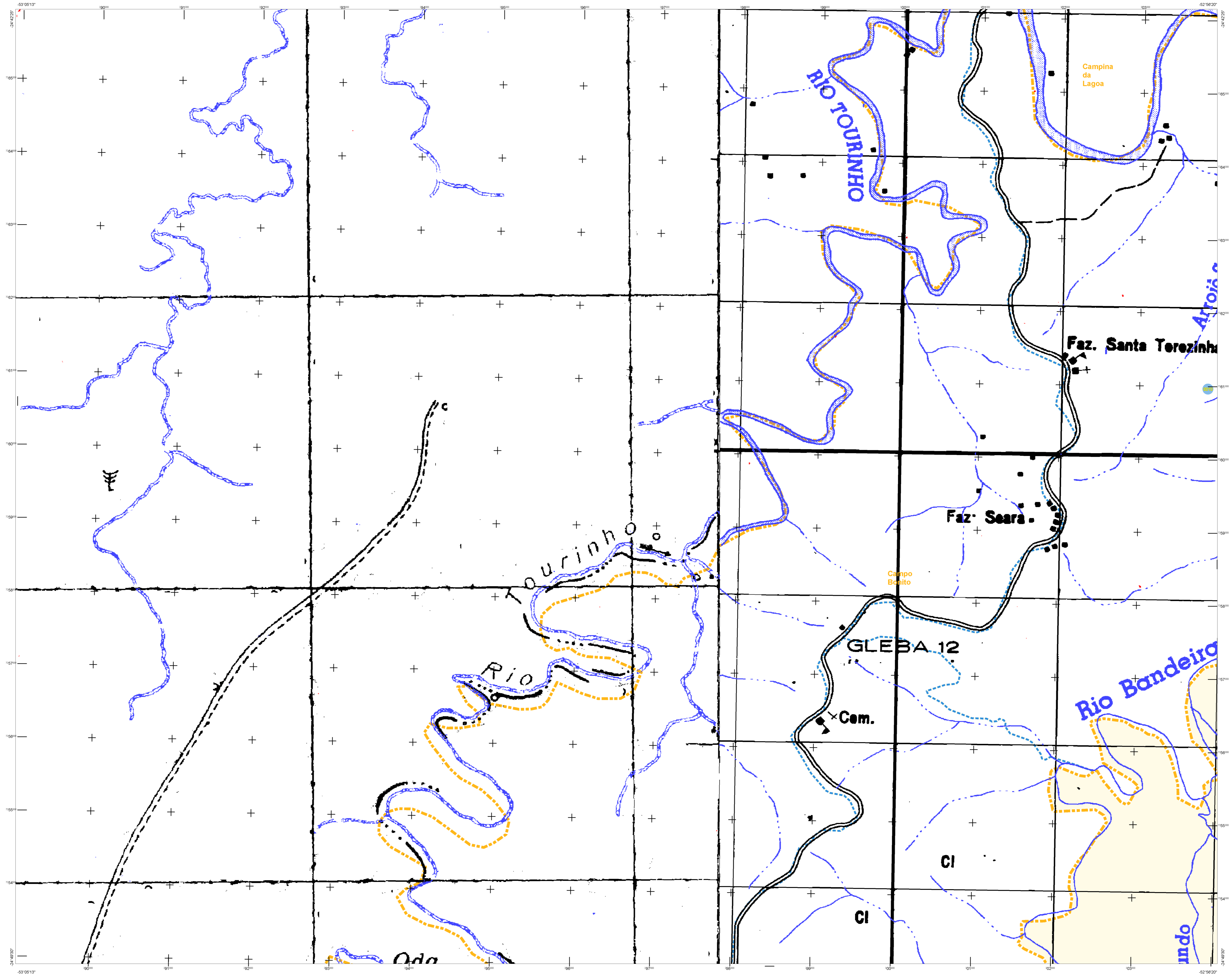
Coordenada UTM

Coordenada de Referência Topográfica

Unidade de Referência: UTM, Equador e Meridiano - WGS 84

Quilômetros

Fonte: Sistema de Referência e Determinação de Informação



ELEMENTOS PLANIMÉTRICOS

Edifícios
Igreja, Escola, Moinho, Monumento, Mausoléu, Cemitério, Centro de recreação, Fazendas, Locais de interesse

Linhas de transmissão de energia: Certeza, Linhas especiais

Rioverbas
Afluente, Canal, Barragem, Barragem com aproveitamento, Canal de irrigação, Canal de drenagem, Canal de irrigação, Canal de drenagem, Canal de irrigação, Canal de drenagem

Ferrovias
Estação, Linha férrea, Linha férrea

CONVENÇÕES CARTOGRÁFICAS

ELEMENTOS ALTIMÉTRICOS
Ponto topográfico, Referência de nível, Ponto altimétrico, Ponto barométrico, Cota contornada, Superfície altimétrica, Área

ELEMENTOS DE HIDROGRAFIA
Córrego, Lago, Lagoa, Lagoa artificial, Lagoa natural, Lagoa artificial, Lagoa natural, Lagoa artificial, Lagoa natural, Lagoa artificial, Lagoa natural

Contornos Topográficos

Linhas: Dobras	Sub-Dobras	Setor Contorno
Identificação	Identificação	Identificação
Distrito	Sub-Distrito	Setor Urbano
Identificação	Identificação	Identificação

LIMITES

Internacional
Intermunicipal
Intra-municipal
Áreas especiais

MAPA MUNICIPAL ESTATÍSTICO

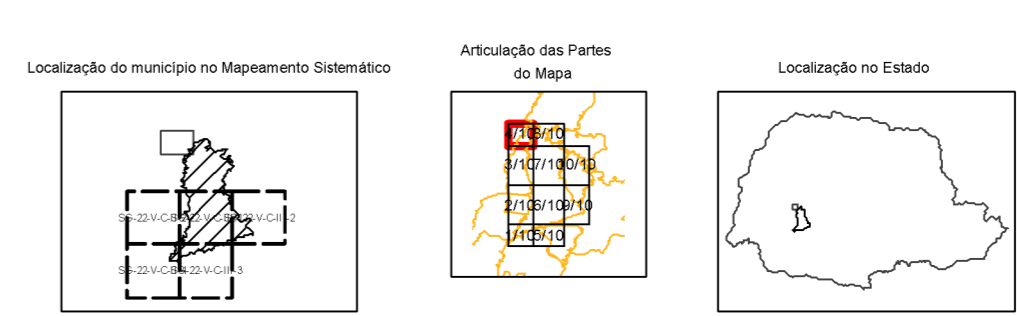
ESCALA: 1 : 25.000

Sistema de Coordenadas Geográficas em Latitudes e Longitudes - SIRGAS 2000
Coordenadas Geográficas em UTM - SIRGAS 2000
Origem da submalha: UTM Equador e Meridiano - WGS 84
Amplitude da submalha: 6000 x 6000 metros
Este produto integra a coleção de mapas municipais gerados de forma automatizada a partir da base de dados do Sistema de Informações Geográficas do IBGE, SIGS, e outros, em formato vetorial e em escala digital do IBGE, que possibilita a produção de mapas temáticos, com tratamento gráfico de reprodução e atualização dos elementos cartográficos.

MINISTÉRIO DO PLANEJAMENTO, ORÇAMENTO E GESTÃO
INSTITUTO BRASILEIRO DE GEOGRAFIA E ESTATÍSTICA
A DIRETORIA DE GEOGRAFIA ESPAZIAIS e o GEOPROCESSAMENTO DE DADOS DO IBGE, em conjunto com o IBGE, elaboraram este mapa.

PR - Guaraniaçu - 2010
PR - Guaraniaçu - 2010

Geográfico		Nome	
Distrito	Sub-Distrito	Nome	Nome



ASPECTOS FÍSICOS

ASPECTOS SOCIAIS

ASPECTOS ECONÔMICOS

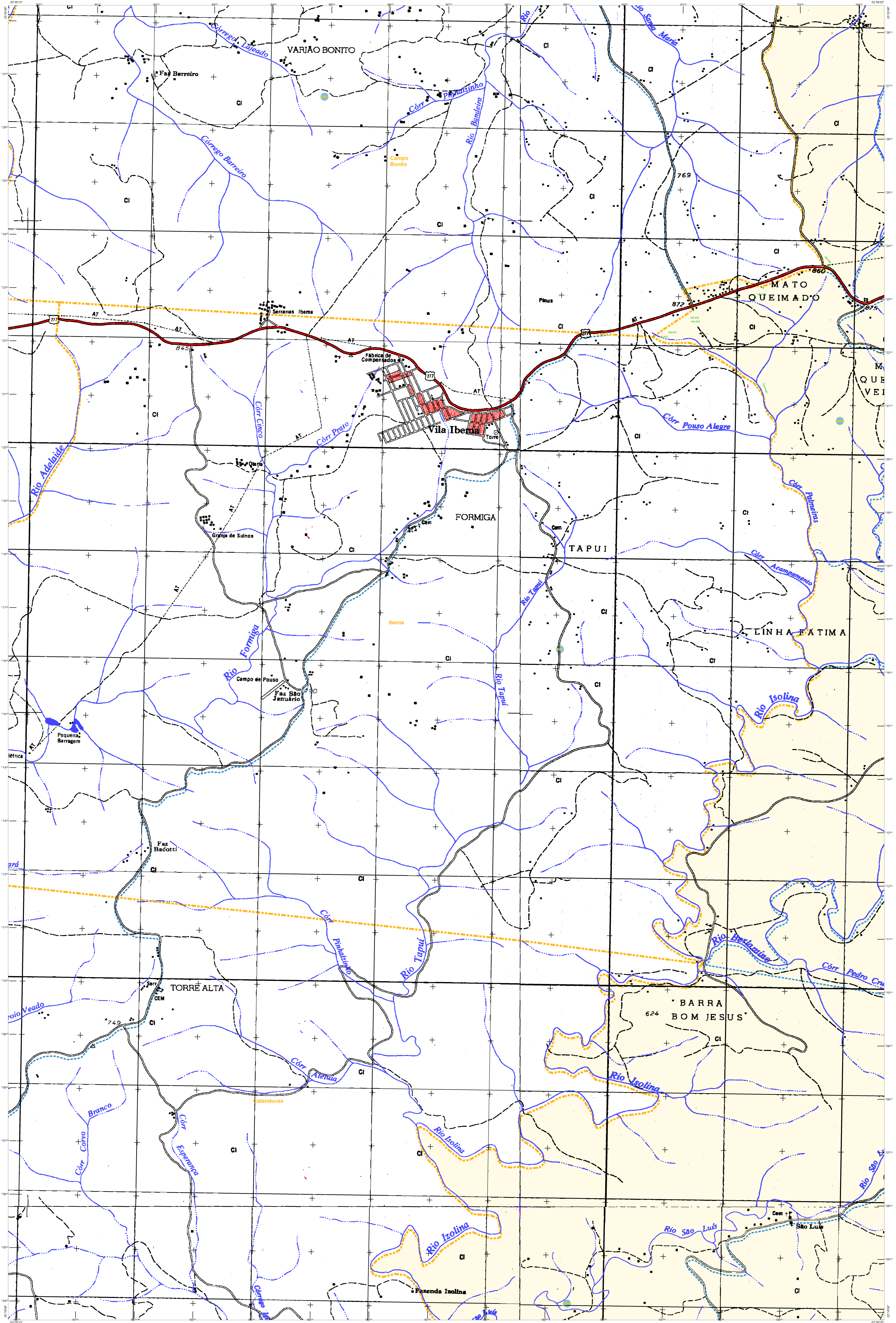
ASPECTOS CULTURAIS

ASPECTOS FÍSICOS

ASPECTOS SOCIAIS

ASPECTOS ECONÔMICOS

ASPECTOS CULTURAIS



ELEMENTOS PLANIMÉTRICOS

CONVENÇÕES CARTOGRÁFICAS

Edifícios
 Igreja, Escola, Mina
 Município do afluente, Município de Água
 Córrego de irrigação, Fazal
 Localidades

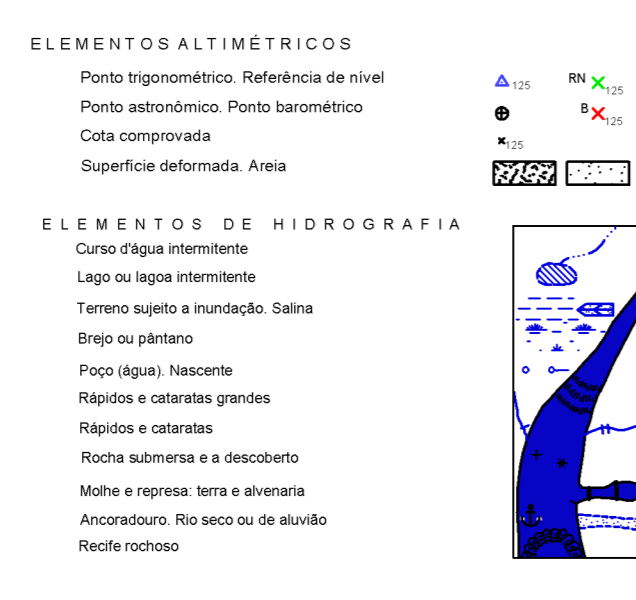
Linha de transmissão de energia, Córrego
 Linha telefônica

Riovezes
 submersão
 ponte
 barragem
 canchão
 canal
 perfil de estrada, Nébel, estrada

Fazenda
 linha água
 linha estrada

ELEMENTOS ALTIMÉTRICOS
 Plano topográfico, Referência de nível
 Plano geodésico, Ponto barométrico
 Cota consolidada
 Superfície aplainada, Área

ELEMENTOS DE HIDROGRAFIA
 Córrego, Lago, Barragem
 Lagoa, Lagoa inundada
 Topografia e nível do mar, Dama
 Lagoa, Lagoa seca
 Foz, Foz seca, Nascente
 Represa e represa antiga
 Represa e represa nova
 Rocha adormida e a descoberto
 Ilha, Ilhas, Ilhas adormidas
 Arrecifes, Pedra sobre o rio
 Rochas no rio



Limites	
Dúbia	
Sub-Dúbia	
Estado	
Identificação	
Distrito	Sub-Distrito

LIMITES: internacional, intermunicipal, intramunicipal, áreas especiais

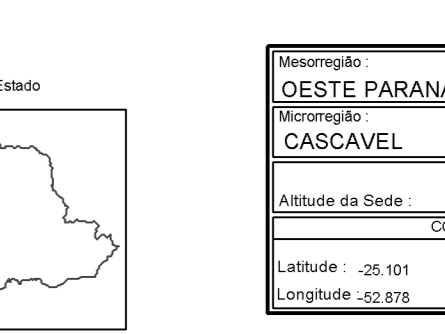
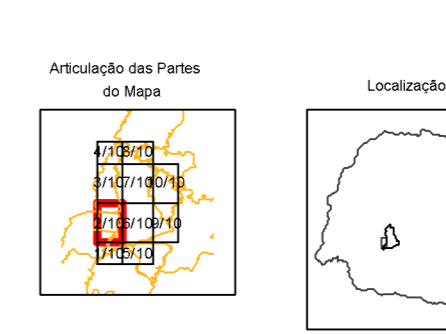
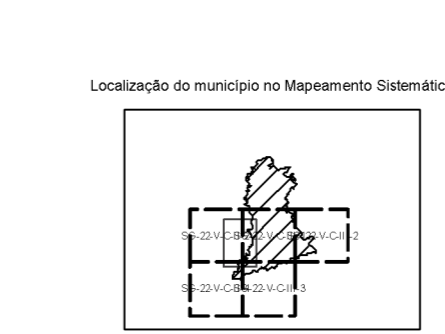
MAPA MUNICIPAL ESTATÍSTICO

ESCALA: 1:20.000

Sistema de Coordenadas Geográficas em Latitudes e Longitudes - SIRGAS2000
 Coordenada Horizontal em UTM - UTM
 Origem do submergo: UTM Equador e Meridiano
 UTM: 17
 Amplitude em metros de 5000 x 500 em quadrante sul
 Este produto integra a coleção de mapas municipais gerados de forma semi-automatizada
 a partir da base de dados do Sistema de Informações Geográficas produzida pelo
 IBGE. O uso em outras condições não autorizadas é de inteira responsabilidade do usuário.
 IBGE, 2010. Atribuição: Creative Commons BY-NC-ND

MINISTÉRIO DO PLANEJAMENTO, ORÇAMENTO E GESTÃO
 INSTITUTO BRASILEIRO DE GEOGRAFIA E ESTATÍSTICA
 A DIRETORIA DE GEOGRAFIA SUPLENTE é responsável pela elaboração
 de dados no sistema estatístico de municípios
 Rio de Janeiro, CEP 21141-001
 © IBGE - 2010

DISTRITO		MUNICÍPIO	
DESCRIÇÃO	NOME	DESCRIÇÃO	NOME



ASPECTOS FÍSICOS	
ESTADO: PARANÁ	
MUNICÍPIO: CASCAVEL	
Município do Povoamento	

