

CONVENÇÕES CARTOGRÁFICAS

ELEMENTOS PLANIMÉTRICOS

- Edifícios
- Igreja, Escola, Mina
- Moinho de vento, Moinho de água
- Campo de emergência, Paróquia
- Localidades
- Linhas transmissoras de energia, Cerca
- Linhas telefônicas
- Rodovias: auto-estrada, pavimentada, sem pavimentação, pista, caminho e picada, pedregosa, estrada, estadual
- Ferrovias: bitola larga, bitola estreita

ELEMENTOS ALTIMÉTRICOS

- Relevo topográfico: Referência de nível, Ponto astronômico, Ponto barométrico, Cota comprovada, Superfície deformada, Área

ELEMENTOS DE HIDROGRAFIA

- Curso d'água intermitente
- Lago ou lagoa intermitente
- Terra sujeita a inundação: Salina, Brejo ou pântano
- Pedra (pedra), Nascente
- Rapto e cachoeira grandes
- Rapto e cachoeira pequenas
- Rocha solitária e a descoberto
- Moinho e represa: terra e alvenaria
- Arcoaberto
- Resaca: seco ou de alívio
- Resaca: rochedo

ATUALIZAÇÕES CARTOGRÁFICAS

COR MAGENTA - Levantamento por GPS e/ou imagens de Satélites
COR VERDE - Levantamento a partir de cartografia cartográfica

Convenções Temáticas

Limites: Distrital, Sub-Distrital, Setor Censitário

Identificação: Distrito, Sub-Distrito, Setor Urbano, Setor Rural, Aglomerado Rural

LIMITES

Informacional, Interdistrital, Intermunicipal, Áreas especiais

OBS: Os limites provenientes das fontes citadas, representados na cor preta estão desatualizados e devem ser desconsiderados

MAPA MUNICIPAL ESTATÍSTICO

Escala: 1 : 100.000

Instituto de Cartografia Geográfica em Curitiba, Paraná - ICGA/PR
Coordenadas Planimétricas em UTM - SAD 83
Origem das coordenadas UTM - Escala e Meridiano - 480 - 01
Altitude em contornos de 10, 50 e 100 m respectivamente

Este trabalho integra o projeto de mapeamento estatístico do Brasil, desenvolvido em parceria com o Instituto Brasileiro de Geografia e Estatística (IBGE), com o objetivo de fornecer informações geográficas e estatísticas para o planejamento e a gestão do desenvolvimento do Brasil.

MINISTÉRIO DO PLANEJAMENTO, ORÇAMENTO E GESTÃO
INSTITUTO BRASILEIRO DE GEOGRAFIA E ESTATÍSTICA
Rua de Janeiro, 151 - CEP 31.241-015
Belo Horizonte - MG

Divisão Político-Administrativa

UF	MUNICÍPIO	NOME
PR	4109401	Guarapuava
PR	4109402	Alvarado
PR	4109403	Alto Bonito
PR	4109404	Alto Maciá
PR	4109405	Alto Paraná
PR	4109406	Alto Taquari
PR	4109407	Alto Teodoro
PR	4109408	Alto Verde
PR	4109409	Alto XV de Novembro
PR	4109410	Alto XV de Novembro
PR	4109411	Alto XV de Novembro
PR	4109412	Alto XV de Novembro
PR	4109413	Alto XV de Novembro
PR	4109414	Alto XV de Novembro
PR	4109415	Alto XV de Novembro
PR	4109416	Alto XV de Novembro
PR	4109417	Alto XV de Novembro
PR	4109418	Alto XV de Novembro
PR	4109419	Alto XV de Novembro
PR	4109420	Alto XV de Novembro
PR	4109421	Alto XV de Novembro
PR	4109422	Alto XV de Novembro
PR	4109423	Alto XV de Novembro
PR	4109424	Alto XV de Novembro
PR	4109425	Alto XV de Novembro
PR	4109426	Alto XV de Novembro
PR	4109427	Alto XV de Novembro
PR	4109428	Alto XV de Novembro
PR	4109429	Alto XV de Novembro
PR	4109430	Alto XV de Novembro
PR	4109431	Alto XV de Novembro
PR	4109432	Alto XV de Novembro
PR	4109433	Alto XV de Novembro
PR	4109434	Alto XV de Novembro
PR	4109435	Alto XV de Novembro
PR	4109436	Alto XV de Novembro
PR	4109437	Alto XV de Novembro
PR	4109438	Alto XV de Novembro
PR	4109439	Alto XV de Novembro
PR	4109440	Alto XV de Novembro
PR	4109441	Alto XV de Novembro
PR	4109442	Alto XV de Novembro
PR	4109443	Alto XV de Novembro
PR	4109444	Alto XV de Novembro
PR	4109445	Alto XV de Novembro
PR	4109446	Alto XV de Novembro
PR	4109447	Alto XV de Novembro
PR	4109448	Alto XV de Novembro
PR	4109449	Alto XV de Novembro
PR	4109450	Alto XV de Novembro
PR	4109451	Alto XV de Novembro
PR	4109452	Alto XV de Novembro
PR	4109453	Alto XV de Novembro
PR	4109454	Alto XV de Novembro
PR	4109455	Alto XV de Novembro
PR	4109456	Alto XV de Novembro
PR	4109457	Alto XV de Novembro
PR	4109458	Alto XV de Novembro
PR	4109459	Alto XV de Novembro
PR	4109460	Alto XV de Novembro
PR	4109461	Alto XV de Novembro
PR	4109462	Alto XV de Novembro
PR	4109463	Alto XV de Novembro
PR	4109464	Alto XV de Novembro
PR	4109465	Alto XV de Novembro
PR	4109466	Alto XV de Novembro
PR	4109467	Alto XV de Novembro
PR	4109468	Alto XV de Novembro
PR	4109469	Alto XV de Novembro
PR	4109470	Alto XV de Novembro
PR	4109471	Alto XV de Novembro
PR	4109472	Alto XV de Novembro
PR	4109473	Alto XV de Novembro
PR	4109474	Alto XV de Novembro
PR	4109475	Alto XV de Novembro
PR	4109476	Alto XV de Novembro
PR	4109477	Alto XV de Novembro
PR	4109478	Alto XV de Novembro
PR	4109479	Alto XV de Novembro
PR	4109480	Alto XV de Novembro
PR	4109481	Alto XV de Novembro
PR	4109482	Alto XV de Novembro
PR	4109483	Alto XV de Novembro
PR	4109484	Alto XV de Novembro
PR	4109485	Alto XV de Novembro
PR	4109486	Alto XV de Novembro
PR	4109487	Alto XV de Novembro
PR	4109488	Alto XV de Novembro
PR	4109489	Alto XV de Novembro
PR	4109490	Alto XV de Novembro
PR	4109491	Alto XV de Novembro
PR	4109492	Alto XV de Novembro
PR	4109493	Alto XV de Novembro
PR	4109494	Alto XV de Novembro
PR	4109495	Alto XV de Novembro
PR	4109496	Alto XV de Novembro
PR	4109497	Alto XV de Novembro
PR	4109498	Alto XV de Novembro
PR	4109499	Alto XV de Novembro
PR	4109500	Alto XV de Novembro

Localização do município no Mapeamento Sistemático

Articulação dos Partes do Mapa

Localização no Estado

Fonte: Mapa Índice do Brasil - IBGE

CRONOLOGIA

MALHA TERRITORIAL	2010
EDIÇÃO	7/4/2011
REVISÃO TÉCNICA	Consultar Metadados
REVISÃO DE QUALIDADE	Consultar Metadados

Guarapuava - PR

ASPECTOS FÍSICOS

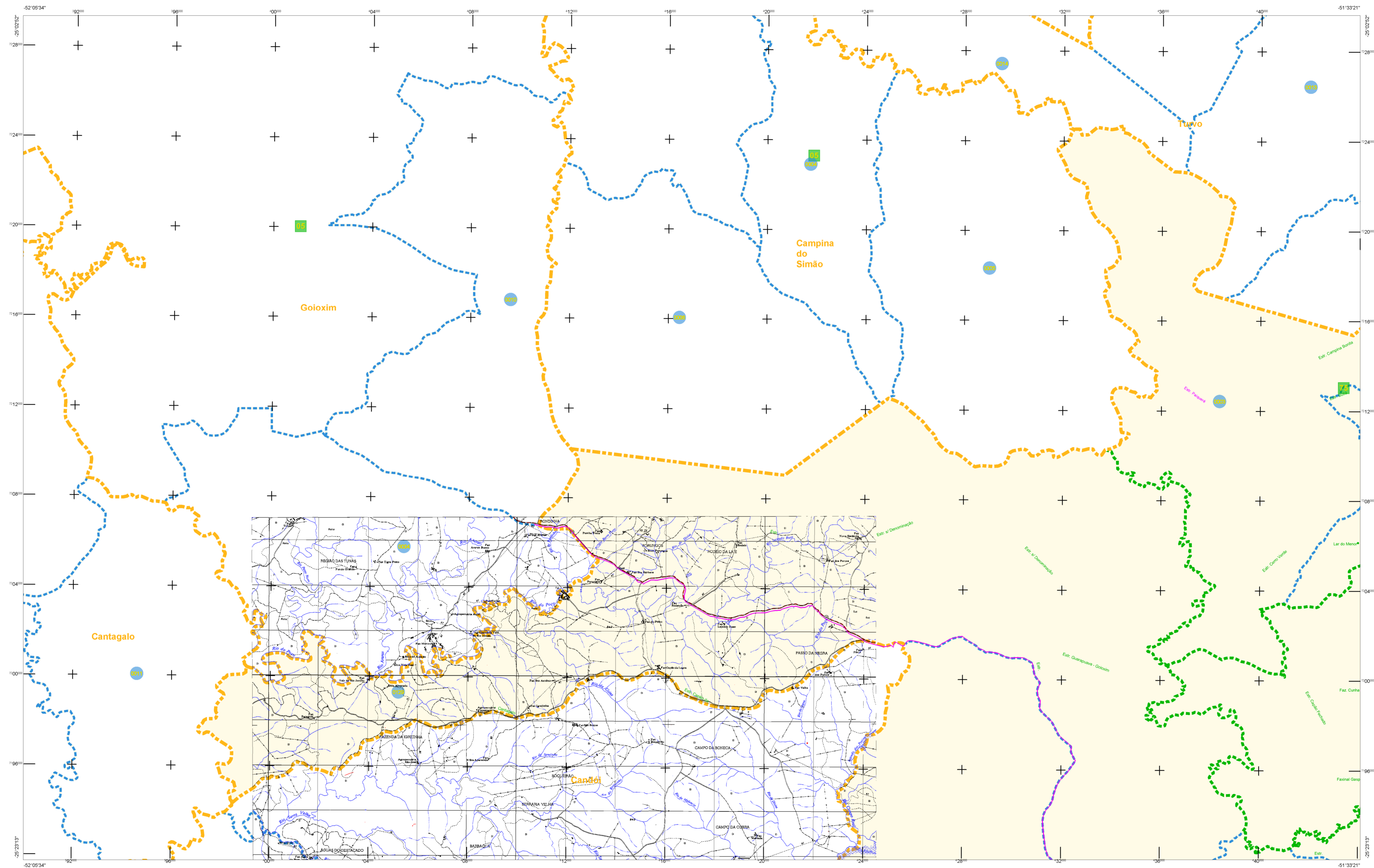
Região: CENTRO-SUL PARANAENSE
Município: GUARAPUAVA

Município de São	Área
Guarapuava	1.200,00

Latitude: -25,265 E 48,981 73
Longitude: -51,468 N 71,920 4,62 51

IMPLEMENTAÇÃO

Coordenação Geral	CCAR
Coordenação Técnica	CETE
Coordenação de Estatística Territorial	CETE
Unidades Produtoras	Unidades Produtoras do IBGE
Elaboração	Unidades Produtoras do IBGE
Centro de Documentação e Disseminação de Informação	CCDI



ELEMENTOS PLANIMÉTRICOS

Edificações

- Igreja, Sacada, Mira
- Moinho de vento, Moinho de água
- Campo de emergência, Parol
- Localidades
- Linha transmissora de energia, Cerca
- Linha telefônica
- Rodovias: auto-estrada, pavimentada, sem pavimentação, pista, caminho e picada, pedregoso de estrada, federal, estadual
- Ferrovias: bóia briga, bóia estrada

ELEMENTOS ALTIMÉTRICOS

- Rede trigonométrica: Referência de nível
- Ponto astronômico: Ponto barométrico
- Cota comprovada
- Superfície deformada: Área

ELEMENTOS DE HIDROGRAFIA

- Curso d'água intermitente
- Lago ou lagoa intermitente
- Terrão sujeito a inundação: Salina
- Briga ou pântano
- Piçarra (água): Nascente
- Rapto e cachoeira grandes
- Rapto e cachoeira
- Rocha submersa e a descoberto
- Molhe e represa: terra e alvenaria
- Arcoaberto: No seco ou de alívio
- Recife rochoso

ATUALIZAÇÕES CARTOGRÁFICAS

COR MAGENTA - Levantamento por GPS e/ou imagens de Satélites
COR VERDE - Levantamento aereotriangulado com ortoreificação cartográfica

Convenções Temáticas

Limites: Distrital, Sub-Distrital, Setor Censitário

Identificação: Distrito, Sub-Distrito, Setor Rural, Setor Urbano, Aglomerado Rural

LIMITES

- intermunicipal
- estadual
- intermunicipal
- áreas especiais

OBS: Os limites provenientes das fontes acesas, representados na cor verde estão desatualizados e devem ser desconsiderados

MAPA MUNICIPAL ESTATÍSTICO

Escala: 1 : 100.000

Sistema de Coordenadas Geográficas em Latitudes e Longitudes (SIRGAS2000)
Coordenadas Planas (Guarapuava em UTM - SAD 03)
Origem das coordenadas UTM: Estação e Meridiano: 1800 01
Altitude em contornos de 10, 50 e 100 m respectivamente

Este mapa foi elaborado a partir de dados levantados por equipes de campo do IBGE, a partir de trabalhos de campo de levantamento de dados geográficos produzidos pelo IBGE, com o auxílio de imagens de satélite e imagens de satélite de alta resolução, com atualização permanente de dados e fontes, com o objetivo de garantir a atualidade e a confiabilidade das informações.

MINISTÉRIO DO PLANEJAMENTO, ORÇAMENTO E GESTÃO
IBGE - INSTITUTO BRASILEIRO DE GEOGRAFIA E ESTATÍSTICA
Avenida das Nações Unidas, s/n - Parque de Exposições
Brasília - DF - Brasil - CEP: 70150-900
Rio de Janeiro - RJ - CEP: 21141-031

Divisão Político-Administrativa		
UF	MUNICÍPIO	NOME
PR	4109401	Guarapuava
PR	4109402	Alvarães
PR	4109403	Carapina
PR	4109404	Caravelina
PR	4109405	Caravelina
PR	4109406	Caravelina

Localização do município no Mapeamento Sistemático

Articulação dos Partes do Mapa

Localização no Estado

Fonte: Mapa Índice do Brasil - IBGE

CRONOLOGIA

MALHA TERRITORIAL	2010
EDIÇÃO	7/4/2011
DISPONIBILIZAÇÃO	Consultar Metadados

Guarapuava - PR

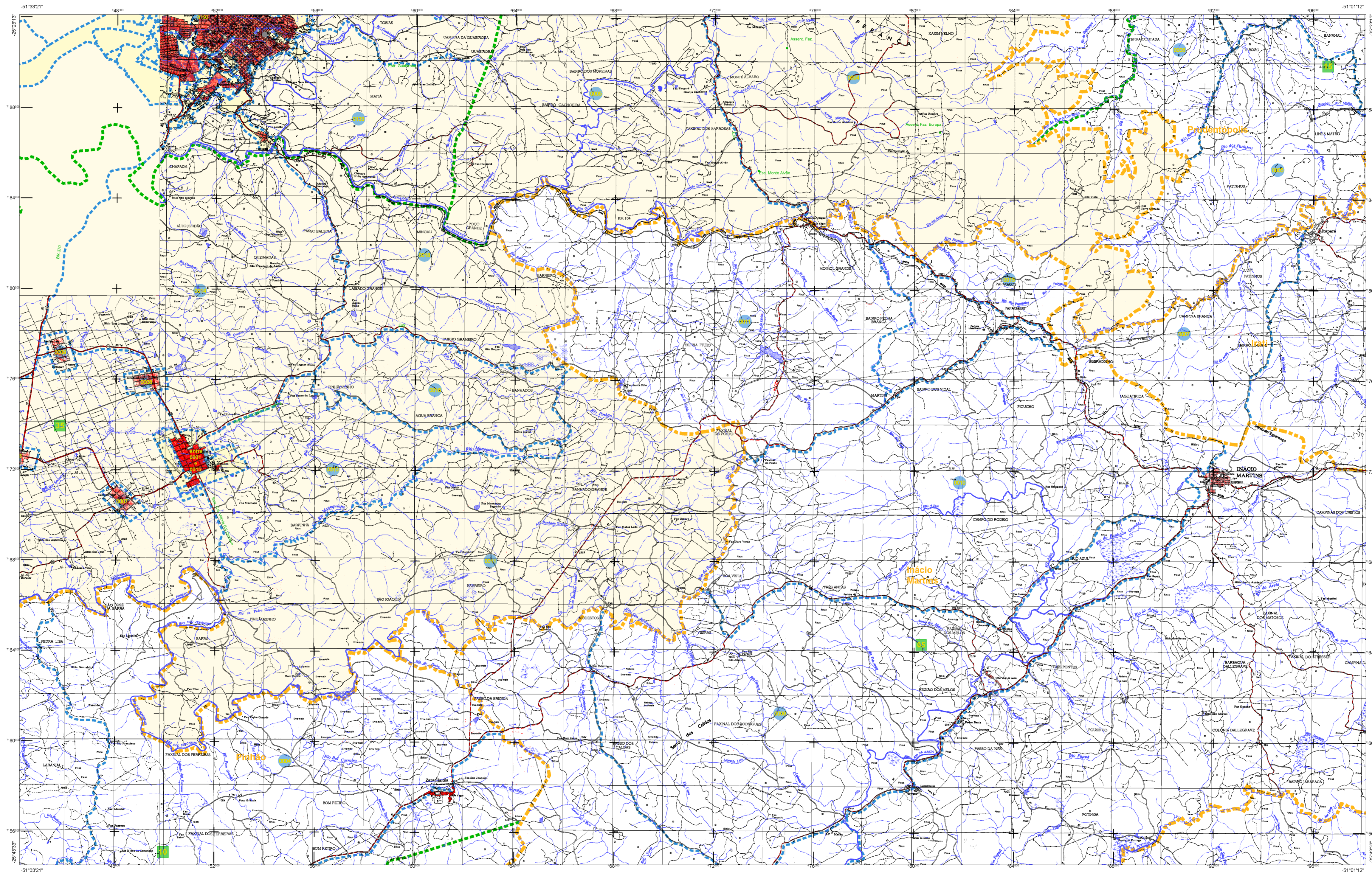
ASPECTOS FÍSICOS

Região: CENTRO-SUL PARANAENSE
Município: GUARAPUAVA

Área do Município: 1.380,00 km²
Área do Município: 1.380,00 km²

IMPLEMENTAÇÃO

Coordenação Geral: CCAR
Coordenação Técnica: CCAR
Coordenação de Estatística Territorial: CETE
Unidades Executoras: CIBGE
Elaboração: CIBGE
Centro de Documentação e Disseminação de Informação: CIDI



ELEMENTOS PLANIMÉTRICOS

- Edifícios
- Igreja, Círculo, Mina
- Moinho de vento, Moinho de água
- Campo de emergência, Parol
- Localidades
- Linha transmissora de energia, Cerca
- Linha telefônica
- Rodovias: auto-estrada, pavimentação, sem pavimentação, caminho carroçável, trilha, caminho e picada, pedregal de estrada, federal, estadual
- Ferrovias: bitola larga, bitola estreita

ELEMENTOS ALTIMÉTRICOS

- Rioveio topográfico, Referência de nível
- Ponto astronômico, Ponto barométrico
- Cota comprovada
- Superfície deformada, Área

ELEMENTOS DE HIDROGRAFIA

- Curso d'água intermitente
- Lago ou lagoa intermitente
- Terrão sujeito a inundação, Salina
- Brinço ou pântano
- Pedra (água), Nascente
- Rápido e cachoeira grandes
- Rápido e cachoeira
- Rocha solomera e a descoberto
- Moinho e represa, terra e alvenaria
- Arcoaberto, No seco ou de alívio
- Recife rochoso

CONVENÇÕES CARTOGRÁFICAS

LIMITES

- Informacional
- intermunicipal
- áreas especiais

ATUALIZAÇÕES CARTOGRÁFICAS

COR MAGENTA - Levantamento por GPS e/ou imagens de Satélites
COR VERDE - Levantamento a partir de cartografia cartográfica

Convenções Temáticas

Limites: Distrito	Sub-Distrito	Setor Censitário
Identificação: Distrito	Sub-Distrito	Setor Urbano
Setor Rural	Agglomerado Rural	

LIMITES

- Informacional
- intermunicipal
- áreas especiais

Obs.: Os limites provenientes das fontes citadas, representados na cor preta estão desatualizados e devem ser desconsiderados.

MAPA MUNICIPAL ESTATÍSTICO

Escala: 1 : 100.000

Instituto de Cartografia Geográfica em Curitiba, Paraná - IPRAC/2010
Coordenadas Planas: Guarapuava em UTM - SAD 53
Origem de coordenadas: UTM - Sistema e Meridiano - 5300 - 53
Altitude em contornos de 10, 50 e 100 m respectivamente
Este trabalho integra o Projeto de Mapeamento Sistemático Brasileiro produzido pelo IBGE, com o objetivo de atualizar o cadastro de dados geográficos do Brasil, com atualização permanente de dados vetoriais, sendo elaborado para os municípios e incorporado ao Sistema Brasileiro de Mapeamento Sistemático.

MINISTÉRIO DO PLANEJAMENTO, ORÇAMENTO E GESTÃO
INSTITUTO BRASILEIRO DE GEOGRAFIA E ESTATÍSTICA
Av. das Américas, 11500 - Jd. América - CEP 21.241-010 - Rio de Janeiro - RJ

Divisão Político-Administrativa		
CODIGO	POSICION	NOME
4109401	41094010001	Guarapuava
4109401	41094010002	Alto do Cruzeiro
4109401	41094010003	Alto do Sol
4109401	41094010004	Alto do Vale
4109401	41094010005	Alto do Rio
4109401	41094010006	Alto do Monte
4109401	41094010007	Alto do Horizonte
4109401	41094010008	Alto do Horizonte
4109401	41094010009	Alto do Horizonte
4109401	41094010010	Alto do Horizonte

Localização do município no Mapeamento Sistemático

Articulação das Partes do Mapa

Localização no Estado

Fonte: Mapa Índice do Brasil - IBGE

CRONOLOGIA

MALHA TERRITORIAL	2010
EDICÃO	7/4/2011
DISPONIBILIZAÇÃO	Consultar Metadados

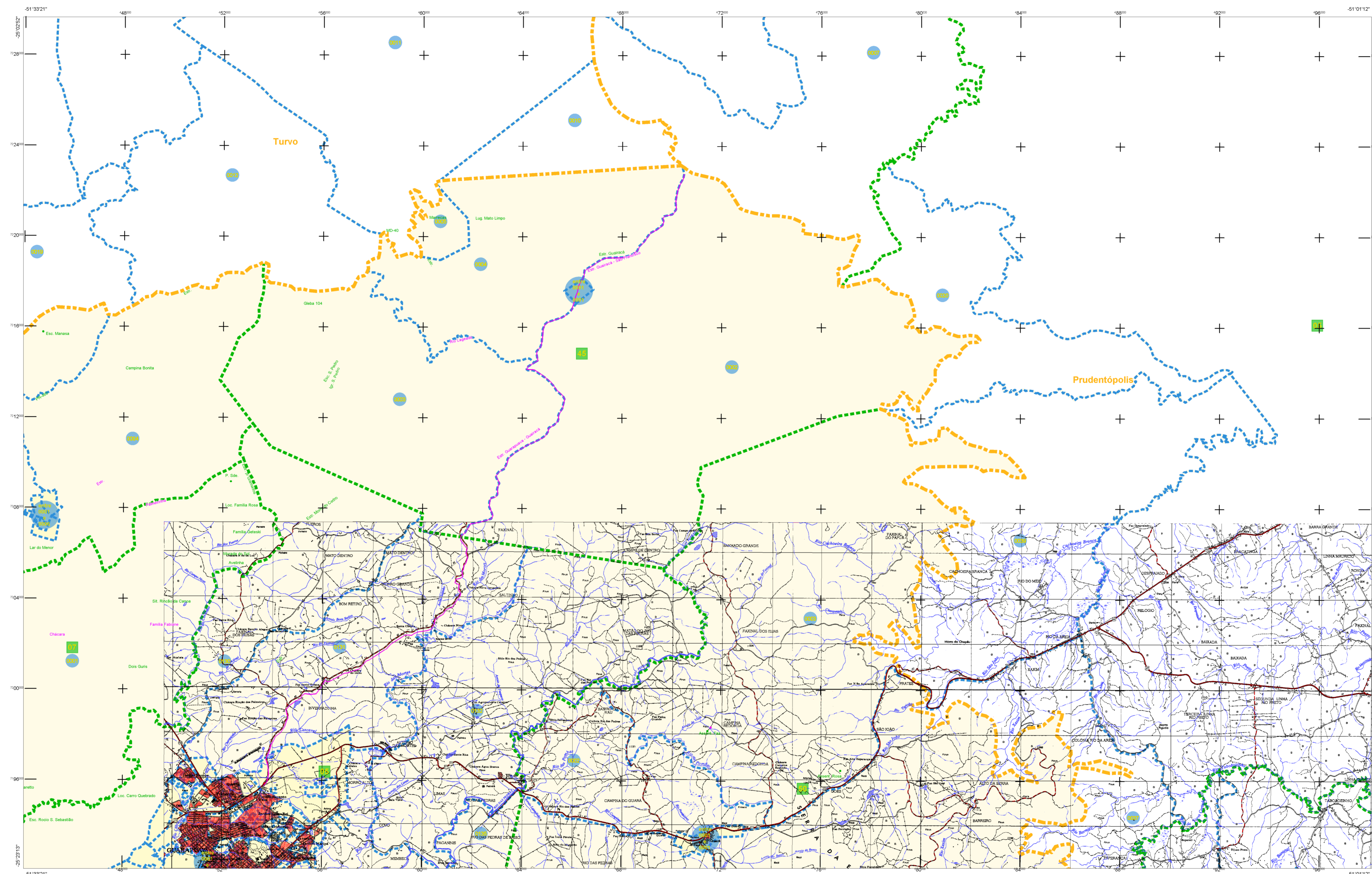
Guarapuava - PR

ASPECTOS FÍSICOS

Região	CENTRO-SUL PARANAENSE	
Microrregião	GUARAPUAVA	
Município de Referência	GUARAPUAVA	
Área da Sede	Área	
Latitude	-25,265	E 49,5901 73
Longitude	-51,458	N 71,9122 62
Altitude	51	

IMPLEMENTAÇÃO

Coordenação Geral	CCAR
Coordenação Técnica	CEFE
Coordenação de Estatística Territorial	CEFE
Coordenação de Estatística de Cidades	CEFE
Coordenação de Estatística de Bairros	CEFE
Coordenação de Estatística de Zonas Rurais	CEFE
Coordenação de Estatística de Zonas Urbanas	CEFE
Coordenação de Estatística de Zonas Especiais	CEFE
Coordenação de Estatística de Zonas de Interesse Especial	CEFE
Coordenação de Estatística de Zonas de Interesse Especial	CEFE
Coordenação de Estatística de Zonas de Interesse Especial	CEFE
Coordenação de Estatística de Zonas de Interesse Especial	CEFE



CONVENÇÕES CARTOGRÁFICAS

ELEMENTOS PLANIMÉTRICOS

- Edificações
- Igreja, Sacada, Mira
- Moinho de vento, Moinho de água
- Campo de emergência, Parol
- Localidades
- Linha transmissora de energia, Cerca
- Linha telefônica
- Rodovias
- auto-estrada
- pavimentação
- sem pavimentação
- caminho carroçável
- trilva, caminho e picada
- pedra de estrada, federal, estadual
- Ferrovias
- bóia larga
- bóia estreita

ELEMENTOS ALTIMÉTRICOS

- Parque topográfico, Referência de nível
- Ponto astronômico, Ponto barométrico
- Cota comprovada
- Superfície deformada, Área

ELEMENTOS DE HIDROGRAFIA

- Curso d'água intermitente
- Lago ou lagoa intermitente
- Terrão sujeito a inundação, Salina
- Brinço ou pântano
- Piçarra (água), Nascente
- Rápido e cachoeira grandes
- Rápido e cachoeira
- Rocha submersa e a descoberto
- Molhe e represa, terra e alvenaria
- Arcoaberto, No seco ou de alívio
- Recife rochoso

ATUALIZAÇÕES CARTOGRÁFICAS

COR MAGENTA - Levantamento por GPS e/ou imagens de Satélites
COR VERDE - Levantamento apoiado em cartografia cartográfica

Convenções Temáticas

Limites: Distrital, Sub-Distrital, Setor Censitário

Identificação: Distrito, Sub-Distrito, Setor Rural, Setor Urbano, Aglomeração Rural

LIMITES

- intermunicipal
- estadual
- intermunicipal
- áreas especiais

OBS: Os limites provenientes das fontes referidas, representados na cor preta estão desatualizados e devem ser desconsiderados

MAPA MUNICIPAL ESTATÍSTICO

Escala: 1 : 100.000

Instituto de Cartografia Geográfica - LABSIG/IGG - IPRAC/IGG
Coordenadas Planas: Guarapuava em UTM - SAD 03
Origem das coordenadas: UTM - Escala e Meridiano - 1800 01
Análises de contornos de 10, 20 e 50 m respectivamente
Este produto integra o projeto de mapeamento geográfico de base para o mapeamento
e parte do trabalho de base de Mapeamento Sistemático Brasileiro produzido pelo
IBGE. Este trabalho, em conjunto com o trabalho de base de dados do IBGE, com
atualização permanente, de áreas censitárias, será disponibilizado para os
usuários e compatibilizado com o sistema de informações geográficas.

MINISTÉRIO DO PLANEJAMENTO, ORÇAMENTO E GESTÃO
INSTITUTO BRASILEIRO DE GEOGRAFIA E ESTATÍSTICA
DIRETORIA DE INSCRIÇÕES, CENSO E GESTÃO DE INFORMAÇÃO
INFORMÁTICA
Rua de Janeiro II - CEP 21.241-010
Rio de Janeiro - RJ
IBGE - INSTITUTO BRASILEIRO DE GEOGRAFIA E ESTATÍSTICA

Divisão Político-Administrativa

UF	MUNICÍPIO	POPULAÇÃO	NOME
PR	110000000	1.100.000	Paraná
PR	4109401	410.940	Guarapuava
PR	4109402	410.940	Alvarães
PR	4109403	410.940	Castrolino
PR	4109404	410.940	Carapina
PR	4109405	410.940	Caravelina

Localização do município no Mapeamento Sistemático

Articulação dos Partes do Mapa

Localização no Estado

Fonte: Mapa Índice do Brasil - IBGE

CRONOLOGIA

MALHA TERRITORIAL	2010
EDIÇÃO	7/4/2011
DISPONIBILIZAÇÃO	Consultar Metadados

Guarapuava - PR

ASPECTOS FÍSICOS

REGIÃO: CENTRO-SUL PARANAENSE
MUNICÍPIO: GUARAPUAVA

Área do Setor	Área
1.468	1.468

Latitude: -25,265 E 46,9301 73
Longitude: -51,468 N 71,91204,62 51

IMPLEMENTAÇÃO

Coordenação Geral	CCAR
Coordenação Técnica	CEFE
Coordenação de Estatística Temática	CEFE
Coordenação de Estatística de Base	CEFE
Elaboração	CEFE
Centro de Documentação e Disseminação de Informação	CCDI