

**ELEMENTOS PLANIMÉTRICOS**

**CONVENÇÕES CARTOGRÁFICAS**

**ELEMENTOS ALTIMÉTRICOS**

**ELEMENTOS DE HIDROGRAFIA**

**ATUALIZAÇÕES CARTOGRÁFICAS**

COR MAGENTA - Lançamento em COR, não impressa de Satélite  
COR VERDE - Lançamento aproximado sem compensação cartográfica

**Convenções Temáticas**

Limite: Distrital	Sub-Distrital	Sectorial
Verificação	Distrito	Sub-Distrito
Setor	Setor Urbano	Setor Urbano

**LIMITES**

internacional  
intermunicipal  
intermunicipal  
áreas especiais

OBS: Os limites provenientes das Telhas "redes" representadas na cor verde estão desatualizados e devem ser desconsiderados.

**MAPA MUNICIPAL ESTATÍSTICO**

Escala: 1 : 50.000

Sistema de Coordenadas Geográficas em Latitudes e Longitudes (BRASIL 2000)

Coordenadas Planas - Paralelas em UTM (SAD 83)

Quilômetros por Grau (UTM) - Distância Horizontal - UTM - 6° 00' 00" W

Quilômetros por Grau (UTM) - Distância Vertical - UTM - 54° 00' 00" S

Este produto integra a coleção de mapas municipais produzida em parceria com as administrações locais e é disponibilizada gratuitamente em formato eletrônico para uso público. O IBGE não se responsabiliza por danos ou prejuízos decorrentes do uso indevido das informações aqui contidas. Este mapa foi elaborado com base em dados fornecidos pelas administrações locais e não representa o IBGE.

MINISTÉRIO DO PLANEJAMENTO, ORÇAMENTO E GESTÃO

INSTITUTO BRASILEIRO DE GEOGRAFIA E ESTATÍSTICA

A DISTRIBUIÇÃO DE GEOGRÁFICA ignora e garante a correção de erros de impressão e de dados.

At. Brasil, 19171 - Fone: 011 3241-1000

At. Brasil, 19171 - Fone: 011 3241-1000

At. Brasil, 19171 - Fone: 011 3241-1000

GEOGRÁFICO		NOME	
UF	MUNICÍPIO	UF	MUNICÍPIO
PR	Guaratuba	PR	Guaratuba

**Localização do município no Mapeamento Sistemático**

**Atuação das Partes do Mapa**

**Localização no Estado**

Fonte: Mapa Índice do Brasil - IBGE

**CRONOLOGIA**

EDIÇÃO	2010
7/13/2011	
Consultar Metadados	

**Guaratuba - PR**

**ASPECTOS FÍSICOS**

Região: METROPOLITANA DE CURITIBA

Município: PARANAGUÁ

Área: 742974,33 km²

Altitude da Sede: 485,575 m

**EMPLACAMENTO**

Coordenadas Geográficas: 25° 58' 51" S, 51° 13' 01" W

Coordenadas Planas: 5474433, 713501768

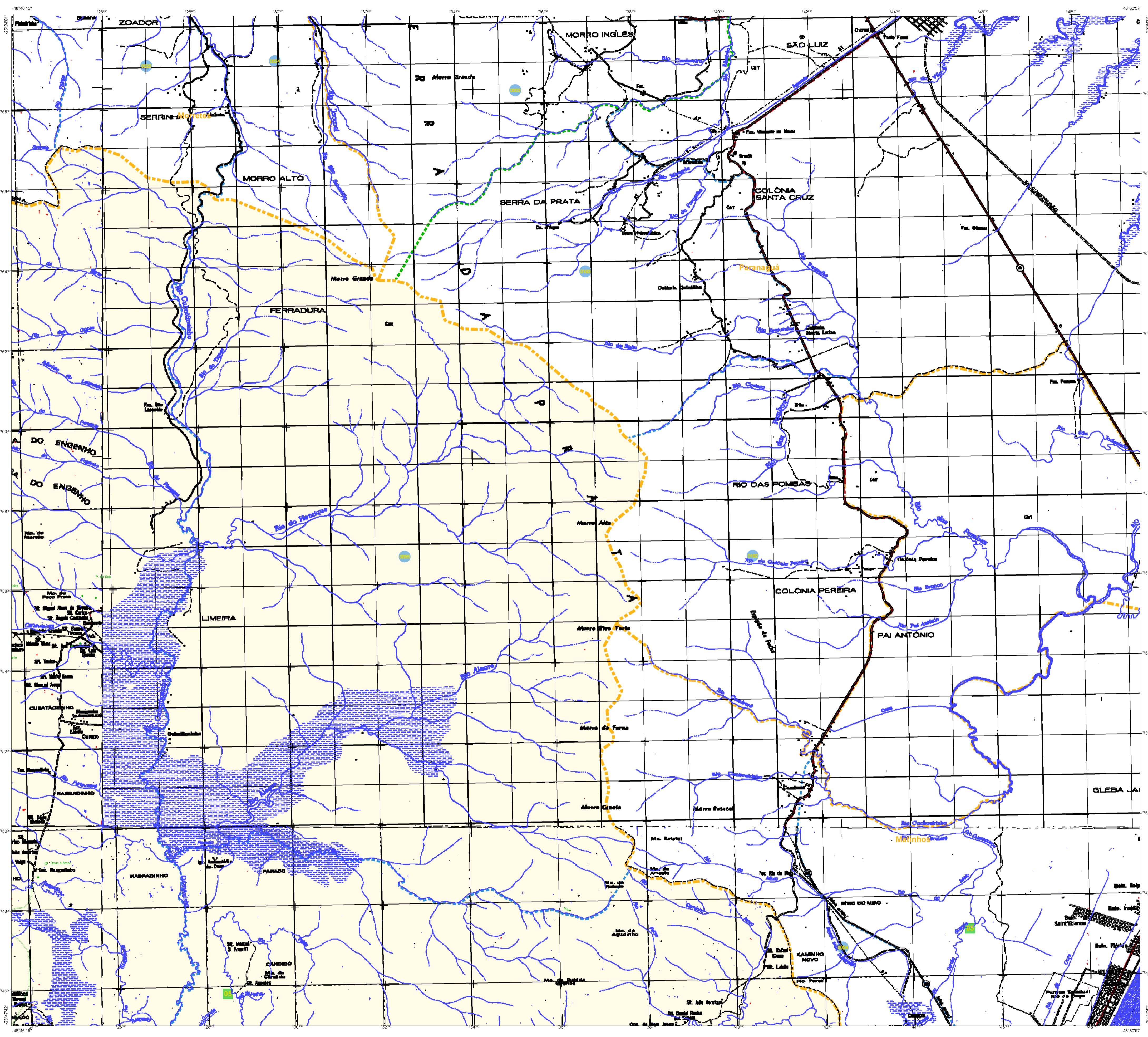
Unidades Estatísticas do IBGE: 4109609

Fonte: Censo de Demografia e Estatística de 2010

COD: 4109609







**ELEMENTOS PLANIMÉTRICOS**

**CONVENÇÕES CARTOGRÁFICAS**

**ELEMENTOS ALTIMÉTRICOS**

**ELEMENTOS DE HIDROGRAFIA**

**ATUALIZAÇÕES CARTOGRÁFICAS**

**CONVENÇÕES TEMÁTICAS**

**IDENTIFICAÇÃO**

**LIMITES**

**METADADOS**

MAPA MUNICIPAL ESTATÍSTICO

Escala: 1 : 50.000

Ministério do Planejamento, Orçamento e Gestão  
 Instituto Brasileiro de Geografia e Estatística  
 A Diretoria de Geodésia é responsável por este mapa. O mapa foi produzido em parceria com o Município de Guaratuba, Paraná, em 2010.

GEOGRÁFICO		NOME	
Coordenadas	Altitude	Nome	Descrição

Localização do município no Mapeamento Sistemático

Atuação das Partes do Mapa

Localização no Estado

Cronologia

Edição	Data
1	7/13/2011

Aspectos físicos

Região	METROPOLITANA DE CURITIBA
Município	PARANAGUÁ
Área	
Altitude da Sede	
Coordenadas Geográficas	
Latitude	-25.883
Longitude	-48.575
Metro	ST

Metrostat

Coordenação Técnica	Coordenação de Cartografia	Coordenação de Estatísticas Territoriais	Coordenação de Estatísticas Demográficas
Elaboração	Coordenação de Estatísticas Territoriais	Coordenação de Estatísticas Demográficas	
Revisão			
Cartografia			
Diagramação			
Diagramação			
Diagramação			
Diagramação			