

ELEMENTOS PLANIMÉTRICOS

CONVENÇÕES CARTOGRÁFICAS

ELEMENTOS ALTIMÉTRICOS

ELEMENTOS DE HIDROGRAFIA

ATUALIZAÇÕES CARTOGRÁFICAS

CSB MAGENTA - Lançamento em 01/01/2011
COR VERDE - Lançamento aproximado sem compensação cartográfica

Convenções Temáticas

Identificação

LIMITES

Observações: Os limites provenientes das telhas "vector" representadas na cor verde estão desatualizados e devem ser desconsiderados.

MAPA MUNICIPAL ESTATÍSTICO

Escala: 1 : 50.000

MINISTÉRIO DO PLANEJAMENTO, ORÇAMENTO E GESTÃO

IBGE

GEODAC

ANO	ESTADO	NOME
2010	PR	Ipiranga

Localização do município no Mapeamento Sistemático

Atuação das Partes do Mapa

Localização no Estado

CRONOLOGIA

EDIÇÃO	DATA
2010	7/5/2011

Consultar Metadados

Ipiranga - PR

ASPECTOS FÍSICOS

Aspectos Gerais

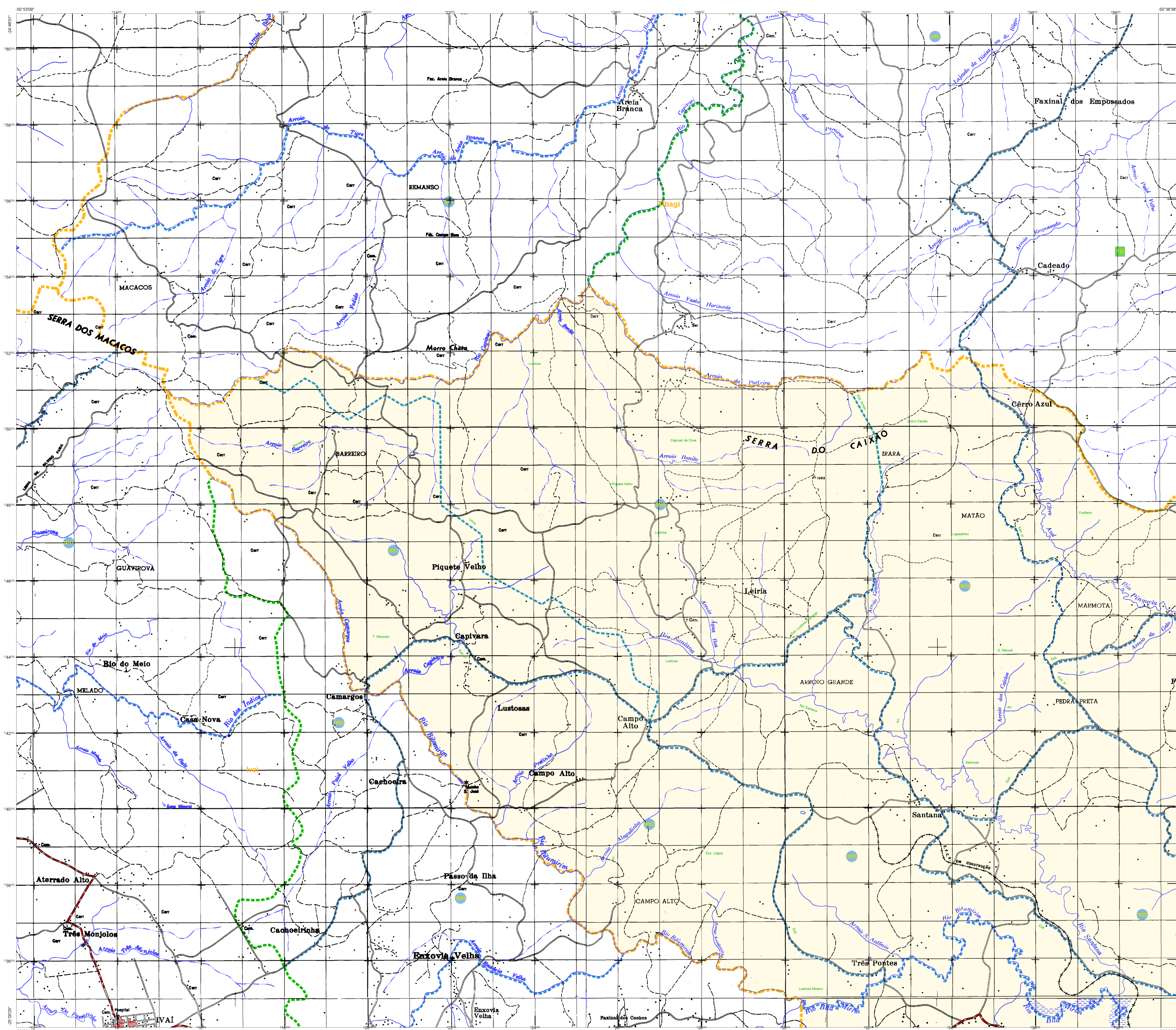
Relevação	SUDESTE PARANAENSE
Município	PRUDENTÓPOLIS
Área	
Altitude da Sede	
Coordenadas Geográficas	
Latitude	-25.024
Longitude	-50.584
IBGE	541870.67
IBGE	723220.74

IBGE

COORDENADAS

Coordenada Horizontal	541870.67
Coordenada Vertical	723220.74
Coordenada Horizontal	541870.67
Coordenada Vertical	723220.74

IBGE



MAPA MUNICIPAL ESTATÍSTICO

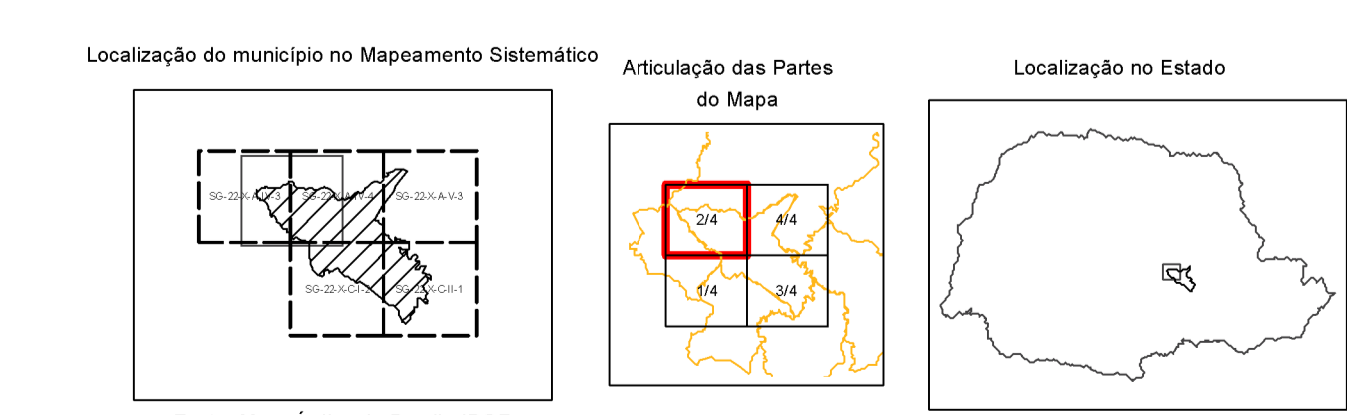
Escala: 1 : 50.000

Sistema de Coordenadas Geográficas em Unidades Geográficas - 1984 (SAD 69)
 Datum: Sertãozinho - Paranaíba - Paraná
 Origem do Datum: 1984 - 21° 52' S - 50° 51' W

Este produto integra a coleção de mapas municipais produzida em parceria com as administrações locais e os municípios do Brasil. É produzido e atualizado pelo IBGE, sob a coordenação do Conselho Nacional de Geografia (CNG), com o apoio técnico e financeiro do Conselho Nacional de Desenvolvimento Científico e Tecnológico (CNPq).

MINISTÉRIO DO PLANEJAMENTO, ORÇAMENTO E GESTÃO
 INSTITUTO BRASILEIRO DE GEOGRAFIA E ESTATÍSTICA
 A DIRETORIA DE GEOGRAFIA, INFORMÁTICA E GESTÃO DE DADOS
 DO IBGE ELABOROU ESTE PRODUTO
 At. São José, Paraná de 1997
 At. São José, Paraná de 1997
 At. São José, Paraná de 1997

GEOLOGIA		Nome



CRONOLOGIA	
Edição	2010
Edição	7/5/2011
Terminologia utilizada e documentação técnica e atualizada	Consultar Metadados

ELEMENTOS PLANIMÉTRICOS

CONVENÇÕES CARTOGRÁFICAS

ELEMENTOS ALTIMÉTRICOS

ELEMENTOS DE HIDROGRAFIA

CONVENÇÕES TEMÁTICAS

IDENTIFICAÇÃO

LIMITES

ATUALIZAÇÕES CARTOGRÁFICAS

COR MAGENTA - Lançamento em 01/01/2011
 COR VERDE - Lançamento em 01/01/2011

ASPECTOS FÍSICOS

Relevação: SUDESTE PARANAENSE

Município: PRUDENTÓPOLIS

Área: 14,58 km²

Altitude da Sede: 541 m

Coordenadas Geográficas: Lat: -25.024, Lon: -50.554

IDENTIFICAÇÃO

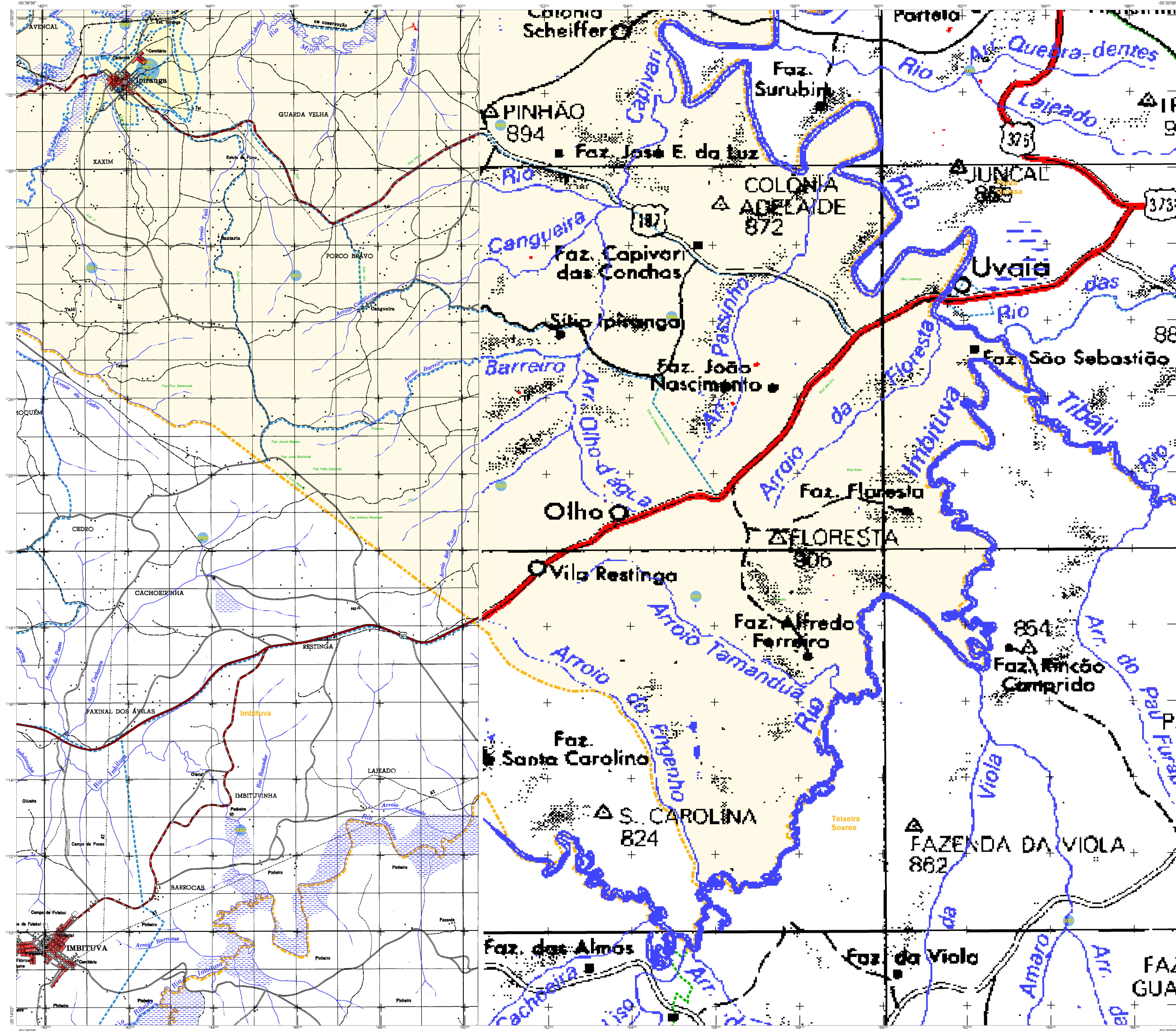
Coordenação Técnica: Coordenação de Cartografia

Coordenação de Edições Técnicas: Coordenação de Edições Técnicas

Coordenação de Produção: Coordenação de Produção

Coordenação de Diagramação: Coordenação de Diagramação

Coordenação de Impressão: Coordenação de Impressão



ELEMENTOS PLANIMÉTRICOS

CONVENÇÕES CARTOGRÁFICAS

ELEMENTOS ALTIMÉTRICOS

ELEMENTOS DE HIDROGRAFIA

CONVENÇÕES TEMÁTICAS

LIMITES

ATUALIZAÇÕES CARTOGRÁFICAS

COR MAGENTA - Lançamento em 01/01/2011
COR VERDE - Lançamento aproximado sem comprovação cartográfica

MAPA MUNICIPAL ESTATÍSTICO

Escala: 1 : 50.000

Ministério do Planejamento, Orçamento e Gestão
Instituto Brasileiro de Geografia e Estatística

IBGE - 2011

GEOCODIGO		Nome
UF	MUNICÍPIO	
PR	4110508	Ipiranga

Localização do município no Mapeamento Sistemático

Atuação das Partes do Mapa

Localização no Estado

Fonte: Mapa Índice do Brasil - IBGE

CRONOLOGIA

Malha Territorial	2010
Edição	7/5/2011
Interrupção de publicação e documentação técnica e atualização	Consultar Metadados

Ipiranga - PR

ASPECTOS FÍSICOS

SUDESTE PARANAENSE

Município: PRUDENTÓPOLIS

Área: _____

Altitude da Sede: _____

Coordenadas Geográficas

Latitude: -25.024 Longitude: -50.584

Coordenadas UTM

Latitude: 541870.67 Longitude: 723220.74

RESUMO DEMOGRÁFICO

População Total: _____

População Urbana: _____

População Rural: _____

População em 2000: _____

População em 2010: _____

População em 2020: _____

População em 2030: _____

População em 2040: _____

População em 2050: _____

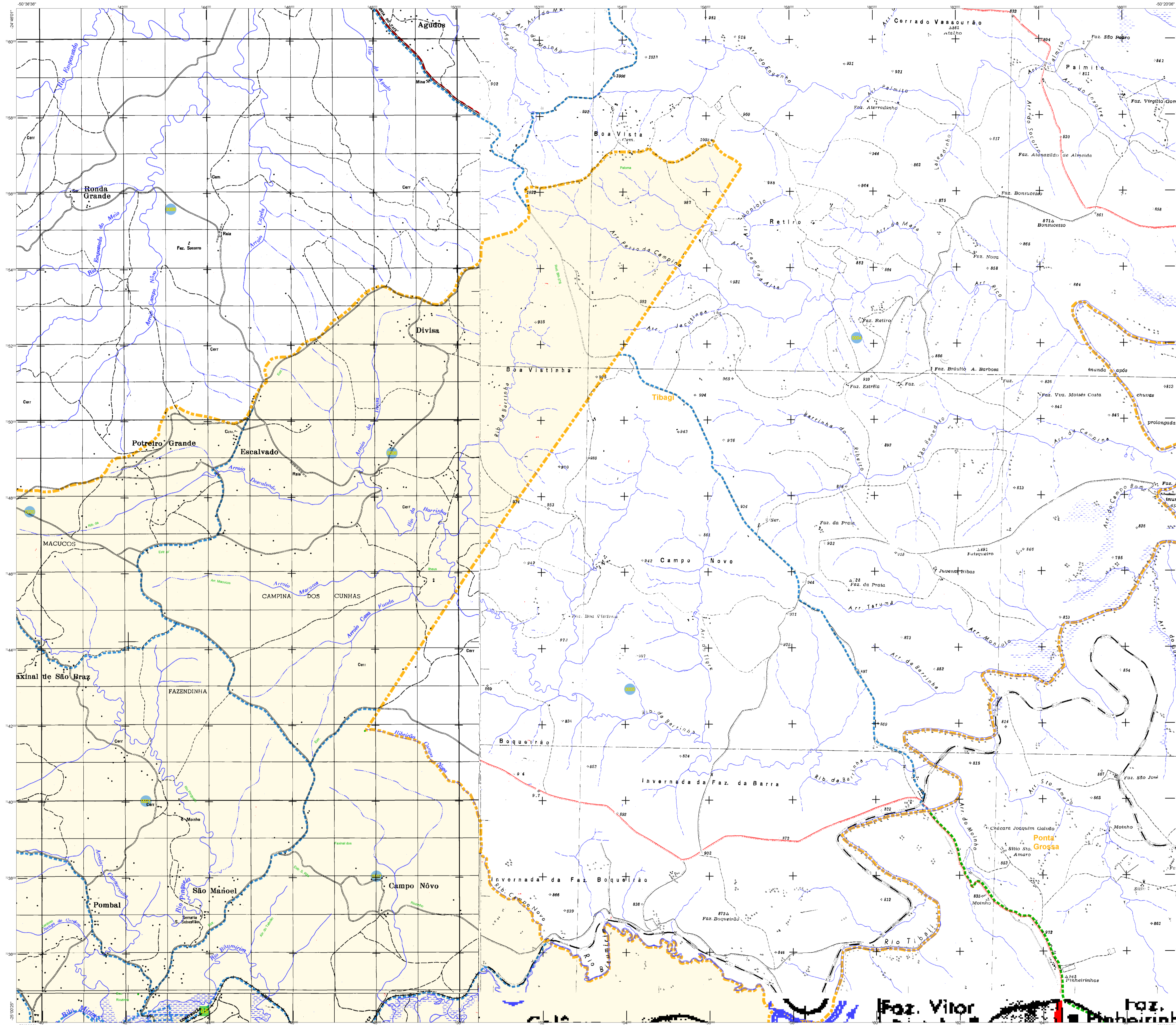
População em 2060: _____

População em 2070: _____

População em 2080: _____

População em 2090: _____

População em 2100: _____



ELEMENTOS PLANIMÉTRICOS

CONVENÇÕES CARTOGRAFICAS

ELEMENTOS ALTIMÉTRICOS

CONVENÇÕES TEMÁTICAS

ELEMENTOS DE HIDROGRAFIA

ATUALIZAÇÕES CARTOGRAFICAS

CONVENÇÕES TEMÁTICAS

IDENTIFICAÇÃO

LIMITES

IDENTIFICAÇÃO

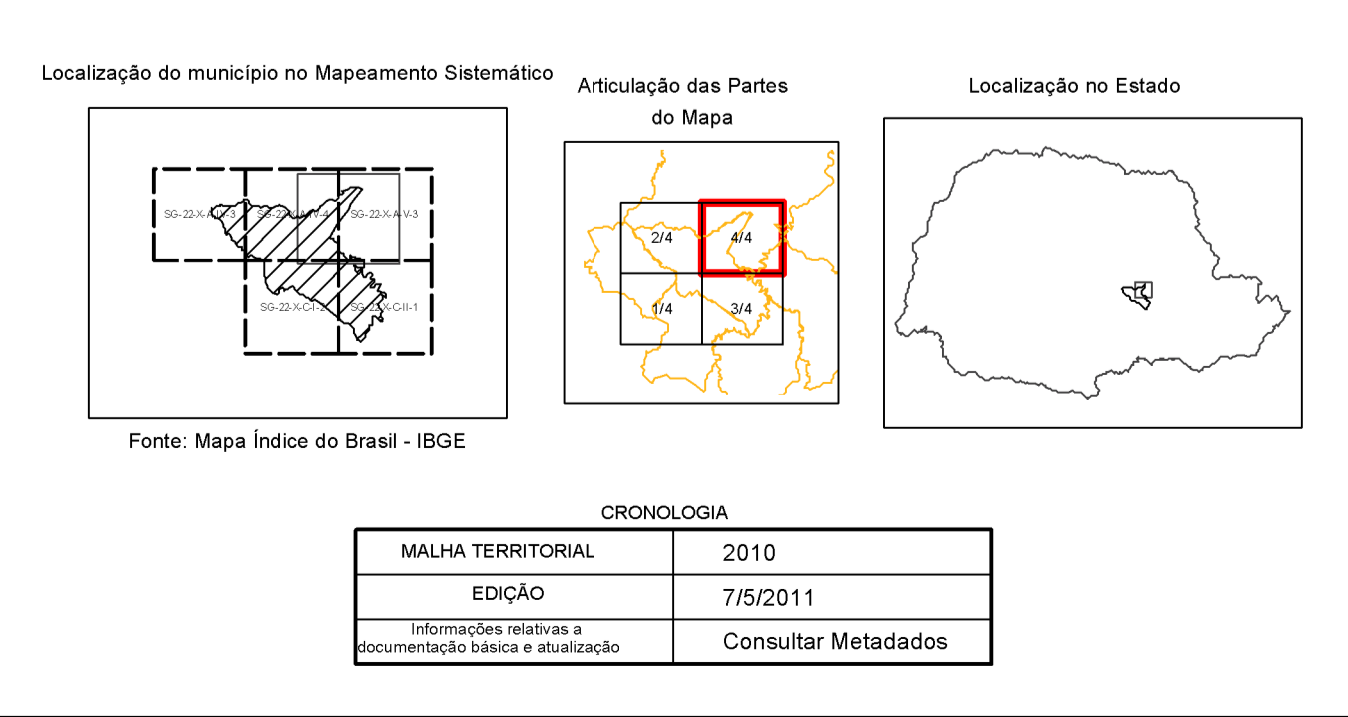
ÁREAS ESPECIAIS

MAPA MUNICIPAL ESTATÍSTICO

Escala: 1 : 50.000

Ministério do Planejamento, Orçamento e Gestão
 Instituto Brasileiro de Geografia e Estatística
 Diretoria de Geografia e Estatística

GEOCÓDIGO		NOME
MUNICÍPIO	CEP	
41105	000	Ipiranga



Ipiranga - PR

ASPECTOS FÍSICOS

Relevação: SUDESTE PARANAENSE
 Município: PRUDENTÓPOLIS
 Área:

Altitude da Sede:
 Coordenadas do CEP:
 Latitud: -25.024 L: 541970.67
 Longitud: -50.554 L: 723220.74

IDENTIFICAÇÃO

Coordenação Técnica	COORDENADOR
Coordenação de Campo	COORDENADOR
Coordenação de Edições Técnicas	COORDENADOR
Coordenação de Produção	COORDENADOR
Unidades Técnicas do IBGE	COORDENADOR
Diagramação	COORDENADOR
Centro de Documentação e Disseminação de Informação	COORDENADOR