

ELEMENTOS PLANIMÉTRICOS

CONVENÇÕES CARTOGRÁFICAS

ELEMENTOS ALTIMÉTRICOS

ELEMENTOS DE HIDROGRAFIA

ATUALIZAÇÕES CARTOGRÁFICAS

COR MAGENTA - Lançamento por COR, não imagem de Satélite
COR VERDE - Lançamento aproximado sem correção cartográfica

Convenções Temáticas

Identificação

LIMITES

Áreas especiais

OBS: Os limites provenientes das Telhas "nadir" representadas na cor verde estão desatualizados e devem ser desconsiderados.

MAPA MUNICIPAL ESTATÍSTICO

Escala: 1 : 100 000

Sistema de Coordenadas Geográficas em Latitudes/Longitudes: 1983(A) 2000
Coordenadas Planas: Mercator Universal UTM - Datum: 1983
Origem do datum: 1983 - 05/01/1983 - 1983 - 01
Altitude em metros: 1983 - 01 - 1983 - 01

Este produto integra a coleção de mapas municipais gerada de forma automática a partir do produto de dados de geoprocessamento de dados censitários do IBGE, SIBGE e outros, em formato vetor, inserido na Malha Municipal Digital do IBGE, que possibilita a geração de mapas temáticos, sendo este produto o resultado da aplicação e atualização dos dados cartográficos.

MINISTÉRIO DO PLANEJAMENTO, ORÇAMENTO E GESTÃO
SECRETARIA DE POLÍTICAS DE ADMINISTRAÇÃO - SESA
A DIRETORIA DE GEOGRAFIA, INSCRIÇÃO E GESTÃO DE TERRITÓRIOS
do IBGE, em parceria com os municípios, elaborou este mapa.

At. São Paulo, 18 de Junho de 2011.
Márcio de Moraes de Castro
Coordenador de Geoprocessamento

GEOLOGIA		NOME	
1100000	1100000	1100000	1100000
1100000	1100000	1100000	1100000
1100000	1100000	1100000	1100000

Localização do município no Mapeamento Sistemático

Atuação das Partes do Mapa

Localização no Estado

Fonte: Mapa Índice do Brasil - IBGE

CRONOLOGIA

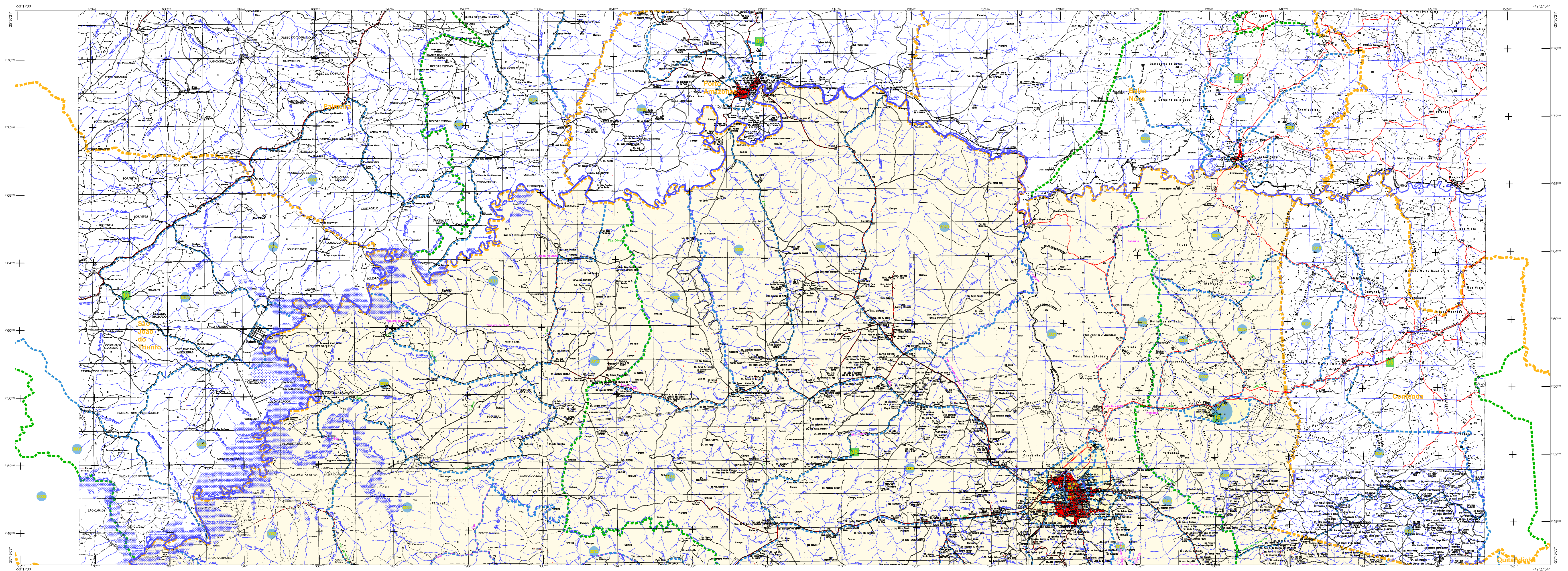
EDIÇÃO	2010
7/8/2011	
Atualização	Consultar Metadados

ASPECTOS FÍSICOS

Região	METROPOLITANA DE CURITIBA		
Município	LAPA		
Altitude da Sede	Área		
Coordenadas Geográficas			
Latitude	-25.77	Longitude	-49.64
Altitude	428756.13	CEP	81
UF	PR		

INFORMAÇÕES

Coordenação Técnica	Coordenação de Cartografia	COORD
Coordenação de Produção	Coordenação de Estatísticas Territoriais	CETE
Coordenação de Edição	Unidade Estatística do IBGE	
Coordenação de Diagramação	Unidade Estatística do IBGE	
Coordenação de Impressão	Unidade Estatística do IBGE	
Coordenação de Distribuição e Disseminação de Informação	Unidade Estatística do IBGE	COORD



ELEMENTOS PLANIMÉTRICOS

CONVENÇÕES CARTOGRÁFICAS

ELEMENTOS ALTIMÉTRICOS

ELEMENTOS DE HIDROGRAFIA

ATUALIZAÇÕES CARTOGRÁFICAS

COR MAGENTA - Lançamento em 01/01/2011
COR VERDE - Lançamento aproximado sem comparação cartográfica

Convenções Temáticas

Identificação

LIMITES

internaional
intermunicipal
áreas especiais

OBS: Os limites provenientes das telhas "nadar" representadas na cor verde estão desatualizados e devem ser desconsiderados.

MAPA MUNICIPAL ESTATÍSTICO

Escala: 1 : 100.000

Sistema de Coordenadas Geográficas em Latitudes/Longitudes: 1983(A) 2000
Coordenadas Planas: Mercator em UTM - 54S BR
Origem da projeção: 49° 00' 00" W - 54° 00' 00" S
Datum: SIA 82 - 54S
Projeto de Geoprocessamento: IBGE - 2010
Este produto integra a coleção de mapas municipais gerada de forma automática a partir do processamento de dados de geoprocessamento disponibilizados pelo IBGE. OIBGE e o usuário, em qualquer caso, estarão de acordo com o Manual de Uso do Produto em 01/01/2011, que estabelece o processo de geração de dados, sua organização e a organização e a apresentação dos elementos cartográficos.

MINISTÉRIO DO PLANEJAMENTO, ORÇAMENTO E GESTÃO
INSTITUTO BRASILEIRO DE GEOGRAFIA E ESTATÍSTICA
A DIRETORIA DE GEOGRAFIA organiza e publica as cartografias de mapas de grande escala em escala 1:100.000.
At. Brasil, 1871 - Fone: 011-3241-1000
Rio de Janeiro - RJ - CEP: 20040-020

GEOGRÁFICO		NOME	
UF	MUNICÍPIO	UF	MUNICÍPIO
PR	411320500	PR	Lapa
PR	411320500	PR	Paraná
PR	411320500	PR	Paraná

Localização do município no Mapeamento Sistemático

Atuação das Partes do Mapa

Localização no Estado

Fonte: Mapa Índice do Brasil - IBGE

CRONOLOGIA

EDIÇÃO	2010
7/8/2011	

Consultar Metadados

ASPECTOS FÍSICOS

Região: METROPOLITANA DE CURITIBA

Município: LAPA

Altitude da Sede: Área

Coordenadas Geográficas: UTM - 54S BR

Latitude: -25.77

Longitude: -49.716

Código IBGE: 4113205

INFORMAÇÕES

Coordenação Técnica: Coordenação de Cartografia

Coordenação de Edições Técnicas: Coordenação de Edições Técnicas

Coordenação de Produção: Unidades Regionais do IBGE

Coordenação: Centro de Documentação e Disseminação de Informação

CDM: 000