**ELEMENTOS PLANIMÉTRICOS**

Estações

- Grav. Escala Métrica
- Núcleo do rio, Morro de Água
- Carro de emprego Faxil
- Localidades

Linhas

- Linha topográfica
- Linha de energia. Cerca
- Linha telefônica

Riover

- Autostada
- Estação de metrô
- Sem pavimentação
- Sem pavimentação
- Cerco de arame
- Estilo, capote e pântano
- Perfil de estrada "Tabela estadual"

Ferrovias

- Estilo água
- Estilo estrada

CONVENÇÕES CARTOGRÁFICAS

Elementos Altimétricos

- Plano topográfico. Referência de nível
- Plano astronômico. Plano barométrico
- Cota consolidada
- Superfície deformada. Área

Elementos de Hidrografia

- Canal represado
- Lagoa de água corrente
- Forma de relevo
- Floresta Alameda
- Rochas e estrombol
- Rochas e estrombol
- Monte e morro
- Ancoragem. Perfil de rio
- Núcleo urbano



Condições Terrestres			
Limite	Distrito	Sub-Distrito	Sede Consórcio
(Symbol)	(Symbol)	(Symbol)	(Symbol)

Identificação

Distrito	Sub-Distrito	Setor	Setor Urbano
(Symbol)	(Symbol)	(Symbol)	(Symbol)

Limites

Internacional	Intermunicipal	Áreas especiais
(Symbol)	(Symbol)	(Symbol)

MAPA MUNICIPAL ESTATÍSTICO

ESCALA: 1:50.000

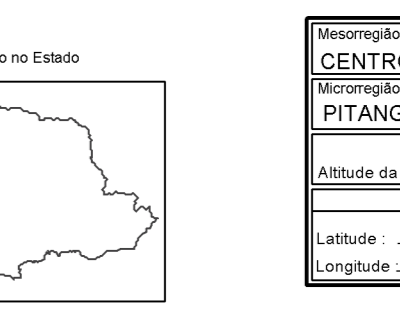
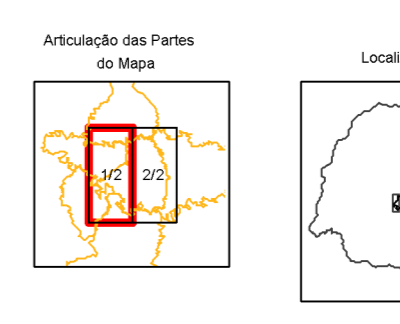
Ortorectado por geotransformação em UTM - UTM 18R - Datum de referência: SIRGAS 2000

Ortorectado por geotransformação em UTM - UTM 18R - Datum de referência: SIRGAS 2000

Este produto utiliza a coleção de mapas municipais produzida em forma semi-automatizada, a partir de dados dos arquivos de Mapas de Referência Brasileira produzidos pelo IBGE, DGIS e outros, em formato raster vetor e vetor e da Tabela Municipal Digital do IBGE, com atualização constante de dados locais, sem tratamento sobre as irregularidades e inconsistências dos arquivos cartográficos.

MINISTÉRIO DO PLANEJAMENTO, ORÇAMENTO E GESTÃO
INSTITUTO BRASILEIRO DE GEOGRAFIA E ESTATÍSTICA
DIRETORIA DE GEOGRAFIA ESPACIAL E DE PRODUTOS DE INFORMÁTICA
Rua de Janeiro, CEP 21.241-001

GEOGRÁFICO		NOME	
DISTRITO	ENDEREÇO	DISTRITO	ENDEREÇO



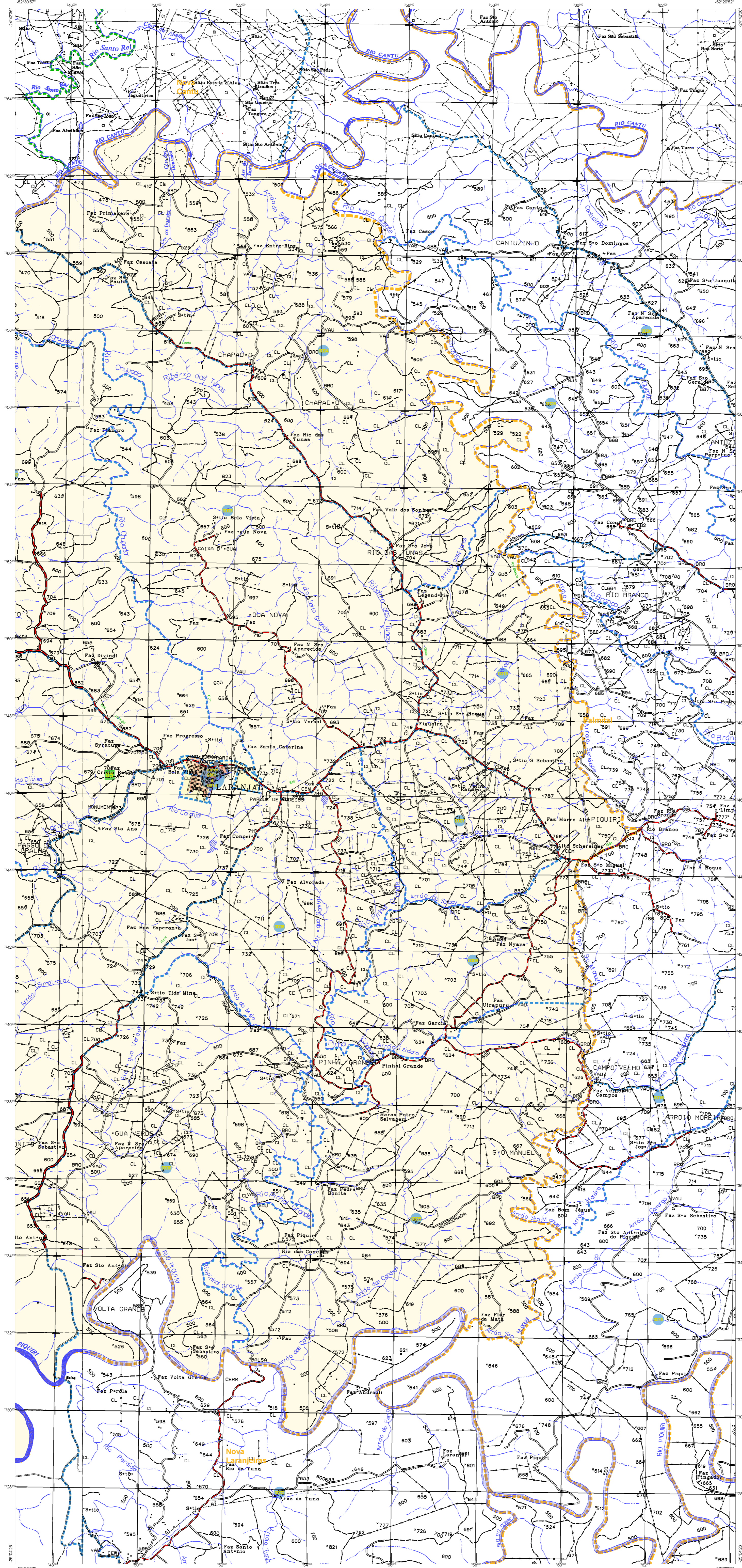
Laranjal - PR

ASPECTOS FÍSICOS

CENTRO-SUL PARANAENSE	
MUNICÍPIO	
PITANGA	
Latitude em Graus	Área
Longitude em Graus	COORDENADAS DA SÉRIE
Altitude - em metros	E
Superfície - em km²	11

IMPLEMENTAÇÃO

Comunidade Terceira	CDM
Comunidade Terceira	CDM
Comunidade Terceira	CDM
Comunidade Terceira	CDM
Comunidade Terceira	CDM
Comunidade Terceira	CDM



ELEMENTOS PLANIMÉTRICOS

- Estabelecimentos
- Grupos Escolas, Mesas
- Montes de areia, Muro de água
- Cercas de propriedade, Fazendas
- Localidades
- Linhas de transmissão de energia, Cerdas
- Linhas telefônicas
- Rodovias
- Aerodromos
- Estações de trem
- Semáforos
- Estações de metrô
- Estações de trem
- Estações de metrô
- Estações de trem

CONVENÇÕES CARTOGRÁFICAS

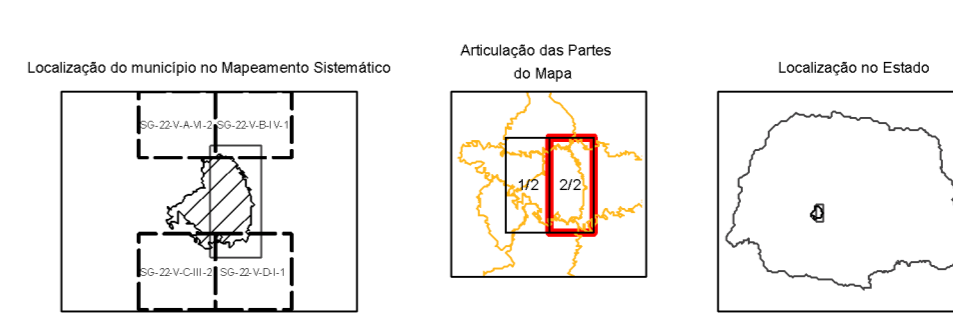
- Elementos altimétricos
- Elementos hidrográficos
- Elementos planimétricos
- Elementos cartográficos
- Elementos simbólicos
- Elementos decorativos
- Elementos de identificação
- Elementos de orientação
- Elementos de escala
- Elementos de projeção
- Elementos de transformação
- Elementos de correção
- Elementos de ajuste
- Elementos de validação
- Elementos de controle
- Elementos de qualidade
- Elementos de documentação
- Elementos de arquivamento
- Elementos de distribuição
- Elementos de acesso
- Elementos de manutenção
- Elementos de atualização
- Elementos de revisão
- Elementos de aprovação
- Elementos de publicação
- Elementos de circulação
- Elementos de preservação
- Elementos de restauração
- Elementos de conservação
- Elementos de proteção
- Elementos de segurança
- Elementos de defesa
- Elementos de ordem
- Elementos de disciplina
- Elementos de respeito
- Elementos de consideração
- Elementos de estima
- Elementos de apreço
- Elementos de valor
- Elementos de importância
- Elementos de relevância
- Elementos de significado
- Elementos de expressão
- Elementos de comunicação
- Elementos de interação
- Elementos de participação
- Elementos de inclusão
- Elementos de diversidade
- Elementos de pluralidade
- Elementos de variedade
- Elementos de riqueza
- Elementos de abundância
- Elementos de fartura
- Elementos de plenitude
- Elementos de completude
- Elementos de perfeição
- Elementos de excelência
- Elementos de superioridade
- Elementos de primazia
- Elementos de preeminência
- Elementos de proeminência
- Elementos de predomínio
- Elementos de predominância
- Elementos de preponderância
- Elementos de prepotência
- Elementos de prepotência
- Elementos de prepotência

MAPA MUNICIPAL ESTATÍSTICO

ESCALA: 1:50.000

Ministério do Planejamento, Orçamento e Gestão
Instituto Brasileiro de Geografia e Estatística
Diretoria de Geociências e Estatística

GEOGRÁFICO		ADM. POLÍTICA		NOME	
DIST.	MUNICÍPIO	DIST.	MUNICÍPIO	DIST.	MUNICÍPIO



ASPECTOS FÍSICOS

Região	Centro-Sul Paranaense
Município	Pitanga
Estado	Paraná
Coordenadas de Referência	Latitude: -24.807 Longitude: -51.251

INFORMAÇÕES

Atualização	2010
Edição	7/8/2011
Consultar	Consultar Metadados