

**ELEMENTOS PLANIMÉTRICOS**

**CONVENÇÕES CARTOGRÁFICAS**

**ELEMENTOS ALTIMÉTRICOS**

**ELEMENTOS DE HIDROGRAFIA**

**ATUALIZAÇÕES CARTOGRÁFICAS**

COR MAGENTA - Lançamento em 01/01/2011  
COR VERDE - Lançamento em 01/01/2011

**Convenções Temáticas**

Distrito	Sub-Distrito	Serviço	Serviço Urbano

**LIMITES**

- Intemunicipal
- Interdistrital
- Intermunicipal
- Áreas especiais

OBS: Os limites provenientes das fontes "realtà" representadas na cor verde estão desatualizados e devem ser desconsiderados.

**MAPA MUNICIPAL ESTATÍSTICO**

Escala: 1 : 50.000

Ministério do Planejamento, Orçamento e Gestão  
Instituto Brasileiro de Geografia e Estatística  
A Diretoria de Geodésia, Informação e Gestão de Cartografia  
Elaborado em 18/01/2011, Porto de Luiza  
Até o ano de 2010 (IBGE 2010)

GEOGRÁFICO		NOME	
UF	MUNICÍPIO	UF	MUNICÍPIO
PR	Luiziana		

Localização do município no Mapeamento Sistemático

Articulação das Partes do Mapa

Localização no Estado

Fonte: Mapa Índice do Brasil - IBGE

**CRONOLOGIA**

EDIÇÃO	7/6/2011
Atualização de dados e documentação técnica e atualização	Consultar Metadados

**Luiziana - PR**

**ASPECTOS FÍSICOS**

Região: CENTRO OCCIDENTAL PARANAENSE

Município: CAMPO MOURÃO

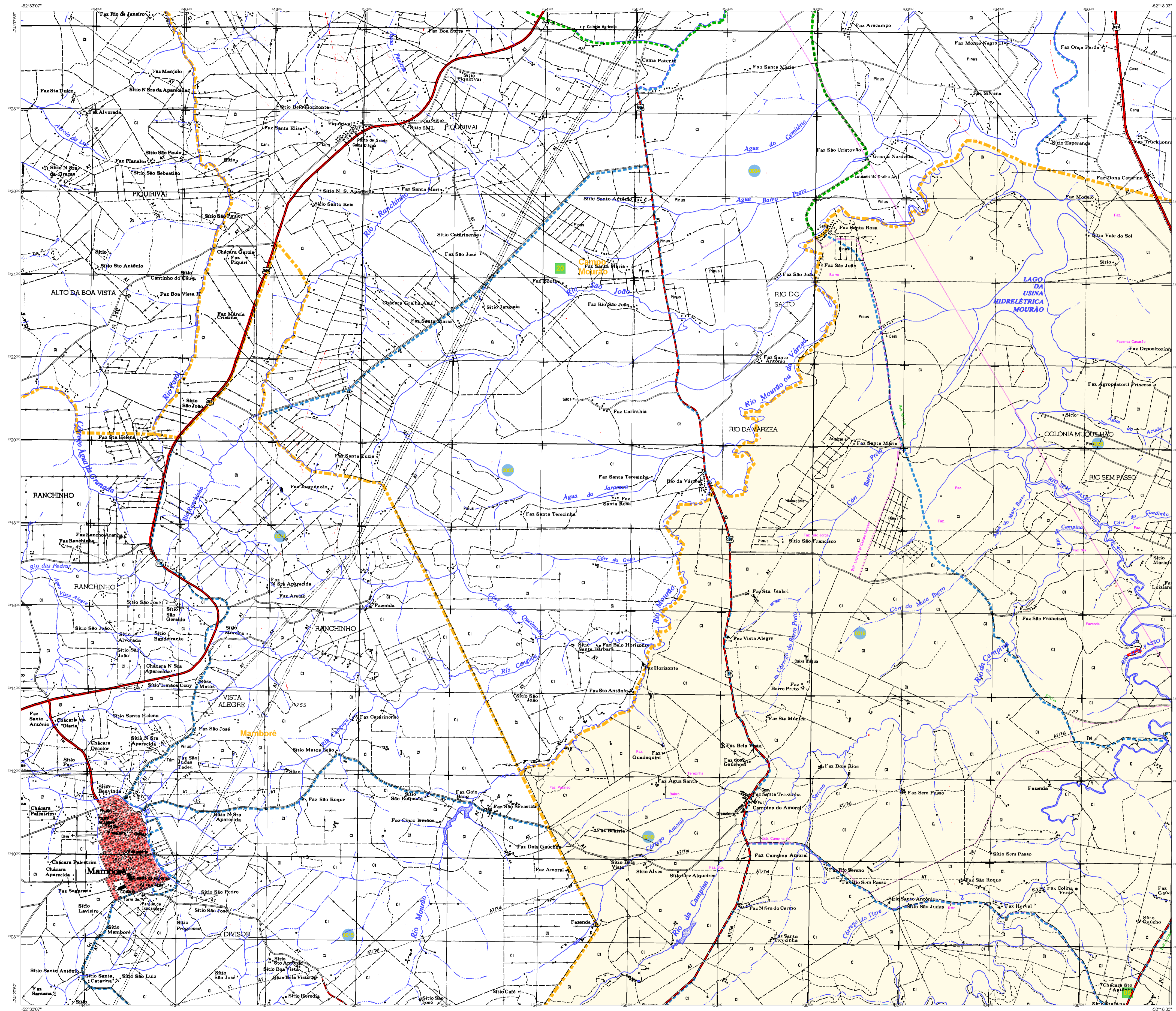
Área: \_\_\_\_\_

Altitude da Sede: \_\_\_\_\_

Coordenadas Geográficas: Lat: -24.296 Lon: -52.276

**MUNICIPAÇÃO**

Coordenação Técnica	Coordenação de Cartografia	COORDENADOR
Coordenação de Planejamento	Coordenação de Estatística Territorial	COORDENADOR
Coordenação de Estatística	Coordenação de Estatística	COORDENADOR
Coordenação de Estatística	Coordenação de Estatística	COORDENADOR
Coordenação de Estatística	Coordenação de Estatística	COORDENADOR



**ELEMENTOS PLANIMÉTRICOS**

**CONVENÇÕES CARTOGRÁFICAS**

**ELEMENTOS ALTIMÉTRICOS**

**ELEMENTOS DE HIDROGRAFIA**

**ATUALIZAÇÕES CARTOGRÁFICAS**

COR MAGENTA - Lançamento em 01/01/2011  
COR VERDE - Lançamento em 01/01/2011

**Convenções Temáticas**

Distrito	Sub-Distrito	Setor	Setor Urbano
[Código]	[Código]	[Código]	[Código]

**LIMITES**

- Intencional
- Intermunicipal
- Áreas especiais

Obs: Os limites provenientes das Telhas "nadar" representadas na cor verde estão desatualizados e devem ser desconsiderados.

**MAPA MUNICIPAL ESTATÍSTICO**

Escala: 1 : 50.000

Sistema de Coordenadas Geográficas em Luziana (Projeto: 2004) - 2000  
Coordenadas Planas - Referência em UTM - Datum  
Quilômetros por Grau - 111,320906 - 111,320906 - 111,320906  
Elevação em metros - 1000,000000 - 1000,000000 - 1000,000000

Este produto integra a coleção de mapas municipais gerados pelo Sistema de Automação de Mapas e Estatísticas Municipais (SAMEM) desenvolvido pelo IBGE. SAMEM é um sistema de trabalho baseado em uma plataforma digital de mapas, que possibilita a produção de mapas temáticos, sendo elaborado através de um processo de trabalho baseado em um modelo de produção cartográfica.

MINISTÉRIO DO PLANEJAMENTO, ORÇAMENTO E GESTÃO  
INSTITUTO BRASILEIRO DE GEOGRAFIA E ESTATÍSTICA  
A DIRETORIA DE GEOGRAFIA ESTATÍSTICA é gestora do conteúdo cartográfico e estatístico deste produto.  
At. Brasil, 1871 - Fone: 51 3100-0000  
Rio de Janeiro - RJ - CEP: 20030-020

GEOCODIGO		NOME	
UF	MUNICÍPIO	UF	MUNICÍPIO
PR	LUIZIANA		

**Localização do município no Mapeamento Sistemático**

**Articulação das Partes do Mapa**

**Localização no Estado**

Fonte: Mapa Índice do Brasil - IBGE

**CRONOLOGIA**

MALHA TERRITORIAL	2010
EDIÇÃO	7/2011
Terminologia utilizada e documentação técnica e atualizada	Consultar Metadados

**Luiziana - PR**

**ASPECTOS FÍSICOS**

**REGIÃO**  
CENTRO OCIDENTAL PARANAENSE

**MUNICÍPIO**  
CAMPO MOURÃO

**Área**  
km²

**Altitude da Sede**  
m

**COORDENADAS GEOGRÁFICAS**

Latitude -24,296  
Longitude -52,276

**COORDENADAS UTM**

Zoneamento  
Easting 7313508,24  
Northing 51

**MUNICIPAIZAÇÃO**

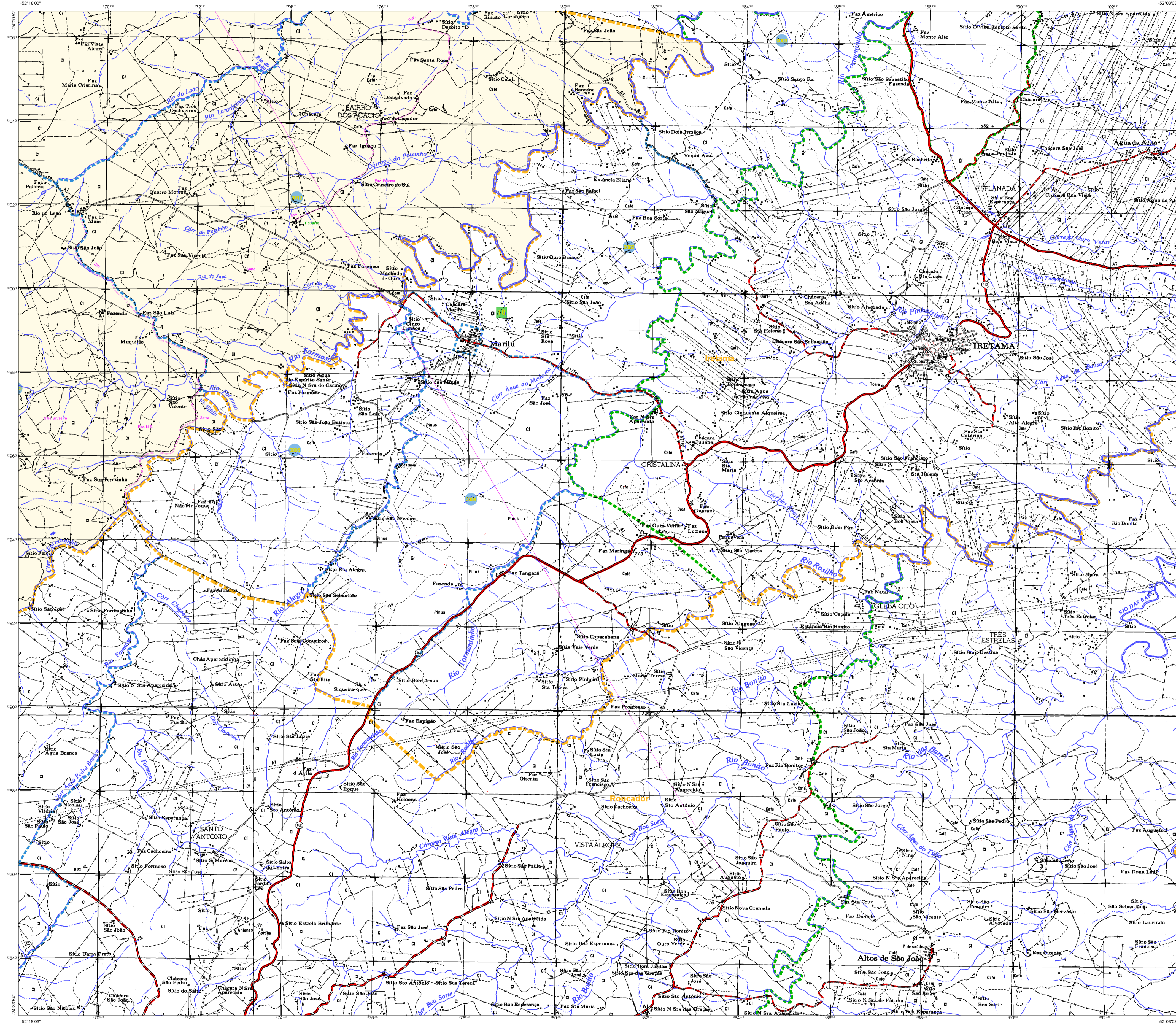
**Coordenação Técnica**  
Coordenação do Cartógrafo  
Coordenação de Estatísticas Territoriais  
Coordenação de Estatísticas Municipais  
Unidades Estatísticas do IBGE  
Coordenação  
Centro de Documentação e Disseminação de Informação

**COORDENADOR**  
CIB

**ELABORADOR**  
CIB

**COORDENADOR**  
CIB

**COORDENADOR**  
CIB



**ELEMENTOS PLANIMÉTRICOS**

**CONVENÇÕES CARTOGRÁFICAS**

**ELEMENTOS ALTIMÉTRICOS**

**ELEMENTOS DE HIDROGRAFIA**

**ATUALIZAÇÕES CARTOGRÁFICAS**

COR MAGENTA - Lançamento em 01/01/2011  
COR VERDE - Lançamento em 01/01/2011

**Convenções Temáticas**

Limite: Distrital	Sub-Distrital	Sector Censitário
Distrito	Sub-Distrito	Sector Censitário

**LIMITES**

internacional  
intermunicipal  
áreas especiais

**MAPA MUNICIPAL ESTATÍSTICO**

Escala: 1 : 50.000

Ministério do Planejamento, Orçamento e Gestão  
Instituto Brasileiro de Geografia e Estatística

GEOCORPO		Nome
Identificador	Descrição	

**Localização do município no Mapeamento Sistemático**

**Atuação das Partes do Mapa**

**Localização no Estado**

Fonte: Mapa Índice do Brasil - IBGE

**CRONOLOGIA**

Malha Territorial	2010
Edição	7/2011

[Consultar Metadados](#)

**Luiziana - PR**

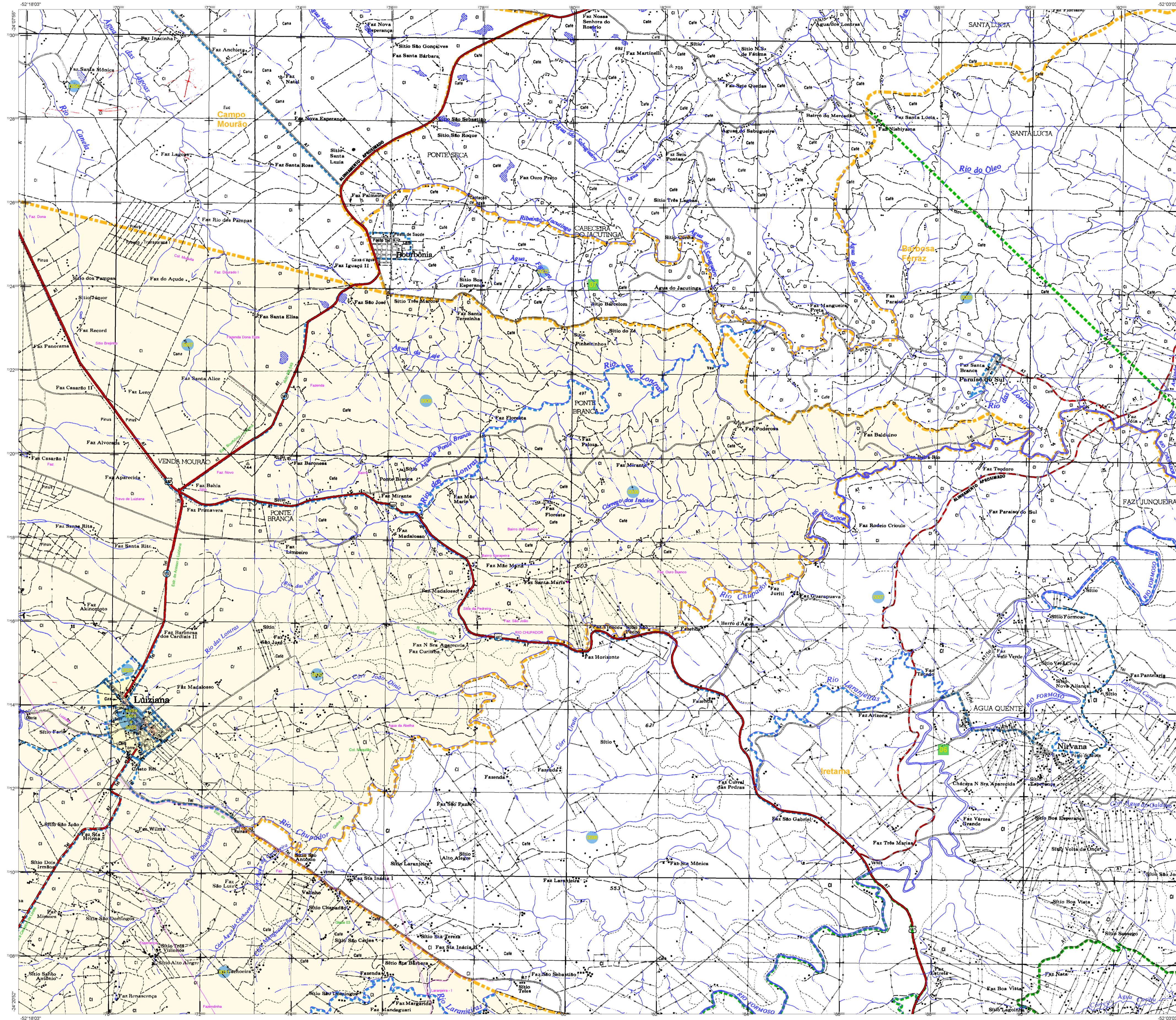
**ASPECTOS FÍSICOS**

Região: CENTRO OCIDENTAL PARANAENSE  
Município: CAMPO MOURÃO

Altitude da Sede: Área  
Coordenadas Geográficas: Latitud: -24,296; Longitud: -52,276

**IDENTIFICAÇÃO**

Coordenação Técnica: Coordenação de Cartografia  
Coordenação de Estatística Territorial  
Unidades Estatísticas do IBGE  
Coordenação: Centro de Documentação e Disseminação de Informação



**ELEMENTOS PLANIMÉTRICOS**

**CONVENÇÕES CARTOGRÁFICAS**

**ELEMENTOS ALTIMÉTRICOS**

**ELEMENTOS DE HIDROGRAFIA**

**ATUALIZAÇÕES CARTOGRÁFICAS**

COR MAGENTA - Lançamento em 01/01/2011  
COR VERDE - Lançamento aproximado sem comprovação cartográfica

**Convenções Temáticas**

**Identificação**

**LIMITES**

intencional  
intermunicipal  
internacional  
áreas especiais

OBS: Os limites provenientes das folhas "nobre" representadas na cor verde estão desatualizados e devem ser desconsiderados.

**MAPA MUNICIPAL ESTATÍSTICO**

Escala: 1 : 50.000

Sistema de Coordenadas Geográficas em Luziana (Projeto: 09/043/2003)  
Coordenadas Planas: Mercator UTM  
Origem da projeção: 47° 30' 00" W  
Fuso horário: UTC-03:00  
Datum: S56  
Escala: 1:50.000  
Projeto: 09/043/2003  
Atualizado em: 07/2011

**MINISTÉRIO DO PLANEJAMENTO, ORÇAMENTO E GESTÃO**  
INSTITUTO BRASILEIRO DE GEOGRAFIA E ESTATÍSTICA  
A DARTOR (DE GEOGRAFIA) ignora e garante a correção  
de dados e informações cartográficas.

BRASIL, 1971. Plano de Censo  
do Brasil de 1971 (IBGE/1971)

GEOGRÁFICO		NOME	
CELESTIAL	TERRRESTRE	CELESTIAL	TERRRESTRE

**Localização do município no Mapeamento Sistemático**

**Articulação das Partes do Mapa**

**Localização no Estado**

Fonte: Mapa Índice do Brasil - IBGE

**CRONOLOGIA**

EDIÇÃO	DATA
2010	7/2011

Consultar Metadados

**Luiziana - PR**

**ASPECTOS FÍSICOS**

Região: CENTRO OCCIDENTAL PARANAENSE  
Município: CAMPO MOURÃO  
Área:      km²  
Altitude da Sede:      m  
Latitude: -24,296      Longitude: -52,276

**COORDENADAS DE REFERÊNCIA**

Coordenada Horizontal:      UTM  
Coordenada Vertical:      UTM  
Unidade Espacial de Referência:      UTM  
Datum:      S56  
Projecção:      UTM  
Código de Referência e Designação de Referência:      56