

ELEMENTOS PLANIMÉTRICOS

CONVENÇÕES CARTOGRÁFICAS

Estabelecimento	
Imagem Aérea	
Matrícula de Imóvel	
Campo de Energia Elétrica	
Locustação	
Linha telegráfica	
Linhas de energia	
Rodovias	
Autódromo	
Arterialidade	
Sinalização	
Parque	
Estação	
Estação a vapor	
Estação elétrica	

ELEMENTOS ALTIMÉTRICOS

Ponto topográfico	
Referência de nível	
Ponto astronômico	
Ponto barométrico	
Cota consolidada	
Superfície isolada	
Contorno	
Cota hipocêntrica	
Lago ou lagoa	
Torre ou galpão	
Serra	
Passo a nível	
Passo a nível com ponte	
Passo a nível com túnel	
Passo a nível com viaduto	
Passo a nível com ponte sobre canal	
Passo a nível com ponte sobre rio	
Passo a nível com ponte sobre estrada	
Passo a nível com ponte sobre canal de irrigação	
Passo a nível com ponte sobre canal de drenagem	
Passo a nível com ponte sobre canal de irrigação e drenagem	
Passo a nível com ponte sobre canal de irrigação e drenagem e estrada	
Passo a nível com ponte sobre canal de irrigação e drenagem e estrada e estrada de ferro	

CONVENÇÕES TERRITORIAIS

Limites	Distrito	Sub-Distrito	Setor	Setor Urbano
Identificação	Distrito	Sub-Distrito	Setor	Setor Urbano

MAPA MUNICIPAL ESTATÍSTICO

ESCALA: 1:50.000

Sistema de Coordenadas Geográficas em Latitudes e Longitudes - SIRGAS2000
 - Coordenadas Geográficas em UTM - UTM - SIRGAS2000
 Origem da submalha: UTM Equador e Meridiano - UTM 51
 Amplitude em coordenadas de UTM: 500 m horizontalmente
 Este produto integra a coleção de mapas municipais gerados de forma semi-automatizada
 a partir da análise dos dados do Mapeamento Cadastral Brasileiro produzido pelo
 IBGE. O SIG e o banco de dados, em formato vetor, estão disponíveis no Mapeamento Digital do IBGE,
 que possibilita o acesso aos dados de forma contínua, sem qualquer custo de
 reprodução e atualização dos elementos cartográficos.

MINISTÉRIO DO PLANEJAMENTO, ORÇAMENTO E GESTÃO
 INSTITUTO BRASILEIRO DE GEOGRAFIA E ESTATÍSTICA
 A DIRETORIA DE GEOGRAFIA, INFORMÁTICA E GESTÃO DE SERVIÇOS
 DE TERCEIRAS EMPRESAS
 PROJETO: PROJ. 2010.05
 DO: 2010.05.01
 DE: 2010.05.01

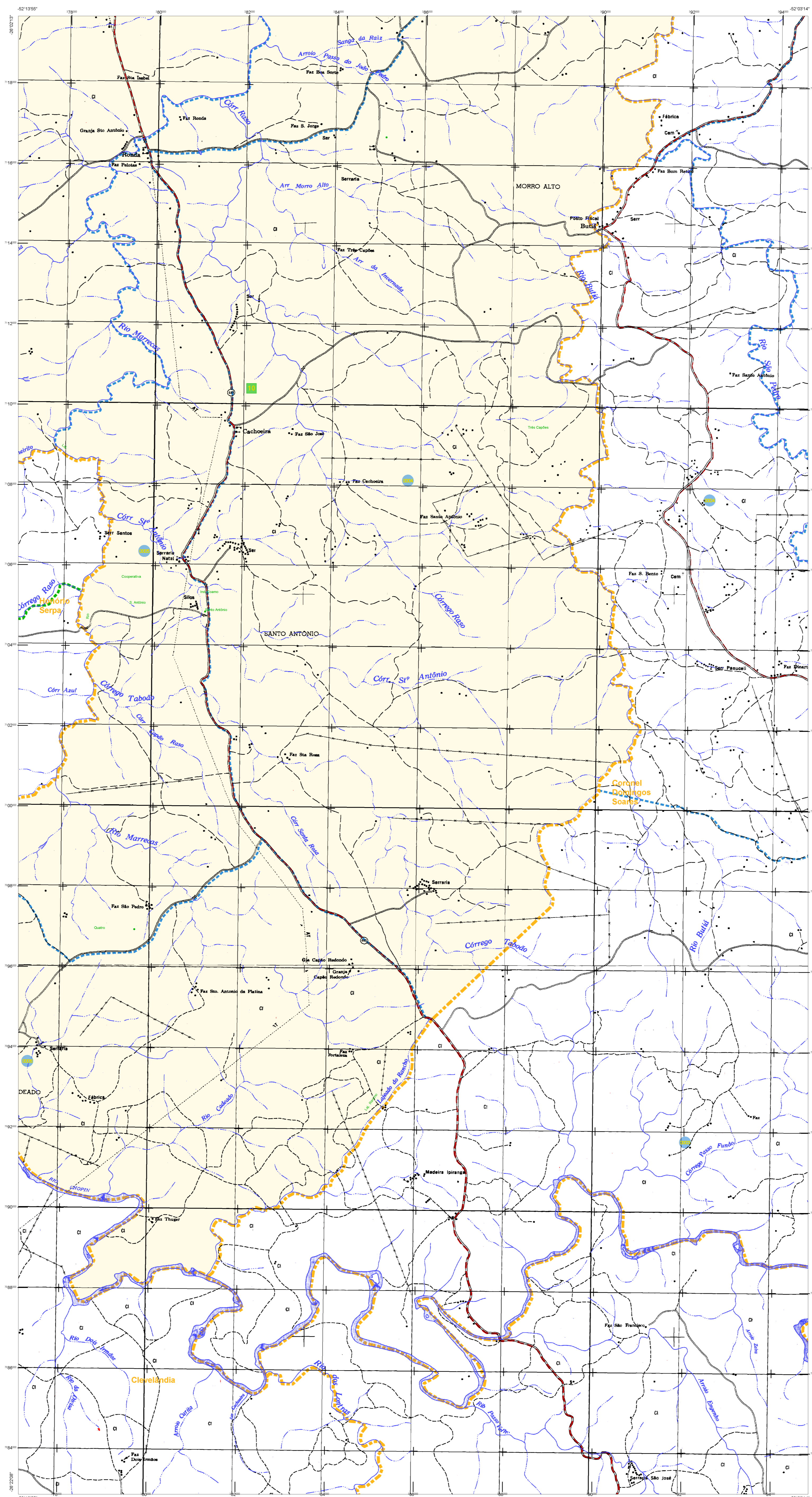
GEOGRÁFICO		NOME	
DISTrito	LOCALIDADE		
4114401	Mangueirinha		
PR	PR		

Localidade de Mangueirinha no Mapeamento Brasileiro		Localidade no Estado	

ASPECTOS FÍSICOS		
REGIÃO: CENTRO-SUL PARANAENSE		
MUNICÍPIO: PALMAS		
Latitude da Ponta	Área	COORDENADAS DA TERRELA
Longitude da Ponta		
Latitude	Longitude	Altitude
-23.941	-51.8224	57
Longitude		
-51.8224		57

IMPLEMENTAÇÃO		
Coordenada Terceira	Coordenada de Campo	COORD
Coordenada Terceira	Coordenada de Campo	COORD
Coordenada Terceira	Coordenada de Campo	COORD
Coordenada Terceira	Coordenada de Campo	COORD

MALHA TERRITORIAL		CONSULTAR METADADOS	
EDICION	7/8/2011		



ELEMENTOS PLANIMÉTRICOS

- Estações
- Gras, Estaca Meia
- Medidor de nível, Mirante de Água
- Campo de energia, Favela
- Localidades
- Linhas de transmissão de energia, Cerca
- Linhas telefônicas

CONVENÇÕES CARTOGRÁFICAS

- Linhas de transmissão de energia, Cerca
- Linhas telefônicas

ELEMENTOS ALTIMÉTRICOS

- Ponto topográfico, Referência de nível
- Ponto altimétrico, Ponto barométrico
- Cota contornada
- Superfície atualizada, Água

ELEMENTOS DE HIDROGRAFIA

- Córregos, rios, lagoas, canais
- Formas de relevo, topos, depressões, etc.

LIMITES

- Internacional
- Intermunicipal
- Áreas especiais

CONVENÇÕES TERRITORIAIS

Distrito	Sub-Distrito	Setor Censitário	Setor Urbano	Setor Rural
(Linha tracejada laranja)	(Linha tracejada verde)	(Linha tracejada amarela)	(Linha tracejada azul)	(Linha tracejada vermelha)

ATUALIZAÇÕES CARTOGRÁFICAS

COR VERDE - Levantamento por GPS em Mangueirinha de Brasília

COR VERDE - Levantamento por GPS em Mangueirinha de Brasília

MAPA MUNICIPAL ESTATÍSTICO

ESCALA: 1:50.000

Sistema de Coordenadas Geográficas em Latitudes e Longitudes - SIRGAS2000

Coordenadas Geográficas em UTM - SIRGAS2000

Origem da submalha: UTM Equador e Meridiano - WGS 84

Análise em coordenadas de 1000 x 1000 metros quadrados

Este produto segue a coleção de mapas municipais gerados de forma automática, a partir da análise dos dados do Mapeamento Cartográfico Brasileiro produzido pelo IBGE. ODS e outros, em formato vetorial ou em PDF, são disponibilizados pelo IBGE, sem alteração prévia de reprodução e distribuição dos elementos cartográficos.

MINISTÉRIO DO PLANEJAMENTO, ORÇAMENTO E GESTÃO

INSTITUTO BRASILEIRO DE GEOGRAFIA E ESTATÍSTICA

A DIRETORIA DE GEOGRAFIA elaborou e produziu o mapeamento de terras em unidades verificadas nos mapas

Proj. Gráfico: IZETI, Priscilla Lages

Rev. de Janeiro: CEP 21.241-011

© IBGE - INSTITUTO BRASILEIRO DE GEOGRAFIA E ESTATÍSTICA

GEOGRÁFICO		ECONÔMICO		NOME	
DISTRITO	SETOR CENSAITÓRIO	INDICADOR	VALOR	INDICADOR	VALOR
4114401-01	0114401-01	População	100	População	100
		Urbanos	100	Urbanos	100
		Rurais	100	Rurais	100

ASPECTOS FÍSICOS

MUNICÍPIO: CENTRO-SUL PARANAENSE

MICRORREGIÃO: PALMAS

Estado de Paraná

Coordenadas de Referência

Latitude: -25.541° S Longitude: -51.270° W

INFRAESTRUTURA

Comunicação: Terrestre, Rádio, Satélite

Transporte: Rodoviário, Ferroviário, Hidroviário

Energia: Elétrica, Solar, Eólica

Saneamento: Saneamento Básico, Saneamento Ambiental

CRONOLOGIA

MAPA TERRITORIAL: 2010

EDICÃO: 7/8/2011

PROJEÇÃO: UTM

Consultar Metadados

MANGUEIRINHA - PR

Localização do Município no Mapeamento Brasileiro

Localização dos Pontos de Referência

Localização no Estado

COORDENADAS DE REFERÊNCIA

Latitude: -25.541° S Longitude: -51.270° W

INFRAESTRUTURA

Comunicação: Terrestre, Rádio, Satélite

Transporte: Rodoviário, Ferroviário, Hidroviário

Energia: Elétrica, Solar, Eólica

Saneamento: Saneamento Básico, Saneamento Ambiental

