

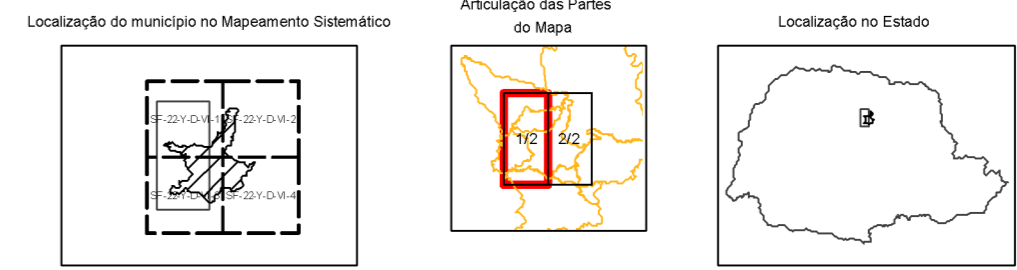
MAPA MUNICIPAL ESTATÍSTICO

ESCALA: 1:50.000

Origen de Coordenadas Geográficas em Latitudes Longitudes - SIRGAS 2000
 - Coordenadas Planas (Projeção UTM - UTM - UTM)
 - Origen das Submalhas: UTM Equatorial Horizontal - WGS 84
 - Amplitude em coordenadas de 1000 x 500 em respectivamente
 Este produto resulta a partir de dados brutos produzidos em forma automática
 a partir de dados dos setores de Hidrografia e Estatística do IBGE produzidos pelo
 IBGE, DGS e outros, em formato vetor e/ou raster e a Malha Municipal Digital do IBGE,
 com atualização permanente de dados brutos, sem tratamento algum de
 resumo e/ou correção dos elementos cartográficos.

MINISTÉRIO DO PLANEJAMENTO, ORÇAMENTO E GESTÃO
 INSTITUTO BRASILEIRO DE GEOGRAFIA E ESTATÍSTICA
 A DIRETORIA DE GEOGRAFIA responde a produção de atualização
 de dados em coordenadas geográficas e planas
 P.O. Box 15051, Brasília, DF
 Tel: (061) 3052-1000
 Site: www.ibge.gov.br
 CEP: 71600-000

DESCRIÇÃO	VALOR	NOME
DESCRIÇÃO	VALOR	NOME
DESCRIÇÃO	VALOR	NOME



ELEMENTOS PLANIMÉTRICOS

- Estações
- Sigla, Estado, Mesa
- Monte de vento, Monte de Água
- Campo de energia, Farol
- Localidade
- Linhas de transmissão de energia, Carga
- Linhas telefônicas
- Rodovias
- Autostada
- Estação de trem
- Terreno a partir de fundição, Seta
- Trilhos de trem
- Tubo de drenagem
- Caminho caracolado
- Cilindro, cone e pirâmide
- Perfil de estação, Névoa, estação
- Ferrovias
- Estação de trem
- Trilhos de trem

CONVENÇÕES CARTOGRÁFICAS

ELEMENTOS ALTIMÉTRICOS

- Ponto topográfico, Referência de nível
- Ponto altimétrico, Ponto barométrico
- Cota contornada
- Superfície delimitada, Área

ELEMENTOS DE HIDROGRAFIA

- Canoa, Represa, Barragem
- Lago, Lagoa, Reservatório
- Floresta, Nascente
- Represa e sistema pântano
- Represa e sistema
- Rocha adriática e a descoberto
- Mela e represa, Seta adriática
- Arqueologia, Referência de ponto
- Núcleo urbano

CONVENÇÕES TEMÁTICAS

Limite: Dúbio	Sub-Dúbio	Definido	Definido
Sub-Dúbio	Definido	Definido	Definido

LIMITES

- internacional
- intermunicipal
- áreas especiais

ATUALIZAÇÕES CARTOGRÁFICAS

COR VERDE - Levantamento por GPS em imagens de satélite
 COR VERDE - Levantamento por GPS em imagens de satélite
 COR VERDE - Levantamento por GPS em imagens de satélite

Marilândia do Sul - PR

ASPECTOS FÍSICOS

Região: NORTE CENTRAL PARANAENSE
 Município: APUCARANA

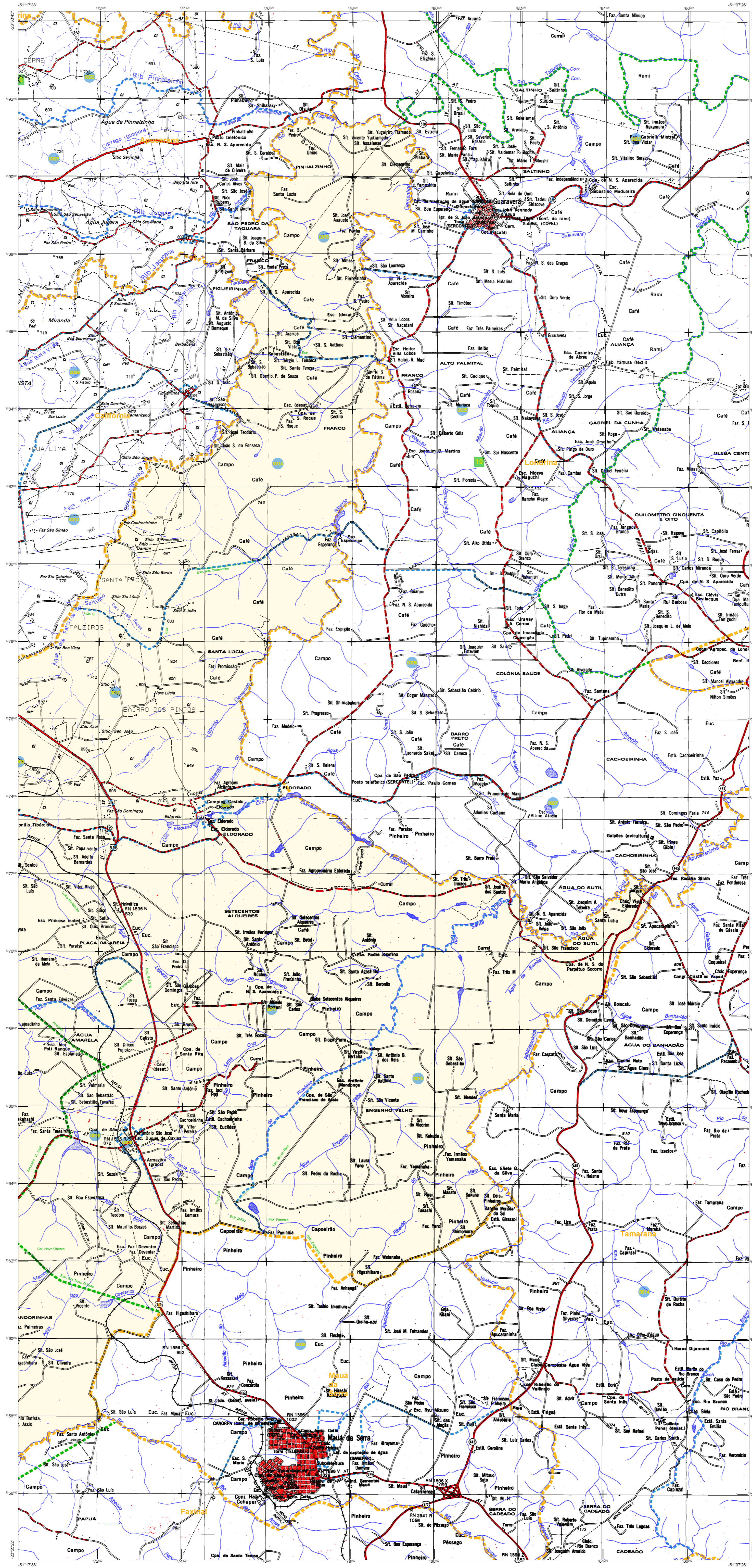
Latitude da Ponta: Atua
 Longitude da Ponta: Atua

Latitude: -23.140
 Longitude: -51.228

INFORMAÇÕES

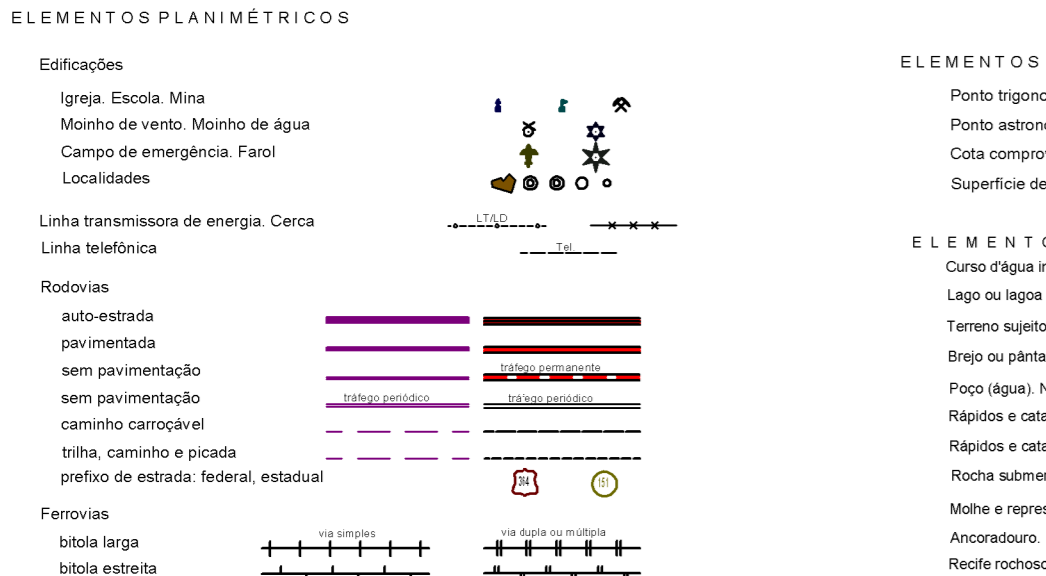
Coordenada-Terça: COAR
 Coordenada-Primeira: COTE
 Unidade Fiscal: COAR
 Unidade Geográfica: COAR
 Descrição: Centro de Desenvolvimento e Administração da Informação: COAR

MAIUAL TERRITORIAL: 2010
 EDIÇÃO: 7/8/2011
 REVISÃO: CONSULTAR METADADOS

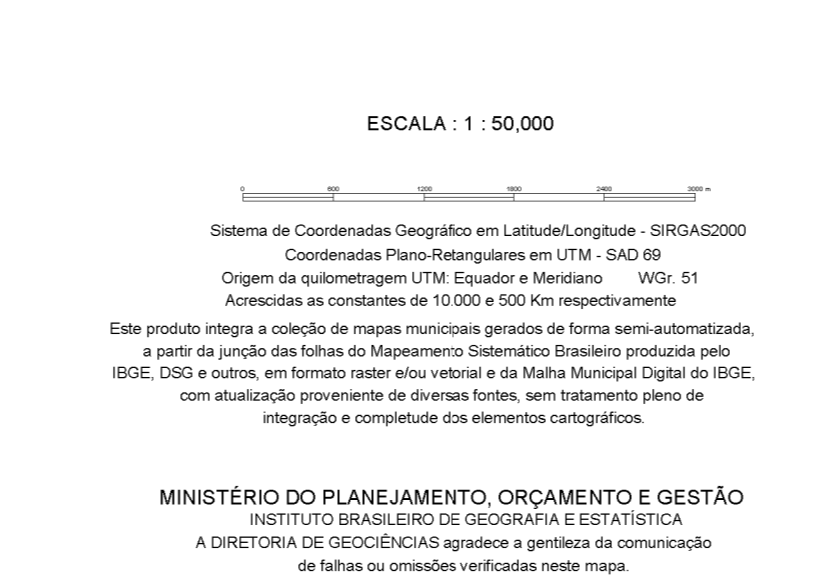
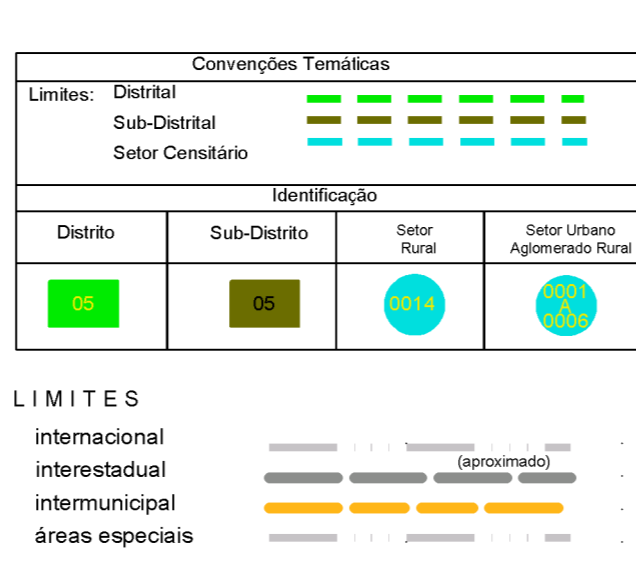
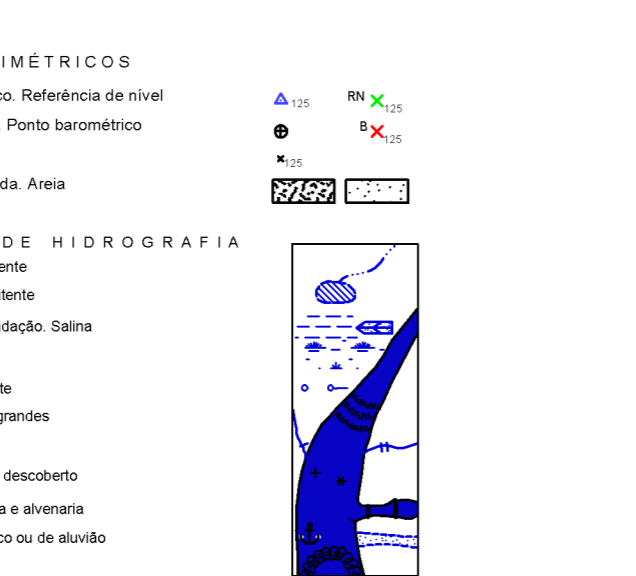


MAPA MUNICIPAL ESTATÍSTICO

ELEMENTOS PLANIMÉTRICOS

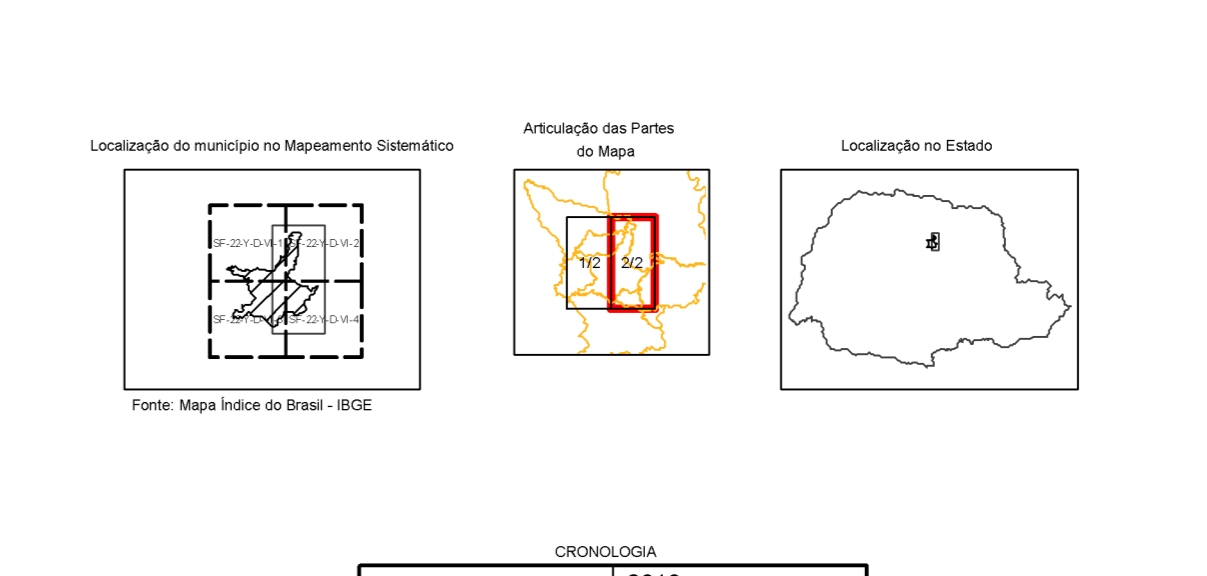


CONVENÇÕES CARTOGRÁFICAS



DESCRIÇÃO DO MUNICÍPIO

DESCRIÇÃO	VALOR	NOME
Área Total	4114906	
Área Urbana		
Área Rural		



ASPECTOS FÍSICOS	
Município: NORTE CENTRAL PARANAENSE	
Município: APUCARANA	
Latitude: -23.140	Longitude: -51.250
Altitude: 481m	População: 21.200